

kuraray

Noritake

Blocuri de compozit multistrat cu transluciditate ridicată



AVENCIA™ Block 2



—
Rezistent
Rapid
Compatibil
cu antagoniștii

2 opțiuni estetice, eficiente, pentru restaurări unidentare

KATANA™ AVENCIA™ Block 2 este un bloc din compozit performant, de generația a doua, creat pentru nevoile dumneavoastră actuale. Indiferent dacă doriți să realizați în cabinetul dumneavoastră inlay, onlay, fațete sau coroane prin CAD/CAM, cele două opțiuni disponibile vă oferă tot ce aveți nevoie. KATANA™ AVENCIA™ Block 2 Multi-Layer (ML – multistrat) este conceput pentru realizarea coroanelor cu un

aspect natural, în timp ce KATANA™ AVENCIA™ Block 2 High-Translucent (HT – transluciditate ridicată) este recomandat pentru inlay și onlay.

Ambele variante au umplutură de particule ultrafine, cu o încărcătură mare pentru rezistență și estetică de durată, astfel încât să puteți alege cu ușurință o soluție eficientă din punct de vedere al timpului pentru fiecare caz.

Multistrat (ML)

Bloc cu o structură cromatică multistrat, cu un aspect natural



Transluciditate ridicată (HT)

Varianta cu transluciditate ridicată concepută pentru restaurări parțiale



AVENCIA™ Block 2

Proprietăți mecanice

Rezistența la încovoiere

231 MPa

Rezistența la compresiune

675 MPa

Date Kuraray Noritake Inc.; metodă de testare conform IFU / Fișa tehnică

KATANA™ AVENCIA™ Block 2 întruchipează angajamentul Kuraray Noritake Dental Inc. față de precizie și inovație în stomatologie. Conceput pentru a se integra perfect în fluxul dumneavoastră de lucru în cabinet, oferă restaurări inteligente și fiabile cu un rezultat estetic natural.

Restaurări inteligente și fiabile, cu un rezultat estetic natural

Proprietăți mecanice excelente

KATANA™ AVENCIA™ Block 2 oferă rezistența de care aveți nevoie pentru restaurări unidentare fiabile.

Estetică deosebită

O integrare optică perfectă și un luciu deosebit - acestea sunt efectele pe care le obțineți atunci când alegeți KATANA™ AVENCIA™ Block 2.

Protocoale simple de adeziune

Cum preferați să vă cimentați restaurările - cu un ciment rășinic autoadeziv sau cu un ciment cu primer separat? Oferim ambele variante - pentru protocoale de lucru simplificate care se potrivesc nevoilor dumneavoastră.

AFLAȚI MAI MULTE DESPRE KATANA™ AVENCIA™ BLOCK 2

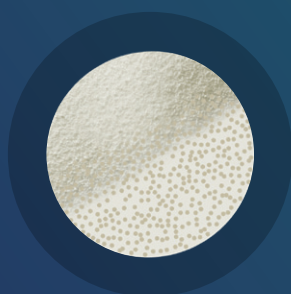


Deblocați potențialul fiecărei restaurări indirecte unidentare

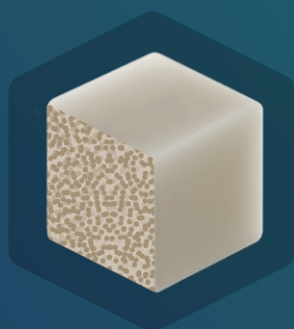
Descoperiți toate caracteristicile

KATANA™ AVENCIA™ Block 2 are proprietăți optice, mecanice și de manipulare superioare, multe dintre acestea datorită unui proces avansat de fabricare dezvoltat de Kuraray

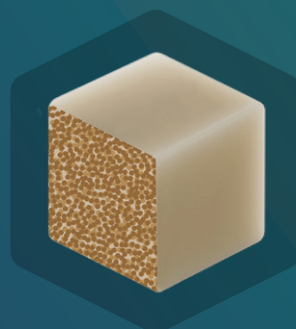
Noritake Dental Inc. În special tratamentul unic al umpluturii și cel de impregnare cu rășină deschid calea către caracteristici bine echilibrate.



Tratament de suprafață
pentru umplutura
cu particule ultrafine



Stratificarea umpluturii
colorate, urmată
de compresie



Impregnarea și polimerizarea
termică a monomerului
de rășină

Tehnologie multistrat fără linii de demarcație

1 Rezistență ridicată

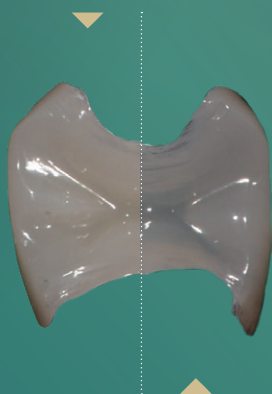
- Încărcătură mare de particule ultrafine:
Reduce riscul de fractură și crește rezistența la uzură pentru restaurări de lungă durată.
- Impregnare uniformă cu rășină:
Rezistență și consistență îmbunătățite, reducând erorile și costurile de înlocuire.

2 Estetică naturală

- Transluciditate ridicată (HT): Datorită translucidității mai mari și luminozității reduse optimizate, restaurarea dumneavoastră va arăta natural - un efect de integrare excelent.
- Stratificare perfectă (ML): Structura multistrat imită tranziția naturală a dinților.

Transluciditate mai mare

KATANA™ AVENCIA™ Block
(transluciditate redusă) A2 LT



KATANA™ AVENCIA™ Block 2
(transluciditate ridicată) A2 HT

Multistrat

KATANA™ AVENCIA™ Block 2
(multistrat) A2 ML



KATANA™ AVENCIA™ Block
(monostrat) A2 LT

3 Luciu natural în timp scurt

- Lustruirea rapidă, cu efort minim, poate fi obținută folosind TWIST™ DIA pentru compozit pentru a oferi un luciu intens rapid, strălucitor, economisind timp în cabinet și sporind eficiența protocolului de lucru.

După frezare



După texturare



După finisare



4 Proprietăți favorabile de uzură

- Prietenos cu antagoniștii: Suprafața netedă, rezultată după lustruire, minimizează uzura dinților antagoniști, păstrând integritatea dentiției pacientului.
- Rezistență excelentă la uzură: Uzura redusă a materialului duce la menținerea luciului în timp și susține estetica pe termen lung.

5 Economie de timp

- Nu este necesară arderea: Economisiți timp valoros și reduceți costurile operaționale fără a compromite calitatea.

TIP

Cimentați restaurările cu PANAVIA™ SA Cement Universal sau PANAVIA™ V5 pentru o adeziune stabilă și risc minim de erori.



frezare

lustruire

aplicare

6 Opțiuni multiple de prelucrare

- Două opțiuni de prindere (mandrină): Disponibilitatea blocurilor cu sisteme de prindere CEREC și UNIVERSAL vă permite să utilizați dispozitivul preferat.
- Capacitate de frezare uscată: Alegerea între frezare umedă și uscată deschide noi opțiuni de procesare - de ex. în laboratorul (partenerului) dumneavoastră.

7 Individualizare flexibilă

- Raport ocluzo-incizal ajustabil: Modificați poziționarea restaurării în bloc pentru a satisface nevoile individuale ale fiecărui pacient.



Optimizați restaurarea

Protocol de lucru clinic

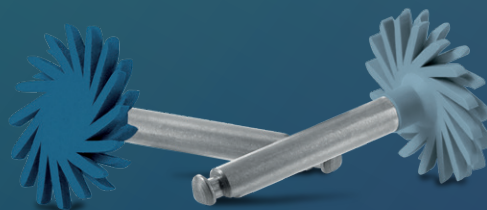
Economisiți timp prețios și oferiți standarde superioare, în cabinet, cu acest protocol de lucru foarte simplu.

1 Preparare

Preparați dintele în mod obișnuit.

2 Proiectare și prelucrare

Selectați nuanța și dimensiunea produsului care se potrivesc cazului. Proiectați și prelucrați KATANA™ AVENCIA™ Block 2 cu sistemul CAD/CAM preferat.



TWIST™ DIA pentru compozit

3 Finisare și lustruire

Finisați restaurarea în mod obișnuit. Utilizați gumele TWIST™ DIA pentru compozit pentru a obține o finisare excelentă, cu un luciu superior, într-un timp scurt, îmbunătățind estetica și satisfacția pacientului.

4 Sablare

Condiționați restaurarea prin abraziunea cu aer a suprafeței de adeziune cu pulbere de alumina (30-50 μm) folosind o presiune a aerului de 1-2 bari.

5 Curățare

După probă, aplicați KATANA™ Cleaner pe restaurare și pe toată suprafața dintelui. Aceasta îndepărtează contaminanții și îmbunătățește rezistența adeziunii pentru restaurări de lungă durată.

6 Cimentare

Urmați protocoalele cu PANAVIA™ SA Cement Universal sau PANAVIA™ V5 pentru a eficientiza protocolul de lucru și a obține o adeziune rezistentă în timp.

Conectați-vă la Universal Excellence

La Kuraray Noritake Dental Inc., înțelegem cerințele cabinetelor stomatologice moderne. Armonizarea procedurilor complexe, a programului strict și a tratamentelor pacienților nu este o sarcină ușoară. De aceea, am petrecut ani de zile perfecționând materialele noastre - astfel încât să vă puteți concentra asupra a ceea ce contează cel mai mult: pacienții dumneavoastră.

Produsele noastre universale vă simplifică tehnica de lucru, oferindu-vă instrumente și materiale de calitate superioară care funcționează perfect cu expertiza Dumneavoastră. KATANA™ AVENCIA™ Block 2 completează perfect portofoliul nostru universal. Conceput pentru eficiență în stomatologia restauratoare, se potrivește perfect cu PANAVIA™ SA Cement Universal și CLEARFIL™ Universal Bond Quick 2 (opțional) pentru rezultate semnificative într-o gamă largă de situații clinice.

În cadrul filozofiei Universal Excellence, fiecare produs se conectează fără efort - fiecare este conceput să funcționeze împreună, ca un singur sistem. De ex. restaurările KATANA™ AVENCIA™ Block 2 pot fi modificate, reparate și completate de linia noastră de compozite și materiale fluide CLEARFIL MAJESTY™ ES.

Intelligent cu Soluții Simplificate



—
PANAVIA™
SA CEMENT
Universal



—
KATANA™
AVENCIA™
Block 2

DESCOPERIȚI UNIVERSAL EXCELLENCE



Caracteristici, tehnologie și nuanțe

Tehnologia noastră avansată, beneficiile dumneavoastră

Majoritatea caracteristicilor favorabile ale materialului – cum ar fi rezistența mecanică ridicată, rezistența la uzură, compatibilitatea cu antagoniștii și estetica naturală – se datorează unei tehnologii de fabricare patentată, dezvoltată de echipa noastră de R&D (cercetare și dezvoltare) din Japonia. Materialele de umplură cu particule ultrafine sunt întâi colorate și tratate la suprafață. Pentru KATANA™ AVENCIA™ Block 2 ML,

materialele de umplură de nuanțe diferite sunt apoi plasate în straturi – cheia unei structuri multistratificate fără o tranziție vizibilă, cu modificări tranzitorii ale culorii și translucidității. În cele din urmă, pentru variantele ML și HT, materialele de umplură ultrafine de alumină și silice sunt presate în blocuri de densitate mare, impregnate uniform cu monomer de rășină și polimerizate termic pentru proprietăți mecanice excelente și o suprafață netedă.

Nuanțe și dimensiuni

Alegeți nuanța dintelui pacientului dumneavoastră și selectați dimensiunea blocului potrivită din oferta noastră personalizată:

Nuanțe multistrat (ML)

- A1 ML, A2 ML, A3 ML, A3.5 ML

Nuanțe cu transluciditate ridicată (HT)

- A1 HT, A2 HT, A3 HT, A3.5 HT

Dimensiuni disponibile:

- Dimensiunea 12: 10(A) × 12(B) × 15(C) mm (**doar HT**)
- Dimensiunea 14L: 14,5(A) × 14,5(B) × 18(C) mm

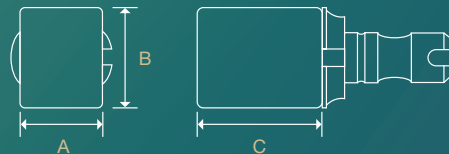
Aceste opțiuni vă permit să îndepliniți așteptările funcționale și estetice ale pacienților, optimizând în același timp costurile cu inventarul dumneavoastră.

NOU:
Frezarea
uscă
posibilă!

Pentru CEREC



Pentru UNIVERSAL



Informații pentru comandă

KATANA™ AVENCIA™ Block 2 (HT) Universal

Size 12 (5 blocuri)

#4151-EU 12/A1
#4152-EU 12/A2
#4153-EU 12/A3
#4154-EU 12/A3.5

Size 14 (5 blocuri)

#4156-EU 14L/A1
#4157-EU 14L/A2
#4158-EU 14L/A3
#4159-EU 14L/A3.5



KATANA™ AVENCIA™ Block 2 (HT) CEREC

Size 12 (5 blocuri)

#4166-EU 12/A1
#4167-EU 12/A2
#4168-EU 12/A3
#4169-EU 12/A3.5

Size 14 (5 blocuri)

#4171-EU 14L/A1
#4172-EU 14L/A2
#4173-EU 14L/A3
#4174-EU 14L/A3.5

KATANA™ AVENCIA™ Block 2 (ML) Universal

Size 14 (5 blocuri)

#4181-EU 14L/A1
#4182-EU 14L/A2
#4183-EU 14L/A3
#4184-EU 14L/A3.5

KATANA™ AVENCIA™ Block 2 (ML) CEREC

Size 14 (5 blocuri)

#4186-EU 14L/A1
#4187-EU 14L/A2
#4188-EU 14L/A3
#4189-EU 14L/A3.5



Produse complementare

TWIST™ DIA pentru compozit

Sistem de finisare și lustruire a compozitelor.

#1211-IP Kit introductiv 10mm (6 buc)
#1212-IP Pre-polishing refill 10mm (10 buc)
#1213-IP High-shine refill 10mm (10 buc)
#1214-IP Trial 10mm (2 buc)

#1201-IP Kit introductiv 14mm (6 buc)
#1202-IP Pre-polishing refill 14mm (10 buc)
#1203-IP High-shine refill 14mm (10 buc)
#1204-IP Trial 14mm (2 buc)

#1221-IP Pre-polishing kit combinat (10 buc)
#1222-IP High-shine kit combinat (10 buc)

Rămâneți conectat

Conectați-vă cu Kuraray Noritake Dental Inc. Alăturați-vă profesioniștilor care au încredere în angajamentul nostru față de excelență.

- E-mail: dental-EasternEurope@kuraray.com
- Site web: www.kuraraynoritake.eu/ro

Urmăriți-ne pe rețelele de socializare pentru cele mai recente actualizări, sfaturi și perspective profesionale.



CONECTAȚI-VĂ



Importator UE

Kuraray Europe GmbH

Philipp-Reis-Strasse 4,
65795 Hattersheim am Main, Germania
Telefon +48 662 281 282
www.kuraraynoritake.eu/ro
dental-EasternEurope@kuraray.com

- Înainte de a utiliza acest produs, asigurați-vă că ați citit Instrucțiunile de utilizare furnizate împreună cu produsul.
- Specificațiile și aspectul produsului pot fi modificate fără notificare prealabilă.
- Culoarea imprimată poate fi ușor diferită de culoarea reală.

AVENCIA, CLEARFIL și PANAVIA sunt mărci comerciale înregistrate sau mărci comerciale ale KURARAY CO., LTD.
KATANA este o marcă comercială înregistrată sau o marcă comercială a NORITAKE CO., LTD.
CEREC® este o marcă comercială a Dentsply Sirona Inc.
TWIST este o marcă comercială a EVE Ernst Vetter GmbH.

TWIST™ DIA fabricat de EVE Ernst Vetter GmbH, Rastätter Str. 30, 75179 Pforzheim, Germania. CE 0483



Kuraray Noritake Dental Inc.

1621 Sakazu, Kurashiki, Okayama 710-0801, Japonia



02/2026 MKA00739