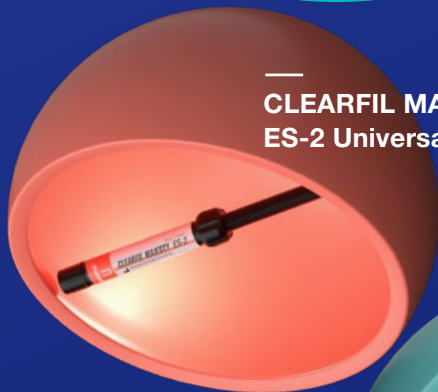


# Universal Excellence



—  
**CLEARFIL MAJESTY™  
ES-2 Universal**



—  
**KATANA™  
Cleaner**



—  
**CLEARFIL™  
Universal Bond Quick 2**



—  
**CLEARFIL MAJESTY™  
ES Flow Universal**



—  
**PANAVIA™  
SA Cement  
Universal**

# Smart With Streamlined Solutions

**Minder componenten**  
**Overzichtelijk**  
**Gestroomlijnde procedures**

Bij Kuraray Noritake Dental Inc. begrijpen we waar bij moderne tandheelkundige praktijken de behoeften liggen. Er moet een balans gevonden worden tussen complexe procedures, strakke schema's en de behoeften van patiënten. En dat is niet gemakkelijk. Daarom zijn we al decennialang constant bezig met het stroomlijnen, verbeteren en verfijnen van elke stap in uw werkproces. Onze visie is duidelijk: een wereld waarin de materialen en tools in uw praktijk naadloos samenwerken en dat met minimale complexiteit. Zo houdt u genoeg tijd over om te focussen op waar het echt om draait: de individuele wensen en behoeften van elke patiënt. Dat is de toekomst van de tandheelkunde en die toekomst realiseren we samen.

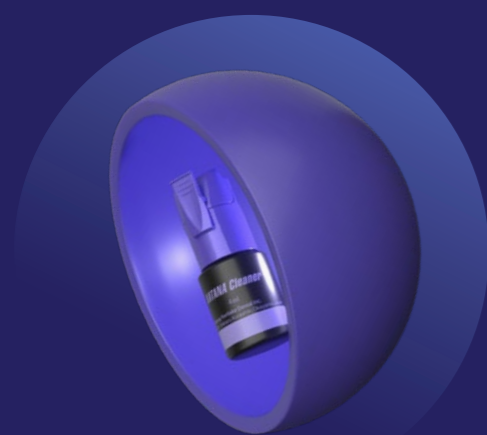


# Minder = Meer Complexiteit = Vertrouwen

## Waarom kiezen voor universele producten?

Wij erkennen dat het een behoorlijke uitdaging is om de juiste balans te vinden tussen efficiëntie en kwaliteit; daarom zetten wij ons in voor slimme oplossingen die beide combineren. Onze producten zijn ontwikkeld met geavanceerde technologie, waardoor ze intuïtief in gebruik zijn en keer op keer betrouwbare resultaten leveren. Zo kunt u zich richten op wat écht belangrijk is.

Dát is Universal Excellence!



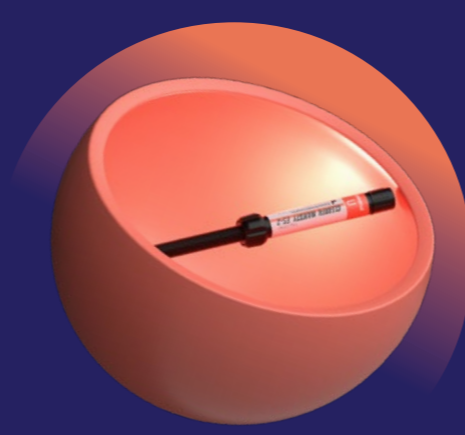
KATANA™  
Cleaner

Effectieve  
reiniging



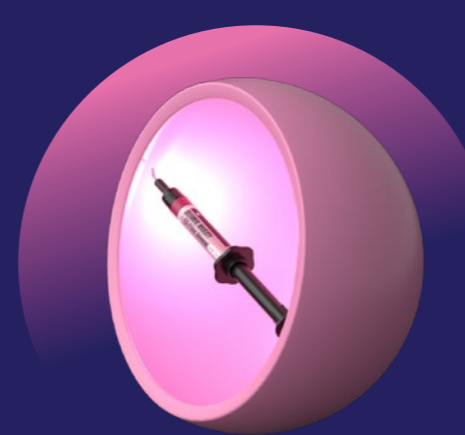
CLEARFIL™  
Universal Bond Quick 2

Voor probleemloze  
bonding



CLEARFIL MAJESTY™  
ES-2 Universal

Natuurlijke  
1-kleur-  
restauraties



CLEARFIL MAJESTY™  
ES Flow Universal

Intuïtieve  
kleuraanpassing



PANAVIA™ SA Cement  
Universal

Gestroomlijnde  
cementatie

# Why universal procedure solutions?

Onze universele producten zijn stuk voor stuk voorzien van een doordacht design voor een naadloze integratie in uw workflow. Maar de allergrootste voordelen zitten hem in de synergie van deze materialen. Daarom werken onze ontwikkelingsteams in Japan nauw met elkaar samen – elk product sluit perfect aan bij de rest.



## Goed afgestemde technologie

Onze producten zijn zo ontwikkeld dat zij volledig op elkaar afgestemd zijn. Zo bent u minder bezig met complexe procedures en kunt u zich focussen op uw patiënt.

## Intuïtief en flexibel

Onze Universal Excellence-producten zijn gemakkelijk te verwerken met een minimale hoeveelheid stappen. De individuele producten zijn bovendien compatibel met andere producten van Kuraray Noritake. Maak uw keuze en stroomlijn uw dagelijkse werk met Universal Excellence.

## Ondersteuning voor minimaal invasieve technieken

Wij ontwikkelen oplossingen voor minimaal invasieve behandelingen waarbij het welzijn van de individuele patiënt altijd centraal staat.

## Gestroomlijnde voorraden, minder verspilling

Vorraden met minder componenten zijn voor uw team makkelijk te beheren en met minder verspilling hebt u ook nog eens een positieve impact op het milieu.

# Reguliere tandheelkunde

## Minder componenten, optimale efficiëntie

Of het nu gaat om een anterieure of posterieure restauratie van een caviteit, we hebben altijd de juiste productcombinatie voor u. Helemaal afgestemd op uw voorkeuren en ondersteunend in het maken van uw keuzes. Zo stroomlijnen onze producten uw restauratieve procedures:

### Preparatie

Na tandpreparatie gebruikt u KATANA™ Cleaner om contaminatie te verwijderen, waarbij het MDP-zout zorgt voor een grondig reinigend effect.

### Bonding

Breng CLEARFIL™ Universal Bond Quick 2 aan met uw favoriete etstechniek. Met één laag – en zonder wachten – minimaliseert u het risico van contaminatie en zorgt u voor een sterke uniforme hechting zonder pooling.

### Vullen

Voor de restauratie van caviteiten biedt CLEARFIL MAJESTY™ ES-2 Universal een universele pasta-composiet optie met een slim concept voor kleuraanpassing en een ideale verwerking. U kunt als alternatief ook kiezen voor CLEARFIL MAJESTY™ ES Flow Universal voor uitstekende kleurenaanpassing met slechts twee kleuren. De uitstekende mechanische eigenschappen komen overeen met die van pasta-composieten.

### Afwerken en polijsten

Afwerken en polijsten van restauraties bij de CLEARFIL MAJESTY™ ES-serie doet u snel en eenvoudig dankzij geavanceerde vultechnologie. TWIST™ DIA for Composite is de ideale toevoeging voor een hoogglanzend resultaat.

# Prothetische tandheelkunde

## Sterke hechting, Lange levensduur

De levensduur voor indirecte restauraties met een lage of beperkt retentieve preparatie is sterk afhankelijk van de hecht kwaliteit. Adhesieve cementeerprocedures zijn dan de juiste aanpak. Ook als adhesief cementeren niet absoluut noodzakelijk is, biedt het vaak wel voordelen. Vooral bij een gemakkelijke en eenvoudige adhesieve procedure. Ons zelfhechtende PANAVIA™ SA Cement Universal biedt allerlei voordelen bij dagelijkse cementeerprocedures.

### Preparatie

Prepareer conform de richtlijnen voor de door u gekozen indirecte restauratie en maak uw (digitale) afdruk. Selecteer het gewenste materiaal voor de indirecte restauratie. Zo kan bijvoorbeeld KATANA™ Multi-Layered Zirconia ook in de esthetische zone monolithisch worden gebruikt, al dan niet in combinatie met micro-layering.

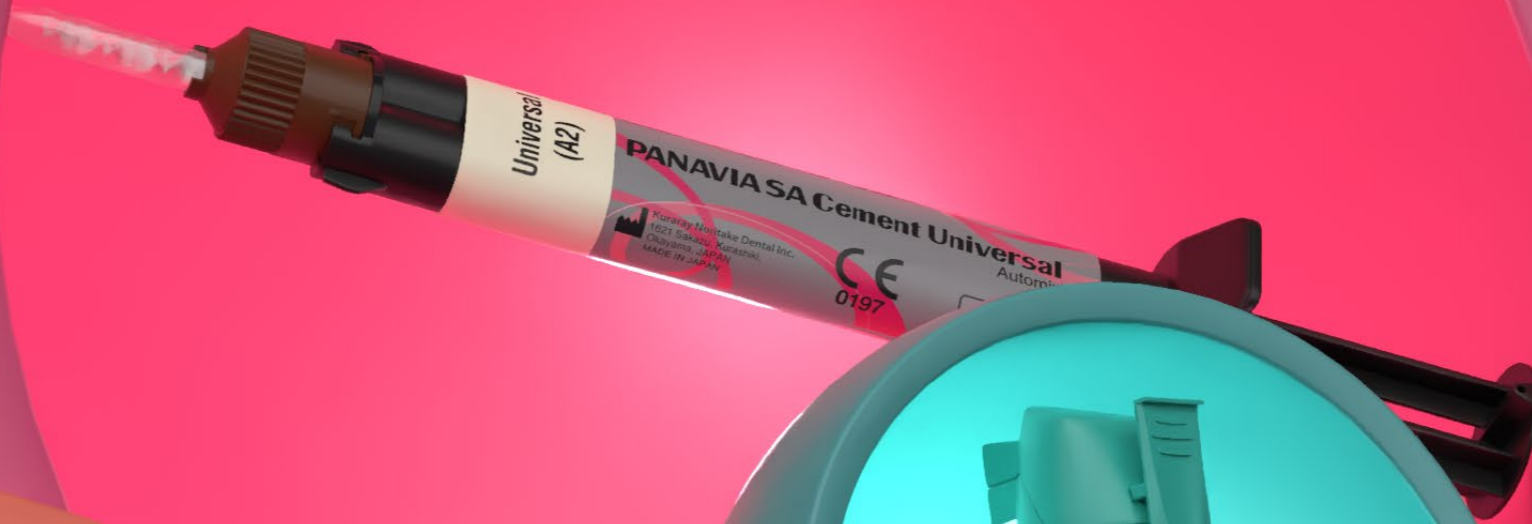
### Try-in en reiniging

Na passing van de restauratie kunnen de oppervlakken verontreinigd zijn. Het is gemeengoed dat de adhesieve cementatie begint met de reiniging. Als de voorbehandeling is gedaan door de technicus vóór de try-in biedt de KATANA™ Cleaner een goede oplossing voor het verwijderen van verontreiniging van de restauratie. Wrijf het adhesieve oppervlak gedurende tien seconden in, gevolgd door spoelen en drogen.

### Cementeren

Na reiniging cementeert u uw restauratie met PANAVIA™ SA Cement Universal. Dat zorgt voor een sterke hechting aan zirkoniumoxide en glaskeramiek dankzij propriëtaire LCSi- en MDP-monomeren. Er zijn geen afzonderlijke primers nodig. Gebruik CLEARFIL™ Universal Bond Quick 2 voor extra hechtsterkte aan tandweefsel.

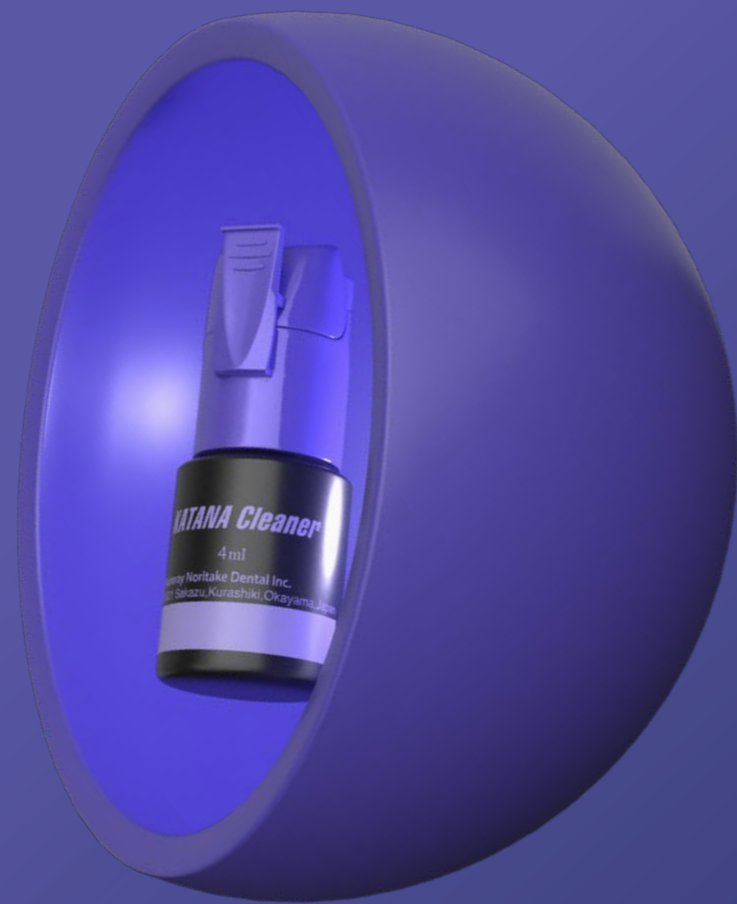
Vijf producten:  
wat doen ze precies?



# KATANA™ Cleaner

## Effectieve reiniging

Een schoon oppervlak is essentieel voor een optimale hechting. KATANA™ Cleaner is speciaal ontwikkeld voor het snel en effectief verwijderen van contaminanten bij zowel tandoppervlakken als restauraties. Het bevat een oppervlakte-actief MDP-zout, afgeleid van de originele MDP, waarbij 10 seconden inwrijven al genoeg is voor het herstellen van een high-energy hechtoppervlak. De snelste methode om een sterke en betrouwbare bonding te ondersteunen.



## Snel en efficiënt

Gebruik KATANA™ Cleaner als u een eenvoudig en snel reinigingsproces nodig hebt om oppervlakken voor te bereiden voor bonding of cementatie. Eenvoudigweg aanbrengen en 10 seconden wrijven, spoelen en drogen en uw oppervlak is klaar voor behandeling.

## Intra- en extraoraal gebruik

In tegenstelling tot andere reinigers heeft KATANA™ Cleaner een zuurgraad van 4,5, waardoor het niet alleen extra-oraal maar ook intra-oraal kan worden gebruikt.

## Veelzijdig voor substraten

Of u nu tandoppervlakken of restauratieve materialen gaat reinigen, KATANA™ Cleaner ondersteunt een betrouwbare bonding.

## De cruciale component voor een grondig reinigend effect

KATANA™ Cleaner bevat MDP-zout dat gebaseerd is op 10-Methacryloyloxydecylwaterstoffosfaat. Na aanbrengen op het verontreinigde oppervlak zorgt het voor een betrouwbare en efficiënte reiniging van uw oppervlak. Met behulp van een snelle en makkelijke procedure herstelt KATANA™ Cleaner optimale bondingvoorwaarden op de tand en de restauratie.

# CLEARFIL™ Universal Bond Quick 2

## The Effortless Bond

CLEARFIL™ Universal Bond Quick 2 is ontwikkeld om uw workflow te verbeteren en biedt krachtige prestaties binnen een scala van klinische situaties. Dit moderne universele 1-staps adhesief vormt de kern van de Universal Excellence-portfolio. Het is extreem snel en gebruiksvriendelijk. Inwrijven, drogen en uitharden. Te gebruiken voor directe en indirecte adhesieve procedures in combinatie met licht- en dual uithardende materialen op composietbasis.



### Snelle procedure

Er is geen wachttijd. Daardoor gaat het aanbrengen snel en wordt de procedure gestroomlijnd.

### Een consistent sterke en duurzame bonding

Met behulp van Advanced Monomer Technology zorgt het adhesief voor een betere bonding op glazuur, dentine en composieten en daarmee voor duurzame restauraties.

### Verbeterde vloeibaarheid

De verbeterde vloeibaarheid zorgt voor een dunne, uniforme bondinglaag. Hierdoor wordt het risico van pooling geminimaliseerd en blijft de precieze morfologie van de preparatie intact.

## Het geheim achter snelheid, betrouwbaarheid en veelzijdigheid; Advanced Monomer Technology

**Origineel MDP-monomeer** Verantwoordelijk voor een sterke en duurzame hechting op hydroxyapatiet en een uitgebreide reeks restauratieve materialen.

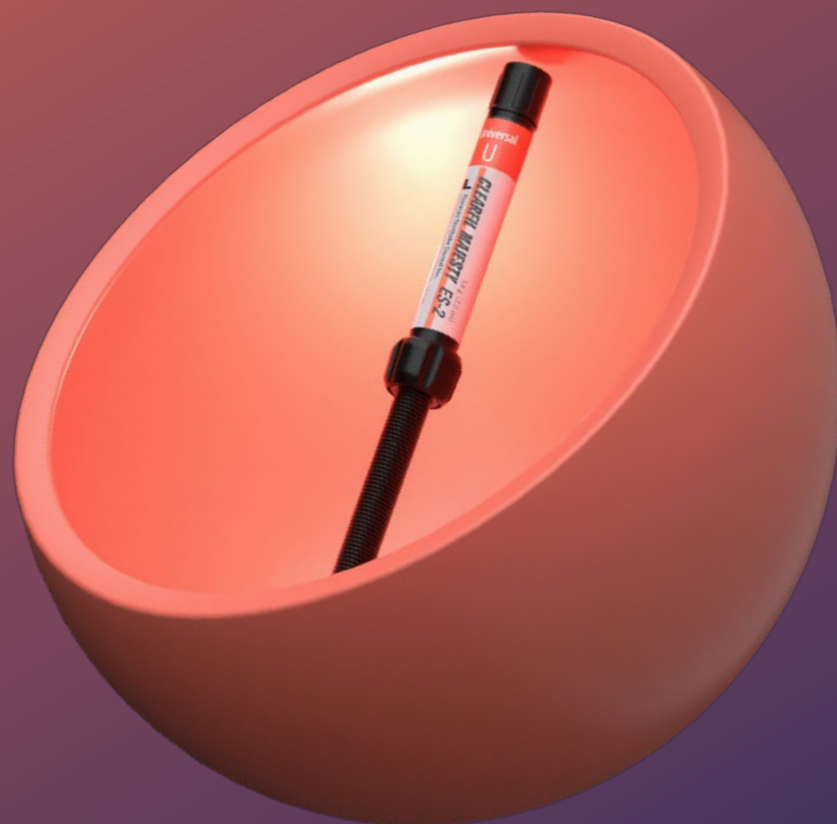
**Amide-monomeer** Zorgt voor snelle penetratie in de tandstructuur en vormt een stabiel en hydrofoob crosslink-netwerk tijdens de polymerisatie.

**Urethane Tetra Methacrylate (UTMA)-monomeer** Monomeer dat een bijzonder dunne, sterke en stabiele bondinglaag creëert en daarmee de bondinglaag zelf sterker maakt. Dit resulteert in een verbeterde bestendigheid tegen krimpkrachten.

# CLEARFIL MAJESTY™ ES-2 Universal

## Universele kleuren naar een hoger plan

CLEARFIL MAJESTY™ ES-2 Universal is ontwikkeld om de kleurselectie over te slaan en klinisch efficiënter te werken zonder afbreuk te doen aan de esthetische resultaten. Het aanbod bestaat uit slechts drie kleuren. Met de verbeterde Light Diffusion Technology kan de composiet op een natuurlijke manier integreren met de tandstructuur, waardoor u minder keuzes hoeft te maken en meer kunt vertrouwen op een succesvol resultaat.



### Vereenvoudigde workflow

Dankzij een kleiner aantal kleuren kunt u met minimale inspanning prachtige restauraties realiseren.

### Intuïtieve verwerking

Dit composiet is gemakkelijk te modelleren, plakt niet en biedt een lange verwerkingstijd.

### Duurzame prestaties

De meeste directe composieten worden geplaatst in het posterieure gebied en de prestaties zijn daarom belangrijk. CLEARFIL MAJESTY™ ES-2 Universal biedt een uitstekende slijtagebestendigheid, lage krimpstress en een natuurlijke optische integratie. Het is gemakkelijk te polijsten en behoudt zijn glazuurachtige glanzende afwerking, ook na langdurig poetsen.

## De sleutel tot uitstekende kleuraanpassing en mechanische eigenschappen

Door de propriëtaire Light Diffusion Technology gaat CLEARFIL MAJESTY™ ES-2 Universal naadloos op in de omliggende tandstructuur. De perfecte balans tussen submicronvullers, vulstofgehalte, composietmatrix en silaantechnologie zorgt voor een uitgebalanceerde combinatie van mechanische en optische eigenschappen.

# CLEARFIL MAJESTY™ ES Flow Universal

## Intuïtieve kleuraanpassing wordt flowable

Dankzij deze innovatieve flowable composiet - leverbaar in twee vloeibaarheden - wordt kleuraanpassing gewoon kinderspel. Zónder kleurengids! Met slechts twee prachtige aanvullende kleuren - U en UD - zorgt dit product voor een naadloze aansluiting met de omliggende tandstructuur. Zodoende kunt u met minimale inspanning prachtige restauraties realiseren. Met de vele eigenschappen en voordelen ligt een breed spectrum aan toepassingen nu binnen handbereik.



## Esthetische resultaten

Met slechts twee kleuren en natuurlijke aanpassingseigenschappen kunt u met een paar eenvoudige stappen al uitzonderlijke resultaten neerzetten.

## Aangename flow

Stem de vloeibaarheid af op de specifieke situatie - kies bij de flow voor Low of voor Super Low. Beide varianten zorgen voor gemakkelijk doseren en probleemloos modelleren. Zo wordt het werk echt prettig.

## Breed indicatiespectrum

Dankzij de mechanische eigenschappen die zich kunnen meten met die van pasta-composieten is deze flowable ook prima te gebruiken voor belaste delen, zoals het oclusale vlak.

## Uitgekiende kleuraanpassing en sterkte

Een doordachte combinatie van glazuurachtige translucentie, dentine-achtig chroma en Light-Diffusion Technology maakt verbluffend goede kleurmatches mogelijk ondanks de gestroomlijnde kleurenreeks. Het geheim achter de indrukwekkende sterkte en het behoud van glans is Submicron Filler Technology.

# PANAVIA™ SA Cement Universal

## Gestroomlijnde cementatie

Als het om intelligente oplossingen gaat, is PANAVIA™ SA Cement Universal hét voorbeeld; een vernieuwde cementeerprocedure zonder overbodige stappen. Een aparte primer is niet meer nodig – gewoon het cement aanbrengen en doorgaan met de restauratie. Dit cement is ontwikkeld voor topprestaties met allerlei restauratiematerialen, inclusief glaskeramiek, en zorgt voor meer vertrouwen in uw resultaten.



## 1-staps cement

Dit materiaal is ontwikkeld om te hechten aan zirkonium, metaal, composiet en glaskeramiek, waardoor er geen extra primers meer nodig zijn.

## Gebruiksgemak

Met het product wordt niet alleen uw proces gestroomlijnd, het zorgt ook voor eenvoudige verwerking, simpel doseren en eenvoudige verwijdering van overmaat. Het resultaat is werken zonder gedoe.

## Keuzevrijheid

Als u extra hechtsterkte wilt op de tandstructuur in specifieke scenario's kunt u gewoon CLEARFIL™ Universal Bond Quick 2 aanbrengen voor een extra boost.

## De succesformule met minder stappen en hoogwaardige prestaties

Het unieke LCSi-monomeer in PANAVIA™ SA Cement Universal vormt een robuuste chemische verbinding met composieten, porselein en keramiek op silicabasis, zoals lithiumdisilicaat. En dat terwijl het originele MDP-monomeer zorgt voor een sterke chemische hechting aan tandstructuren, zirkonium en metaal. De slimme combinatie van monomeren zorgt ervoor dat het zelfhechtende dual-cure composietcement een sterke en duurzame hechting kan realiseren – geen aparte primer nodig.



# Bestelinformatie

## KATANA™ Cleaner

#3970-EU 4.0 ml x 1 bottle

## CLEARFIL™ Universal Bond Quick 2

#4042-EU Bottle Refill 5,0 ml x 1 flesje

#4044-EU Bottle Value Pack 5,0 ml x 3 flesjes

#4046-EU Unit Dose Standard Pack 0,1 ml Eenheidsverpakking – 50, applicatieborsteltje fijn zilver – 50 st.

## CLEARFIL MAJESTY™ ES Flow Universal

#4600-EU Low (U) 1 spuit 1,5 ml, 15 needle tips

#4601-EU Low (UD) 1 spuit 1,5 ml, 15 needle tips

#4620-EU Super Low (U) 1 spuit 1,5 ml, 15 needle tips

#4621-EU Super Low (UD) 1 spuit 1,5 ml, 15 needle tips

## CLEARFIL MAJESTY™ ES-2 Universal

#3181-EU Universal (U) 1 spuit 2,0 ml

#3183-EU Universal Light (UL) 1 spuit 2,0 ml

#3184-EU Universal Dark (UD) 1 spuit 2,0 ml

#3182-EU Universal White (UW) 1 spuit 2,0 ml

#3191-EU Universal (U) 20 PLT's 0,25 g

#3193-EU Universal Light (UL) 20 PLT's 0,25 g

#3194-EU Universal Dark (UD) 20 PLT's 0,25 g

#3192-EU Universal White (UW) 20 PLT's 0,25 g

## PANAVIA™ SA Cement Universal

#4202-EU Handmix Universal (A2) 1 spuit 5,0 ml

#4203-EU Handmix White 1 spuit 5,0 ml

#4204-EU Handmix Translucent 1 spuit 5,0 ml

#4212-EU Automix Universal (A2) 1 spuit 8,2 g, 20 mixing tips

#4213-EU Automix White 1 spuit 8,2 g, 20 mixing tips

#4214-EU Automix Translucent 1 spuit 8,2 g, 20 mixing tips



Smarter  
Solutions  
at **Work**



**UE** Universal  
Excellence

Uw contactadres

**Kuraray Europe Benelux**

Margadantstraat 20, 1976 DN IJmuiden, Nederland  
Postbus 299, 1970 AG IJmuiden, Nederland  
infobenelux@kuraray.com  
www.kuraraynoritake.eu



Importeur EU

**Kuraray Europe GmbH**

Philipp-Reis-Strasse 4,  
65795 Hattersheim am Main, Duitsland  
Telefoon +49 (0)69 305 35 835  
Fax +49 (0)69 305 98 35 835  
centralmarketing@kuraray.com  
www.kuraraynoritake.eu

- Lees vooral de meegeleverde gebruiksinstructies voordat u deze producten gebruikt.
- Specificaties en uiterlijk van het product kunnen zonder voorafgaande kennisgeving worden gewijzigd.
- Afgedrukte kleuren kunnen licht afwijken van de echte kleuren.

'CLEARFIL', 'PANAVIA' en 'CLEARFIL MAJESTY' zijn handelsmerken van KURARAY CO., LTD.  
'KATANA' is een handelsmerk van NORITAKE CO., LTD.



**Kuraray Noritake Dental Inc.**  
1621 Sakazu, Kurashiki, Okayama 710-0801, Japan  
www.kuraraynoritake.com

**CE** 0197

