

# DAS IST ALLES!

WIRKLICH UNIVERSAL. SO EINFACH. OHNE PRIMEN.  
**PANAVIA™ SA Cement Universal**



## EINLEITUNG 3

---

## PANAVIA™ SA CEMENT UNIVERSAL: VORTEILE AUF EINEN BLICK

Ohne Primern	5
Einfaches Handling	6
Schnelle dauerhafte Aushärtung	10

---

## KLINISCHE INFORMATION 8

---

## EXPERTENMEINUNGEN 11

---

## WISSENSCHAFT 12

---

## PRODUKTSORTIMENT 14

---

## PRODUKTEMPFEHLUNGEN 15

---

# EINLEITUNG

## Der innovative Durchbruch.

**Haftet an allen Materialien ohne separaten Primer<sup>1</sup>.**



Das einzigartige LCSi-Monomer sorgt für eine starke chemische Haftung an Keramik, Lithium(di)silikatkeramik und Komposit.



Das original MDP-Monomer<sup>2</sup> sorgt für eine starke chemische Haftung an Zahnschmelz, Dentin, Metalllegierung und Zirkon.

PANAVIA™ SA Cement Universal ist mit dem einzigartigen LCSi-Monomer ein bahnbrechender Vorreiter im Bereich der selbstadhäsiven Befestigungskomposite. Dieses Befestigungskomposit haftet ohne separaten Primer an nahezu allen Materialien, auch Glaskeramik. Das Befestigungskomposit enthält einen einzigartigen Silanhaftvermittler – das LCSi-Monomer – und bietet somit eine starke und dauerhafte chemische Haftung an allen Keramiken (inkl. Lithium-(di)silikat- und Hybridkeramik) und Komposite. Die Paste enthält auch das original MDP-Monomer, das für einen hohen chemischen Verbund mit Zirkon, Metall, Dentin und Zahnschmelz sorgt.

Aufbauend auf dem Erfolg unserer bekannten PANAVIA™ Technologie bietet PANAVIA™ SA Cement Universal ein breites Indikationspektrum und ist für Kronen/Brücken, Inlays/Onlays, Stifte und auch Adhäsivbrücken geeignet. PANAVIA™ SA Cement Universal ist in einer Automix-Spritze erhältlich und leicht zu applizieren, ohne separaten Dispenser. Die einzigartige Kombination von Aushärtungstechnologien ermöglicht ein schnelles Aushärten und einen dauerhaften Randschluss. Dadurch wird Ihre Befestigung stärker, vielseitiger und einfacher als je zuvor. Weitere Arbeitsschritte werden eliminiert, wodurch eine hohe Fehlertoleranz sowie eine Materialreduzierung im Praxisalltag bewirkt werden. Die einfache Überschussentfernung und das einfache Handling überzeugen und erleichtern den Praxisalltag. Kein Stress bei der Befestigung von Restaurationen, und dies auch noch ästhetisch.



Hydrophile Paste



Hydrophobe Paste



<sup>1</sup> Nahezu an allen Materialien, bitte beachten Sie die Gebrauchsanweisung.

<sup>2</sup> Ursprüngliche MDP-Technologie (s. S. 15)

# PANAVIA™

## SA CEMENT UNIVERSAL:

### VORTEILE AUF EINEN BLICK

01

#### OHNE PRIMEN

PANAVIA™ SA Cement Universal enthält neben dem original MDP Monomer, einen einzigartigen Silanhaftvermittler, das LCSi-Monomer, und bietet somit starke und dauerhafte chemische Haftung an nahezu allen Materialien ohne separate Primer: Metall, Zirkon, Komposit, Hybridkeramik und sogar Glas- und Lithium(di)silikatkeramik.

02

#### EINFACHES HANDLING

Die einfache Überschussentfernung, das einfache Handling, die Röntgenopazität sowie die Lagerung bei Zimmertemperatur überzeugen und erleichtern den Praxisalltag. Kein Stress bei der Befestigung von Restaurationen, und dies auch noch ästhetisch.

03

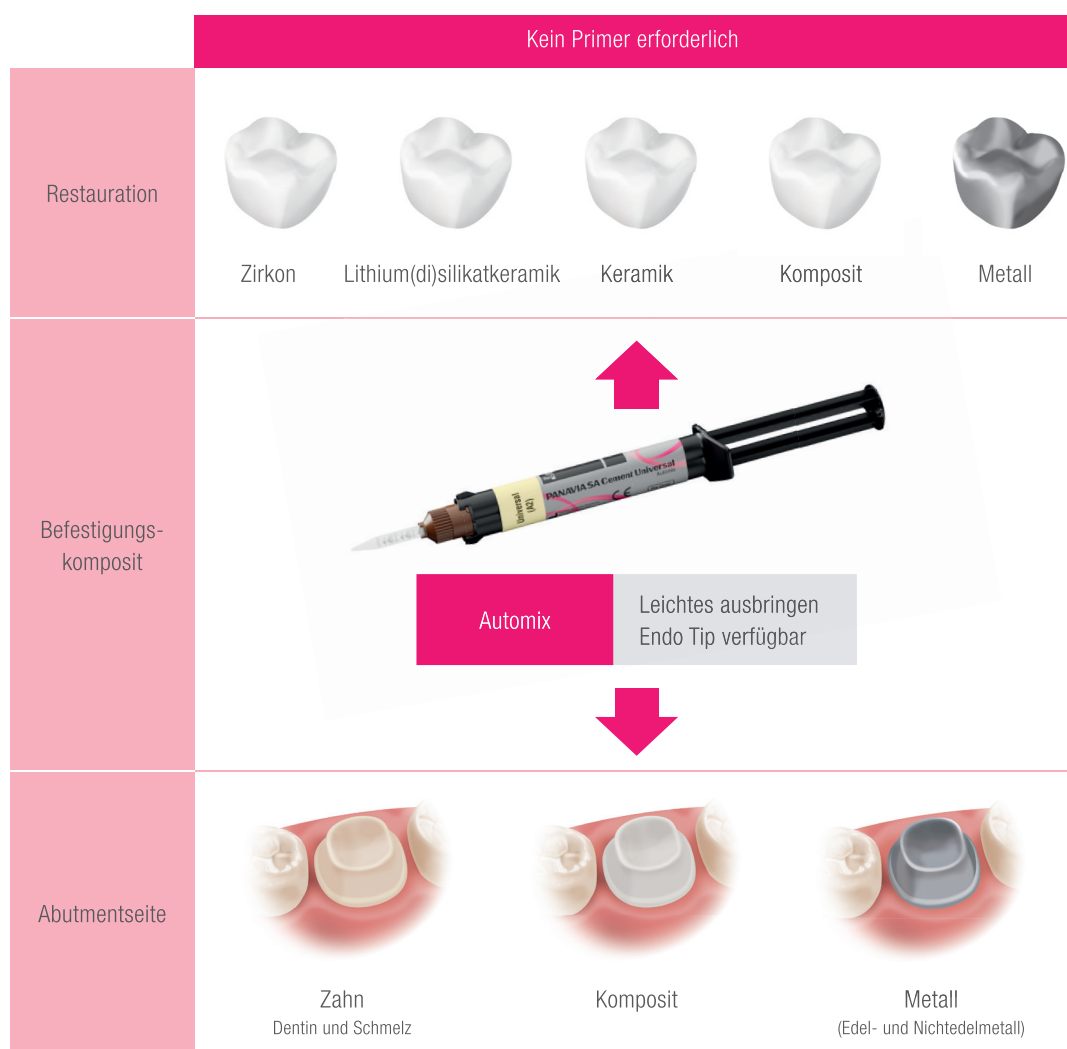
#### SCHNELLE DAUERHAFTE AUSHÄRTUNG

Das Produkt eignet sich für Kronen/Brücken, Inlays/Onlays und Stifte, wobei eine einzigartige Kombination von Aushärtungstechnologien ein schnelles Aushärten und einen dauerhaften Randschluss aufweisen. Durch die Dualhärtung (Licht- und Selbsthärtung) wird Ihre Befestigung stärker, vielseitiger und einfacher als je zuvor.

Ohne Primern

## EINFACHE BEFESTIGUNG OHNE ÜBERFLÜSSIGES PRIMERN

Verabschieden Sie sich von komplizierten  
Befestigungsprotokollen und vereinfachen Sie Ihren Workflow.



**Einfaches  
Handling**

## PANAVIA™ SA CEMENT UNIVERSAL – DAS IST ALLES!

Für alle Materialien inkl. Lithium(di)silikat

### PANAVIA™ SA CEMENT UNIVERSAL



### RelyX™ Unicem / Unicem 2 Automix



+



### SPEEDCEM PLUS



+



### MAXCEM ELITE™



+



## VORTEILE

- ✓ Breites Indikationsspektrum
- ✓ Einfache Lagerung bei Zimmertemperatur<sup>1</sup>
- ✓ Einfache Applikation mit geringem Druck
- ✓ Verbesserter Endo Tip zur leichteren Applikation in den Wurzelkanal
- ✓ Automix-Spritze
- ✓ Wirklich universal
- ✓ Kein Primer erforderlich
- ✓ Materialreduzierung
- ✓ Hohe Fehlertoleranz
- ✓ Stressfreie Befestigung

## INDIKATIONEN

- ✓ Befestigung von Lithium(di)silikatkeramik
- ✓ Befestigung von Kronen, Brücken, Inlays und Onlays
- ✓ Befestigung von prothetischen Versorgungen auf Implantat-Abutments und Gerüsten
- ✓ Befestigung von Stümpfen und Stiften
- ✓ Amalgambonding
- ✓ Befestigung von Adhäsivbrücken und Schienen

<sup>1</sup> unter 25°C

**EINFACHE LAGERUNG. EINFACHE ANWENDUNG. EINFACHE ÜBERSCHUSSENTFERNUNG.**



Lagerung bei Zimmertemperatur



Einfache Anwendung



Auftragen



Überschuss entfernen



Fertig

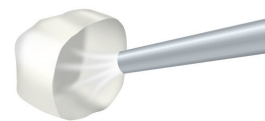
# KLINISCHE INFORMATION

## NUR EIN VERFAHREN FÜR ALLE ADHÄSIVEN BEFESTIGUNGEN

Beispiel: Einzelzahnkrone

Unabhängig vom Restaurationsmaterial ist kein Primer erforderlich.

**EIN EINZIGES VERFAHREN  
UNABHÄNGIG VOM  
RESTAURATIONS-MATERIAL**



Vorbehandlung der Krone.<sup>1</sup>

Automix



Befestigungskomposit applizieren.

<sup>1</sup> Zahnoberfläche reinigen und trocknen, danach die Restauration anpassen, gefolgt von der Vorbehandlung der Krone.



Krone einsetzen.

**Licht  
2-5 Sek.**

**Chemisch  
2-4 Min.**



2 bis 5 Sekunden lang licht härten oder 2 bis 4 Minuten lang selbst härten, danach den Überschuss entfernen.

**Für  
5 Min.**



Den Rand licht härten und 5 Minuten trocknen lassen.<sup>2</sup>

<sup>2</sup> Bei einer transluzenten Restauration vollständig licht härten.

Beim Befestigen einer Restauration auf unbeschiffene oder auch beschiffene Schmelzflächen, die Stumpfoberfläche 30 Sekunden mit Phosphorsäure ätzen, mit Wasser spülen und trocknen.

## VORBEHANDLUNG DER RESTAURATION

Befolgen Sie die Gebrauchsanweisung des Restaurationsmaterials. Falls keine speziellen Anweisungen vorliegen, empfehlen wir folgende Vorgehensweise:

Silikatkeramik  
Lithium(di)silikat-Glas  
(IPS e. max)<sup>3</sup>



Flusssäure

Flusssäure auftragen, danach mit Wasser spülen und trocknen.

Metalloxid-Keramik  
(z. B. Zirkon),  
Komposit



oder



Metall



Korundstrahlen  
1-4 bar

Mit Aluminiumoxidpulver (30~50 µm) abstrahlen, danach mit Ultraschall reinigen und trocknen.

<sup>3</sup> Bei anderen Lithiumdisilikaten auf dem Markt kann Abstrahlen empfohlen werden. Verwenden Sie in diesem Fall Aluminiumoxidpulver (1-2 bar, 30~50 µm) zum Abstrahlen, danach mit Ultraschall reinigen und trocknen.

## EINFACHE, GINGIVAFREUNDLICHE ÜBERSCHUSSENTFERNUNG

Zwei verschiedene Polymerisationsoptionen, dieselbe einfache Überschussentfernung.



Wird das Befestigungskomposit zusammen mit CLEARFIL™ Universal Bond Quick verwendet, verkürzt sich die Aushärtungszeit für die Überschussentfernung 1 bis 2 Sekunden.

# DER SCHNELLE UND EINFACHE WEG ZUR DAUERHAFTEN BEFESTIGUNG ÄSTHETISCHER RESTAURATIONEN

## BEFESTIGT INLAYS, ONLAYS, STIFTE

Wenn Sie eine schnelle, einfache und dauerhaft haltbare Befestigung benötigen, auch an Glaskeramik, ist PANAVIA™ SA Cement Universal die Lösung. Das Produkt eignet sich für fast alle indirekten Restaurationen, individuelle Abutments, sowie für die Einsetzung von Stiften in Wurzelkanäle, mit einer besseren Kontrolle als je zuvor. Dank der leichteren Ausbringung benötigen Sie keinen Dispenser mehr. Außerdem bietet unsere Universal-A2-Farbe herausragende Ästhetik. Des Weiteren gibt es eine transluzente Ausführung sowie einen etwas weniger transparenten weißen Farbton, ganz nach Ihren spezifischen Bedürfnissen. Das Ergebnis sind einfachere Befestigungen als je zuvor.

**Schnelle  
dauerhafte  
Aushärtung**

## SCNELLE UND DAUERHAFTE AUSHÄRTUNG

Ein einzigartiger Mix aus Aushärtungstechnologien stellt sicher, dass Ihr Befestigungskomposit schnell aushärtet und einen dauerhaften Randschluss bildet. Bei Kontakt unserer hydrophilen Initiatoren mit dem feuchten Dentin wird die selbsthärtende Reaktion beschleunigt (Abb. 1). Und bei Beginn des Aushärtungsprozesses Ihres Befestigungskomposits mittels Lichthärtung wird die Reaktion durch die radikalen Verstärker beschleunigt (Abb. 2).

## MÜHELOSES AUSHÄRTEN

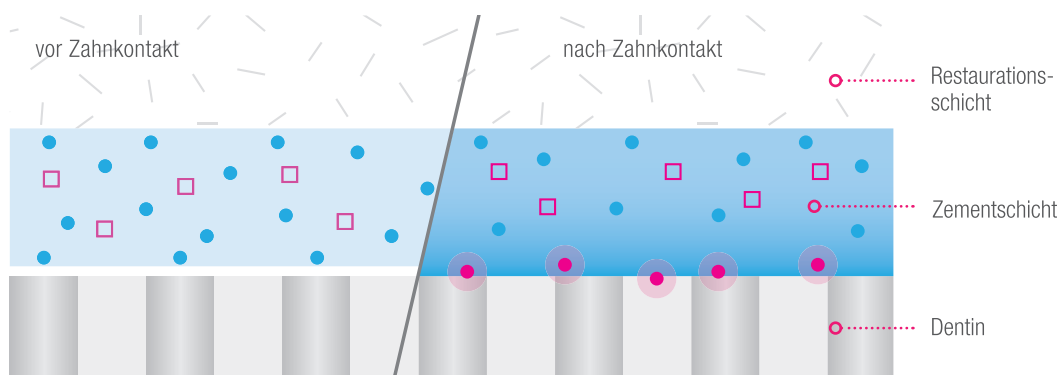


Abb. 1: **Selbsthärtungsbeschleunigung** durch feuchtes Zahngewebe.

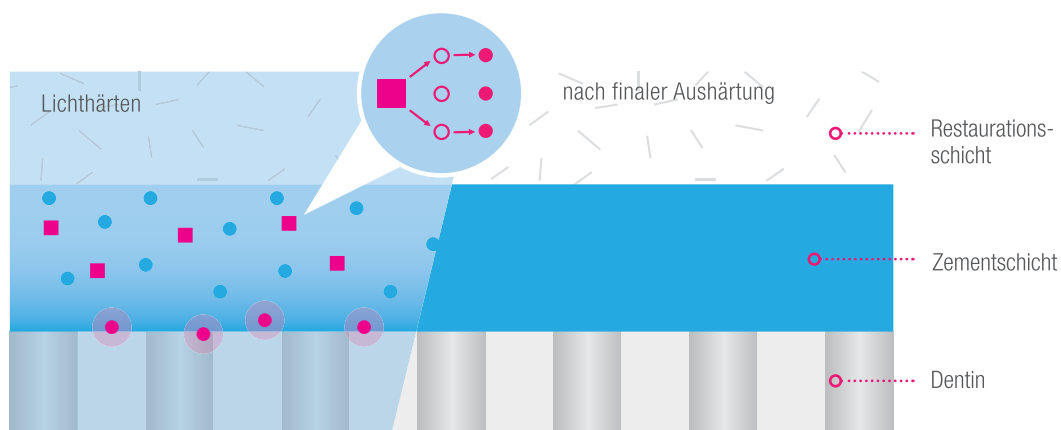


Abb. 2: **Lichthärtungsbeschleunigung** durch radikale Verstärker.

- |  |  |   |
|--|--|---|
| <span style="color: blue;">●</span> Hydrophile Initiatoren             | <span style="color: red;">●</span> Radikale            | <span style="color: blue;">□</span> Photoinitiatoren                    |
| <span style="color: red;">■</span> Angeregter Zustand Photoinitiatoren | <span style="color: red;">○</span> Radikale Verstärker | <span style="color: purple;">●</span> Aktivierter hydrophiler Initiator |

<sup>1</sup> Bei der Befestigung mit ungeschliffenem Zahnschmelz oder dem Einsetzen von Adhäsivbrücken Phosphorsäure (z.B. K-ETCHANT™-Spritze) auf die Schmelzoberfläche auftragen. Die Befestigung von Veneers ist keine Indikation.

# EXPERTENMEINUNGEN



„Ich war früher skeptisch gegenüber selbstadhäsiven Zementen. Mit PANA VIA™ SA Cement Universal brauche ich keinen weiteren Primer, da dieser bereits in der Paste integriert ist. Das Handling ist benutzerfreundlich und die Überschussentfernung sehr einfach. In Kombination mit CLEARFIL™ Universal Bond Quick habe ich eine Lösung gefunden, die mir ein gutes Gefühl gibt. Einfaches Handling kombiniert mit bewährten Protokollen.“

Dr. med. dent. Alessandro Devigius



Ein selbstadhäsives Befestigungsmaterial wie PANA VIA™ SA Cement Universal ermöglicht mir eine sichere Anwendung, die auf wenige Arbeitsschritte reduziert ist. Mit dem einfachen, überschaubaren Workflow (1-Schritt-Vorgehen), der mit diesem Material geboten wird, können konventionelle Zemente in der Praxis theoretisch ersetzt werden. Die ästhetischen Eigenschaften sind gut; die Entfernung von Zementüberschüssen ist problemlos und gingivafreundlich. Aus meiner Sicht ist PANA VIA™ SA Cement Universal für den Einsatz in der täglichen Praxis ideal geeignet.

Prof. Dr. Florian Beuer



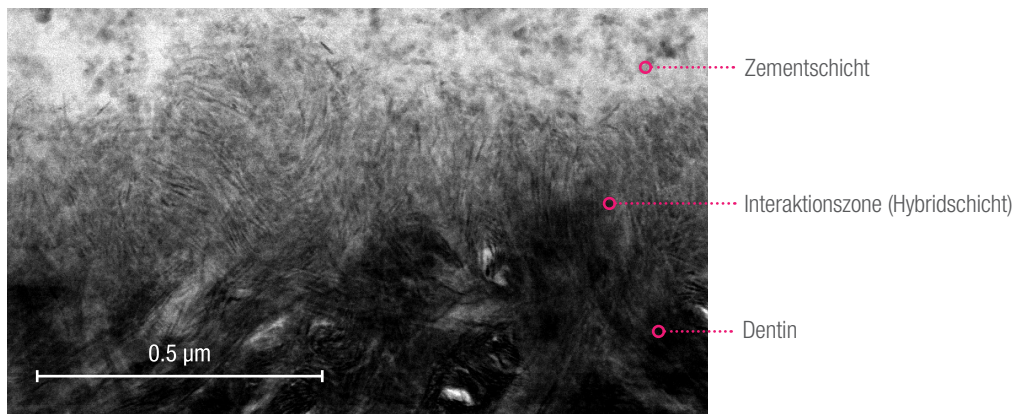
Heutzutage geht die Empfehlung im Hinblick auf Ästhetik, Stabilität und Retention weg von der konventionellen Befestigung hin zur adhäsiven Befestigung. Hier bietet PANA VIA™ SA Cement Universal die perfekte Kombination zwischen Qualität und einem unglaublich einfachem Handling.

Das Zusammenspiel des von Kuraray Noritake entwickelten LCSi-Silan-Monomers und dem entwickelten originalen MDP-Monomer ermöglicht eine schnelle und einfache Befestigung in einem Schritt. Bei allen Materialien, selbst bei Silikat- und Hybridkeramiken wird kein Primer mehr benötigt. Dank der PANA VIA™-Technologie garantiert dieses Befestigungskomposit höchste Qualität und Zuverlässigkeit.

Dr. med. dent. Adham Fawzy Elsayed

# WISSENSCHAFT

## TEM-AUFNAHMEN DER ZEMENTVERBINDUNG ZEIGEN EINE GUTE DENTIN-ZEMENT-HAFTUNG

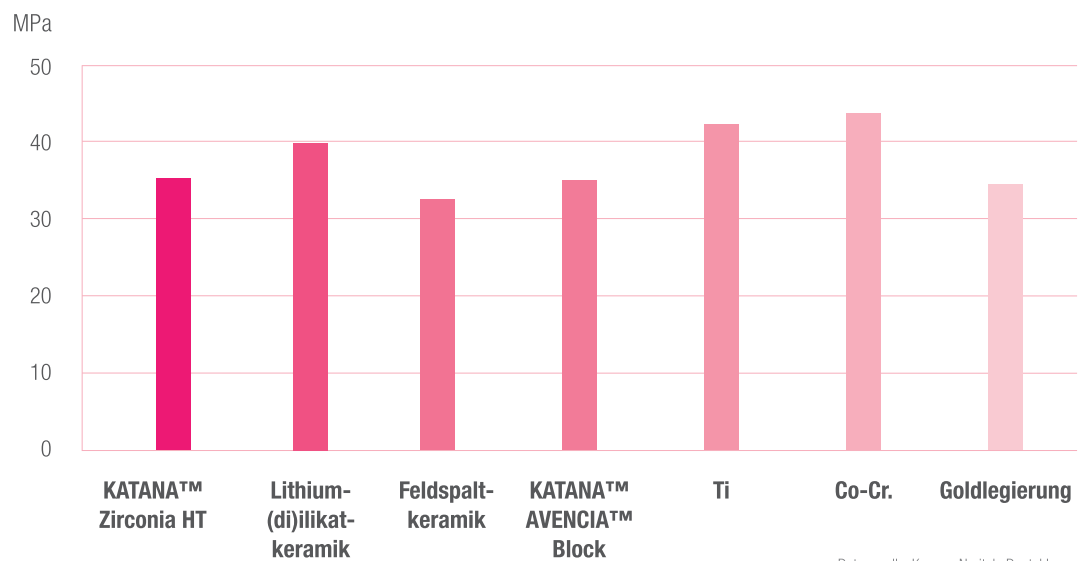


Nahaufnahme von Dentin und Hybridschicht-Zementverbindung

Datenquelle: Kuraray Noritake Dental Inc.

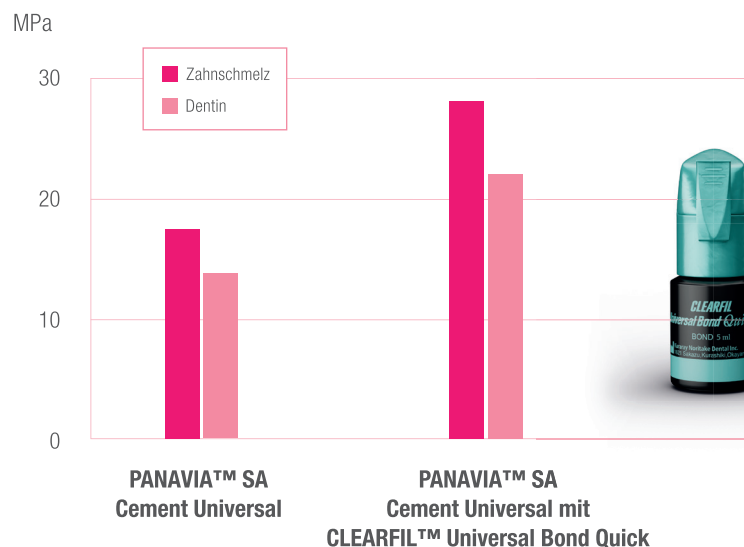
## Hohe Haftfestigkeit an prothetischen Materialien

### HAFTScherFESTIGKEIT AN RESTAURATIONS MATERIALIEN



<sup>1</sup> Bei der Befestigung mit ungeschliffenem Zahnschmelz oder dem Einsetzen von Adhäsivbrücken Phosphorsäure (z.B. K-ETCHANT™-Spritze) auf die Schmelzoberfläche auftragen. Die Befestigung von Veneers ist keine Indikation.

## HAFTSCHERFESTIGKEIT AN DER ZAHNSTRUKTUR



Die Anwendung von PANAIA™ SA Cement Universal in Kombination mit diesem Universaladhäsiv optimiert die Haftung in Fällen schlechter Retention.

Datenquelle: Kuraray Noritake Dental Inc.

## TECHNISCHE SPEZIFIKATIONEN

<b>Fluoridfreisetzung:</b>	Enthält oberflächenbehandeltes Natriumfluorid (weniger als 1%)
<b>Lagertemperatur:</b>	2 - 25°C / 36 - 77°F
<b>Füllerdichte:</b>	62 Gew- % (40 Vol- %)
<b>Druckfestigkeit<sup>1</sup>:</b>	300 MPa
<b>Biegefestigkeit<sup>1,2</sup>:</b>	91 MPa

<b>Biegemodul<sup>1,2</sup>:</b>	4,6 GPa
<b>Wasseraufnahme<sup>1,2</sup>:</b>	27 µg / mm <sup>3</sup>
<b>Schichtdicke:</b>	ca. 14 µm
<b>Röntgenopazität<sup>2</sup>:</b>	170 % Al
<b>Verarbeitungszeit (23 °C):</b>	60 Sek.

<sup>1</sup> Dual-Härtung (Kombination von Selbst- und Lichthärtung)

<sup>2</sup> Nach ISO 4049: 2009

Quelle: Kuraray Noritake Dental Inc.

Das endgültige Ergebnis kann durch geringfügig abweichende Auswertungsbedingungen gemäß ISO-Bestimmungen beeinflusst werden.

# PRODUKTSORTIMENT

## AUTOMIX-SPRITZE

#4212-EU PANAVIA SA Cement Universal Automix (Universal (A2))

#4213-EU PANAVIA SA Cement Universal Automix (White)

#4214-EU PANAVIA SA Cement Universal Automix (Translucent)

1 Spritze pro Farbe (8,2 g / 4,6 ml); 20 Mischkanülen



## VALUE PACK AUTOMIX

#4210-EU PANAVIA SA Cement Universal Automix Value Pack (Universal (A2))

#4211-EU PANAVIA SA Cement Universal Automix Value Pack (Translucent)

3 Spritzen pro Farbe (8,2 g / 4,6 ml); 40 Mischkanülen, 10 Endo Tips (SS)



## MISCHKANÜLE

#4221-EU PANAVIA SA Cement Universal Automix Endo Tips (SS)

20 Stück



## ENDO TIP (SS)

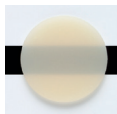
#4218-EU PANAVIA SA Cement Universal Automix Mixing Tips (Regular)

20 Stück



## FARBTÖNE\*

Universal  
(A2)



White



Translucent



\* Die tatsächlichen Farben können von den hier abgebildeten Farben abweichen.

# PRODUKTEMPFEHLUNGEN

## **CLEARFIL™ UNIVERSAL BOND QUICK 2**

Die Anwendung von PANAVIA™ SA Cement Universal in Kombination mit diesem Universaladhäsiv optimiert die Haftung in Fällen schlechter Retention.

### **#4042-EU Nachfüllflasche**

1 Flasche (5 ml)



## **TEETHMATE™ DESENSITIZER**

Um Hypersensibilitäten nach der Präparation zu vermeiden verwenden Sie TEETHMATE™ DESENSITIZER in Kombination mit PANAVIA™ SA Cement Universal.

### **#1210-EU Set**

Pulver (6 g), Flüssigkeit (4,8 ml), 1 Mischtablett, 1 Messlöffel, 50 Einweg-Pinsel



## **KATANA™ Cleaner**

KATANA™ Cleaner reinigt effektiv die speichelkontaminierten Kontaktflächen der Restauration und sorgt so für die optimale Grundlage einer dauerhaften, festen Verbindung zwischen dem adhäsivem Befestigungsmaterial und der Restauration.

### **#3970-EU KATANA™ Cleaner**

1 Flasche (4 ml)



<sup>2</sup> von S. 3: Die ursprüngliche MDP-Technologie von Kuraray Noritake Dental wurde 1981 entwickelt, um die höchste Haftkraft bei adhäsiven Dentalmaterialien zu erreichen. Seit der Markteinführung von PANAVIA™ mit dem ursprünglichen MDP im Jahr 1983 hat das Produkt einen weltweiten Siegeszug angetreten. Deswegen haben wir MDP in alle unsere Adhäsivprodukte integriert, wie zum Beispiel dem Gold-Standard CLEARFIL™ SE BOND. Noch heute, mehr als 30 Jahre nach seiner Erfindung, ist der Einfluss von MDP auf die Zahnmedizin spürbar. Seit kurzem wird es sogar von anderen Herstellern verwendet. Wir beobachten mit Freude, dass sich diese entschieden haben, ihre Adhäsivprodukte mit MDP zu verbessern. Aber was genau ist MDP? Es ist ein funktionelles Monomer (10-Methacryloyloxydecyl Dihydrogenphosphat), das das Bindeglied zwischen unseren Adhäsivmaterialien und der Zahnstruktur, Metalllegierungen und Zirkon darstellt. Nur die beste funktionelle Monomer-Technologie ermöglicht es Ihnen, besonders dauerhafte Ergebnisse zu erzielen.



IHR KONTAKT | EU-IMPORTEUR

## Kuraray Europe GmbH

BU Medical Products  
Philipp-Reis-Strasse 4,  
65795 Hattersheim am Main, Deutschland

Telefon +49 (0)69 305 35 835  
E-Mail [dental.de@kuraray.com](mailto:dental.de@kuraray.com)  
Website [www.kuraraynoritake.eu](http://www.kuraraynoritake.eu)

- Bevor Sie dieses Produkt verwenden, lesen Sie unbedingt die dem beiliegende Gebrauchsanweisung.
- Die technischen Daten und das Aussehen des Produkts können ohne vorherige Ankündigung geändert werden.
- Die gedruckte Farbe kann leicht von der tatsächlichen Farbe abweichen.

"CLEARFIL", "CLEARFIL MAJESTY" und "PANAVIA" sind eingetragene Marken oder Marken von KURARAY CO., LTD.  
"KATANA" ist eine eingetragene Marke oder ein Warenzeichen von NORITAKE CO, LIMITED.



**Kuraray Noritake Dental Inc.**  
300 Higashiyama, Miyoshi-cho, Miyoshi, Aichi 470-0293, Japan  
Website [www.kuraraynoritake.com](http://www.kuraraynoritake.com)



**kuraray**

*Noritake*