

kuraray

Noritake

RIPRISTINO FUNZIONALE ED ESTETICO NEL SETTORE POSTERIORE CON INTARSIO IN KATANA™ AVENCIA™ BLOCK 2



Caso clinico realizzato dal Dr. Pierpaolo Nardelli (Studio Dr. Valerio Gatto), odt. Leo Colella

Il ripristino di elementi posteriori compromessi da vecchie otturazioni infiltrate rappresenta una delle sfide più frequenti nella pratica clinica quotidiana. In questi casi, la scelta tra un approccio diretto e uno indiretto deve tenere conto dell'entità del tessuto perso, della necessità di ricostruire correttamente i contatti interapprossimali e dell'obiettivo di garantire al paziente un risultato stabile e duraturo nel tempo.

Nel caso descritto, un paziente di 67 anni si è presentato alla visita con vecchie otturazioni in composito nel settore posteriore (elementi da verificare con gli autori), clinicamente e radiograficamente infiltrate. Dopo accurata valutazione clinica e radiografica, si è optato per la sostituzione mediante intarsi indiretti realizzati con KATANA™ AVENCIA™ Block 2 (Kuraray Noritake Dental), scartando l'approccio diretto in considerazione dell'estensione delle cavità e della necessità di ripristinare un'anatomia oclusale precisa e funzionale.

Il KATANA™ AVENCIA™ Block 2 è un blocchetto in ceramica ibrida nanostratificata per uso CAD/CAM, caratterizzato da elevata resistenza meccanica, eccellente estetica e ottime proprietà di lavorabilità. La sua capacità mimetica con i tessuti dentali naturali, unita alla semplicità di rifinitura e lucidatura, lo rende particolarmente indicato per il restauro indiretto di elementi posteriori, dove il carico masticatorio richiede materiali affidabili nel tempo.

La procedura ha previsto l'isolamento con diga di gomma, la preparazione delle cavità con rimozione delle otturazioni infiltrate, la progettazione e fresatura CAD/CAM dell'intarsio e la successiva cementazione adesiva. Il risultato finale mostra un'integrazione estetica e funzionale ottimale, con completo ripristino dell'anatomia oclusale.

CONSIDERAZIONI FINALI

KATANA™ AVENCIA™ Block 2 si distingue per l'eccellente integrazione estetica con i tessuti dentali naturali, la resistenza meccanica adeguata al settore posteriore e la facilità di rifinitura e lucidatura. Le sue proprietà ottiche consentono una resa cromatica naturale anche in condizioni di carico oclusale elevato. L'effetto mimetico del materiale garantisce una fusione con i denti adiacenti, rendendo il restauro estetico e funzionale nel tempo, con bassa incidenza di complicanze e risultati altamente soddisfacenti per il paziente.



Fig. 1 Preparazione cavitaria dopo rimozione della vecchia otturazione.

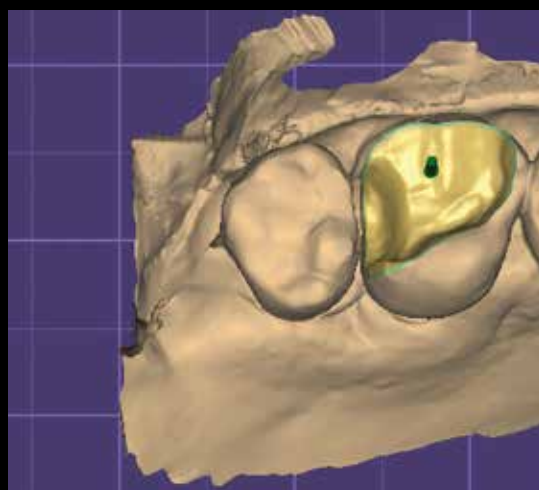


Fig. 2 Setting dei parametri e selezione degli assi di inserzione.

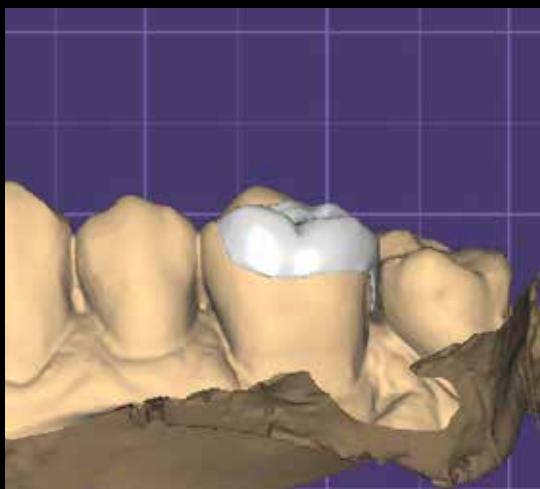


Fig. 3 Scansione digitale: modello virtuale e modellazione CAD.

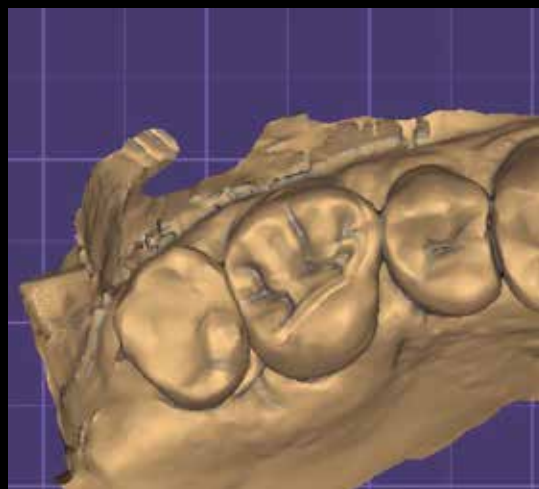


Fig. 4 Progettazione CAD dell'intarsio: visione oclusale.

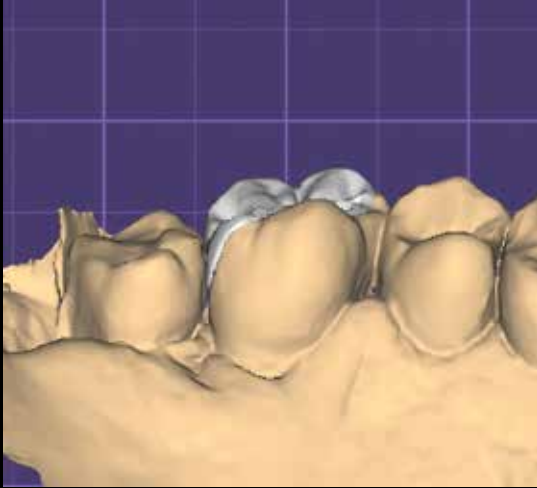


Fig. 5 Progettazione CAD dell'intarsio: visione vestibolare.



Fig. 6 Intarsio fresato sul modello.



Fig. 7 Intarsio sul modello: verifica dell'adattamento.



Fig. 8 Verifica del posizionamento dell'intarsio: visione occlusale sotto diga.



Fig. 9 Verifica del posizionamento dell'intarsio: visione vestibolare.



Fig. 10 Mordenzatura acida della preparazione.



Fig. 11 Cementazione dell'intarsio.



Fig. 12 Fotopolimerizzazione.



Fig. 13 Risultato finale.




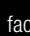

VISITA IL SITO kuraraynoritake.eu/it PER MAGGIORI DETTAGLI SU
KATANA™ AVENCIA™ BLOCK 2



Kuraray Europe Italia srl

Via Boccaccio 21, 20123 Milano

Tel: +39 02 6347 122 Email: dental-italia@kuraray.com Web: kuraraynoritake.eu/it

 [facebook.com/KurarayNoritakeInLab](https://www.facebook.com/KurarayNoritakeInLab)  [facebook.com/KurarayNoritakeInClinic](https://www.facebook.com/KurarayNoritakeInClinic)  [instagram.com/kuraraynoritakeitalia](https://www.instagram.com/kuraraynoritakeitalia)