

kuraray

Noritake

CLEARFIL MAJESTY™ ES Flow Universal

**Forte.
Universale.
Fluida.**



**Universal
Excellence**

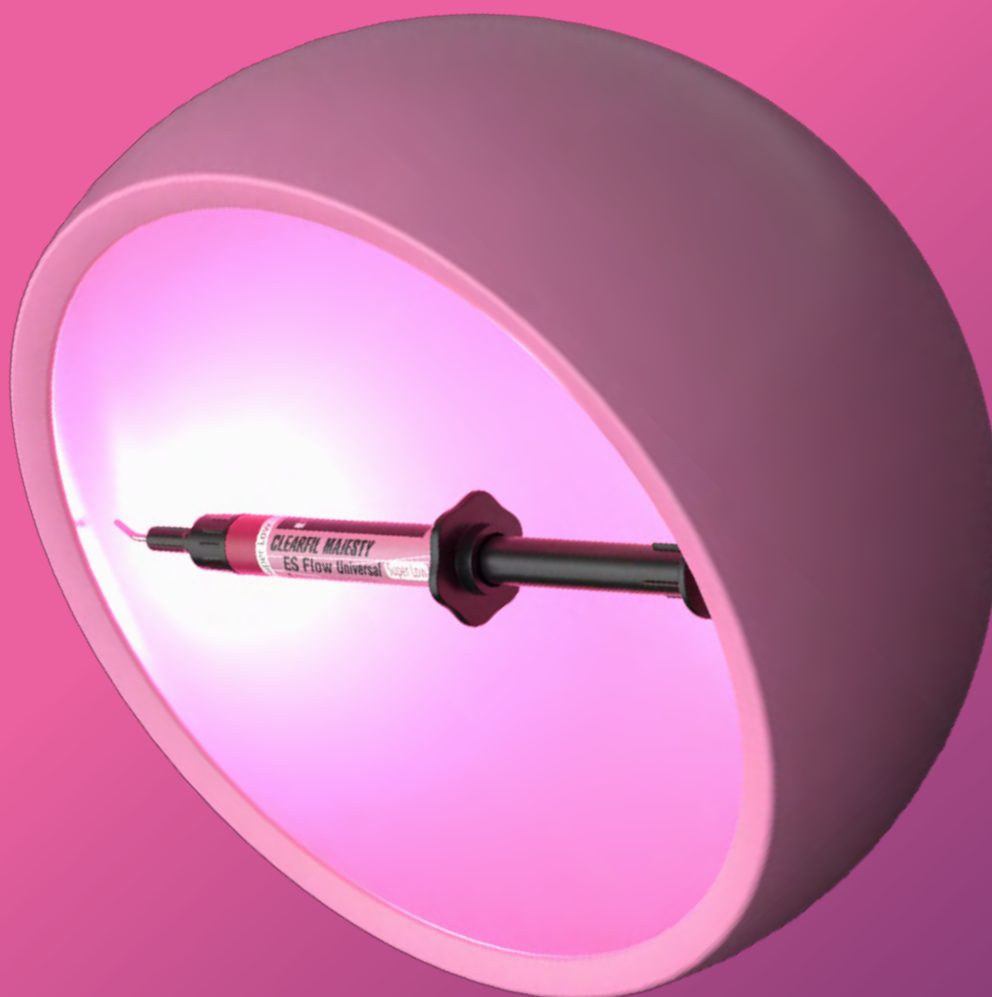
Scelta intuitiva del colore

CLEARFIL MAJESTY™ ES Flow Universal

Grazie a questo innovativo composito fluido, disponibile in due livelli di fluidità, la scelta del colore è semplice e immediata, non sono necessarie scale colori.

Con due soli colori complementari tra loro, U e UD, il composito si integra perfettamente con la struttura dentale circostante, consentendo di creare restauri bellissimi con il minimo sforzo.

La sua resistenza, pari a quella di molti compositi in pasta, si presta a un'ampia varietà di applicazioni.



1 Colore

Copre tutti i 16 colori della scala VITA*, in tutte le cavità, ad eccezione di quelle prive di parete posteriore e delle tonalità B3 e più scure

2 Livelli di Fluidità

Low e Super Low, per un'ampia gamma di indicazioni

Resistenza eccezionale

Adegua per un utilizzo anche nei restauri posteriori soggetti a forti sollecitazioni

Are di applicazione

CLEARFIL MAJESTY™ ES FLOW Universal

- Restauri diretti per tutte le classi di cavità, lesioni cervicali (quali carie della superficie radicolare, difetti a V, ecc.), usura ed erosione dentale
- Come base/liner di cavità
- Correzione della posizione e della forma degli elementi dentari
- Riparazione intraorale di restauri fratturati
- Cementazione di inlay, onlay e faccette in ceramica e in composito con spessori inferiori a 2 mm



Una parte essenziale della gamma Universal Excellence

Kuraray Noritake Dental Inc. conosce le esigenze dei moderni studi odontoiatrici.

Trovare il perfetto equilibrio tra procedure complesse, tempi ridotti e cura del paziente non è cosa da poco.

È per questo motivo che abbiamo dedicato degli anni a perfezionare i nostri materiali, per consentire all'odontoiatra di concentrarsi su quello a cui tiene di più: la cura dei pazienti. I nostri prodotti universali semplificano il flusso di lavoro, offrendo materiali di elevata qualità e strumenti che lavorano all'unisono con la tua competenza.

CLEARFIL MAJESTY™ ES Flow Universal è il più recente prodotto a base di resina aggiunto alla nostra gamma universale. Progettato per varie applicazioni nell'ambito dei flussi di lavoro dei restauri diretti e indiretti, rappresenta un valido prodotto complementare ai compositi in pasta e ai cementi resinosi esistenti.



CLEARFIL MAJESTY™
ES-2 Universal



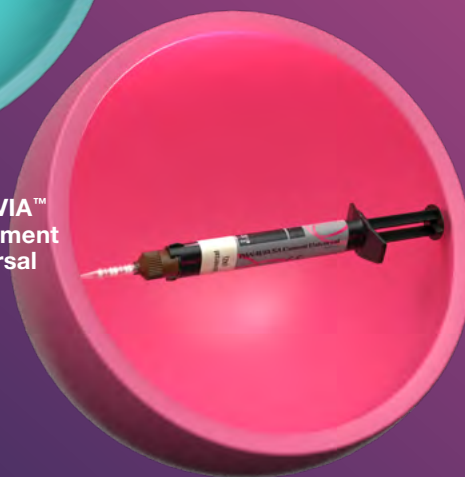
KATANA™
Cleaner



CLEARFIL™
Universal Bond Quick 2



CLEARFIL MAJESTY™
ES Flow Universal



PANAVIA™
SA Cement
Universal

Ottime proprietà meccaniche

CLEARFIL MAJESTY™ ES Flow Universal

Low

- ✓ Resistenza alla flessione 151 MPa
- ✓ Resistenza alla compressione 373 MPa
- ✓ Carica di filler 75 wt% / 59 vol%
- ✓ Radiopacità 140% Al

Super Low

- ✓ Resistenza alla flessione 152 MPa
- ✓ Resistenza alla compressione 374 MPa
- ✓ Carico di filler 78 wt% / 60 vol%
- ✓ Radiopacità 150% Al

Fonte: Kuraray Noritake Dental Inc.

L'innovazione nei compositi fluidi

Da rimedio temporaneo a soluzione permanente

Grazie all'integrazione tra elevata carico di riempitivo (Low 75 wt%, Super Low 78 wt%) e un valore di resistenza alla flessione superiore ai 150 MPa, CLEARFIL MAJESTY™ ES Flow Universal sfida la tradizionale concezione dei compositi fluidi quali semplici soluzioni provvisorie, posizionandosi come una soluzione permanente in grado di garantire sia l'eccellenza estetica che l'affidabilità strutturale.

Scelta del colore semplificata

→ Meno fasi di lavorazione e gestione più agevole dell'inventario

Due opzioni di fluidità con eccellente lavorabilità

→ Un composito non appiccicoso, per un'ampia gamma di indicazioni, facile da erogare e scolpire

Resistenza meccanica elevata

→ Adatto anche alle aree soggette a forte sollecitazione (superfici occlusali)

Facile lucidatura e brillantezza duratura

→ Procedura rapida ed estetica elevata

Design intelligente della siringa

→ Riduce il rischio di bolle d'aria e non gocciola
Puntale che favorisce una facile modellazione

Concetto di colore semplificato

Due soli colori sono sufficienti

CLEARFIL MAJESTY™ ES Flow Universal è un composito fluido che prevede soltanto due colori:

- Un colore universale unico (U) per tutti i restauri posteriori
- Due opzioni di colore, Universal (U) e Universal Dark (UD), per i settori anteriori

Abbinamento cromatico per i restauri anteriori e quelli posteriori



Un solo colore per tutti i restauri posteriori



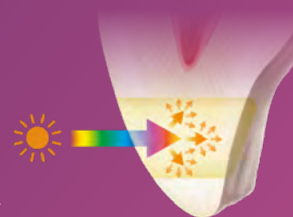
Due opzioni di colore per tutti i restauri anteriori



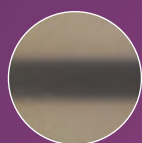
Come ottenere un'estetica brillante con pochi colori?

È possibile grazie a una combinazione intelligente di caratteristiche.

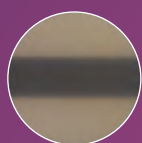
La traslucenza simile a quella dello smalto permette alla luce di attraversare il materiale, riflettendo il colore della struttura dentale naturale. Il croma, calibrato in modo simile alla dentina e indipendente dalla struttura dentale, contribuisce a un risultato visivamente naturale. Inoltre, la Tecnologia di Diffusione della Luce (LDT) consente al materiale di diffondere la luce in modo analogo a smalto e dentina, facilitandone l'integrazione con il dente.



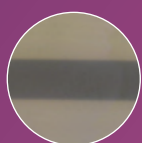
Il sistema funziona particolarmente bene nelle cavità in cui sono presenti più pareti dentali (Classi I, II e V), dove è sufficiente l'uso di un solo colore (U). Per cavità più scure e con meno struttura residua (Classi III e IV), può invece essere necessario un secondo colore più scuro (UD).



CLEARFIL MAJESTY™ ES Flow Universal (Massimo livello di diffusione della luce)



3M ESPE Filtek Supreme Ultra Flowable*



Ivoclar Vivadent Tetric EvoFlow*



CLEARFIL MAJESTY™ ES Flow Universal (Massimo livello di diffusione della luce)



3M ESPE Filtek Supreme Ultra Flowable*



Ivoclar Vivadent Tetric EvoFlow*

SU CARTA

NON SU CARTA

Due livelli di fluidità disponibili

Per soddisfare tutte le necessità

CLEARFIL MAJESTY™ ES Flow Universal è disponibile in due livelli di fluidità: Low e Super Low. Low è un composito fluido standard, adatto per un'ampia varietà di indicazioni, mentre la variante Super Low ha la particolarità di conservare la forma creata, e per tale motivo è ideale per la realizzazione delle cuspidi e delle creste posteriori. Questo lo rende il materiale di elezione per le aree delle superfici occlusali. A ogni modo, qualunque sia la variante scelta, si tratta di un materiale facile da estrarre e poco appiccicoso, e dunque anche agevole da maneggiare e da scolpire con il puntale della siringa.



Design intelligente della siringa: applicazione precisa senza sforzo

La siringa CLEARFIL MAJESTY™ ES Flow Universal è stata progettata per consentire un'applicazione accurata, senza fatica. Il design del puntale evita la formazione di bolle d'aria e la fuoriuscita di materiale dopo l'utilizzo. In più, la punta facilita la modellazione, lo stantuffo mostra il colore e permette di applicare la giusta forza di estrusione.



Prestazioni affidabili

Elevata resistenza meccanica: resistente alle forze occlusali

I primi compositi fluidi avevano un grave difetto: proprietà meccaniche limitate che ne limitavano l'utilizzo o richiedevano l'aggiunta di uno strato finale di composito più resistente. CLEARFIL MAJESTY™ ES Flow Universal è diverso: la sua resistenza alla flessione e alla compressione è simile a quella dei sistemi con compositi convenzionali in pasta. Di conseguenza, non vi sono limitazioni al suo impiego in aree soggette a forte sollecitazione, come la superficie occlusale dei denti posteriori. Questo semplifica le procedure cliniche, garantendo risultati stabili e duraturi.

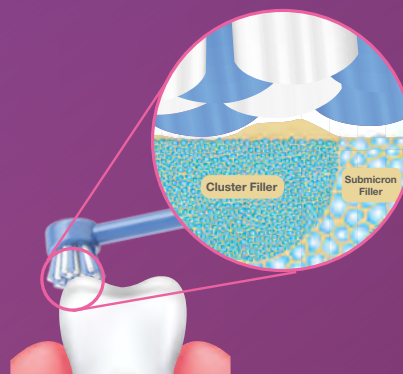


Utilizzabile per la Flowable Injection Technique: restauro di più elementi dentali in poco tempo

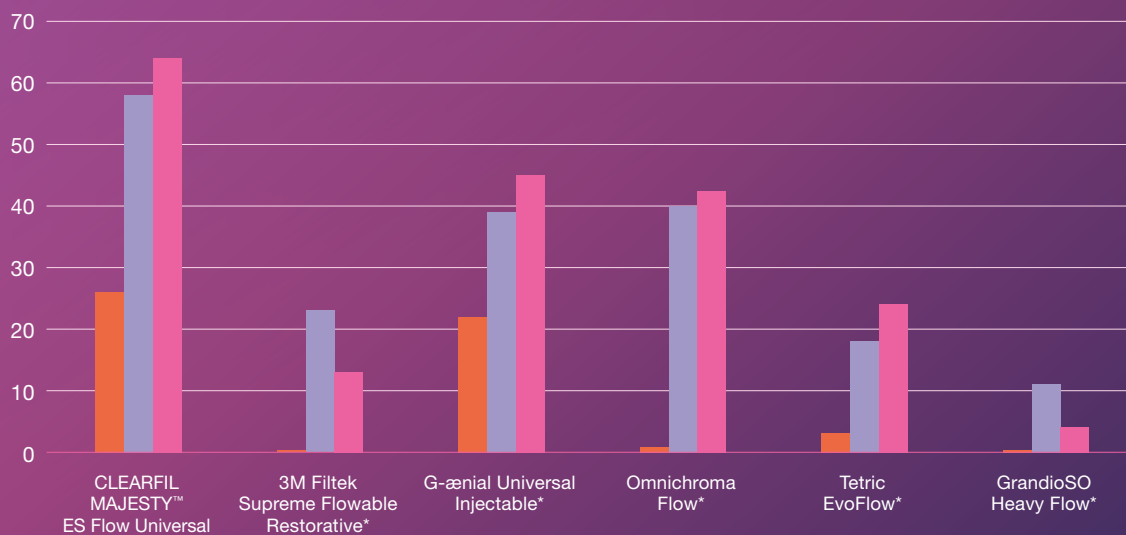
Restaurare con composito più elementi dentali impiegando la tecnica convenzionale può rivelarsi laborioso e poco predicibile. Creare il wax-up, realizzare la mascherina trasparente in silicone e iniettare un composito fluido adatto per il build-up del dente seguendo la morfologia desiderata può accelerare la procedura clinica, assicurando, al tempo stesso, risultati predicibili. Grazie al giusto bilanciamento tra livello di fluidità e proprietà meccaniche, CLEARFIL MAJESTY™ ES Flow Universal si presta perfettamente a essere utilizzato per questo flusso di lavoro: riempie senza difficoltà ogni spazio vuoto della mascherina e mantiene una superficie stabile, liscia e duratura dopo la lucidatura.

Facile lucidatura: supporto ideale per un'estetica naturale

Al pari di altri compositi della serie CLEARFIL MAJESTY™ ES, CLEARFIL MAJESTY™ ES Flow Universal contiene filler submicronici e cluster sviluppati da Kuraray Medical Inc. Questi riempitivi sono così piccoli che la lucidatura risulta facile e veloce, mentre la luce viene riflessa in modo ottimale, creando un effetto naturale. Inoltre, le dimensioni ridotte delle particelle impediscono la formazione di grandi irregolarità sulla superficie del prodotto polimerizzato, dopo l'abrasione con spazzolino. Ecco perché è possibile ottenere una lucentezza che dura nel tempo.



LIVELLO DI LUCENTEZZA (%)



I valori possono variare a seconda delle condizioni di misurazione.
*Non sono marchi KURARAY CO., LTD.

Fonte: Kuraray Noritake Dental Inc.

Condizioni del test:

Provino ø10 mm, spessore 2 mm. Superficie irruvidita con carta abrasiva #600 resistente all'acqua.

La lucentezza di tutti i materiali è stata misurata nelle condizioni seguenti:

Non lucido: Dopo pulizia con etanolo.

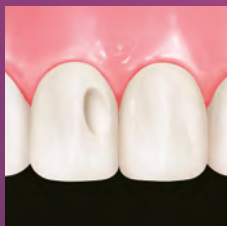
Lucidatura: lucidato con punte da finitura in resina composita PoGo (Dentsply Sirona) a 5000 giri/min.

Usura da spazzolamento: 40.000 spazzolamenti con un carico di 250 g, 30 spazzolamenti/minuto, 10 wt% dentifricio

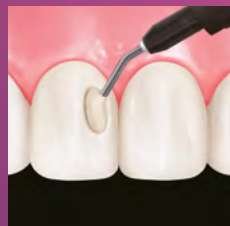
■ "Non-Polish" Gloss
■ Dopo 20 sec. di lucidatura (PoGo)
■ Spazzolino 40.000 cicli

Procedure cliniche: facili passaggi

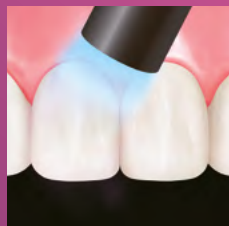
Restauro diretto con CLEARFIL MAJESTY™ ES Flow Universal



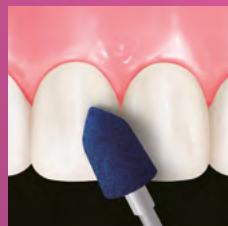
1. Preparare la cavità e applicare l'adesivo



2. Applicare e scolpire CLEARFIL™ MAJESTY ES Flow Universal

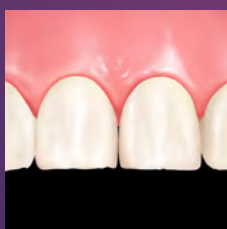


3. Polimerizzare

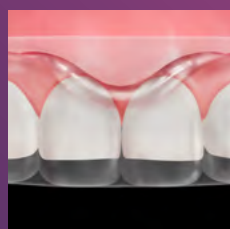


4. Rifinire e lucidare

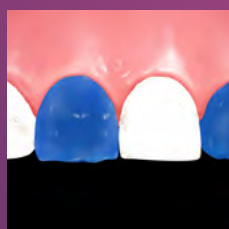
Flowable Injection Technique con CLEARFIL MAJESTY™ ES Flow Universal



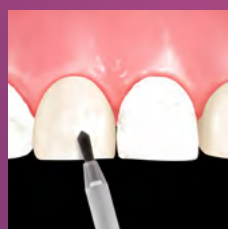
1. Rimuovere lo strato di smalto aprismatico dalla superficie del dente.



2. Posizionare la mascherina in silicone trasparente sul wax-up per verificarne l'adattamento. I canali di iniezione integrati con una punta per siringa flowable sono visibili.



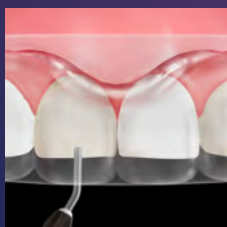
3. Isolare i denti contigui non trattati per proteggerli. Applicare K-ETCHANT sull'intera superficie dentale, ogni due denti, quindi risciacquare e asciugare.



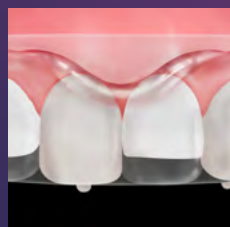
4. Applicare con un movimento rotatorio CLEARFIL™ Universal Bond Quick 2 su un dente ogni due. Asciugare con un leggero soffio d'aria fino a quando l'adesivo resta fermo.



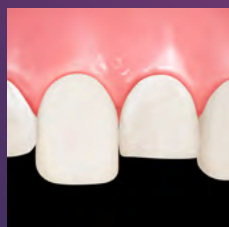
5. Fotopolimerizzare l'adesivo.



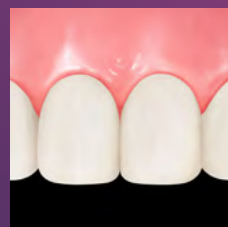
6. Riposizionare la mascherina in silicone nella bocca del paziente e iniettare CLEARFIL™ MAJESTY ES Flow Universal attraverso gli appositi canali del dente pretrattato.



7. Polimerizzare il composito fluido attraverso la mascherina trasparente su entrambi i lati.



8. Rimuovere la mascherina in silicone, il nastro utilizzato per proteggere e separare, ed eliminare il materiale in eccesso con un tagliante.



9. Ripetere la procedura per i denti non trattati in precedenza (dal punto 3 al punto 8).



10. Lucidare con frese e strisce per l'area interprossimale. Utilizzare TWIST™ DIA* for Composite per la fase finale di lucidatura.

Prodotti complementari



KATANA™ Cleaner - Adesione ottimizzata

KATANA™ Cleaner elimina le contaminazioni, ottimizzando le procedure di adesione, grazie all'efficace effetto pulente assicurato dalle proprietà tensioattive del sale MDP. Adatto all'uso intra ed extra orale, è la soluzione ottimale per la pulizia di tutte le superfici di adesione, potenzialmente contaminate da saliva o sangue, per esempio, dopo la fase di preparazione del dente.



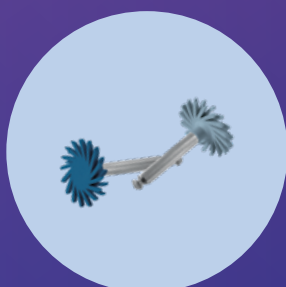
CLEARFIL™ Universal Bond Quick 2 - Tutte le indicazioni, un solo adesivo

CLEARFIL™ Universal Bond Quick 2 è l'innovativo adesivo universale che funziona istantaneamente: si applica, si asciuga e si polimerizza. Non è necessario attendere, strofinare o applicare più strati. Garantisce un'adesione affidabile e duratura alla struttura dentale e al composito, nonché a tutti gli altri materiali per restauri diretti e indiretti. Può essere utilizzato in modalità self-etch, selective etch e total-etch. La viscosità e la resistenza dello strato adesivo sono state ottimizzate per facilitare l'applicazione, la sicurezza e la semplicità delle procedure e per ottenere prestazioni eccezionali che durano nel tempo.



K-ETCHANT Syringe - Mordenzatura facilitata

K-ETCHANT contiene il 35% di acido fosforico e offre proprietà tissotropiche. Grazie al nuovo puntale più sottile (0,5 mm), il mordenzante può essere applicato con grande precisione e restare esattamente nel punto di applicazione, grazie alla tissotropia. In questo modo, avrete il pieno controllo sulla procedura applicativa.



TWIST™ DIA for Composite* - Per creare una brillantezza naturale

Il sistema per lucidatura TWIST™ DIA for Composite è indicato per la lucidatura di tutti i tipi di compositi. Il "pre-polisher" definisce la morfologia finale del restauro in tutte le angolazioni possibili.

Con il "polisher high-shine" bastano pochi secondi per ottenere la massima lucentezza del risultato. TWIST™ DIA for Composite è autoclavabile e quindi riutilizzabile. La sinergia tra componenti flessibili e particelle di diamante garantisce una lucidatura impareggiabile ad ogni utilizzo.



CARIES DETECTOR - Il rilevatore di carie

CARIES DETECTOR svolge un ruolo fondamentale nel mantenere la vitalità della polpa e nel preservare la struttura del dente, consentendo di distinguere agevolmente la dentina sana da quella infetta o interessata dalla carie. Dato che soltanto la dentina irreversibilmente infetta si colora di rosso, il tessuto malato potrà essere rimosso in sicurezza, senza intaccare il tessuto dentinale sano.

*TWIST™ DIA for Composite è prodotto da EVE Ernst Vetter GmbH, Neureutstr. 6, 75210 Keltern, Germania.

Gamma prodotto

CLEARFIL MAJESTY™ ES Flow Universal

#4600-EU	Low (U)	1 siringa (1,5 ml), 15 puntali ad ago
#4601-EU	Low (UD)	1 siringa (1,5 ml), 15 puntali ad ago
#4620-EU	Super Low (U)	1 siringa (1,5 ml), 15 puntali ad ago
#4621-EU	Super Low (UD)	1 siringa (1,5 ml), 15 puntali ad ago

#3331-EU 20 puntali ad ago (N)



CONTATTI

Kuraray Europe Italia S.r.l
Via G. Boccaccio 21,
20123 Milano, Italia

Telefono 02 63471228
E-Mail dental-italia@kuraray.com
Web www.kuraraynoritake.eu

f facebook.com/KurarayNoritakeInLab
facebook.com/KurarayNoritakeInClinic

Kuraray Noritake Dental Inc.
1621 Sakazu, Kurashiki, Okayama 710-0801, Japan

- Prima di utilizzare questo prodotto, si raccomanda di leggere le Istruzioni per l'Uso fornite con il prodotto stesso.
- Le caratteristiche e l'aspetto del prodotto sono soggette a variazioni senza preavviso.
- I colori stampati possono risultare leggermente diversi dai colori effettivi.

"CLEARFIL" e "CLEARFIL MAJESTY" sono marchi registrati o di proprietà di KURARAY CO., LTD



Importato per l'Europa da:

Kuraray Europe GmbH Philipp-Reis-Strasse 4
65795 Hattersheim am Main, Germany

