

# PANAVIA™ SA Cement Universal

---

Potrivit pentru restaurări protetice

Cimentare cu LiDiSi

Îndepărtare ușoară a excesului, compatibilă cu gingiile

Nu este nevoie de primeri separați

Depozitare la temperatura camerei



# ADEZIUNE LA VITROCERAMICĂ, FĂRĂ A FI NEVOIE DE UN PRIMER SEPARAT

**O DESCOPERIRE REVOLUȚIONARĂ DE LA INOVATORII  
ÎN ADEZIUNE ȘI TEHNOLOGIA SILANILOR.**



Monomerul unic LCSI creează o adeziune chimică puternică la ceramică, disilicat de litiu și rășina compozită.



Monomerul original MDP<sup>1</sup> creează o adeziune chimică puternică la smalț, dentină, aliajele metalice și zirconiu.

PANAVIA™ SA Cement Universal este un pionier în cimenturile autoadezive pe bază de rășină, conținând monomerul unic LCSI care aderă la practic orice material, inclusiv vitroceramică, fără a fi nevoie de un primer separat. Folosind un agent de cuplare silan unic încorporat în pastă - monomerul LCSI - cimentul oferă o adeziune chimică puternică și durabilă la ceramică, disilicat de litiu și rășină compozită. Monomerul MDP original, prezent și în pastă, permite reactivitatea chimică cu zirconiu, dentina și smalțul.

Bazându-se pe succesul cimentului nostru PANAVIA™ SA Cement Plus, PANAVIA™ SA Cement Universal oferă, de asemenea, aceeași gamă largă de indicații pentru adeziune și este potrivit pentru coroane/punți, inlay, onlay, pivoți și chiar punți dentare. Datorită formulei sale puternice de adeziune într-un singur pas, cimentarea este mai ușoară ca niciodată. Produsul este disponibil atât în variantele de mixare automată, cât și manuală.

## DEPOZITARE UȘORĂ. APLICARE UȘORĂ. ÎNDEPĂRTARE UȘORĂ A EXCESULUI.



Depozitare la temperatura camerei



Aplicare ușoară



Aplicați



Îndepărtați excesul



Gata

<sup>1</sup> Tehnologie MDP originală

Tehnologia MDP originală de la Kuraray Noritake Dental a fost creată în 1981 și proiectată pentru a duce materialele adezive dentare la performanța lor maximă. De la lansarea PANAVIA™ cu MDP-ul original în 1983, a devenit un succes mondial. De aceea, am integrat MDP în majoritatea produselor noastre adezive, cum ar fi standardul de aur CLEARFIL™ SE BOND. Chiar și astăzi, la mai bine de 30 de ani de la invenția sa, MDP continuă să aibă un impact asupra lumii dentare. Recent, a fost folosit chiar și de alți producători. Suntem onorați că au ales MDP pentru a-și îmbunătăți produsele adezive. Dar ce este de fapt MDP? Este un monomer funcțional (10-metacriloloixidecil dihidrogen fosfat) care este conexiunea dintre materialele noastre adezive și structura dintelui, aliajele metalice și zirconiu. Doar cea mai bună tehnologie funcțională cu monomeri vă va permite să oferiți cel mai durabil tratament.

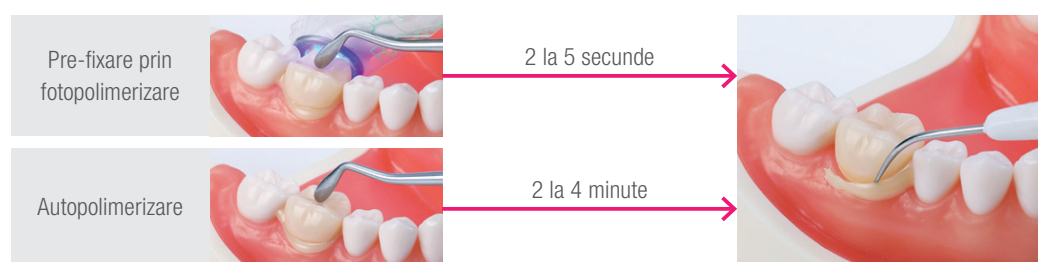
# MODUL RAPID ȘI UȘOR DE A OBȚINE RESTAURĂRI PROTETICE CIMENTATE, DURABILE

## CIMENTAȚI INLAY, ONLAY, PIVOȚI ȘI CHIAI PUNȚI ADEZIVE<sup>1</sup>

Atunci când aveți nevoie de o cimentare rapidă, ușoară și durabilă, chiar și pe vitroceramică, PANAVIA™ SA Cement Universal este răspunsul. Potrivit pentru aproape toate lucrările indirecte, inclusiv punți adezive, chiar și plasarea pivoților în canalele radiculare, vă oferă mai mult control ca niciodată. Datorită aplicării mai ușoare, elimină necesitatea unui aplicator. În plus, nuanța noastră Universal (A2) oferă o estetică remarcabilă. Există, de asemenea, o nuanță translucidă și o nuanță albă puțin mai opacă pentru nevoile dumneavoastră specifice. Rezultatul este că cimentările dumneavoastră sunt acum mai versatile și mai ușor de realizat ca niciodată.

## ÎNDEPĂRTARE UȘOARĂ, COMPATIBILĂ CU GINGIA

Doă opțiuni de polimerizare, același rezultat de curățare ușoară.



Când cimentul este utilizat în combinație cu CLEARFIL™ Universal Bond Quick, îndepărtarea excesului de ciment va fi mai rapidă (1 până la 2 secunde).

## POLIMERIZARE FĂRĂ EFORT

O combinație unică de tehnologii asigură o polimerizare rapidă a cimentului, cu o sigilare durabilă. Pe măsură ce inițiatorii noștri hidrofilii intră în contact cu dentina umedă, reacția de autopolimerizare este accelerată (Fig. 1). Iar când începeți să polimerizați cimentul, prin fotopolimerizare, reacția este accelerată de amplificatorii de radicali (Fig. 2).

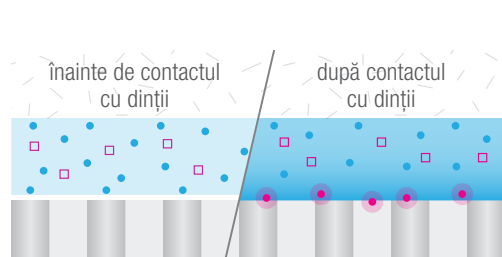


Fig 1: Accelerarea **autopolimerizării** de către țesutul dentar umed.

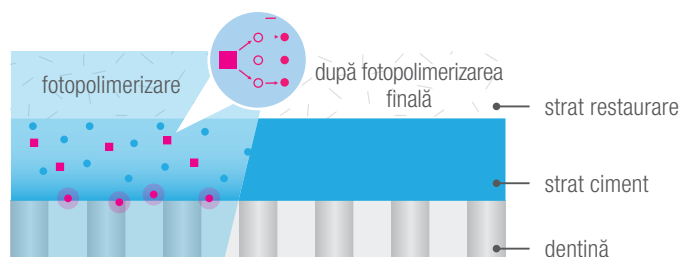
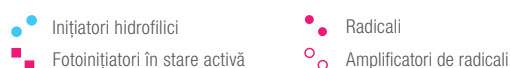


Fig. 2: Accelerarea **fotopolimerizării** de amplificatorii de radicali.



<sup>1</sup> La cimentarea smalțului nepreparat sau la plasarea punților adezive, gravați cu acid fosforic (de ex. K-ETCHANT™ Syringe) pe suprafața smalțului. Cimentarea fațetelor nu este indicată.

## BENEFICII

- ✓ Acoperire largă a indicațiilor, inclusiv punțile adezive și disilicat de litiu
- ✓ Depozitare facilă la temperatura camerei\*
- ✓ Aplicare ușoară cu o presiune mică
- ✓ Vârf endo îmbunătățit pentru aplicare rapidă în canal
- ✓ Disponibil în varianta cu mixare manuală sau automixare

\*Sub 25°C în ciuda prezenței silanului (LCSi).

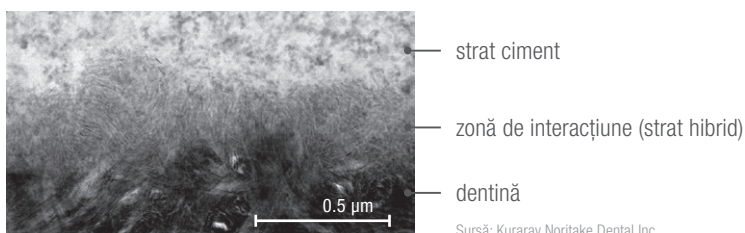
## INDICAȚII

- ✓ Cimentarea coroanelor, punților, inlay și onlay
- ✓ Cimentarea restaurărilor protetice pe implanturi și structuri
- ✓ Cimentarea punților adezive și a splint-urilor
- ✓ Cimentarea pivoților
- ✓ Adeziunea amalgamului



# ȘTIINȚA

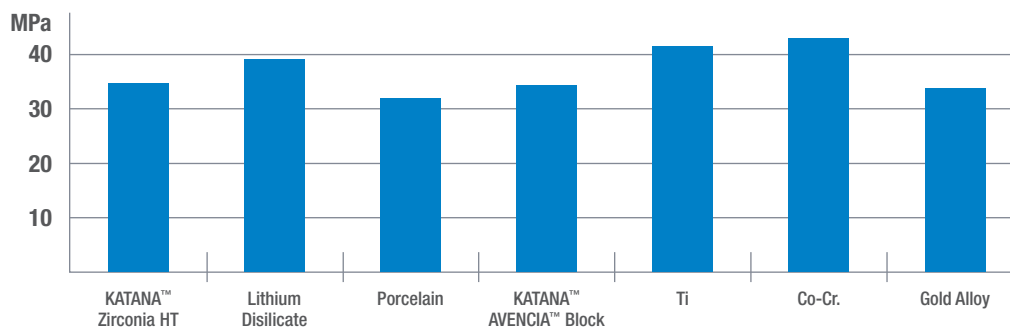
## IMAGINILE TEM CU INTERFAȚA CIMENTULUI ARATĂ O ADEZIUNE BUNĂ DENTINĂ-CIMENT



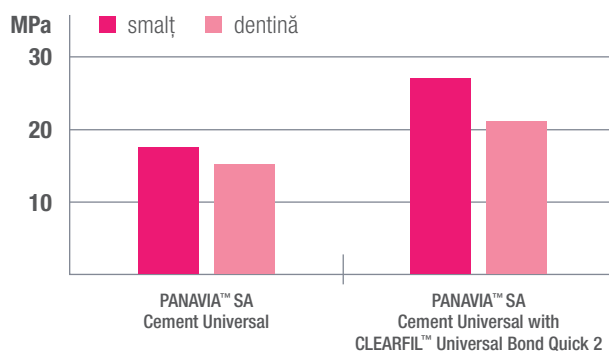
Prim-plan al dentinei, interfață ciment hibrid

## REZISTENȚĂ CRESCUTĂ A ADEZIUNII LA MATERIALELE PROTETICE

Rezistența adeziunii la forfecare la materialele de restaurare



Rezistența adeziunii la forfecare la structura dintelui



CLEARFIL™ Universal Bond Quick 2 poate fi utilizat pe structura dentară pentru a îmbunătăți rezistența adeziunii în cazurile cu retenție limitată. Această combinație face ca utilizarea CLEARFIL™ DC ACTIVATOR să nu fie necesară.

# INFORMAȚII CLINICE

## O SINGURĂ PROCEDURĂ PENTRU TOATE CIMENTĂRILE ADEZIVE

Exemplu: coroană unică

Indiferent de materialul restaurator, nu este necesar primer. O singură procedură, indiferent de materialul de restaurare.



Condiționarea coroanei.\*

\*Curățați și uscați suprafața dintelui, apoi faceți proba adaptării restaurării, urmată de condiționarea coroanei.

Doar pentru mixare manuală  
Aplicați o cantitate egală de Pastă A și B.  
Amestecați Pasta A și B timp de 10 secunde.

Aplicați cimentul în coroană.



Aplicați coroana.

Fotopolimerizați timp de 2 până la 5 secunde sau lăsați să se autopolimerizeze timp de 2 până la 4 minute, apoi îndepărtați excesul de ciment.

Fotopolimerizați marginea și mențineți izolarea timp de 5 minute.\*

\*Pentru o restaurare translucidă, fotopolimerizați complet.

## CONDIȚIONAREA RESTAURĂRII PROTETICE

Urmați instrucțiunile de utilizare ale materialului de restaurare. În absența unor instrucțiuni specifice, vă recomandăm următoarea procedură:

Ceramică pe bază de silice  
Disilicat de litiu  
(IPS e. max)<sup>1</sup>



Acid fluorhidric

Aplicați acid fluorhidric, apoi clătiți cu apă și uscați.

Ceramică cu oxid metalic  
(de ex. zirconiu),  
Compozit pe bază de rășină



Metal



Suflare  
0,1-0,4 MPa

Sablați cu pulbere de alumina (30~50 μm), apoi curățați cu ultrasunete și uscați.

<sup>1</sup>Alte tipuri de disilicat de litiu de pe piață pot recomanda sablare. În acest caz, sablați cu pulbere de alumina (0,1-0,2 MPa, 30~50 μm), apoi curățați cu ultrasunete și uscați.

## SPECIFICAȚII TEHNICE

**Eliberare ioni F:** Conține fluorură de sodiu tratată la suprafață (mai puțin de 1%)  
**Temperatura de depozitare:** 2 - 25°C / 36 - 77°F  
**Conținut de umplutură:** 62% greutate (40% volum)  
**Rezistență la compresie<sup>1</sup>:** 300 MPa  
**Rezistență la încovoiere<sup>1,2</sup>:** 91 MPa

**Modul de încovoiere<sup>1,2</sup>:** 4,6 GPa  
**Absorbție de apă<sup>1,2</sup>:** 27 μg/mm<sup>3</sup>  
**Grosimea filmului:** Aprox. 14 μm  
**Radioopacitate<sup>2</sup>:** 170 % Al  
**Timp de lucru (23°C):** 60 sec.

<sup>1</sup> Polimerizare duală (combinație de autopolimerizare și fotopolimerizare) <sup>2</sup> Conform ISO 4049: 2009  
Sursa: Kuraray Noritake Dental Inc.  
Rezultatul final poate fi influențat de condiții minore de evaluare stipulate de reglementările ISO.

## VARIANTE DISPONIBILE

### SINGLE PACK HANDMIX

#4202-EU PANAVIA SA Cement Universal Handmix (Universal (A2))

#4203-EU PANAVIA SA Cement Universal Handmix (White)

#4204-EU PANAVIA SA Cement Universal Handmix (Translucent)

1 seringă per nuanță (9,2 g/5,0 ml)



### VALUE PACK HANDMIX

#4206-EU PANAVIA SA Cement Universal Handmix Double Pack (Universal (A2))

2 seringi per nuanță (9,2 g/5,0 ml), spatulă mixare, pad mixare

### SINGLE PACK AUTOMIX

#4212-EU PANAVIA SA Cement Universal Automix (Universal (A2))

#4213-EU PANAVIA SA Cement Universal Automix (White)

#4214-EU PANAVIA SA Cement Universal Automix (Translucent)

1 seringă per nuanță (8,2 g/4,6 ml), 20 vârfuri mixare



### VALUE PACK AUTOMIX

#4210-EU PANAVIA SA Cement Universal Automix Value Pack (Universal (A2))

#4211-EU PANAVIA SA Cement Universal Automix Value Pack (Translucent)

3 seringi per nuanță (8,2 g/4,6 ml), 40 vârfuri mixare, 10 vârfuri endo (SS)

### VÂRFURI MIXARE

#4218-EU 20 buc



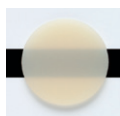
### VÂRFURI ENDO (SS)

#4221-EU 20 buc



### NUANȚE

Universal  
(A2)



White



Translucent





Importator UE

## **Kuraray Europe GmbH**

Philipp-Reis-Strasse 4,  
65795 Hattersheim am Main, Germania  
Telefon +48 662 281 282  
[www.kuraraynoritake.eu/ro](http://www.kuraraynoritake.eu/ro)  
[dental-EasternEurope@kuraray.com](mailto:dental-EasternEurope@kuraray.com)

- Înainte de a utiliza acest produs, asigurați-vă că ați citit Instrucțiunile de utilizare furnizate împreună cu produsul.
- Specificațiile și aspectul produsului pot fi modificate fără notificare prealabilă.
- Culoarea imprimată poate fi ușor diferită de culoarea reală.

„PANAVIA”, „CLEARFIL MAJESTY” și „CLEARFIL” sunt mărci comerciale ale Kuraray Co., Ltd.



**Kuraray Noritake Dental Inc.**

1621 Sakazu, Kurashiki, Okayama 710-0801, Japonia



10/19 MKA00590