

LINEE GUIDA PER LA COTTURA DI CERABIEN™ MiLai

LE BASI PER RISULTATI ECCEZIONALI



IL TUO LABORATORIO A PROVA DI FUTURO

CERABIEN™ MiLai è la gamma di Internal Stain e ceramiche a basso punto di fusione sviluppata per la tecnica di micro-stratificazione.

L'obiettivo finale: ottenere risultati estetici eccezionali in modo efficiente e affidabile.

La sua formulazione avanzata garantisce una lucentezza superiore, traslucenza e uniformità cromatica a basse temperature di cottura, rendendola una soluzione efficace e che consente di risparmiare tempo nella finitura dei restauri ceramici.



Per sfruttare appieno il potenziale di CERABIEN™ MiLai, è fondamentale conoscere il proprio forno. Personalizzando i parametri del forno e sfruttando la formulazione innovativa del materiale, si possono ottenere risultati costanti e di alta qualità.

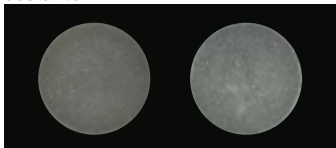
PASSAGGIO 1:

VISUALIZZA IL RISULTATO IDEALE

Il primo passo è capire come appare un campione di CERABIEN™ MiLai correttamente cotto. Di seguito sono riportati alcuni esempi per guidarti nella valutazione:

RISULTATI ECCELLENTI

Elevata lucentezza, trasparenza uniforme, colore vivido e costante.

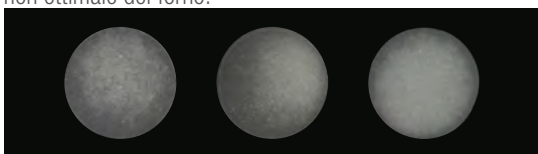


Campione disco:
spessore = 1,2 mm

Campioni di CERABIEN™ MiLai perfettamente cotti che evidenziano risultati di alta qualità.

MARGINI DI MIGLIORAMENTO

Superficie opaca o non uniforme dovuta a un'impostazione non ottimale del forno.



Cottura inadeguata causata dalla struttura o configurazione del forno.

Questi esempi ti aiutano a identificare le aree di miglioramento nel tuo processo di cottura.

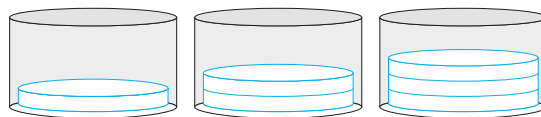
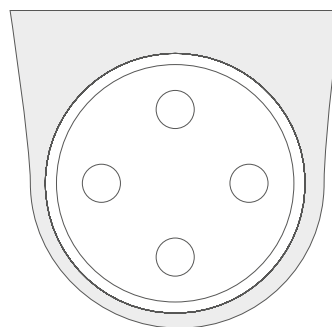
PASSAGGIO 2:

ESEGUI UNA COTTURA DI PROVA

Prima di iniziare la produzione, eseguire una **cottura di prova** per valutare l'uniformità di cottura del forno.

- 1. Prepara il campione:** usa un campione di prova di CERABIEN™ MiLai dello spessore di 1,2 mm.
- 2. Testa le posizioni chiave nel forno:** posiziona i campioni in diverse aree:
 - Anteriore, posteriore, sinistra, destra.
 - A differenti altezze (se vengono utilizzati tappetini ceramici).

Questo ti aiuterà a individuare le zone termicamente stabili e quelle in cui sono necessari aggiustamenti.



SUGGERIMENTI PER LA VALUTAZIONE DELLE POSIZIONI CHIAVE NEL FORNO

Posizionamento corretto: In base alla nostra esperienza, posizionare i campioni al centro o leggermente in alto nella camera del forno garantisce risultati più uniformi. Questa zona gode di una distribuzione termica e un flusso d'aria omogenei, essenziali per ottimizzare la trasparenza e la lucentezza.

Considerazioni sull'altezza: Una posizione intermedia è fondamentale per ottenere una cottura uniforme. Evitare posizioni troppo basse, poiché potrebbero non ricevere sufficiente calore. Allo stesso modo, posizioni troppo alte (soprattutto nei forni con sistemi di pressatura o flussi termici non omogenei nella parte superiore) possono compromettere l'efficienza della cottura.

Rischi di posizionamento: Le aree vicine al vetro di osservazione, le zone basse centrali o quelle adiacenti alle pareti con accumulo di materiale possono produrre risultati incoerenti. Il vetro di osservazione può causare dispersione termica, mentre le zone centrali basse possono essere meno esposte al calore. Accumuli di materiale lungo le pareti possono ostacolare il flusso d'aria, provocando una cottura irregolare.

Suggerimento: Posiziona il campione al centro della camera del forno, in senso sia orizzontale sia verticale, per assicurare un'esposizione termica uniforme. Se possibile, posizionate il campione più verso l'interno del forno piuttosto che vicino al vetro di osservazione per evitare dispersione di calore. Regolate il posizionamento in base alla configurazione specifica del forno e ai risultati osservati durante le cotture di prova per ottenere risultati ottimali.

PASSAGGIO 3:

REGOLA LE CONDIZIONI DI COTTURA

Dopo la cottura di prova, analizza i risultati e applica le modifiche necessarie:

- 1. Regolazioni di temperatura:** in caso di piccole incoerenze, aumenta gradualmente la temperatura massima (es. +10 °C). Ripeti la cottura di prova per verificare l'effetto.
- 2. Modifiche di posizionamento:** evita le aree problematiche emerse durante il test (es. vetro di osservazione o zone alte con elementi di pressatura).

Grazie alla formulazione ottimizzata di CERABIEN™ MiLai, anche piccoli aggiustamenti producono risultati rilevanti.

PASSAGGIO 4:

RICONOSCI E CORREGGI UNA COTTURA INCOMPLETA

Se un campione non è cotto a sufficienza:

- 1. Non tentare una seconda cottura:** non è possibile ripristinare colore, traslucenza o integrità strutturale.
- 2. Ricomincia con un nuovo campione:** correggi temperatura o posizionamento e ripeti il processo.

Suggerimento preventivo: le cotture di prova prima della produzione riducono gli scarti e migliorano l'efficienza.

PASSAGGIO 5:

COMPRENDI I FATTORI SPECIFICI DEL FORNO

Ogni forno ha caratteristiche proprie e capire queste sfumature aiuta ad avere risultati più consistenti:

- 1. Forni con sistema di pressatura:** i meccanismi nella parte superiore possono ridurre l'efficienza termica. Evita di posizionare campioni troppo in alto.
- 2. Forni senza pressatura:** modelli più vecchi o non calibrati possono avere una distribuzione del calore irregolare.

La manutenzione regolare è essenziale.

PASSAGGIO 6:

STABILISCI UNO STANDARD DI RIFERIMENTO

Quando hai impostato i parametri ottimali per il tuo forno:

- 1. Cuoci un campione di prova** per ogni materiale o lotto di colore.
- 2. Associa il campione** al relativo contenitore CERABIEN™ MiLai.
- 3. Usa il campione come riferimento** per mantenere costanza cromatica e ottica tra le lavorazioni.

Questa semplice procedura permette di avere uno standard chiaro per le future lavorazioni e semplifica la risoluzione di eventuali problemi.

PASSAGGIO 7:

MANTIENI LE PRESTAZIONI OTTIMALI

Per mantenere ottimi risultati:

- **Calibra regolarmente il forno.**
- **Documenta le impostazioni e i risultati.**

Rivaluta le condizioni di cottura nel tempo, specialmente se il forno invecchia o vengono introdotti nuovi materiali.

SFRUTTA IL POTENZIALE DI CERABIEN™ MiLai

CERABIEN™ MiLai è molto più di una semplice ceramica dentale: è una soluzione progettata per garantire procedure efficienti e risultati estetici di alta qualità. Seguendo queste linee guida, potrai integrare con sicurezza il materiale nel tuo flusso di lavoro, ottenendo risultati uniformi ed estetici con facilità.



PROGRAMMA DI COTTURA

Programma di Cottura	Tempo Asciugatura	Pre-asciugatura Temperatura		Inizio Vuoto		Velocità di salita temperatura		Livello Vuoto	Fine Vuoto		Temperatura elevata		Mantenimento in in aria	Tempo di raffreddamento
	min.	°C	°F	°C	°F	°C/min.	°F/min.	kPa ⁻¹	°C	°F	°C	°F	min.	min.
Cottura Wash	5	500	932	600	1112	45	81	96	740	1364	740	1364	1	4
Internal Stain	5	500	932	-	-	45	81	0	-	-	700	1292	-	4
Liner/Enamel/Translucent/Luster/Clear Cervical	7	500	932	600	1112	45	81	96	740	1364	740	1364	1	4
Piccoli aggiustamenti	5	500	932	600	1112	45	81	96	730	1346	730	1346	0.5	4
Tissue	5	500	932	600	1112	45	81	96	720	1328	720	1328	1	4
Self Glaze	5	500	932	-	-	45	81	0	-	-	710	1310	-	4
CERABIEN™ ZR FC Paste Stain	5	500	932	600	1112	45	81	96	730	1346	730	1346	1	4

Il programma sopra riportato è solo indicativo. La temperatura di cottura può variare a seconda delle caratteristiche specifiche dei diversi forni. Le variazioni di temperatura dei forni per ceramica possono essere significative nei range inferiori. Determinare il programma di cottura esatto effettuando un test preliminare prima di procedere alla cottura di un restauro reale.

CONTATTI

Kuraray Europe Italia S.r.l
Via G. Boccaccio 21,
20123 Milano, Italia

Telefono 02 63471228
E-Mail dental-italia@kuraray.com
Web www.kuraraynoritake.eu
f facebook.com/KurarayNoritakeInLab
facebook.com/KurarayNoritakeInClinic

 **Kuraray Noritake Dental Inc.**
1621 Sakazu, Kurashiki, Okayama 710-0801, Japan

Per saperne di più scansa il QR Code:

- Prima di utilizzare il prodotto, leggere accuratamente le Istruzioni per l'uso fornite nella confezione.
- Il fabbricante si riserva il diritto di modificare le specifiche e l'aspetto del prodotto senza preavviso.
- I colori mostrati in questa brochure possono essere lievemente diversi da quelli del prodotto reale.

"KATANA" e "CERABIEN" sono marchi Kuraray Co., Ltd.



Importato per l'Europa da:

Kuraray Europe GmbH Philipp-Reis-Strasse 4
65795 Hattersheim am Main, Germany

