

# ***CLEARFIL™ SE BOND 2***

El referente de la tecnología autoadhesiva de dos pasos

Alto nivel de adherencia, fiabilidad a lo largo del tiempo

Elimina la sensibilidad postoperatoria

Fácil de usar, no depende de la destreza del usuario



# EL PATRÓN DE REFERENCIA DE HOY Y DEL FUTURO.

## UN ADHESIVO UNIVERSAL DE DOS PASOS

CLEARFIL™ SE BOND 2 es la evolución de CLEARFIL™ SE BOND: el patrón de referencia entre los adhesivos self-etching de dos pasos. El nuevo adhesivo proporciona aún más fuerza adhesiva y, gracias al uso combinado con CLEARFIL™ DC Activator, el adhesivo se convierte en dual, lo que permite su uso en un rango más amplio de indicaciones clínicas, por ejemplo, en la cementación de restauraciones indirectas y pernos de fibras reforzadas con resina.

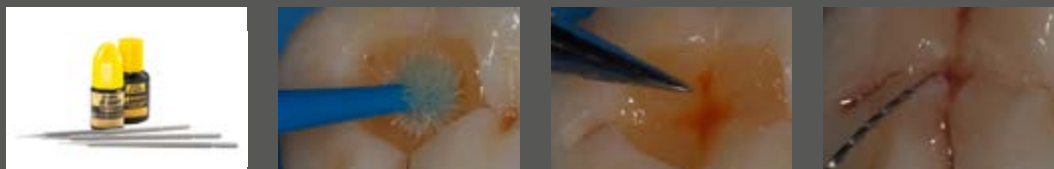
El procedimiento de uso del adhesivo es simple: después de la aplicación de la IMPRIMACIÓN (aplicación activa durante 20 segundos), se procede a la evaporación de su disolvente mediante un chorro de aire suave o indirecto (gentle dry). A continuación, se aplica el BOND y se estira suavemente con un microbrush o pincel sin rebajarlo excesivamente. Luego se polimeriza con una lámpara. En el caso de uso dual, simplemente es preciso mezclar CLEARFIL™ DC Activator con el BOND y proceder como se indica anteriormente.

Una característica clave de CLEARFIL™ SE BOND 2 es su fuerza de adhesión a la dentina que, gracias a los nuevos fotoiniciadores de Kuraray Noritake Dental, es un 21 % mayor que el referente anterior CLEARFIL™ SE BOND1.

¿Cómo es posible? Gracias a la óptima combinación del monómero adhesivo 10-MDP<sup>2</sup> (patente de Kuraray Noritake Dental) y la nueva y exclusiva tecnología de polimerización de Kuraray Noritake Dental. Esta tecnología permite obtener un alto grado de polimerización de los monómeros adhesivos y, por lo tanto, un alto nivel de adhesión, ofreciendo así excelentes resultados clínicos y duraderos en el tiempo.

Además, ahora CLEARFIL™ SE BOND 2 también está disponible en la versión de dosis unitaria.

## EN CASO DE RECONSTRUCCIONES DIRECTAS: SEGUIR EL PROCEDIMIENTO ESTÁNDAR O IMPRIMACIÓN + BOND



## EN CASO DE CEMENTACIÓN DE PERNOS DE FIBRAS REFORZADAS CON RESINA, PRODUCTOS PROTÉSICOS, RECONSTRUCCIÓN DE MUÑONES: APLICAR LA IMPRIMACIÓN SEGUIDA DEL BOND MEZCLADO CON DC ACTIVATOR



<sup>1</sup> Fuente: Kuraray Noritake Dental Inc.

<sup>2</sup> El monómero MDP permite la adhesión al esmalte, dentina, metales preciosos y no preciosos, zirconia.

La tecnología MDP original ha sido desarrollada por Kuraray Noritake Dental con el objetivo de garantizar un rendimiento adhesivo óptimo de sus productos dentales. Desde el primer lanzamiento de PANAVIA™ con el monómero MDP, esta tecnología se ha convertido en un gran éxito clínico y comercial. Por eso hemos incluido el monómero MDP en todos los adhesivos Kuraray.

Pero, ¿qué es el monómero MDP? Es un monómero funcional (10-Methacryloyloxydecyl Dihydrogen Phosphate) que permite una excelente adhesión de los materiales dentales a la estructura del diente, a las aleaciones metálicas y a la zirconia.

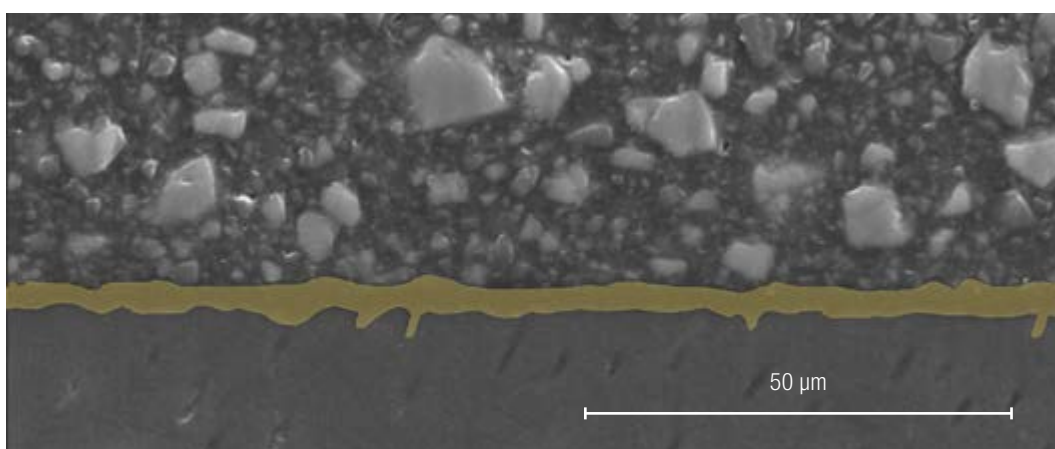
Incluso hoy en día, muchos años después de su invención, el monómero MDP, diseñado y desarrollado por Kuraray Noritake Dental, sigue siendo el mejor monómero adhesivo en el campo dental, tanto que, últimamente, también es utilizado por otros fabricantes de adhesivos para mejorar sus productos.

# AHORA PUEDE UTILIZAR CLEARFIL™ SE BOND 2 INCLUSO EN CASO DE RECONSTRUCCIONES CON PERNOS DE FIBRA REFORZADAS CON RESINA Y CEMENTACIÓN DE RESTAURACIONES INDIRECTAS.<sup>1</sup>

## **AUTOPOLIMERIZAR PARA CREAR LA PELÍCULA PERFECTA DE 3 A 5 µm**

CLEARFIL™ SE BOND 2 permite crear una alta adhesión a la dentina en el conducto radicular de forma rápida y sencilla. Las características de autopolimerización de este adhesivo, en combinación con CLEARFIL™ DC CORE PLUS, ofrecen un excelente sistema para la confección de los muñones que aprovecha el uso de pernos de fibras reforzadas con resina, con una óptima adhesión al perno endodóntico. Para obtener las características de autocurado del adhesivo, simplemente mezcle el BOND de CLEARFIL™ SE BOND 2 con una gota de CLEARFIL™ DC Activator.

También es posible utilizar CLEARFIL™ SE BOND 2 para simplificar los procedimientos de cementación adhesiva de los productos protésicos (carillas, restauraciones indirectas, coronas integrales realizadas tanto en cerámica vítrea como en resina compuesta). Basta con utilizarlo en lugar de los sistemas adhesivos utilizados habitualmente. La mezcla de CLEARFIL™ DC Activator y CLEARFIL™ SE BOND 2 BOND permite crear un espesor perfecto de la película adhesiva.



Img. 1: Espesor fino de la película de CLEARFIL™ SE BOND 2 mezclado con CLEARFIL™ DC Activator

<sup>1</sup> No apto con CLEARFIL™ SE BOND 2 Unit Dose.

## AMPLIA GAMA DE INDICACIONES:

- ✓ Restauraciones directas con el uso de un composite fotopolimerizable
- ✓ Sello de cavidad como pretratamiento para restauraciones indirectas
- ✓ Tratamiento de superficies radiculares expuestas
- ✓ Tratamientos de hipersensibilidad dental
- ✓ Cementación de pernos con el uso de un composite dual o autopolimerizable
- ✓ Reconstrucción de muñones con el uso de un material, auto/fotopolimerizable o de polimerización dual
- ✓ Cementación de inlay, onlay, coronas, puentes y esmaltes con el uso de un cemento compuesto de resina



# CIENCIA

## LOS NUEVOS FOTO-INICIADORES FACILITAN LA POLIMERIZACIÓN

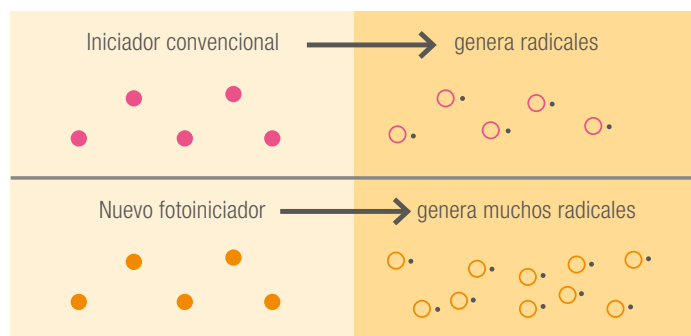
La nueva e innovadora tecnología de polimerización, desarrollada por Kuraray Noritake Dental y presente en CLEARFIL SE BOND 2, garantiza una polimerización rápida con un alto grado de conversión, creando así una excelente adhesión a la estructura dental, fundamental para un sellado marginal óptimo y duradero.

Gracias a los nuevos fotoiniciadores, CLEARFIL™ SE BOND 2 es el adhesivo con mayor fuerza adhesiva jamás fabricado por Kuraray Noritake Dental.

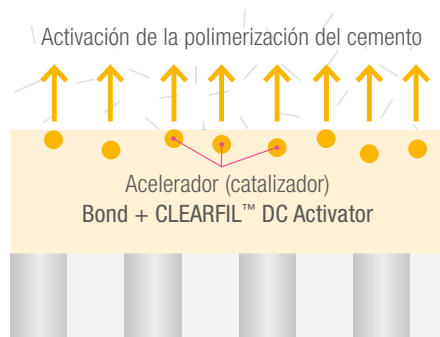
Mezclando CLEARFIL™ SE BOND 2 BOND y CLEARFIL™ DC Activator se obtiene un sello marginal óptimo y duradero también para las restauraciones indirectas y las reconstrucciones de los muñones que utilizan pernos de fibras reforzadas con resina. Nuestra innovadora tecnología de curado garantiza que la polimerización de los productos comience en el momento de su aplicación.

Gracias a los nuevos fotoiniciadores y al CLEARFIL™ DC Activator, se garantiza un sellado perfecto y duradero para los distintos tipos de restauración.

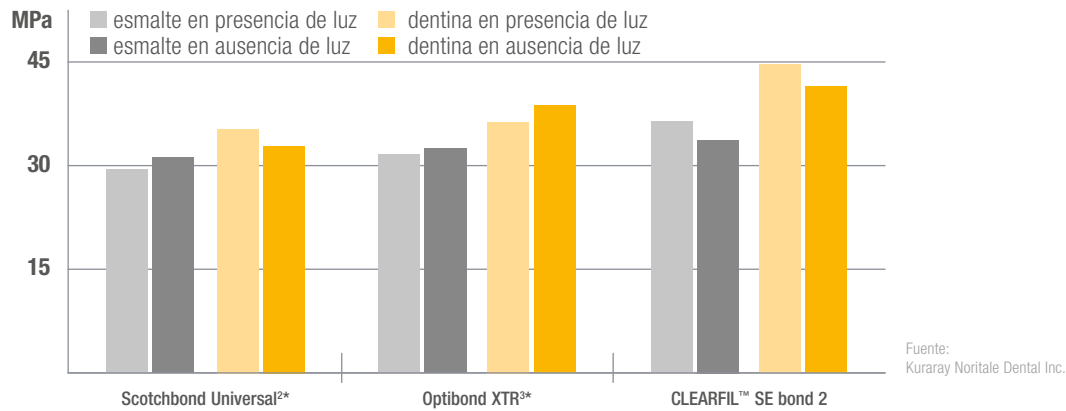
Img. 1: Aceleración de la fotopolimerización



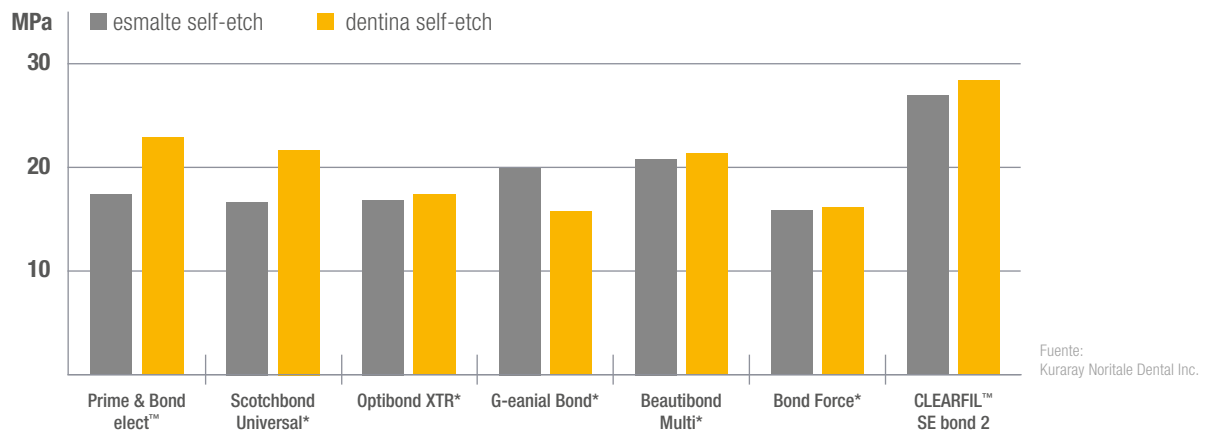
Img. 2: Aceleración de la autopolimerización



## FUERZA ADHESIVA TENSIONAL A LA ESTRUCTURA DEL DIENTE CON CEMENTOS RESINA <sup>1</sup>



## FUERZA ADHESIVA AL CORTE AL ESMALTE Y A LA DENTINA<sup>2</sup>



## ESPECIFICACIONES TÉCNICAS

**Espesor de la película:** < 50 µm  
**Espesor de la película con DC Activator:** 3-5 µm  
**Tiempo de trabajo con Primer, Bond:** 3 min.  
**Tiempo de trabajo con DC Activator:** 90 sec.

\* No es una marca de Kuraray Co., Ltd.

<sup>1</sup> CLEARFIL™ SE BOND 2 Bond mezclado con CLEARFIL™ DC Activator y cementado con CLEARFIL™ ESTHETIC CEMENT. No apto con CLEARFIL™ SE BOND 2 Unit Dosis.

<sup>2</sup> Scotchbond Universal cementado con RelyX Ultimate\*.

<sup>3</sup> Optibond cementado con NX3\*.

<sup>4</sup> Irie M, et al., Okayama University; Marginal Sealability of modern Self-etched adhesives in Composite Restorations. J. Dent Res 93 (Specs Iss A): Abstract 848, 2014.

## GAMA DE PRODUCTO

### CLEARFIL™ SE BOND 2

- Kit **#3270-EU**: Bond (5 ml), Primer (6 ml), 100 pinceles aplicadores (finos), 1 placa de mezcla, 1 placa de fotobloqueo, 1 recipiente externo;
- Primer **#3282-EU**: 1 frasco (6 ml);
- Bond **#3281-EU**: 1 frasco (5 ml);
- Value Pack **#3272-EU**: 3 Primer (6 ml), 3 Bond (5 ml);
- Trial Pack **#3275-EU**: 1 Primer (1,5 ml), Bond (1,25 ml), 1 recipiente externo



### CLEARFIL™ SE BOND 2 UNIT DOSE<sup>1</sup>

- Standard Pack **#3286-EU**: 50 puntas para Bond + 50 puntas para Primer (0,1 ml cada una), 100 pinceles aplicadores (finos);
- Trial Pack **#3287-EU**: 3 puntas para Bond + 3 puntas para Primer (0,1 ml cada una), 100 pinceles aplicadores (finos);



### CLEARFIL™ DC ACTIVATOR\*

- **#3250-EU**, 1 frasco (4ml);
- Trial **#3251-EU**: 1 frasco (1ml)



### K-ETCHANT SYRINGE

- **#3252-EU**, 2 K-ETCHANT jeringas (3ml), 40 puntas de aguja;
- Puntas de aguja **#3253-EU**: 20 puntas de aguja



### CLEARFIL™ DC CORE PLUS RECARGA JERINGAS

Colores: Dentin, **#2942-EU**, White, **#2943-EU**

1 jeringa (17,9g/9ml), 20 puntas de mezcla, 10 puntas guía (L), 10 puntas guía (S)



<sup>1</sup>El uso de CLEARFIL™ DC ACTIVATOR no está recomendado con CLEARFIL™ SE BOND 2 Unit Dosis.

## CONTACTO

### Kuraray Europe Spain S.L.

Avda. del Tivoli 17, Local 37 y 38  
29631 Arroyo de la Miel (Benalmádena), Málaga

**Teléfono:** 0039 02 63471228

**Correo Electrónico:** dental-iberia@kuraray.com

**Web:** [www.kuraraynoritake.eu/es](http://www.kuraraynoritake.eu/es)



**Kuraray Noritake Dental Inc.**

1621 Sakazu, Kurashiki, Okayama 710-0801, Japan

Para obtener más información, escanee el código QR:



- Antes de utilizar el producto, asegúrese de haber leído las instrucciones de uso suministradas con el producto.
- Las especificaciones y el aspecto del producto están sujetos a cambios sin previo aviso.
- El color impreso puede diferir ligeramente del color real.

“PANAVIA” y “CLEARFIL” son marcas comerciales de Kuraray Co., Ltd.

