

# CLEARFIL™ SE BOND 2

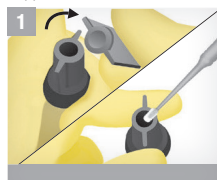
ADHÄSIVE

Bitte lesen Sie sich vor der Anwendung dieser Produkte die Gebrauchsanweisung sorgfältig durch.

## Direkte Restaurationen mit lichthärtendem Komposit

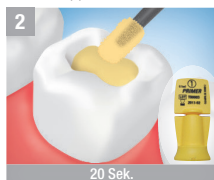
Standard Prozedere für Isolierung, Trockenlegung, Präparationsvorgang und Schutz der Pulpa

Kappe des Behälters knicken.



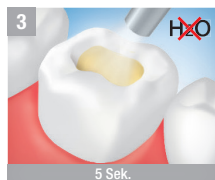
Behälter nicht kippen, um die Flüssigkeit nicht zu verschütten.

PRIMER applizieren.



20 Sek.

Mit sanftem Luftstrom trocknen.

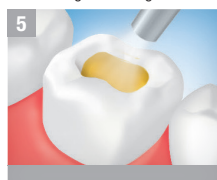


5 Sek.

BOND applizieren.



Bond Schicht mit sanftem Luftstrom gleichmäßig verteilen.



Lichthärten.



10 Sek.

Lichthärtendes Komposit applizieren.

