

kuraray

Noritake

CASES CLINQUES

CLEARFIL MAJESTY™ ES-2 Universal



COMPACT, GAIN DE TEMPS ET FORT ESTHETISME

LE CONCEPT DE TEINTES DE "CLEARFIL MAJESTY™ ES-2" Universal

De combien de teintes différentes de composite avez-vous besoin pour créer des restaurations attrayantes dans pratiquement toutes les situations cliniques ? Si vous optez pour le concept de teinte universelle "CLEARFIL MAJESTY™ ES-2", quelques teintes suffisent.



1 TEINTE POUR LES RESTAURATIONS POSTERIEURES

Une teinte universelle unique est la solution idéale pour toutes les restaurations postérieures, indépendamment de la couleur de la structure dentaire sous-jacente et adjacente.



2 TEINTES POUR LES RESTAURATIONS ANTERIEURES

Dans la région antérieure, plus exigeante sur le plan esthétique, il est possible de choisir entre deux teintes.



PAS BESOIN D'OPAQUEUR

Un bloqueur ou un opaqueur n'est pas nécessaire - ni dans la région postérieure, ni dans la région antérieure pour vos cas habituels.

2

TEINTES
ESTHETIQUES



RESTAURATIONS ANTERIEURES AVEC “CLEARFIL MAJESTY™ ES-2” Universal Shades

par Dr. Luca Dusi



Fig. 1. Situation initiale avec une incisive latérale supérieure droite en forme de cône (dent 12).



Fig. 2. Image de la situation initiale prise avec un filtre polarisant à des fins d'évaluation de la teinte.



Fig. 3. Le nouveau concept de teinte universelle "CLEARFIL MAJESTY™ ES-2" avec seulement deux teintes pour la région antérieure a été choisi. Il offre une bonne intégration optique grâce à la technologie de diffusion de la lumière de Kuraray Noritake Dental.

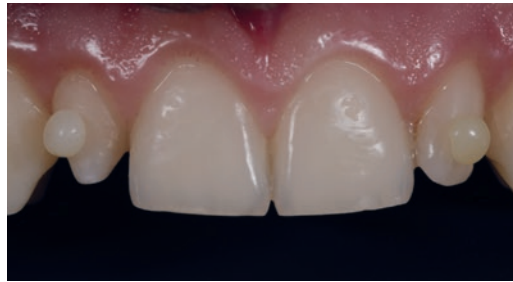


Fig. 4. Détermination de la teinte à l'aide d'échantillons polymérisés de "CLEARFIL MAJESTY™ ES-2" Universal Light (UL) sur la dent 12 et Universal Dark (UD) sur la dent 22.

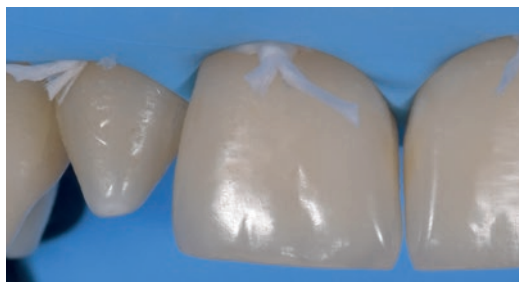


Fig. 5. Isolation avec la digue.



Fig. 6. "CLEARFIL™ SE BOND 2" est utilisé pour l'établissement d'une liaison solide entre la structure de la dent et le matériau composite.



Fig. 7. La moitié supérieure est restaurée avec "CLEARFIL MAJESTY™ ES-2" Universal Dark (UD) et la moitié inférieure incisive avec "CLEARFIL MAJESTY™ ES-2" Universal Light (UL). Le composite universel s'harmonise bien avec les dents adjacentes en ce qui concerne sa couleur et son état de surface.

FERMETURE DU DIASTÈME AVEC UN COMPOSITE UNIVERSEL

par Dr. Jusuf Lukarcenin

CASE CLINIQUE 1



Fig. 1. Patiente souffrant de diastèmes multiples et souhaitant un traitement esthétique peu invasif.



Fig. 2. Résultat du traitement après la pose de facettes en composite avec "CLEARFIL MAJESTY™ ES-2" Universal Light (UL).



Fig. 3. Le sourire de la patiente - ses dents ont un aspect naturel et plus clair.

CASE CLINIQUE 2



Fig. 1. Jeune patiente présentant une malposition des incisives centrales et latérales maxillaires.



Fig. 2. Irrégularités visibles lorsque la patiente sourit. Elle a opté pour des facettes en composite plutôt que pour une approche orthodontique.



Fig. 3. Résultat du traitement après alignement optique et correction de la forme des dents à l'aide de "CLEARFIL MAJESTY™ ES-2" Universal Light (UL).

PROCÉDURE SIMPLIFIÉE DE RESTAURATION DIRECTE DANS LA RÉGION ANTÉRIEURE INFÉRIEURE

par Dr. Adham Elsayed



Fig. 1. Situation initiale. Plusieurs lésions carieuses sont détectées sur les dents antérieures inférieures.

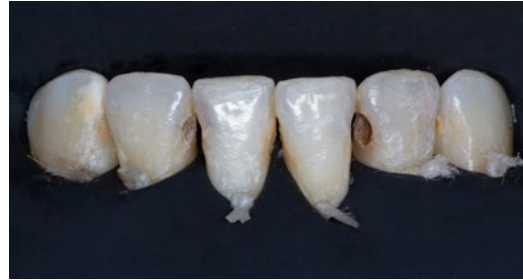


Fig. 2. Situation après la mise en place d'une digue pour le contrôle de l'humidité.



Fig. 3. Aspect des dents après l'élimination des caries.



Fig. 4. Application de l'adhésif "CLEARFIL" Universal Bond Quick".



Fig. 5. Vue labiale des restaurations finales produites avec "CLEARFIL MAJESTY" ES-2 Universal Dark (UD) avant finition et polissage.



Fig. 6. Situation finale après retrait de la digue.

1

TEINTE POUR LA RESISTANCE



RESTAURATION POSTÉRIEURE EN COMPOSITE

par Dr. Adrien Lavenant

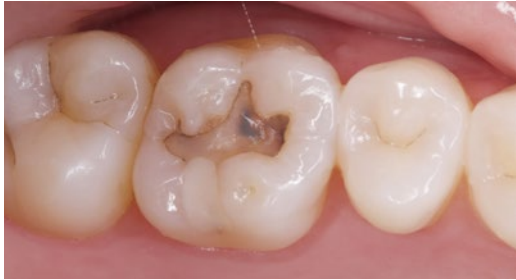


Fig. 1. Situation initiale montrant une lésion carieuse occlusale sur la première molaire maxillaire droite.



Fig. 2. Radio pré-opératoire



Fig. 3. Isolation du champs opératoire avec la digue



Fig. 4. Situation après l'excavation des caries et la préparation des tissus.



Fig. 5. Cavité prête pour l'application du composite universel : "CLEARFIL™ Universal Bond Quick" est visible sur la dentine et l'émail et le fond de la cavité est recouvert d'une fine couche de "CLEARFIL MAJESTY™ ES Flow" Low.



Fig. 6. Aspect de la dent après construction de la restauration avec plusieurs couches de "CLEARFIL MAJESTY™ ES-2" Universal (U) (développé pour la zone postérieure).



Fig. 7. Les colorants appliqués dans les fissures occlusales garantissent un aspect encore plus naturel.



Fig. 8. Résultat final après polissage avec TWIST™ DIA pour Composite* et contrôle de l'occlusion.



Fig. 9. Résultat final immédiatement après le retrait de la digue.



Fig. 10. Radio post-opératoire.



Fig. 11. Contrôle après 15 jours avec des tissus dentaires réhydratés.

RESTAURATION MÉSIALE ET OCCLUSALE DE LA DEUXIÈME MOLAIRE



Fig. 1. Situation initiale : des lésions carieuses et des restaurations insuffisantes sont détectées sur la surface occlusale de la deuxième molaire.



Fig. 2. Situation après la mise en place d'une digue pour le contrôle de l'humidité.



Fig. 3. Aspect des dents après l'élimination des caries et la mise en place de la matrice sectionnelle.



Fig. 4. Technique de mordançage et de rinçage (émail pendant 30 secondes et dentine pendant 15 secondes).



Fig. 5. Situation après rinçage et séchage.



Fig. 6. Aspect des dents après l'application de "CLEARFIL™ Universal Bond Quick".



Fig. 7. Revêtement de la cavité avec une couche de composite fluide "CLEARFIL MAJESTY™ ES Flow" Low (A2).



Fig. 8. Vue occlusale des restaurations finales réalisées avec "CLEARFIL MAJESTY™ ES-2" Universal (U).



Fig. 9. Situation après le retrait de la digue en caoutchouc et les ajustements occlusaux.



Fig. 10. Suivi après 7 jours



REEMPLACEMENT D'UNE RESTAURATION FRACTURÉE PAR UN NOUVEAU MATÉRIAU COMPOSITE UNIVERSEL

par Dr. Max Andrup



Fig. 1. Situation préopératoire révélant des signes d'usure dentaire érosive sévère, une paroi mésiale fissurée de la première molaire et une obturation défailante sur la deuxième prémolaire avec une carie récurrente.



Fig. 2. Aspect de la dent après le retrait de la restauration directe en composite. La carie récurrente est évidente.

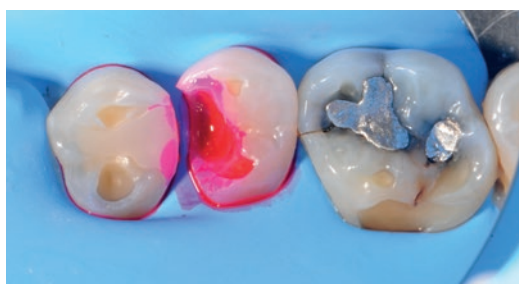


Fig. 3. "Caries Detector" appliqué à la structure de la dent cariée.



Fig. 4. Établissement d'une zone périphérique totalement exempte de caries à l'aide du "Caries Detector". Il peut être utile d'appliquer le colorant plusieurs fois.



Fig. 5. Situation finale après plusieurs applications du "Caries Detector". La zone périphérique est totalement exempte de caries, ce qui est une exigence stricte pour l'établissement d'un joint parfait lors du collage. Les caries affectées colorées en rose clair ne sont pas retirées pour ne pas risquer de s'approcher de la pulpe.



Fig. 6. Construction de la paroi proximale avec "CLEARFIL MAJESTY™ ES-2" Universal (U) après l'application de "CLEARFIL™ SE Protect" et d'une petite couche de "CLEARFIL MAJESTY™ ES Flow" d'une épaisseur d'environ 0,5 mm. En se concentrant d'abord sur la paroi proximale se connectant à l'émail, la couche hybride bénéficie du temps nécessaire à sa maturation. Selon le Dr Andrup, le fait de ne pas mettre un nouvel incrément sur la couche hybride pendant les cinq premières minutes permet d'augmenter la force d'adhérence à la dentine.



Fig. 7. Aspect de la dent immédiatement après la finition et le polissage. Bien que la digue soit encore en place et que la structure dentaire ne soit pas encore réhydratée, il est évident que le composite se fond très bien dans la structure dentaire restante pour former une marge sans faille.

RESTAURATION POSTÉRIEURE SIMPLIFIÉE PROCÉDURE ÉLIMINANT LA SÉLECTION DE LA TEINTE

par Dr. Piotr Marchewka



Fig. 1. Situation initiale. Des lésions carieuses sont détectées sur les surfaces occlusales et palatines de la première molaire et sur l'aspect distal de la deuxième prémolaire. Une digue a été placée pour contrôler l'humidité.



Fig. 2. Aspect des dents après élimination des caries, mordantage sélectif de l'émail et application de "CLEARFIL™ SE BOND 2".



Fig. 3. Matrice sectionnelle en place. Elle est utilisée pour faciliter la création d'un contact interproximal correct.



Fig. 4. Vue occlusale des restaurations finales réalisées avec "CLEARFIL MAJESTY™ ES-2" Universal (U).



Fig. 5. Vue mésio-occlusale des restaurations finales. Les surfaces ont été polies avec les disques de polissage de Kuraray Noritake Dental.



Fig. 6. Vue disto-occlusale des dents restaurées.



Fig. 7. Vue palato-occlusale des restaurations finales.



Fig. 8. Situations finales après le retrait de la digue en caoutchouc et les ajustements occlusaux.

TRAITEMENT D'UNE LÉSION CARIEUSE AVEC UN COMPOSITE À TEINTE UNIQUE POSTÉRIEURE

par Dr. Nicola Scotti



Fig. 1. Situation initiale avec une lésion carieuse primaire large dans la partie distale de la deuxième prémolaire.



Fig. 2. Prémolaire après isolation du champ de travail avec une digue, excavation des caries et préparation de la cavité.



Fig. 3. Mise en place d'une matrice sectionnelle et d'une cale pour optimiser l'adaptation. Ces deux éléments sont maintenus en place par un anneau de séparation, qui augmente l'espace interproximal et garantit ainsi des contacts proximaux étroits et anatomiquement corrects.



Fig. 4. Reconstitution de la paroi proximale avec "CLEARFIL MAJESTY™ ES-2" Universal (U) après mordantage sélectif de l'émail à l'acide phosphorique (seringue K-ETCHANT) et collage avec "CLEARFIL™ SE BOND".

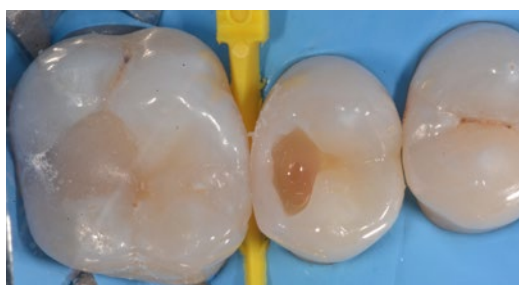


Fig. 5. Une fine couche de composite fluide ("CLEARFIL MAJESTY™ ES Flow" High) appliquée sur le fond de la cavité pour servir de couche de résine.



Fig. 6. Restauration réalisée avec le composite "CLEARFIL MAJESTY™ ES-2" Universal (U). Alors que le composite de teinte universelle se fond très bien dans la structure dentaire environnante, l'aspect naturel est complété par l'ajout d'un tout petit peu de teinte brune dans la fissure.



Fig. 7. Résultat du traitement immédiatement après le retrait de la digue. Le contact proximal est étroit et l'anatomie occlusale est bien adaptée à la dynamique masticatoire individuelle du patient. Le bord de la restauration est pratiquement invisible, tandis que la cuspidé buccale semble plus claire en raison de la déshydratation de la structure dentaire naturelle.



Fig. 8. Résultats du traitement après deux mois.

RESTAURATION DES QUADRANTS AVEC UN COMPOSITE MONOCHROME

par Dr. Vincenzo Picciariello



Fig. 1. Vue pré-opératoire.



Fig. 2. Isolation du champs de travail avec la digue



Fig. 3. Caries secondaires visibles après le retrait des restaurations en amalgame.



Fig. 4. Préparation de la cavité terminée avec des surfaces de collage aéro-abrasées.



Fig. 5. Coins, matrices sectionnelles et anneaux placés pour l'édification des parois proximales de la première molaire.



Fig. 6. Image prise immédiatement après le polissage avec l'émail déshydraté et la digue en caoutchouc toujours en place.



Fig. 7. Photo du résultat du traitement après 30 jours.

COMBINER L'ESTHÉTIQUE ET SIMPLICITÉ

En tant qu'entreprise axée sur l'esthétique et l'utilisateur, Kuraray Noritake Dental vise à offrir des produits qui soutiennent des approches de traitement simplifiées tout en garantissant des résultats hautement esthétiques. Conformément à cette philosophie, le concept de teinte universelle "CLEARFIL MAJESTY™ ES-2" comprend la plus petite gamme de teintes possible requise pour chaque région afin de favoriser une esthétique de haut niveau.

Pour toutes les restaurations postérieures

Universal (U)

Pour toutes les restaurations antérieures

Universal Light (UL)

Universal Dark (UD)

A1

A2

A3

A3.5

A4

B1, B2

D2, C1

C2, D3

B3, B4

C3, C4

Pour les cas cliniques dans la région antérieure qui nécessitent une luminosité/valeur élevée, nous proposons une teinte blanche dédiée (UW).

NOTRE GAMME DE PRODUITS

CLEARFIL MAJESTY™ ES-2 Universal SERINGUES

- #3181-EU CLEARFIL MAJESTY™ ES-2 Universal (U)
- #3183-EU CLEARFIL MAJESTY™ ES-2 Universal Light (UL)
- #3184-EU CLEARFIL MAJESTY™ ES-2 Universal Dark (UD)
- #3182-EU CLEARFIL MAJESTY™ ES-2 Universal White (UW)



CLEARFIL MAJESTY™ ES-2 Universal COMPULES

- #3191-EU CLEARFIL MAJESTY™ ES-2 Universal (U)
- #3193-EU CLEARFIL MAJESTY™ ES-2 Universal Light (UL)
- #3194-EU CLEARFIL MAJESTY™ ES-2 Universal Dark (UD)
- #3192-EU CLEARFIL MAJESTY™ ES-2 Universal White (UW)



VOTRE CONTACT

Kuraray France

63 Avenue du Général Leclerc, 92340 Bourg La Reine, France
Téléphone +33 (0)1 56 45 12 53
www.kuraraynoritake.eu/fr
dental-fr@kuraray.com



EU Importer

Kuraray Europe GmbH

Philipp-Reis-Strasse 4,
65795 Hattersheim am Main, Germany
Phone +49 (0)69 305 35 835
www.kuraraynoritake.eu.centralmarketing@kuraray.com

- Avant d'utiliser ce produit, veuillez à lire le mode d'emploi fourni avec le produit.
- Les spécifications et l'apparence du produit peuvent être modifiées sans préavis.
- La couleur imprimée peut être légèrement différente de la couleur réelle.

"CLEARFIL" and "CLEARFIL MAJESTY" sont des marques déposées de KURARAY CO., LTD.



Kuraray Noritake Dental Inc.
1621 Sakazu, Kurashiki, Okayama 710-0801, Japan
Website www.kuraraynoritake.com

