

BEHANDELING VAN EEN POSTERIEURE CARIËSLAESIE MET EEN 1-KLEURCOMPOSIT

MET CLEARFIL MAJESTY™ ES-2 Universal



**KLINISCHE CASUS DOOR
DR. NICOLA SCOTTI**

Bij een posterieure restauratie met composiet spelen functionele aspecten zoals sluitende, anatomisch correcte proximale contacten en een natuurlijk gevormd - en slijtvast en antagonistvriendelijk - occlusaal oppervlak een belangrijkere rol dan een perfecte kleurmatch. Focus op de factoren die van invloed zijn op de betrouwbaarheid en levensduur van de restauratie en krijg de kleurmatch er bij zonder kleurbepaling. CLEARFIL MAJESTY™ ES-2 Universal is een composiet dat zich moeiteloos aanpast aan de kleur van het aangrenzende tandweefsel. Voor posterieure toepassing volstaat de kleur U. Tegelijkertijd staat dit product garant voor de goede randaansluiting, lage krimp en hoge slijtvastheid, nodig voor uitstekende resultaten op lange termijn.



Afb. 1.

Aanvangssituatie. Een flinke primaire cariëslaesie distaal in de tweede premolaar.



Afb. 2.

Premolaar na isolering van het werkgebied met cofferdam, cariësexcavatie en preparatie.



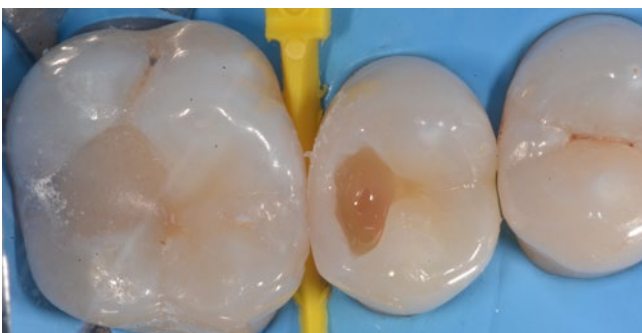
Afb. 3.

Plaatsing van een sectionele matrix en een wig om de pasvorm te optimaliseren. Beide worden op hun plaats gehouden door een separatiering, die de interproximale ruimte vergroot en zodoende uiteindelijk zorgt voor sluitende, anatomisch correcte proximale contacten.



Afb. 4.

Opbouw van de proximale wand met CLEARFIL MAJESTY™ ES-2 Universal (kleur U) na selectief etsen van glazuur met fosforzuur (K-ETCHANT Syringe) en hechting met CLEARFIL™ SE Bond.



Afb. 5.

Er is als composietcoating een dunne laag vloeibare composiet (CLEARFIL MAJESTY™ ES FLOW High) aangebracht over de bondinglaag op de caviteitsbodem.



Afb. 6.

Restauratie voltooid met CLEARFIL MAJESTY™ ES-2 Universal (kleur U). Hoewel de composiet met universele kleur zich uitstekend voegt naar de omliggende tandstructuur, wordt de natuurlijke uitstraling vervolmaakt door toevoeging van een minieme hoeveelheid bruine composietint in de fissuur.



Afb. 7.

Resultaat van de behandeling meteen na verwijdering van de cofferdam. Het contact is strak en de vorm van de occlusale anatomie sluit aan op de individuele kauwdynamiek van de patiënt. De rand van de restauratie is vrijwel onzichtbaar. De buccale knobbel lijkt lichter vanwege de dehydratie van de natuurlijke tandstructuur tijdens de behandeling.



EINDRESULTAAT

Afb. 8.

Resultaat na twee maanden.

Conclusie

Deze casus toont aan dat de geselecteerde composiet zich uitstekend leent voor vereenvoudigde restauratieprocedures in het posterieure gebied. Het materiaal laat zich goed verwerken, biedt dezelfde mechanische eigenschappen als andere materialen uit de CLEARFIL MAJESTY™ ES-2-serie en voegt zich - zonder te translucent te zijn - harmonieus naar de omliggende structuren. Op deze manier kan kleurbepaling achterwege blijven, zonder dat er afbreuk wordt gedaan aan het eindresultaat. De bespaarde tijd kan worden besteed aan functionele aspecten.

BEZOEK DE PRODUCTPAGINA ONLINE VOOR MEER DETAILS

ONLINE VIND JE DE VOLGENDE INFORMATIE

- ✓ Algemene informatie over onze producten
- ✓ Het volledige productassortiment
- ✓ Veiligheidsinformatiebladen



KURARAYNORITAKE.EU