

TRAITEMENT D'UNE LÉSION CARIEUSE AVEC UN COMPOSITE POSTÉRIEUR D'UNE SEULE COULEUR

AVEC CLEARFIL MAJESTY™ ES-2 Universal



**CAS CLINIQUE AVEC LE
DR NICOLA SCOTTI**

Pour restaurer des dents postérieures avec une résine composite, des aspects fonctionnels tels que des contacts proximaux serrés et corrects sur le plan anatomique, ainsi qu'une surface occlusale de forme naturelle, résistante à l'usure et favorable aux antagonistes sont plus importants même qu'une intégration parfaite sur le plan visuel. C'est pourquoi tout spécialiste dentaire devrait éviter de consacrer du temps à la sélection des couleurs dans ces cas et plutôt se concentrer sur les facteurs qui ont un impact sur la fiabilité et longévité de la restauration. Dans ce contexte, CLEARFIL MAJESTY™ ES-2 Universal, une résine composite d'une seule couleur universelle (U) pour la zone postérieure qui supprime l'étape de la détermination et de la sélection de la couleur, est d'une grande aide. Elle offre à la fois une bonne adaptation marginale, une faible rétraction et une grande résistance à l'usure, toutes nécessaires pour de bons résultats à long terme.



Fig. 1.

Situation initiale avec une vaste lésion carieuse primaire dans l'aspect distal de la seconde prémolaire.



Fig. 2.

Prémolaire après isolation du champ de travail avec une digue en caoutchouc, excavation des caries et préparation de la cavité.

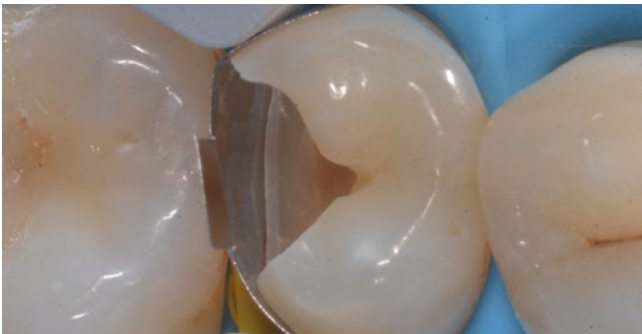


Fig. 3.

Positionnement d'une matrice sectionnelle et d'une cale pour optimiser la correspondance. Elles sont maintenues en position par un anneau de séparation qui agrandit l'espace interproximal et assure donc des contacts proximaux serrés et corrects sur le plan anatomique.



Fig. 4.

Construction de la cloison proximale avec CLEARFIL MAJESTY™ ES-2 Universal (couleur U) après mordantage sélectif de l'émail à l'acide phosphorique (seringue K-ETCHANT) et collage avec CLEARFIL™ SE Bond.



Fig. 5.

Une fine couche de composite fluide (CLEARFIL MAJESTY™ ES FLOW High) est appliquée sur le plancher de la cavité pour agir comme un revêtement de résine.



Fig. 6.

Restauration terminée avec CLEARFIL MAJESTY™ ES-2 Universal (couleur U). Alors que le composite de couleur universelle s'intègre très bien à la structure dentaire environnante, l'aspect naturel est perfectionné par l'ajout d'un tout petit peu de teinte brune au niveau de la fissure.



Fig. 7.

Résultat du traitement immédiatement après retrait de la digue en caoutchouc. Le contact proximal est serré et l'anatomie occlusale bien formée pour la dynamique masticatoire individuelle du patient. Le bord de la restauration est pratiquement invisible alors que la cuspide buccale paraît plus claire en raison de la déshydratation de la structure dentaire naturelle.



SITUATION FINALE

Fig. 8.

Résultat du traitement après deux mois.

Conclusion

Le cas présenté ici démontre que le composite sélectionné convient bien à des procédures de restauration simplifiées dans la zone postérieure. Le matériau est maniable, offre les mêmes propriétés mécaniques que d'autres matériaux de la série CLEARFIL MAJESTY™ ES-2 et s'intègre harmonieusement aux structures environnantes sans être trop translucide. De cette manière, il est possible de se passer du processus de détermination de la couleur sans compromettre le résultat du traitement. Le temps gagné dans ce contexte peut être consacré à des aspects fonctionnels - voire à un autre patient.

POUR PLUS DE DÉTAILS, VOIR LA PAGE PRODUIT EN LIGNE

QU'ALLEZ-VOUS TROUVER EN LIGNE

- ✓ Des informations générales sur nos produits
- ✓ Toute la gamme de produits
- ✓ Des fiches techniques de sécurité



KURARAYNORITAKE.EU