

kuraray

Noritake

CLEARFIL MAJESTY™ ES Flow Universal

**Mångsidig.
Flytande.
Stark.**



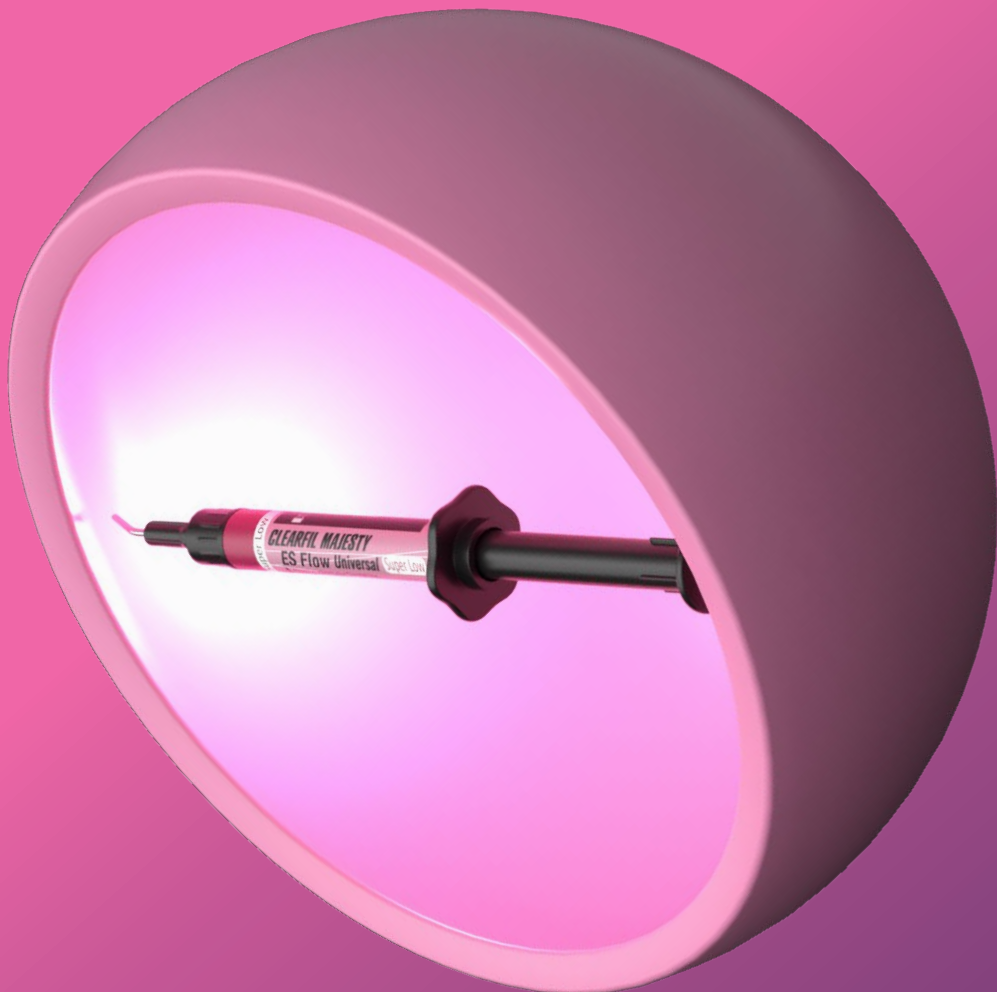
—
Din nya
favorit

UE Universal
Excellence

Naturlig färgmatchning blir flytande

CLEARFIL MAJESTY™ ES Flow Universal

Den här nyskapande och flytande kompositen finns att tillgå i två flytbarheter och den gör färgmatchning till en enkel sak - utan färgskala! De två kompletterande färgerna, U och UD, smälter in bland omgivande tandstruktur och gör att du enkelt kan skapa vackra ersättningar. Produkten är lika tålig som många kompositer av pastatyp och öppnar upp för mångsidig användning.



1 Färg

Återskapar alla VITA* färger vid alla typer av kaviteter**

**förutom där det saknas stödvävnad och färgen är B3 eller mörkare

2 Flytbarhet

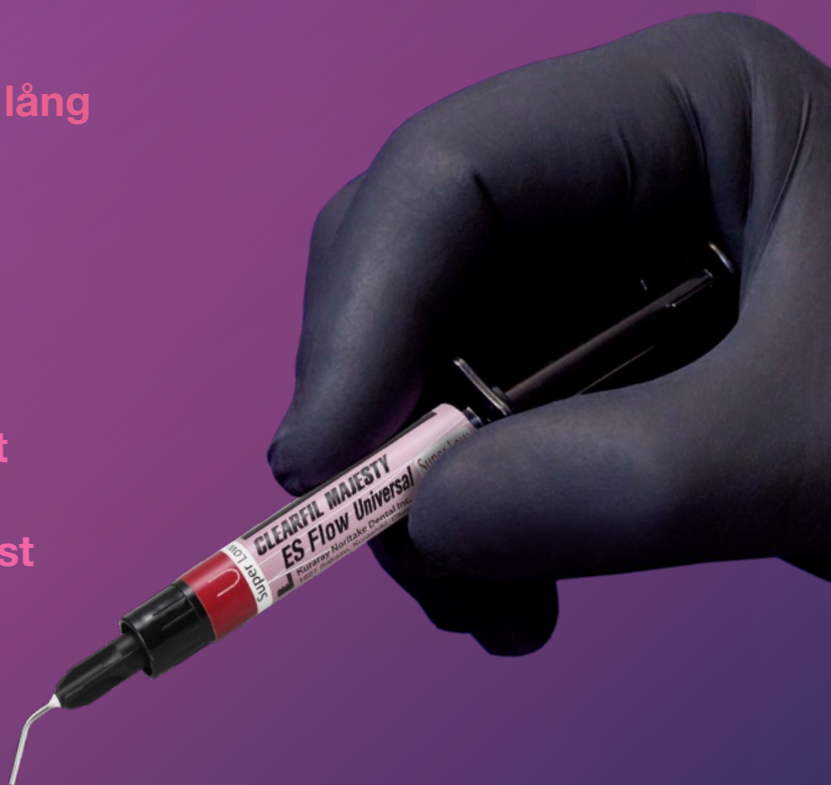
Low och Super low för en lång rad indikationer

Imponerande styrka

Håller för användning i det posteriora området där tuggkrafterna är som störst

Hög glans

Enkel att polera och långvarig glans



Användningsområden

- Direktfyllningar för alla kavitetsklasser, cervikala skador (d.v.s karies på rottytor, v-formades defekter), tandslitage och erosionsskador
- Basfyllningsmaterial/liner
- Korrigering av tändernas form och position
- Intraoral reparation av frakturerad protetik
- Cementering av inlays (keram eller komposit), onlays och fasader tunnare än 2 mm

SKANNA FÖR MER INFORMATION OM CLEARFIL MAJESTY™ ES Flow Universal



*VITA är ett varumärke från VITA Zahnfabrik, Bad Sackingen, Tyskland

Fantastiska mekaniska egenskaper

CLEARFIL MAJESTY™ ES Flow Universal

Low

- ✓ Böjhållfasthet 151 MPa
- ✓ Tryckhållfasthet 373 MPa
- ✓ Fyllnadsgrad 75 wt% / 59 vol%
- ✓ Radiopacitet 140 % Al

Super Low

- ✓ Böjhållfasthet 152 MPa
- ✓ Tryckhållfasthet 374 MPa
- ✓ Fyllnadsgrad 78 wt% / 60 vol%
- ✓ Radiopacitet 150 % Al

Data Kuraray Noritake Dental Inc.

Ett skifte för flytande kompositer

Högt Fillerinnehåll och Styrka ger Hållbara resultat

Genom att sitt höga fillerinnehåll (75, respektive 78 WT/%) och en böjhållfasthet på över 150 MPa utmanar CLEARFIL MAJESTY™ ES Flow Universal den traditionella synen på flytande komposit. Produkten positionerar sig som en permanent lösning med kapacitet att leverera både överlägsen estetisk och strukturell pålitlighet.

Förenklat färgkoncept

→ Ingen färgtagning och minskat varulager

Två flytbarhetsgrader med utmärkta handhavandeegenskaper

→ En komposit som inte klibbar, som kan användas för de flesta indikationer och som är enkel att dispensera och att forma

Hög mekaniska styrka

→ Kan till och med användas i områden där tuggkrafterna är stora (ocklusalytor)

Enkel att polera och långvarig glans

→ Tidsbesparande procedur och varaktig glans ger högstetiska resultat

Smart sprutdesign

→ Minskar risken för luftblåsor och dropp och spetsen kan användas för modellering

Förenklat färgkoncept

Två färger gör jobbet

CLEARFIL MAJESTY™ ES Flow Universal är en flytande komposit med enbart två färger:

- En enda färg (U) används för att skapa alla VITA*färger vid alla typer av kaviteter.
- Ytterligare en färg - universal dark (UD) - används där det saknas stödvävnad och där färgen är B3, eller mörkare.

Färgmatchning med anteriora och posteriora ersättningar



En enda färg för alla posteriora ersättningar

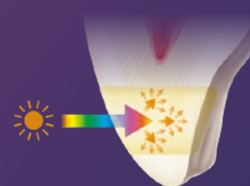


Två färger för alla anteriora ersättningar



Hur är det möjligt att skapa så fantastisk estetik med hjälp av bara två färger?

Hemligheten är en smart kombination av emaljliknande translucens, dentinlik kroma och Light-Diffusion Technology (LDT). Den emaljliknande translucensen tillåter ljuset spridas och brytas och att reflektera färgen från omgivande och underliggande tandstruktur. Samtidigt reflekterar materialet kroman hos det naturliga dentinet - oavsett vilken färg det har. LDT gör att ljuset sprids på ett sätt som liknar naturlig tandvävnad - emalj och dentin. Resultatet blir ett material som smälter in bland omgivande tandstruktur på ett helt naturligt sätt.



JÄMFÖRELSE AV LJUSSPRIDNING

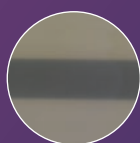
Testet här nedan visar skillnaderna avseende ljusspridning. Jämförelsen är gjord med hjälp av provkroppar som placerats antingen direkt på en svart och vit pappersbakgrund eller på ett avstånd om 5 mm ovanför pappret.



CLEARFIL MAJESTY™ ES Flow Universal (störst ljusspridning)



3M ESPE Filtek Supreme Ultra Flowable*



Ivoclar Vivadent Tetric EvoFlow*



CLEARFIL MAJESTY™ ES Flow Universal (störst ljusspridning)



3M ESPE Filtek Supreme Ultra Flowable*



Ivoclar Vivadent Tetric EvoFlow*

Två alternativa flytbarheter

För alla behov

CLEARFIL MAJESTY™ ES Flow Universal finns i två olika flytbarheter: Low och Superlow. Low är en flytande komposit av standardtyp som lämpar sig för en mängd olika användningsområden. Super Low har en unik formstabilitet, med överlägsen förmåga att behålla sin givna form. Därför är Super Low särskilt lämpad att använda för uppbyggnad av kuspar och åsar och gör den till det givna alternativet i det ocklusala området. Oavsett flytbarhetsgrad är materialet enkelt att pressa ut och eftersom det klibbar väldigt lite är det väldigt lätthanterligt. Med hjälp av sprutspetsen är det enkelt att forma och skulptera materialet.



Sprutan är smart designad: precis och enkel användning

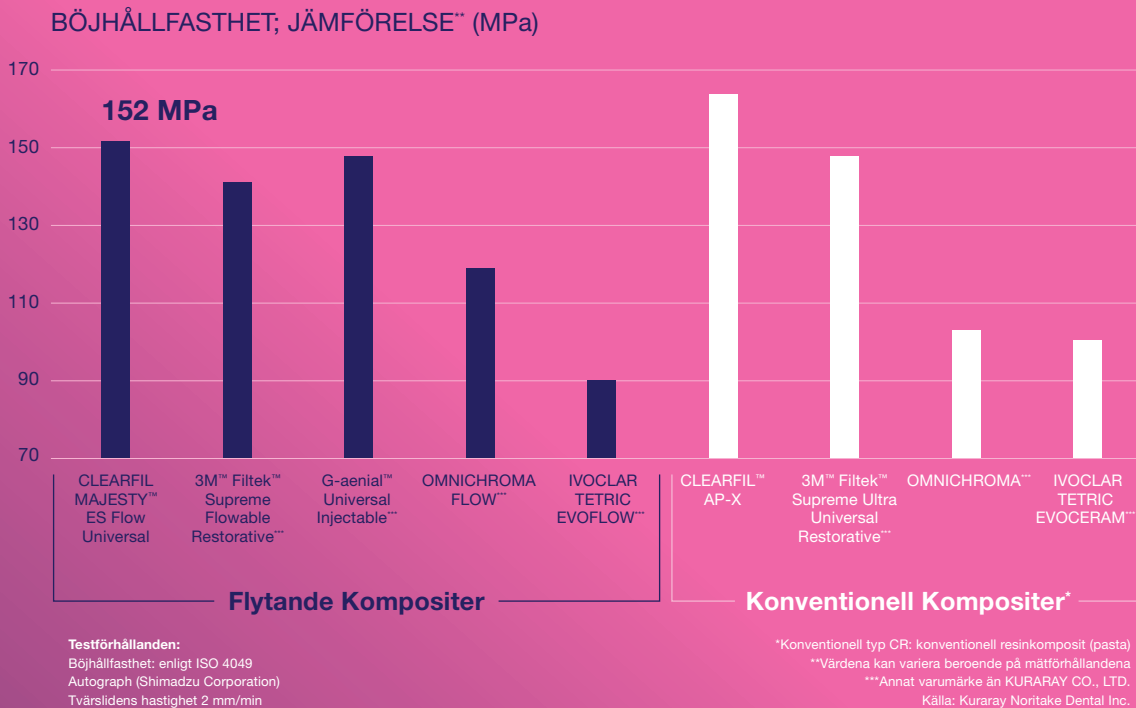
Sprutan med CLEARFIL MAJESTY™ ES Flow Universal är designad för användarvänlighet och för precis applicering. Sprutspetsens design förhindrar uppkomsten av luftblåsor och gör det enkelt att modellera. Kolven är utformad på ett sätt som förhindrar dropp, under och efter användning. Sprutan är bekväm att hålla i och ger full kontroll över dispenseringen.



Prestanda du kan lita på

Hög mekanisk styrka: Motstår de ocklusala krafterna

Många äldre, men även vissa moderna, flytande kompositter har en stor nackdel: de har dåliga mekaniska egenskaper: Det ger dem ett begränsat användningsområde eller kräver ett ytskikt med en starkare komposit för att bli hållbara. CLEARFIL MAJESTY™ ES Flow Universal är annorlunda: värdena för tryck- och böjhållfasthet är fullt jämförbara med de mekaniska egenskaperna hos konventionella kompositter av pastatyp. Därför finns inga begränsningar när det kommer till användning i de områden som utsätts för stora tuggkrafter; ocklusalytor och posteriora tänder. Det underlättar arbetet på kliniken och ger hållbara behandlingsresultat.

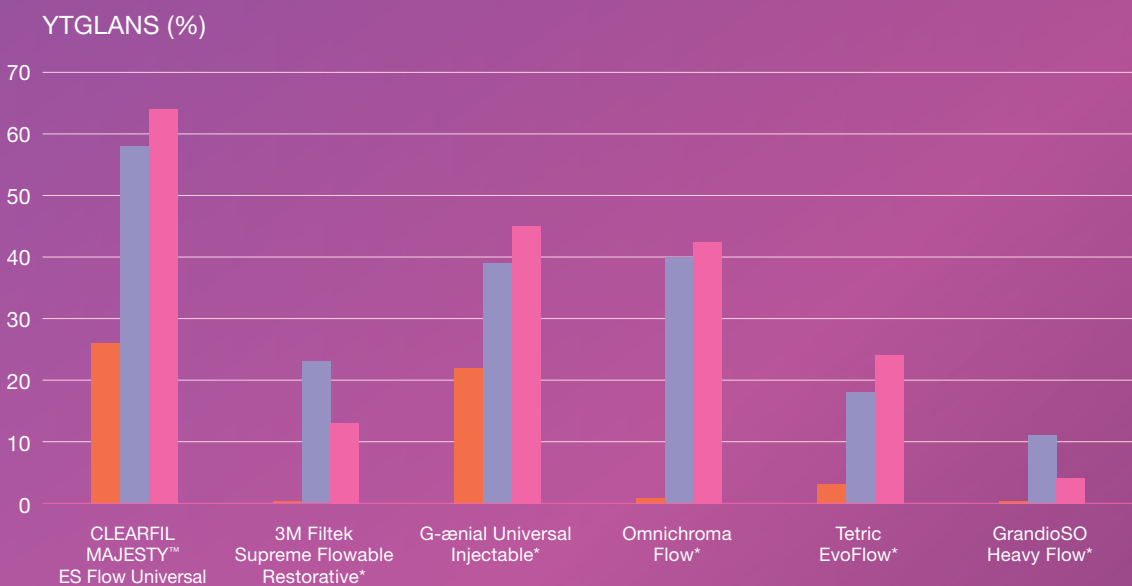


Perfekt vid injektionsteknik: Snabbare restauration av flera tänder

Att på fri hand laga eller ersätta flera tänder med komposit kräver en stor arbetsinsats och resultatet är inte alltid lätt att förutse. Att istället göra en wax-up, framställa ett transparent silikonindex och därefter injicera flytande komposit för att bygga upp tänderna i önskad form är en snabbare och mycket säkrare metod. CLEARFIL MAJESTY™ ES Flow Universal lämpar sig utmärkt väl för den metoden eftersom flytbarheten är mycket bra och färganpassningen utmärkt. Materialet fyller varje litet hörn i indexet och efter puts förblir ytan jämn, stabil och fri från porer.

Enkel att putsa: Naturlig skönhet

Precis som de andra kompositerna i CLEARFIL MAJESTY™ ES-sortimentet har CLEARFIL MAJESTY™ ES Flow Universal ett högt fillerinnehåll med submikrona fillers och klusterfillers som utvecklats av Kuraray Medical Inc. Dessa fillers är så små att puts och polering är snabb och enkel. Ljuset reflekteras därför på ett perfekt och naturligt sätt. Att partiklarna är så små förhindrar också slitage från till exempel tandborstning och man kan därför räkna med att den naturliga ytglansen är bestående.



Värdena kan variera beroende på testförhållandena.
*Annat varumärke än KURARAY CO., LTD.

Källa: Kuraray Noritake Dental Inc.

Mätförhållanden:

Provkroppar 10 mm, tjocklek 2 mm. Ytan ruggades med vattenavvisande slippapper #600.
Ytglansen mättes under följande förhållanden: Ej polerad yta: Avtorkning med etanol. Polerad yta: Polering med gummispetsar för komposit, PoGo (Dentsply Sirona) med en hastighet på 5000 rpm.
Tandborstslitage: 40 000 drag med tandborste, 250 grams belastning, 30 drag/minut och 10 wt% tandkräm.

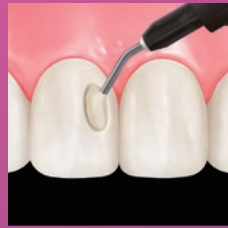
- Icke polerad - Glans
- Efter 20s polering (PoGo)
- Tandborstning, 40 000 cykler

Klinisk användning: Optimerad arbetsgång

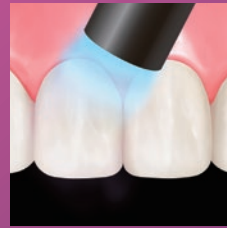
Direktfyllning med CLEARFIL MAJESTY™ ES Flow Universal



1. Preparera och bonda tanden.



2. Dispensera och forma CLEARFIL MAJESTY™ ES Flow.

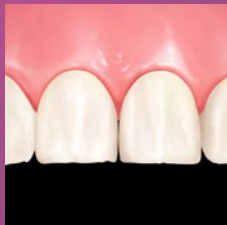


3. Ljushärda.

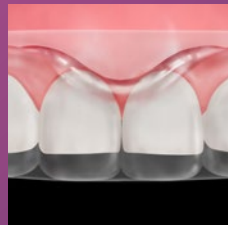


4. Putsa och polera.

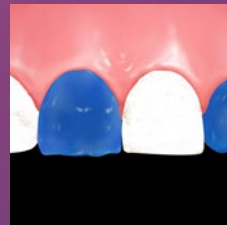
Injektionsteknik med CLEARFIL MAJESTY™ ES Flow Universal



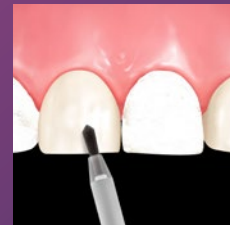
1. Avlägsna det aprismatiska emaljskiktet på tandens yta.



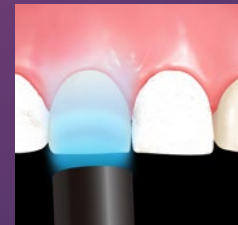
2. Kontrollera passformen på det transparenta silikonindexet som framställts på wax-up.



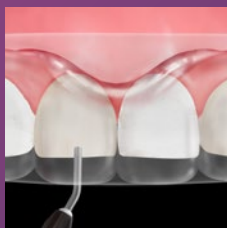
3. För att skydda granntänderna ska de isoleras innan K-ETCHANT Syringe appliceras över hela tandytan på de tänder som ska behandlas (varannan). Skölj och torka.



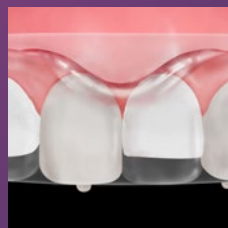
4. Applicera CLEARFIL™ Universal Bond Quick 2 med en gnuggande rörelse på de tänder som etsats. Blås torrt med ett lätt lufttryck tills dess adhesiven helt stannat.



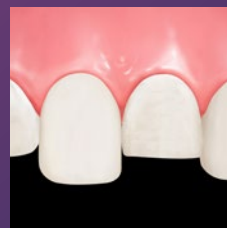
5. Ljushärda adhesiven.



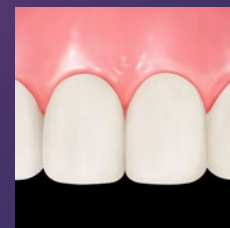
6. Sätt tillbaka silikonindexet på plats och injicera CLEARFIL MAJESTY™ ES Flow Universal genom injektionshålen vid de förbehandlade tänderna.



7. Ljushärda den flytande kompositen från båda hållen genom det transparenta indexet.



8. Avlägsna silikonindexet och tejen som använts för att isolera och skydda granntänderna. Ta bort överskotten med hjälp av en böjd skalpell.



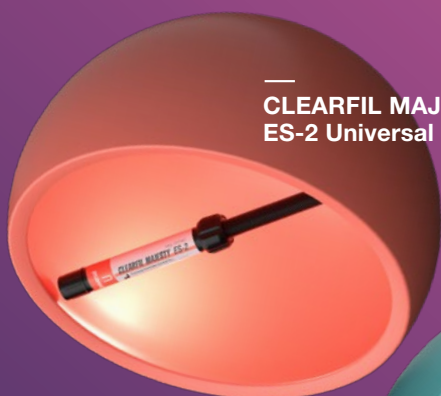
9. Upprepa proceduren på de hittills obehandlade tänderna (steg 3 till 8).



10. Putsa med fräsar och strips för de approximala områdena. Använd TWIST™ DIA för slutpolering.*

En viktig del av Universal Excellence-sortimentet

CLEARFIL MAJESTY™ ES Flow Universal är det senaste resinbaserade tillskottet i vårt universalsortiment. Med sitt breda användningsområde för både direkta och indirekta ersättningar är produkten ett värdefullt komplement till redan befintliga komposit av pastatyp och cement.



CLEARFIL MAJESTY™
ES-2 Universal



KATANA™
Cleaner



CLEARFIL™ Universal
Bond Quick2



CLEARFIL MAJESTY™
ES Flow Universal



PANAVIA™
SA Cement
Universal

Vi vet att balansen mellan effektivitet och kvalitet inte är någon lätt sak. Det är därför vi är dedikerade till lösningar som smidigt förenar dessa storheter. Våra väl avvägda produkter, utvecklade med banbrytande teknologi, erbjuder ett enkelt och naturligt handhavande och konsekvent pålitliga resultat. Målet? Att du ska kunna lägga ditt fokus på det som verkligen är viktigt.

Det är Universal Excellence!

SKANNA FÖR MER INFORMATION OM Universal Excellence



Kompletterande produkter



KATANA™ Cleaner - Optimerar bindningen

KATANA™ Cleaner tar bort föroreningar och optimerar bindningen. MDP-saltets ytaktiva egenskaper ger produkten dess mycket goda rengörande effekt. Den lämpar sig för användning både i och utanför munnen och är den perfekta rengöringen för alla preparerade ytor som ska bondas och som potentiellt är kontaminerade av till exempel saliv och blod.



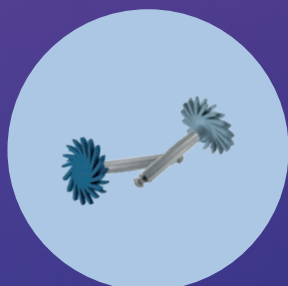
CLEARFIL™ Universal Bond Quick 2 - En bonding för alla indikationer

CLEARFIL™ Universal Bond Quick 2 är den innovativa universalbondingen med direkt effekt: applicera, torka och härda. Den här universaladhesiven garanterar stabila och hållbara bindningar till både tandstruktur och komposit, såväl som till alla andra direkta och indirekta dentala material. Produkten kan användas på det sätt situationen kräver, som självetsande, selektivetsning eller totalets. Bondingskiktets viskositet och styrka är optimerade för att vara säker användning och hållbara resultat.



K-ETCHANT Syringe - Ets utan krångel

K-ETCHANT Syringe innehåller 35% fosforsyra och har tixotropa egenskaper. Med den nya och tunnare (0,5 mm) spetsen kan etsningsmedlet appliceras mycket precist och tack vare tixotropin förblir den exakt på den precisa platsen. Det ger dig full kontroll över appliceringen.



TWIST™ DIA for Composite* - Skapa naturlig ytglans.

TWIST™ DIA for Composite kan användas för puts av alla slags kompositer. "För-poleraren" skapar den slutgiltiga formen och når alla tänkbara vinklar och vrår. "Högglanspoleraren" ger en naturlig och högglansig yta på bara några sekunder. TWIST™ DIA for Composite går att autoklavera och är därför återanvändbar. Kombinationen av flexibla delar och diamantpartiklar ger en oöverträffat högglansig yta - varje gång.



CARIES DETECTOR - Karieslokaliseran

CARIES DETECTOR spelar en avgörande roll för bevara den vitala pulpan och att rädda patientens egen tandvävnad. Du kan klart och tydligt urskilja kariesangrepp från kariespåverkat dentin. Eftersom bara det oåterkalleligt infekterade dentinet färgas rött kan du lugnt avverka den del av tanden som är dålig och lämna det friska dentinet kvar.

Beställningsinformation

CLEARFIL MAJESTY™ ES Flow Universal

#4600-EU	Low (U)	1 spruta 2,7 g/1,5 ml, 15 spetsar
#4601-EU	Low (UD)	1 spruta 2,7 g/1,5 ml, 15 spetsar
#4620-EU	Super Low (U)	1 spruta 2,7 g/1,5 ml, 15 spetsar
#4621-EU	Super Low (UD)	1 spruta 2,7 g/1,5 ml, 15 spetsar

#3331-EU 20 spetsar (N)



Din kontakt

Kuraray Europe Benelux, Nordics, Baltics, UK & Ireland

Margadantstraat 20, 1976 DN IJmuiden, Nederländerna
Phone +31 (0) 255 523 701
www.kuraraynoritake.eu
infonordics@kuraray.com



EU-importör

Kuraray Europe GmbH

Philipp-Reis-Strasse 4,
65795 Hattersheim am Main, Germany
Phone +49 (0)69 305 35 835
Fax +49 (0)69 305 98 35 835
www.kuraraynoritake.eu
centralmarketing@kuraray.com

- Läs bifogad Användarmanual innan du använder denna produkt
- Specifikationerna för denna produkt kan ändras utan varsel.
- De tryckta färgerna i denna broschyr kan skilja sig något från de faktiska färgerna

"CLEARFIL" och CLEARFIL MAJESTY™ är registrerade varumärken eller varumärken som tillhör KURARAY CO., LTD.



Kuraray Noritake Dental Inc.
1621 Sakazu, Kurashiki, Okayama 710-0801, Japan
Website www.kuraraynoritake.com

