

**kuraray**

*Noritake*

**CLEARFIL MAJESTY™ ES Flow Universal**

**Universāls.  
Plūstošs.  
Izturīgs.**



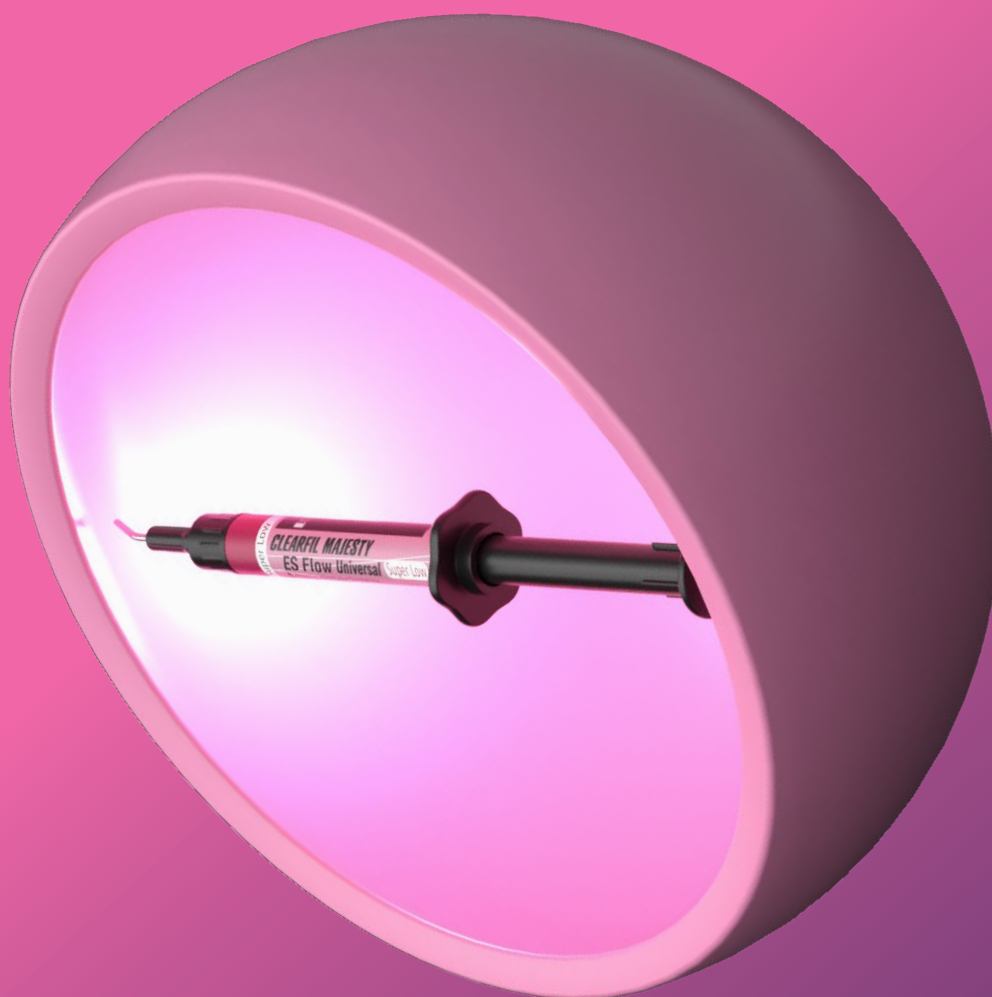
—  
Jūsu jaunais  
ieciēnītais  
produkts

**UE** Universal  
Excellence

# Intuitīva toņa pieskaņošana – tagad plūstoša

## CLEARFIL MAJESTY™ ES Flow Universal

Šis inovatīvais plūstošais kompozīts, kas pieejams divos plūstamības variantos, vienkāršo toņa pieskaņošanas uzdevumu – nav nepieciešama krāsu skala! Pateicoties tikai divu toņu sistēmai, U (Universal) un UD (Universal dark), šis materiāls nemanāmi iekļaujas zoba struktūrā, ļaujot jums veikt nevainojamu restaurāciju ar minimālu piepūli. Tā kā šis materiāls ir tikpat izturīgs kā daudzi pastveida kompozīti, tas ir piemērots plašam pielietojumam.



# 1 tonis

Aptver visus VITA\* skalas toņus visām kavitātēm\*\*

\*\*izņemot B3 un tumšāka toņa kavitātes bez atbalsta sienas

## 2 plūstamības līmeņi

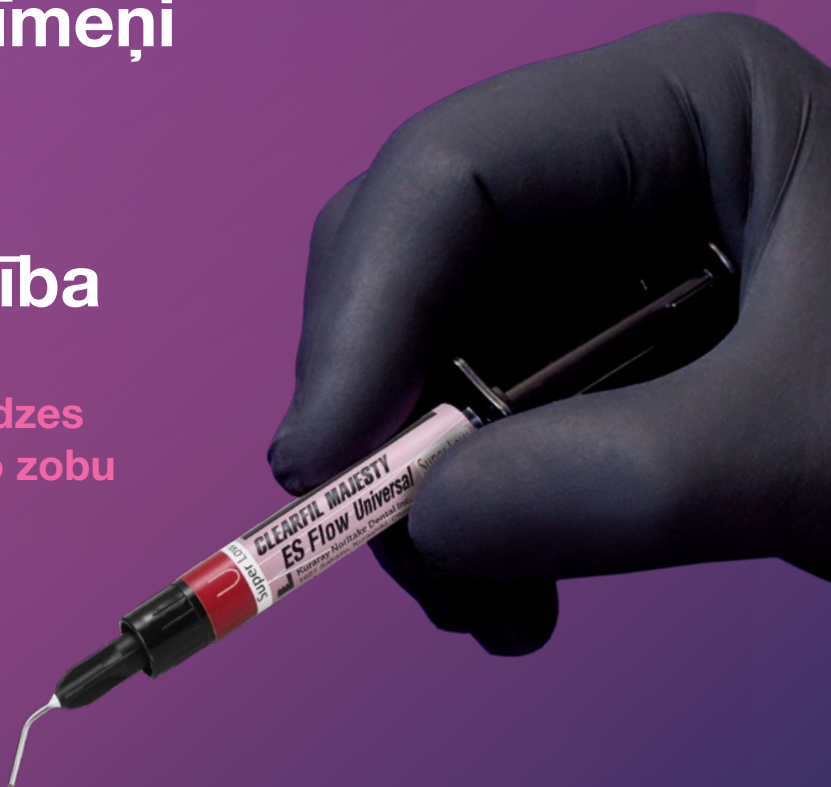
Low un Super low  
plašam indikāciju klāstam

## Iespaidīga izturība

Pietiekami spēcīgs pat  
izmantošanai augstas slodzes  
zonās, veicot aizmugurējo zobu  
restaurāciju

## Intensīvs spīdums

Viegla pulēšana un  
ilgnoturīgs spīdums



## Pielietošanas jomas

- Tiešās restaurācijas visās kavitāšu klasēs: zoba kakliņa bojājumi (piem., saknes virsmas kariess, ķīļveida bojājumi), zobu nodilums un zobu erozija
- Kavitāšu noseģšana/oderēšana
- Zoba pozīcijas un formas koriģēšana
- Intraorāla atlūzušu restaurāciju labošana
- Keramisko un kompozīta inleju, onleju un venīru cementēšana (biezums: līdz 2 mm)

SKENĒJIET, LAI SKATĪTU PLAŠĀKU INFORMĀCIJU PAR  
CLEARFIL MAJESTY™ ES Flow Universal



# Lieliskas mehāniskās īpašības

## CLEARFIL MAJESTY™ ES Flow Universal

### Low

- ✓ Lieces izturība: 151 MPa
- ✓ Spiedes izturība: 373 MPa
- ✓ Pildvielas saturs: 75 wt% / 59 vol%
- ✓ Rentgena necaurlaidība: 140 % Al

### Super Low

- ✓ Lieces izturība: 152 MPa
- ✓ Spiedes izturība 374 MPa
- ✓ Pildvielas saturs: 78 wt% / 60 vol%
- ✓ Rentgena necaurlaidība: 150 % Al

Datu avots: Kuraray Noritake Dental Inc.

## Pārmaiņas plūstošo kompozītu jomā

### Augsts pildvielas saturs un izturība ilgmūžīgai veikspējai

Integrējot augstu pildvielas saturu (75, resp. 78 wt%) un sasniedzot vairāk nekā 150 MPa lieces izturību, CLEARFIL MAJESTY™ ES Flow Universal met izaicinājumu tradicionālajam skatījumam uz plūstošajiem kompozītiem. Pretēji ierastajam tas pozicionē sevi kā pastāvīgu risinājumu, kas spēj nodrošināt gan estētisku izcilību, gan strukturālu uzticamību.

<b>Vienkāršota toņu koncepcija</b>	→ Nekādas toņa noņemšanas un samazināts aprīkojuma klāsts
<b>Divas plūstamības versijas, kas nodrošina izcili ērtu lietošanu</b>	→ Nelīpošs kompozīta materiāls plašam indikāciju klāstam, kas nodrošina vienkāršu dozēšanu un formēšanu
<b>Augsta mehāniskā izturība</b>	→ Piemērots pat izmantošanai augstai slodzei pakļautās zonās (okluzālās virsmas)
<b>Viegla pulēšana un ilgnoturīgs spīdums</b>	→ Laiku ietaupoša procedūra un noturīgs spīdums, kas nodrošina augsta līmeņa estētisko rezultātu
<b>Gudri izstrādāta šļirces konstrukcija</b>	→ Samazināts gaisa burbulīšu veidošanās un materiāla notecēšanas risks, vienkārša modelēšana, izmantojot šļirces uzgali

# Vienkāršota toņu koncepcija

## Divi toņi, kas spēj paveikt visu

CLEARFIL MAJESTY™ ES Flow Universal ir plūstošs kompozīts, kura klāstā iekļauti tikai divi toņi: viens universāls tonis (U), kas aptver visus VITA\* skalas toņus visām kavitātēm; viens universāli tumšs papildu tonis (UD) B3 un tumšāka toņa kavitātēm bez atbalsta sienas.

Krāsu atbilstība priekšējo un  
aizmugurējo zobu restaurācijai



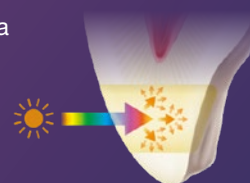
Tikai viens tonis visām  
aizmugurējo zobu restaurācijām



Divi toņi visām priekšējo  
zobu restaurācijām

## Esat pārsteigts par to, kā iespējams sasniegt izcilu estētisko rezultātu ar tik ierobežotu toņu klāstu?

Tas tiek panākts, izmantojot kombināciju, kas ietver emaljai pielīdzinātu caurspīdību, dentīna iedvesmotu krāsu gammu un Light-Diffusion Technology (LDT) gaismas izkliedes tehnoloģiju. Emaljai līdzīgā caurspīdība ļauj gaismai daļēji šķērsot restaurēto zonu, atklājot apkārtējās zonas un zem restaurācijas materiāla esošās zoba struktūras krāsu. Vienlaikus materiāls hromatiski atbilst dabiskajam dentīnam, kas nodrošina dabisku rezultātu, neatkarīgi no izmantotā toņa. Pateicoties LDT tehnoloģijai, gaisma atstarojas restaurētajā virsmā līdzīgi kā dabiskajā emaljā un dentīnā. Tā rezultātā materiāls dabiski un vienmērīgi saplūst ar apkārtējo zoba struktūru (saplūšanas efekts).

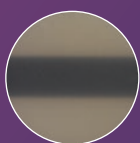


### GAISMAS IZKLIEDES LĪMEŅA SALĪDZINĀJUMS

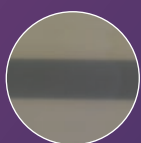
Tālāk iekļautais tests parāda gaismas izkliedes atšķirību, novietojot paraugu tieši uz melnbalta papīra fona un novietojot to 5 mm virs šāda papīra.



CLEARFIL MAJESTY™  
ES Flow Universal  
(visaugstākais gaismas  
izkliedes līmenis)



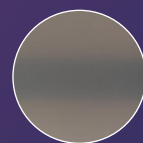
3M ESPE Filtek  
Supreme Ultra  
Flowable\*



Ivoclar Vivadent  
Tetric EvoFlow\*



CLEARFIL MAJESTY™  
ES Flow Universal  
(visaugstākais gaismas  
izkliedes līmenis)



3M ESPE Filtek  
Supreme Ultra  
Flowable\*



Ivoclar Vivadent  
Tetric EvoFlow\*

# Divas plūstamības iespējas

## Risinājums ikvienai vajadzībai

CLEARFIL MAJESTY™ ES Flow Universal ir pieejams divās atšķirīgās plūstamības līmeņa versijās: Low un Super Low. Produkta versija Low ir standarta plūstošā kompozīta materiāla variants, kas ir piemērots plašam indikāciju klāstam, savukārt versija Super Low ir unikāla, pateicoties tās izcilajai spējai saglabāt izmantotajam materiālam piešķirto formu. Tādēļ tā ir ideāli piemērota aizmugurējo zobu smaiļu un koku formēšanai, padarot to par izcilu materiālu, kas izmantojams restaurācijām okluzālajās zonās. Neatkarīgi no izvēlētais materiāla plūstamības versijas materiāls ir viegli izspiežams no šļirces. Pateicoties materiāla vājšam lipīguma līmenim, arī tā apstrāde un formēšana ar šļirces uzgali ir vienkārša.



## Gudri izstrādāta šļirces konstrukcija: precīza uzklāšana bez liekas piepūles

CLEARFIL MAJESTY™ ES Flow Universal šļirce ir īpaši izstrādāta vienkāršas un precīzas materiāla uzklāšanas nodrošināšanai. Adatas uzgaļa konstrukcija palīdz novērst gaisa burbulīšu veidošanos. Turklāt šis uzgaliņš arī atvieglo materiāla formēšanu. Īpaši izstrādātā virzuļa konstrukcija palīdz novērst materiāla nopilēšanu tā lietošanas laikā un pēc lietošanas. Šļirce ērti iegulstas rokā un ir viegli noturama, nodrošinot kontrolētu kompozīta materiāla izspiešanu.



- Īpaši izstrādātais adatas uzgaliņš samazina gaisa burbulīšu veidošanās risku, samazinot nevajadzīgu atstarpju daudzumu konstrukcijas iekšpusē



- Kompakta konstrukcija
- Viegli noturama šļirce  
Konstrukcijai izvēlēta forma ir ērta lietošanā un neaizņem pārmērīgi daudz vietas, kad produkts tiek novietots uzglabāšanai

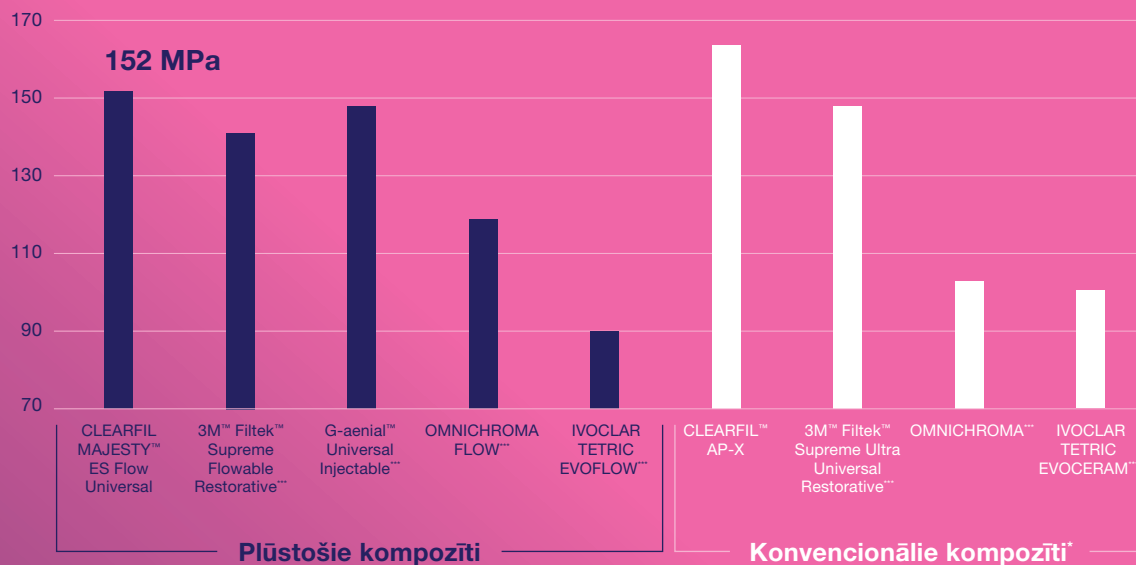
- Vienkārša materiāla izspiešana
- Vienkārši veicama izmantojamā toņa pārbaude

# Veiktspēja, kurai varat uzticēties

## Augsta mehāniskā izturība: noturība pret okluzālajiem spēkiem

Agrīnajiem, kā arī vairākiem pašlaik izmantojamiem plūstošajiem kompozītiem piemīt kāds būtisks trūkums: to vājās mehāniskās īpašības ievērojami ierobežo šo materiālu izmantošanas iespējas vai arī tiem ir nepieciešams papildu izturīgāka kompozīta pārklājums. CLEARFIL MAJESTY™ ES Flow Universal atšķiras: tā lieces un spiedes izturība ir pielīdzināma konvencionālo pastveida kompozīta sistēmu īpašībām. Līdz ar to nepastāv ierobežojumi attiecībā uz šī materiāla izmantošanu tādās augstai slodzei pakļautās zonās, kā, piemēram, aizmugurējo zobu okluzālās virsmas. Tas ļauj vienkāršot klīniskās procedūras un nodrošina stabilus rezultātus, tostarp ilgtermiņā.

LIECES IZTURĪBAS SALĪDZINĀJUMS\* (MPa)



**Testa apstākļi:**

Lieces izturība: saskaņā ar ISO 4049.  
Autogrāfs (Shimadzu Corporation)  
Starpsavienojuma ātrums: 2 mm/min

\*Konvencionālie kompozīti: tradicionālie kompozīta sveķi (pasta)

\*\*Vērtības var atšķirties atkarībā no mērījumu veikšanas apstākļiem

\*\*\*Šis nav KURARAY CO., LTD. preču zīmes.

Avots: Kuraray Noritake Dental Inc.

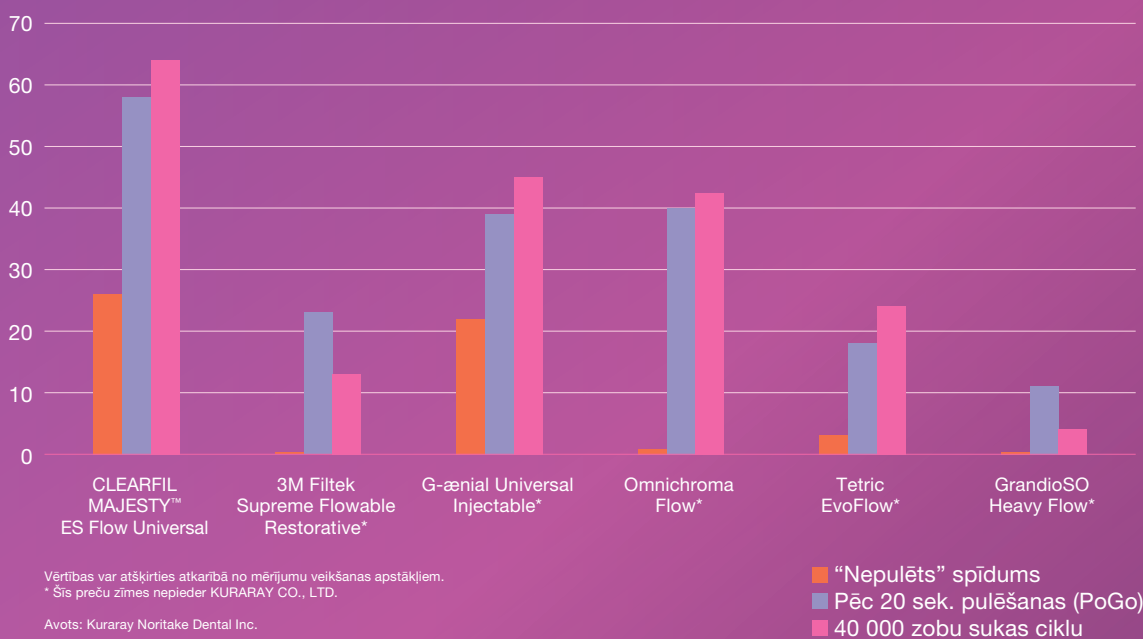
## Piemērotība plūstošas injekcijas tehnikai: ātrāka vairāku zobu restaurācija

Vairāku zobu restaurācija ar kompozītu konvencionālā veidā var būt darbietilpīga un neparedzama. Vaska formas izveide, caurspīdīgas silikona veidnes izgatavošana un piemērota plūstošā kompozīta injicēšana zoba izveidei vēlāmajā formā var paātrināt klīniskās procedūras norisi, nodrošinot paredzama rezultāta sasniegšanu. CLEARFIL MAJESTY™ ES Flow Universal ir ideāls materiāls šādai darba plūsmai, pateicoties labi sabalansētai plūstamībai un sajaukšanās spējai. Tas viegli ieplūst ikvienā apstrādājamās virsmas zonā un pēc pulēšanas laika gaitā saglabā stabilu un gludu virsmu bez porām.

## Viegla pulēšana: ideāls atbalsts dabiskajam skaistumam

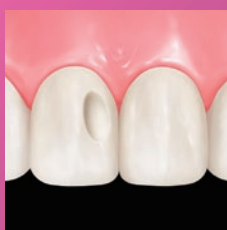
Līdzīgi kā citi CLEARFIL MAJESTY™ ESsērijas kompozīti, arī CLEARFIL MAJESTY™ ES Flow Universal satur lielu daudzumu submikronu, kā arī klasteru pildvielu daļiņu, kas izstrādātas Kuraray Medical Inc. Šīs pildvielas daļiņas ir tik mazas, ka to pulēšana ir vienkārša un ātra, turklāt tās izcili atstaro gaismu, nodrošinot nevainojami dabisku efektu. Turklāt mazais materiāla daļiņu izmērs palīdz novērst lielu nelīdzenumu veidošanos uz sacietējušā produkta virsmas pēc tās abrāzijas ar zobu suku. Tādējādi tiek nodrošināta ilgstoša dabiskā spīduma saglabāšana.

SPĪDUMA LĪMENIS (%)

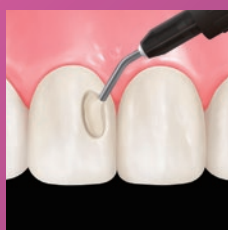


# Klīniskās procedūras: optimizēta darba plūsma

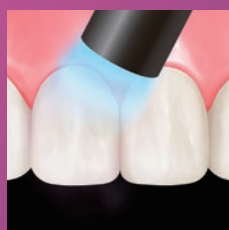
## Tiešā restaurācija, izmantojot CLEARFIL MAJESTY™ ES Flow Universal



1. Sagatavota kavitāte pēc sasaistes procedūras.



2. Materiāla uzklāšana un formēšana, izmantojot CLEARFIL MAJESTY™ ES Flow.

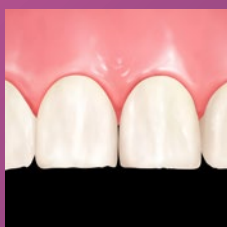


3. Cietināšana ar gaismu.

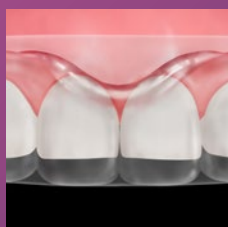


4. Apstrāde un pulēšana.

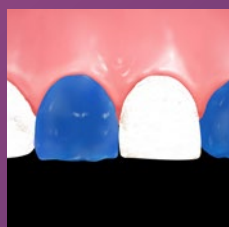
## Plūstoša materiāla injicēšanas tehnika, izmantojot CLEARFIL MAJESTY™ ES Flow Universal



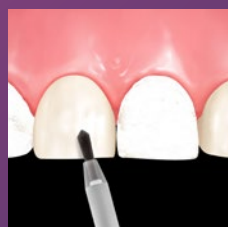
1. Noņemiet virsējo emaljas slāni no zoba virsmas



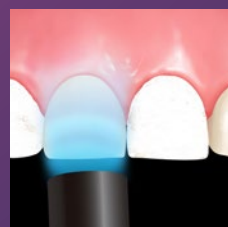
2. Uzstādiēt caurspīdīgo silikona veidni, kas izgatavota, izmantojot vaska formu, lai pārliecinātos par tās saderību.



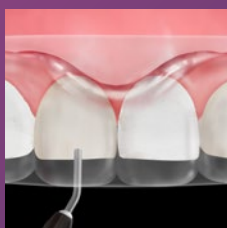
3. Izolējiet neapstrādājamās blakus zobus, lai aizsargātu tos. Uzklājiet K-ETCHANT Syringe kodinātāju visai katra otrā zoba virsmai, tad noskalojiet un nožāvējiet apstrādāto virsmu.



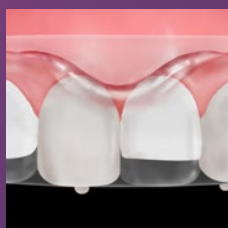
4. Uzklājiet CLEARFIL™ Universal Bond Quick 2 katra otrā zoba virsmai, veicot berzējošas kustības. Žāvējiet materiālu, izmantojot nelielu gaisa plūsmu, līdz materiāls vairs nepārvietojas.



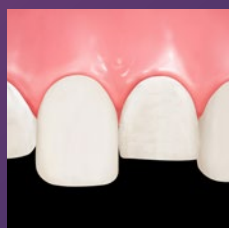
5. Cietiniet adhezīvu ar gaismu.



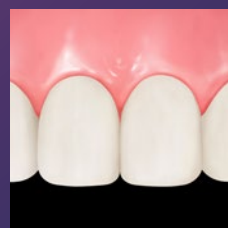
6. Pārvietojiet pacienta mutē uzstādīto silikona veidni un injicējiet CLEARFIL MAJESTY™ ES Flow Universal caur injekcijas kanāliem, kas izveidoti iepriekš apstrādātajiem zobiem.



7. Apstrādājiet plūstošo kompozītu ar gaismu caur silikona veidni no visām pusēm.



8. Noņemiet izmantoto silikona veidni un aizsardzībai, kā arī atdalīšanai uzklāto lenti, un noņemiet pārmērīgo materiāla daudzumu, izmantojot izliekto skalpeli.



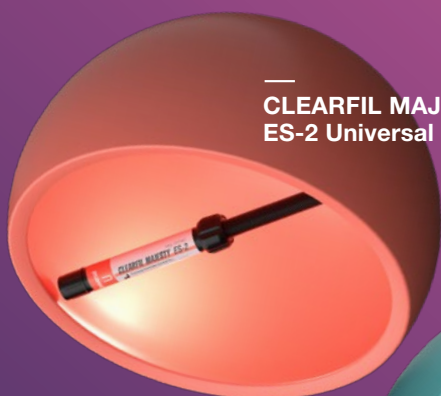
9. Atkārtojiet šo procedūru ar iepriekš neapstrādātajiem zobiem (darbības 3 līdz 8).



10. Nopolējiet virsmu ar pulēšanas diskiem un sloksnēm, kas paredzētas starpvirsmu zonai. Izmantojiet TWIST™ DIA kompozītam, lai pabeigtu pulēšanu.\*

# Nozīmīga Universal Excellence portfeļa daļa

CLEARFIL MAJESTY™ ES Flow Universal ir mūsu universālā produktu portfeļa jaunākais sveķu bāzes papildinājums. Šis produkts ir piemērots plašam pielietojumu klāstam tiešās un netiešās restaurācijas darba plūsmās, un tas ir vērtīgs esošo pastveida kompozītu un sveķu cementu klāsta papildinājums.



CLEARFIL MAJESTY™  
ES-2 Universal



KATANA™  
Cleaner



CLEARFIL™ Universal  
Bond Quick2



CLEARFIL MAJESTY™  
ES Flow Universal

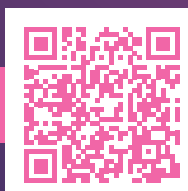


PANAVIA™  
SA Cement  
Universal

Mēs apzināmies, ka efektivitātes un kvalitātes līdzsvara nodrošināšanai ir milzīga nozīme, tādēļ mūsu apņemšanās ir izstrādāt risinājumus, kuros nemanāmi apvienoti abi šie nozīmīgie faktori. Mūsu savstarpēji saskaņotie produkti, kas izstrādāti, pielietojot modernākās tehnoloģijas, piedāvā intuitīvu lietošanu un nemainīgi uzticamus rezultātus. Mērķis? Ļaut jums koncentrēties uz lietām, kas ir patiesi būtiskas.

Šis ir Universal Excellence princips!

SKENĒJIET, LAI SKATĪTU PLAŠĀKU INFORMĀCIJU PAR Universal Excellence



# Papildus produkti



## **KATANA™ Cleaner** - optimāla sasaiste

KATANA™ Cleaner noīra piesārņojumu, optimizējot adhezīva izmantošanas procedūras. Šim līdzeklim piemīt augsta tīršanas iedarbība, pateicoties MDP sāls virsmaktīvajām īpašībām. Piemērots gan intraorālai, gan ekstraorālai lietošanai, tas ir optimāls risinājums visu sasaistes virsmu attīrīšanai no iespējamā piesārņojuma ar siekalām vai asinīm, piemēram, pēc zoba sagatavošanas.



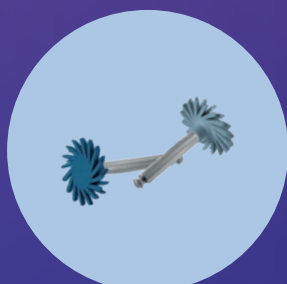
## **CLEARFIL™ Universal Bond Quick 2** - visas indikācijas, viena saistviela

CLEARFIL™ Universal Bond Quick 2 ir inovatīva universālā saistviela, kas iedarbojas nekavējoties: uzklājiet, nožāvējiet un cietiniet. Nav nepieciešamības gaidīt, rūpīgi ieberzēt vai uzklāt vairākas kārtas. Šis universālais adhezīvs nodrošina uzticamu un izturīgu sasaisti ar zoba struktūru un kompozītu, kā arī visiem citiem tiešās un netiešās restaurācijas materiāliem. Produktu var izmantot pēc izvēles: paškodināšana, selektīvā kodināšana, pilnīga kodināšana. Saistvielas slāņa viskozitāte un izturība ir optimizēta vienkāršākai pielietošanai, procedūras drošības un vienkāršības nodrošināšanai, kā arī lieliskai ilgtermiņa veiktspējai.



## **K-ETCHANT Syringe** - vienkāršota kodināšana

K-ETCHANT Syringe sastāvā iekļauti 35% fosforskābes un šim līdzeklim piemīt tiksotropiskas īpašības. Pateicoties jaunam smalkākam (0,5 mm) adatas uzgalim, kodinātāju iespējams uzklāt ļoti precīzi, bet, pateicoties līdzekļa tiksotropiskajām īpašībām, tas paliek tieši tur, kur ticis uzklāts. Tas ļauj jums pilnībā kontrolēt tā lietošanu.



## **TWIST™ DIA for Composite\*** - dabiska spīduma radīšanai

TWIST™ DIA for Composite ir paredzēts visa veida kompozītu pulēšanai.

“Pirmspulētājs” sagatavo rekonstrukcijas struktūras galīgo formu no visiem iespējamiem leņķiem. Izmantojot “spīduma pulētāju”, vien dažu sekunžu laikā tiek sasniegts augstas spīduma pakāpes rezultāts. TWIST™ DIA for Composite ir sterilizējams autoklāvā un tādējādi atkārtoti lietojams. Elastīgo komponentu un dīmanta daļiņu kombinācija nodrošina vēl nepieredzēti augstas spīduma pakāpes rezultātu katrā lietošanas reizē.



## **CARIES DETECTOR** - kariesa skarto zonu atklāšana

CARIES DETECTOR ir ievērojama loma pulpas vitalitātes uzturēšanā un zoba struktūras saglabāšanā, ļaujot skaidri nodalīt kariesa inficētas un kariesa skartas dentīna zonas. Tā kā sarkanā krāsā tiek iekrāsots tikai neatgriezeniski inficētais dentīns, jūs varat ar pārliecību noņemt šos audus, atstājot veselos dentīna audus vietā.

\* TWIST™ DIA for Composite ir EVE Ernst Vetter GmbH, Neureutstr. 6, 75210 Keltern, Vācija, ražojums

# Pasūtīšanas informācija

## CLEARFIL MAJESTY™ ES Flow Universal

#4600-EU	Low (U)	1 šļirce 2,7 g / 1,5 ml, 15 adatas uzgaļi
#4601-EU	Low (UD)	1 šļirce 2,7 g / 1,5 ml, 15 adatas uzgaļi
#4620-EU	Super Low (U)	1 šļirce 2,7 g / 1,5 ml, 15 adatas uzgaļi
#4621-EU	Super Low (UD)	1 šļirce 2,7 g / 1,5 ml, 15 adatas uzgaļi

#3331-EU 20 gab. adatas uzgaļi (N)



### Kontaktinformācija

#### **Kuraray Europe Benelux, Nordics, Baltics, UK & Ireland**

Margadantstraat 20, 1976 DN IJmuiden, Nīderlande  
Tālruna nr. +31 (0) 255 523 701  
[www.kuraraynoritake.eu](http://www.kuraraynoritake.eu)  
[infobaltics@kuraray.com](mailto:infobaltics@kuraray.com)



### Importētājs ES

#### **Kuraray Europe GmbH**

Philipp-Reis-Strasse 4,  
65795 Hattersheim am Main, Vācija  
Tālruna nr. +49 (0)69 305 35 835  
Faksa nr. +49 (0)69 305 98 35 835  
[www.kuraraynoritake.eu](http://www.kuraraynoritake.eu)  
[centralmarketing@kuraray.com](mailto:centralmarketing@kuraray.com)

- Pirms šī produkta lietošanas, lūdzu, izlasiet produkta komplektācijā iekļauto lietošanas instrukciju.
- Produkta specifikācijas un vizuālais izskats var tikt mainīts bez iepriekšēja brīdinājuma.
- Drukātā krāsa var nedaudz atšķirties no faktiskās krāsas.

“CLEARFIL” un “CLEARFIL MAJESTY” ir KURARAY CO., LTD. reģistrētas preču zīmes vai preču zīmes.



### **Kuraray Noritake Dental Inc.**

1621 Sakazu, Kurashiki, Okayama 710-0801, Japan  
Website [www.kuraraynoritake.com](http://www.kuraraynoritake.com)

