

kuraray

Noritake

CLEARFIL MAJESTY™ ES Flow Universal

**Universel.
Flydende.
Stærk.**



—
Din nye
favorit

UE
Universal
Excellence

Intuitivt farvevalg bliver flydende

CLEARFIL MAJESTY™ ES Flow Universal

Denne innovative flowplast, som findes i to flydeevner, transformerer farvevalg til et ubesværet foretagende - farveskala ikke påkrævet! Med bare to komplementære farver, U og UD, blander den sig sømløst med den omkringliggende tandsubstans, hvilket hjælper dig til at lave smukke fyldninger med minimal indsats. Da den er lige så stærk som mange pasta-konsistens kompositter, åbner den døren for et bredt udvalg af anvendelsesmuligheder.



1 Farve

Dækker alle VITA-farver* i alle kaviteter**

**undtagen kaviteter der mangler en bagvæg i farve B3 eller mørkere

2 Flydeevner

Low og Super Low til en bred vifte af indikationer

Imponerende Styrke

Sufficient til brug i selv stressbærende kindtandsfyldninger

Høj Glans

Nem polering og langtidsholdbar glans



Anvendelsesområder

- Direkte restaureringer til alle kavitetsklasser, cervikale læsioner (f.eks. rodcaries, v-formede defekter), tandslid og -erosioner
- Bunddækning/lining af kaviteter
- Korrektion af tandposition og -form
- Intraoral reparation af frakturerede restaureringer
- Cementering af keramik- og kompositindlæg, onlays og facader med en tykkelse på mindre end 2 mm

SCAN FOR YDERLIGERE INFORMATION OM CLEARFIL MAJESTY™ ES Flow Universal



Høje mekaniske egenskaber

CLEARFIL MAJESTY™ ES Flow Universal

Low

- ✓ Bøjestykke 151 MPa
- ✓ Trykstyrke 373 MPa
- ✓ Fillerindhold 75 vægt/% / 59 volumen%
- ✓ Radiopacitet 140% Al

Super Low

- ✓ Bøjestykke 152 MPa
- ✓ Trykstyrke 374 MPa
- ✓ Fillerindhold 78 vægt/% / 60 volumen%
- ✓ Radiopacitet 150% Al

Datakilde Kuraray Noritake Dental Inc.

Skift i flydende kompositter

Højere Fillerindhold og Styrke for en Holdbar Performance

Ved at integrere et højt fillerindhold (henholdsvis 75 og 78 vægt/%) og opnå over 150 MPa i bøjestykke, udfordrer CLEARFIL MAJESTY™ ES Flow Universal det traditionelle syn på flydende kompositter. I stedet placerer den sig som en permanent løsning i stand til både at levere æstetisk uovertruffenhed og strukturel pålidelighed.

Forenklet farvekoncept

→ Ingen farveprøve og mindre inventar

To flydeevnemuligheder med fantastisk håndterbarhed

→ Ikke-klistrende plast til en bred vifte af indikationer, der byder på nem påførelse og modellering

Høj mekanisk styrke

→ Brugbar selv i stressbærende områder (okklusalflder)

Nem polering og langtidsholdbar glans

→ Tidsbesparende procedure og holdbar glans der fører til høj æstetik

Smart sprøjtedesign

→ Mindsker risikoen for luftbobler, drypper ikke, nem modellering med sprøjtespidsen

Forenklet farvekoncept

To farver gør tricket

CLEARFIL MAJESTY™ ES Flow Universal er en flowplast, som består af blot to farver:

- Én "Universal" farve (U) dækker alle VITA-farver* i alle kaviteter.
- En ekstra farve, "Universal Dark" (UD), til kaviteter, der mangler en bagvæg og har farven B3 eller mørkere.

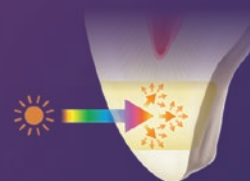
Farvevalg med fortands- og kindtandsfyldninger

Blot én farve til alle kindtandsfyldninger

To farver til alle fortandsfyldninger

Undrer du dig over hvordan det er muligt at opnå strålende æstetik med så få farver?

En smart kombination af emaljelignende translucens, dentinlignende farvemæthed og Lys-Diffusions-Teknologi (LDT) gør tricket. Den emaljelignende translucens tillader lys at passere delvist igennem fyldningen, således at de underliggende og omkringliggende tandfarver skinner igennem. På samme tid matcher materialets farvemæthed den naturlige dentin uanset farve og fremmer derved naturlige resultater. Takket være LDT brydes lyset i fyldningen på en måde, der minder om naturlig emalje og dentin. Resultatet er, at materialet næmt og jævnt blander ind i den omkringliggende tandstruktur (blending effect).



SAMMENLIGNING AF LYSDIFFUSIONS-NIVEAUER

Den følgende test viser forskellen i lysdiffusion med en prøve placeret direkte på en sort og hvid papirbaggrund og en anden placeret 5 mm over den.

CLEARFIL MAJESTY™ ES Flow Universal (højeste niveau af lysdiffusion)	3M ESPE Filtek Supreme Ultra Flowable*	Ivoclar Vivadent Tetric EvoFlow*	CLEARFIL MAJESTY™ ES Flow Universal (højeste niveau af lysdiffusion)	3M ESPE Filtek Supreme Ultra Flowable*	Ivoclar Vivadent Tetric EvoFlow*

To flydeevner

Alle behov dækket

CLEARFIL MAJESTY™ ES Flow Universal fås i to forskellige flydeevner: Low og Super Low. Mens Low-varianten er en standard flowplast, som kan bruges til en bred vifte af indikationer, er Super Low varianten unik med dens uovertrufne evne til at holde sin form. Derfor er den ideel til opbygning af posteriore cuspides og kamme, og gør den derved til et go-to materialevalg til på okklusalflder. Uanset hvilken flydeevne der vælges, er materialet let at ekstrudere. Grundet dets lave klæbrighed er det også let at håndtere og forme materialet med sprøjtespidsen.



Smart sprøjtedesign: Ubesværet, præcis påføring

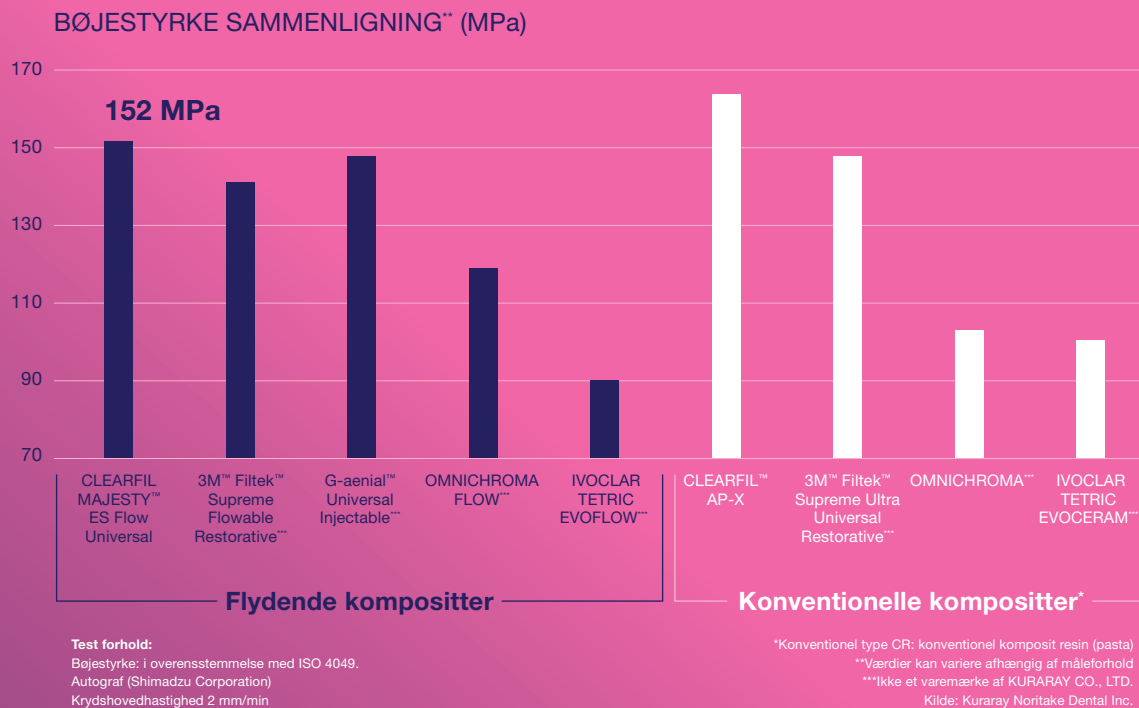
Sprøjten til CLEARFIL MAJESTY™ ES Flow Universal er designet til at understøtte ubesværet og præcis påføring. Sprøjtespidsens design forhindrer dannelse af luftbobler. Derudover er modellering med sprøjtespidsen let. Stemplet er designet til at forebygge dryp under og efter brug. Sprøjten er let at holde og byder på en kontrolleret påføring af plastmaterialet.



Performance du kan stole på

Høj mekanisk styrke: Modstandsdygtig overfor okklusale kræfter

Tidlige og flere nuværende flydende kompositter har en stor ulempe: deres svage mekaniske egenskaber begrænser deres brugbarhed eller kræver et stærkere afsluttende plastlag. CLEARFIL MAJESTY™ ES Flow Universal er anderledes: dens bøjestykke og trykstyrke er sammenlignelig med dem tilhørende de konventionelle pasta-agtige plastsystemer. Derved er der ingen begrænsninger i forhold til at bruge den i stressbærende områder såsom okklusalt på kindtænder. Dette forenkler de kliniske procedurer og giver stabile resultater selv i det lange løb.

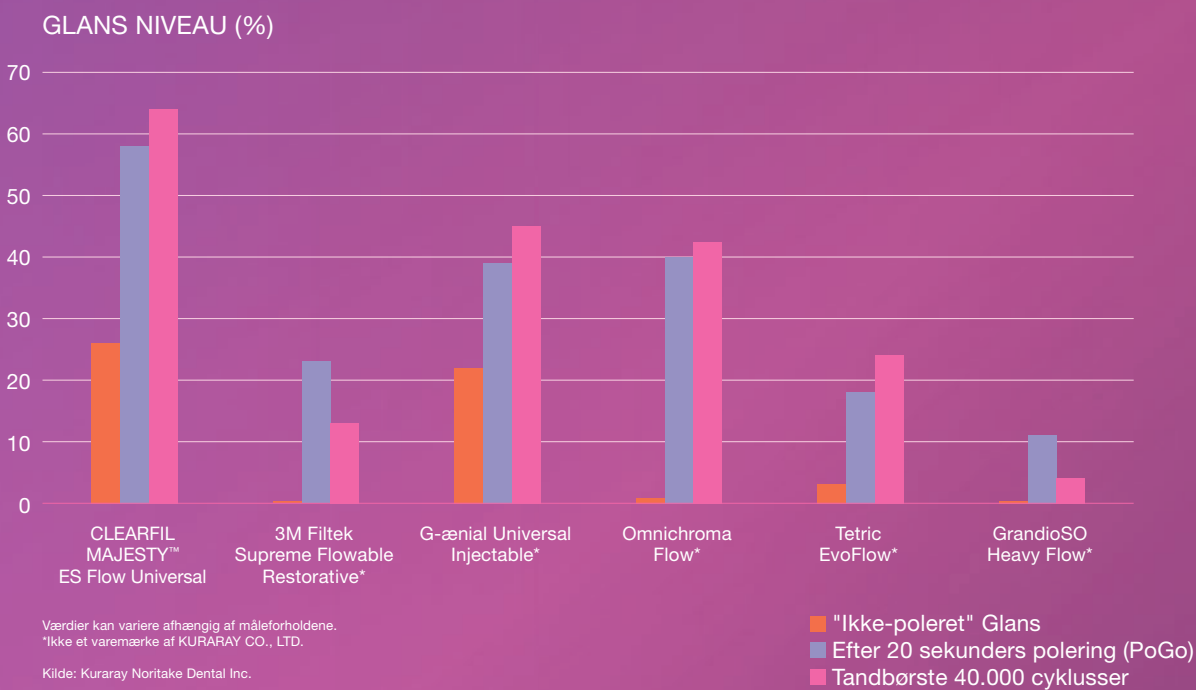


Anvendelig til flow-injektionsteknik: Hurtigere fyldning af flere tænder

Fyldning af flere tænder med plast på den konventionelle måde er besværligt og uforudsigeligt. Ved at fremstille et wax-up, producere en gennemsigtig silikoneform og injicere en passende flowplast for derved at opbygge tænderne til den ønskede facon, kan den kliniske procedure gå hurtigere og samtidigt skabe forudsigelige resultater. CLEARFIL MAJESTY™ ES Flow Universal er ideel til denne arbejdsgang på grund af dens afbalancerede flydeevne og "blending effect". Det flyder let ind i alle formens hulrum og giver efter polering en vedvarende en hulrumsfri, stabil og glat overflade.

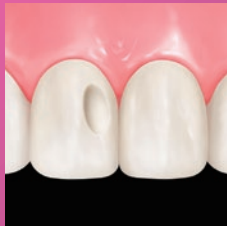
Nem polering: Naturlig skønhed understøttet ideelt

Som med i andre kompositter i CLEARFIL MAJESTY™ ES-serien, har CLEARFIL MAJESTY™ ES Flow Universal en høj andel af submikrone fillerpartikler og aggregater af fillerpartikler udviklet af Kuraray Medical Inc. Disse fillere er så små, at polering går let og hurtigt, og lyset reflekteres ideelt med en naturlig effekt. Den lille partikelstørrelse forhindrer ligeledes dannelsen af store uregelmæssigheder på overfladen af det hærkede produkt efter tandbørsteabrasion. Derfor forventes den naturlige glans at vare ved.

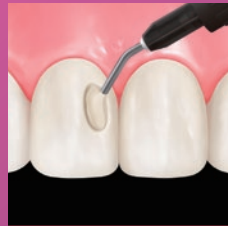


Kliniske procedurer: Optimeret arbejdsgang

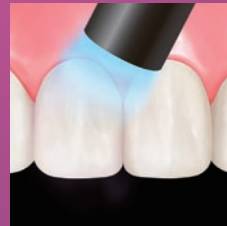
Direkte restaureringer med CLEARFIL MAJESTY™ ES Flow Universal



1. Præpareret kavitet efter bonding-procedure.



2. Påfør og modellér CLEARFIL MAJESTY™ ES Flow.

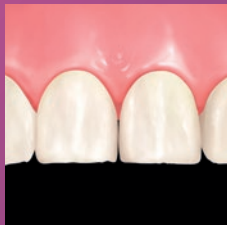


3. Lyshærd.



4. Puds og polér.

Flow-injektionsteknik med CLEARFIL MAJESTY™ ES Flow Universal



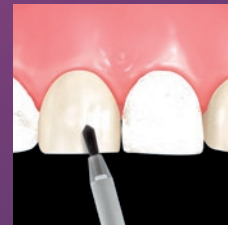
1. Fjern det aprismatiske emaljelag på tændernes overflade



2. Placer den gennemsigtige silikoneform produceret over et wax-up og kontrollér at den passer.



3. Isolér de ikke-behandlede synergister for at beskytte dem. Påfør K-ETCHANT Syringe til hele overfladen af hver anden tand, skyl derefter og tørlæg.



4. Påfør CLEARFIL™ Universal Bond Quick 2 til hver anden tand i en gnidende bevægelse. Tør ved at blæse med let luft indtil adhæsionen ikke længere bevæger sig.



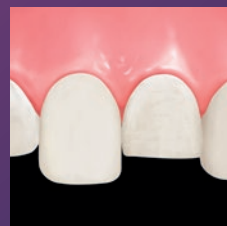
5. Lyshærd adhæsionen.



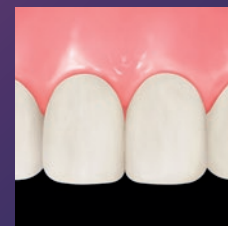
6. Sæt igen silikoneformen ind i patientens mund og injicér CLEARFIL MAJESTY™ ES Flow Universal via injektionskanalerne ved de forbehandlede tænder.



7. Lyshærd den flydende komposit igennem den gennemsigtige form fra begge sider.



8. Fjern silikoneformen, tapen brugt til beskyttelse og separation og fjern overskud med en buet culter.



9. Gentag proceduren for de tidligere ubehandlede tænder (trin 3 til 8).

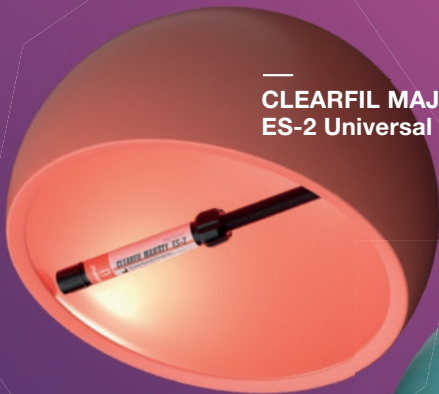


10. Polér med bor og strips til approximalflader. Brug TWIST™ DIA for Composite til afsluttende polering.

Vigtig del af Universal Excellence portfolien

CLEARFIL MAJESTY™ ES Flow Universal er den seneste resin-baserede tilføjelse til vores universelle portfolio. Ved at være brugbar til en bred vifte af anvendelsesmuligheder indenfor direkte og indirekte restaurative arbejdsgange, er den et værdifuldt kompliment til eksisterende pasta-lignende kompositter og resincementter.

CLEARFIL MAJESTY™
ES-2 Universal



KATANA™
Cleaner



CLEARFIL™ Universal
Bond Quick2



CLEARFIL MAJESTY™
ES Flow Universal



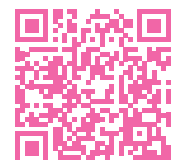
PANAVIA™
SA Cement
Universal



Vi anerkender at det ikke er nogen let opgave at balancere effektivitet og kvalitet. Derfor er vi dedikeret til at skabe løsninger der bringer de to ting sammen - sømløst. Vores afstemte produkter, udviklet med banebrydende teknologi, tilbyder intuitiv håndtering og konsekvent holdbare resultater. Målet? At frigøre dig, så du kan fokusere på hvad der virkelig betyder noget.

Det er Universal Excellence!

SCAN FOR YDERLIGERE INFORMATION OM Universal Excellence



Komplementære produkter



KATANA™ Cleaner - Optimering af bindingen

KATANA™ Cleaner fjerner kontaminering for at optimere adhæsiv procedurerne. Den har en høj rengørende effekt grundet de overfladeaktive karakteristika af MDP Salt. Brugbar både intra- og ekstraoralt, gør den til den optimale løsning til rengøring af alle bindingsfladerne, som eksempelvis potentielt set kan være kontamineret med saliva eller blod efter tandpræparation.



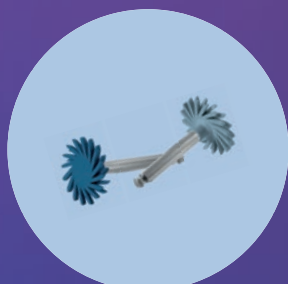
CLEARFIL™ Universal Bond Quick 2 - Alle indikationer, én adhæsiv

CLEARFIL™ Universal Bond Quick 2 er den innovative universelle adhæsiv der virker med det samme: påfør, tør og hæld. Intet behov for at vente, gnide grundigt eller påføre flere lag. Den universelle adhæsiv sikrer pålidelig og holdbar binding til tandstrukturen og platen lige så vel som andre direkte og indirekte restaureringsmaterialer. Produktet kan bruges efter ønske: selvætsende, med selektiv eller total ætsning. Viskositeten og styrken af bindingslaget er optimeret for at lette påførelsen, øge proceduresikkerheden og forenkle, samt sikre en god langtidsholdbar performance.



K-ETCHANT Syringe - Ætsning gjort let

K-ETCHANT Syringe indeholder 35% fosforsyre og tilbyder tiksotropiske egenskaber. Med den nye finere (0,5 mm) "sprøjtespids", kan syren påføres med stor præcision, og takket være de tiksotropiske egenskaber bliver den præcis, hvor den påføres. Dette giver dig fuld kontrol over appliceringen.



TWIST™ DIA for Composite* - Skab naturlig glans

TWIST™ DIA for Composite er indikeret til polering af alle typer af komposit. Den endelige form af restaureringen skabes med "pre-polisher" fra alle mulige vinkler. Med "high-shine polisher" skabes der en højglans på få sekunder. TWIST™ DIA for Composite kan autoklavere og derved genbruges. Kombinationen af fleksible komponenter og diamantpartikler leverer en hidtil uset høj glans ved hvert brug.



CARIES DETECTOR - Afsløreren af caries

CARIES DETECTOR spiller en stor rolle i at bevare pulpavitalitet og tandstruktur ved at gøre det let for dig tydeligt at se forskel på caries-inficeret og caries-afficeret dentin. Ved at det kun er den irreversible inficerede dentin, som farves rød, kan du selvsikkert fjerne dette væv, og efterlade den sunde dentin.

Bestillingsinformation

CLEARFIL MAJESTY™ ES Flow Universal

#4600-EU	Low (U)	1 sprøjte 2,7 g/1,5 ml, 15 sprøjtespidser
#4601-EU	Low (UD)	1 sprøjte 2,7 g/1,5 ml, 15 sprøjtespidser
#4620-EU	Super Low (U)	1 sprøjte 2,7 g/1,5 ml, 15 sprøjtespidser
#4621-EU	Super Low (UD)	1 sprøjte 2,7 g/1,5 ml, 15 sprøjtespidser

#3331-EU 20x sprøjtespidser (N)



Din kontakt

Kuraray Europe Benelux, Nordics, Baltics, UK & Ireland

Margadantstraat 20, 1976 DN IJmuiden, Holland
Telefon +31 (0) 255 523 701
www.kuraraynoritake.eu
infonordics@kuraray.com



EU-importør

Kuraray Europe GmbH

Philipp-Reis-Strasse 4,
65795 Hattersheim am Main, Germany
Telefon +49 (0)69 305 35 835
Fax +49 (0)69 305 98 35 835
www.kuraraynoritake.eu
centralmarketing@kuraray.com

- Inden brug af dette produkt, bør du sikre dig, at du har læst den medfølgende brugsanvisning.
- Specifikationerne og udseendet på produktet kan ændres uden varsel.
- Farven på printet kan afvige en smule fra den faktiske farve.

“CLEARFIL” og “CLEARFIL MAJESTY” er registrerede varemærker af KURARAY CO., LTD

