

# TECHNOLIGIA I DOŚWIADCZENIE DLA CODZIENNEJ DOSKONAŁOŚCI

## CLEARFIL MAJESTY™ ES – Rodzina kompozytów

### CLEARFIL MAJESTY™ ES Flow

Największa wszechstronność  
w zakresie doboru odcieni  
oraz płynności

### CLEARFIL MAJESTY™ ES Flow Universal

Intuicyjne dopasowanie odcieni  
w połączeniu z wytrzymałym  
kompozytem typu flow

### CLEARFIL MAJESTY™ ES-2 Classic i Premium

Stworzony do klasycznych  
technik warstwowania

### CLEARFIL MAJESTY™ ES-2 Universal

Inteligentne uproszczenie dzięki  
konceptji „smart shade”



Współczesne leczenie odtwórcze redukuje inwazyjność procedur do minimum, a jego celem jest osiągnięcie doskonałego efektu estetycznego. Założenia te w wielu sytuacjach klinicznych mogą być uzyskane dzięki bezpośrednim odbudowom kompozytowym. To właśnie dlatego decyzje dotyczące materiału oraz wybrane techniki pracy są kluczowe, by każda preparacja była wolna od błędów, a leczenie było faktycznie skuteczne.

Portfolio materiałów kompozytowych, systemów wiążących oraz narzędzi do polerowania oferowanych przez Kuraray Noritake Dental Inc., zapewniając odpowiednie właściwości mechaniczne, ułatwia efektywne i wysoce estetyczne leczenie, niezbędne do osiągnięcia długotrwałego sukcesu.

Nasze innowacje zapewniają wszystko, co jest konieczne, aby osiągać możliwie najlepsze efekty bez względu na decyzję o wyborze stosowanej techniki – od pracy z jednym, inteligentnie dopasowującym się odcieniem, po technikę wielowarstwową, techniki indeksowe czy metodę injection flow.

Niniejsza broszura zawiera przegląd najpopularniejszych produktów z rodziny kompozytów CLEARFIL™. Znajdziesz w niej nie tylko rzetelną wiedzę, ale także praktyczne wskazówki, które pozwolą Ci w pełni wykorzystać potencjał naszych kompozytów!



# ZNACZĄCE TECHNOLOGIE

Kompozyty CLEARFIL MAJESTY™ ES bazują na szeregu zaawansowanych technologii, które zapewniają doskonałe właściwości mechaniczne, użytkowe oraz optyczne. Technologie te, opracowane przez Kuraray Noritake Dental Inc., zostały precyzyjnie dopasowane do wskazań i specyfiki każdego produktu.

## TECHNOLOGIA LIGHT DIFFUSION (LDT)

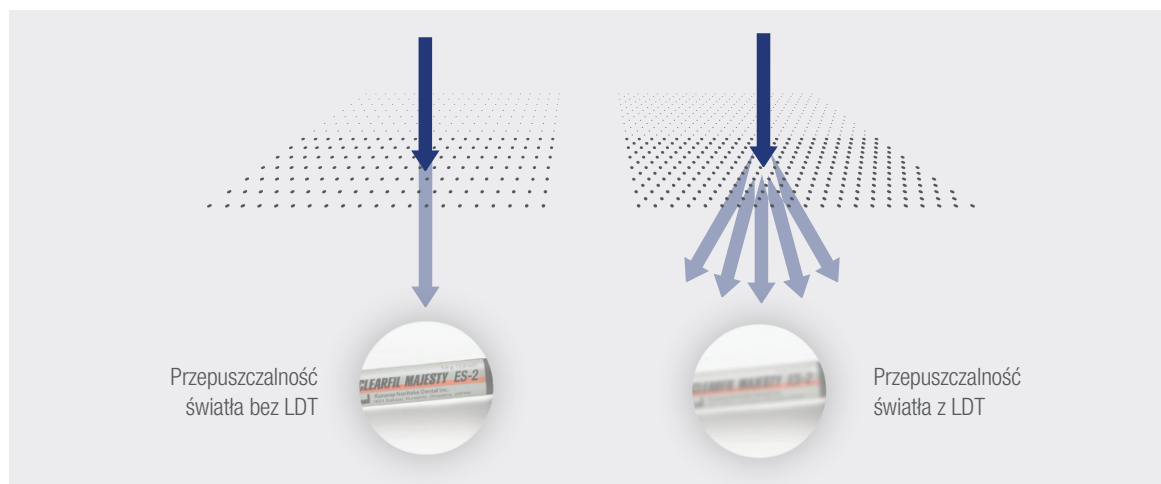
Osiągnięcie pożądanego, niewidocznego przejścia między odbudową kompozytową, a strukturą zęba w wypełnieniach bezpośrednich, może być wyzwaniem. Opatentowana technologia Light Diffusion od Kuraray Noritake Dental Inc. sprawia, że odbudowy rozpraszają światło w sposób zbliżony do tkanek zęba. W konsekwencji materiały wyposażone w tę technologię łatwo i naturalnie integrują się z otaczającą strukturą zęba. Niezależnie od tego, czy wybierzesz CLEARFIL MAJESTY™ ES Flow (Universal), czy CLEARFIL MAJESTY™ ES-2 Universal, Premium lub Classic, materiały te zostały zaprojektowane tak, aby ułatwić wtapianie się odbudowy w otaczające tkanki, zapewniając wyjątkowo estetyczne efekty oraz długotrwałą satysfakcję.

## TECHNOLOGIA WYPEŁNIACZA SUBMIKRONOWEGO

Naturalny wygląd odbudów kompozytowych zależy nie tylko od doskonałych właściwości adaptacji kolorystycznej, ale także od połysku powierzchni i długotrwałego utrzymania efektu polerowania. Kuraray Noritake Dental Inc. stosuje wypełniacze submikronowe o tak małych rozmiarach, że odbicia światła zachowują naturalny charakter przez długie lata. Zapewnia to wysoki poziom połysku oraz skuteczne utrzymanie efektów polerowania w przypadku odbudów wykonanych przy użyciu kompozytów CLEARFIL MAJESTY™ ES Flow.

## TECHNOLOGIA SILANIZACJI

Ważnym czynnikiem, wpływającym na właściwości mechaniczne kompozytów, jest zawartość wypełniacza. Im większa jego ilość, tym lepsza jakość powierzchni, wytrzymałość mechaniczna i trwałość, a także mniejszy skurcz polimeryzacyjny. Jeśli jednak wypełniacze nie zostaną poddane specjalnemu procesowi silanizacji przy użyciu wysokiej jakości silanu, ich duża zawartość może nawet pogorszyć właściwości użytkowe materiału. Zaawansowana technologia silanizacji opracowana przez Kuraray Noritake Dental Inc. zapewnia doskonałą zwilżalność wypełniaczy zastosowanych w kompozytach CLEARFIL MAJESTY™ ES. Przekłada się to na komfortową pracę z materiałem, a po polimeryzacji tworzy trwałe połączenia, co odpowiada za długoterminową stabilność właściwości mechanicznych i optycznych.



INTUICYJNE DOPASOWANIE ODCIENI W PŁYNNYM WYDANIU

# CLEARFIL MAJESTY™ ES Flow Universal

Innowacyjny kompozyt typu flow, dostępny w dwóch wariantach płynności, zmienia dobór odcieni w zadanie niewymagające wysiłku i praktycznie eliminuje konieczność użycia kolornika! Dwa, uzupełniające się odcienie, U i UD, sprawiają, że materiał idealnie integruje się z otaczającą go strukturą zęba, umożliwiając tworzenie pięknych odbudów przy minimalnym nakładzie pracy. Jego wytrzymałość dorównuje kompozytom w formie pasty, więc sprawdza się w szerokim zakresie zastosowań klinicznych.



# PŁYNNY, MOCNY, UNIWERSALNY.

## WSKAZANIA

- ✓ Wypełnienia bezpośrednie wszystkich klas ubytków, zmiany przyszyjkowe (np. próchnica powierzchniowa korzenia, ubytki klinowe), starcie oraz erozja zębów.
- ✓ Podkłady typu base / liner.
- ✓ Korekta położenia i kształtu zębów.
- ✓ Wewnątrzustne naprawy pękniętych / złamanych uzupełnień protetycznych.
- ✓ Osadzanie ceramicznych i kompozytowych wkładów (inlay), nakładów (onlay) oraz licówek o grubości poniżej 2 mm.

## ZALETY I KORZYŚCI

- |  |   |   |
|--|---|---|
| <b>Uproszczona koncepcja kolorystyczna.</b>          | → | Mniej kroków w procedurze i mniej materiałów w asystorze.   |
| <b>Dwie wygodne opcje gęstości.</b>                  | → | Dopasowane konsystencją do różnych wskazań, łatwa aplikacja i modelowanie.  |
| <b>Wysoka wytrzymałość mechaniczna.</b>              | → | Odpowiedni nawet do powierzchni obciążonych okluzyjnie.   |
| <b>Doskonała polerowalność i długotrwały połysk.</b> | → | Oszczędność czasu i świetna estetyka.   |
| <b>Nowatorska konstrukcja strzykawki.</b>            | → | Wygodne modelowanie i aplikacja z końcówki oraz zapobieganie powstawaniu pęcherzyków powietrza, kapaniu i rozlewaniu materiału. |



Handpiece of a dental curing light, positioned to cure a dental model.



Three syringes of Clearfil Majesty ES Flow Universal composite resin, labeled Super Low, Low, and another shade.

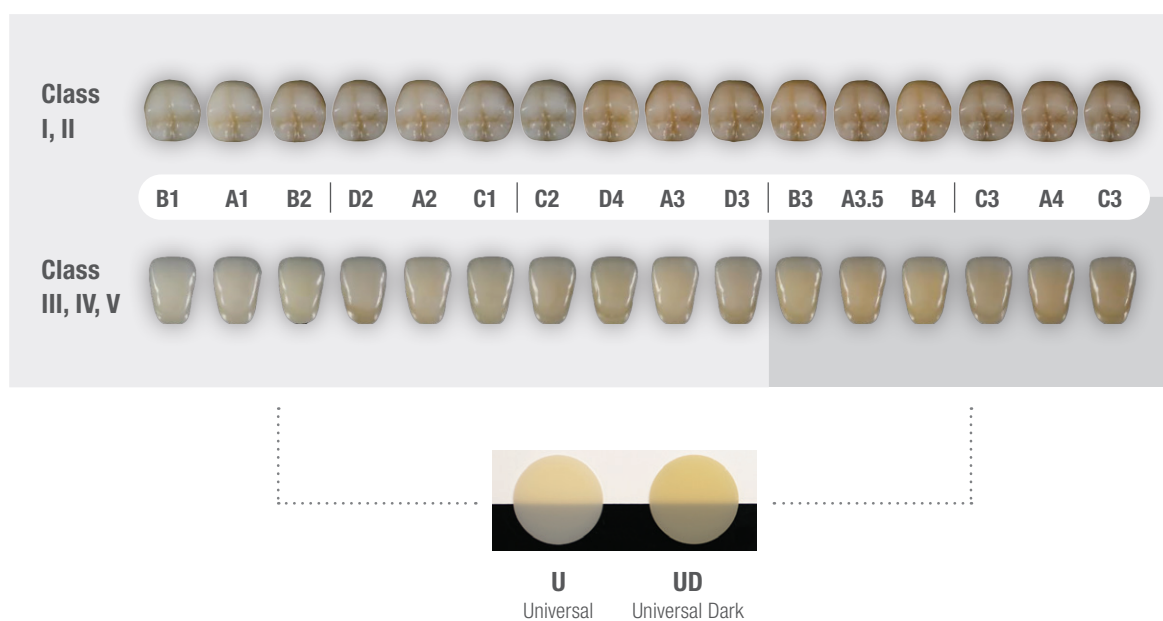
## SPECYFIKACJA TECHNICZNA

	LOW	SUPER LOW
Wytrzymałość na zginanie (MPa)	151	152
Wytrzymałość na ściskanie (MPa)	373	374
Zawartość wypełniacza (% wag.)	75	78
Zawartość wypełniacza (% obj.)	59	60
Widoczność na zdjęciach RTG (% Al)	140	150
Wrażliwość na światło otoczenia poniżej 8 000 luksów (sek.)*	100	100

\* Źródło danych (Kuraray Noritake Dental Inc.); Metoda badania (ISO 4049).

## DOSTĘPNE ODCIENIE

- ✓ Dopasowanie kolorystyczne w odbudowach odcinka przedniego i bocznego
- ✓ Tylko jeden odcień dla wszystkich wypełnień w odcinku bocznym
- ✓ Dwa odcienie dla wszystkich wypełnień w odcinku przednim



TRZY POZIOMY GĘSTOŚCI: UNIWERSALNY KOMPOZYT TYPU FLOW

# CLEARFIL MAJESTY™ ES Flow

Jak bardzo płynny powinien być kompozyt typu flow? Zdaniem lekarzy praktyków – zależy to od wskazania, a także od indywidualnych preferencji. Kompozyty flow na podkłady typu liner muszą cechować się doskonałą adaptacją i wysoką płynnością, podczas gdy wiele innych zastosowań najlepiej realizuje się przy użyciu materiału o niższej płynności lub – na przykład – takiego, który niemal pozwala się modelować (jak pasta). Właśnie dlatego CLEARFIL MAJESTY™ ES Flow jest dostępny w trzech różnych wariantach płynności, z których każdy oferuje solidne właściwości mechaniczne, łatwą aplikację, szybkie polerowanie oraz długotrwałe utrzymanie połysku.



# WYPEŁNIENIE. NAPRAWA. CEMENTOWANIE.

## WSKAZANIA

- ✓ Wypełnienia bezpośrednie wszystkich klas ubytków.
- ✓ Podkład typu base / liner.
- ✓ Korekta kształtu i położenia zębów.
- ✓ Wewnątrzustne naprawy pękniętych lub złamanych uzupełnień protetycznych.
- ✓ Cementowanie ceramicznych i kompozytowych wkładów (inlay), nakładów (onlay) oraz licówek o grubości poniżej 2 mm.

## ZALETY I KORZYŚCI

### **Inteligentna konstrukcja strzykawki.**



Aplikacja odpowiedniej ilości kompozytu bez pęcherzyków powietrza (brak wyciekania materiału z końcówki po użyciu), łatwe modelowanie bezpośrednio końcówką strzykawki.

### **Technologia wypełniacza submikronowego.**



Łatwe polerowanie, wysoki połysk i doskonałe utrzymanie połysku dla uzyskania estetycznych efektów, które trwają w czasie.

### **Opatentowany silanowy środek sprzęgający o długim łańcuchu węglowym (LCSi) dla zwiększonej zwilżalności wypełniacza.**



Materiał odpowiedni nawet do obszarów obciążonych siłami żucia (powierzchnie okluzyjne).

### **Łatwe polerowanie i długotrwały połysk.**



Wysoka zawartość wypełniacza zapewniająca wyjątkowe właściwości mechaniczne.

### **Specjalne wypełniacze rozpraszające światło (LDT).**



Doskonała adaptacja kolorystyczna zapewniająca naturalne wtapianie się odbudowy w tkanki zęba.

# ZALECANE ZASTOSOWANIA

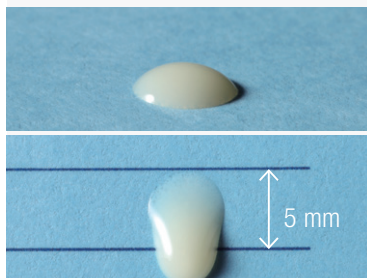
## STOPIEŃ GĘSTOŚCI



### WYSOKA PŁYNNOŚĆ

- ✓ Podkład pod wypełnienia (warstwa superadaptacyjna)
- ✓ Naprawy wewnątrzustne (małe odpryski, pęcherzyki powietrza i korekty)
- ✓ Warstwa żywiczna w procedurze natychmiastowego uszczelniania zębiny (IDS)

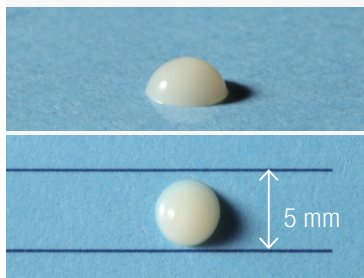
1 min po aplikacji  
(w poziomie i w pionie)



### ŚREDNIA PŁYNNOŚĆ

- ✓ Wszystkie klasy ubytków
- ✓ Naprawy wewnątrzustne
- ✓ Podkład typu base / liner
- ✓ Licowanie bezpośrednie
- ✓ Cementowanie (licówki i nakłady)\*

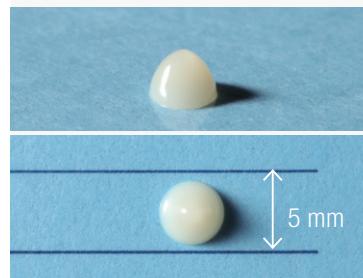
1 min po aplikacji  
(w poziomie i w pionie)



### NISKA PŁYNNOŚĆ

- ✓ Wszystkie klasy ubytków
- ✓ Licowanie bezpośrednie
- ✓ Cementowanie\*
- ✓ Korekta położenia i kształtu zębów

1 min po aplikacji  
(w poziomie i w pionie)



\* Osadzenie (cementowanie) ceramicznych i kompozytowych wkładów (inlay), nakładów (onlay) oraz licówek o grubości poniżej 2 mm.

## SPECYFIKACJA TECHNICZNA

	GĘSTOŚĆ		
	HIGH	LOW	SUPER LOW
Wytrzymałość na zginanie (MPa)	145	151	152
Wytrzymałość na ściskanie (MPa)	358	373	374
Zawartość wypełniacza (% wag.)	71	75	78
Zawartość wypełniacza (% obj.)	53	59	60
Widoczność na zdjęciach RTG (% Al)	140	140	140
Wrażliwość na światło otoczenia poniżej 8 000 luksów (sek.)*	100	100	100

\* Źródło danych (Kuraray Noritake Dental Inc.); Metoda badania (ISO 4049).

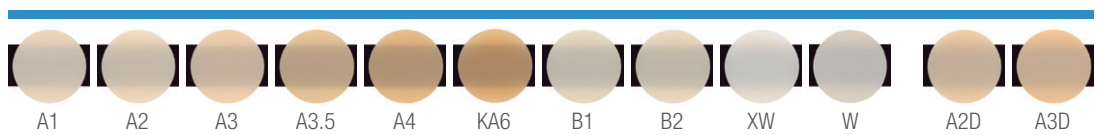


## DOSTĘPNE ODCIENIE

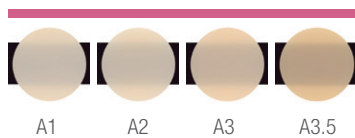
CLEARFIL MAJESTY™ ES Flow High



CLEARFIL MAJESTY™ ES Flow Low



CLEARFIL MAJESTY™ ES Flow Super Low





# TECHNIKI PRACY

## CLEARFIL MAJESTY™ ES Flow i CLEARFIL MAJESTY™ ES Flow UNIVERSAL

Niezależnie od tego, czy wybierzesz CLEARFIL MAJESTY™ ES Flow, czy CLEARFIL MAJESTY™ ES Flow Universal: oba produkty są w równym stopniu odpowiednie do szerokiego zakresu zastosowań i procedur. Techniki pracy opisane poniżej cieszą się szczególną popularnością wśród lekarzy praktyków korzystających z gamy kompozytów płynnych oferowanych przez Kuraray Noritake Dental Inc.

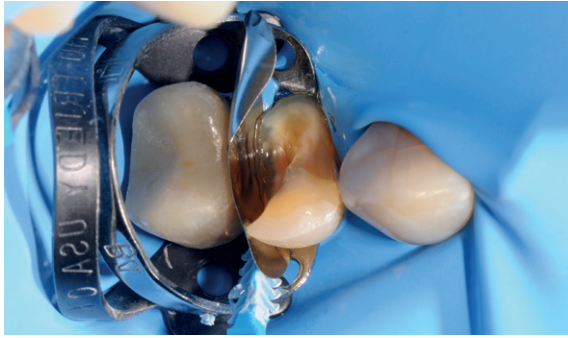


Zdjęcie dzięki uprzejmości dr Edoardo Fossati.

### TECHNIKA INJECTION FLOW

Kompleksowa rehabilitacja startych zębów, korekta kształtu po leczeniu ortodontycznym czy podniesienie wysokości zwarcia – we wszystkich tych przypadkach technika injection flow (zwana również injection moulding) jest skutecznym rozwiązaniem. Ta metoda odbudowy, odpowiednia dla zębów nieopracowanych lub opracowanych minimalnie inwazyjnie, opiera się na procedurze nawoskowania (wax-up), wykonanego cyfrowo lub metodą konwencjonalną na modelu zębów pacjenta. Następnie na podstawie wax-up'u przygotowuje się rodzaj przezroczystej matrycy (np. indeks silikonowy), którą w kolejnym etapie umieszcza się w jamie ustnej i wypełnia kompozytem płynnym, polimeryzowanym przez przezroczysty materiał indeksu.





Zdjęcia dzięki uprzejmości dr. Maxa Andrupa.

### **TECHNIKA DEEP MARGIN / PROXIMAL BOX ELEVATION**

Odbudowa zębów z ubytkami na powierzchniach styknych, które są zlokalizowane poddziąsłowo, może być wyzwaniem, ponieważ w tym obszarze zazwyczaj trudno o kontrolę wilgoci. Technika podnoszenia ściany interproksymalnej zęba (znana również jako deep margin elevation – DME) służy do przemieszczenia krawędzi ubytku do pozycji naddziąsłowej lub do poziomu dziąsła przy pomocy płynnego lub gęstego kompozytu. Ułatwia to dalsze procedury kliniczne, takie jak pobieranie wycisków oraz aplikację materiałów adhezyjnych lub wykonanie adhezyjnej odbudowy kompozytowej (w tym założenie koferdamu).

### **TECHNIKA IDS: NATYCHMIASTOWE USZCZELNIANIE ZĘBINY I POWLEKANIE ŻYWICĄ KOMPOZYTOWĄ TYPU FLOW**

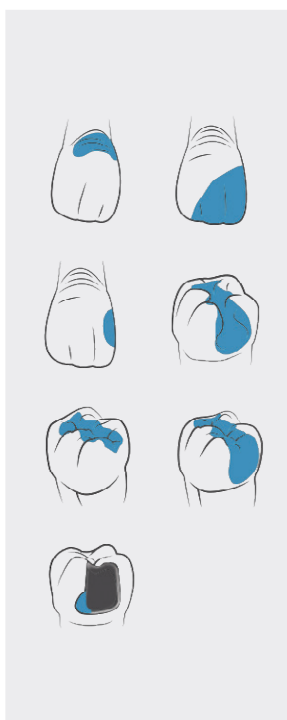
Gdy podczas opracowywania zęba pod uzupełnienie protetyczne dochodzi do odsłonięcia zębiny, pojawia się wysokie ryzyko jej zanieczyszczenia płynami z jamy ustnej, bakteriami, cementami tymczasowymi i innymi substancjami. Całkowite usunięcie tych zanieczyszczeń może być trudne, a ich niepełne wyeliminowanie może prowadzić do nadwrażliwości pozabiegowej, próchnicy wtórnej lub osłabienia siły wiązania osadzanego później uzupełnienia pośredniego. Dlatego zaleca się stosowanie natychmiastowego uszczelniania zębiny (IDS) – polegającego na pokryciu i ochronie świeżo odsłoniętej zębiny systemem wiążącym – oraz (w przypadku stosowania systemów niewypełnionych lub słabo wypełnionych) nałożenie warstwy płynnego kompozytu\*.

### **NAPRAWY WEWNĄTRZUSTNE**

Niezależnie od rodzaju materiału – czy jest to kompozyt, tlenek cyrkonu, czy dwukrzemian litu – w wielu sytuacjach klinicznych możliwa jest wewnątrzustna naprawa uszkodzonych uzupełnień protetycznych. Zalecana procedura obejmuje oczyszczenie i schropowacenie powierzchni (piaskowanie), a następnie aplikację odpowiedniego primera (dobranego do rodzaju materiału, z którego wykonano uzupełnienie), uniwersalnego systemu wiążącego oraz kompozytu (typu flow). Kluczowe dla uzyskania trwałych efektów jest końcowe polerowanie na wysoki połysk.



DOWIEDZ SIĘ WIĘCEJ



### WARSTWA SUPERADAPTACYJNA

W przypadku zębów bocznych zapewnienie właściwej adaptacji kompozytu w formie pasty do dna i ścian ubytku może być trudne. Poprzez uprzednie nałożenie superadaptacyjnej warstwy kompozytu płynnego, lekarz zyskuje pewność doskonałego przylegania i szczelności materiału do wypełnień, co jest kluczowe dla długotrwałego sukcesu klinicznego. Kolejną warstwę wierzchnią nakłada się metodą bulk lub warstwową – w zależności od wybranego rodzaju kompozytu.

### WYPEŁNIENIA KLASY I, II, III, IV i V

Standardowe ubytki w zębach bocznych, ubytki przyszyjkowe oraz ubytki klasy III w odcinku przednim są często wypełniane kompozytami w formie pasty. Jednak kompozyt płynny stanowi doskonałą alternatywę w wielu sytuacjach klinicznych ze względu na łatwość aplikacji, adaptacji i modelowania. Co więcej, nowoczesne wersje kompozytów typu flow, takie jak CLEARFIL MAJESTY™ ES Flow oraz Flow Universal, oferują właściwości mechaniczne wymagane nawet w obszarach obciążonych siłami żucia (na powierzchniach okluzyjnych), będących w bezpośrednim kontakcie z zębami przeciwstawnymi.

\* de Carvalho MA, Lazari-Carvalho PC, Polonial IF, de Souza JB, Magne P. Significance of immediate dentin sealing and flowable resin coating reinforcement for unfilled/tightly filled adhesive systems. J Esthet Restor Dent. 2021 Jan;33(1):88-98

KONCEPCJA SMART SHADING: UNIWERSALNY KOMPOZYT W FORMIE PASTY

# CLEARFIL MAJESTY™ ES-2 Universal

Czy możliwe jest tworzenie odbudów w technice jednego odcienia przy użyciu tylko jednego lub dwóch kolorów? Dzięki CLEARFIL MAJESTY™ ES-2 Universal jak najbardziej TAK! Odcień Universal (U) najlepiej sprawdza się w przypadkach, gdy zachowanych jest kilka ścian ubytku. Dotyczy to na przykład ubytków klasy I, II oraz nieprzebarwionych ubytków klasy V. W ubytkach, przez które światło łatwo przenika, czyli głównie w odcinku przednim (klasy III i IV), istnieje potrzeba zastosowania materiału o nieco mniejszej przezierności i większym rozproszeniu światła. W takich sytuacjach sugerujemy wybór pomiędzy odcieniem UD (Universal Dark) dla zębów A3 i ciemniejszych, a UL (Universal Light) dla zębów jaśniejszych.

CLEARFIL MAJESTY™ ES-2 Universal pozwala wyeliminować lub ograniczyć użycie kompozytów blokujących światło (opakerów). Dodatkowy odcień biały (UW) idealnie sprawdzi się w przypadkach wymagających wysokiej jasności/wartości – na przykład przy odbudowach w odcinku przednim u młodych pacjentów lub przy zębach wybielanych.



# INTUICYJNY. INTELIGENTNY. UNIWERSALNY.

## WSKAZANIA

- ✓ Wypełnienia bezpośrednie wszystkich klas ubytków w zębach przednich i bocznych.
- ✓ Licówki kompozytowe bezpośrednie.
- ✓ Korekta położenia i kształtu zębów.
- ✓ Wewnątrzustne naprawy pękniętych/złamanych uzupełnień.

## ZALETY I KORZYŚCI

**Uproszczona koncepcja doboru odcieni.**



Mniejsza liczba etapów pracy i łatwiejsze zarządzanie zapasami.

**Dwie opcje konfekcjonowania materiału o doskonałych właściwościach użytkowych.**



Nieklejący się do narzędzi kompozyt o szerokim zakresie wskazań, oferujący łatwe dozowanie i modelowanie.

**Wysoka wytrzymałość mechaniczna.**



Odpowiedni także do obszarów obciążonych siłami żucia (powierzchnie okluzyjne).








**Łatwe polerowanie i długotrwały połysk.**



Procedura oszczędzająca czas i zapewniająca wysoką estetykę.

# DOSTĘPNE ODCIENIE

- ✓ Universal
- ✓ Universal Light
- ✓ Universal Dark
- ✓ Universal White

RODZAJ ODCIENIA	KLASA UBYTKU	KOLOR				
		A1 B1, B2	A2 D2, C1	A3 C2, D3	A3.5 B3, B4	A4 C3, C4
<b>Universal</b>	I 	<b>U</b> Universal				
	II 					
	III 	 Universal Light		 Universal Dark		
	IV 					
	V 					

Dla przypadków klinicznych w odcinku przednim, które wymagają wysokiej jasności/wartości, oferujemy dedykowany odcień biały (UW).

## SPECYFIKACJA TECHNICZNA

Wytrzymałość na zginanie (MPa)	118
Wytrzymałość na ściskanie (MPa)	347
Zawartość wypełniacza (% wag.)	78
Zawartość wypełniacza (% obj.)	66
Głębokość polimeryzacji	2,0 mm
Wrażliwość na światło otoczenia poniżej 8 000 luksów (sek.)*	270 sek.

\* Źródło danych (Kuraray Noritake Dental Inc.); Metoda badania (ISO 4049).

# TECHNIKI

## TECHNIKA UNIWERSALNA

W wielu sytuacjach w odcinku przednim oraz w przypadku większości ubytków w zębach bocznych odpowiednim rozwiązaniem jest podejście jednoetapowe z wykorzystaniem kompozytu o uniwersalnej opakerowości. Koncepcja odcieni uniwersalnych z ograniczoną liczbą kolorów dodatkowo upraszcza procedurę, eliminując potrzebę doboru barw przy użyciu konwencjonalnego kolornika. Pozwala to na oszczędność czasu i wysiłku, prowadząc jednocześnie do uzyskania wysokiej jakości efektów pracy.



Przed, w trakcie i po.

## TECHNIKA INDEKSU INDYWIDUALNEGO

Podczas odbudowy startych zębów kluczowe znaczenie ma zachowanie jak największej ilości zdrowych tkanek. Technika indeksowa idealnie nadaje się do tego celu: najpierw wykonuje się na modelu zębów pacjenta nawoskowanie (wax-up), aby zaplanować podniesienie wysokości zwarcia. Następnie wysokość, kształt oraz morfologia powierzchni okluzyjnej odbudów są przenoszone do jamy ustnej poprzez stampowanie kompozytu na zębach przy pomocy przezroczystego indeksu wykonanego na modelu wax-up. W ten sposób możliwe jest uzyskanie przewidywalnych wyników leczenia – odtworzenie funkcji zęba z zachowaniem biomechaniki i estetyki.

Zdjęcia dzięki uprzejmości dr. Riccardo Ammannato.



INTUICYJNY DOBÓR ODCIENI: ROZWIĄZANIE KLASYCZNE I PREMIUM

# CLEARFIL MAJESTY™ ES-2 Classic i Premium

W określonych sytuacjach, zwłaszcza podczas odbudowy ubytków klasy III lub IV za pomocą materiałów kompozytowych, warto zdecydować się na technikę warstwową dwu- lub wieloodcieniową. Podejście to nie musi być skomplikowane. CLEARFIL MAJESTY™ ES-2 Premium oraz wybrane odcienie Classic ułatwiają tworzenie pożądanych kombinacji kolorystycznych według uproszczonego, intuicyjnego systemu, co przekłada się na wzrost przewidywalności efektów klinicznych.



# ESTETYCZNE ODBUDOWY NAŚLADUJĄCE NATURE

## WSKAZANIA

- ✓ Bezpośrednie wypełnienia wszystkich klas ubytków w zębach przednich i bocznych.
- ✓ Bezpośrednie licówki.
- ✓ Korekta położenia i kształtu zębów (np. zamknięcie diastemy, zęby o nieprawidłowym kształcie itp.).
- ✓ Wewnątrzustne naprawy uszkodzonych uzupełnień protetycznych.

## ZALETY I KORZYŚCI

**Intuicyjny system doboru odcieni i imponujący zakres ich pokrycia: jedna kombinacja odcieni Premium odpowiada trzem klasycznym odcieniom z kolornika VITA™.**



Uproszczona koncepcja kolorystyczna pozwala na osiągnięcie estetycznych efektów w zaledwie dwóch krokach (krok 1: wybór jasności, krok 2: wybór barwy i nasycenia koloru).

**Anatomiczna technika warstwowa z wykorzystaniem stałych kombinacji odcieni zębinowych (opakerowych) oraz szkliniwych (półprzeziernych).**



Przewidywalne efekty.

**Odpowiednia jasność, anatomiczna technika warstwowa oraz technologia Light Diffusion.**



Optymalna i naturalna adaptacja materiału do otaczających tkanek zęba.

**Opalizujące odcienie Translucent.**



Zaawansowany efekt optyczny.

**Jednakowy kolor kompozytu przed i po polimeryzacji.**



Precyzyjna kontrola wizualna.

**Odpowiednio zbalansowana gęstość pasty.**



Precyzyjne modelowanie oraz adaptacja przy zachowaniu nadanego kształtu.

**Doskonała stabilność w świetle otoczenia (czas pracy 4,5 min).**



Czas wystarczający na nadanie odbudowie artystycznego charakteru.



## DOSTĘPNE ODCIENIE

- ✓ CLASSIC  
XW, W, A1, A2, A3, A3.5, A4, KA6, B1, B2, B3, B4, C1, C2, C3, C4, D2, D3
- ✓ PREMIUM  
**Enamel:** XWE, WE, A1E, A2E, A3E, A3.5E, A4E  
**Dentin:** XWD, WD, A1D, A2D, A3D, A3.5D, A4D  
**Translucent:** Clear, Amber, Blue, Gray

### SPECYFIKACJA TECHNICZNA

Wytrzymałość na zginanie (MPa)	118
Wytrzymałość na ściskanie (MPa)	347
Zawartość wypełniacza (% wag.)	78
Zawartość wypełniacza (% obj.)	66
Głębokość polimeryzacji	2,0 mm
Wrażliwość na światło otoczenia poniżej 8 000 luksów (sek.)*	270 sek.

\* Źródło danych (Kuraray Noritake Dental Inc.); Metoda badania (ISO 4049).

# TECHNIKI

## KONCEPCJA LIGHT FACING

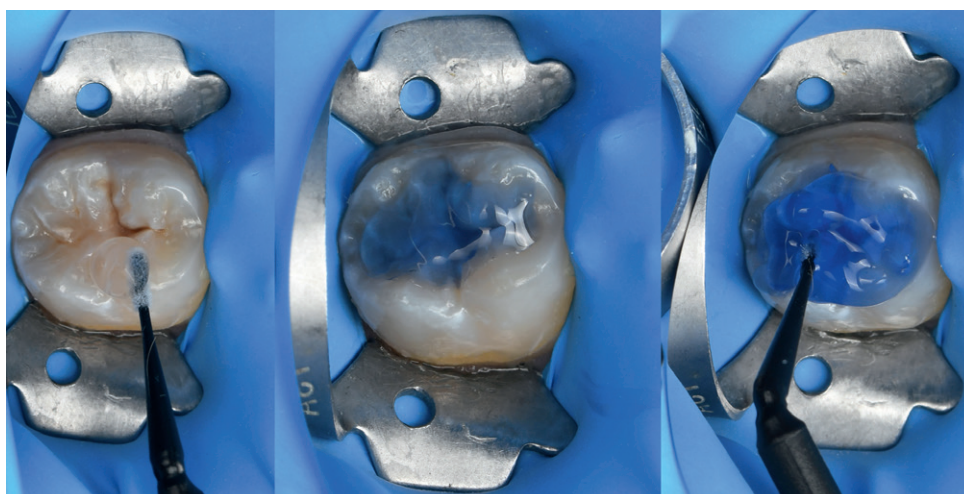
Odbudowa zębów o złożonej strukturze kolorystycznej i zróżnicowanej przezierności nie musi być trudna. Prosty i powtarzalny sposób na rekonstrukcję wielu zębów w odcinku przednim jest koncepcja „light facing” opracowana przez Steve'a Meeze'a. Obejmuje ona trzy etapy: zaplanowanie kształtu poprzez wax-up, odbudowę obszarów zębinowych z użyciem odpowiedniego odcienia oraz nałożenie warstwy „light facing” o przezierności zbliżonej do naturalnego szkliwa. Pożądany efekt końcowy jest dodatkowo optymalizowany poprzez nadanie tekstury i polerowanie.

## TECHNIKA WARSTWOWA DWUODCINIOWA

Niekiedy pojedynczy odcień i stopień opakerowości kompozytu nie wystarczają do stworzenia odbudowy spełniającej oczekiwania pacjenta. W takich przypadkach rozwiązaniem jest zazwyczaj technika warstwowa dwuodcieniowa. Podobnie jak w strukturze zęba, składającej się ze szkliwa i zębiny o różnej charakterystyce barwnej oraz poziomach przezierności, odbudowę wykonuje się przy użyciu kompozytu o dwóch różnych opakerowościach i odcieniach. Sekretom sukcesu jest prawidłowe zarządzanie materiałami i grubością warstw.

## TECHNIKA STEMPLA OKLUZYJNEGO

Niezależnie od tego, czy mamy do czynienia z ubytkiem klasy I, czy klasy II, prawidłowe odtworzenie anatomii okluzyjnej zęba bocznego może być dużym wyzwaniem. W sytuacjach, gdy powierzchnia zgryzowa przed leczeniem jest wciąż nienaruszona, możliwe jest skopiowanie wszystkich istotnych informacji przed opracowaniem ubytku, np. za pomocą kompozytu typu flow. Uzyskany w ten sposób stempel jest wykorzystywany po nałożeniu, a przed utwardzeniem światłem ostatniej warstwy kompozytu, w celu przeniesienia skopiowanych detali na nowo utworzoną powierzchnię okluzyjną.



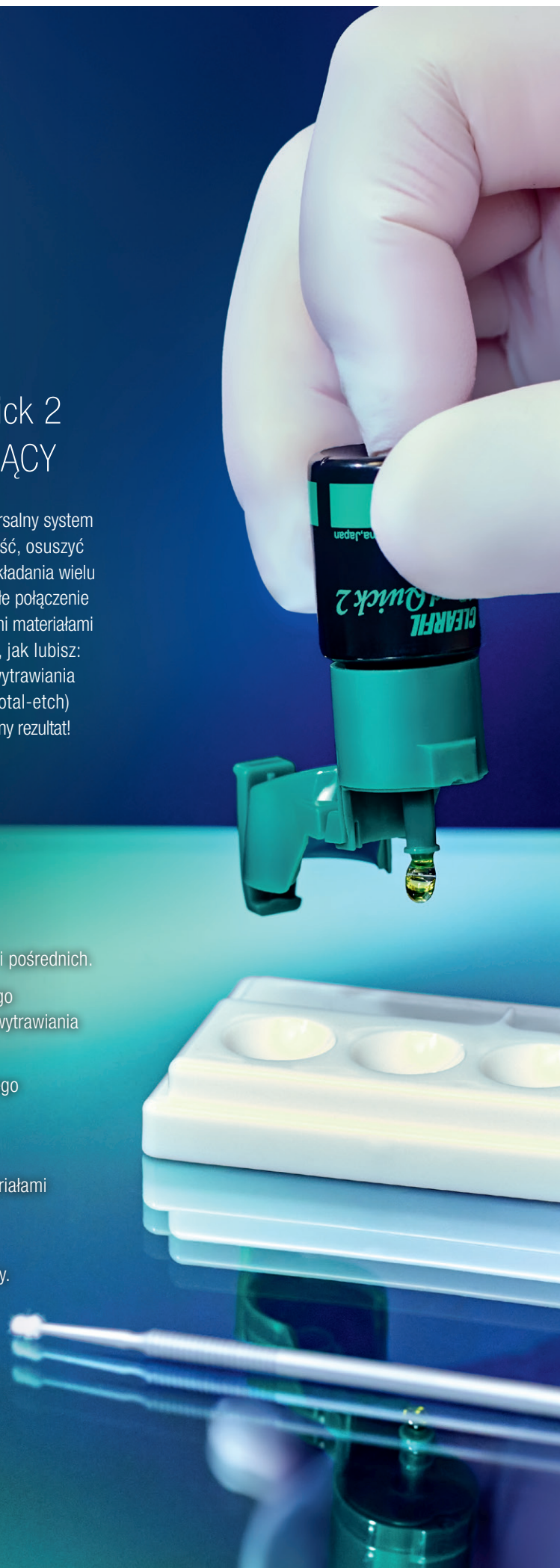
Zdjęcia dzięki uprzejmości dr. Michała Jaczewskiego.

## CLEARFIL™ Universal Bond Quick 2 UNIWERSALNY SYSTEM WIĄŻĄCY

CLEARFIL™ Universal Bond Quick 2 to innowacyjny, uniwersalny system wiążący, który działa natychmiast – wystarczy go nanieść, osuszyć i utwardzić. Bez czekania, intensywnego wcierania czy nakładania wielu warstw. Ten uniwersalny system adhezyjny zapewnia trwałe połączenie z tkankami zęba i kompozytem, a także ze wszystkimi innymi materiałami do odbudów bezpośrednich i pośrednich. Stosuj go tak, jak lubisz: w technice samowytrawiania (self-etch), selektywnego wytrawiania szkliwa (selective-etch) lub całkowitego wytrawiania (total-etch) z pewnością, że dzięki prostej procedurze osiągniesz optymalny rezultat!

### KORZYŚCI

- ✓ Po prostu nanieś, osusz i utwrdź.
- ✓ Do wszystkich odbudów bezpośrednich i pośrednich.
- ✓ Do stosowania w technikach: całkowitego wytrawiania (total-etch), selektywnego wytrawiania lub samowytrawiania (self-etch).
- ✓ Brak konieczności czekania, intensywnego wcierania czy nakładania wielu warstw.
- ✓ Gwarantuje trwałe wiązanie.
- ✓ Kompatybilny z niemal wszystkimi materiałami kompozytowymi, w tym z materiałami podwójnie utwardzalnymi.
- ✓ Zapewnia mniej czasochłonne procedury.
- ✓ Buteleczka z zakrętką typu flip-top umożliwia wygodne otwieranie jedną ręką i pełną kontrolę nad dozowaniem.



# PRODUKTY UZUPEŁNIAJĄCE DLA SUKCESU W ODBUDOWACH BEZPOŚREDNICH



## **CARIES DETECTOR** – WIZUALNY DETEKTOR PRÓCHNICY

CARIES DETECTOR odgrywa kluczową rolę w utrzymaniu żywotności miazgi oraz zachowaniu struktur zęba, umożliwiając wyraźne rozróżnienie między zębiną zainfekowaną próchnicą, a zębiną dotkniętą próchnicą, zdolną do remineralizacji. Tylko nieodwracalnie zainfekowana zębina ulega zabarwieniu na czerwono, co pozwala na pewne usunięcie tej tkanki przy jednoczesnym pozostawieniu zdrowej lub zdolnej do remineralizacji zębiny.



## **KATANA™ Cleaner** – OPTYMALIZATOR WIĄZANIA

KATANA™ Cleaner usuwa zanieczyszczenia w celu zoptymalizowania procedur adhezyjnych. Zapewnia silny efekt oczyszczający dzięki aktywności powierzchniowej soli MDP. Przeznaczony do stosowania wewnątrz- i zewnątrzustnego, stanowi idealne rozwiązanie do oczyszczania wszystkich powierzchni adhezyjnych, które mogą ulec zanieczyszczeniu (np. śliną lub krwią) po opracowaniu zęba.



## **CLEARFIL™ SE BOND** – ŻŁOTY STANDARD W SAMOWYTRAWIAJĄCYCH SYSTEMACH WIĄZĄCYCH

CLEARFIL™ SE BOND to wysokiej klasy, dwuetapowy samowytrawiający system łączący, przeznaczony do takich wskazań jak: połączenie uzupełnień bezpośrednich wykonanych ze światłoutwardzalnych żywic kompozytowych z tkankami zęba, uszczelnianie ubytków oraz leczenie odsłoniętych powierzchni korzeni i nadwrażliwości zębów. System ten jest znany z wyjątkowej zdolności łączenia się z tkankami zęba oraz uszczelniania nieosłoniętej zębiny, stanowiąc precyzyjne rozwiązanie zaprojektowane w celu zminimalizowania nadwrażliwości pozabiegowej. CLEARFIL™ SE BOND jest uznawany za „Złoty Standard” przez liczne uniwersytety oraz liderów opinii.



## **CLEARFIL™ SE BOND 2** – ŻŁOTY STANDARD W NOWOCZESNYM WYDANIU

Ten nowoczesny następca systemu CLEARFIL™ SE BOND oferuje jeszcze wyższą siłę wiązania z zębiną oraz szerszy zakres wskazań, obejmujący odbudowę zrębu i uzupełnienia pośrednie (w połączeniu z aktywatorem CLEARFIL™ DC Activator). Zachowano również sprawdzone i doceniane zalety systemu CLEARFIL™ SE BOND – doskonałą szczelność brzeżną, wysoką i trwałą siłę adhezji oraz niską nadwrażliwość pozabiegową.



## **CLEARFIL™ SE Protect** – DLA EFEKTU OCHRONY ANTYBAKTERYJNEJ UBYTKU DZIĘKI MDPB

Dzięki zawartości unikalnego monomeru MDPB, system CLEARFIL™ SE Protect wykazuje właściwości antybakteryjne i wspomaga utrzymanie czystości mikrobiologicznej ubytku. Ten dwuetapowy, samowytrawiający system wiążący jest wskazany do odbudów bezpośrednich, a także do cementowania wkładów koronowo-korzeniowych i uszczelniania ubytków przy uzupełnieniach pośrednich. Jest to sprawdzony system, który charakteryzuje się wysoką siłą wiązania ze szkliwem i zębiną oraz dodatkowo uwalnia fluor.



## **K-ETCHANT Syringe** – TIKSOTROPOWY WYTRAWIACZ KWASOWY

Strykawka K-ETCHANT zawiera 35% kwas fosforowy i wykazuje właściwości tiksotropowe. Dzięki nowej, cieńszej igle aplikacyjnej (0,5 mm) wytrawiacz można nanosić z dużą precyzją, a tiksotropia gwarantuje, że preparat pozostanie dokładnie tam, gdzie został zaaplikowany. Zapewnia to pełną kontrolę nad procesem wytrawiania tkanek.



## **TWIST™ DIA for Composite** – TWÓRCA NATURALNEGO POŁYSKU

TWIST™ DIA for Composite zostały stworzone do polerowania wszystkich rodzajów materiałów kompozytowych. Gumka do polerowania wstępного (pre-polisher) umożliwi nadanie odbudowie ostatecznego kształtu pod każdym możliwym kątem. Dzięki gumce do polerowania na wysoki połysk (high-shine polisher) naturalny efekt końcowy uzyskuje się w ciągu kilku sekund. System TWIST™ DIA for Composite nadaje się do sterylizacji w autoklawie, co pozwala na wielokrotne użycie. Połączenie elastycznych komponentów z cząsteczkami diamentu zapewnia bezprecedensowy efekt wysokiego połysku podczas każdego zastosowania.

# ASORTYMENT PRODUKTÓW

## CLEARFIL MAJESTY™ ES Flow Universal



### CLEARFIL MAJESTY™ ES Flow Universal Low

#4600-EU Low (U)

#4601-EU Low (UD)

1 strzykawka (2,7 g/1,5 ml) oraz 15 końcówek aplikacyjnych

---



### CLEARFIL MAJESTY™ ES Flow Universal Super Low

#4620-EU Super Low (U)

#4621-EU Super Low (UD)

1 strzykawka (2,7 g/1,5 ml) oraz 15 końcówek aplikacyjnych

---



### CLEARFIL MAJESTY™ ES Flow Needle Tip

#3331-EU CLEARFIL MAJESTY™ ES Flow Needle Tip (N)

20 końcówek aplikacyjnych Tip (N)

---

## CLEARFIL MAJESTY™ ES-2 Universal



### CLEARFIL MAJESTY™ ES-2 Universal Strzykawki

#3181-EU CLEARFIL MAJESTY™ ES-2 Universal (U)

#3183-EU CLEARFIL MAJESTY™ ES-2 Universal Light (UL)

#3184-EU CLEARFIL MAJESTY™ ES-2 Universal Dark (UD)

#3182-EU CLEARFIL MAJESTY™ ES-2 Universal White (UW)

1 strzykawka (3,6 g/2,0 ml)

---



### CLEARFIL MAJESTY™ ES-2 Universal Ampułki

#3191-EU CLEARFIL MAJESTY™ ES-2 Universal (U)

#3193-EU CLEARFIL MAJESTY™ ES-2 Universal Light (UL)

#3194-EU CLEARFIL MAJESTY™ ES-2 Universal Dark (UD)

#3192-EU CLEARFIL MAJESTY™ ES-2 Universal White (UW)

Ampułki PLT 20 × 0,25 g

---

## CLEARFIL MAJESTY™ ES Flow



### CLEARFIL MAJESTY™ ES Flow HIGH

- #3321-EU CLEARFIL MAJESTY™ ES Flow High (A1)
  - #3322-EU CLEARFIL MAJESTY™ ES Flow High (A2)
  - #3323-EU CLEARFIL MAJESTY™ ES Flow High (A3)
  - #3324-EU CLEARFIL MAJESTY™ ES Flow High (A2D)
  - #3325-EU CLEARFIL MAJESTY™ ES Flow High (A3D)
- 1 strzykawka (2,7 g/1,5 ml) oraz 15 końcówek aplikacyjnych



### CLEARFIL MAJESTY™ ES Flow LOW

- #3301-EU CLEARFIL MAJESTY™ ES Flow Low (A1)
  - #3302-EU CLEARFIL MAJESTY™ ES Flow Low (A2)
  - #3303-EU CLEARFIL MAJESTY™ ES Flow Low (A3)
  - #3304-EU CLEARFIL MAJESTY™ ES Flow Low (A3.5)
  - #3305-EU CLEARFIL MAJESTY™ ES Flow Low (A4)
  - #3306-EU CLEARFIL MAJESTY™ ES Flow Low (KA6)
  - #3307-EU CLEARFIL MAJESTY™ ES Flow Low (B1)
  - #3308-EU CLEARFIL MAJESTY™ ES Flow Low (B2)
  - #3309-EU CLEARFIL MAJESTY™ ES Flow Low (XW)
  - #3310-EU CLEARFIL MAJESTY™ ES Flow Low (A2D)
  - #3311-EU CLEARFIL MAJESTY™ ES Flow Low (A3D)
  - #3312-EU CLEARFIL MAJESTY™ ES Flow Low (W)
- 1 strzykawka (2,7 g/1,5 ml) oraz 15 końcówek aplikacyjnych



### CLEARFIL MAJESTY™ ES Flow SUPER LOW

- #3341-EU CLEARFIL MAJESTY™ ES Flow Super Low (A1)
  - #3342-EU CLEARFIL MAJESTY™ ES Flow Super Low (A2)
  - #3343-EU CLEARFIL MAJESTY™ ES Flow Super Low (A3)
  - #3344-EU CLEARFIL MAJESTY™ ES Flow Super Low (A3.5)
- 1 strzykawka (2,7 g/1,5 ml) oraz 15 końcówek aplikacyjnych



### CLEARFIL MAJESTY™ ES Flow Needle Tip

- #3331-EU CLEARFIL MAJESTY™ ES Flow Needle Tip (N)
- 20 końcówek aplikacyjnych Tip (N)

# ASORTYMENT PRODUKTÓW

## CLEARFIL MAJESTY™ ES-2 CLASSIC AND PREMIUM



### #3010-EU PROFESJONALNY ZESTAW STRZYKAWEK

Classic A1, A2, A3, A3.5, Premium A1E, A2E, A3E, A3.5E, A1D, A2D, A3D, A3.5D:

1 strzykawka danego odcienia (3,6 g/2,0 ml) + Clear, Amber, Blue, Gray:

1 strzykawka danego odcienia (1,8 g/0,9 ml) + Kolornik



### #3100-EU PROFESJONALNY ZESTAW AMPULEK

Classic A1, A2, A3, A3.5, Premium A1E, A2E, A3E, A3.5E, A1D, A2D, A3D, A3.5D,

Clear, Amber, Blue, Gray:

5 ampulek każdego odcienia (0,25 g) + Kolornik



### #3012-EU ZESTAW STARTOWY STRZYKAWEK

Classic A2, Premium A2D, A2E:

1 strzykawka danego odcienia (1,2 g/0,7 ml)



### #3102-EU Zestaw startowy ampulek

Classic A2, Premium A2D, A2E:

5 ampulek każdego odcienia (0,25 g)



### #3000-EU KOLORNIK

Wszystkie odcienie



### #3001-EU KOMPAKTOWY KOLORNIK

A1, A2, A3, A3.5, A4, B1, B2, B3, B4,

C1, C2, C3, C4, D2, D3, XW, W



#### KONTAKT

### Kuraray Europe GmbH

Philipp-Reis-Strasse 4,  
65795 Hattersheim am Main, Niemcy  
Tel. +48 662 281 282  
[www.kuraraynoritake.eu/pl](http://www.kuraraynoritake.eu/pl)  
[dental-poland@kuraray.com](mailto:dental-poland@kuraray.com)

- Przed użyciem produktu należy dokładnie przeczytać instrukcję użycia.
- Producent zachowuje prawo do wszelkich zmian.
- Rzeczywista kolorystyka może się różnić od kolorów w druku.

KATANA jest zarejestrowanym znakiem towarowym lub znakiem towarowym firmy NORITAKE CO., LIMITED. PANAVIA i CLEARFIL są zarejestrowanymi znakami towarowymi lub znakami towarowymi firmy KURARAY CO., LTD. TWIST™ jest znakiem towarowym firmy EVE Ernst Vetter GmbH. TWIST™ DIA dla cyrkonu i TWIST™ DIA dla kompozytu są produkowane przez EVE Ernst Vetter GmbH i dystrybuowane przez Kuraray Europe GmbH. Skala kolorów VITA™ Classical A1-D4 jest znakiem towarowym firmy VITA Zahnfabrik, Bad Sackingen, Niemcy.



### Kuraray Noritake Dental Inc.

1621 Sakazu, Kurashiki, Okayama 710-0801, Japonia

