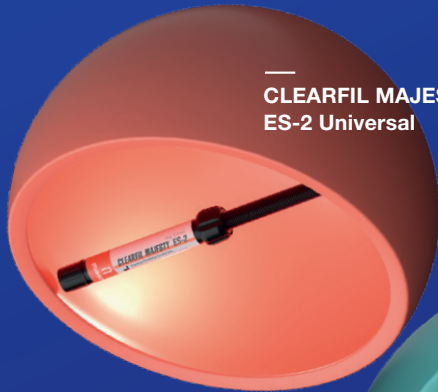


U E O E

Universal Excellence



—
**CLEARFIL MAJESTY™
ES-2 Universal**



—
**KATANA™
Cleaner**



—
**CLEARFIL™
Universal Bond Quick 2**



—
**CLEARFIL MAJESTY™
ES Flow Universal**



—
**PANAVIA™
SA Cement
Universal**

Intelligent cu soluții optimizate

**Mai puține componente.
Pași simpli.
Proceduri simplificate.
Erori minime.**

La Kuraray Noritake Dental Inc. înțelegem cerințele cabinetelor stomatologice moderne. Coordonarea procedurilor complexe într-un mod echilibrat, a programului strict și a nevoilor pacienților nu este o sarcină ușoară. De aceea, de zeci de ani, ne-am angajat într-o călătorie neobosită pentru a eficientiza, îmbunătăți și chiar optimiza fiecare pas al muncii dumneavoastră. Viziunea noastră este clară: o lume în care materialele și instrumentele funcționează perfect în mâinile dumneavoastră, în care complexitatea este redusă la minim și în care vi se oferă suficient timp pentru a vă concentra asupra a ceea ce contează cel mai mult: dorințele și nevoile individuale ale fiecărui pacient. Acesta este viitorul stomatologiei și, împreună, îl putem face posibil.



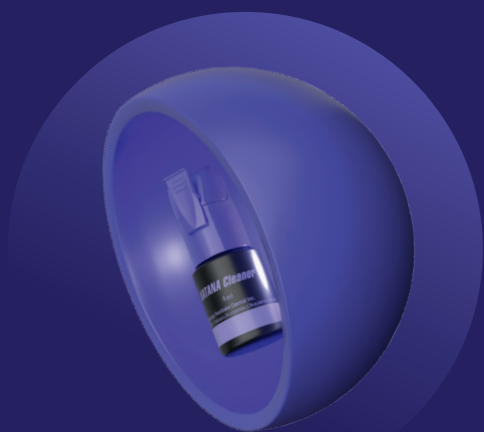


UE
Universal
Excellence

Mai puțină complexitate

De ce produse universale?

Înțelegem cât de dificil este să găsim echilibrul între eficiență și calitate. De aceea, nu facem compromisuri: dacă o soluție nu oferă ambele, nu continuăm. Produsele noastre aliniat — create cu tehnologie avansată — combină ușurința în utilizare cu rezultate fiabile, astfel încât să vă puteți concentra asupra a ceea ce contează cel mai mult. Aceasta este excelența universală.



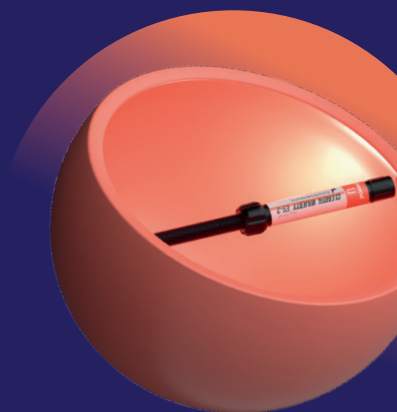
KATANA™
Cleaner

Curățare
indiferent
de substrat



CLEARFIL™
Universal Bond Quick 2

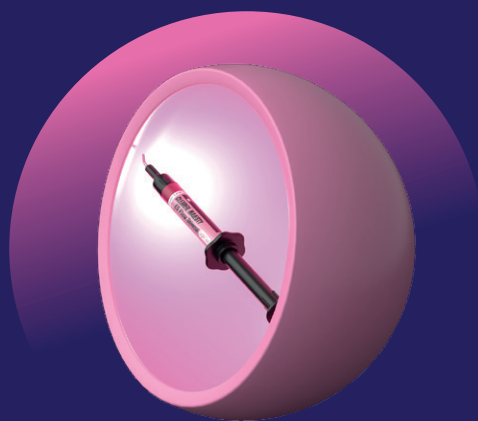
Adeziune
fără efort



CLEARFIL MAJESTY™
ES-2 Universal

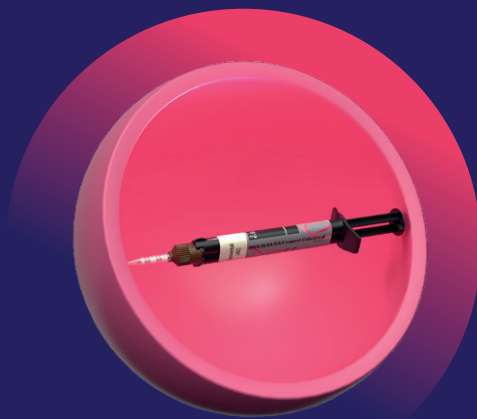
Perfecționarea
restaurărilor
într-o singură
nuanță

Mai multă încredere



CLEARFIL MAJESTY™
ES Flow Universal

**Alegerea intuitivă
a nuanțelor, acum
și în versiunea „fluid”**



PANA VIA™ SA Cement
Universal

**Cimentare
eficientă**

De ce să alegeți soluții universale?

Deși fiecare dintre produsele noastre universale este conceput pentru a se integra în tehnica dumneavoastră de lucru, permițându-vă să eficientizați anumite etape, combinația acestor materiale este cea care vă oferă cele mai mari beneficii. Nu întâmplător echipele noastre de dezvoltatori din Japonia colaborează îndeaproape pentru a se asigura că produsele pe care le creează sunt perfect aliniată între ele.



Pentru fiecare procedură

Produsele noastre sunt create să funcționeze împreună și sunt concepute pentru performanță, permițându-vă să vă concentrați pe îngrijirea pacientului, nu pe materialele utilizate.

Mai puține componente, proceduri simplificate

Prin simplificarea gamei de materiale, ne propunem să vă ușurăm activitatea zilnică, să reducem complexitatea inutilă și să vă creștem eficiența.

Sușținem tehnicile minim invazive

Dezvoltăm soluții care susțin tratamente delicate, concentrate pe zona afectată, având mereu în centru bunăstarea fiecărui pacient.

Stoc optimizat, mai puține deșeuri

Cu mai puține componente de gestionat, echipa dumneavoastră va administra stocurile cu ușurință, iar dumneavoastră veți contribui la protejarea mediului prin reducerea deșeurilor.

Stomatologie directă

Mai puține componente Eficiență optimizată

Indiferent dacă restaurați o cavitate anterioară sau posterioară cu compozit, avem combinația de produse potrivită pentru dumneavoastră. Aceasta este adaptată preferințelor dumneavoastră, ajutându-vă în același timp să luați decizii. Iată cum vă simplifică produsele noastre procedurile de restaurare:

Preparare

După prepararea dinților, utilizați KATANA™ Cleaner pentru a îndepărta contaminanții, oferind un efect superior de curățare cu sarea MDP.

Adeziune

Aplicați CLEARFIL™ Universal Bond Quick 2 folosind tehnica de gravare preferată. Un singur strat – fără așteptare – minimizează riscul de contaminare și creează o adeziune puternică și uniformă, fără risc de acumulare excesivă.

Obturare

Pentru restaurarea cavității, CLEARFIL MAJESTY™ ES-2 Universal oferă o opțiune universală de tip pastă cu un concept inteligent de nuanță și o manevrabilitate excelentă. Alternativ, luați în considerare CLEARFIL MAJESTY™ ES Flow Universal pentru o adaptare excelentă a culorii cu doar două nuanțe. Are proprietăți mecanice comparabile cu compozitele de tip pastă.

Finisare și lustruire

Finisarea și lustruirea restaurărilor din seria CLEARFIL MAJESTY™ ES sunt rapide și ușoare, datorită tehnologiei avansate de umplere. Pentru instrumente inovatoare de lustruire, utilizați TWIST™ DIA pentru compozit.

Protetică dentară

Adeziune rezistentă, Durată lungă de viață

Longevitatea restaurărilor indirecte depinde în mare măsură de calitatea adeziunii dintre dinte și lucrarea protetică. În cazul opțiunilor minim invazive cu retenție mecanică limitată, o adeziune chimică puternică este crucială pentru succesul pe termen lung.

Preparare

Preparați dintele după cum este necesar și luați amprenta. Cu materialele KATANA™ Zirconia multistrat, laboratorul dumneavoastră poate crea restaurări fine, de performanță superioară, care necesită spațiu minim. Întrebați despre grosimea planificată pentru a păstra structura dintelui.

Probă și curățare

După verificarea adaptării și a esteticii restaurării, suprafețele sunt contaminate cu salivă și sânge. Fie o trimiteți înapoi la laborator pentru curățare și pretratare, fie pur și simplu utilizați KATANA™ Cleaner pentru a îndepărta contaminarea de pe suprafețele de adeziune pretratate.

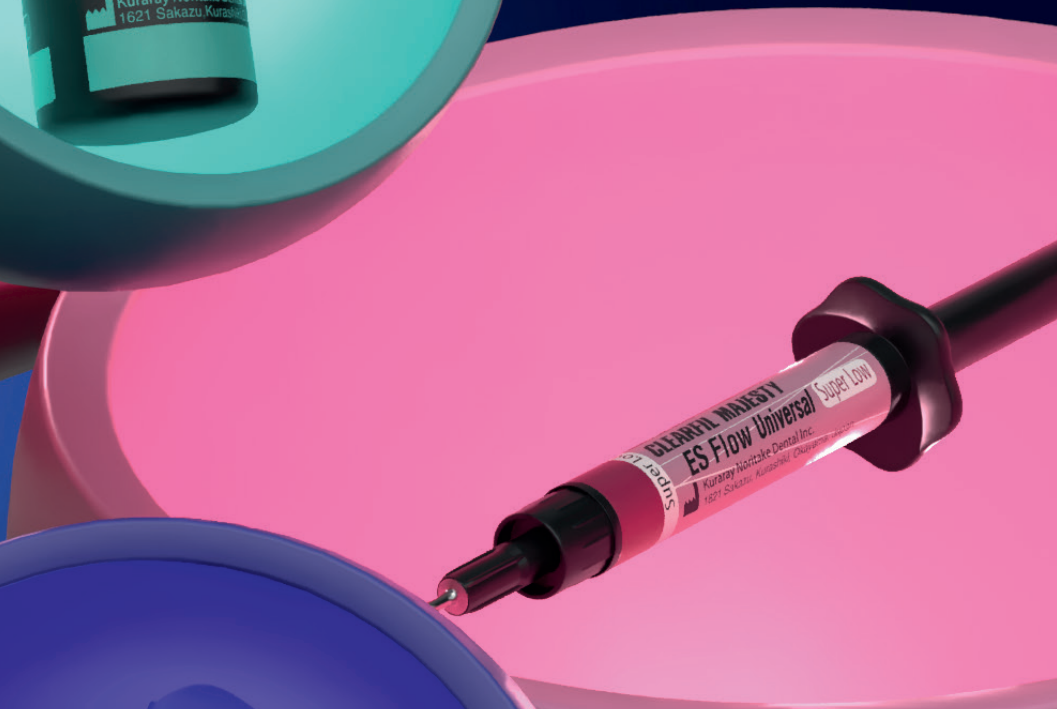
Cimentare

După curățare, aplicați PANAVIA™ SA Cement Universal pentru cimentare, asigurând o adeziune puternică datorită monomerilor LCSi și MDP proprii, fără a fi nevoie de primeri separați. Pentru o rezistență și mai mare a adeziunii la smalț și dentină, aplicați mai întâi CLEARFIL™ Universal Bond Quick 2 pe dinte.



Cinci produse în detaliu

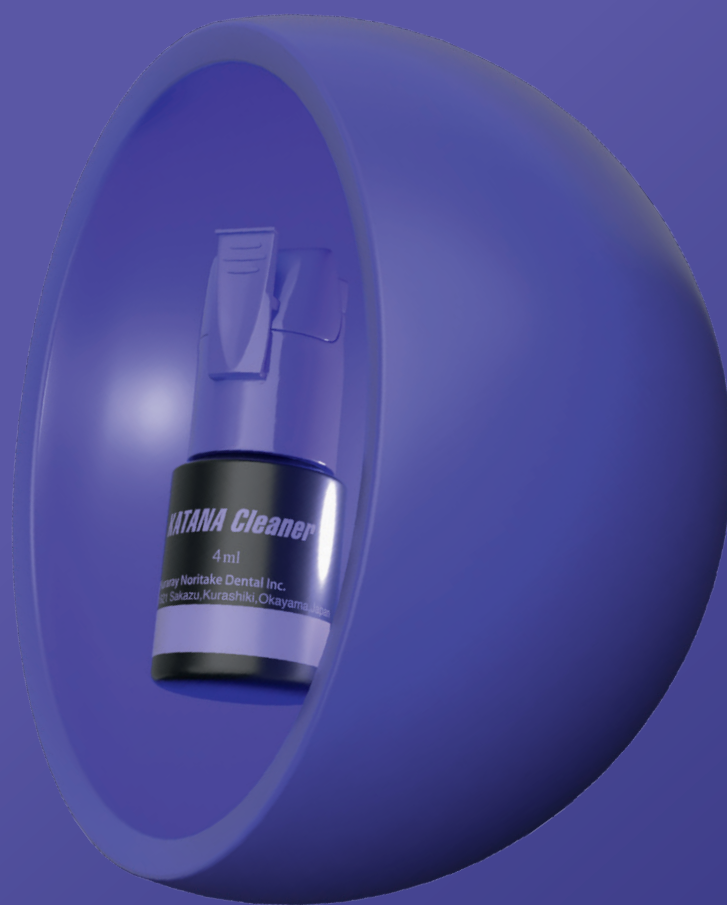




KATANA™ Cleaner

**Curățare
indiferent
de substrat**

O suprafață curată este esențială pentru succesul restaurării. Cu valoarea pH-ului său de 4,5, KATANA™ Cleaner este conceput pentru a îndepărta rapid și eficient contaminanții atât de pe suprafețele dentare, cât și de pe restaurări, ajutându-vă să obțineți o suprafață de adeziune mai rezistentă și de încredere.



Rapid și eficient

Utilizați KATANA™ Cleaner ori de câte ori aveți nevoie de un proces de curățare simplu și rapid care pregătește suprafețele pentru adeziune sau cimentare.

Utilizare intra- și extra-orală

Spre deosebire de multe alte soluții de curățare, produsul este conceput chiar și pentru utilizare intra-orală, o oportunitate pentru o gamă largă de aplicații.

Versatil pe diverse substraturi

Indiferent dacă curățați suprafețele dentare sau materialele de restaurare, KATANA™ Cleaner susține o adeziune fiabilă.

Componenta cheie care permite un efect de curățare superior

KATANA™ Cleaner conține sare MDP, care se bazează pe fosfat dihidrogen 10-metacrililoxidecil. Aplicat pe suprafața (potențial) contaminată, îndepărtează proteinele în mod fiabil și eficient. În acest fel, se creează condiții optime de adeziune între dinte și restaurare.

CLEARFIL™ Universal Bond Quick 2

Adezivul universal

Conceput pentru a vă îmbunătăți protocolul de lucru, CLEARFIL™ Universal Bond Quick 2 oferă performanțe stabile într-o varietate de situații clinice. Potrivit pentru orice tehnică de gravare, pentru restaurări directe și indirecte, precum și pentru proceduri de reconstrucție a bontului, oferă exact versatilitatea și flexibilitatea de care aveți nevoie.



Aplicare rapidă

Fără timp de așteptare și fără a fi nevoie de pensulare excesivă, aplicarea este rapidă, simplificând tehnica. Acest lucru reduce riscul de contaminare, chiar și atunci când controlul umidității este dificil.

Adeziune puternică și durabilă

Utilizând Advanced Monomer technology (tehnologia avansată a monomerului), adezivul creează o adeziune rezistentă la smalț, dentină și compozit, asigurând restaurări de lungă durată.

Risc minimizat de acumulare de lichide

Fluiditatea îmbunătățită creează un strat subțire și uniform de adeziv. Acest lucru minimizează riscul de acumulare a lichidului și menține morfologia precisă a preparației.

Secretul din spatele vitezei, fiabilității și versatilității: Advanced Monomer Technology (Tehnologia avansată a monomerului)

Monomer MDP original Responsabil pentru o adeziune puternică și durabilă la hidroxiapatită și o gamă largă de materiale de restaurare.

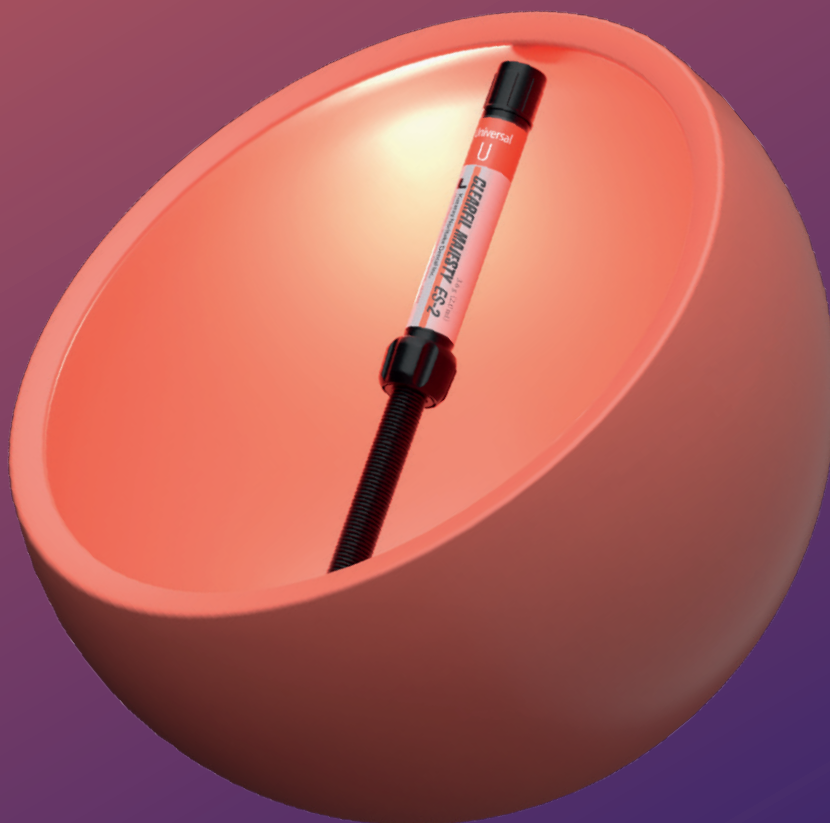
Monomer amidic Permite penetrarea rapidă în structura dintelui și formarea unei rețele reticulate hidrofobe, stabile în timpul polimerizării.

Tetrametacrilat de uretan (UTMA) Monomer care stabilește un strat de adeziune deosebit de subțire, puternic și stabil. Acest lucru duce la o rezistență crescută la contracție.

CLEARFIL MAJESTY™ ES-2 Universal

**Perfecționarea
restaurărilor
într-o singură
nuanță**

Știm că alegerea exactă a nuanței dintelui unui pacient poate fi dificilă. De aceea, am dezvoltat gama CLEARFIL MAJESTY™ ES-2 Universal, formată din doar două nuanțe pentru regiunea anterioară și o singură nuanță pentru regiunea posterioară. Deoarece se integrează natural la structura dintelui înconjurător, le puteți utiliza cu încredere. În funcție de numărul pereților rămași, s-ar putea să aveți nevoie de o singură nuanță sau puteți alege din cele două nuanțe atunci când lipsesc pereți.



Estetică deosebită

Datorită numărului redus de nuanțe care se integrează perfect, puteți crea restaurări deosebite cu efort minim.

Manipulare convenabilă și fără stres

Compozitul este ușor de modelat și are un timp de lucru lung, nu este lipicios și este ușor de utilizat.

Performanță convingătoare pe termen lung

O compoziție bine echilibrată vă permite să lustruiți suprafața până la un luciu ridicat în câteva secunde, uzura redusă și compatibilitatea cu antagoniștii sunt garantate.

Succesul unei integrări excelente a culorii și a proprietăților mecanice

Tehnologia proprie Light Diffusion Technology (difuzie a luminii) face ca CLEARFIL MAJESTY™ ES-2 Universal să se integreze perfect la structura dintelui înconjurător. Echilibrul optim dintre materialele de umplutură submicronice, încărcătura de umplutură, matricea de rășină și tehnologia brevetată de silan - este responsabil pentru o combinație echilibrată de proprietăți mecanice și optice.

CLEARFIL MAJESTY™ ES Flow Universal

**Alegerea intuitivă
a nuanțelor,
acum și în
versiunea „fluid”**

Acest compozit fluid inovator, disponibil în două variante de fluiditate, transformă alegerea nuanțelor într-o activitate ușoară - nu este nevoie de ghid de culori! Cu doar două nuanțe perfect complementare, U și UD, se integrează perfect cu structura dintelui înconjurător, permițându-vă să creați restaurări frumoase cu efort minim. Deoarece este la fel de puternic ca multe compozite de tip pastă, oferă o gamă largă de aplicații.



Rezultate fără efort

Cu doar două nuanțe la dispoziție și proprietăți naturale de integrare cromatică, obținerea unor rezultate excepționale este la o distanță de doar câțiva pași simpli.

Fluiditate deosebită

Alegeți fluiditatea care se potrivește cazului dumneavoastră specific - alegeți între fluiditate scăzută (Low) sau super scăzută (Super Low). Ambele variante asigură o aplicare ușoară și o modelare fără efort, făcând munca dumneavoastră mult mai simplă.

Gamă de indicații nelimitată

Datorită proprietăților sale mecanice care rivalizează cu cele ale compozitelor de tip pastă, acest material fluid este perfect pentru utilizare chiar și în zone supuse la stres, cum ar fi suprafața ocluzală.

Armonizare echilibrată a nuanțelor și rezistenței

O fuziune inteligentă între transluciditatea asemănătoare smalțului, croma asemănătoare dentinei și tehnologia de difuzie a luminii permite obținerea unor adaptări uimitoare ale culorilor, în ciuda gamei de nuanțe simplificate. Între timp, tehnologia Submicron Filler este secretul din spatele rezistenței sale impresionante și a proprietăților excepționale de lustruire.

PANAVIA™ SA Cement Universal

Cimentare eficientă

Întruchipând esența simplității, PANAVIA™ SA Cement Universal transformă procesul de cimentare prin eliminarea etapelor inutile. Nu este nevoie de un primer separat – pur și simplu aplicați cimentul și continuați cu restaurarea. Conceput pentru a excela cu o varietate de materiale restauratoare, inclusiv vitroceramica, acest ciment oferă încredere în rezultate.



Cimentare într-un singur pas

Conceput pentru adeziune la zirconiu, metal, compozit și vitroceramică, acest material elimină necesitatea unor primeri suplimentari, făcând tehnica de lucru mai simplă ca niciodată.

Ușurință în utilizare

Deși produsul vă simplifică procesul, oferă și o manipulare ușoară, o dozare fără efort și o îndepărtare simplă a excesului pentru o experiență fără probleme.

Libertatea de a alege

Dacă doriți să îmbunătățiți rezistența adeziunii la structura dintelui în anumite scenarii, nu ezitați să aplicați CLEARFIL™ Universal Bond Quick 2 pentru un plus de performanță.

Formula succesului cu mai puțini pași și performanță superioară

Monomerul unic LCSi din PANAVIA™ SA Cement Universal formează o adeziune chimică stabilă cu compozitele pe bază de rășină, porțelanul și ceramica de tip silice, cum ar fi disilicatul de litiu. Între timp, monomerul original MDP este responsabil pentru o adeziune chimică puternică la structura dintelui, zirconiu și metal. Această combinație inteligentă de monomeri permite cimentului autoadeziv pe bază de rășină cu polimerizare dublă să ofere o adeziune puternică și durabilă - nu este nevoie de primer separat.



Informații pentru comandă

KATANA™ Cleaner

#3970-EU 4,0 ml x 1 flacon

CLEARFIL™ Universal Bond Quick 2

#4042-EU Bottle Refill 5,0 ml x 1 flacon

#4044-EU Bottle Value Pack 5,0 ml x 3 flacon

#4046-EU Unit Dose Standard Pack 0,1 ml unidoză x 50 buc, aplicator fin x 50 buc

CLEARFIL MAJESTY™ ES Flow Universal

#4600-EU Low (U) 1 seringă 1,5 ml x 1, vârfuri x 15 buc

#4601-EU Low (UD) 1 seringă 1,5 ml x 1, vârfuri x 15 buc

#4620-EU Super Low (U) 1 seringă 1,5 ml x 1, vârfuri x 15 buc

#4621-EU Super Low (UD) 1 seringă 1,5 ml x 1, vârfuri x 15 buc

CLEARFIL MAJESTY™ ES-2 Universal

#3181-EU Universal (U) 1 seringă 2,0 ml

#3183-EU Universal Light (UL) 1 seringă 2,0 ml

#3184-EU Universal Dark (UD) 1 seringă 2,0 ml

#3182-EU Universal White (UW) 1 seringă 2,0 ml

#3191-EU Universal (U) 20 PLT 0,25 g

#3193-EU Universal Light (UL) 20 PLT 0,25 g

#3194-EU Universal Dark (UD) 20 PLT 0,25 g

#3192-EU Universal White (UW) 20 PLT 0,25 g

PANAVIA™ SA Cement Universal

#4202-EU Handmix Universal (A2) 1 seringă 5,0 ml

#4203-EU Handmix White 1 seringă 5,0 ml

#4204-EU Handmix Translucent 1 seringă 5,0 ml

#4212-EU Automix Universal (A2) 1 seringă 8,2 g, 20 vârfuri de mixare

#4213-EU Automix White 1 seringă 8,2 g, 20 vârfuri de mixare

#4214-EU Automix Translucent 1 seringă 8,2 g, 20 vârfuri de mixare



**Soluții
inteligente**



UE Universal
Excellence



Importator UE

Kuraray Europe GmbH

Philipp-Reis-Strasse 4,
65795 Hattersheim am Main, Germania
Telefon +48 662 281 282
www.kuraraynoritake.eu/ro
dental-EasternEurope@kuraray.com

- Înainte de a utiliza aceste produse, asigurați-vă că ați citit Instrucțiunile de utilizare furnizate împreună cu produsul.
- Specificațiile și aspectul produsului pot fi modificate fără notificare prealabilă.
- Culoarea imprimată poate fi ușor diferită de culoarea reală.

„CLEARFIL”, „PANAVIA” și „CLEARFIL MAJESTY” sunt mărci comerciale ale KURARAY CO., LTD.
„KATANA” este o marcă comercială a NORITAKE CO., LIMITED.



Kuraray Noritake Dental Inc.
1621 Sakazu, Kurashiki, Okayama 710-0801, Japonia

CE 0197



01/2025/MKA00730