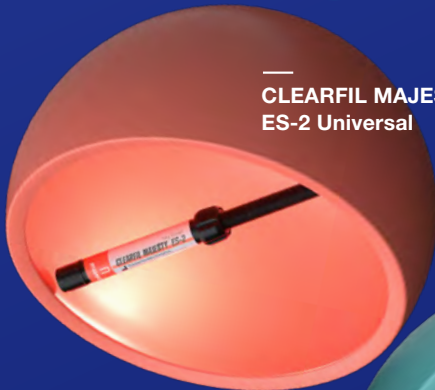


kuraray

Noritake

Universal Excellence

—
CLEARFIL MAJESTY™
ES-2 Universal



—
KATANA™
Cleaner



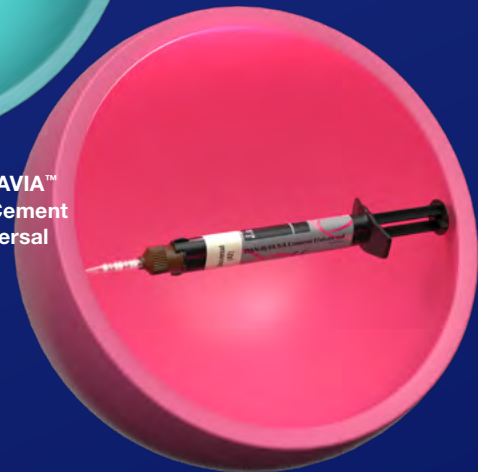
—
CLEARFIL™
Universal Bond Quick 2



—
CLEARFIL MAJESTY™
ES Flow Universal



—
PANAVIA™
SA Cement
Universal



Soluções inteligentes e otimizadas

**Menos componentes.
Etapas fáceis.
Procedimentos simplificados.
Erros mínimos.**

Na Kuraray Noritake Dental Inc., compreendemos as exigências da Medicina Dentária moderna. Equilibrar procedimentos complexos, horários apertados e necessidades dos pacientes não é uma tarefa fácil. É por isso que temos trabalhado de forma incansável para otimizar, melhorar e aperfeiçoar cada passo do seu trabalho durante décadas. A nossa visão é clara: um mundo onde os seus materiais e ferramentas funcionam na perfeição nas suas mãos, onde a complexidade é minimizada e onde lhe é dado tempo suficiente para se concentrar no que mais importa: os desejos e necessidades individuais de cada paciente. Este é o futuro da medicina dentária e, juntos, estamos a torná-lo realidade.

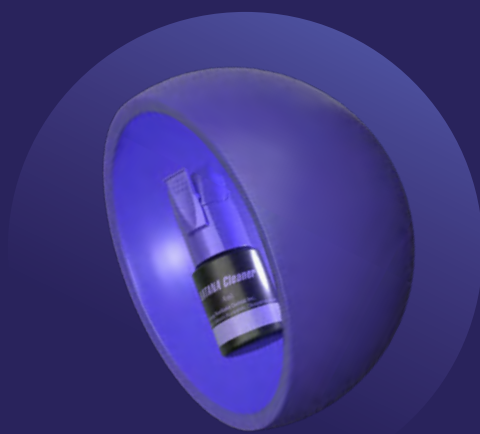


Menos complexidade

Porquê produtos universais?

Compreendemos o desafio que pode ser equilibrar eficiência e qualidade.

É por isso que nos recusamos fazer cedências: se uma solução não oferecer ambos, não prosseguimos. Os nossos produtos desenvolvidos com tecnologia avançada - combinam a facilidade de utilização com resultados fiáveis, para que se possa concentrar no que é mais importante. Isso é excelência universal.



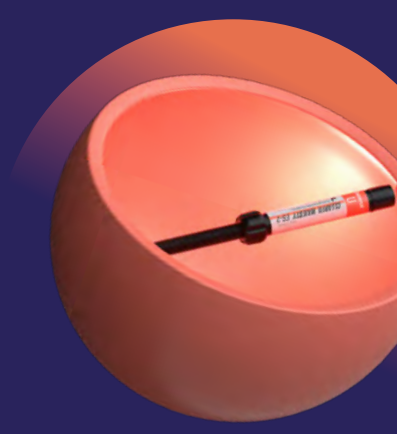
KATANA™
Cleaner

Descontaminação
completa da peça



CLEARFIL™
Universal Bond Quick 2

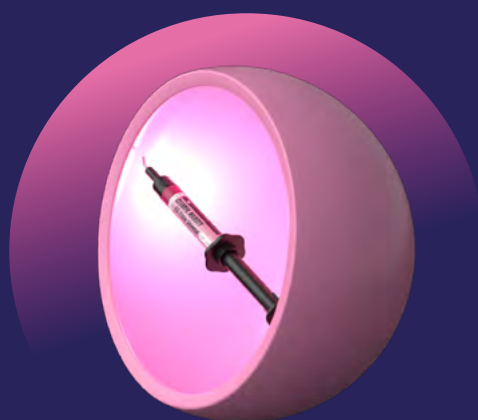
Adesão com menos
esforço



CLEARFIL MAJESTY™
ES-2 Universal

Elevar as
restaurações
de cor única

Maior Confiança



CLEARFIL MAJESTY™
ES Flow Universal

**Tonalidades
intuitivas na
versão fluída**



PANAVIA™ SA Cement
Universal

**Cimentação
simplificada**

O porquê de soluções universais?

Embora cada um dos nossos produtos universais seja concebido para integrar no seu fluxo de trabalho, permitindo-lhe otimizar certas etapas, é a combinação destes materiais que lhe oferece as maiores vantagens.

Não é não é por acaso que as nossas equipas de investigadores no Japão colaboram estreitamente para se certificarem de que os produtos que concebem estão perfeitamente alinhados uns com os outros.



Para cada procedimento

Os nossos produtos são feitos uns para os outros e concebidos para funcionar constantemente, permitindo-lhe concentrar-se nos cuidados ao doente e não nos materiais que utiliza.

Menos componentes, procedimentos otimizados

Ao racionalizar os materiais, o nosso objetivo é simplificar o seu dia, reduzir a complexidade desnecessária e aumentar a sua produtividade.

Apoio a técnicas minimamente invasivas

Desenvolvemos soluções que apoiam tratamentos suaves e orientados para os defeitos - mantendo sempre o bem-estar de cada paciente no centro dos cuidados.

Redução do stock, Menos desperdício

Com menos produtos para armazenar, a sua equipa irá gerir o stock com facilidade, evitando custos e desperdícios desnecessários, tendo um impacto positivo no ambiente.

Medicina Dentária Direta

Menos componentes, Máxima da eficiência

Quer seja para restaurar uma cavidade anterior ou posterior com compósito, temos a combinação de produtos certa para si. É adaptada às suas preferências, ajudando-o nas suas decisões clínicas. Eis como os nossos produtos simplificam os seus procedimentos de restauração:

Preparação

Após a preparação dos dentes, utilize o KATANA™ Cleaner para remover a contaminação, oferecendo um elevado efeito de limpeza com sal MDP.

Adesão

Aplicar o CLEARFIL™ Universal Bond Quick 2 utilizando a sua técnica de acondicionamento preferida. Uma única camada - sem tempos de espera - minimiza o risco de contaminação e cria uma ligação forte e uniforme sem risco de encharcamento.

Preenchimento

Para a restauração de cavidades, o CLEARFIL MAJESTY™ES-2 Universal oferece a opção de conceito de cor inteligente e um ótimo manuseamento. Em alternativa, considere o CLEARFIL MAJESTY™ ES Flow Universal para uma excelente combinação de cores com apenas duas cores. Estes tem propriedades mecânicas comparáveis às dos compósitos definitivos.

Acabamento e polimento

As restaurações de acabamento e polimento da série CLEARFIL MAJESTY™ ES são rápidas e fáceis, graças à tecnologia de preenchimento avançada. Utilize o TWIST™ DIA para Compósito.

Prótese dentária

Adesão Forte, Vida longa

A longevidade das restaurações indirectas depende muito da qualidade da adesão entre o dente e o trabalho protético.

Em trabalhos minimamente invasivos com retenção mecânica limitada, uma forte adesão química é crucial para o sucesso a longo prazo.

Preparação

Preparar o dente conforme necessário e efetuar a sua impressão. Com os materiais KATANA™ Zirconia Multi-Layered, o seu laboratório pode criar restaurações finas e de alto desempenho que requerem um espaço mínimo. Pergunte sobre a espessura planeada para preservar a estrutura dentária.

Prova e limpeza

Depois de verificar a adaptação e a estética da restauração, as superfícies são contaminadas com saliva e sangue. Pode enviá-las de volta para o laboratório para limpeza e pré-tratamento, ou simplesmente utilizar o KATANA™ Cleaner para remover a contaminação das superfícies de ligação pré-tratadas.

Cimentação

Após a limpeza, aplique PANAVIDA™ SA Cement Universal para cimentação, proporcionando uma ligação forte graças aos monómeros proprietários LCSi e monómeros MDP, sem necessidade de usar primers separados.

Para uma força de adesão ainda maior ao esmalte e à dentina, aplique primeiro o CLEARFIL™ Universal Bond Quick 2 sobre o dente.



“Cinco produtos: principais características!”

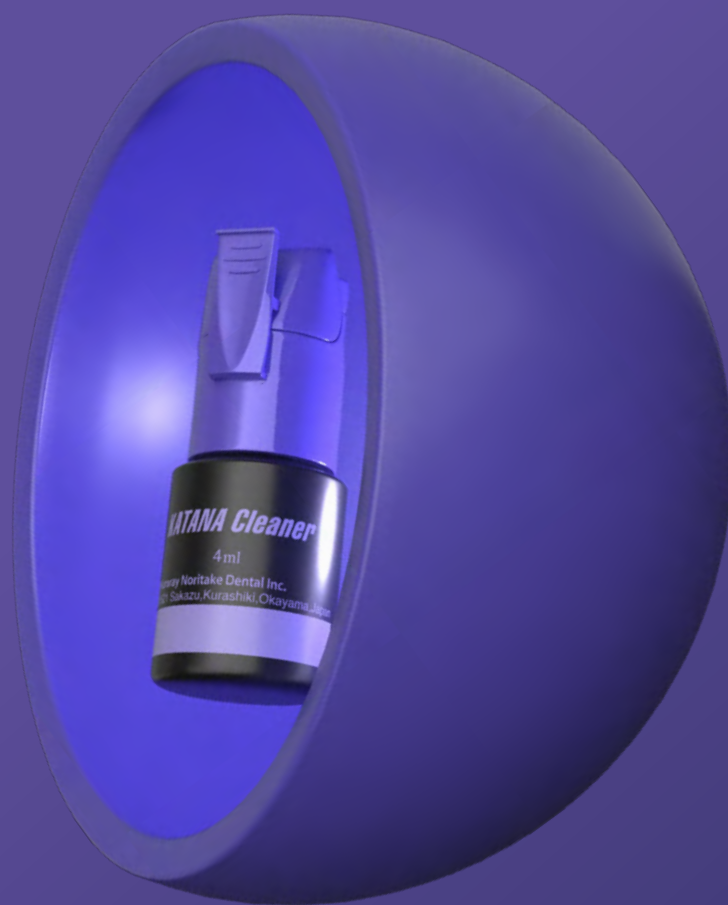




KATANA™ Cleaner

**Limpeza
independentemente
da peça**

Uma superfície limpa é fundamental para qualquer restauração. Com o seu valor de pH de 4,5, o produto de limpeza e KATANA™ Cleaner foi cuidadosamente concebido para remover de forma rápida e eficaz os contaminantes das superfícies dentárias e restaurações, ajudando-o a obter uma superfície de ligação limpa e altamente energética, promovendo uma adesão mais forte e mais fiável.



Rápido e eficaz

Utilize o KATANA™ Cleaner sempre que precisar de um processo de limpeza simples e rápido que prepara as superfícies para a adesão ou cimentação.

Utilização intra e extra-oral

Ao contrário de muitas outras soluções de limpeza, este produto foi mesmo concebido para utilização intra-oral, o que abre as portas para uma vasta gama de aplicações.

Versátil em todas os materiais

Quer esteja a limpar superfícies dentárias ou materiais de restauração, o KATANA™ Cleaner suporta uma adesão fiável.

O componente chave que permite um elevado efeito de limpeza.

O produto de limpeza KATANA™ contém sal MDP, que é baseado em 10-Methacrilóiloxidecil Di-hidrogénio fosfato.

Aplicado à superfície (potencialmente) contaminada, remove as proteínas de forma fiável e eficaz.

Desta forma, cria condições óptimas de adesão entre o dente e a restauração.

CLEARFIL™ Universal Bond Quick 2

**O adesivo
universal da
nova geração**

Concebido para melhorar o seu fluxo de trabalho, o CLEARFIL™ Universal Bond Quick 2 proporciona um desempenho robusto numa variedade de situações clínicas. Adequado para todas as técnicas de acondicionamento, para restaurações diretas e indiretas, bem como procedimentos de construção de núcleos, proporciona precisamente a versatilidade e flexibilidade de que necessita.



Aplicação rápida

Sem tempos de espera, a aplicação é rápida e simplifica o processo. Isto reduz o risco de contaminação, mesmo quando o controlo da humidade é difícil.

Adesão consistentemente forte e duradoura

Utilizando a Tecnologia Avançada de Monómeros, o adesivo cria uma ligação sólida ao esmalte, dentina e compósito, proporcionando restaurações de longa duração.

Risco mínimo de encharcamento

A fluidez melhorada cria uma camada de adesão fina e uniforme. Isto minimiza o risco de formação de encharcamento e mantém a morfologia exacta da preparação.

O segredo da velocidade, da fiabilidade e da versatilidade. Tecnologia avançada de monómeros

Monómero MDP original

Responsável por uma adesão forte e duradoura à hidroxiapatite e a uma vasta gama de materiais de restauração.

Monómero de amida

Permite uma rápida penetração na estrutura do dente e formar uma rede reticulada hidrofóbica estável durante a polimerização

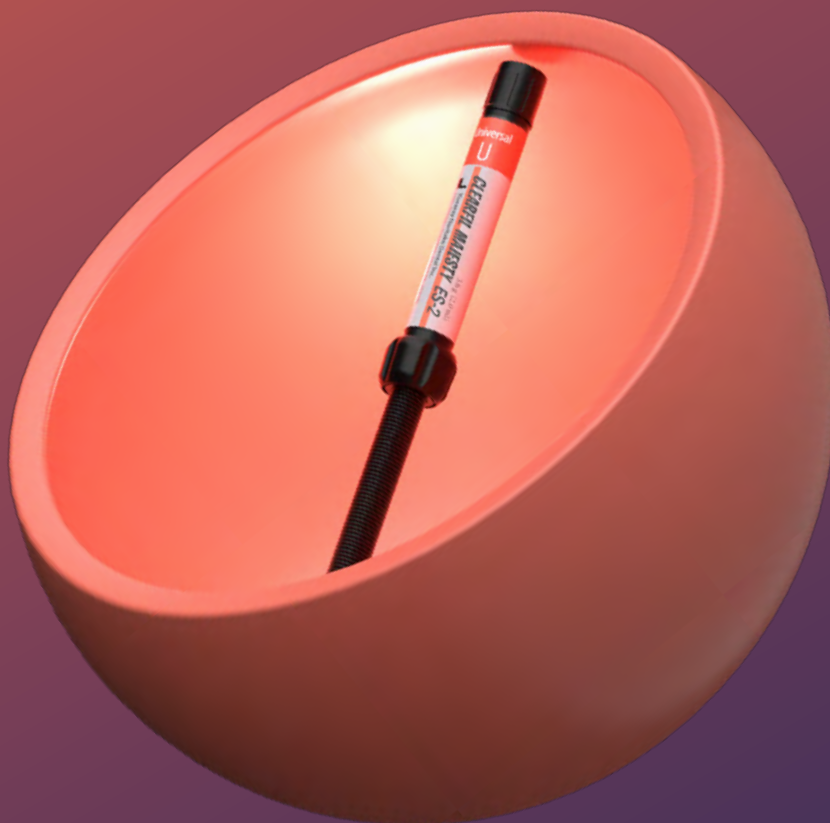
Monómero de uretano tetra metacrilato (UTMA)

estabelecendo uma camada de ligação particularmente fina, forte e estável, melhorando a resistência da própria camada de adesão. Isto resulta numa maior resistência às forças de contração.

CLEARFIL MAJESTY™ ES-2 Universal

Elevação de restaurações de uma só cor

Sabemos que determinar a cor exacta do dente de um paciente pode ser um desafio, e foi por isso que desenvolvemos a linha CLEARFIL MAJESTY™ ES-2 Universal, composta por três cores - duas para a região anterior e uma para a região posterior. Porque se misturam naturalmente com a estrutura dentária circundante, pode utilizá-los com confiança. Dependendo do número de paredes da cavidade remanescentes, pode precisar apenas de uma cor ou seleccionar duas cores quando as paredes da cavidade estão ausentes



Estética brilhante

Graças a um número reduzido de tons que se misturam na perfeição, é possível criar excelentes restaurações com o mínimo de esforço.

Prático, manuseamento sem stress

O compósito trabalha-se sem esforço, devido à sua fácil maleabilidade, anti-aderência e um longo tempo de trabalho.

Desempenho convincente, desempenho a longo prazo

Uma composição bem equilibrada permite-lhe polir a superfície com um brilho elevado em segundos, com um mínimo de desgaste.

A chave para uma ótima correspondência cromática e propriedade mecânica

A tecnologia de difusão da luz (Light Diffusion Technology) faz com que o CLEARFIL MAJESTY™ ES-2 Universal se integre perfeitamente com a estrutura dentária circundante. O equilíbrio ótimo entre o preenchimento sub-micrónico, a carga de preenchimento, a matriz de resina e a tecnologia patentada de silano permite uma combinação equilibrada de propriedades mecânicas e ópticas.

CLEARFIL MAJESTY™ ES Flow Universal

**A correspondência
intuitiva em
tonalidades fluidas**

Este inovador compósito fluido, disponível em dois níveis de fluidez, permite a correspondência de cores sem ser necessárias a guia de cores!

Com apenas duas cores disponíveis, U e UD, mistura-se perfeitamente com a estrutura dentária circundante, permitindo-lhe criar excelentes restaurações com o mínimo de esforço. Como é tão forte como muitos compósitos definitivos, permite a uma vasta gama de aplicações.



Resultados sem esforço

Com apenas dois tons à sua disposição e propriedades naturais de mistura, conseguir resultados excepcionais é muito simples.

Comportamento de fluxo agradável

Adapte a fluidez ao seu caso específico
- escolha entre as opções LOW ou Super LOW. Ambas as opções asseguram uma manipulação sem esforço, tornando o seu trabalho muito fácil e agradável.

Ampla gama de indicações

Graças às suas propriedades mecânicas que rivalizam com as dos compósitos definitivos, este compósito fluido é ótimo para utilização mesmo em áreas de tensão, como a superfície oclusal.

Equilíbrio de tonalidades e resistência

Uma fusão inteligente de translucidez semelhante à do esmalte, croma semelhante ao da dentina e a tecnologia de difusão de luz permite obter combinações de cores impressionantes apesar da gama de cores simplificada. A tecnologia Submicron Filler é o segredo da sua impressionante resistência e retenção do polimento.

PANAVIA™ SA Cement Universal

Simplificar a cimentação

Incorporando a essência das soluções inteligentes, o PANAVIA™ SA Cement Universal transforma o processo de cimentação ao eliminar passos desnecessários. Não há necessidade de usar um primer separado - basta aplicar o cimento e avançar com a sua restauração. Concebido para ser excelente com uma variedade de materiais de restauração, incluindo cerâmica de vidro, este cimento oferece-lhe mais confiança nos seus resultados.



Cimento de um só passo

Concebido para aderir a zircónia, metal, compósito e cerâmica de vidro, este material elimina a necessidade de primers adicionais, tornando o seu fluxo de trabalho mais harmonioso do que nunca.

Facilidade de utilização

Enquanto o produto optimiza o seu processo, também proporciona um manuseamento fácil, uma distribuição e remoção sem esforço para uma experiência sem complicações.

Liberdade de escolha

Se pretender aumentar a força de adesão à estrutura dentária em cenários específicos, pode aplicar CLEARFIL™ Universal Bond Quick 2 para um impulso extra.

A fórmula do êxito com menos passos e alto rendimento

O monómero exclusivo LCSi do PANA VIA™ SA Cement Universal cria uma união química robusta com compósitos de resina, porcelana e cerâmicas de tipo sílice como o dissilicato de lítio. Por outro lado, o monómero MDP original proporciona uma forte adesão química à estrutura dentária, à zirconia e ao metal. Esta inteligente combinação de monómeros permite que o cimento de resina auto-adesivo de cura dual, crie uma união potente e duradoura, sem necessidade de um primer adicional.



Gama de produtos

KATANA™ Cleaner

#3970-EU 1 frasco (4 ml)

CLEARFIL™ Universal Bond Quick 2

#4042-EU Refill 1 frasco (5 ml)

#4044-EU Bottle Value Pack 3 frascos (5 ml cada)

#4046-EU Unit Dose Standard Pack 50 doses individuais de 1 ml, 50 pincéis aplicadores <fine silver>

CLEARFIL MAJESTY™ ES Flow Universal

#4600-EU Low (U) 1 seringa (1,5 ml), 15 agulhas

#4601-EU Low (UD) 1 seringa (1,5 ml), 15 agulhas

#4620-EU Super Low (U) 1 seringa (1,5 ml), 15 agulhas

#4621-EU Super Low (UD) 1 seringa (1,5 ml), 15 agulhas

CLEARFIL MAJESTY™ ES-2 Universal

#3181-EU Universal (U) 1 seringa (2 ml)

#3183-EU Universal Light (UL) 1 seringa (2 ml)

#3184-EU Universal Dark (UD) 1 seringa (2 ml)

#3182-EU Universal White (UW) 1 seringa (2 ml)

#3191-EU Universal (U) 20 PLT (0,25g)

#3193-EU Universal Light (UL) 20 PLT (0,25g)

#3194-EU Universal Dark (UD) 20 PLT (0,25g)

#3192-EU Universal White (UW) 20 PLT (0,25g)

PANAVIA™ SA Cement Universal

#4202-EU Handmix Universal (A2) 1 seringa (5 ml)

#4203-EU Handmix White 1 seringa (5 ml)

#4204-EU Handmix Translucent 1 seringa (5 ml)

#4212-EU Automix Universal (A2) 1 seringa (8,2g), 20 pontas de mistura

#4213-EU Automix White 1 seringa (8,2g), 20 pontas de mistura

#4214-EU Automix Translucent 1 seringa (8,2g), 20 pontas de mistura



Soluções inteligentes e otimizadas

UE Universal
Excellence

CONTATOS

Kuraray Europe Italia S.r.l
Via G. Boccaccio 21,
20123 Milano

Telefone 0039 02 63471228
Correio eletrônico dental-iberia@kuraray.com
Web www.kuraraynoritake.eu/pt



Kuraray Noritake Dental Inc.
1621 Sakazu, Kurashiki, Okayama 710-0801, Japan



Importado para a Europa por:

Kuraray Europe GmbH Philipp-Reis-Strasse 4
65795 Hattersheim am Main, Germany

- Antes de utilizar o produto, ler atentamente as instruções de uso fornecidas na embalagem.
- O fabricante reserva-se o direito de alterar as especificações e o aspeto do produto sem aviso prévio.
- As cores apresentadas nesta brochura podem ser ligeiramente diferentes das cores reais.

"CLEARFIL" "PANAVIA" e "CLEARFIL MAJESTY" são marcas registadas da KURARAY CO., LTD.
"KATANA" é marca registada da NORITAKE CO., LIMITED.

CE 0197



01/2025/MKA00730