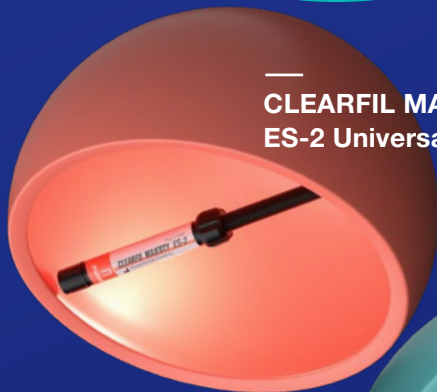


U E O E

**„Universal
Excellence“**



—
**CLEARFIL MAJESTY™
ES-2 Universal**



—
**KATANA™
Cleaner**



—
**CLEARFIL™
Universal Bond Quick 2**



—
**CLEARFIL MAJESTY™
ES Flow Universal**



—
**PANAVIA™
SA Cement
Universal**

Išmanūs ir supaprastinti sprendimai

**Mažiau komponentų ir
aiškios supaprastintos
procedūros**

„Kuraray Noritake Dental Inc.“ žino šiuolaikinės odontologijos praktikos reikalavimus. Derinti sudėtingas procedūras, įtemptą grafiką ir pacientų poreikius nėra lengva užduotis. Todėl jau dešimtmečius nenuilstamai dirbame, kad supaprastintume, pagerintume ir patobulintume kiekvieną jūsų darbo etapą. Mūsų vizija aiški: pasaulis, kuriame medžiagos ir įrankiai sklandžiai veikia jūsų rankose, kuriame sudėtingumas sumažintas iki minimumo ir kuriame turite pakankamai laiko sutelkti dėmesį į tai, kas svarbiausia: individualius kiekvieno paciento norus ir poreikius. Būtent tai ir yra odontologijos ateitis, ir mes kuriame ją kartu.



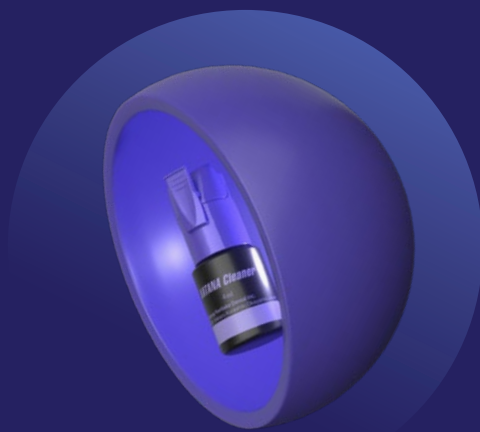
„Universal
Excellence“

Mažiau sudėtingumo

Kodėl „Universal“ produktai?

Suprantame, kad suderinti efektyvumą ir kokybę – nelengva užduotis. Todėl esame pasiryžę kurti sprendimus, kurie sklandžiai sujungtų abu aspektus. Mūsų suderinti produktai, sukurti taikant pažangiausias technologijas, intuityviai naudojami ir visada garantuoja patikimus rezultatus. Tikslas? Suteikti jums galimybę skirti dėmesį tam, kas iš tiesų svarbu.

Tai „Universal Excellence“!



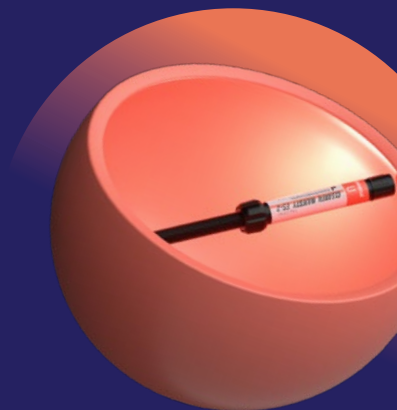
KATANA™
Cleaner

Efektyviai
valantis



CLEARFIL™
Universal Bond Quick 2

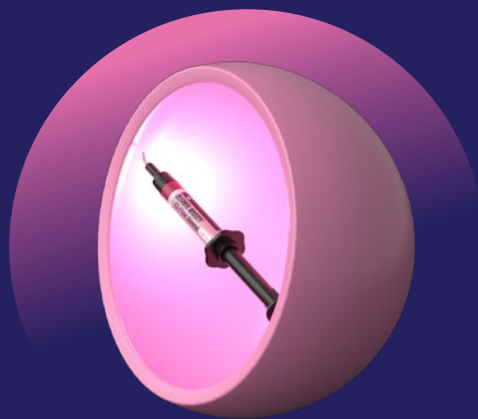
Surišimas nededant
pastangų



CLEARFIL MAJESTY™
ES-2 Universal

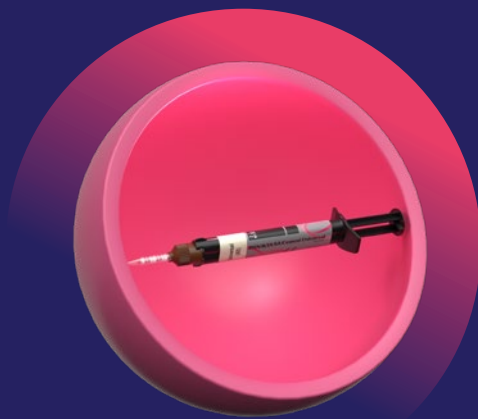
Natūralios
vieno atspalvio
restauracijos

Daugiau pasitikėjimo



CLEARFIL MAJESTY™
ES Flow Universal

**Intuityvus atspalvio
adaptavimas**



PANAVIA™ SA Cement
Universal

**Supaprastintas
cementavimas**

Kodėl verta rinktis „Universal“ procedūrų sprendimus?

Kiekvienas mūsų „Universal“ produktas apgalvotai sukurtas taip, kad sklandžiai įsilietų į jūsų darbo procesą. Tačiau būtent šių medžiagų sinergija teikia didžiausią naudą. Taigi mūsų produktų kūrimo komandos Japonijoje glaudžiai bendradarbiauja siekdamos užtikrinti, kad kiekvienas produktas būtų puikiai suderintas.



Suderinta technologija

Mūsų produktai sukurti vienas kitam ir veikia suderintai. Nebereikia galvoti apie sudėtingas procedūras ir galima sutelkti dėmesį į pacientų priežiūrą.

Intuityvūs ir lankstūs

Su mūsų „Universal Excellence“ produktais lengva dirbti ir reikia tik kelių minimalių etapų. Atskiri produktai taip pat suderinami su kitais „Kuraray Noritake“ produktais. Pasirinkite ir supaprastinkite kasdienį darbą naudodami „Universal Excellence“.

Palaikomi minimaliai invaziniai metodai

Kuriame sprendimus, kurie padeda taikyti švelnų, į trūkumus orientuotą gydymą ir visada rūpinamės kiekvieno paciento gerove.

Supaprastintas priemonių kompleksas Mažiau atliekų

Kadangi reikia laikyti mažiau komponentų, jūsų komanda lengvai tvarkys turimas atsargas, o jūs darysite teigiamą poveikį aplinkai sumažindami atliekų kiekį.

Tiesioginis restauravimas

Mažiau komponentų, maksimalus efektyvumas

Nesvarbu, ar restauruojate priekinę, ar šoninių dantų, turime jums tinkamą gaminių derinį. Jis pritaikytas pagal jūsų pageidavimus bei padeda priimti sprendimus. Štai kaip mūsų produktai supaprastina restauravimo procedūras:

Paruošimas

Baigę ruošti dantis nešvarumus šalinkite ypač efektyviai valančiu „KATANA™ Cleaner“ su MDP druska.

Surišimas

Užtepkite „CLEARFIL™ Universal Bond Quick 2“ taikydami pageidaujamą ėsdinimo metodą. Vienas sluoksnis (nereikia laukti) sumažina užteršimo riziką ir sukuria tvirtą, tolygų surišimą be kaupimosi.

Plombavimas

Ertmėms restauruoti siūlomas universalus pastos tipo variantas „CLEARFIL MAJESTY™ ES-2 Universal“, pasižymintis išmaniąja atspalvių koncepcija ir puikiu valdymu. Kaip alternatyvą galite naudoti „CLEARFIL MAJESTY™ ES Flow Universal“, kad puikiai suderintumėte spalvas naudodami vos du atspalvius. Puikios mechaninės savybės atitinka pastos tipo kompozitą.

Apdaila ir poliravimas

Dėl pažangios užpildų technologijos naudojant „CLEARFIL MAJESTY™ ES“ seriją galima greitai ir paprastai atlikti restauracijų apdailą ir jas nupoliruoti. „TWIST™ DIA for Composite“ yra puikus papildymas siekiant didesnio žvilgesio.

Dantų protezavimas

Stiprus surišimas, ilga tarnavimo trukmė

Netiesioginių restauracijų su maža arba ribota paruošiant sudaroma retencija ilgaamžiškumas labai priklauso nuo surišimo kokybės. Adhezyvinio cementavimo procedūros yra puikus pasirinkimas. Adhezyvinis cementavimas net ir tais atvejais, kai nėra privalomas, dažnai būna naudingas. Ypač jei adhezyvinė procedūra yra paprasta ir lengva. Mūsų savaiminės adhezijos „PANAVIA™ SA Cement Universal“ turi daugybę privalumų atliekant kasdienes cementavimo procedūras.

Paruošimas

Paruoškite pagal reikalavimus ir padarykite (skaitmeninį) atspaudą. Pasirinkite norimą medžiagą netiesioginei restauracijai. Pavyzdžiui, „KATANA™ Multi-Layered Zirconia“ priemonė gali būti naudojama monolitiškai net ir estetiškai svarbioje srityje, neatsižvelgiant į tai, ar taikomas ir mikrosluoksniavimo metodas ar ne.

Primatavimas ir valymas

Primatavus restauraciją paviršiai gali būti užteršti. Šiuo metu pagal moderniausią metodiką prieš atliekant adhezinį cementavimą pradedama nuo pirminio apdorojimo. Jei prieš primatuodamas dantų technikas atliko pirminį apdorojimą, „KATANA™ Cleaner“ yra tinkamas sprendimas pašalinti ant protezų esančius nešvarumus. Dešimt sekundžių trinkite adhezinį paviršių, paskui nuplaukite ir nusauskite.

Cementavimas

Baigę valyti užcementuokite restauraciją naudodami „PANAVIA™ SA Cement Universal“. Dėl patentuotų LCSi ir MDP monomerų šis cementas stipriai suriša cirkonio oksidą ir stiklo keramiką. Nereikia atskirai naudoti praimerio. Naudokite „CLEARFIL™ Universal Bond Quick 2“, kad padidintumėte surišimo su danties audiniais stiprumą.



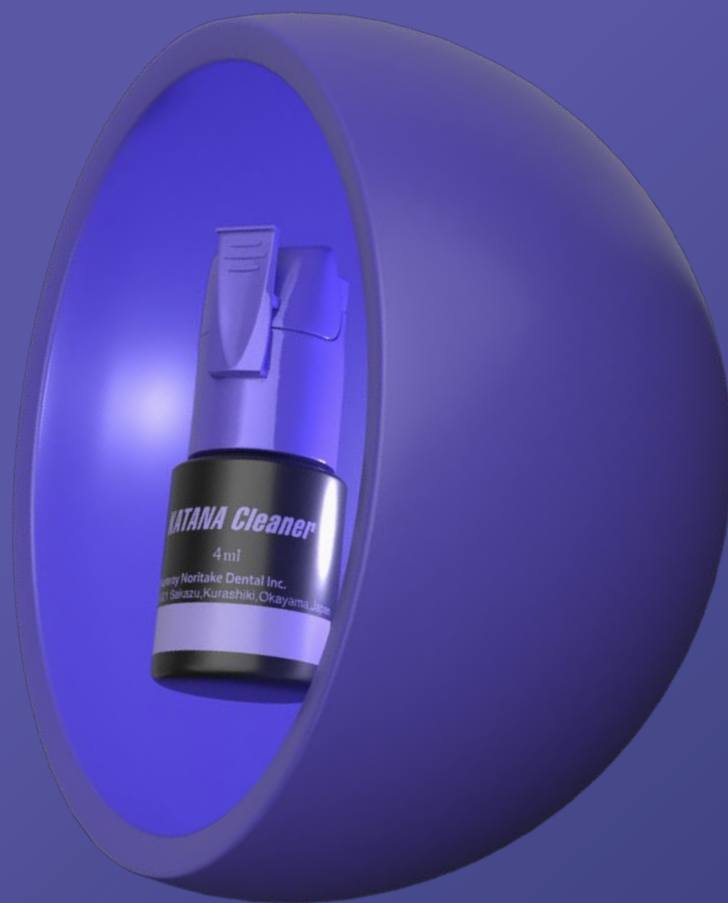
Penki produktai: Detali apžiūra



„KATANA™ Cleaner“

Efektyviai valantis

Optimaliam surišimui užtikrinti būtinas švarus paviršius. „KATANA™ Cleaner“ yra specialiai sukurtas taip, kad greitai ir veiksmingai pašalintų teršalus nuo dantų paviršiaus ir restauracijų. Jo sudėtyje esanti paviršiaus aktyvioji MDP druska, gauta iš originaliosios MDP, veikia vos 10 sekundžių trinant ir atkuria nepriekaištingą, stiprų surišamąjį paviršių. Greičiausias būdas sudaryti tvirtą patikimą surišimą.



Greita ir veiksminga

Naudokite „KATANA™ Cleaner“ prareikus paprasto ir greito valymo proceso, kurio metu paviršius paruošiamas toliau surišti ar cementuoti. Tiesiog aplikaukite ir trinkite 10 sekundžių, tada nuplaukite ir nusauskite – paviršius paruoštas cementuoti.

Naudojimas burnos viduje ir išorėje

Skirtingai nuo kitų valiklių, „KATANA™ Cleaner“ pH yra 4,5, todėl šią priemonę galima naudoti ne tik burnos išorėje, bet ir viduje.

Universalus, tinkantis įvairiems pagrindams

Nesvarbu, ar valote dantų paviršius, ar restauracines medžiagas, „KATANA™ Cleaner“ užtikrins patikimą surišimą.

Pagrindinis komponentas, užtikrinantis didelį valymo veiksmingumą

„KATANA™ Cleaner“ sudėtyje yra MDP druskos, kurios pagrindą sudaro 10-metakriloiloksidecildivandenilio fosfatas. Aplikavus ant užteršto paviršiaus jis patikimai ir veiksmingai jį valo. Taikant greitą ir paprastą procedūrą „KATANA™ Cleaner“ atkuria optimalias danties ir restauracijos surišimo sąlygas.

„CLEARFIL™ Universal Bond Quick 2“

Viską surišantis surišiklis

„CLEARFIL™ Universal Bond Quick 2“ sukurtas siekiant patobulinti darbo eigą. Jis patikimai veikia įvairiose klinikinėse situacijose. Šis modernus universalus vieno etapo adhezyvas yra „Universal Excellence“ asortimento pagrindas. Jį itin greita ir paprasta naudoti. Tiesiog įtrinkite, nusausinkite ir sukietinkite. Jį naudokite tiesioginio ir netiesioginio surišimo procedūroms. Derinama su šviesoje kietinamos ir dukart kietinamos dervos pagrindu pagamintomis medžiagomis.



Greitoji procedūra

Nereikia laukti, greita aplikuoti ir paprasta naudoti.

Nuolat stiprus ir patvarus surišimas

Taikant pažangią monomerų technologiją adhezyvas geriau susiriša su emaliu, dentinu ir kompozitu, todėl restauracijos tampa ilgaamžės.

Geresnis takumas

Geresnis takumas sukuria ploną, tolygų surišimo sluoksnį. Tai sumažina susikaupimo riziką ir išlaiko tikslią paruošto danties morfologiją.

Greičio, patikimumo ir universalumo paslaptis Pažangi monomerų technologija

Originalus MDP monomas Užtikrina tvirtą ir ilgaamžį surišimą su hidroksiapatitu ir įvairiomis restauracinėmis medžiagomis

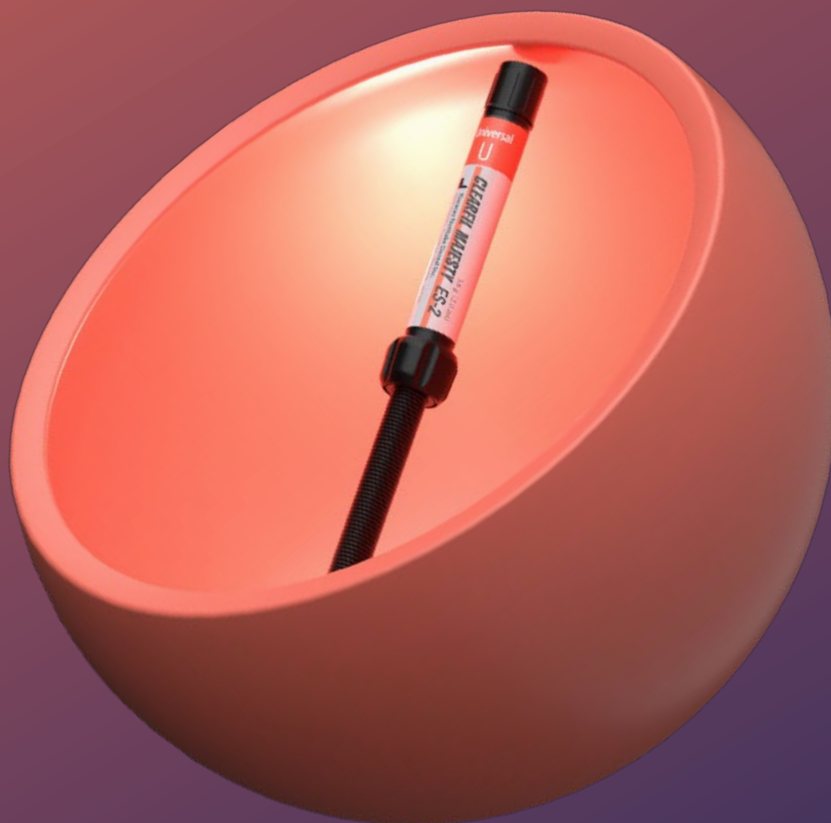
Amido monomas Leidžia greitai įsiskverbti į danties struktūrą ir polimerizacijos metu suformuoja stabilų, hidrofobinį skersinio ryšio tinklą

Uretano tetrametakrilatas (UTMA) Monomas, sukuriantis itin ploną, bet stiprų ir stabilų surišamąjį sluoksnį, pagerinantį paties surišamojo sluoksnio tvirtumą. Dėl to padidėja atsparumas susitraukimo jėgoms.

„CLEARFIL MAJESTY™ ES-2 Universal“

**Estetiškos
vieno atspalvio
restauracijos**

„CLEARFIL MAJESTY™ ES-2 Universal“ buvo sukurtas siekiant praleisti atspalvių pasirinkimo etapą ir padidinti klinikinį efektyvumą nesumažinant estетinių rezultatų. Seriją sudaro tik trys atspalviai. Patobulinta šviesos difuzijos technologija leidžia kompozitui natūraliai susilieti su danties struktūra, taigi sumažėja pasirinkimo variantų ir padidėja pasitikėjimas puikiu rezultatu.



Supaprastinta darbo eiga

Esant mažiau atspalvių galite kurti gražias restauracijas dėdami mažiausiai pastangų.

Lengva naudoti

Lengvai modeliuojamas ir nelipnus kompozitas veikia be pastangų, o jo darbo laikas ilgas.

Patvarus veikimas

Daugumos tiesioginių kompozitų, dedamų į užpakalinę sritį, atžvilgiu svarbus veikimas. „CLEARFIL MAJESTY™ ES-2 Universal“ pasižymi puikiu atsparumu dilimui, mažais susitraukimo įtempiais ir natūralia optine integracija. Lengvai poliruojamas ir išlaiko žvilgią, į emalį panašią apdailą net ir daug valant šepetėliu.

Raktas į puikų atspalvių atitikimą ir mechanines savybes

Dėl patentuotos šviesos difuzijos technologijos „CLEARFIL MAJESTY™ ES-2 Universal“ sklandžiai susilieja su aplinkinių dantų struktūra. Optimali submikroninių užpildo dalelių, jų kiekio, dervinės matricos ir patentuotos silano technologijos pusiausvyra sukuria subalansuotą mechaninių ir optinių savybių derinį.

„CLEARFIL MAJESTY™ ES Flow Universal“

**Intuityvus
atspalvių
derinimas
naudojant takųjį
kompozitą**

Šis novatoriškas takusis kompozitas (galima rinktis iš dviejų takumo variantų) atspalvių derinimą paverčia lengva užduotimi – nereikia jokio atspalvių vadovo! Naudojant tik du puikiai atrodančius papildomus atspalvius – U ir UD – produktas sklandžiai susilieja su aplinkine danties struktūra, todėl galite kurti gražias restauracijas minimaliomis pastangomis. Dėl daugybės įvairių savybių ir privalumų jį galima naudoti įvairiausiomis paskirtimis.



Rezultatai nededant pastangų

Naudodami tik du atspalvius ir pasitelkdami natūralias susiliejimo savybes išskirtinius rezultatus pasieksite vos keliais paprastais žingsniais.

Malonus takumas

Pritaikykite takumą pagal konkretų atvejį: rinkitės iš mažo arba itin mažo takumo variantų. Abu variantai lengvai dozuojami ir nesudėtingai modeliuojami, taigi darbas virs džiaugsmu.

Platus indikacijų spektras

Dėl mechaninių savybių, kurios prilygsta pastos tipo kompozitų savybėms, šis takus kompozitas puikiai tinka naudoti net ir įtempių veikiamose vietose, pavyzdžiui, okliuziniame paviršiuje.

Gerai subalansuotas atspalvių derinimas ir stiprumas

Sumani į emalį panašaus skaidrumo, dentino spalviškumo ir šviesos difuzijos technologijos sintezė leidžia pasiekti stulbinamų atspalvių derinių, nepaisant supaprastintos atspalvių gamos. Tačiau būtent submikroninių užpildo dalelių technologija yra įspūdingo tvirtumo ir poliravimo rezultatų išlaikymo paslaptis.

„PANAVIA™ SA Cement Universal“

Supaprastintas cementavimas

„PANAVIA™ SA Cement Universal“, įkūnijantis išmanių sprendimų esmę, transformuoja cementavimo procesą, nes nebereikia atlikti nereikalingų etapų. Nereikia naudoti atskiro praimerio – tiesiog aplikuoosite cementą ir toliau dirbkite prie restauracijos. Šis cementas sukurtas taip, kad puikiai tiktų įvairioms restauracinėms medžiagoms, įskaitant stiklo keramiką, taigi galėsite labiau pasitikėti savo rezultatais.



Vienetapis cementavimas

Ši medžiaga, sukurta surišti su cirkonio oksido, metalo, kompozito ir stiklo keramikos restauracijomis, todėl nereikia naudoti papildomų praimerių, o darbo eiga tampa sklandesnė nei bet kada anksčiau.

Naudojimo paprastumas

Nors produktas leidžia supaprastinti darbo procesą, jį lengva naudoti, nesudėtinga dozuoti, paprasta pašalinti jo perteklių, kad būtų galima dirbti be vargo.

Laisvė rinktis

Jei tam tikrais atvejais norite padidinti surišimo su danties struktūra stiprumą, naudokite „CLEARFIL™ Universal Bond Quick 2“, kad papildomai padidintumėte surišimo stiprumą.

Sėkmės formulė – mažiau etapų ir didelis veiksmingumas

„PANAVIA™ SA Cement Universal“ sudėtyje esantis unikalus LCSi monomeras sudaro tvirtą cheminį surišimą su derviniais kompozitais, porcelianu ir silicio dioksido tipo keramika, pvz., ličio disilikatu. O originalus MDP monomeras užtikrina stiprų cheminį surišimą su danties struktūra, cirkonio oksidu ir metalu. Šis išmanus monomerų derinys leidžia savaiminės adhezijos dvigubo kietinimo derviniam cementui užtikrinti stiprų ir patvarų surišimą – nereikia atskiro praimerio.



Užsakymo informacija

„KATANA™ Cleaner“

#3970-EU 4.0 ml x 1 bottle

„CLEARFIL™ Universal Bond Quick 2“

#4042-EU Bottle Refill 5,0 ml x 1 buteliukas
#4044-EU Bottle Value Pack 5,0 ml x 3 buteliukai
#4046-EU Unit Dose Standard Pack 0,1 ml vienkartinė dozė x 50,
smulkių šerelių aplikavimo šepetėlis, sidabrinis x 50 vnt.

„CLEARFIL MAJESTY™ ES Flow Universal“

#4600-EU Low (U) 1 švirkštas, 1,5 ml, 15 adatinių antgalių
#4601-EU Low (UD) 1 švirkštas, 1,5 ml, 15 adatinių antgalių
#4620-EU Super Low (U) 1 švirkštas, 1,5 ml, 15 adatinių antgalių
#4621-EU Super Low (UD) 1 švirkštas, 1,5 ml, 15 adatinių antgalių

„CLEARFIL MAJESTY™ ES-2 Universal“

#3181-EU Universal (U) 1 švirkštas, 2,0 ml
#3183-EU Universal Light (UL) 1 švirkštas, 2,0 ml
#3184-EU Universal Dark (UD) 1 švirkštas, 2,0 ml
#3182-EU Universal White (UW) 1 švirkštas, 2,0 ml
#3191-EU Universal (U) 20 iš anksto užpildytų antgalių (PLT), 0,25 g
#3193-EU Universal Light (UL) 20 iš anksto užpildytų antgalių (PLT), 0,25 g
#3194-EU Universal Dark (UD) 20 iš anksto užpildytų antgalių (PLT), 0,25 g
#3192-EU Universal White (UW) 20 iš anksto užpildytų antgalių (PLT), 0,25 g

„PANAVIA™ SA Cement Universal“

#4202-EU Handmix Universal (A2) 1 švirkštas, 5,0 ml
#4203-EU Handmix White 1 švirkštas, 5,0 ml
#4204-EU Handmix Translucent 1 švirkštas, 5,0 ml
#4212-EU Automix Universal (A2) 1 švirkštas, 8,2 g, 20 maišymo antgalių
#4213-EU Automix White 1 švirkštas, 8,2 g, 20 maišymo antgalių
#4214-EU Automix Translucent 1 švirkštas, 8,2 g, 20 maišymo antgalių



Išmanesni sprendimai darbe



UE „Universal
Excellence“

Susisiekite su

„Kuraray Europe Benelux, Nordics, Baltics, UK & Ireland“

Margadantstraat 20, 1976 DN IJmuiden, Nyderlandai
PO-box 299, 1970 AG IJmuiden, Nyderlandai
infobaltics@kuraray.com
www.kuraraynoritake.eu



Importuotojas ES

„Kuraray Europe GmbH“

Philipp-Reis-Strasse 4,
65795 Hattersheim am Main, Vokietija
Tel. +49 (0)69 305 35 835
Faksas +49 (0)69 305 98 35 835
www.kuraraynoritake.eu
centralmarketing@kuraray.com

- Prieš naudodami šiuos gaminius būtinai perskaitykite kartu pateiktą naudojimo instrukciją.
- Gaminio specifikacijos ir išvaizda gali būti keičiama be įspėjimo.
- Gaminio spalva atspausdintame vaizde gali šiek tiek skirtis nuo tikrosios gaminio spalvos.

„CLEARFIL“, „PANAVIA“ ir „CLEARFIL MAJESTY“ yra „KURARAY CO., LTD.“ prekių ženklai.
„KATANA“ yra „NORITAKE CO., LIMITED“ prekių ženklas.



Kuraray Noritake Dental Inc.
1621 Sakazu, Kurashiki, Okayama 710-0801, Japan
www.kuraraynoritake.com

