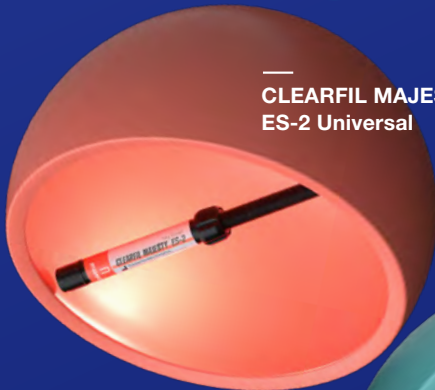


kuraray

Noritake

Universal Excellence

—
CLEARFIL MAJESTY™
ES-2 Universal



—
KATANA™
Cleaner



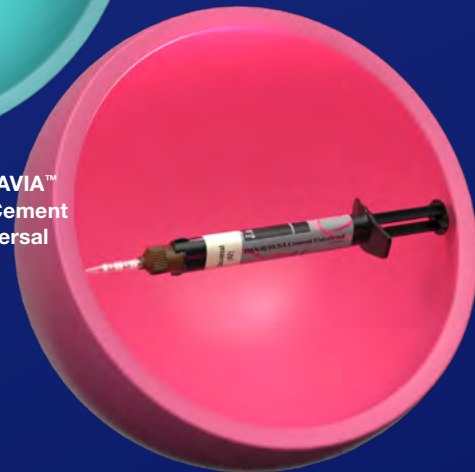
—
CLEARFIL™
Universal Bond Quick 2



—
CLEARFIL MAJESTY™
ES Flow Universal



—
PANAVIA™
SA Cement
Universal



Soluzioni intelligenti e ottimizzate

**Meno componenti.
Semplici passaggi.
Procedure ottimizzate.
Minimo rischio di errore.**

In Kuraray Noritake Dental Inc. comprendiamo le esigenze dei moderni studi dentistici. Bilanciare procedure complesse, tempi stretti ed esigenze dei pazienti non è un compito facile.

Ecco perché da decenni siamo impegnati in un viaggio incessante per ottimizzare, migliorare e perfezionare ogni fase del tuo lavoro.

La nostra visione è chiara: un mondo in cui i materiali e gli strumenti funzionano perfettamente nelle tue mani, in cui la complessità è ridotta al minimo e in cui hai abbastanza tempo per concentrarti su ciò che conta di più: i desideri e le esigenze individuali di ogni singolo paziente.

Questo è il futuro dell'odontoiatria e insieme lo stiamo realizzando.



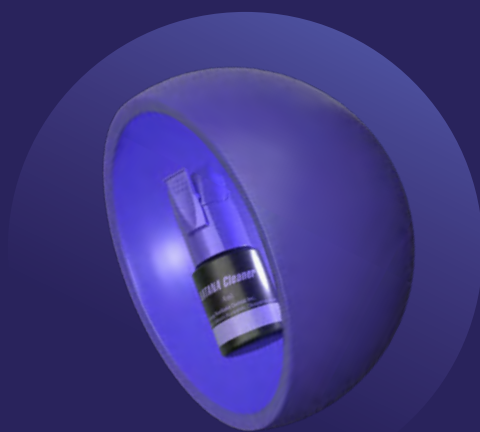
Meno complessità

Perché prodotti universali?

Sappiamo quanto possa essere difficile trovare un equilibrio tra efficienza e qualità, ma noi non scendiamo a compromessi: se una soluzione non è in grado di offrire entrambe le cose, non la portiamo avanti.

I nostri prodotti sono integrati e allineati tra loro e sviluppati con tecnologie avanzate, combinano facilità d'uso e risultati affidabili, in modo che tu possa concentrarti su ciò che conta di più.

Questa è l'eccellenza universale.



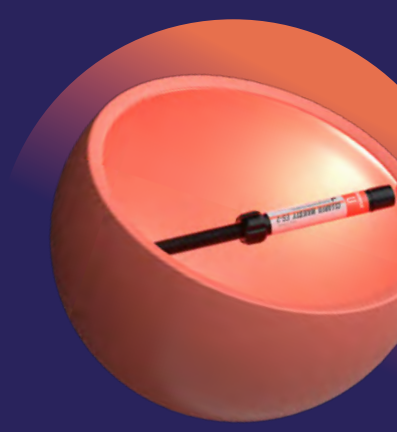
KATANA™
Cleaner

Decontaminante ad uso
intra ed extra-orale



CLEARFIL™
Universal Bond Quick 2

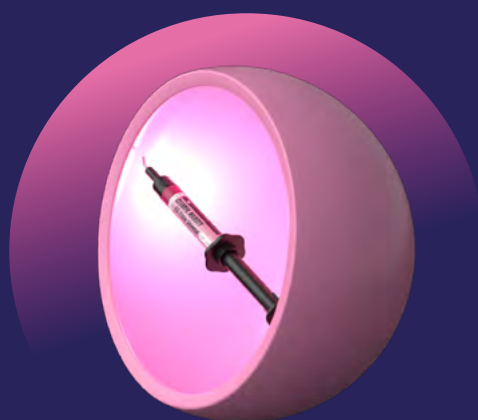
Adesione affidabile
in restaurativa diretta
e indiretta



CLEARFIL MAJESTY™
ES-2 Universal

Restauri di
alto livello
con un solo
colore

Più fiducia



CLEARFIL MAJESTY™
ES Flow Universal

La scelta intuitiva
del colore applicata
al fluido ad alta
carica di riempitivo



PANA VIA™ SA Cement
Universal

Cemento autoadesivo
universale per un'adesione
affidabile a tutte le interfacce
protesiche senza primer.
Convertibile in cemento adesivo

Perché scegliere procedure universali?

Sebbene ciascuno dei nostri prodotti universali sia realizzato per integrarsi nel tuo flusso di lavoro, consentendoti di semplificare alcune fasi, è l'uso combinato di questi materiali che ti offre grandi vantaggi.

Il nostro team di sviluppatori in Giappone collabora costantemente per assicurarsi che i prodotti progettati siano allineati e integrabili tra loro.



Per ogni procedura

I nostri prodotti sono integrabili tra loro e progettati per funzionare in modo coerente, consentendoti di concentrarti sulla cura del paziente invece che sui materiali utilizzati.

Meno componenti, procedure ottimizzate

Ottimizzando i materiali, abbiamo come obiettivo primario la semplificazione della tua pratica clinica quotidiana, la riduzione delle complessità e l'aumento della tua efficienza.

Supporto alle tecniche mini-invasive

Sviluppiamo soluzioni che supportano approcci terapeutici delicati e mirati sul difetto, mantenendo sempre il benessere di ogni paziente al centro delle cure.

Inventario semplificato, meno sprechi

Con un minor numero di componenti da tenere in stock, il tuo team può gestire l'inventario con facilità, con, in aggiunta, un impatto positivo sull'ambiente, grazie alla riduzione di sprechi.

Restaurativa diretta

Meno componenti, massima efficienza

In caso di restauro di una cavità anteriore o posteriore in composito, abbiamo la combinazione di prodotti giusta per te. Personalizzabile in base alle tue preferenze per facilitare le tue decisioni cliniche. Ecco come i nostri prodotti semplificano le procedure di restauro diretto.

Preparazione

Dopo la preparazione dei denti, utilizzare KATANA™ Cleaner per rimuovere le contaminazioni, grazie all'ottima azione detergente del sale MDP.

Adesione

Applicare CLEARFIL™ Universal Bond Quick 2 utilizzando la tecnica di mordenzatura abituale. Un solo strato – senza tempo di attesa - riduce il rischio di contaminazione e crea un'adesione forte e uniforme senza accumuli.

Riempimento

Per il restauro di cavità, CLEARFIL MAJESTY™ ES-2 Universal offre un'opzione universale in pasta con un concetto di scelta del colore intelligente e un'ottima lavorabilità. In alternativa, si può considerare l'uso di CLEARFIL MAJESTY™ ES Flow Universal che offre un'eccellente integrazione cromatica con due soli colori e proprietà meccaniche paragonabili a quelle dei compositi in pasta.

Finitura e lucidatura

La finitura e la lucidatura dei restauri realizzati con CLEARFIL MAJESTY™ ES sono semplici da performare, grazie all'avanzata tecnologia dei riempitivi. Per questo passaggio, è possibile utilizzare TWIST™ DIA for Composite, un sistema di lucidatura innovativo.

Odontoiatria protesica

Forte adesione, lunga durata

La longevità dei restauri indiretti dipende in larga misura dalla qualità dell'adesione tra il dente e il manufatto protesico.

Nei casi clinici minimamente invasivi con ritenzione meccanica limitata, una forte adesione chimica è fondamentale per il successo a lungo termine.

Preparazione

Preparare il dente come necessario e prendere l'impronta. Con i materiali multistrato KATANA™ Zirconia, il laboratorio può creare restauri sottili e ad alte prestazioni che richiedono uno spazio minimo.

Informarsi sullo spessore necessario previsto per preservare la struttura del dente.

Prova e pulizia

Dopo aver verificato l'adattamento e l'estetica del restauro, le superfici sono contaminate da saliva e sangue. È possibile inviare il restauro al laboratorio per la pulizia e il pretrattamento, oppure utilizzare semplicemente KATANA™ Cleaner per rimuovere le contaminazioni dalle superfici di adesione pretrattate.

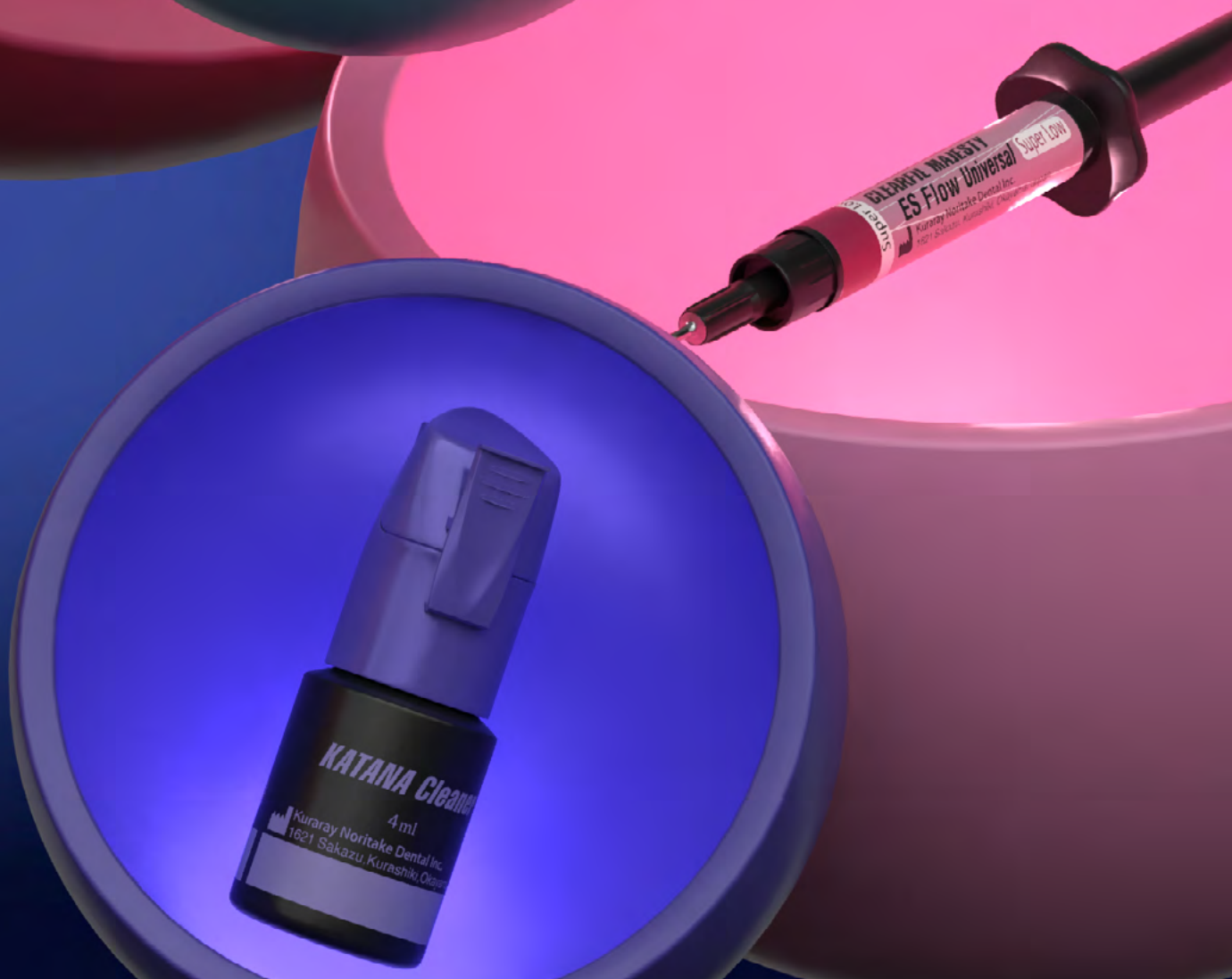
Cementazione

Dopo la pulizia, applicare PANA VIA™ SA Cement Universal per la cementazione. Questo cemento autoadesivo universale garantisce un'adesione forte, grazie ai monomeri proprietari LCSi e MDP, senza bisogno di primer separati. È convertibile in cemento adesivo, applicando l'adesivo universale CLEARFIL Universal Bond Quick 2 sul solo tessuto dentale, nei casi di scarsa o assenza di ritenzione del restauro.



**Cinque prodotti universali
integrati tra loro**



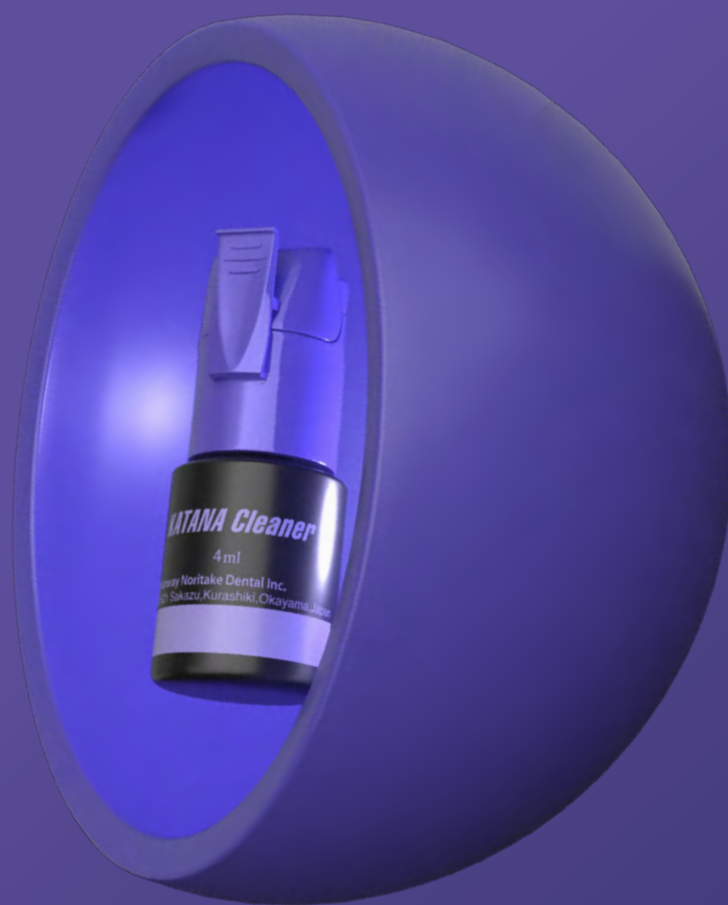


KATANA™ Cleaner

**Decontaminante
ad uso intra
ed extra-orale**

Una superficie decontaminata è fondamentale per qualsiasi restauro.

Con un valore di pH pari a 4,5, KATANA™ Cleaner è stato studiato per rimuovere rapidamente ed efficacemente le contaminazioni dalle superfici del dente e del manufatto protesico, aiutandoti a ottenere una superficie di adesione pulita e ottimizzata che favorisce un'adesione più forte e affidabile.



Rapido ed efficace

Utilizza KATANA™ Cleaner ogni volta che hai bisogno di un processo di pulizia semplice e veloce per preparare le superfici all'adesione o alla cementazione.

Uso intra ed extra orale

A differenza di molte altre soluzioni detergenti, il prodotto è stato progettato anche per l'uso intraorale.

Versatile su tutti i substrati

Utilizzabile sia per la pulizia delle superfici dentali sia per quella dei materiali da restauro, KATANA™ Cleaner favorisce un'adesione affidabile.

La componente chiave che consente un elevato effetto pulente di KATANA™ Cleaner è il sale MDP, a base di 10-Methacryloyloxydecyl Dihydrogen Phosphate. Applicato sulla superficie (potenzialmente) contaminata, rimuove le proteine in modo affidabile ed efficiente. In questo modo, crea condizioni di adesione ottimali sul dente e sul restauro.

CLEARFIL™ Universal Bond Quick 2

**L'adesivo
universale
di nuova
generazione**

Progettato per migliorare il flusso di lavoro, CLEARFIL™ Universal Bond Quick 2 offre prestazioni solide in diverse situazioni cliniche. Adatto a qualsiasi tecnica di mordenzatura, per restauri diretti e indiretti e per procedure di ricostruzione del moncone, offre esattamente la versatilità e la flessibilità necessarie.



Applicazione rapida

Senza tempi di attesa, l'applicazione è veloce e rende la procedura più snella. Questo riduce il rischio di contaminazione, anche quando il controllo dell'umidità è difficile.

Adesione costante, forte e duratura

Grazie alla Tecnologia Avanzata dei Monomeri, l'adesivo crea un legame solido con smalto, dentina e composito, garantendo restauri di lunga durata.

Rischio di accumulo ridotto al minimo

La migliorata fluidità consente di creare uno strato adesivo sottile e uniforme. Ciò riduce al minimo il rischio di formazione di accumuli o pozzetti localizzati di adesivo e mantiene la morfologia precisa della preparazione.

Il segreto di velocità, affidabilità e versatilità Tecnologia Avanzata dei Monomeri

Monomero MDP originale

permette un legame chimico forte e duraturo con l'idrossiapatite e un'ampia gamma di materiali da restauro.

Monomero ammidico

consente una rapida penetrazione nella struttura del dente e forma una rete reticolata idrofobica stabile durante la polimerizzazione.

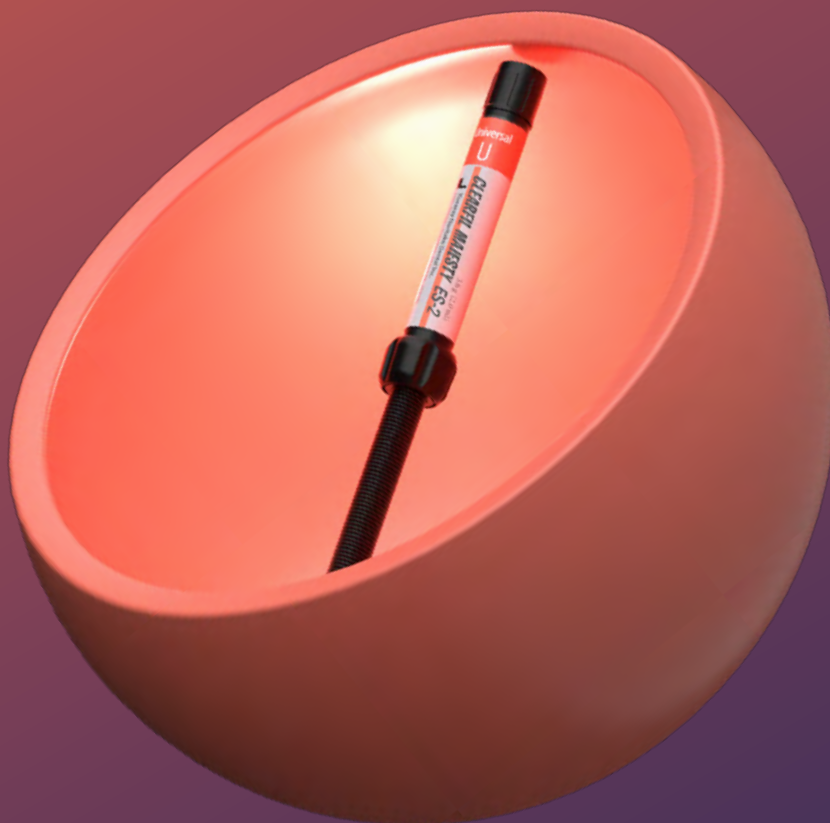
Il monomero tetra metacrilato di uretano (UTMA)

crea uno strato adesivo particolarmente sottile, forte e stabile, migliorando la resistenza dello strato di adesione stesso. Ciò si traduce in una maggiore resistenza alle forze di contrazione.

CLEARFIL MAJESTY™ ES-2 Universal

**Restauri di
alto livello
con un solo
colore**

Sappiamo che determinare l'esatto colore del dente di un paziente può essere difficile, per questo abbiamo sviluppato la linea CLEARFIL MAJESTY™ ES-2 Universal, composta da tre colori, due per la regione anteriore e uno per la regione posteriore. Poiché queste opzioni di colore si integrano in modo armonico con la struttura dentale circostante, si possono usare con fiducia. A seconda della quantità di pareti cavitare rimaste, può essere necessario un solo colore o la scelta tra due colori quando le pareti cavitare sono assenti.



Estetica brillante

Grazie a un numero ridotto di colori che si integrano perfettamente, è possibile creare splendidi restauri con il minimo sforzo.

Ottima lavorabilità e senza stress

Grazie alla facile modellabilità, alla non appiccicosità e al lungo tempo di lavorazione, il composito si lavora senza fatica.

Convincenti prestazioni a lungo termine

Una composizione ben bilanciata consente di lucidare la superficie per un'elevata brillantezza in pochi secondi, l'usura è ridotta e la compatibilità con il dente antagonista è assicurata.

La chiave per un'ottima corrispondenza cromatica e proprietà meccaniche

La Tecnologia proprietaria di Diffusione della Luce (Light Diffusion Technology) fa sì che CLEARFIL MAJESTY™ ES-2 Universal si integri perfettamente con la struttura dentale circostante. L'equilibrio ottimale tra riempitivi submicronici, carico di filler, matrice resinosa e tecnologia proprietaria dei silani permette una combinazione equilibrata di proprietà meccaniche e ottiche.

CLEARFIL MAJESTY™ ES Flow Universal

**La scelta
intuitiva
del colore
applicata
al fluido
ad alta
carica**

Questo innovativo composito fluido, disponibile in due colori, trasforma la scelta del colore in un passaggio facile, senza bisogno di guide cromatiche!

Disponibile in due opzioni di colore splendidamente complementari, U e UD, si fonde perfettamente con la struttura dentale circostante, consentendo di creare restauri bellissimi con il minimo sforzo. Essendo forte e resistente come molti compositi in pasta, CLEARFIL MAJESTY™ ES Flow Universal permette un'ampia gamma di applicazioni.



Risultati senza sforzo

Con due soli colori a disposizione e proprietà di integrazione cromatica naturali, è possibile ottenere risultati eccezionali in pochi semplici passaggi.

Ottima lavorabilità

La fluidità può essere scelta in base al caso specifico, scegliendo tra due livelli: Low e Super Low. Entrambe le varianti assicurano un'erogazione facile e una modellazione senza sforzo.

Ampia gamma di indicazioni

Grazie alle sue proprietà meccaniche paragonabili a quelle dei compositi in pasta, questo composito fluido universale è ottimo per l'uso anche in aree soggette a stress, come la superficie occlusale.

Abbinamento cromatico e resistenza ben bilanciati

L'intelligente fusione di traslucenza simile a quella dello smalto, croma simile a quello della dentina e Tecnologia di Diffusione della Luce consente di ottenere straordinari abbinamenti cromatici, nonostante la gamma di colori semplificata. La Tecnologia dei Filler Submicronici, invece, è il segreto dell'eccezionale resistenza e ritenzione dello smalto.

PANAVIA™ SA Cement Universal

**Cementazione
ottimizzata
senza primer**

Emblema dell'essenza delle soluzioni intelligenti, PANAVIA™ SA Cement Universal trasforma il processo di cementazione eliminando la necessità di un primer separato: basta applicare il cemento e procedere con il restauro. Progettato per eccellere con una varietà di materiali da restauro, tra cui la vetroceramica, questo cemento conferisce maggiore fiducia nei risultati.



Cemento one-step

Progettato per l'adesione a zirconia, metallo, composito e vetroceramica, PANA VIA™ SA Cement Universal elimina la necessità di ulteriori primer, rendendo il flusso di lavoro più fluido che mai.

Facilità d'uso

Oltre a semplificare il processo, il nostro cemento universale garantisce una facile lavorabilità, un'erogazione senza sforzo e una rimozione immediata degli eccessi, per una procedura senza sforzi.

Ancora più adesione

Se si desidera aumentare la forza di adesione alla struttura del dente, in situazioni specifiche, è possibile applicare CLEARFIL™ Universal Bond Quick 2 esclusivamente sulle parti del dente preparato che consentono un adeguato controllo dell'umidità.

La formula per il successo con meno passaggi e alte prestazioni

L'esclusivo monomero LCSi di PANA VIA™ SA Cement Universal forma un forte legame chimico con i compositi, la ceramica e le ceramiche di tipo siliceo come il disilicato di litio. Il monomero originale MDP, invece, assicura una forte adesione chimica alla struttura del dente, alla zirconia e al metallo. Questa combinazione intelligente di monomeri consente al cemento resinoso autoadesivo a polimerizzazione duale di creare un legame potente e duraturo, senza bisogno di un primer separato.



Gamma prodotto

KATANA™ Cleaner

#3970-EU 1 flacone (4 ml)

CLEARFIL™ Universal Bond Quick 2

#4042-EU	Ricambio	1 flacone (5 ml)
#4044-EU	Bottle Value Pack	3 flaconi (5 ml cad.)
#4046-EU	Unit Dose Standard Pack	50 monodose (0,1 ml cad.), 50 pennelli applicatori <fine silver>

CLEARFIL MAJESTY™ ES Flow Universal

#4600-EU	Low (U)	1 siringa (1,5 ml), 15 puntali ad ago
#4601-EU	Low (UD)	1 siringa (1,5 ml), 15 puntali ad ago
#4620-EU	Super Low (U)	1 siringa (1,5 ml), 15 puntali ad ago
#4621-EU	Super Low (UD)	1 siringa (1,5 ml), 15 puntali ad ago

CLEARFIL MAJESTY™ ES-2 Universal

#3181-EU	Universal (U)	1 siringa (2 ml)
#3183-EU	Universal Light (UL)	1 siringa (2 ml)
#3184-EU	Universal Dark (UD)	1 siringa (2 ml)
#3182-EU	Universal White (UW)	1 siringa (2 ml)
#3191-EU	Universal (U)	20 PLT (0,25 g cad.)
#3193-EU	Universal Light (UL)	20 PLT (0,25 g cad.)
#3194-EU	Universal Dark (UD)	20 PLT (0,25 g cad.)
#3192-EU	Universal White (UW)	20 PLT (0,25 g cad.)

PANAIA™ SA Cement Universal

#4202-EU	Handmix Universal (A2)	1 siringa (5 ml)
#4203-EU	Handmix White	1 siringa (5 ml)
#4204-EU	Handmix Translucent	1 siringa (5 ml)
#4212-EU	Automix Universal (A2)	1 siringa (8,2 g), 20 puntali di miscelazione
#4213-EU	Automix White	1 siringa (8,2 g), 20 puntali di miscelazione
#4214-EU	Automix Translucent	1 siringa (8,2 g), 20 puntali di miscelazione



Soluzioni intelligenti e ottimizzate

UE Universal
Excellence

CONTATTI

Kuraray Europe Italia S.r.l
Via G. Boccaccio 21,
20123 Milano, Italia

Telefono 02 63471228
E-Mail dental-italia@kuraray.com
Web www.kuraraynoritake.eu

 facebook.com/KurarayNoritakeInLab
facebook.com/KurarayNoritakeInClinic
 instagram.com/kuraraynoritakeitalia



Kuraray Noritake Dental Inc.
1621 Sakazu, Kurashiki, Okayama 710-0801, Japan



Importato per l'Europa da:

Kuraray Europe GmbH Philipp-Reis-Strasse 4
65795 Hattersheim am Main, Germany

- Prima di utilizzare questo prodotto, si raccomanda di leggere le Istruzioni per l'Uso fornite con il prodotto stesso.
- Le caratteristiche e l'aspetto del prodotto potrebbero variare senza preavviso.
- I colori stampati possono risultare leggermente diversi dai colori effettivi.

"CLEARFIL" "PANAVIA" e "CLEARFIL MAJESTY" sono marchi registrati o di proprietà di KURARAY CO., LTD.
"KATANA" è un marchio registrato o di proprietà di NORITAKE CO., LIMITED.

Comunicazione riservata al personale sanitario.

2025-038-GCLABBARI - v.4/25

CE 0197



01/2025/MKA00730