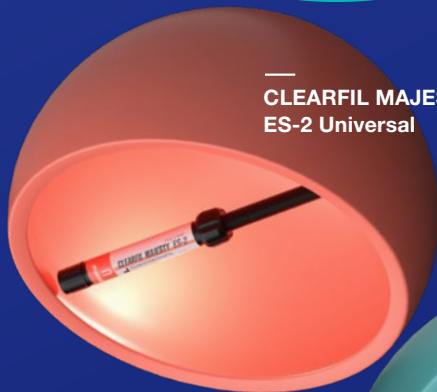


U E O E

Universal Excellence



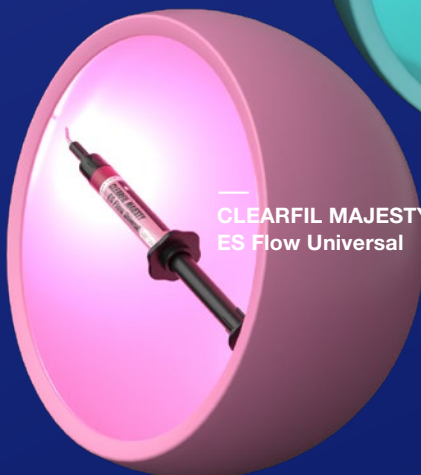
—
CLEARFIL MAJESTY™
ES-2 Universal



—
KATANA™
Cleaner



—
CLEARFIL™
Universal Bond Quick 2



—
CLEARFIL MAJESTY™
ES Flow Universal



—
PANAVIA™
SA Cement
Universal



Une approche intelligente pour des solutions simplifiées

**Moins de composants.
Étapes simples.
Procédures rationalisées.
Moins d'erreurs.**

Chez Kuraray Noritake Dental Inc., nous connaissons les défis des cabinets dentaires modernes. Entre procédures complexes, emplois du temps chargés et attentes des patients, la pression est constante. C'est pourquoi, depuis des décennies, nous nous engageons à simplifier, optimiser et perfectionner chaque étape de votre pratique. Notre vision est claire : des matériaux et instruments qui s'intègrent parfaitement à votre quotidien, une complexité réduite au strict minimum, et surtout, plus de temps pour vous consacrer à l'essentiel — répondre aux besoins uniques de chacun de vos patients. C'est ça, l'avenir de la dentisterie. Et ensemble, nous le façonnons.

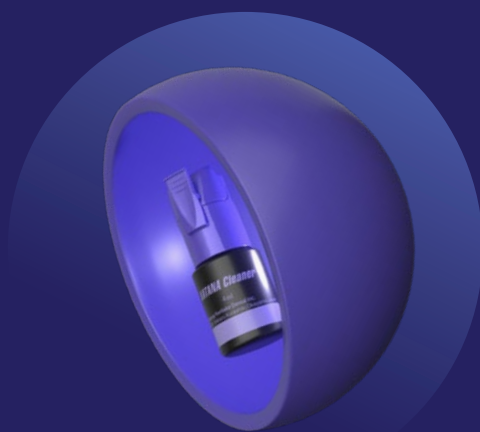


UE
Universal
Excellence

Moins de Complexité

Pourquoi des produits universels ?

Nous comprenons le défi de concilier efficacité et qualité. C'est pourquoi nous ne faisons aucun compromis : une solution doit offrir les deux, ou elle ne va pas plus loin. Nos produits parfaitement intégrés, conçus avec des technologies de pointe, allient simplicité d'utilisation et performance fiable, pour que vous puissiez vous concentrer sur ce qui compte vraiment. C'est ça, l'excellence universelle.



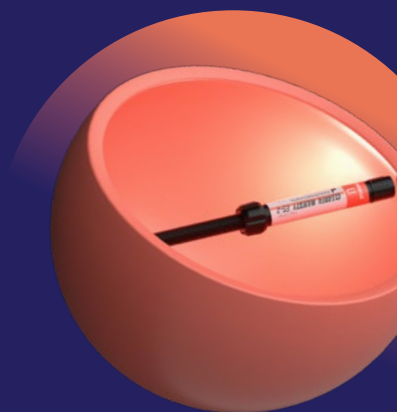
KATANA™
Cleaner

Nettoyant
intra et extra
oral



CLEARFIL™
Universal Bond Quick 2

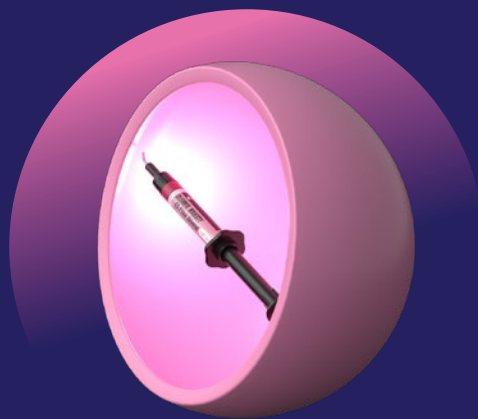
Adhésif tout
en un



CLEARFIL MAJESTY™
ES-2 Universal

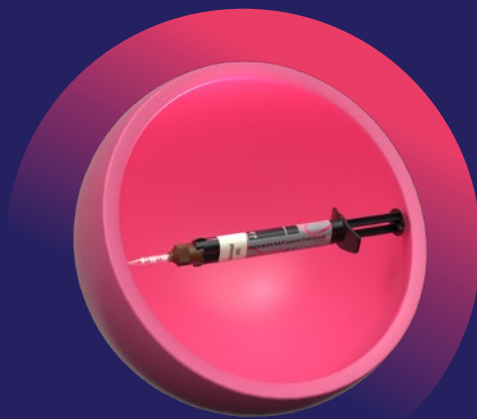
Restaurations
avec une seule
teinte

Plus de Confiance



CLEARFIL MAJESTY™
ES Flow Universal

**Composite
fluide universel**



PANAVIA™ SA Cement
Universal

**Colle
universelle**

Pourquoi des solutions de procédures universelles ?

Chacun de nos produits universels est pensé pour s'intégrer parfaitement à votre flux de travail et faciliter vos étapes clés. Mais c'est surtout leur combinaison harmonieuse qui vous offre des avantages incomparables. Nos équipes de développeurs au Japon collaborent étroitement pour garantir une parfaite synergie entre nos solutions, pour une performance optimale au quotidien.



Pour chaque procédure

Nos produits sont conçus pour fonctionner en parfaite harmonie, vous permettant ainsi de vous concentrer pleinement sur les soins aux patients, sans vous soucier des matériaux utilisés.

Moins de composants, procédures simplifiées

En optimisant vos matériaux, nous simplifions votre quotidien, éliminons la complexité superflue et boostons votre efficacité.

Soutenir les techniques mini-invasives

Nous créons des solutions qui favorisent des traitements respectueux et ciblés, en gardant toujours le bien-être de chaque patient au centre de nos priorités.

Inventaire simplifié, moins de déchets

Grâce à un nombre réduit de composants à stocker, votre équipe gère l'inventaire en toute simplicité, tout en réduisant les déchets pour un impact positif sur l'environnement.

Dentisterie directe

Moins de composants, efficacité maximisée

Que vous restauriez une cavité antérieure ou postérieure avec du composite, nous avons la combinaison de produits adaptée pour vous. Elle est conçue selon vos préférences tout en vous aidant dans vos choix. Voici comment nos produits simplifient vos procédures restauratrices :

Préparation

Après la préparation dentaire, utilisez KATANA™ Cleaner pour éliminer les contaminants. Il offre un effet nettoyage puissant de tout substrat grâce au sel MDP.

Adhésion

Appliquez CLEARFIL™ Universal Bond Quick 2 en utilisant votre technique d'etching préférée. Une seule couche—sans temps d'attente—minimise le risque de contamination et crée une liaison forte et uniforme sans accumulation.

Obturation

Pour la restauration des cavités, CLEARFIL MAJESTY™ ES-2 Universal propose une pâte universelle dotée d'un concept de teintes intelligent et d'une excellente maniabilité. En alternative, CLEARFIL MAJESTY™ ES Flow Universal offre une correspondance parfaite des teintes avec seulement deux nuances, tout en présentant des propriétés mécaniques équivalentes à celles des composites en pâte.

Finition et polissage

La finition et le polissage des restaurations CLEARFIL MAJESTY™ ES se font rapidement et en toute simplicité, grâce à une technologie avancée des charges. Pour des résultats impeccables, optez pour les outils de polissage innovants TWIST™ DIA, spécialement conçus pour le composite.

Dentisterie prothétique

Adhérence forte, durabilité prolongée

La longévité des restaurations indirectes dépend largement de la qualité de la liaison entre la dent et la prothèse. Dans les conceptions mini-invasives avec une rétention mécanique limitée, une adhésion chimique solide est essentielle pour garantir le succès à long terme.

Préparation

Préparez la dent comme nécessaire et prenez votre empreinte. Grâce aux matériaux KATANA™ Zirconia Multi-Layered, votre laboratoire pourra créer des restaurations fines, performantes et esthétiques, nécessitant un espace minimal. Pensez à vérifier l'épaisseur recommandée pour préserver au mieux la structure dentaire.

Essayage et nettoyage

Après avoir vérifié l'ajustement et l'esthétique de la restauration, les surfaces sont souvent contaminées par la salive et le sang. Vous pouvez soit la renvoyer au laboratoire pour nettoyage et prétraitement, soit utiliser simplement KATANA™ Cleaner pour éliminer efficacement les contaminants sur les surfaces de collage prétraitées.

Collage

Après nettoyage, appliquez PANA VIA™ SA Cement Universal pour le collage, qui garantit une liaison solide grâce aux monomères exclusifs LCSi et MDP, sans besoin de primers séparés. Pour une adhésion encore plus forte à l'émail et à la dentine, appliquez d'abord CLEARFIL™ Universal Bond Quick 2 sur la dent.



Cinq produits : découvrez
l'excellence en détail

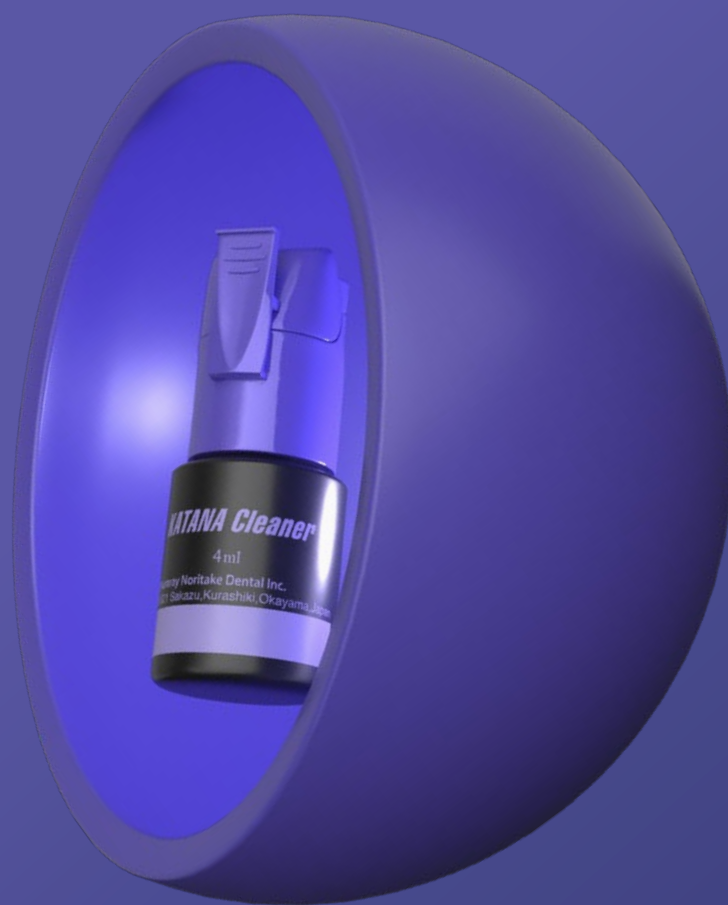




KATANA™ Cleaner

**Agent
nettoyant pour
restauration
intra et
extra-orale**

KATANA™ Cleaner est le premier nettoyant qui possède un pH de 4.5, qui permet une utilisation aussi bien extra que intra-orale. Il a un pouvoir nettoyant élevé grâce à la surface active du sel MDP.



Rapide et efficace

Faites confiance à KATANA™ Cleaner pour un nettoyage simple et rapide, qui prépare parfaitement les surfaces au collage.

Utilisation intra et extra-oral

Contrairement à de nombreuses autres solutions de nettoyage, ce produit est conçu pour une utilisation intra-orale, ouvrant ainsi la porte à un large éventail d'applications.

Polyvalent sur tous types de supports

Que ce soit pour nettoyer les surfaces dentaires ou les matériaux de restauration, KATANA™ Cleaner garantit une adhérence fiable.

L'ingrédient clé pour un effet nettoyant puissant

KATANA™ Cleaner contient du sel MDP, dérivé du 10-Méthacryloyloxydécyl Dihydrogénophosphate. Appliqué sur la surface (potentiellement) contaminée, il élimine les protéines de manière fiable et efficace. Ainsi, il crée des conditions optimales de liaison entre la dent et la restauration.

CLEARFIL™ Universal Bond Quick 2

L'adhésif universel

Conçu pour optimiser votre flux de travail, CLEARFIL™ Universal Bond Quick 2 offre des performances fiables dans une grande variété de situations cliniques. Compatible avec toutes les techniques de mordantage, il convient aussi bien aux restaurations directes qu'indirectes ainsi qu'aux reconstitutions coronoradiculaires. Il vous offre exactement la polyvalence et la flexibilité dont vous avez besoin.



Rapide et facile

Sans temps d'attente et sans besoin de frotter, l'application est rapide. Cela réduit le risque de contamination, même lorsque le contrôle de l'humidité est difficile.

Une liaison solide et durable

Grâce à la "Rapid Bond Technology", l'adhésif crée une liaison solide avec l'émail, la dentine et les composites, assurant ainsi des restaurations durables.

Pas de surépaisseurs

Sa fluidité optimisée permet de former une couche de liaison fine et uniforme, réduisant ainsi le risque d'accumulation de produit et préservant avec précision la morphologie de la préparation.

Le secret de sa rapidité, de sa fiabilité et de sa polyvalence : la technologie avancée des monomères

Le monomère MDP original, garant d'une adhésion forte et durable à l'hydroxyapatite ainsi qu'à une large gamme de matériaux de restauration.

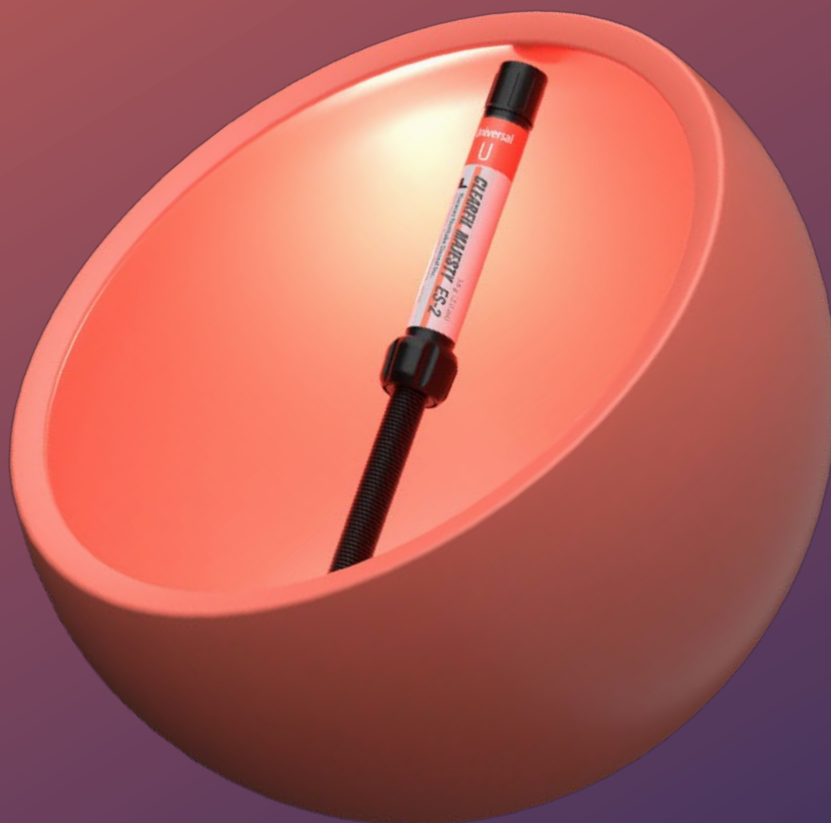
Le monomère amide permet une pénétration rapide dans la structure dentaire et forme, lors de la polymérisation, un réseau réticulé stable et hydrophobe.

Le monomère Urethane Tetra Methacrylate (UTMA) forme une couche de liaison particulièrement fine, résistante et stable, renforçant ainsi sa solidité intrinsèque. Résultat : une meilleure résistance aux forces de rétraction.

CLEARFIL MAJESTY™ ES-2 Universal

**La restauration
en teinte
unique portée à
l'excellence**

Nous savons qu'identifier la teinte exacte des dents d'un patient peut être un véritable défi. C'est pourquoi nous avons développé la gamme universelle CLEARFIL MAJESTY™ ES-2, composée de trois teintes : deux pour la région antérieure et une pour la région postérieure. Grâce à leur intégration naturelle avec la structure dentaire environnante, vous pouvez les utiliser en toute confiance. Selon le nombre de parois cavitaires restantes, une seule teinte peut suffire, ou vous pouvez choisir entre deux teintes lorsque certaines parois font défaut.



Esthétique parfaite

Grâce à un nombre réduit de teintes qui se fondent parfaitement, vous pouvez réaliser de magnifiques restaurations avec un minimum d'effort.

Une manipulation facile et sans stress

Offrant un modelage facile, une non-adhérence et un temps de travail prolongé, ce composite facilite votre intervention.

Une performance durable et convaincante

Une composition parfaitement équilibrée vous permet d'obtenir une surface à haute brillance en quelques secondes, tout en garantissant une faible usure et un comportement respectueux de l'antagoniste.

La clé d'un excellent rendu de teinte et de propriétés mécaniques optimales

La technologie exclusive de diffusion de la lumière permet à CLEARFIL MAJESTY™ ES-2 Universal de se fondre parfaitement avec la structure dentaire environnante. L'équilibre optimal entre les charges submicroniques, les matériaux de charge, la matrice résineuse et la technologie exclusive de silane garantit une combinaison harmonieuse de propriétés mécaniques et optiques.

CLEARFIL MAJESTY™ ES Flow Universal

**L'ajustement
intuitif de la
teinte
devient fluide**

Ce composite fluide innovant, disponible en deux niveaux de fluidité, transforme la recherche de teinte en une tâche simple et sans effort — sans besoin de guide de teintes ! Avec seulement deux teintes parfaitement complémentaires, U et UD, il se fond harmonieusement dans la structure dentaire environnante, vous permettant de réaliser de magnifiques restaurations avec un minimum d'effort. Aussi résistant que de nombreux composites en pâte, il ouvre la voie à un large éventail d'applications.



Résultats sans effort

Avec seulement deux teintes à votre disposition et des propriétés de fusion naturelle, obtenir des résultats exceptionnels ne demande que quelques étapes simples.

Une fluidité agréable

Adaptez la fluidité à votre cas spécifique en choisissant entre les options Low ou Super Low. Les deux versions garantissent un débit facile et une sculpture sans effort, pour un travail tout en plaisir.

Large gamme d'indications

Grâce à ses propriétés mécaniques comparables à celles des composites en pâte, ce composite fluide est idéal même dans les zones soumises à de fortes contraintes, comme la surface occlusale.

Un équilibre parfait entre rendu de teinte et résistance

Une fusion ingénieuse de translucidité proche de l'émail, de dégradé rappelant la dentine et de la technologie de diffusion de la lumière permet des correspondances de teintes remarquables, malgré une gamme de teintes simplifiée. Par ailleurs, la technologie des charges submicroniques est le secret de sa résistance impressionnante et de sa tenue au polissage.

PANAVIA™ SA Cement Universal

Collage simplifié

Incarnant l'essence des solutions intelligentes, PANAVIA™ SA Cement Universal révolutionne le processus de collage en éliminant les étapes superflues. Aucun primaire séparé n'est nécessaire — il suffit d'appliquer la colle et de poursuivre votre restauration. Conçue pour exceller avec une grande variété de matériaux restaurateurs, y compris la vitrocéramique, cette colle vous offre une confiance accrue dans vos résultats.



Une seule étape

Conçu pour adhérer à la zircone, au métal, au composite et aux vitrocéramiques, ce matériau supprime le besoin de primaire supplémentaire, rendant votre flux de travail plus fluide que jamais.

Facile à utiliser

Tout en simplifiant votre processus, ce produit offre une manipulation facile, un dosage sans effort et un retrait simple des excès pour une utilisation sans contrainte.

La liberté de choisir

Si vous souhaitez renforcer l'adhésion à la structure dentaire dans certains cas, n'hésitez pas à appliquer CLEARFIL™ Universal Bond Quick 2 pour un surcroît de performance.

La formule gagnante : moins d'étapes, haute performance

Le monomère unique LCSi présent dans PANAVIA™ SA Cement Universal crée une liaison chimique robuste avec les composites résineux, la céramique et les céramiques à base de silice, comme le disilicate de lithium. Par ailleurs, le monomère MDP original assure une adhésion chimique forte à la structure dentaire, à la zircone et aux métaux. Cette combinaison intelligente de monomères permet à cette colle résine bicomposant auto-adhésive d'offrir une liaison puissante et durable, sans besoin de primaire séparé.



Références

KATANA™ Cleaner

#3970-EU 4.0 ml x 1 flacon

CLEARFIL™ Universal Bond Quick 2

#4042-EU Bottle Refill 5.0 ml x 1 flacon

#4044-EU Bottle Value Pack 5.0 ml x 3 flacons

#4046-EU Unit Dose Standard Pack 0.1 ml Unidoses x 50, applic. brush fin x 50 pcs

CLEARFIL MAJESTY™ ES Flow Universal

#4600-EU Low (U) 1 seringue 1.5 ml x 1, embouts applicateurs x 15 pcs

#4601-EU Low (UD) 1 seringue 1.5 ml x 1, embouts applicateurs x 15 pcs

#4620-EU Super Low (U) 1 seringue 1.5 ml x 1, embouts applicateurs x 15 pcs

#4621-EU Super Low (UD) 1 seringue 1.5 ml x 1, embouts applicateurs x 15 pcs

CLEARFIL MAJESTY™ ES-2 Universal

#3181-EU Universal (U) 1 seringue 2.0 ml

#3183-EU Universal Light (UL) 1 seringue 2.0 ml

#3184-EU Universal Dark (UD) 1 seringue 2.0 ml

#3182-EU Universal White (UW) 1 seringue 2.0 ml

#3191-EU Universal (U) 20 PLT 0.25g

#3193-EU Universal Light (UL) 20 PLT 0.25g

#3194-EU Universal Dark (UD) 20 PLT 0.25g

#3192-EU Universal White (UW) 20 PLT 0.25g

PANAVIA™ SA Cement Universal

#4202-EU Handmix Universal (A2) 1 seringue 5.0 ml

#4203-EU Handmix White 1 seringue 5.0 ml

#4204-EU Handmix Translucent 1 seringue 5.0 ml

#4212-EU Automix Universal (A2) 1 seringue 8.2g, 20 Mixing tips

#4213-EU Automix White 1 seringue 8.2g, 20 Mixing tips

#4214-EU Automix Translucent 1 seringue 8.2g, 20 Mixing tips



Des solutions
plus intelligentes
au service de
votre travail.



UE Universal
Excellence

Votre contact

Kuraray Europe France S.A.R.L.

63 avenue du Général Leclerc
92340 Bourg La Reine - France
www.kuraraynoritake.eu/fr
dental-fr@kuraray.com



EU Importer

Kuraray Europe GmbH

Philipp-Reis-Strasse 4,
65795 Hattersheim am Main, Germany
Phone +49 (0)69 305 35 835
Fax +49 (0)69 305 98 35 835
www.kuraraynoritake.eu
centralmarketing@kuraray.com

- Avant d'utiliser ce produit, assurez-vous d'avoir lu le mode d'emploi fourni avec le produit.
- Les spécifications et l'aspect du produit sont susceptibles d'être modifiés sans notification.
- La couleur représentée peut légèrement varier de la couleur réelle.

« CLEARFIL », « CLEARFIL MAJESTY » et « PANAVIA » sont des marques déposées ou marques commerciales de KURARAY CO., LTD.
« KATANA » est une marques déposée de NORITAKE CO., LIMITED.

Dispositifs médicaux de classe IIa. CE 0197. Organisme notifié TÜV Rheinland LGA Product GmbH
Tillystraße 2, 90431 Nürnberg, Germany.



Kuraray Noritake Dental Inc.

1621 Sakazu, Kurashiki, Okayama 710-0801, Japan
Website www.kuraraynoritake.com

