

**kuraray**

*Noritake*

# U E O E

# Universal Excellence



— CLEARFIL MAJESTY™  
ES-2 Universal



— KATANA™  
Cleaner

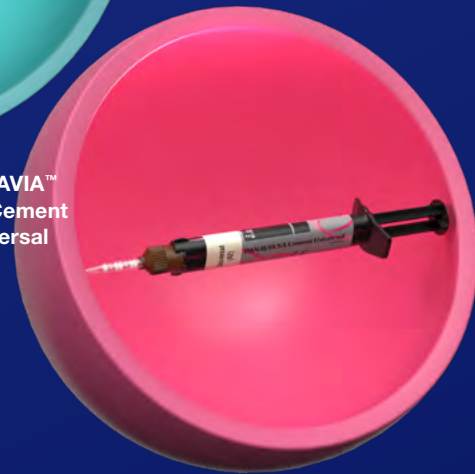


— CLEARFIL™  
Universal Bond Quick 2



— CLEARFIL MAJESTY™  
ES Flow Universal

— PANA VIA™  
SA Cement  
Universal



# Soluciones inteligentes y optimizadas

**Menos componentes.  
Pasos sencillos.  
Procedimientos optimizados.  
Mínimo riesgo de error.**

En Kuraray Noritake Dental Inc. entendemos las necesidades de las consultas dentales modernas. Encontrar un equilibrio entre procedimientos complejos, plazos ajustados y necesidades del paciente no es tarea fácil.

Por eso llevamos décadas en un viaje incesante para optimizar, mejorar y perfeccionar todas y cada una de las etapas de tu trabajo.

Nuestra visión es clara: un mundo en el que los materiales y el instrumental funcionen perfectamente en tus manos, en el que la complejidad se reduzca al mínimo y en el que dispongas de tiempo suficiente para centrarte en lo más importante: los deseos y las necesidades individuales de tus pacientes.

Es éste el futuro de la odontología y juntos lo estamos logrando.

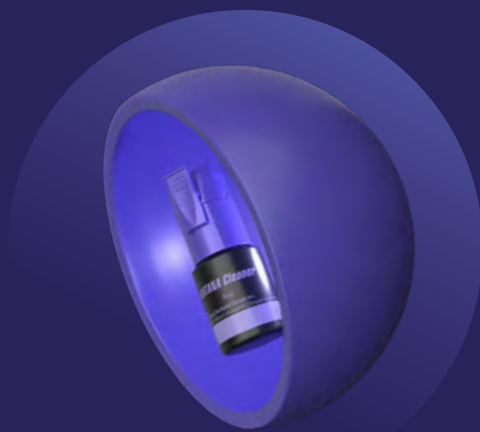


**UE**  
Universal  
Excellence

# Menos complejidad

## ¿Por qué productos universales?

Sabemos lo difícil que puede llegar a ser compaginar la eficacia y la calidad, pero no transigimos: si una solución no puede ofrecer ambas cosas, no la perseguimos. Nuestros productos están integrados y alineados los unos con los otros y se han desarrollado con tecnologías avanzadas, combinando facilidad de uso y resultados fiables, para que puedas centrarte en lo que más importa. Esto es Universal Excellence



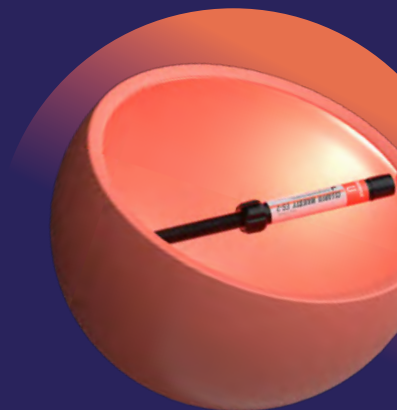
KATANA™  
Cleaner

Acción descontaminante  
al margen del sustrato



CLEARFIL™  
Universal Bond Quick 2

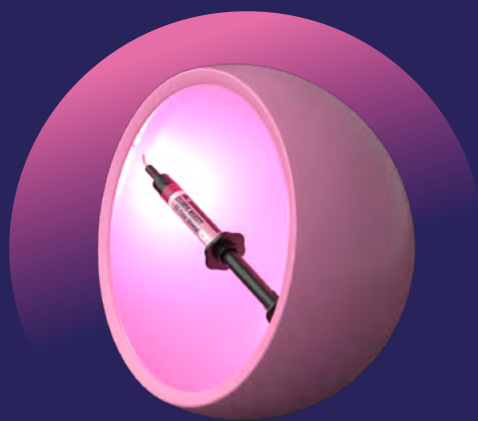
Adherencia fiable  
y sin esfuerzo



CLEARFIL MAJESTY™  
ES-2 Universal

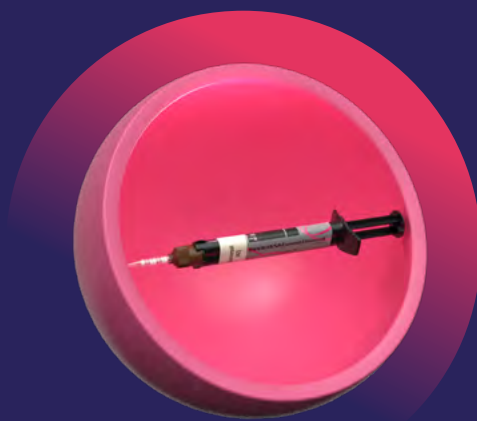
Restauración  
de alto nivel  
con un solo  
color

# Más confianza



CLEARFIL MAJESTY™  
ES Flow Universal

La selección  
intuitiva del color  
aplicada al fluido



PANAVIA™ SA Cement  
Universal

Cementado  
optimizado

# ¿Por qué optar por procedimientos universales?

Aunque todos y cada uno de nuestros productos universales están diseñados para incorporarse perfectamente a tu flujo de trabajo, simplificando algunos pasos, es el uso combinado de dichos materiales lo que te ofrece las mayores ventajas. Nuestro equipo de desarrolladores en Japón trabaja constantemente para garantizar que los productos diseñados estén alineados e integrados los unos con los otros.



## Para cualquier procedimiento

Nuestros productos se integran los unos con los otros y están diseñados para funcionar de forma coherente, lo cual te permite centrarte en la atención al paciente y no en los materiales utilizados.

## Menos componentes, procedimientos optimizados

Al optimizar los materiales, nuestro principal objetivo es simplificar tu práctica clínica diaria, reducir la complejidad y aumentar la eficacia.

## Un apoyo para las técnicas mínimamente invasivas

Desarrollamos soluciones que propician enfoques terapéuticos suaves y centrados en el defecto, pensando siempre en el bienestar del paciente.

## Inventario simplificado, menos desperdicios

Al ser necesario mantener en stock un número inferior de componentes, tu equipo podrá manejar el inventario con mayor facilidad, con, además, un impacto ambiental positivo gracias a la reducción de los desperdicios.

# Restauración directa

## Menos componentes, máxima eficacia

En caso de restauraciones de composite en el sector anterior o posterior, tenemos la combinación de productos que más se ajusta a tus necesidades. Personalizable según tus preferencias para facilitar tus decisiones clínicas. Así es como nuestros productos simplifican los procedimientos de restauración directa.

### Preparación

Después de la preparación dental, utilizar KATANA™ Cleaner para eliminar la contaminación, gracias a la excelente acción detergente de la sal MDP.

### Adhesión

Aplicar CLEARFIL™ Universal Bond Quick 2 utilizando la técnica de grabado habitual. Una sola capa – sin tiempos de espera – reduce el riesgo de contaminación y produce una adhesión firme y uniforme sin acumulaciones.

### Relleno

Para la restauración de cavidades, CLEARFIL MAJESTY™ ES-2 Universal ofrece una opción universal en pasta con un concepto de selección del color inteligente y un manejo excelente. Como alternativa, se puede optar por CLEARFIL MAJESTY™ ES Flow Universal, que ofrece una excelente integración cromática con sólo dos colores y propiedades mecánicas comparables a las de los composites pasta.

### Acabado y pulido

El acabado y el pulido de las restauraciones realizadas con CLEARFIL MAJESTY™ ES son tarea fácil gracias a la avanzada tecnología de las partículas de relleno. Para este paso se puede utilizar TWIST™ DIA for Composite, un novedoso sistema de pulido.



# Odontología protésica

## Adhesión fuerte, larga duración

La longevidad de las restauraciones indirectas depende en gran medida de la calidad de la unión entre el diente y la restauración protésica. En casos clínicos mínimamente invasivos con retención mecánica limitada, una adhesión química fuerte es fundamental para el éxito a largo plazo.

## Preparación

Preparar el diente según sea necesario y tomar la impresión. Con los materiales multicapa KATANA™ Zirconia, el laboratorio puede realizar restauraciones finas y de alto rendimiento que precisan de un espacio mínimo. Averiguar cuál es el grosor necesario para preservar la estructura dental.

## Pruebas y limpieza

Tras comprobar el ajuste y la estética de la restauración, las superficies están contaminadas con saliva y sangre. Se puede enviar la restauración al laboratorio para su limpieza y pretratamiento o simplemente utilizar KATANA™ Cleaner para eliminar la contaminación de las superficies de adhesión pretratadas.

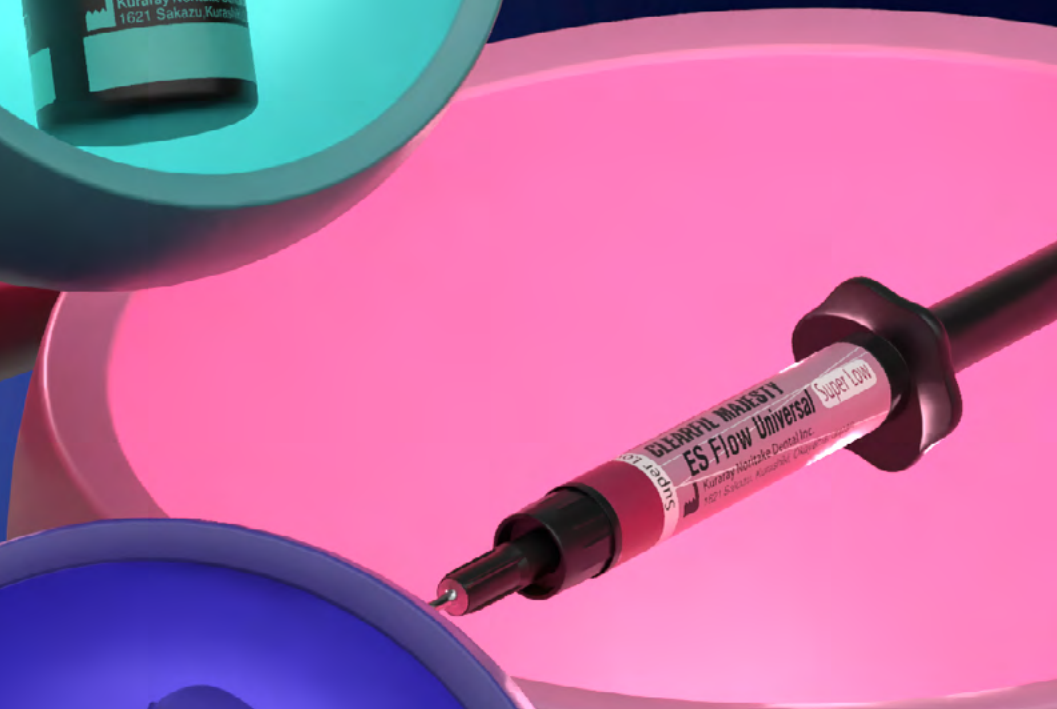
## Cementado

Después de la limpieza, aplicar PANAVIA™ SA Cement Universal para el cementado. Este cemento autoadhesivo universal proporciona una adhesión firme, gracias a sus monómeros LCSi y MDP patentados, y no necesita un sistema adhesivo separado (primer). Para una fuerza de adhesión aún mayor al esmalte y la dentina, aplicar primero CLEARFIL™ Universal Bond Quick 2 en el diente.



**Cinco productos universales  
integrados**



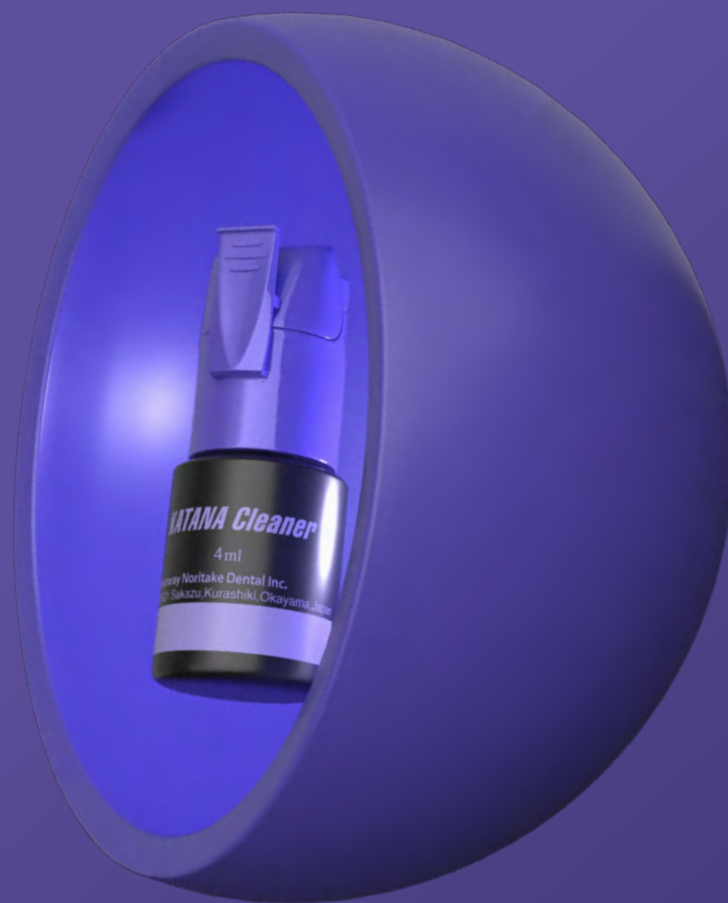


# KATANA™ Cleaner

**Acción  
descontaminante  
al margen del  
sustrato**

Una superficie descontaminada es fundamental para cualquier restauración.

Con un valor de pH de 4,5, KATANA™ Cleaner se ha diseñado para retirar con rapidez y eficacia la contaminación de las superficies dentales y la prótesis, ayudándote a lograr una superficie de adhesión limpia y optimizada, que favorece una adhesión más fuerte y fiable.



## Rápido y eficaz

Utiliza KATANA™ Cleaner siempre que necesites un proceso de limpieza rápido y sencillo para preparar las superficies para la adhesión o el cementado.

## Uso intra y extraoral

A diferencia de muchas otras soluciones de limpieza, el producto también está diseñado para uso intraoral.

## Versátil en todos los sustratos

KATANA™ Cleaner puede utilizarse para limpiar tanto las superficies dentales como los materiales de restauración, propiciando una adhesión fiable.

El componente clave que permite un elevado efecto limpiador de KATANA™ Cleaner es la sal MDP, basada en 10-metacriloxidecilfosfato dihidrogenado. Aplicada sobre la superficie (potencialmente) contaminada, elimina las proteínas de forma fiable y eficaz. De este modo, crea unas condiciones óptimas de adhesión en el diente y la restauración.

# CLEARFIL™ Universal Bond Quick 2

**El adhesivo  
universal  
de nueva  
generación**

Diseñado para mejorar el flujo de trabajo, CLEARFIL™ Universal Bond Quick 2 ofrece un rendimiento fiable en diferentes situaciones clínicas.

Adecuado para cualquier técnica de grabado, para restauraciones directas e indirectas y para procedimientos de reconstrucción de muñones, ofrece la versatilidad y flexibilidad que necesitas.



## Aplicación rápida

Sin tiempos de espera, la aplicación es rápida y facilita el procedimiento, reduciendo el riesgo de contaminación incluso cuando resulta complicado controlar la humedad.

## Adherencia constante, fuerte y duradera

Gracias a la Tecnología Avanzada de Monómeros, el adhesivo produce una unión firme con esmalte, dentina y composite, garantizando restauraciones duraderas.

## Riesgo de acumulaciones de adhesivo reducido al mínimo

La fluidez mejorada permite realizar una capa adhesiva fina y uniforme. Esto minimiza el riesgo de acumulaciones de adhesivo, manteniendo precisa la morfología de la preparación.

# El secreto de velocidad, fiabilidad y versatilidad Tecnología Avanzada de Monómeros

### Monómero MDP original

permite un enlace químico fuerte y duradero con la hidroxiapatita y una amplia gama de materiales de restauración.

### Monómero amida

permite una rápida penetración en la estructura dental y forma una red reticulada hidrófoba estable durante la polimerización.

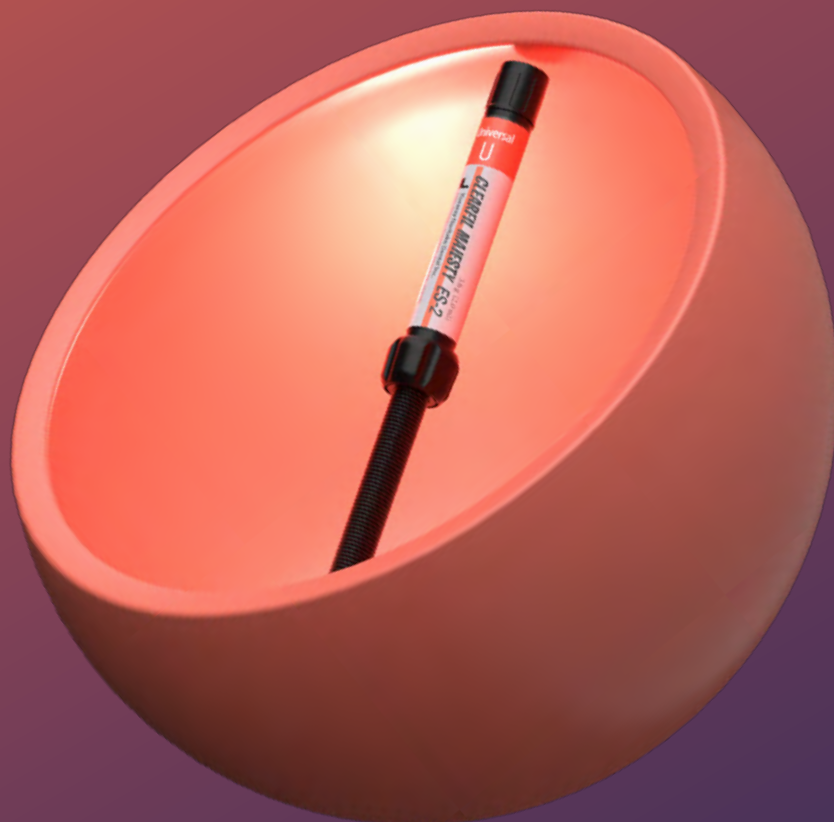
### El monómero tetra metacrilato de uretano (UTMA)

crea una capa adhesiva especialmente fina, fuerte y estable, mejorando la resistencia de la propia capa de adhesión. El resultado es una mayor resistencia a las fuerzas de contracción.

# CLEARFIL MAJESTY™ ES-2 Universal

**Restauraciones  
de alto nivel  
con un solo  
color**

Sabemos que determinar el color exacto del diente de un paciente puede ser difícil, por esta razón hemos desarrollado la línea CLEARFIL MAJESTY™ ES-2 Universal, compuesta por tres colores, dos para el sector anterior y uno para el sector posterior. Dichas opciones de color se integran armoniosamente en la estructura dental circundante y pueden, por consiguiente, utilizarse con toda confianza. Dependiendo de la cantidad de paredes cavitarias restantes, puede ser necesario un solo color o escoger entre dos colores cuando no hay paredes cavitarias.





## Estética brillante

Gracias a un reducido número de colores que se complementan a la perfección, se pueden realizar hermosas restauraciones con el mínimo esfuerzo.

## Manipulación excelente y sin estrés

El composite se maneja sin esfuerzo: es fácil de modelar, no es pegajoso y su tiempo de trabajo es prolongado.

## Resultados convincentes a largo plazo

Una composición bien equilibrada permite pulir la superficie logrando un brillo extraordinario en cuestión de segundos, el desgaste es reducido y queda garantizada la compatibilidad con el diente antagonista.

## La clave para una coincidencia precisa del color y propiedades mecánicas

La tecnología patentada Light Diffusion Technology permite a CLEARFIL MAJESTY™ ES-2 Universal integrarse perfectamente en la estructura dental circundante.

El excelente equilibrio entre partículas de relleno submicrónicas, carga de relleno, matriz de resina y tecnología de silanos patentada permite una combinación equilibrada de propiedades mecánicas y ópticas.

# CLEARFIL MAJESTY™ ES Flow Universal

**La selección  
intuitiva del  
color aplicada  
al fluido**

Este novedoso composite fluido, disponible en dos colores, facilita la selección del color ¡sin tener que utilizar guías de colores!

Disponible en dos opciones de color perfectamente complementarias, U y UD, se funde a la perfección con la estructura dental circundante, permitiendo realizar hermosas restauraciones con el mínimo esfuerzo.

Al ser igual de fuerte y duradero que muchos composites pasta, CLEARFIL MAJESTY™ ES Flow Universal permite una amplia gama de aplicaciones.



## Resultados sin esfuerzo

Con tan sólo dos colores a disposición y gracias a sus propiedades naturales de integración cromática, pueden conseguirse resultados extraordinarios en pocos pasos sencillos.

## Manipulación excelente

La fluidez puede elegirse según el caso concreto, escogiendo entre dos niveles: Low y Super Low. Ambas variantes garantizan una aplicación fácil y un modelado sin esfuerzo.

## Amplia gama de indicaciones

Gracias a sus propiedades mecánicas comparables a las de los composites pasta, este composite fluido universal es excelente para utilizarse también en zonas sometidas a estrés, como la superficie oclusal.

## Coincidencia cromática y resistencia bien equilibradas

Una inteligente combinación entre translucidez similar al esmalte, croma similar a la dentina y Tecnología de Difusión de la Luz permite lograr combinaciones cromáticas extraordinarias, a pesar de la gama de colores simplificada. Por otro lado, la Tecnología de Partículas de Relleno Submicrónicas es el secreto de su extraordinaria resistencia y retención del brillo.

# PANAVIA™ SA Cement Universal

**Cementado  
optimizado  
sin primer**

Símbolo de la esencia de las soluciones inteligentes, PANAVIA™ SA Cement Universal transforma el proceso de cementado eliminando la necesidad de utilizar un sistema adhesivo separado (primer): es suficiente aplicar el cemento y proceder con la restauración. Diseñado para dar resultados excelentes con una gran variedad de materiales de restauración – entre otros la vitrocerámica – este cemento ofrece mayor confianza en cuanto a resultados.



## Cemento de un solo paso

Diseñado para adherirse a zirconia, metal, composite y vitrocerámica, PANAVIA™ SA Cement Universal no necesita un sistema adhesivo separado (primer), permitiendo que tu flujo de trabajo sea más fluido que nunca.

## Facilidad de uso

Además de simplificar el proceso, nuestro cemento universal es fácil de manipular, se aplica sin esfuerzo y permite eliminar inmediatamente los excesos, para un procedimiento sencillo y sin problemas.

## Mayor adhesión

Cuando se desea aumentar la fuerza de adhesión a la estructura dental, en situaciones concretas, es posible aplicar CLEARFIL™ Universal Bond Quick 2 tan sólo en aquellas partes del diente preparado que permiten un control adecuado de la humedad.

## La fórmula del éxito con menos pasos y un alto rendimiento

El exclusivo monómero LCSi de PANAVIA™ SA Cement Universal forma un enlace químico fuerte con los composites, la cerámica y las cerámicas a base de vidrio y de silicio, entre otras, el disilicato de litio. El monómero original MDP, por otro lado, proporciona una fuerte adhesión química a la estructura dental, la zirconia y el metal. Esta inteligente combinación de monómeros permite que el cemento de resina autoadhesivo de polimerización dual establezca un enlace fuerte y duradero, sin necesitar un sistema adhesivo separado (primer).



# Gama de productos

## **KATANA™ Cleaner**

#3970-EU 1 frasco (4 ml)

## **CLEARFIL™ Universal Bond Quick 2**

#4042-EU Refill 1 frasco (5 ml)  
#4044-EU Bottle Value Pack 3 frascos (5 ml cada uno)  
#4046-EU Unit Dose Standard Pack 50 monodosis (0,1 ml cada una),  
50 pinceles aplicadores <fine silver>

## **CLEARFIL MAJESTY™ ES Flow Universal**

#4600-EU Low (U) 1 jeringa (1,5 ml), 15 puntas de aguja  
#4601-EU Low (UD) 1 jeringa (1,5 ml), 15 puntas de aguja  
#4620-EU Super Low (U) 1 jeringa (1,5 ml), 15 puntas de aguja  
#4621-EU Super Low (UD) 1 jeringa (1,5 ml), 15 puntas de aguja

## **CLEARFIL MAJESTY™ ES-2 Universal**

#3181-EU Universal (U) 1 jeringa (2 ml)  
#3183-EU Universal Light (UL) 1 jeringa (2 ml)  
#3184-EU Universal Dark (UD) 1 jeringa (2 ml)  
#3182-EU Universal White (UW) 1 jeringa (2 ml)  
#3191-EU Universal (U) 20 PLT (0,25 g cada uno)  
#3193-EU Universal Light (UL) 20 PLT (0,25 g cada uno)  
#3194-EU Universal Dark (UD) 20 PLT (0,25 g cada uno)  
#3192-EU Universal White (UW) 20 PLT (0,25 g cada uno)

## **PANAVIA™ SA Cement Universal**

#4202-EU Handmix Universal (A2) 1 jeringa (5 ml)  
#4203-EU Handmix White 1 jeringa (5 ml)  
#4204-EU Handmix Translucent 1 jeringa (5 ml)  
#4212-EU Automix Universal (A2) 1 jeringa (8,2 g), 20 puntas de mezcla  
#4213-EU Automix White 1 jeringa (8,2 g), 20 puntas de mezcla  
#4214-EU Automix Translucent 1 jeringa (8,2 g), 20 puntas de mezcla



Soluciones  
inteligentes  
y optimizadas

**UE** Universal  
Excellence

## CONTACTOS

### Kuraray Europe Spain S.L.

Avda. del Tivoli 17, Local 37 y 38  
29631 Arroyo de la Miel (Benalmádena), Málaga

**Teléfono:** 0039 02 63471228

**Correo Electrónico:** dental-iberia@kuraray.com

**Web:** [www.kuraraynoritake.eu/es](http://www.kuraraynoritake.eu/es)

 **Kuraray Noritake Dental Inc.**  
1621 Sakazu, Kurashiki, Okayama 710-0801, Japan

- Antes de usar este producto, asegúrese de leer las instrucciones de uso suministradas con el mismo.
- Las características y aspecto del producto están sujetas a cambios sin previo aviso.
- Los colores impresos pueden ser ligeramente distintos del color real.

"CLEARFIL", "CLEARFIL MAJESTY" y "PANAVIA" son marcas registradas o marcas de KURARAY CO., LTD.  
"KATANA" es una marca registrada o marca de NORITAKE CO., LIMITED.



Importado a Europa por:

**Kuraray Europe GmbH** Philipp-Reis-Strasse 4  
65795 Hattersheim am Main, Germany

 0197



01/2025/MKA00730