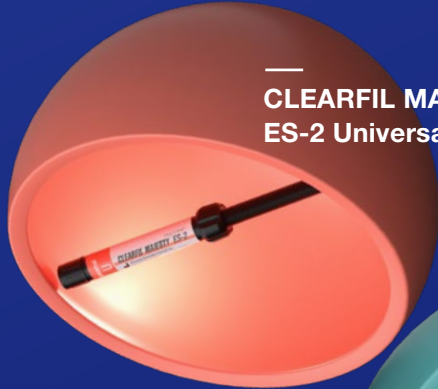


U E O E

Universal Excellence



—
**CLEARFIL MAJESTY™
ES-2 Universal**



—
**KATANA™
Cleaner**



—
**CLEARFIL™
Universal Bond Quick 2**



—
**CLEARFIL MAJESTY™
ES Flow Universal**



—
**PANAVIA™
SA Cement
Universal**



Smart med strømlinede løsninger

**Færre komponenter
Lige til
Strømlinede procedurer**

Hos Kuraray Noritake Dental Inc. forstår vi kravene i den moderne tandlægepraksis. At balancere komplekse procedurer, stramme tidsplaner og patientbehov er ikke nogen let opgave. Derfor har vi været på en ubarmhjertig rejse mod at strømline, forbedre og forfine hvert skridt i dit arbejde i flere årtier. Vores vision er klar: En verden hvor dine materialer og redskaber arbejder gnidningsfrit i dine hænder, hvor kompleksitet minimeres og hvor du har nok til tid til at fokusere på det vigtigste: de individuelle ønsker og behov hos den enkelte patient. Det er fremtiden i tandlægeverden og sammen gør vi det muligt.



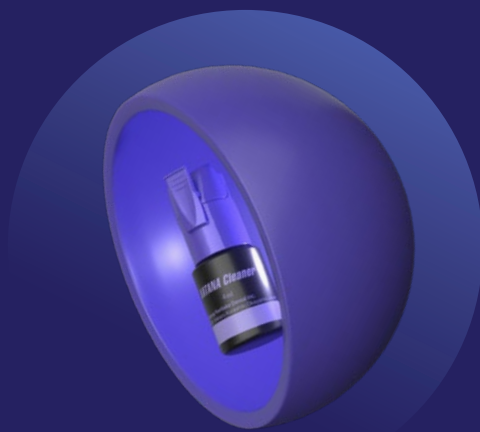
UE
Universel
Excellence

Mindre Kompleksitet

Hvorfor universelle produkter?

Vi anerkender at det ikke er nogen let opgave at balancere effektivitet og kvalitet. Derfor er vi dedikerede til at skabe løsninger, der bringer de to ting sammen - gnidningsløst. Vores tilpassede produkter, som er udviklet med banebrydende teknologi, tilbyder intuitiv håndtering og konsekvent pålidelige resultater. Målet? At frigøre dig så du kan fokusere på det, der virkelig betyder noget.

Det er Universel Excellence!



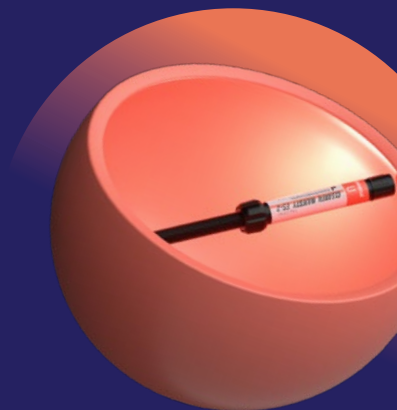
KATANA™
Cleaner

Rengør
effektivt



CLEARFIL™
Universal Bond Quick 2

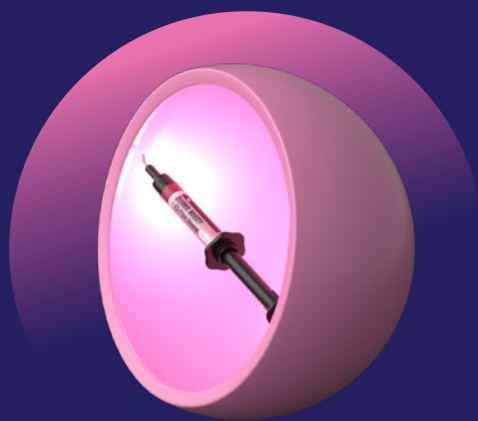
Binding gjort
ubesværet



CLEARFIL MAJESTY™
ES-2 Universal

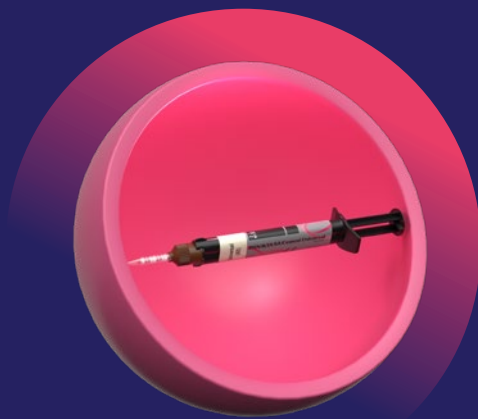
Naturlige
én-farvede
restaureringer

Mere Selvsikkerhed



CLEARFIL MAJESTY™
ES Flow Universal

**Intuitiv
farveadaptering**



PANAVIA™ SA Cement
Universal

**Strømlinet
cementering**

Hvorfor universelle procedure- løsninger?

Alle vores universelle produkter er eftertænksomt designet til at integrere gnidningsfrit i din arbejdsgang. Men det er synergien mellem disse materialer, der virkelig giver de store fordele. Det er derfor vores udviklingsteams i Japan arbejder i tæt samarbejde - sikrer at alle produkter er perfekt tilpassede.



Tilpasset teknologi

Vores produkter er skabt for hinanden og designet til at arbejde sammen. Det frigør dine tanker fra komplekse procedurer og tillader at du kan fokusere på patientpleje.

Intuitivt og fleksibelt

Vores Universel Excellence produkter er nemme at bruge og kræver minimalt antal trin. De enkelte produkter er også kompatible med andre Kuraray Noritake produkter. Vælg dem du har brug for og strømlin dit daglige arbejde ved at bruge Universel Excellence.

Støtter minimalt invasive teknikker

Vi udvikler løsninger der støtter skånsomme, defekt-orienterede behandlinger - altid med patientens velbefindende som hovedfokus.

Strømlinet inventar, Mindre spild

Med færre komponenter på lager, vil dit team håndtere lagerbeholdningen med lethed, og du vil have en positiv indvirkning på miljøet ved at skære ned på spild.

Direkte tandpleje

Færre komponenter, Maksimal effektivitet

Uanset om du restaurerer en anterior eller posterior kavitet, så har vi den rette produktkombination til dig. Den er skræddersyet til dine præferencer og hjælper dig i dine beslutninger. Her ser du hvordan vores produkter strømliner dine restaurative procedurer:

Forberedelse

Efter tandpræparation brug KATANA™ Cleaner til at fjerne kontaminering, som giver en effektiv rengøring med MDP salt.

Binding

Påfør CLEARFIL™ Universal Bond Quick 2 efter din foretrukne ætsningsmetode. Ét enkelt lag - ingen ventetid - minimerer risikoen for kontaminering og skaber en stærk og ensartet binding uden at der skabes små søer.

Fyldning

Til restaurering af kaviteter tilbyder CLEARFIL MAJESTY™ ES-2 Universal en universel pasta-type løsning med et smart farvekoncept og god håndtering. Alternativt kan man overveje CLEARFIL MAJESTY™ ES Flow Universal med fantastisk farvematching med bare to nuancer. Dens uovertrufne mekaniske egenskaber svarer til dem fra pasta-lignende kompositter.

Afslutning og polering

Afslutning og polering af restaureringer lavet med CLEARFIL MAJESTY™ ES-serien er hurtigt og lige til takket være avanceret fillerteknologi. TWIST™ DIA til Komposit er den perfekte tilføjelse for at opnå høj glans.

Protetisk tandpleje

Stærk binding, Langt liv

Levetiden for indirekte restaureringer med lille eller begrænset retention fra præparationen beror i høj grad på bindingskvaliteten. Adhæsiv cementeringsprocedure er vejen frem. Selv i situationer hvor adhæsiv cementering ikke er obligatorisk er det ofte stadig fordelagtigt. Især hvis adhæsiv proceduren er lige til og nem. Vores selv-adhærerende PANAVIA™ SA Cement Universal giver en lang række fordele i de daglige cementeringsprocedurer.

Forberedelse

Præparer som nødvendigt og tag dit (digitale) aftryk. Vælg det ønskede materiale til den indirekte restaurering. For eksempel KATANA™ Multi-Layered Zirconia som kan bruges monolitisk selv i den æstetiske zone enten med eller uden mikrolag.

Indprøvning og rengøring

Efter indprøvning af restaureringen kan overfladerne være kontamineret. Det er topmoderne at starte forberedelserne til adhæsivproceduren på dette tidspunkt. I de tilfælde hvor forbehandlingen er udført af teknikeren på forhånd, er KATANA™ Cleaner en god løsning til at fjerne kontaminering fra den protetiske restaurering. Gnid på adhæsionsoverfladerne i 10 sekunder og skyl og tørlæg.

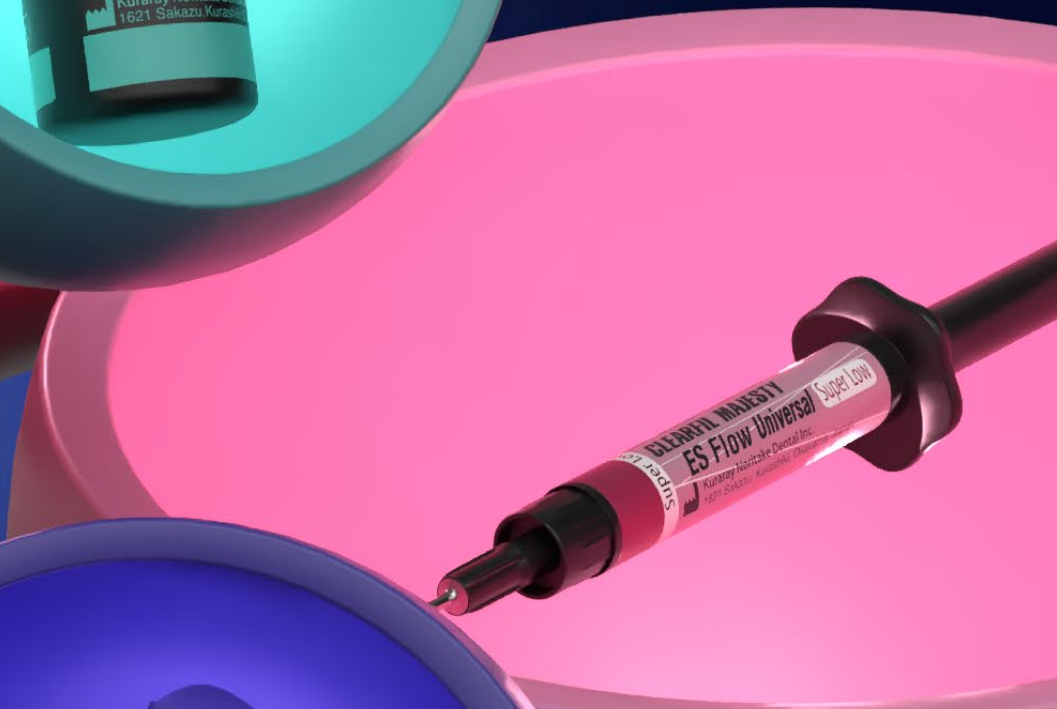
Cementering

Efter rengøring cementerer du restaureringen med PANAVIA™ SA Cement Universal. Dette giver en stærk binding mellem zirkoniumoxid lige så vel som glaskeramik takket være proprietære LCSi og MDP monomerer. Intet behov for en separat primer. Brug CLEARFIL™ Universal Bond Quick 2 for at forbedre bindingsstyrken til tandvævet.



**Fem produkter:
En grundig gennemgang**

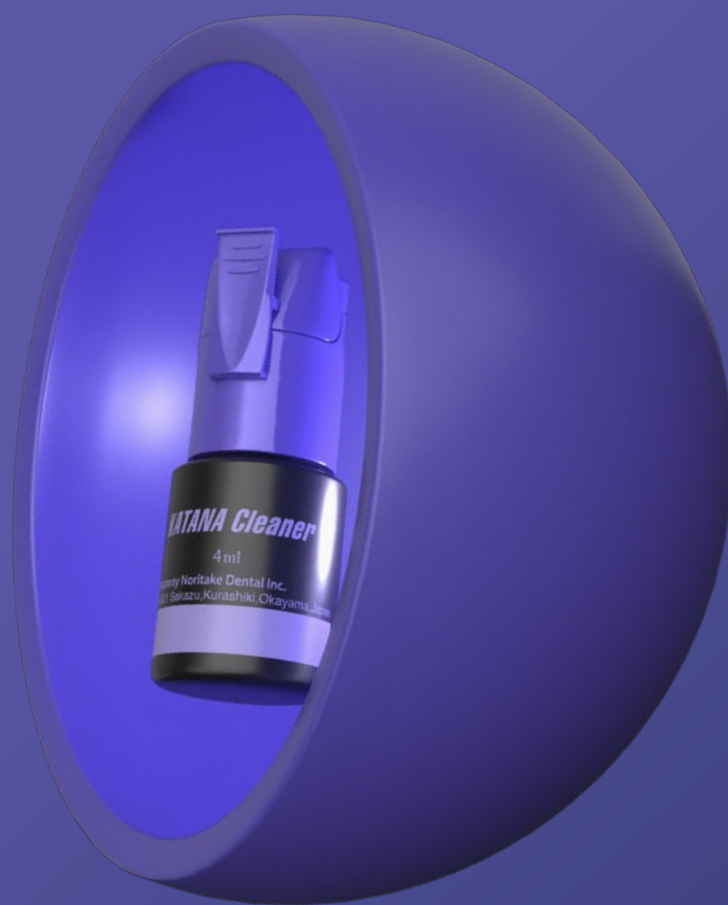




KATANA™ Cleaner

Rengør effektivt

En ren overflade er essentiel for optimal binding. KATANA™ Cleaner er lavet på en særlig opskrift til hurtigt og effektivt at eliminere kontaminering fra både tandoverfladen og restaureringen. Dens overflade-aktive MDP-salte, udledt af den originale MDP, arbejder på bare 10 sekunders gnidning til at genskabe en uberørt, høj-energisik bindingsoverflade. Den hurtigste vej til at fremme en stærk og pålidelig binding.



Hurtig og effektiv

Brug KATANA™ Cleaner når du har brug for en simpel og hurtig rengøringsprocedure, der forbereder din overflade til binding eller cementering. Bare påfør og gnid i 10 sekunder, skyl og tørlæg og dine overflader er klar til cementering.

Intra- og ekstraoral brug

I modsætning til andre rengøringsmaterialer har KATANA™ Cleaner en pH-værdi på 4,5 hvilket gør det muligt ikke kun at bruge den ekstraoralt men også intraoralt.

Alsidig på tværs af substrater

Uanset om du rengører tandoverflader eller restaurative materialer så støtter KATANA™ Cleaner en holdbar binding.

Den centrale bestanddel, der sikrer en høj rengøringseffekt

KATANA™ Cleaner indeholder MDP salt som er baseret på 10-Methacryloyloxydecyl-DihydrogenFosfat. Ved påførelse på den kontaminerede overflade rengører den overfladen pålideligt og effektivt. Med en hurtig og nem procedure genskaber KATANA™ Cleaner optimale bindingsforhold på tanden og restaureringen.

CLEARFIL™ Universal Bond Quick 2

**Alt i én
binding**

Designet til at forbedre din arbejdsgang, giver CLEARFIL™ Universal Bond Quick 2 en robust præstation på tværs af et bredt udvalg af kliniske situationer. Denne moderne universelle ét-trins adhæsiv er hjertet af Universel Excellence portfolio. Den er ekstremt hurtig og nem at bruge. Gnid ind, tør og hæld. Brug den til direkte og indirekte adhæsiv procedurer. I kombination med lys- og dual-hærdende resinbaserede materialer.



Hurtig procedure

Uden ventetid er påførelsen hurtig og strømliner proceduren.

Konsekvent stærk og holdbar binding

Ved at bruge Advanced Monomer Technology skaber denne adhæsiv en øget binding til emalje, dentin og komposit og giver langtidsholdbare restaureringer.

Forbedret flydeevne

Forbedret flydeevne skaber et tyndt og ensartet bindingslag. Det minimerer risikoen for at der dannes små søer og bibeholder præcis den morfologi der er skabt ved præparationen.

Hemmeligheden bag hastighed, pålidelighed og alsidighed Advanced Monomer Technology

Original MDP Monomer Ansvarlig for en stærk og holdbar binding til hydroxyapatit og et bredt udvalg af restaureringsmaterialer

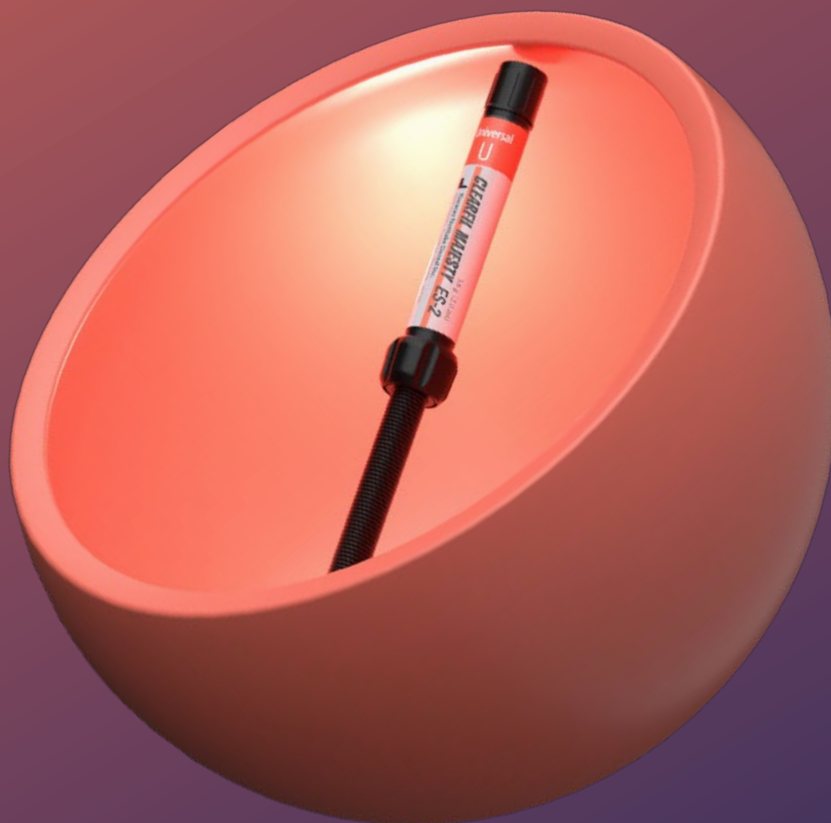
Amid Monomer Tillader hurtig penetration ind i tandvævet og skaber en stabil hydrofobisk kryds-bundet netværk under polymerisering

Uretantetramethacrylat (UTMA) Monomer der etablerer et særligt tyndt, stærkt og stabilt bindingslag, forbedrer styrken af selve bindingslaget. Dette resulterer i en øget modstand mod skrumpende kræfter.

CLEARFIL MAJESTY™ ES-2 Universal

**Forhøjer
én-farvede
restaureringer**

CLEARFIL MAJESTY™ ES-2 Universal blev udviklet til at springe farveudvælgelsen over og forbedre den kliniske effektivitet uden at gå på kompromis med det æstetiske resultat. Produktserien består af kun tre farvenuancer. Forbedret Lys DiffusionsTeknologi tillader kompositten at blande sig med tandsubstansen naturligt og mindsker dine valg samt forbedrer selvsikkerheden i et succesfuldt resultat.



Forenklet arbejdsgang

Takket være det reducerede antal af farvenuancer, kan du lave smukke restaureringer med minimal indsats.

Ubesværet håndtering

Tilbyder nem formbarhed, ikke-klistrende og en lang arbejdstid, gør arbejdet med denne komposit ubesværet.

Holdbar præstation

Med de fleste direkte restaureringer med komposit i den posteriore region er præstationen vigtig. CLEARFIL MAJESTY™ ES-2 Universal tilbyder fantastisk slidstyrke, lav krympningsstress og naturlig optisk integration. Den poleres let og bibeholder en høj-glans og emalje-lignende finish selv efter langvarig børstning.

Nøglen til god farvematching og mekaniske egenskaber

Proprietær Lys DiffusionsTeknologi gør at CLEARFIL MAJESTY™ ES-2 Universal kan blande sig gnidningsfrit med den omkringværende tandsubstans. Den optimale balance mellem submikrone fillere, fillerindhold, resinmatrix og proprietær silanteknologi er ansvarlig for en balanceret kombination af mekaniske og optiske egenskaber.

CLEARFIL MAJESTY™ ES Flow Universal

**Intuitiv
farvematching
bliver flydende**

Denne innovative flydende komposit, tilgængelig i to flydeevner, forandrer farvematching til en ubesværet opgave - intet behov for en farveguide! Med bare to smukke og complimentære nuancer, U og UD, blander den sig gnidningsløst med det omkringværende tandvæv, og er med til at styrke dig til at lave smukke restaureringer med minimal indsats. Dens mange egenskaber og fordele åbner døren til mange anvendelsesmuligheder.



Ubesværede resultater

Med bare to nuancer tilgængelig og naturlige blandingssegenskaber, kan fantastiske resultater opnås med få enkle trin.

Behagelig flydeadfærd

Tilpas flydeevnen så den passer til din specifikke case - vælg mellem Lav og Super Lav mulighederne. Begge varianter sikrer nem dispensering og ubesværet modellering og gør dit arbejde til en leg.

Brede indikationsmuligheder

Takket være dens mekaniske egenskaber der er konkurrerende med pasta-lignende kompositter, gør denne flydende komposit god til brug selv i stressbærende områder såsom okklusalflder.

Afbalanceret farvematching og styrke

En smart fusion af emalje-lignende translucens, dentin-lignende chroma og Lys-DiffusionsTeknologi sikrer en forbløffende farvematching på trods af det strømlinede nuanceudvalg. Alt imens at Submikron FillerTeknologi er hemmeligheden bag uovertruffen styrke og poleringsholdbarhed.

PANAVIA™ SA Cement Universal

Strømlinet cementering

At være indbegrebet af smarte løsninger er PANAVIA™ SA Cement Universal som forandrer cementeringsprocessen ved at fjerne unødige trin. Der er ikke behov for en separat primer - helt enkelt påføres cementen og du fortsætter med din restaurering. Designet til at udmærke sig sammen med en række af restaurative materialer, herunder glaskeramik, kan denne cement give dig selvsikkerhed i dine resultater.



Ét-trins cement

Designet til at binde til zirkonia, metal, komposit og glaskeramik, eliminerer dette materiale behovet for yderligere primere og gør din arbejdsgang lettere end nogensinde.

Nem at bruge

Imens produktet strømliner din arbejdsgang, giver det også nem håndtering, ubesværet dispensering og lige til fjernelse af overskud, hvilket giver en ubesværet oplevelse.

Frihed til at vælge

Hvis du ønsker at forbedre bindingsstyrken til tandsubstansen i særlige scenarier, kan du påføre CLEARFIL™ Universal Bond Quick 2 for et ekstra boost.

Opskriften på succes med færre trin og høj præstation

Den unikke LCSi monomer i PANAVIA™ SA Cement Universal skaber en robust kemisk binding med resin-komposit, porcelæn og silika-type keramikker såsom lithiumdisilikat. Den Originale MDP Monomer er ansvarlig for en stærk kemisk adhæsion til tanden, zirkonia og metal. Denne kloge kombination af monomerer gør at den selvadhærerende dualhærdende resincement kan levere en stærk og holdbar binding - intet behov for en separat primer.



Bestillingsinformation

KATANA™ Cleaner

#3970-EU 4,0 ml x 1 flaske

CLEARFIL™ Universal Bond Quick 2

#4042-EU Bottle Refill 5,0 ml x 1 flaske
#4044-EU Bottle Value Pack 5,0 ml x 3 flasker
#4046-EU Unit Dose Standard Pack 0,1 ml enkelt-dosis x 50,
applikationsbørster fin sølv x 50 stk

CLEARFIL MAJESTY™ ES Flow Universal

#4600-EU Low (U) 1 sprøjte 1,5 ml. 15 sprøjtespidser
#4601-EU Low (UD) 1 sprøjte 1,5 ml. 15 sprøjtespidser
#4620-EU Super Low (U) 1 sprøjte 1,5 ml. 15 sprøjtespidser
#4621-EU Super Low (UD) 1 sprøjte 1,5 ml. 15 sprøjtespidser

CLEARFIL MAJESTY™ ES-2 Universal

#3181-EU Universal (U) 1 sprøjte 2,0 ml
#3183-EU Universal Light (UL) 1 sprøjte 2,0 ml
#3184-EU Universal Dark (UD) 1 sprøjte 2,0 ml
#3182-EU Universal White (UW) 1 sprøjte 2,0 ml
#3191-EU Universal (U) 20 plastkapsler 0,25 g
#3193-EU Universal Light (UL) 20 plastkapsler 0,25 g
#3194-EU Universal Dark (UD) 20 plastkapsler 0,25 g
#3192-EU Universal White (UW) 20 plastkapsler 0,25 g

PANAVIA™ SA Cement Universal

#4202-EU Handmix Universal (A2) 1 sprøjte 5,0 ml
#4203-EU Handmix White 1 sprøjte 5,0 ml
#4204-EU Handmix Translucent 1 sprøjte 5,0 ml
#4212-EU Automix Universal (A2) 1 sprøjte 8,2 g, 20 blandespidser
#4213-EU Automix White 1 sprøjte 8,2 g, 20 blandespidser
#4214-EU Automix Translucent 1 sprøjte 8,2 g, 20 blandespidser



Smartere Løsninger på **Arbejdet**



UE Universel
Excellence

Din kontakt

Kuraray Europe Benelux, Nordics, Baltics, UK & Ireland

Margadantstraat 20, 1976 DN IJmuiden, Holland
Telefon+31 (0) 255 523 701
infonordics@kuraray.com
www.kuraraynoritake.eu



EU Importør

Kuraray Europe GmbH

Philipp-Reis-Strasse 4,
65795 Hattersheim am Main, Tyskland
Telefon+49 (0)69 305 35 835
Fax +49 (0)69 305 98 35 835
centralmarketing@kuraray.com
www.kuraraynoritake.eu

- Før brug af disse produkter, bør du sikre dig at du har læst Instructions for Use, der kommer med produktet.
- Specifikationerne og udseendet af produktet kan ændres uden varseling.
- Den printede farve kan afvige fra den faktiske farve.

"CLEARFIL" "PANAVIA" og "CLEARFIL MAJESTY" er varemærker af KURARAY CO., LTD.
"KATANA" er et varemærke af NORITAKE CO., LIMITED



Kuraray Noritake Dental Inc.
1621 Sakazu, Kurashiki, Okayama 710-0801, Japan
www.kuraraynoritake.com

CE 0197



01/2025/MKA00730