



Universal Excellence



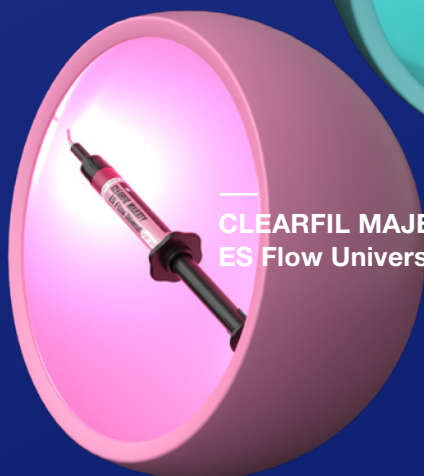
—
**CLEARFIL MAJESTY™
ES-2 Universal**



—
**KATANA™
Cleaner**



—
**CLEARFIL™
Universal Bond Quick 2**



—
**CLEARFIL MAJESTY™
ES Flow Universal**



—
**PANAVIA™
SA Cement
Universal**

**FRAMTIDSSÄKRA TITANDVÅRDEN
MED BARA 5 SMARTA PRODUKTER**

Jobba smartare med effektiva lösningar

**Färre komponenter
Enkelt och
Effektivt**

På Kuraray Noritake Dental Inc. förstår vi de krav som ställs på modern tandvård. Att balansera komplicerade arbetsflöden med ett snävt schema och patienternas behov är ingen lätt uppgift. Därför bedriver vi, sedan decennier, ett utvecklingsarbete som syftar till att förenkla, förbättra och förfina varje moment i ditt arbete. Vi har en tydlig vision: en värld där material och metoder fungerar perfekt tillsammans, där komplikationerna minimeras och där du får utrymme att fokusera på det som betyder mest: varje patients individuella önskemål och behov. Det är tandvårdens framtid och tillsammans får vi det att hända.

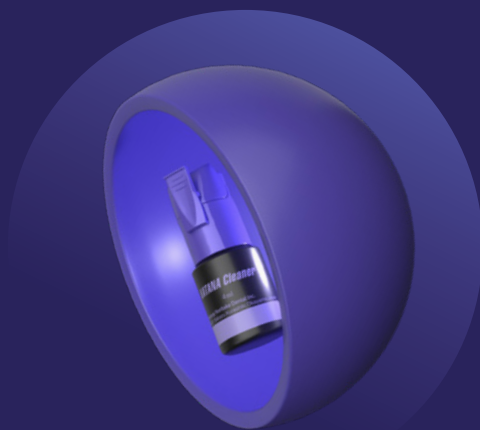


Enklare =

Varför universalprodukter?

Att hitta balansen mellan effektivitet och kvalitet är ingen enkel match. Därför strävar vi efter att ta fram lösningar som enkelt och smidigt kombinerar båda dessa storheter. Våra omsorgsfullt sammansatta produkter, innehållande banbrytande teknologier ger dig material som är lättanvända och som ger pålitliga resultat - varje gång. Målet? Att ge dig frihet att fokusera på det som verkligen är viktigt.

Det här är Universal Excellence!



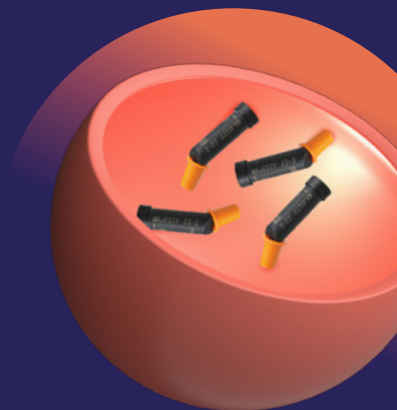
KATANA™
Cleaner

Effektiv
rengöring



CLEARFIL™
Universal Bond Quick 2

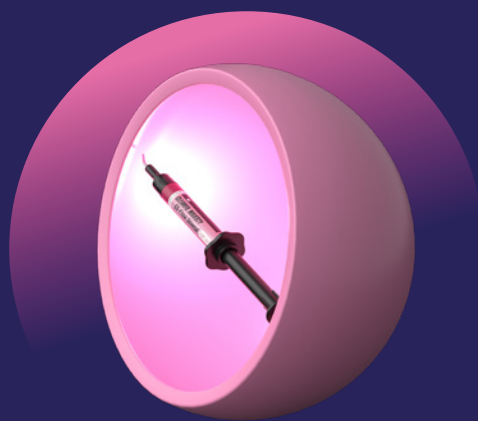
Smidig
bonding



CLEARFIL MAJESTY™
ES-2 Universal

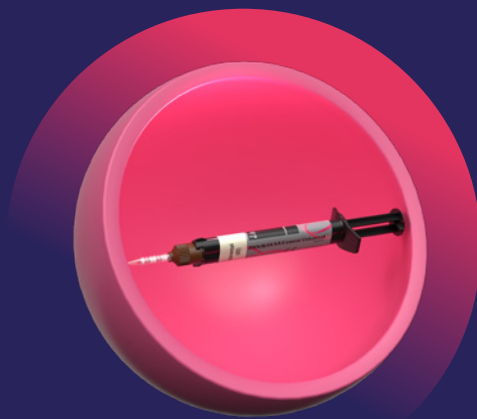
Naturliga
enfärgade
ersättningar

Tryggare



CLEARFIL MAJESTY™
ES Flow Universal

**Naturlig
färganpassning**



PANA VIA™ SA Cement
Universal

**Enkel
cementering**

Varför universal- metoder?

Alla våra universalprodukter är omsorgsfullt designade för att enkelt passa in i ditt arbetsflöde. Men det är synergieffekten av våra material som verkligen ger de stora vinsterna. Våra olika utvecklingsteam i Japan har ett tätt samarbete för att se till att var och en av våra produkter är perfekt matchade med de andra.



Matchad teknologi

Våra produkter är gjorda för att fungera tillsammans. Det eliminerar komplicerade arbetsmoment och låter dig istället fokusera på patienten.

Naturliga och flexibla

Våra Universal Excellenceprodukter är enkla att använda och kräver få arbetsmoment. De enskilda produkterna är också kompatibla med andra produkter från Kuraray Noritake Dental Inc. Välj och vraka och förenkla ditt dagliga arbete med Universal Excellence.

Med stöd för minimalinvasiva tekniker

Vi utvecklar lösningar som underlättar varsamma, defektorienterade behandlingar som alltid ställer patientens välbefinnande i centrum.

Enkel lagerhållning Mindre avfall

Med färre komponenter i lager blir lagerhållningen mindre kostsamt och mycket enklare. Dessutom ger det en mindre mängd avfall vilket är positivt för miljön.

Direktframställda ersättningar

Färre komponenter Maximal effektivitet

Oavsett om du ska göra en anterior eller posterior ersättning - vi har de bästa produktkombinationerna för dig. De är skräddarsydda för just dina preferenser och underlättar dina beslut. Så här förenklar våra produkter ditt kliniska arbete:

Preparera

För att rengöra tanden när du preparerat den använder du KATANA™ Cleaner: Produkten innehåller MDP-salt som ger en starkt rengörande effekt. Rengör intra - och extra-oralt.

Bonding

Applicera CLEARFIL™ Universal Bond Quick 2 med valfri etsningsteknik. Ett enda skikt - ingen väntan - minimerar risken för kontamination och ger ett starkt och jämnt bindningsskikt.

Fyllningar

För fyllningsterapi finns CLEARFIL MAJESTY™ ES-2 Universal som är en lättanvänd universalkomposit av pastatyp, med smart färgkoncept. Du kan också överväga CLEARFIL MAJESTY™ ES Flow Universal som med bara två färger ger perfekt färgmatchning. Produkten har mekaniska egenskaper som tål att jämföra med de hos en komposit av pastatyp.

Finishing och puts

Avancerad fillerteknologi gör det går både fort och lätt att finishera och putsa ersättningar som är gjorda med produkter ur CLEARFIL MAJESTY™ ES- sortimentet. TWIST™ DIA for Composite är det perfekta verktyget för hög glans.

Protetiska behandlingar

Stark bindning Långt liv

Livslängden för protetik med liten, - eller ingen makromekanisk retention avgörs i hög grad av bindningens kvalitet. Adhesiv cementering är lösningen. Adhesiv cementering är ofta gynnsamt även i de fall där det inte är nödvändigt. Särskilt när den adhesiva proceduren är enkel. Vårt självadhesiva PANAVIA™ SA Cement Universal kan användas för cementering av en lång rad material.

Preparera

Preparera enligt protokoll och ta ditt (digitala) avtryck. Välj önskat material; till exempel KATANA™ Multi- Layered Zirconia, som kan användas monolitiskt även i det estetiska området, men som också kan kombineras med micro-layering.

Inprovning och rengöring

Vid inprovning kan ersättningen kontamineras. Om laboratoriet förbehandlat ersättningen innan den provas in är KATANA™ Cleaner ett bra sätt att rengöra den från all slags kontamination. Gnugga intra - och extra-oralt på cementeringsytan under tio sekunder och skölj och blås sedan torrt.

Cementera

Efter rengöring cementerar du din ersättning med PANAVIA™ SA Cement Universal, som innehåller patenterade LCSi- och MDP monomerer, vilka ger en stark bindning till både zirkonia och glaskeramer. En separat primer är överflödigt. Använd CLEARFIL™ Universal Bond Quick 2 för en stark bindning till tandvävnaden.



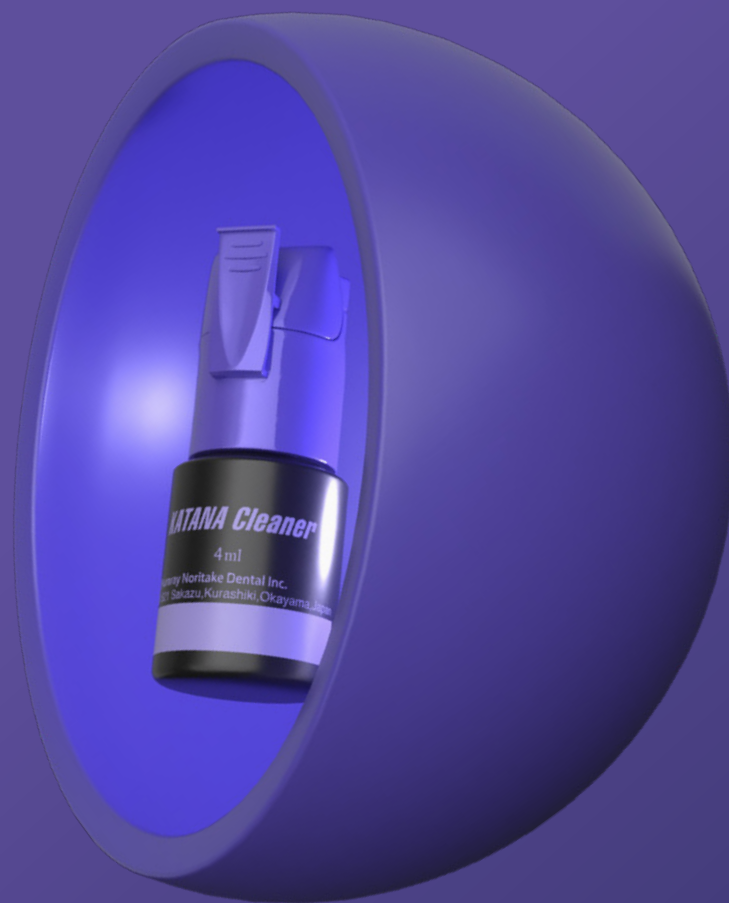
Fem produkter: Fördjupning



KATANA™ Cleaner

**Effektiv
rengöring vid
cementer**

En ren yta är förutsättningen för optimal bindning. KATANA™ Cleaner är speciellt framtagen för att snabbt och effektivt eliminera föroreningar på både tandtytor och ersättningar. Det ytaktiva MDP-saltet, som härrör från original-MDP, verkar efter bara 10 sekunders gnuggande och ger en ren yta med hög ytenergi. Det snabbaste sättet att främja en stark och pålitlig bindning.



Snabb och effektiv

Använd KATANA™ Cleaner närhelst du behöver en enkel och snabb rengöring som förberedelse inför bonding eller cementering. Bara applicera och gnugga under 10 sekunder, skölj och torka - sen är ytan redo för cementering.

Intra- och extraoral användning

Till skillnad från andra rengöringsprodukter har KATANA™ Cleaner ett pH-värde på 4,5, vilket gör att den kan användas inte bara extraoralt, utan också intraoralt.

Mångsidig användning

Oavsett om KATANA™ Cleaner används för att rengöra tandytor eller protetiska material bidrar produkten alltid till pålitliga bindningar.

Nyckelkomponenten som möjliggör den goda rengöringseffekten

KATANA™ Cleaner innehåller MDP-salt, som härrör från 10-metakryloyloxydecyl dihydrogenfosfat. Applicerad på den kontaminerade ytan rengör saltet säkert och effektivt. Med en enkel och snabb procedur skapar KATANA™ Cleaner optimala förhållanden för bonding av både tand och ersättning.

MER
INFORMATION



CLEARFIL™ Universal Bond Quick 2

**Smidig bonding
Mästerligt resultat
Bondar allt**

CLEARFIL™ Universal Bond Quick 2 finns för att underlätta ditt arbete. Produkten ger robusta resultat i många olika sammanhang. Denna moderna enstegsadhesisiv av universaltyp är hjärtat i Universal Excellence-sortimentet. Den är extremt enkel och snabb att använda; gnugga in, torka och härda. Använd den vid direkta och indirekta behandlingar och tillsammans med ljus- och dualhårdande material.



Snabbhet

Snabb applicering utan väntetider förenklar proceduren.

Jämn, stark och hållbar bindning

Genom avancerad monomerteknologi får adhesiven en bättre bindning till emalj, dentin och komposit och säkrar på så sätt upp för hållbara ersättningar.

Förbättrad flytbarhet

Förbättrad viskositet ger ett tunt och jämt bindningsskikt. Det minimerar risken för ansamlingar och förändrar inte preparationens ursprungliga morfologi.

Avancerad monomerteknologi är hemligheten bakom mångsidighet och hållbarhet

Original MDP-monomer ger starka och hållbara bindningar till hydroxylapatit samt en lång rad restaurativa material.



Amidmonomer tillåter snabb penetration av tandstrukturen och bildar ett stabilt och hydrofobt korslänkat nätverk när den polymeriseras.



UretanTetraMetaklylatmonomer (UTMA) etablerar ett mycket tunt, stabilt och starkt bindningsskikt och utgör en förstärkning av själva bindningen. Det ger ökad motståndskraft mot krympning.



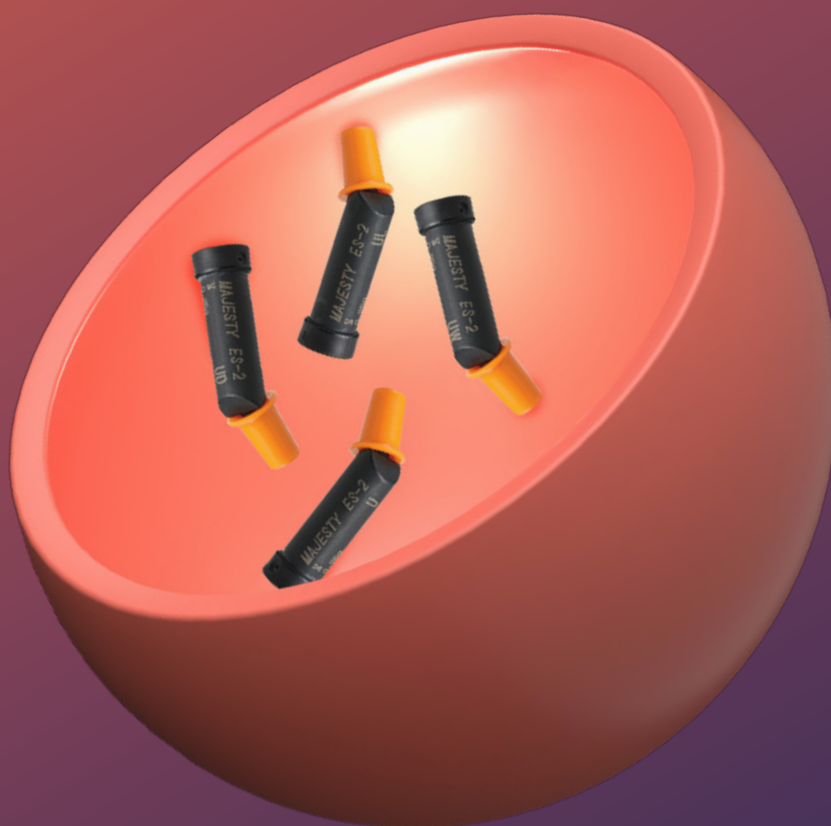
MER
INFORMATION



CLEARFIL MAJESTY™ ES-2 Universal

**Lyfter enfärgade
ersättningar till
nya höjder**

CLEARFIL MAJESTY™ ES-2 Universal gör färgtagningsmomentet överflödigt och effektiviserar tandvården, utan att kompromissa med det estetiska resultatet. Produkten finns i tre färger. Förbättrad Light Diffusion Technology gör att kompositen blir osynlig bland de naturliga tänderna. Det innebär färre beslut för dig och ökar möjligheterna för ett lyckat resultat.



Förenklad arbetsgång

Tack vare det de få färgerna kan du skapa vackra ersättningar - enkelt och smidigt.

Lätt att använda

Kompositen är väldigt enkel att hantera; den är enkel att forma, klibbar inte och ger dig arbetstid under omgivande ljus 4,5 min innan den stelnar.

Resultat som håller

De flesta fyllningar görs i det posteriora området och då är prestandan viktig. CLEARFIL MAJESTY™ ES-2 Universal har utmärkt motståndskraft mot slitage, låg krympningsgrad och naturliga optiska egenskaper. Kompositen är enkel att polera och behåller sin naturliga, emaljlika finish länge, även efter tandborstning under lång tid.

Nyckeln till fantastisk färgmatchning och utmärkta mekaniska egenskaper

Patenterade Light Diffusion Technology gör att CLEARFIL MAJESTY™ ES-2 Universal smälter in helt naturligt bland omgivande tandstruktur. Den perfekta balansen mellan submikrona fillers, fyllnadsgraden, resinmatrisen och en patenterad silanteknologi ger en väl avvägd kombination av mekaniska och optiska egenskaper.

MER
INFORMATION



CLEARFIL MAJESTY™ ES Flow Universal

**Naturlig
färgmatchning
blir flytande**

Den här fiffiga, flytande kompositen finns i två flytbarhetsgrader och gör färgmatchning till en enkel sak - du behöver ingen färgskala! Med enbart två färger, U och UD - som kompletterar varandra perfekt - ger den dig möjligheten att skapa de vackraste ersättningar utan större ansträngning. Den här produkten har så många möjligheter och fördelar att den öppnar upp för en väldigt bred användning.



Fina resultat på enkelt sätt

Med hjälp av två färger och naturliga optiska egenskaper är de fantastiska resultaten snart här.

Trevliga flytegenskaper

Skräddarsy flytbarheten så att den passar dig, välj mellan Low Och Super Low. Båda varianterna är enkla att dispensera och att forma och de gör ditt jobb till en fröjd.

Bred användning

Tack vare de mekaniska egenskaperna, som gott och väl kan jämföras med kompositer av pastatyp, är den här flytande kompositen perfekt att använda även i områden som utsätts för stora tuggkrafter, så som ocklusalytor.

Välbalanserad färgmatchning och styrka

En smart kombination av emaljliknande translucens, dentinlik kroma och Light Diffusion Technology ger förbluffande färgresultat, trots att färgvalen är så få. Submicron Filler Technology är hemligheten bakom den imponerande styrkan och den beständiga ytan.

MER
INFORMATION



PANAVIA™ SA Cement Universal

Smidig cementering

PANAVIA™ SA Cement Universal är sinnebilden av smarta lösningar. Produkten eliminerar alla onödiga steg i cementeringsprocessen. Det behövs ingen separat primer - applicera bara cementet och sätt ersättningen på plats. Det här cementet är designat för att fungera tillsammans med en mängd olika material, inklusive glaskeramer och du kan alltid vara säker på ett fint resultat.



Enstegscement

Passar för cementering av zirkonia, metall, komposit och glaskeram och eliminerar behovet av en separat primer. Cementeringen blir enklare än någonsin.

Lättanvänt

Då produkten är så lätt att använda blir ditt arbete väldigt enkelt och smidigt: lätthanterlig, smidig att dispensera. Överskotten är väldigt enkla att avlägsna - allt för en problemfri upplevelse.

Valfrihet

Om du önskar förstärka bindningen till tanden kan du använda CLEARFIL™ Universal Bond Quick 2 för extra boost.

Framgångsreceptet för färre arbetsmoment och hög prestanda

Det är den unika LCSi- monomeren som gör att PANAVIA™ SA Cement Universal binder så bra till resinkomposit, porslin och kiselbaserade keramer, så som litiumdisilikat. Original MDP monomer ger stark bindning till tandstruktur, zirkonia och metall. Den här smarta kombinationen av monomerer gör att detta självadhesiva, dualhärdande cementet levererar kraftfulla och beständiga bindningar - utan separat primer.



MER
INFORMATION





Beställningsinformation

KATANA™ Cleaner

#3970-EU 4,0 ml x 1 flaska

CLEARFIL™ Universal Bond Quick 2

#4042-EU Bottle Refill 5,0 ml x 1 flaska

#4044-EU Bottle Value Pack 5,0 ml x 3 flaskor

#4046-EU Unit Dose Standard Pack 0,1 ml 50 engångsdoser, applikatorborstar, 50 st

CLEARFIL MAJESTY™ ES Flow Universal

#4600-EU Low (U) 1 spruta 2,7g (1,5 ml), 15 spetsar

#4601-EU Low (UD) 1 spruta 2,7g (1,5 ml), 15 spetsar

#4620-EU Super Low (U) 1 spruta 2,7g (1,5 ml), 15 spetsar

#4621-EU Super Low (UD) 1 spruta 2,7g (1,5 ml), 15 spetsar

CLEARFIL MAJESTY™ ES-2 Universal

#3191-EU Universal (U) 20 PLT's 0,25 g

#3193-EU Universal Light (UL) 20 PLT's 0,25 g

#3194-EU Universal Dark (UD) 20 PLT's 0,25 g

#3192-EU Universal White (UW) 20 PLT's 0,25 g

PANAVIA™ SA Cement Universal

#4212-EU Automix Universal (A2) 1 spruta: 8,2g (4,6ml), 20 blandningsspetsar

#4213-EU Automix White 1 spruta: 8,2g (4,6ml), 20 blandningsspetsar

#4214-EU Automix Translucent 1 spruta: 8,2g (4,6ml), 20 blandningsspetsar

#4210-EU Automix Value Pack (Universal (A2))

3 sprutor: 8,2 g (4,6 ml), 40 blandningsspetsar, 10 endo-spetsar (SS)

#4211-EU Automix Value Pack (Translucent)

3 sprutor: 8,2 g (4,6 ml), 40 blandningsspetsar, 10 endo-spetsar (SS)



Smartare Lösningar på **Jobbet**



UE Universal
Excellence

Din kontakt

Kuraray Europe Benelux, Nordics, Baltics, UK & Ireland

Margadantstraat 20, 1976 DN IJmuiden, Nederländerna
Phone +31 (0) 255 523 701
infonordics@kuraray.com
www.kuraraynoritake.eu



EU-importör

Kuraray Europe GmbH

Philipp-Reis-Strasse 4,
65795 Hattersheim am Main, Germany
Phone +49 (0)69 305 35 835
Fax +49 (0)69 305 98 35 835
centralmarketing@kuraray.com
www.kuraraynoritake.eu

- Läs de bifogade Användarinstruktionerna innan du använder dessa produkter.
- Specifikationerna för och utseendet på dessa produkter kan ändras utan förvarning.
- Tryckta färger kan skilja sig något från verkligheten.

"CLEARFIL" "PANAVIA" och "CLEARFIL MAJESTY" är varumärken som tillhör KURARAY CO., LTD.
"KATANA" är ett varumärke från NORITAKE CO., LTD.



Kuraray Noritake Dental Inc.
1621 Sakazu, Kurashiki, Okayama 710-0801, Japan
Website www.kuraraynoritake.com

