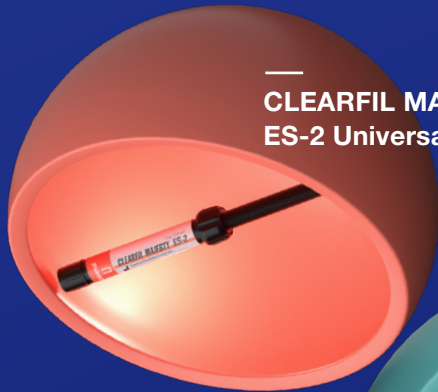


# Universal Excellence



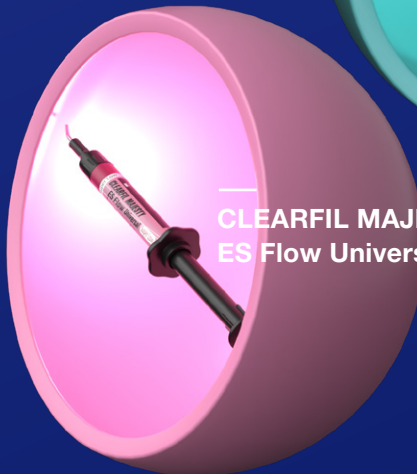
—  
**CLEARFIL MAJESTY™  
ES-2 Universal**



—  
**KATANA™  
Cleaner**



—  
**CLEARFIL™  
Universal Bond Quick 2**



—  
**CLEARFIL MAJESTY™  
ES Flow Universal**



—  
**PANAVIA™  
SA Cement  
Universal**

# Targad ja tõhusad lahendused

Vähem komponente  
Lihtne  
Kiired protseduurid

Kuraray Noritake Dental Inc.-is mõistame kaasaegse hambaravipraksise vajadusi. Keeruliste protseduuride, tiheda graafiku ja patsientide eripärade tasakaalustamine ei ole lihtne ülesanne. Seetõttu oleme aastakümneid tegelenud teie töö iga sammu lihtsustamise, tõhustamise ja täiustamisega. Meie visioon on selge: luua maailm, kus materjalid ja tööriistad toimivad sujuvalt teie käe all, kus keerukus on viidud miinimumini ja kus teil on piisavalt aega keskenduda sellele, mis on kõige olulisem: iga patsiendi soovid ja vajadused. See on hambaravi tulevik, mida üheskoos oleme teoks tegemas.





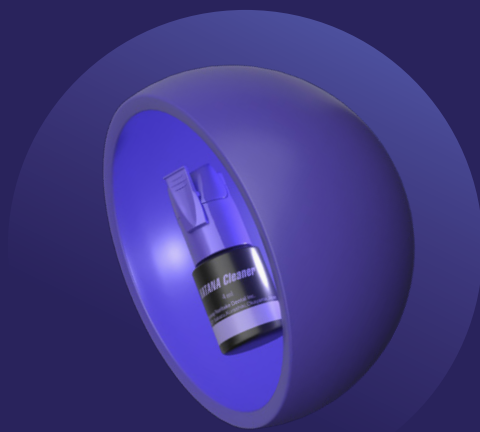
**UE**  
Universal  
Excellence

# Vähem keerukust

## Miks universaalsed tooted?

Me teame, et efektiivsuse ja kvaliteedi ühendamine ei ole lihtne ülesanne. Seetõttu olemegi pühendunud lahenduste loomisele, mis ühendaksid mõlemad orgaaniliselt. Meie tipptasemel tehnoloogiaga arendatud tooted võimaldavad intuiivset kasutust ja pakuvad järjepidevalt usaldusväärseid tulemusi. Miks me seda teeme? Selleks, et lasta teil keskenduda sellele, mis on tõeliselt oluline.

See ongi Universal Excellence!



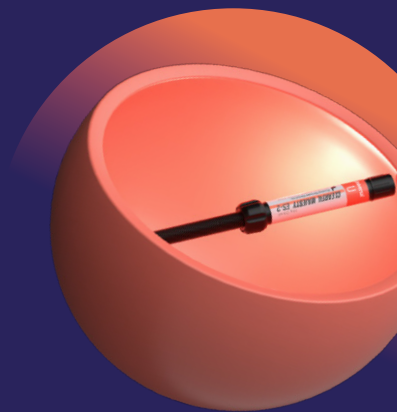
KATANA™  
Cleaner

Tõhusaks  
puhastamiseks



CLEARFIL™  
Universal Bond Quick 2

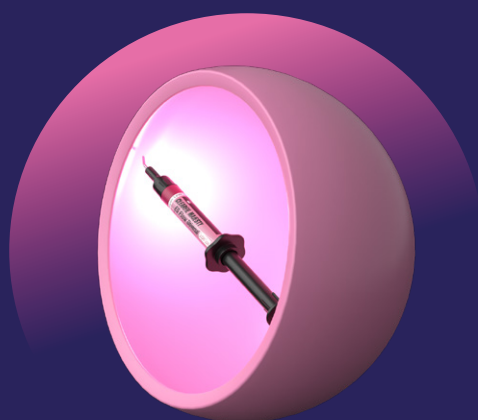
Lihtsaks  
kinnitamiseks



CLEARFIL MAJESTY™  
ES-2 Universal

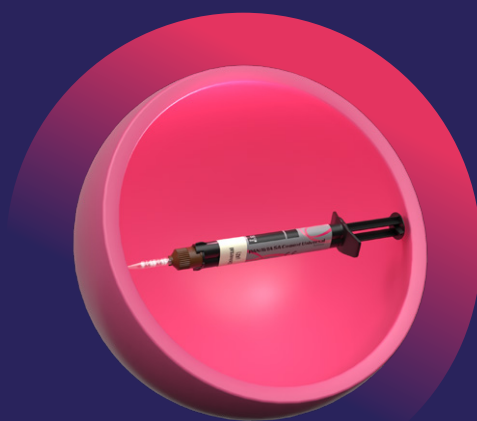
Naturaalsete  
ühetooniliste  
restauratsioonide  
loomiseks

# rohkem enesekindlust



CLEARFIL MAJESTY™  
ES Flow Universal

Toonide intuiivseks  
sobitamiseks



PANAVIA™ SA Cement  
Universal

Sujuvaks  
tsementimiseks

# Miks universaalsed lahendused?

Iga meie universaalne toode on hoolikalt läbi mõeldud, et need sobituks sujuvalt teie töövoogu. Kuid tõeliselt suurima kasu annab nende materjalide koostoime. Just selle nimel teevadki meie arendusmeeskonnad Jaapanis tihedat koostööd – et kõik tooted toimiksid omavahel ideaalses kooskõlas.



## Ühitatud tehnoloogia

Kõik meie tooted on loodud teisi meie tooteid silmas pidades ja nendega koos toimima. Tänu sellele ei pea te end enam keerukate protseduuridega vaevama ja saate keskenduda patsiendi aitamisele.

## Intuiitivne ja paindlik

Meie Universal Excellence'i tooted on lihtsasti töödeldavad ja kasutatavad. Iga toode ühildub kõigi teiste Kuraray Noritake toodetega. Valige ja kombineerige, et lihtsustada oma igapäevast tööd Universal Excellence'i abil.

## Toetades minimaalselt invasiivseid tehnikaid

Me arendame lahendusi, mis toetavad leebeid, defektile orienteeritud ravimeetodeid, ja väärtustavad patsiendi heaolu.

## Lihtsustatud inventar ja vähem jääke

Toodete väiksema varuga on teie meeskonnal inventari kerge hallata ning jäätmete vähendamisega säästate keskkonda.

# Direktne hambaravi

## Vähem komponente, rohkem efektiivsust

Olenemata, kas taastate eesmist või tagumist kaviteeti, meil on teie jaoks olemas õige toodete kombinatsioon. See vastab spetsiaalselt teie eelistustele ja aitab teil raviotsuseid langetada. Kuidas meie tooted lihtsustavad teie restauratiivseid protseduure?

### Preparatsioon

Pärast hamba preparatsiooni kasutage saaste eemaldamiseks KATANA™ Cleanerit, mis puhastab efektiivselt MDP-soola abil.

### Sidustamine

Kandke peale CLEARFIL™ Universal Bond Quick 2, kasutades oma eelistatud söövitustehnikat. Üks kiht, mille kuivamist ei pea ootama, minimeerib saastumise riski ja loob ühtlase ja tugeva sideme.

### Täitmine

Kaviteedi restauratsiooniks pakub CLEARFIL MAJESTY™ ES-2 Universal universaalset pasta-tüüpi nutika toonikontseptsiooniga ja suurepärase käsitsetatavusega võimalust. Alternatiivina kaaluge CLEARFIL MAJESTY™ ES Flow Universal'i, mis võimaldab suurepäraselt toonide sobitamist vaid kahe tooniga. Selle suurepärase mehaanilised omadused on samaväärsed pasta-tüüpi komposiidi omadele.

### Viimistlemine ja poleerimine

CLEARFIL MAJESTY™ ESI seeria restauratsioonide viimistlemine ja poleerimine on tänu täiustatud täitematerjali tehnoloogiale kiire ja lihtne. TWIST™ DIA for Composite on ideaalne kõrgläike saavutamiseks.

# Proteetiline hambaravi

## Tugev kinnitus, pikk eluiga

Indirektsete restauratsioonide pikaajalisus preparatsiooni vähese või piiratud retensiooni korral sõltub suuresti sidusaine kvaliteedist. Sellisel juhul oleks kõige õigem kasutada adhesiivtsemente. Isegi olukordades, kus adhesiivtsementimine pole kohustuslik, on see sageli siiski kasulik. Eriti kui adhesiivi kasutamine on lihtne ja mugav. Meie isesidustuv PANAVIA™ SA Cement Universal pakub laias valikus eeliseid igapäevastes tsementimisprotseduurides.

## Preparatsioon

Prepareerige vastavalt vajadusele ja võtke (digitaalne) jäljend. Valige indirektseks restauratsiooniks eelistatud materjal. Näiteks KATANA™ Multi-Layered Zirconiat saab kasutada monoliitselt ka esteetilisest tsoonis nii mikrokühitamisega kui ka ilma.

## Suhu proovimine ja puhastamine

Pärast restauratsiooni proovimist võivad pinnad olla saastunud. Tehnika nüüdistase on alustada adhesiivtsementimise eeltöötlust just selles punktis. Kui tehnik on teinud eeltöötlust enne suhuproovimist, saab KATANA™ Cleaneriga hästi proteeside saaste eemaldada. Hõõruge adhesiivset pinda kümme sekundit, seejärel loputage ja kuivatage.

## Tsementimine

Pärast puhastamist tsementige restauratsioon PANAVIA™ SA Cement Universaliga. Tänu patenteeritud LCSi ja MDP monomeeridele tagab see tugeva sideme nii tsirkooniumoksiidi kui ka klaaskeraamikaga. Praimerit pole eraldi vaja kasutada. Kasutage CLEARFIL™ Universal Bond Quick 2, et suurendada sidustugevust hambakoega.



**Viieist tootest lähemalt**



# KATANA™ Cleaner

## Tõhusaks puhastamiseks

Puhas pind on optimaalseks sidustamiseks hädavajalik. KATANA™ Cleaner on loodud spetsiaalselt selleks, et kiiresti ja tõhusalt eemaldada saasteained nii hambapindadelt kui ka restauratsioonidelt. Selle pindaktiivne MDP-sool, mis on tuletatud originaalsest MDP-st, töötab vaid 10-sekundilise hõõrumisega, et luua puhas ja nakkuv siduspind. See on kiireim viis tugeva ja usaldusväärse kinnituse saavutamiseks.



## Kiire ja tõhus

Kasutage KATANA™ Cleanerit, kui vajate lihtsat ja kiiret puhastusprotsessi, mis valmistaks pinna ette sidustamiseks või tsementimiseks. Lihtsalt kandke peale, hõõruge 10 sekundit, loputage ja kuivatage ning teie pind on tsementimiseks valmis.

## Suusisene ja -väline kasutamine

Erinevalt teistest puhastusvahenditest on KATANA™ Cleaneri pH väärtus 4,5, mis võimaldab seda kasutada mitte ainult suuväliselt, vaid ka suusiseselt.

## Toimib erinevatel aluspindadel

KATANA™ Cleaner loob eeldused usaldusväärseks kinnituseks nii hambapindadel, kui ka restauratiivmaterjalidel.

## Efektive puhastamise võtmekomponent

KATANA™ Cleaner sisaldab MDP-soola, mis põhineb 10-metakrüüloöüloksüüldivesinikfosfaadil. Kandes seda saastunud pinnale, puhastab see pinda usaldusväärset ja tõhusalt. Kiire ja lihtsa protseduuriga KATANA™ Cleaner loob optimaalsed tingimused kinnitamiseks nii hambal kui ka restauratsioonil.

# CLEARFIL™ Universal Bond Quick 2

**Tõeliselt  
universaalne  
sidusaine**

Töövoogu lihtsustav CLEARFIL™ Universal Bond Quick 2 toimib usaldusväärselt erinevates raviolukordades. See kaasaegne universaalne ühe-etapiline adhesiiv on Universal Excellence'i tooteseeria kese. Seda on äärmiselt kiire ja lihtne kasutada. Vaja on vaid hõõruda, kuivatada ja kõvastada. Kasutage seda direktseteks ja indirektseteks adhesiivtsementimise protseduurideks. Kombineerige valgus- ja kaksikkõvastuvate vaismaterjalidega.



## Kiire protseduur

Ilma ooteajata on pealekandmine kiire ja lihtsustab protseduuri.

## Järjepidevalt tugev ja vastupidav kinnitus

See täiustatud monomeeri tehnoloogiaga loodud adhesiiv parandab kinnitust emailil, dentiinil ja komposiidil, tagades seeläbi restauratsiooni kestvuse.

## Hea voolavus

Hea voolavus võimaldab luua õhukese ja ühtlase siduskihi. See vähendab materjali kogunemise riski ja säilitab preparatsiooni täpse morfoloogia.

# Kiiruse, töökindluse ja mitmekülgse saladus: täiustatud monomeeri tehnoloogia

**Originaalne MDP-monomeer tagab** tugeva ja vastupidava kinnituse hüdroksüapatiidi ja laia valiku restauratiivsete materjalidega

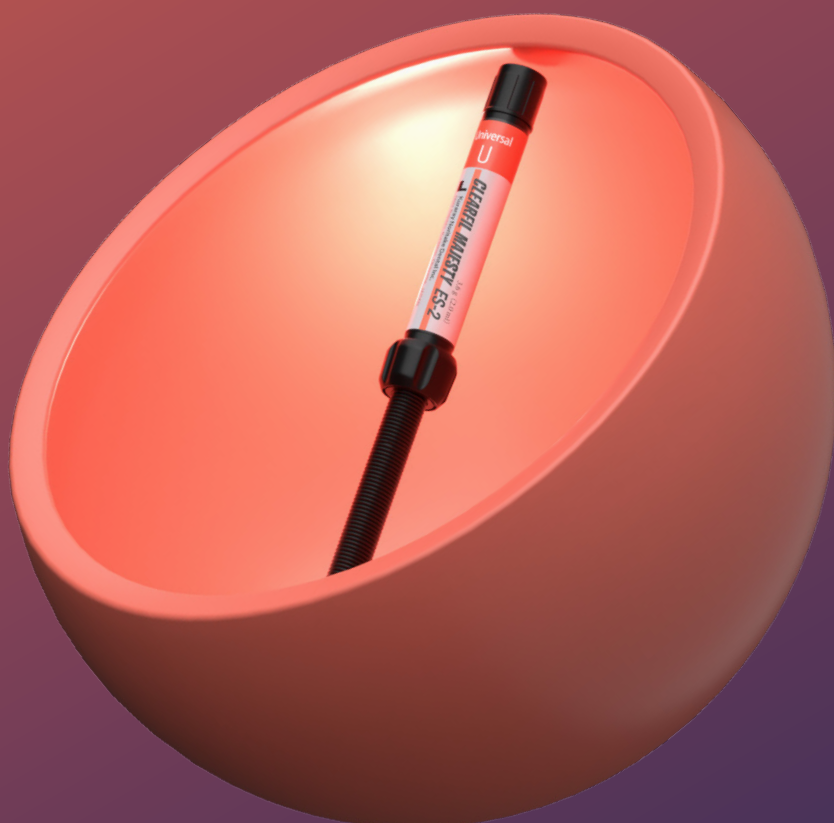
**Amiidi monomeer** võimaldab kiiret tungimist hambastruktuuri ja moodustab polümerisatsiooni ajal stabiilse, hüdrofoobse ristseotud võrgu

**Uretaantetrametakrülaadi (UTMA)** monomeer loob eriti õhukese, tugeva ja stabiilse siduskihi. Selle tulemuseks on parem kootumiskindlus.

# CLEARFIL MAJESTY™ ES-2 Universal

**Ühetooniliste  
restauratsioonide  
loomiseks**

CLEARFIL MAJESTY™ ES-2 Universal loodi, et hüpata üle toonide valimisest ja tõhustada kliinilist efektiivsust seejuures esteetikat ohverdamata. Valikus on ainult kolm tooni. Täiustatud valgusdifusiooni tehnoloogia võimaldab komposiidil sulanduda naturaalselt hammaste struktuuri, vähendades otsuste tegemiste arvu ja suurendades kindlustunnet eduka tulemuse osas.



## Lihtsustatud töövoog

Vähendatud toonide arvu tõttu saate luua kauneid restauratsioone vähese vaevaga.

## Muretu käsitsemine

Komposiiti saab lihtsalt vormida, see on mittekleepuv ja pika tööajaga.

## Vastupidav

Enamike tagumises piirkonnas paigaldatud direktsete komposiitide puhul on oluline vastupidavus. CLEARFIL MAJESTY™ ES-2 Universal on suurepärase kulumis- ja kootumiskindlusega ning optiliste omadustega. See poleerub kergesti ja säilitab kõrgläikega emailisarnase pinna isegi pärast pikka harjamist.

## Intuiitse toonide sobitamise ja suurepärase mehaaniliste omaduste saladus

Patenteeritud valgusdifusiooni tehnoloogia võimaldab CLEARFIL MAJESTY™ ES-2 Universalil sulanduda sujuvalt ümbritseva hamba struktuuriga. Tasakaalustatud mehaanilised ja optilised omadused tulenevad submikroniliste täiteosakeste, täiteaine koguse, vaigumatriksi ning patenteeritud silaanitehnoloogia optimaalsest koostoisest.

# CLEARFIL MAJESTY™ ES Flow Universal

**Intuitiivne  
toonide  
sobitamine  
nüüd voolavana**

See uuenduslik voolav komposiit, mis on saadaval kahes voolavuse astmes, muudab tooni sobitamise lihtsaks – toonijuhend pole enam vajalik! Ainult kahe teineteist kaunilt täiendava värviga, U ja UD, sulandub see voolav komposiit loomulikult ümbritseva hambastruktuuriga, võimaldades teil luua kauneid restauratsioone vähese vaevaga. Selle mitmekesised omadused ja eelised avavad ukse laiale kasutusvõimaluste valikule.



## Vaevata saavutatud tulemused

Ainult kahe tooni ja loomuliku sulandumise efekti tõttu on erakordsete tulemuste saavutamine vaid mõne lihtsa sammu kaugusel.

## Meeldiv voolavus

Voolavust saab kohandada vastavalt konkreetsele juhtumile, valides kas Low või Super Low. Mõlemat varianti on lihtne doseerida ja vormida, mis muudab töö nauditavaks.

## Lai näidustuste valik

Tänu oma mehaanilistele omadustele, mis on võrreldavad topeldatavate komposiitidega, sobib see voolav materjal kasutamiseks ka koormust kandvatel aladel, nagu oklusaalpind.

## Hea tasakaal toonide sobivuse ja tugevuse vahel

Emaili ja dentiini sarnase läbipaistvuse, dentiinilaadse värvuse ning valgusdifusiooni tehnoloogia nutikas kombinatsioon võimaldab saavutada suurepärase toonisobivuse vaid väheste värvivalikutega. Samaaegselt tagab submikroniliste täiteosakeste tehnoloogia materjali muljetavaldava tugevuse ja püsiva läike.

# PANAVIA™ SA Cement Universal

## Sujuvaks tsementimiseks

Nutika lahendusena lihtsustab PANAVIA™ SA Cement Universal tsementimisprotsessi, eemaldades sellest mittevajalikud etapid. Eraldi praimerit ei ole vaja kasutada. Kandke lihtsalt tsement peale ja jätkake restauratsiooni valmistamist. See tsement on loodud suurepäraselt toimima erinevate restauratiivmaterjalidega, sealhulgas klaaskeraamikaga, pakkudes rohkem kindlustunnet ja prognoositavat tulemust.



## Üheetapiline tsement

See tsement toimib usaldusväärset tsirkooniumil, metallil, komposiidil ja klaaskeraamikal, kõrvaldades vajaduse täiendavate praimerite järele ning muutes töövoo sujuvamaks kui kunagi varem.

## Kasutusmugavus

Lisaks kiiremale protsessile on tsementi lihtne käsitseda, doseerida ja jääke eemaldada.

## Vabadus valida

Kui soovite spetsiifilistes olukordades suurendada sidustugevust hambakoega, saab lisaefekti saavutada CLEARFIL™ Universal Bond Quick 2 abil.

## Vähemate etappide ja parema toimivuse valem

PANAVIA™ SA Cement Universali koostises olev ainulaadne LCSi-monomeer moodustab tugeva keemilise sideme vaikkomposiitide, portselani ja ränidioksiidipõhise keraamikaga, nagu liitiumdisilikaat. Samal ajal tagab originaalne MDP-monomeer tugeva keemilise adhesiooni hambakoe, tsirkooniumi ja metalliga. See monomeeride nutikas kombinatsioon võimaldab isesidustuval kaksikkõvoneval vaiktsemendil pakkuda võimsat ja vastupidavat adhesiooni, ilma et praimerit oleks vaja kasutada.



# Tellimisinfo

## **KATANA™ Cleaner**

#3970-EU 4,0 ml x 1 pudel

## **CLEARFIL™ Universal Bond Quick 2**

#4042-EU Bottle Refill 5,0 ml x 1 pudel  
#4044-EU Bottle Value Pack 5,0 ml x 3 pudelit  
#4046-EU Unit Dose Standard Pack 50 tk 0,1 ml ühekordset annust,  
50 tk pealekandmispintslit, peen, hõbe

## **CLEARFIL MAJESTY™ ES Flow Universal**

#4600-EU Low (U) 1 süstal 1,5 ml, 15 nõelaotsikut  
#4601-EU Low (UD) 1 süstal 1,5 ml, 15 nõelaotsikut  
#4620-EU Super Low (U) 1 süstal 1,5 ml, 15 nõelaotsikut  
#4621-EU Super Low (UD) 1 süstal 1,5 ml, 15 nõelaotsikut

## **CLEARFIL MAJESTY™ ES-2 Universal**

#3181-EU Universal (U) 1 süstal 2,0 ml  
#3183-EU Universal Light (UL) 1 süstal 2,0 ml  
#3184-EU Universal Dark (UD) 1 süstal 2,0 ml  
#3182-EU Universal White (UW) 1 süstal 2,0 ml  
#3191-EU Universal (U) 20 eeltäidetud otsikut 0,25 g  
#3193-EU Universal Light (UL) 20 eeltäidetud otsikut 0,25 g  
#3194-EU Universal Dark (UD) 20 eeltäidetud otsikut 0,25 g  
#3192-EU Universal White (UW) 20 eeltäidetud otsikut 0,25 g

## **PANAVIA™ SA Cement Universal**

#4202-EU Handmix Universal (A2) 1 süstal 5,0 ml  
#4203-EU Handmix White 1 süstal 5,0 ml  
#4204-EU Handmix Translucent 1 süstal 5,0 ml  
#4212-EU Automix Universal (A2) 1 süstal 8,2 g, 20 segamisotsikut  
#4213-EU Automix White 1 süstal 8,2 g, 20 segamisotsikut  
#4214-EU Automix Translucent 1 süstal 8,2 g, 20 segamisotsikut



# Nutikamad lahendused tööl



**UE** Universal  
Excellence

Teie kontakt

## **Kuraray Europe Benelux, Nordics, Baltics, UK & Ireland**

Margadantstraat 20, 1976 DN IJmuiden, Madalmaad  
PO-box 299, 1970 AG IJmuiden, Madalmaad  
infobaltics@kuraray.com  
www.kuraraynoritake.eu



ELi importija

## **Kuraray Europe GmbH**

Philipp-Reis-Strasse 4,  
65795 Hattersheim am Main, Saksamaa  
Telefoninumber +49 (0)69 305 35 835  
Faks +49 (0)69 305 98 35 835  
www.kuraraynoritake.eu  
centralmarketing@kuraray.com

- Enne nende toodete kasutamist lugege kindlasti tootega kaasas olevat kasutusjuhendit.
- Spetsifikatsioone ja toote välimust võidakse etteteatamata muuta.
- Trükitud värv võib tegelikust värvist veidi erineda.

„CLEARFIL“, „PANAVIA“ ja „CLEARFIL MAJESTY“ on KURARAY CO., LTD. kaubamärgid.  
„KATANA“ on NORITAKE CO., LIMITED kaubamärk.



**Kuraray Noritake Dental Inc.**  
1621 Sakazu, Kurashiki, Okayama 710-0801, Jaapan  
www.kuraraynoritake.com

CE 0197

