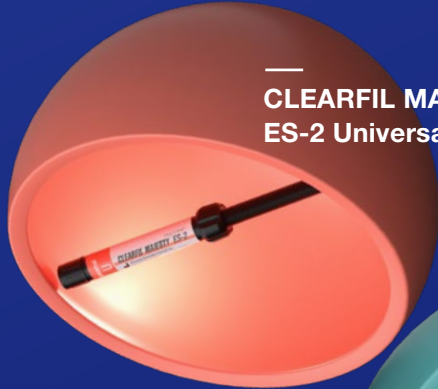


Universal Excellence



—
**CLEARFIL MAJESTY™
ES-2 Universal**



—
**KATANA™
Cleaner**



—
**CLEARFIL™
Universal Bond Quick 2**



—
**CLEARFIL MAJESTY™
ES Flow Universal**



—
**PANAVIA™
SA Cement
Universal**

Smart With Streamlined Solutions

Moins de composants
Direct
Procédures rationalisées

Chez Kuraray Noritake Dental Inc., nous comprenons les besoins des cabinets dentaires modernes. Jongler entre des procédures complexes, des plannings serrés et les besoins des patients n'est pas chose aisée. C'est pourquoi nous nous attelons sans cesse depuis des décennies à rationaliser, améliorer et parfaire chaque étape de votre travail. Notre vision est claire : un monde où matériaux et outils sont efficaces, faciles à utiliser et parfaitement coordonnés, où la complexité est réduite à un minimum et où vous disposez de suffisamment de temps pour vous concentrer sur ce qui compte le plus, à savoir les souhaits et besoins individuels de chacun de vos patients. C'est ainsi que nous voyons l'avenir de la dentisterie et, avec vous, nous allons en faire une réalité.

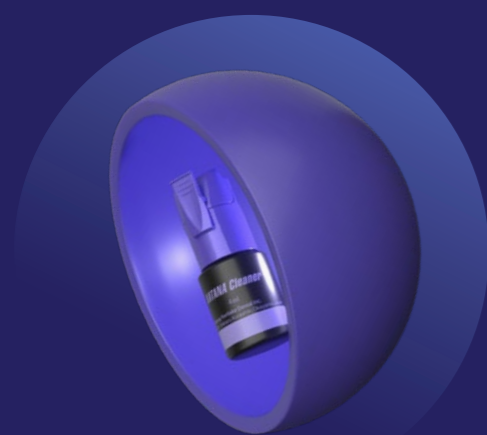


Moins de complexité = Plus d'assurance

Pourquoi des produits universels ?

Nous reconnaissons l'importance d'équilibrer efficacité et qualité. C'est pourquoi nous nous consacrons à la création de solutions qui allient les deux, parfaitement. Développés à l'aide d'une technologie de pointe, nos produits alignés offrent une manipulation intuitive et des résultats fiables et constants. Le but ? Vous libérer pour vous permettre de vous concentrer sur ce qui compte vraiment.

Universal Excellence, c'est ça !



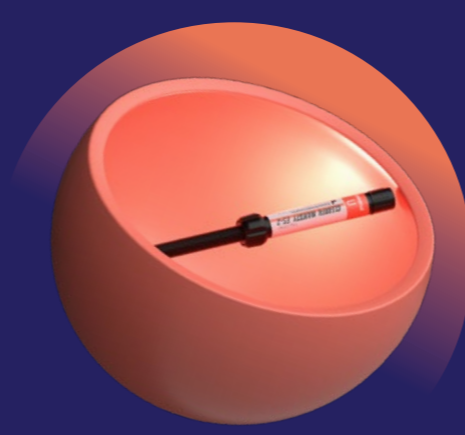
KATANA™
Cleaner

Nettoyage
efficace



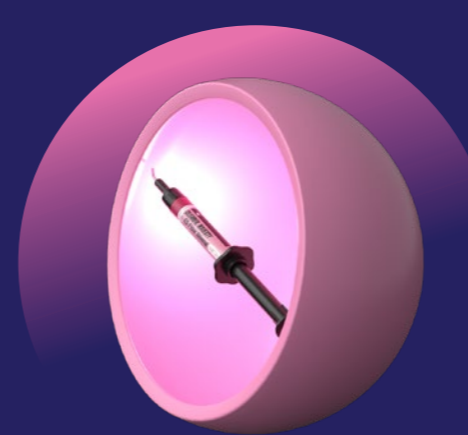
CLEARFIL™
Universal Bond Quick 2

Adhésion
sans effort



CLEARFIL MAJESTY™
ES-2 Universal

Restaurations
« single-shade »
naturelles



CLEARFIL MAJESTY™
ES Flow Universal

Adaptation intuitive
des couleurs



PANAVIA™ SA Cement
Universal

Collage
rationnalisé

Why universal procedure solutions?

Chacun de nos produits universels a été soigneusement conçu pour s'intégrer parfaitement dans votre flux de travail. Mais c'est la synergie entre ces matériaux qui constitue en fait le principal bénéfice. C'est pourquoi nos équipes de développement au Japon travaillent en étroite collaboration — afin de garantir que chaque produit est parfaitement aligné.

Technologie alignée

Nos produits sont faits les uns pour les autres et conçus pour fonctionner à l'unisson. Vous libérer des soucis liés aux procédures complexes et vous permettre de vous concentrer sur les soins aux patients.

Intuitifs et flexibles

Nos produits Universal Excellence sont faciles à utiliser et ne demandent qu'un minimum d'étapes. Les différents produits sont également compatibles avec d'autres. Faites votre choix et rationalisez votre travail quotidien en utilisant Universal Excellence.

Soutien aux techniques à invasion minimale

Nous développons des solutions qui soutiennent les traitements doux, ciblés sur les défauts - gardant toujours à l'esprit que le bien-être de chaque patient est au cœur des soins prodigués.

Stock rationalisé, réduction des déchets

Avec moins de composants à conserver, votre équipe gèrera le stock facilement, et vous aurez un impact positif sur l'environnement en réduisant vos déchets.



Dentisterie directe

Moins de composants, efficacité maximisée

Que vous restauriez une cavité antérieure ou postérieure, nous avons la bonne combinaison de produits pour vous. Elle est adaptée à vos préférences tout en soutenant votre prise de décision. Voici comment nos produits rationalisent vos procédures restauratives :

Préparation

Après préparation de la dent, utilisez KATANA™ Cleaner pour décontaminer, avec un effet de nettoyage élevé grâce aux sel MDP.

Adhésion

Appliquez CLEARFIL™ Universal Bond Quick 2 en utilisant votre technique de mordantage préférée. Une seule couche — pas d'attente — élimine le risque de contamination et crée une adhésion solide et uniforme sans regroupement.

Charges

CLEARFIL MAJESTY™ ES-2 Universal offre une option universelle de type pâteux avec un concept couleur intelligent et une grande facilité de manipulation. MAJESTY™ ES Flow Universal pour une excellente correspondance des teintes avec seulement deux teintes. Ses excellentes propriétés mécaniques égalent celles des composites des composites pâteux.

Finition et polissage

Avec les produits CLEARFIL MAJESTY™ ES, la finition et le polissage sont rapides et directs grâce à la technologie de charges avancée. TWIST™ DIA for Composite est l'ajout idéal pour obtenir une haute brillance.

Dentisterie prothétique

Adhésion solide, longue durée de vie

La longévité des restaurations indirectes avec une rétention faible ou limitée de la préparation dépend fortement de la qualité de l'adhésion. Les procédures de collage adhésif sont la voie à suivre. Même dans les situations où le collage adhésif n'est pas obligatoire, il reste souvent une option avantageuse. En particulier lorsque la procédure adhésive est directe et facile. Notre colle auto-adhésive PANAVIA™ SA Cement Universal offre toute une série d'avantages pour les procédures de collage quotidiennes.

Préparation

Préparez comme requis et réalisez votre impression (numérique). Sélectionnez le matériau souhaité pour la restauration indirecte. Par exemple, KATANA™ Multi-Layered Zirconia qui peut être utilisé sous forme monolithique, même dans une zone sensible sur le plan esthétique ou en combinaison avec la micro-stratification.

Essayage et nettoyage

Après l'essayage de la restauration, les surfaces peuvent être contaminées. Les approches de pointe veulent qu'on commence le pré-traitement pour le collage adhésif à ce stade. Lorsque le pré-traitement a été réalisé par le technicien avant l'essayage, KATANA™ Cleaner offre une bonne solution pour décontaminer les prothèses. Frottez la surface adhésive pendant dix secondes avant de rincer et de sécher.

Collage

Il en résultera une solide adhésion à l'oxyde de zirconium ainsi qu'à la vitrocéramique grâce à nos propres Pas besoin d'apprêts séparés. Utilisez CLEARFIL™ Universal Bond Quick 2 pour améliorer la solidité de l'adhésion aux tissus dentaires.

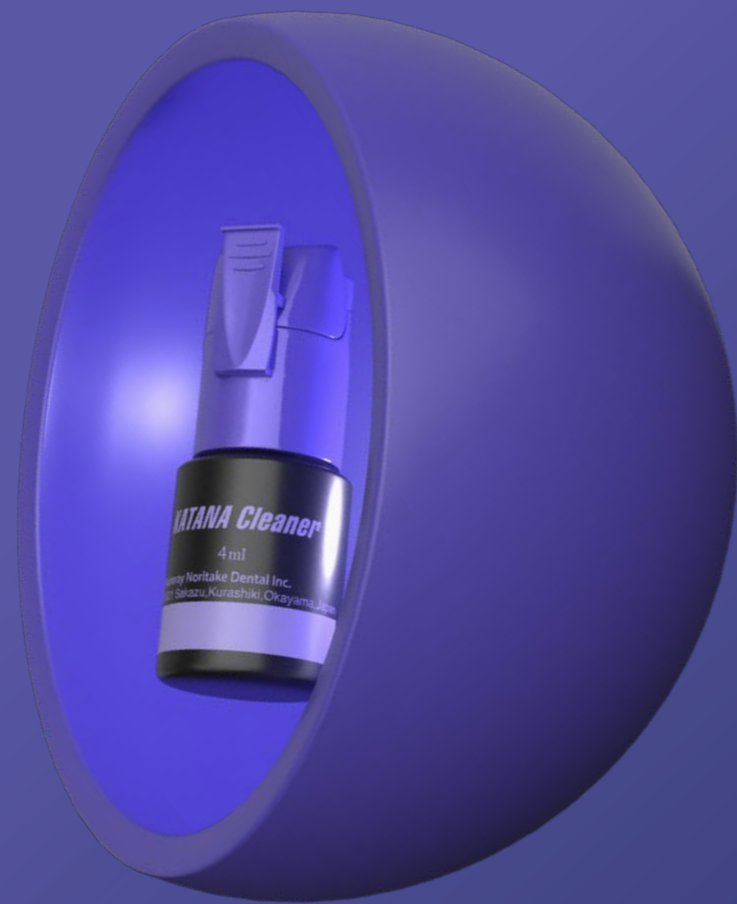
**Cinq produits :
Exploration en profondeur**



KATANA™ Cleaner

Nettoyage efficace

Une surface propre est essentielle pour réaliser une adhésion optimale. KATANA™ Cleaner est spécialement formulé pour éliminer rapidement et efficacement les contaminants des surfaces dentaires et des restaurations. Son sel MDP tensioactif, dérivé du MDP original, agit en seulement 10 secondes de frottement pour une surface d'adhésion à haute énergie parfaite. Le moyen le plus rapide de favoriser une adhésion solide et fiable.



Rapide et efficace

Use KATANA™ Cleaner whenever you are in need of a simple, fast cleaning process that prepares your surface for bonding or cementation. Simply apply and rub for 10 seconds, rinse and dry and your surface is ready for cementation.

Utilisation intra- et extra-orale

Contrairement à d'autres nettoyants, KATANA™ Cleaner présente un pH de 4,5, ce qui permet une utilisation non seulement en extra-oral, mais aussi en intra-oral.

Polyvalence à tout-va

Qu'il s'agisse de nettoyer des surfaces dentaires ou des matériaux restauratifs, KATANA™ Cleaner soutient une adhésion fiable.

Le composant clé pour une effet de nettoyage élevé

KATANA™ Cleaner contient du sel MDP, qui est basé sur le 10-Methacryloyloxydecyl dihydrogen. Appliqué sur la surface contaminée, il la nettoie de manière fiable et. Avec une procédure rapide et facile KATANA™ Cleaner rétablit des conditions d'adhésion optimales sur la dent et la restauration.

CLEARFIL™ Universal Bond Quick 2

L'adhésif pour tout

Conçu pour optimiser votre flux de travail, CLEARFIL™ Universal Bond Quick 2 réalise de solides Cet adhésif universel en une étape moderne est au cœur de la gamme Universal Excellence. Il est extrêmement rapide et facile à utiliser. Frottez, séchez et polymérisez. Utilisez-le dans les procédures adhésives directes et indirectes. En combinaison avec des matériaux à base de résine photopolymérisables et à double polymérisation.



Procédure rapide

Sans temps d'attente, l'application est rapide et rationalise la procédure.

Une adhésion toujours solide et durable

Exploitant la technologie de monomères avancée, l'adhésif crée une adhésion renforcée à l'émail, à la dentine et au composite, assurant des restaurations longue durée.

Fluidité améliorée

La fluidité améliorée autorise la création d'une fine couche d'adhésion uniforme. Cela réduit le risque de regroupement et contribue ainsi à maintenir la morphologie d'origine de la préparation.

Rapidité, fiabilité et polyvalence ont un secret Technologie de monomère avancée

Monomère MDP original Garant d'une adhésion solide et durable à l'hydroxyapatite et une grande variété de matériaux restauratifs.

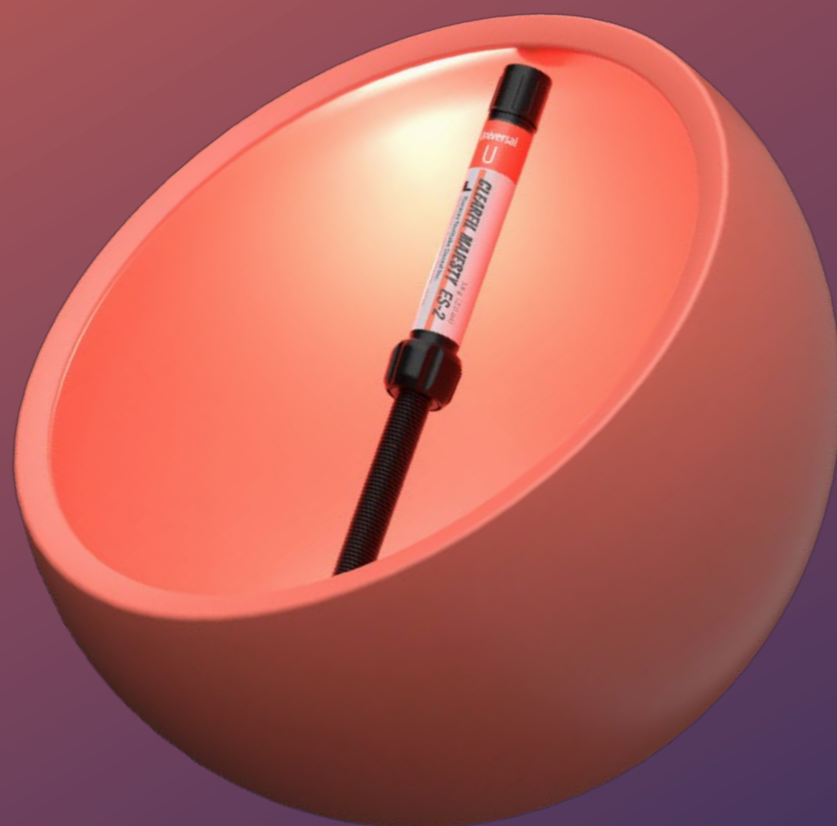
Monomère d'amide Permet une pénétration rapide dans la structure dentaire et forme un réseau hydrophobe réticulé stable pendant la polymérisation.

Uréthane tétra méthacrylate (UTMA) Monomère créant une couche d'adhésion particulièrement fine, solide et stable, améliorant la force de la couche d'adhésion elle-même. Il en résulte une plus grande résistance aux forces de rétraction.

CLEARFIL MAJESTY™ ES-2 Universal

**Des
restaurations
« single shade »
supérieures**

CLEARFIL MAJESTY™ ES-2 Universal a été développé pour éliminer l'étape de la sélection de teinte et pour améliorer l'efficacité clinique sans faire de compromis en termes de résultats esthétiques. La gamme consiste en seulement trois teintes. La technologie de diffusion de la lumière améliorée permet au composite de se fondre naturellement dans la structure dentaire, ce qui réduit l'embarras du choix et augmente l'assurance d'un résultat réussi.



Flux de travail simplifié

Grâce à un nombre réduit de teintes, vous êtes en mesure de créer de belles restaurations avec un effort minimal.

Manipulation sans effort

Offrant une grande facilité de modelage, ne collant pas et avec un temps de traitement long, ce composite s'utilise sans effort.

Performance durable

La plupart des composites directs étant placés dans la zone postérieure, la performance compte. CLEARFIL MAJESTY™ ES-2 Universal offre une excellente résistance à l'usure, une faible rétraction et une intégration optique naturelle. Il polit facilement et conserve une finition haute brillance semblable à émail, même après un brossage prolongé.

La clé d'une magnifique correspondance des teintes et de formidables propriétés mécaniques

Grâce à notre propre technologie de diffusion de la lumière, CLEARFIL MAJESTY™ ES-2 Universal se fond parfaitement dans la structure dentaire alentour. L'équilibre parfait entre les charges submicroniques brillantes, les charges de diffusion de la lumière, la matrice de résine et notre propre technologie silane offre une combinaison gagnante de propriétés mécaniques et optiques.

CLEARFIL MAJESTY™ ES Flow Universal

**La
correspondance
des teintes
intuitive devient**

Ce composite fluide innovant, disponible en deux niveaux de fluidité, transforme la correspondance des teintes en une opération sans effort qui ne requiert aucun guide nuancier ! Avec seulement deux teintes joliment complémentaires, U et UD, il se fond parfaitement dans la structure dentaire alentour, vous permettant de créer de belles restaurations avec un effort minimal. Ses nombreux avantages et caractéristiques ouvrent la porte à un vaste champ d'applications.



Résultats sans efforts

Avec deux teintes seulement et la capacité de se fondre naturellement dans l'environnement, l'obtention de résultats exceptionnels est possible avec seulement quelques étapes simples.

Comportement favorable en termes de fluidité

Adaptez la fluidité aux cas particuliers que vous traitez - choisissez entre les variantes Low et Super Low. Les deux variantes assurent une distribution et un modelage aisés, pour que votre travail soit un plaisir.

Large champ d'indication

Grâce aux propriétés mécaniques qui rivalisent avec celles des composites de type pâteux, ce fluide est optimal pour une utilisation même dans les zones avec tensions en flexion, comme la surface occlusale.

Correspondance des teintes et force en équilibre

Une fusion intelligente entre translucidité semblable à celle de l'émail, chrominance semblable à celle de la dentine et technologie de diffusion de la lumière (« Light-Diffusion Technology », LDT) permet de superbes correspondances de teintes malgré une gamme de teintes rationalisée. Par ailleurs, la technologie de charges submicroniques est le secret de ses impressionnantes performances en termes de force et de rétention du polissage.

PANAVIA™ SA Cement Universal

Collage rationnalisé

Incarnant l'essence des solutions intelligentes, PANAVIA™ SA Cement Universal transforme le collage en rationnalisé éliminant les étapes superflues. Pas besoin d'un apprêt séparé - appliquez tout simplement la colle et poursuivez votre restauration. Conçue pour exceller avec toute une série de matériaux restauratifs, dont la vitrocéramique, cette colle vous offre plus d'assurance quant à vos résultats.



Colle en une étape

Conçu pour adhérer à la zircone, au métal, au composite et à la vitrocéramique, ce matériau élimine la nécessité d'apprêts supplémentaires, rendant votre flux de travail plus souple que jamais.

Facilité d'utilisation

Tout en rationalisant votre processus, ce produit apporte une manipulation aisée, une distribution sans efforts et une élimination directe de l'excédent, pour une expérience sans souci.

Liberté de choix

Si vous souhaitez améliorer la force d'adhésion à la structure dentaire dans des scénarios spécifiques, n'hésitez pas à appliquer CLEARFIL™ Universal Bond Quick 2 pour un boost supplémentaire.

La recette du succès avec moins d'étapes et une performance élevée

Le monomère LCSi unique contenu dans PANAVIA™ SA Cement Universal forme une liaison chimique solide avec les résines composites, la porcelaine et les céramiques de type silice comme le disilicate de lithium. D'autre part, le monomère MDP original assure une solide adhésion chimique à la structure dentaire, à la zircone et au métal. Cette combinaison intelligente de monomères permet à la colle composite auto-adhésive à double polymérisation d'offrir une adhésion puissante et durable - sans besoin d'apprêt séparé.



Informations de commande

KATANA™ Cleaner

#3970-EU 4.0 ml x 1 bottle

CLEARFIL™ Universal Bond Quick 2

#4042-EU	Bottle Refill	5,0 ml x 1 flacon
#4044-EU	Bottle Value Pack	5,0 ml x 3 flacon
#4046-EU	Unit Dose Standard Pack	50 x dose unitaire de 0,1 ml, 50 x brosse d'application fine silver

CLEARFIL MAJESTY™ ES Flow Universal

#4600-EU	Low (U)	1 seringue 1,5 ml, 15 embouts d'aiguille
#4601-EU	Low (UD)	1 seringue 1,5 ml, 15 embouts d'aiguille
#4620-EU	Super Low (U)	1 seringue 1,5 ml, 15 embouts d'aiguille
#4621-EU	Super Low (UD)	1 seringue 1,5 ml, 15 embouts d'aiguille

CLEARFIL MAJESTY™ ES-2 Universal

#3181-EU	Universal (U)	1 seringue 2,0 ml
#3183-EU	Universal Light (UL)	1 seringue 2,0 ml
#3184-EU	Universal Dark (UD)	1 seringue 2,0 ml
#3182-EU	Universal White (UW)	1 seringue 2,0 ml
#3191-EU	Universal (U)	20 PLT 0,25 g
#3193-EU	Universal Light (UL)	20 PLT 0,25 g
#3194-EU	Universal Dark (UD)	20 PLT 0,25 g
#3192-EU	Universal White (UW)	20 PLT 0,25 g

PANAVIA™ SA Cement Universal

#4202-EU	Handmix Universal (A2)	1 seringue 5,0 ml
#4203-EU	Handmix White	1 seringue 5,0 ml
#4204-EU	Handmix Translucent	1 seringue 5,0 ml
#4212-EU	Automix Universal (A2)	1 seringue 8,2 g, 20 embouts de mélange
#4213-EU	Automix White	1 seringue 8,2 g, 20 embouts de mélange
#4214-EU	Automix Translucent	1 seringue 8,2 g, 20 embouts de mélange



Smarter
Solutions
at **Work**



UE Universal
Excellence

Votre contact

Kuraray Europe Benelux

Margadantstraat 20, 1976 DN IJmuiden, Pays-Bas
PO-box 299, 1970 AG IJmuiden, Pays-Bas
infobenelux@kuraray.com
www.kuraraynoritake.eu



Importateur UE

Kuraray Europe GmbH

Philipp-Reis-Strasse 4,
65795 Hattersheim am Main, Allemagne
Téléphone +49 (0)69 305 35 835
Télécopie +49 (0)69 305 98 35 835
centralmarketing@kuraray.com
www.kuraraynoritake.eu

- Avant d'utiliser ce produit, assurez-vous d'avoir lu le mode d'emploi fourni avec le produit.
- Les spécifications et l'aspect du produit sont susceptibles d'être modifiés sans notification.
- La couleur représentée peut légèrement varier de la couleur réelle.

« CLEARFIL », « CLEARFIL MAJESTY » et « PANAVIA » sont des marques déposées ou marques commerciales de KURARAY CO., LTD.

« KATANA » est une marque déposée ou marque commerciale de NORITAKE CO., LTD.



Kuraray Noritake Dental Inc.
1621 Sakazu, Kurashiki, Okayama 710-0801, Japon
www.kuraraynoritake.com

CE 0197

