

kuraray

Noritake

O ESPECIALISTA EM FACETAS DOMINANDO A CIMENTAÇÃO ALTAMENTE ESTÉTICA



PANAVIA™ Veneer LC

Tarefa desafiadora, grande solução.

NASCIDA NO
JAPÃO

kuraraynoritake.eu

TAREFA DESAFIADORA, GRANDE SOLUÇÃO

Procedimentos minimamente invasivos utilizando restaurações altamente estéticas é o que os pacientes esperam quando procuram um tratamento restaurador. Com os vários tipos de restaurações hoje disponíveis, é possível satisfazer estas expectativas – desde que os materiais certos sejam utilizados. Para colocar facetas, é necessário selecionar um cimento de resina que suporte uma estética duradoura, seja facilmente aplicado, ofereça um tempo de trabalho suficiente para a cimentação simultânea de restaurações múltiplas e proporcione uma excelente resistência de ligação. O novo “PANAVIA™ Veneer LC” é exatamente o que precisa.

CARACTERÍSTICAS E BENEFÍCIOS

1

TECNOLOGIA INOVADORA DE POLIMERIZAÇÃO

O cimento fotopolimerizável oferece um tempo de trabalho longo que facilita a colocação simultânea de várias facetas. “PANAVIA™ V5” Tooth Primer sela a interface adesiva por polimerização imediata ao contacto com a pasta (cura tátil). O resultado é uma ligação forte e duradoura.

2

MANUSEAMENTO OTIMIZADO

Viscosidade e consistência adequadas da pasta permitem uma distribuição mais fácil e um assentamento correto da restauração, enquanto a função de cura de aderência de um segundo proporciona uma remoção suave do excesso de cimento.

3

ESTÉTICA ELEVADA

Uma baixa espessura do filme e uma boa capacidade de polimento permitem que utilizadores criem margens suaves. Quatro tonalidades diferentes selecionadas, altamente estáveis em termos de cor, oferecem uma estética de longa duração. A combinação de pastas experimentais facilita a seleção da tonalidade correta.



INDICAÇÕES

“PANAVIA™ Veneer LC” pode ser utilizado para cimentação permanente de

- Facetas
- Inlays e onlays com menos de 2 mm de espessura.

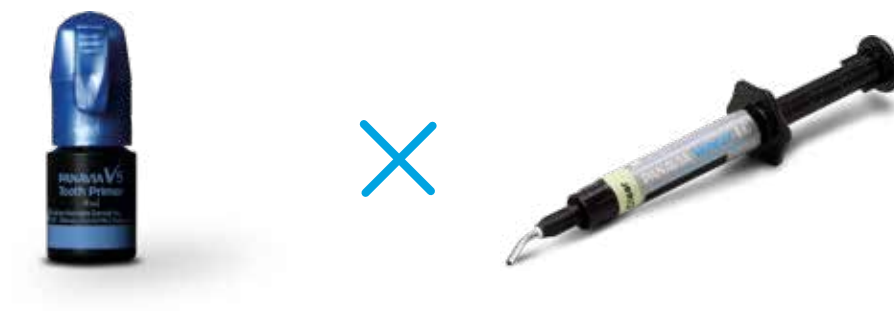
TECNOLOGIA INOVADORA DE POLIMERIZAÇÃO

Um cimento de faceta deve oferecer um tempo de trabalho longo, mas ainda assim obter uma alta força de ligação estável ao longo do tempo. Para fornecer ambos, a Kuraray Noritake Dental Inc. desenvolveu um modo de utilizar a tecnologia de cura táctil com um cimento fotopolimerizável.

“PANAVIA™ Veneer LC” é um sistema de cimento de resina fotopolimerizável com excelente estabilidade sob luz ambiente, o que leva a um tempo de trabalho de 200 segundos*. Isto lhe permite colocar várias facetas de cada vez sem ter de correr contra a fixação. A polimerização pode ser iniciada sempre que estiver pronto para isso.

200
SEGUNDOS
TEMPO DE TRABALHO*

*Tempo de trabalho sob luz ambiente (8000 lux): 200 segundos.



PRIMÁRIO AUTOCONDICIONANTE DE UM COMPONENTE

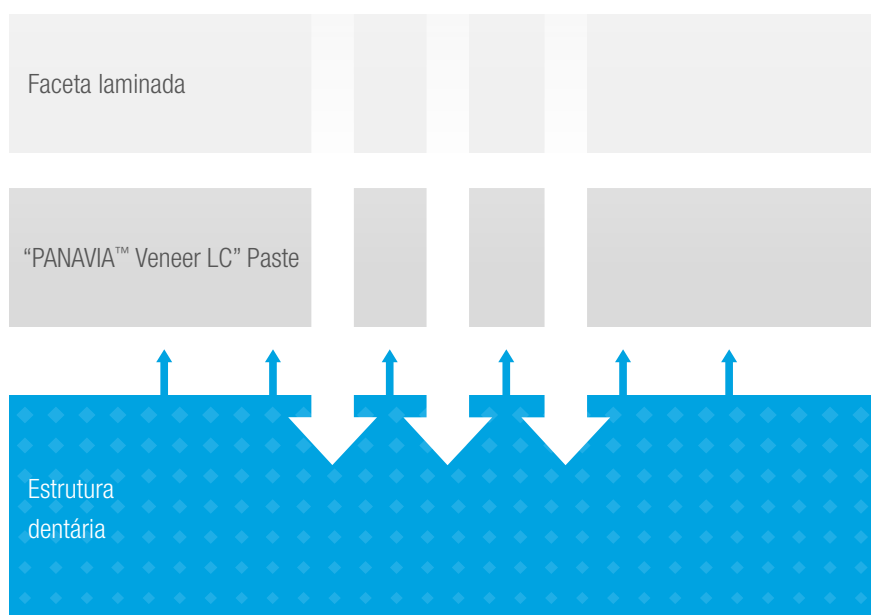
Contribui para a polimerização da interface adesiva.

PASTA DE CIMENTO FOTOPOLIMERIZÁVEL

Excelente estabilidade da luz ambiente.

FOTOPOLIMERIZAÇÃO

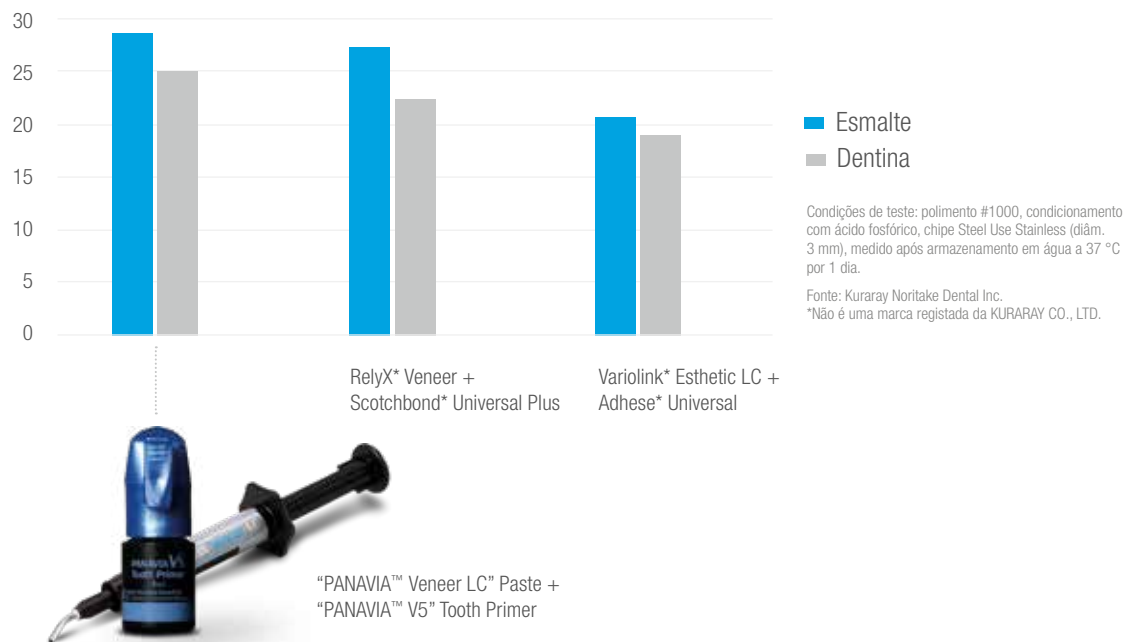
Selar a interface adesiva com a estrutura do dente por cura tátil, assegurando simultaneamente um tempo de operação suficiente.



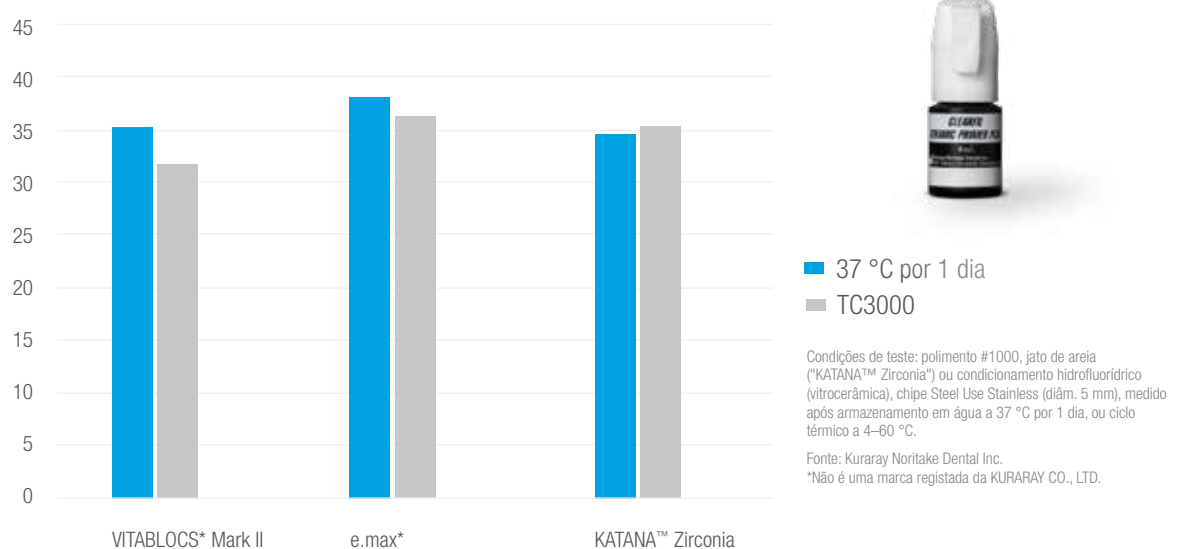
O catalisador químico de contribui para a polimerização.

“PANAVIA™ V5” Tooth Primer é um adesivo autocondicionante para a estrutura dentária (dentina e esmalte) que sela com segurança a interface dente-adesivo assim que a “PANAVIA™ Veneer LC” Paste é aplicada sobre ele. Esta tecnologia de cura tátil inicia a polimerização apenas na interface adesiva e estabelece uma forte ligação ao esmalte e à dentina, mas não afeta a reação de fixação do cimento. Uma alta resistência de ligação aos materiais restauradores é obtida com utilização do comprovado “CLEARFIL™ CERAMIC PRIMER PLUS”.

(MPa) RESISTÊNCIA AO CISALHAMENTO DA LIGAÇÃO A DENTES HUMANOS



(MPa) RESISTÊNCIA AO CISALHAMENTO DA LIGAÇÃO AO MATERIAL PROTÉTICO





MANUSEAMENTO OTIMIZADO

É possível reduzir o tempo e o esforço para a colocação da faceta com um cimento que suporta a aplicação homogênea do cimento, o posicionamento suave da faceta e a remoção do excesso e o polimento rápido. “**PANAVIA™ Veneer LC**” oferece todas as características necessárias e proporciona um elevado controlo graças à ponta de aplicação especialmente concebida.

NÃO PEGAJOSIDADE

O cimento de resina oferece uma consistência excelente e ideal para uma aplicação fácil e segura em toda a superfície de inserção, já que não se cola à ponta de aplicação devido à tecnologia de enchimento de nanocluster.

CONSISTÊNCIA IDEAL

Cargas de sílica esférica recentemente desenvolvidas no cimento permitem que este permaneça onde é aplicado, mas flui bem quando a faceta é assentada sobre o dente – para uma colocação fácil, sem desviar ou ceder.

REMOÇÃO FÁCIL DO EXCESSO

É possível remover o cimento em excesso numa só peça com um explorador após uma cura de aderência de um segundo.

ESTÉTICA ELEVADA

Devido à espessura mínima e à translucidez elevada, o aspeto estético das facetas é fortemente afetado pela cor do cimento. Por conseguinte, é essencial utilizar um cimento de resina de cor estável que produz margens que permanecem indetectáveis ao longo do tempo. "PANAVIA™ Veneer LC" cumpre estas tarefas.



QUATRO TONALIDADES ALTAMENTE ESTÉTICAS

Com uma tonalidade que corresponde aos requisitos individuais, obtêm-se facilmente resultados realistas.

“PANAVIA™ Veneer LC” Paste



Clear



Universal



White



Brown

COMBINAÇÃO DE PASTAS EXPERIMENTAIS

A “PANAVIA™ V5” Try-In Paste combina as tonalidades “PANAVIA™ Veneer LC” e permite uma simulação da aparência final.

“PANAVIA™ V5” Try-In Paste



Clear



Universal (A2)



White



Brown (A4)

ESPESSURA MÍNIMA DO FILME

Graças à fluidez e baixa espessura de película, a “PANAVIA™ Veneer LC” produz uma camada de cimento fina e uniformemente distribuída, contribuindo para uma fácil colocação sem interferências e para margens altamente estéticas.

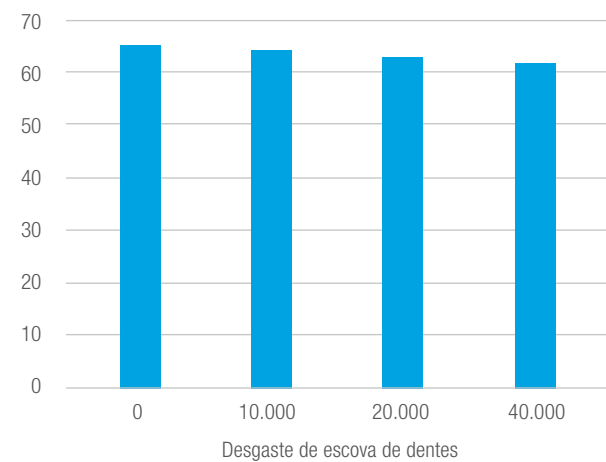
GRANDE POLIMENTO E RETENÇÃO DE BRILHO

Um grande polimento e uma excelente retenção de brilho suportam margens estéticas ao longo do tempo.

Alteração no brilho devido ao teste de abrasão da escova de dentes.

Alta durabilidade do brilho (retenção de brilho) graças a uma alta densidade de cargas finas.

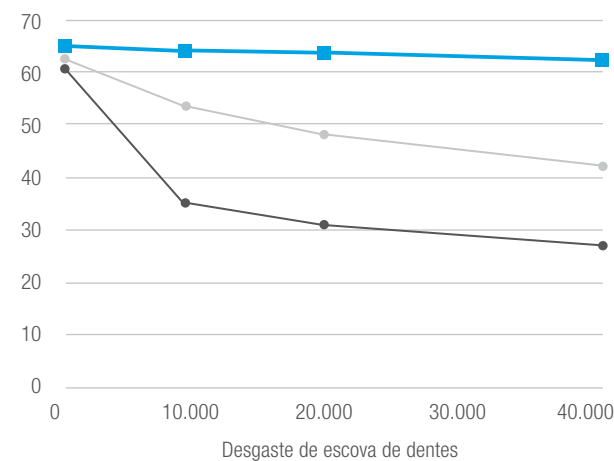
(%) RETENÇÃO DO BRILHO



■ “PANAVIA™ Veneer LC”

Fonte: Kuraray Noritake Dental Inc.

(%) RETENÇÃO DO BRILHO



■ “PANAVIA™ Veneer LC”

● Variolink* Esthetic LC

● RelyX* Veneer

Condições de teste: amostra ø 10 mm, espessura 2 mm.
Depois suavização da superfície com papel abrasivo resistente à água de #1000 a #2500, polimento final com filme de lapidação.

Valor inicial (medir o nível de brilho após o polimento*).
Desgaste da escova de dentes (medido após 40.000 golpes com 250 g de carga, 30 golpes/minuto, 10 % em peso de pasta de dentes*).

Medido com um medidor de brilho VG 2000 (Nippon Denshoku Kogyo) a um ângulo de 60°.

Nota: Os valores podem variar dependendo das condições de medição.

Fonte: Kuraray Noritake Dental Inc.

*Não é uma marca registrada da KURARAY CO., LTD.

RESISTÊNCIA À DESCOLORAÇÃO

A elevada estabilidade da cor é provavelmente a característica mais importante responsável por uma estética duradoura, proporcionada por uma formulação bem equilibrada e pela tecnologia de cura táctil.



CASO CLÍNICO

Cortesia do Dr. Sato



1. Estado inicial antes da preparação de seis facetas (de #13 a #23).



2. "PANAIA™ Veneer LC": consistência excelente e viscosidade da pasta adequadas permitiram distribuição, assentamento e remoção do excesso de cimento.



3. Fotopolimerização de cada área e margens.



4. Resultado final após cimentação de seis facetas de "KATANA™ Zirconia" STML.

Consultar as instruções de utilização para instruções detalhadas.

TRULY PANAVIA™

Tudo começou em 1983, quando "PANAVIA™ EX" foi lançado como o primeiro cimento compósito adesivo do mundo que continha o monômero MDP original da KURARAY CO., LTD. Rapidamente, a marca "PANAVIA" tornou-se popular entre os dentistas de todo o mundo pela sua excelente aderência. Para lançar as bases para procedimentos de cimentação simplificados e uma excelente estética, as formulações existentes foram melhoradas e tecnologias completamente novas foram desenvolvidas. Tudo isto resultou na linha atual de cimentos de resina fáceis de usar e altamente estéticos que proporcionam uma força de ligação de nível superior.



INFORMAÇÃO DE PEDIDO

KITS "PANAVIA™ Veneer LC"

#4500 Standard Kit Universal (A2)
#4501 Standard Kit Clear

"PANAVIA™ Veneer LC" Paste (2,6 g/1,5 ml)

#4505 Paste Universal (A2) #4507 Paste Brown (A4)
#4506 Paste Clear #4508 Paste White

OUTROS

"PANAVIA™ V5" Try-In Paste (1,8 ml)
#3621-EU Universal (A2) #3622-EU Clear
#3623-EU Brown (A4) #3624-EU White

#4513-EU Ponta de aplicação "PANAVIA™ Veneer LC" (16 g)
#3637-EU "CLEARFIL™ CERAMIC PRIMER PLUS" (4 ml)
#3635-EU "PANAVIA™ V5" Tooth Primer (4 ml)



Importador da UE
Kuraray Europe GmbH
Philipp-Reis-Strasse 4
65795 Hattersheim am Main, Alemanha
Tel. +49 (0)69 305 35 835
Fax +49 (0)69 305 98 835
www.kuraraynoritake.eu
centralmarketing@kuraray.com

- Antes de utilizar este produto, certifique-se de ler as instruções de utilização fornecidas com o produto.
- As especificações e o aspeto do produto estão sujeitos a alterações sem aviso prévio.
- Cor impressa pode ser ligeiramente diferente da cor real.

"PANAVIA" e "CLEARFIL" são marcas comerciais ou marcas registadas de KURARAY CO., LTD
"KATANA" é uma marca comercial ou marca registada da NORITAKE CO., LTD.



Kuraray Noritake Dental Inc.
1621 Sakazu, Kurashiki, Okayama 710-0801, Japão
Site Web www.kuraraynoritake.com

