

UN SYSTEME DE COLLAGE.
TOUTES LES INDICATIONS.
UN PROTOCOLE INTUITIF.

PANAVIA™ V5



UN SYSTEME DE COLLAGE. TOUTES LES INDICATIONS. UN PROTOCOLE INTUITIF.

PANAVIA™ V5 : un système de collage qui vous apporte, ainsi qu'à votre assistante, sécurité et maîtrise lors du processus de collage.

Ce système de collage **convient pour tous les assemblages**, quels que soient l'indication ou le matériau à coller.

Son **protocole est ultra simple** et ses résultats reproductibles : application du CLEARFIL™ CERAMIC PRIMER PLUS (1) pour la partie prothétique. Application du Tooth Primer PANAVIA™ V5 (2) pour le pré-traitement du tissu dentaire.

Grâce au **monomère MDP** contenu dans sa formulation, PANAVIA™ V5 surpasse significativement les autres colles par sa force d'adhésion.

La seringue auto mélangeuse vous apporte un **grand confort de travail**. La consistance de sa pâte est idéale et les excès sont faciles à éliminer.

Enfin, PANAVIA™ V5 (3) est disponible en **cinq teintes esthétiques** avec ses pâtes d'essai correspondantes pour toujours faire le bon choix.

Découvrez par vous-même une façon sereine d'effectuer vos travaux de collage. PANAVIA™ V5 vous offre, à chaque fois, le résultat recherché.



DES PERFORMANCES HAUT DE GAMME DEPUIS DE NOMBREUSES ANNÉES

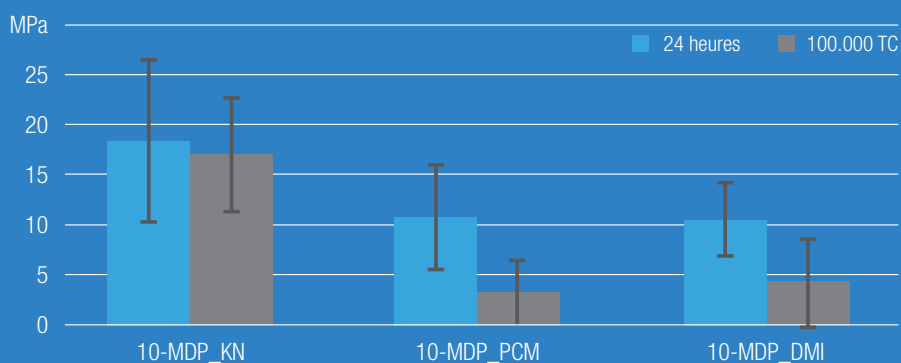
Breveté depuis 1981.

Kuraray Noritake Dental a développé le monomère MDP original en 1981 pour améliorer la force d'adhésion à l'hydroxyapatite (HAp). Deux ans plus tard, la légende de PANA VIA™ devenait une réalité, avec l'introduction de PANA VIA™ EX qui contenait le monomère MDP original. Depuis, PANA VIA™ est devenu synonyme d'adhésion fiable.



Le monomère MDP original adhère non seulement à l'hydroxyapatite, mais crée aussi une forte liaison avec les métaux, comme le zirconium. C'est la raison pour laquelle, avec nous, toutes les universités et les chercheurs de renom sont convaincus par le MDP en tant que monomère d'adhésion dans les adhésifs et les systèmes de collage. La fabrication de monomère MDP pur est l'un des processus les plus difficiles. En tant qu'inventeurs du MDP, nous maîtrisons ce processus mieux que quiconque et fournissons la forme la plus pure de MDP dans nos produits. C'est, pour vous, la garantie d'un collage optimal et durable.

RÉSISTANCE À LA TRACTION SUR LA DENTINE¹



¹ Les primers automordançants expérimentaux étaient préparés avec 15 % en poids de monomère fonctionnel 10-MDP. Ceux-ci étaient achetés auprès de trois producteurs différents. KN (Kuraray Noritake Dental), PCM et DMI. Les monomères étaient testés frais et après congélation (-180°C) durant 1 an.

² 10-MDP_KN est le MDP original de Kuraray Noritake Dental.

Source : K. Yoshihara et al., B. van Meerbeek, J Dent Res 93 (Spec Iss C) : 29, 2014.

PROCÉDURE : COLLER N'A JAMAIS ETE AUSSI SIMPLE

Que vous colliez des inlays en silicate de lithium, des facettes en porcelaine, des tenons en fibre de verre, des onlays en or ou des couronnes en zircone, pour chaque restauration, matériau ou indication, vous suivez la même procédure unique :

- 1 Appliquer CLEARFIL™ CERAMIC PRIMER PLUS sur la restauration rendue rugueuse
- 2 Appliquer PANAIA™ V5 Tooth Primer sur le tissu dentaire
- 3 Appliquer PANAIA™ V5 et placer la restauration

Faites confiance à PANAIA™ V5

Avec la seringue automélangeuse, vous travaillez avec rapidité, facilité et précision. Grâce à l'optimisation et à la consistance de sa pâte, vous placez vos restaurations avec confiance et précision.

L'excès de pâte est éliminé en seulement quelques secondes : vous photopolymérisez la surface quelques secondes avec la lampe à photopolymériser et retirez ensuite facilement l'excès en une fois. Grâce à sa formule unique, cette pâte reste plus longtemps en phase gel. Ainsi, il n'y a pas de surplus. Vous pouvez donc travailler sereinement et obtenir un résultat propre.

La photopolymérisation simple, directe, de PANAIA™ V5 est la dernière étape du processus pour une obturation durable. Lorsque la lumière de polymérisation n'atteint pas la pâte ou ne l'atteint pas suffisamment, PANAIA™ V5 durcit chimiquement de façon contrôlée.



Appliquer sur la
restauration et sécher



Appliquer et laisser agir
20 secondes puis sécher



Appliquer PANAIA™ V5
et placer la restauration.

ADHÉSION TOUCH-CURE. DES TEINTES ESTHÉTIQUES ET STABLES.

Lorsque la pâte PANAVIA™ V5 entre en contact avec le PANAVIA™ V5 Tooth Primer, la polymérisation s'accélère. Ceci conduit au plus haut degré de polymérisation possible. Vous éliminez ainsi de manière efficace le risque d'absorption d'eau, de décoloration ou de décollement.

La pâte sans amine renforce la durabilité et la stabilité des teintes du système de collage PANAVIA™ V5. Vos restaurations d'aspect naturel restent ainsi superbes !



PANAVIA™ V5

UNE GAMME DE PRODUITS
COMPLÈTE POUR L'ENSEMBLE
DE VOS CAS CLINIQUES



REFERENCES :

3600EU Professional Kit	Tooth Primer (2 ml), CLEARFIL™ Ceramic Primer Plus (2 ml), PANAVIA™ V5 Pâte : une seringue automélangeuse par teinte (2,4 ml / 4,2 g) : Universal (A2), Clear, Brown, White, Opaque. PANAVIA™ V5 Pâte d'essai : une seringue par teinte (1,8 ml) : Universal (A2), Clear, Brown, White, Opaque, 1 seringue K-ETCHANT (3 ml), accessoires.
3601EU Kit Standard Universal (A2)	Tooth Primer (2 ml), CLEARFIL™ Ceramic Primer Plus (2 ml), PANAVIA™ V5 Pâte : une seringue automélangeuse (4,6 ml / 8,1 g) : Universal (A2), 1 seringue K-ETCHANT (3 ml), accessoires.
3602EU Kit Standard Clear	Tooth Primer (2 ml), CLEARFIL™ Ceramic Primer Plus (2 ml), PANAVIA™ V5 Pâte : une seringue automélangeuse (4,6 ml / 8,1 g) : Clear, 1 seringue K-ETCHANT (3 ml), accessoires.
3604EU Kit d'introduction Universal (A2)	Tooth Primer (2 ml), CLEARFIL™ Ceramic Primer Plus (2 ml), PANAVIA™ V5 Pâte une seringue automélangeuse (2,4 ml / 4,2 g) : Universal (A2), accessoires
3605EU Kit d'introduction Clear	Tooth Primer (2 ml), CLEARFIL™ Ceramic Primer Plus (2 ml), PANAVIA™ V5 Pâte une seringue automélangeuse (2,4 ml / 4,2 g) : Clear, accessoires
3611EU Paste Universal (A2)	Seringue de 4,6 ml / 8,1 g, 20 embouts mélangeurs
3612EU Paste Clear	Seringue de 4,6 ml / 8,1 g, 20 embouts mélangeurs
3613EU Paste Brown (A4)	Seringue de 4,6 ml / 8,1 g, 20 embouts mélangeurs
3614EU Paste White	Seringue de 4,6 ml / 8,1 g, 20 embouts mélangeurs
3615EU Paste Opaque	Seringue de 4,6 ml / 8,1 g, 20 embouts mélangeurs
3635EU Tooth Primer	Un flacon de 4 ml
3637EU CLEARFIL™ Ceramic Primer Plus	Un flacon de 4 ml
3252EU K-ETCHANT seringue	Seringue de 3 ml, 20 embouts aiguilles (E)
3621EU Pâte d'essai Universal (A2)	Seringue de 1,8 ml
3622EU Pâte d'essai Clear	Seringue de 1,8 ml
3623EU Pâte d'essai Brown (A4)	Seringue de 1,8 ml
3624EU Pâte d'essai White	Seringue de 1,8 ml
3625EU Pâte d'essai Opaque	Seringue de 1,8 ml



PANAVIA™ V5

PANAVIA™ V5 est le collage le plus puissant jamais développé. Grâce à ses cinq superbes teintes, c'est aussi le plus esthétique. Il n'existe pas de procédure plus durable pour coller vos couronnes, vos bridges cantilever à ailette(s), vos inlays/onlays et vos facettes.



PROTHESE

TOUT CE DONT VOUS AVEZ BESOIN POUR VOS PREPARATIONS DE PROTHESE



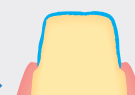
CLEARFIL™ CERAMIC PRIMER PLUS

PRIMER POUR PROTHESE

Il colle durablement la zircone, les céramiques hybrides, les résines composite et les métaux. Le silane et le MDP contenus dans le produit garantissent une forte adhésion aux composites, vitrocéramiques et céramiques hybrides.



DENT PREPAREE



TOUT CE DONT VOUS AVEZ BESOIN POUR VOS TRAITEMENTS DE SURFACE



PANAVIA™ V5 TOOTH PRIMER

PRIMER AUTOMORDANCANT

Utilisé pour le conditionnement de la dent préparée. Le MDP dans le primer convient au prétraitement des piliers dentaires, ainsi que les piliers composite et métaux non précieux.

PANAVIA™ V5 TRY-IN PASTE

A utiliser avant la pâte de collage pour tester la teinte.



KATANA™ Cleaner

OPTIMISE VOS COLLAGES

Solution nettoyante intra et extra orale, elle permet :

- le nettoyage des vitrocéramiques, zircons, restaurations en composite et en métal, tenons fibrés après un essai intra-oral,
- le nettoyage d'une dent préparée contaminée.



PANAVIA™ V5

LE PRÉTRAITEMENT



PANAVIA™ V5 Tooth Primer

Appliquer
PANAVIA™ V5
Tooth Primer,
laisser agir 20
secondes et
sécher



Tissu dentaire (dentine), Composites ou Métaux
(intra-buccal)

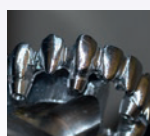


Émail (bridges collés ou facettes) ou Émail non
préparé

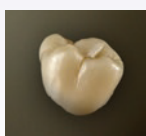


KATANA™ Cleaner

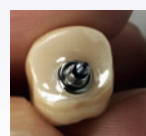
Le premier net-
toyant universel
intra et extra-oral



Métaux (tenons)



Zircone



Piliers

Sabler, nettoyer avec
KATANA™ Cleaner,
rincer et sécher



CLEARFIL™ Ceramic Primer Plus

Appliquer
et sécher



Métaux



Zircone



Piliers



Vitrocéramique



Tenons en fibre
de verre



Composites

PRÉTRAITEMENT²



PANAVIA™ V5 TOOTH PRIMER



CLEARFIL™ CERAMIC PRIMER PLUS



KATANA™ Cleaner



Sabler, rincer et sécher



Appliquer de l'acide fluorhydrique et sécher¹



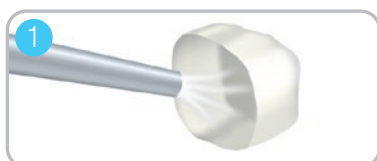
Appliquer le gel de mordantage K-ETCHANT seringue, rincer et sécher

*1 Pour vous dentiste, si votre laboratoire applique déjà l'acide fluorhydrique, utilisez uniquement l'acide phosphorique pour nettoyer et préparer la surface céramique.

*2 Pour la procédure détaillée, consulter le mode d'emploi.

COLLAGE DES RESTAURATIONS PROTHÉTIQUES SUR ÉMAIL ET/OU DENTINE

Nettoyez et séchez le tissu dentaire de manière habituelle. Si nécessaire essayez la couronne avec la pâte d'essai, retirez et nettoyez la couronne.



Sablez la surface de restauration avec de la poudre d'oxyde d'aluminium (30-50 m) sous une pression de 0,1-0,2 MPa (1-2 kg/cm², 15-29 psi). Pour éviter toute fissure, adaptez la pression d'air au type de matériau et/ou à la forme de la restauration. Nettoyez ensuite la restauration pendant 2 minutes dans un bain à ultrasons et séchez-la sous un flux d'air.

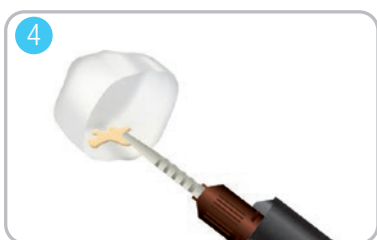


Appliquez CLEARFIL™ CERAMIC PRIMER PLUS sur la surface prothétique à l'aide d'une petite brosse. Il n'est pas nécessaire de laisser agir le produit. Séchez la surface intégralement sous un flux d'air doux sans impuretés.



Appliquez Tooth Primer sur la dent à l'aide d'une petite brosse et laissez agir 20 secondes. Retirez l'excédent de Tooth Primer. Séchez la surface intégralement sous un flux d'air doux sans impuretés.

Agir
20 sec.



Appliquez la pâte sur la surface prothétique et posez la prothèse.



Polymériser
3-5 sec.



OU



Polymériser
10 sec.

Retirez l'excédent de pâte selon l'une ou l'autre méthode :

Polymérisez 3 à 5 secondes avec un appareil à photo-polymériser et retirez l'excédent avec un instrument adapté.

Retirez l'excédent avec une petite brosse. Polymérisez les bords (voir tableau ci-dessous) Attention : pour les restaurations opaques ou avec la teinte opaque, préférez toujours cette méthode.



Agir
3 min.

Polymérisez intégralement la restauration
1. Pour les restaurations opaques, polymérisez chimiquement (voir tableau)
2. Attention : la teinte opaque peut uniquement se polymériser chimiquement.

Intensité lumineuse	Temps de polymérisation
Intensité élevée BLUE LED* (> 1500 mW/cm ²)	2 fois pendant 3 à 5 sec.
BLUE LED* (800-1400 mW/cm ²)	10 sec.
Lampe halogène (supérieur à 400 mW/cm ²)	10 sec.
La plage de longueurs d'onde recommandée pour chaque appareil de polymérisation dentaire est de 400 - 515 nm.	

Tableau 1

* Pic du spectre d'émission : 450 - 480 nm

Temps de travail après le premier apport (23°C/ 73°F)	2 min.
Temps de travail après insertion de la pâte dans la cavité (37°C/ 99°F)	60 sec.
Tack-curing pour le retrait de l'excédent de colle	3 - 5 sec.
Polymérisation finale après la pose de la restauration	
- photopolymérisation (LED)	10 sec.*
- auto-polymérisation (37°C/ 99°F)	3 min.

Tableau 2

* Temps de polymérisation en utilisant une LED BLEUE (intensité lumineuse: 800-1400 mW/cm²)

GAMME DE PRODUITS



KIT PROFESSIONNEL - # 3600 EU

PANAVIA™ V5 Tooth Primer (2 ml), CLEARFIL™ CERAMIC PRIMER PLUS (2 ml), PANAVIA™ V5 Pâte [une seringue automélangeuse par teinte (2,4 ml / 4,2 g) : Universal (A2), Clear, Brown, White, Opaque] PANAVIA™ V5 Pâte d'essai [une seringue par teinte (1,8 ml) : Universal (A2), Clear, Brown, White, Opaque], K-ETCHANT Syringe (3 ml), 30 embouts mélangeurs, 10 embouts endo, 50 pinceaux d'application (fin), 1 godet de mélange, 20 embouts aiguilles



KIT STANDARD

Universal (A2) # 3601 EU - Clear # 3602 EU, PANAVIA™ V5 Tooth Primer (2 ml), CLEARFIL™ CERAMIC PRIMER PLUS (2 ml), PANAVIA™ V5 Pâte [une seringue automélangeuse par teinte (4,6 ml / 8,1 g) : Universal (A2), Clear], K-ETCHANT Syringe (3 ml), 15 embouts mélangeurs, 5 embouts endo, 50 pinceaux d'application (fin), 1 godet de mélange, 20 embouts aiguilles



KIT D'INTRODUCTION

Universal (A2) # 3604 EU - Clear # 3605 EU, PANAVIA™ V5 Tooth Primer (2 ml), CLEARFIL™ CERAMIC PRIMER PLUS (2 ml), PANAVIA™ V5 Pâte [une seringue automélangeuse par teinte (2,4 ml / 4,2 g) : Universal (A2), Clear], 10 embouts mélangeurs, 50 pinceaux d'application (fin), 1 godet de mélange

CINQ TEINTES ESTHÉTIQUES¹

double polymérisation :
Universal (A2) Clear



Brown (A4)



White



Autopolymérisation :
Opaque



RECHARGE

PANAVIA™ V5 TOOTH PRIMER (4 ML) #3635-EU

CLEARFIL™ CERAMIC PRIMER PLUS (4 ML) #3637-EU

PANAVIA™ V5 PASTE (4,6 ML / 8,1 G)

20 embouts mélangeurs

Universal (A2) #3611-EU	Clear #3612-EU
Brown (A4) #3613-EU	White #3614-EU
Opaque #3615-EU	

PANAVIA™ V5 PÂTE D'ESSAI (1,8 ML)

Universal (A2) #3621-EU	Clear #3622-EU
Brown (A4) #3623-EU	White #3624-EU
Opaque #3625-EU	

K-ETCHANT Syringe (3 ML), 20 embouts aiguilles #3252-EU

Embout mélangeur (20 embouts mélangeurs) #3626-EU

Embout endo (20 embouts endo) #3629-EU



¹ Les teintes réelles peuvent différer des teintes imprimées.

KATANA™ Cleaner

LE PREMIER NETTOYANT UNIVERSEL
INTRA ET EXTRA-ORAL

INNOVATION



ÉLIMINEZ LA CONTAMINATION POUR OPTIMISER VOS PROCÉDURES DE COLLAGE

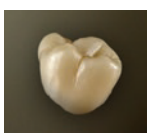
Pendant l'essayage, votre restauration peut être contaminée par des protéines qui réduisent la force d'adhésion. KATANA™ Cleaner a un effet nettoyant élevé grâce à la caractéristique de surface active du sel MDP. À la différence des autres nettoyants, KATANA™ Cleaner se caractérise par un pH de 4,5¹, ce qui permet une utilisation non seulement extra-orale mais aussi intra-orale. C'est le moyen le plus simple d'optimiser vos collages.

1. Méthode de mesure : JIS Z 8802:2011

Katana Cleaner est un nettoyant de surface universel. Il permet d'optimiser les procédures de collages.
Son ph est doux : 4,51



Métaux (tenons)



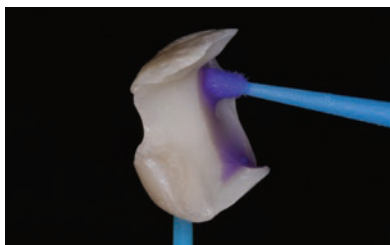
Zircone



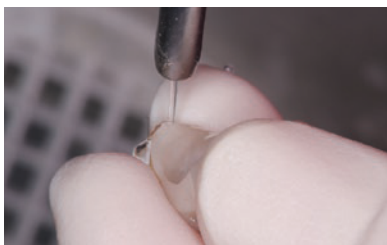
Piliers

Sabler, nettoyer avec KATANA™
Cleaner, rincer et sécher

PROTOCOLE



Appliquez et frottez KATANA™ Cleaner pendant au moins 10 secondes., tant à la prothèse qu'au substrat intra-oral.



Rincez et séchez.



Collez la restauration.

REFERENCES

3970-EU Katana Cleaner

1 flacon 4 ml

**POUR PLUS D'INFORMATIONS
OU POUR COMMANDER,
PRENEZ RENDEZ-VOUS AVEC
LE RESPONSABLE RÉGIONAL
DE VOTRE SECTEUR**



Raphaële Journal (région Nord)
07 88 88 52 49
raphaele.journal@kuraray.com

Dominique Terracol (région Rhône-Alpes Auvergne)
07 88 39 16 98
dominique.terracol@kuraray.com

Axelle d'Aubert (région Nord Ouest)
06 76 07 60 09
axelle.daubert@kuraray.com

Delphine Bibard (région Sud Ouest)
06 31 39 99 26
delphine.bibard@kuraray.com

Laura Yerle (Paris, 92 – 93 – 94)
06 83 95 66 11
laura.yerle@kuraray.com

Joelle Panter (région Nord-Est)
06 31 81 17 79
joelle.panter@kuraray.com

Christophe Commaux (région Sud Est)
06 80 59 25 53
christophe.commaux@kuraray.com

Natacha Ryff (IDF : 77-78-91 - Centre)
07 88 88 61 31
natacha.ryff@kuraray.com

Contact

Kuraray France

63 Avenue du Général Leclerc,
92340 Bourg La Reine, France
Téléphone +33 (0)1 56 45 12 53
www.kuraraynoritake.eu/fr
dental-fr@kuraray.com



EU Importer

Kuraray Europe GmbH

Philipp-Reis-Strasse 4,
65795 Hattersheim am Main, Germany
Phone +49 (0)69 305 35 835
Fax +49 (0)69 305 98 35 835
www.kuraraynoritake.eu
centralmarketing@kuraray.com

Suivez-nous sur notre site web
ou le réseau social de votre choix



- Avant d'utiliser ce produit, assurez-vous de lire le mode d'emploi fourni avec le produit.
- Les spécifications et l'apparence du produit sont sujettes à modification sans préavis.
- La couleur imprimée peut légèrement différer de la couleur réelle.

« PANAVIA™ », « CLEARFIL™ » et « CLEARFIL MAJESTY™ » sont des marques déposées de KURARAY Co., Ltd.. Dispositifs médicaux de Classe IIa. CE 1639. Organisme notifié : SGS Belgique



Kuraray Noritake Dental Inc.
1621 Sakazu, Kurashiki, Okayama 710-0801, Japan
Website www.kuraraynoritake.com



09/2022