

PANAVIA™ SA Cement Universal

ADESIONE ALLA ZIRCONIA, AL DISILICATO DI LITIO E AL COMPOSITO.
SENZA PRIMER. IN UN SOLO PASSAGGIO.

Adesione al dente e a tutti i materiali protesici

Contiene l'affermato monomero 10-MDP

L'unico cemento che contiene il nuovo silano LCSi

Risparmio economico: non richiede il silano

Facile applicazione, rimozione e conservazione

DISPONIBILE IN VERSIONE
HANDMIX E AUTOMIX



ADESIONE SENZA LA NECESSITÀ DI ALCUN PRIMER SEPARATO

UNA NOVITÀ DAGLI INNOVATORI NEL CAMPO DELL'ADESIONE E DELLA TECNOLOGIA AL SILANO.



L'esclusivo monomero LCSi crea un forte legame chimico con ceramica, disilicato di litio e resina composita.



Il monomero originale MDP¹ crea un forte legame chimico con smalto, dentina, leghe di metallo e zirconia.

PANAVIA™ SA Cement Universal è l'unico cemento resina autoadesivo contenente l'esclusivo silano LCSi, che aderisce a qualsiasi materiale, compresa la vetroceramica, senza la necessità di un primer separato. Grazie all'originale monomero LCSi, il cemento offre un legame chimico forte e duraturo alla ceramica, al disilicato di litio e alla resina composita. Il monomero originale MDP, presente anch'esso nella pasta, consente la reattività chimica con zirconia, dentina, smalto e leghe di metallo.

Grazie al successo del nostro PANAVIA™ SA Cement Plus, anche PANAVIA™ SA Cement Universal offre la stessa ampia gamma di indicazioni di cementazione adesiva ed è adatto per corone/ponti, inlay/onlay, perni, e anche ponti adesivi. Grazie alla sua potente formula di adesione in un solo passaggio, la cementazione è più facile che mai.

FACILE CONSERVAZIONE. FACILE APPLICAZIONE. FACILE RIMOZIONE DEL PRODOTTO IN ECCESSO.



Conservazione a temperatura ambiente



Facile applicazione



Applicare



Rimuovere il cemento



Risultato finale

¹ Tecnologia originale MDP

La tecnologia originale MDP di Kuraray Noritake Dental è stata creata nel 1981 e progettata per portare alla massima performance i materiali per l'adesione dentale. Dal lancio di PANAVIA™ con il monomero originale MDP nel 1983, è diventato un successo su scala mondiale. Per questo motivo abbiamo integrato l'MDP nella maggior parte dei nostri prodotti adesivi, come il gold standard CLEARFIL™ SE BOND. Ancora oggi, dopo più di 30 anni dalla sua invenzione, l'MDP continua ad avere rilevanza nel mondo dell'odontoiatria. Recentemente è stato anche utilizzato da altri produttori. Siamo onorati che abbiano scelto l'MDP per migliorare i loro prodotti adesivi. Ma cos'è esattamente l'MDP? È un monomero funzionale (10-Metacrilato ilossidecile diidrogeno fosfato) che è il connettore tra i nostri materiali adesivi e la struttura del dente, leghe di metallo e zirconia. Solo la migliore tecnologia del monomero funzionale MDP vi garantirà il trattamento più duraturo.

IL MODO PIÙ FACILE E VELOCE PER CEMENTARE RESTAURI PROTESICI IN MODO DURATURO

CEMENTARE INLAY, ONLAY, PERNI E ANCHE PONTI ADESIVI¹

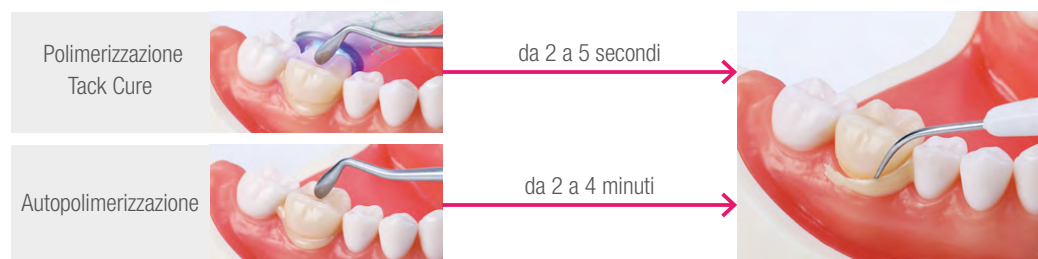
Quando occorre una cementazione rapida, facile, duratura, anche su vetroceramica, PANAVIA™ SA Cement Universal è la risposta. Adatto a tutti i lavori indiretti, compresi ponti adesivi e la cementazione di perni in canali radicolari, questo prodotto offre maggior controllo rispetto ai prodotti precedenti. Grazie a un'applicazione più semplice, non è necessario l'uso di un dispenser. Inoltre, il colore Universal (A2) permette soluzioni estetiche eccezionali. Sono disponibili anche il colore Translucent e White, per tutte le vostre esigenze specifiche. Il risultato sono cementazioni più versatili e facili che mai.

POLIMERIZZAZIONE RAPIDA E DURATURA

Una miscela unica di tecnologie di polimerizzazione garantisce un rapido indurimento del cemento e un sigillo duraturo. A contatto con la dentina umida, i nostri iniziatori idrofili accelerano la reazione autopolimerizzante (Fig. 1). E quando ha inizio la polimerizzazione del cemento, gli amplificatori radicali accelerano la reazione fotopolimerizzante (Fig. 2).

FACILE RIMOZIONE DEGLI ECCESSI DALLA GENGIVA

Due opzioni di polimerizzazione, stessa facilità di pulizia.



Quando il cemento è utilizzato insieme a CLEARFIL™ Universal Bond Quick, rimuovere il cemento in eccesso è più veloce (da 1 a 2 secondi).

POLIMERIZZAZIONE SENZA SFORZO

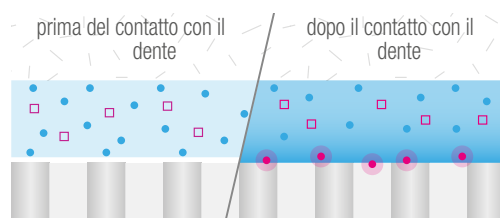


Fig. 1: **Autopolimerizzazione** accelerazione tramite tessuto dentale umido.

- Iniziatori idrofili
- Foto-iniziatori a stato eccitato
- Radicali
- Amplificatori radicali



Fig. 2: **Fotopolimerizzazione** accelerazione mediante amplificatori radicali.

- Foto-iniziatori
- Iniziatore idrofilo attivato

¹ Quando si eseguono cementazioni sullo smalto non freato o si posiziona un ponte, mordenzare con acido fosforico (ad es., K-ETCHANT™ Syringe) sulla superficie dello smalto. La cementazione delle veneer non è indicata.

VANTAGGI

- ✓ Forte adesione al dente e a tutti i materiali protesici, senza alcun primer
- ✓ Un solo cemento per zirconia, disilicato, compositi e metalli
- ✓ Ampia copertura di indicazioni cliniche con un solo cemento
- ✓ Applicazione con una leggera pressione e facile rimozione degli eccessi
- ✓ Nuovo puntale endodontico per l'erogazione automix
- ✓ Conservazione a temperatura ambiente*
- ✓ Risparmio economico: non richiede l'uso del silano

*al di sotto di 25°C nonostante la presenza del silano (LCSi)

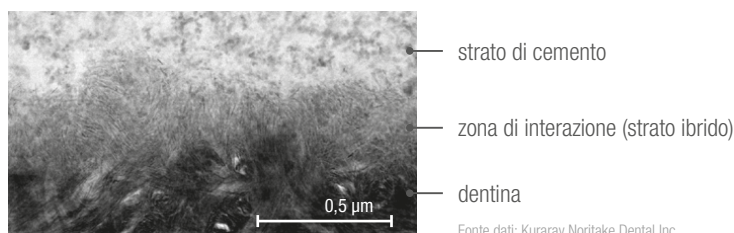
INDICAZIONI

- ✓ Cementazione di corone, ponti, inlay e onlay
- ✓ Cementazione di restauri protesici su strutture e monconi di impianto
- ✓ Cementazione di ponti adesivi e splint
- ✓ Cementazione di perni moncone



SCIENZA

LE IMMAGINI AL MICROSCOPIO ELETTRONICO A TRASMISSIONE (TEM) DI UN'INTERFACCIA DI CEMENTO MOSTRANO UN FORTE LEGAME DENTINA-CEMENTO

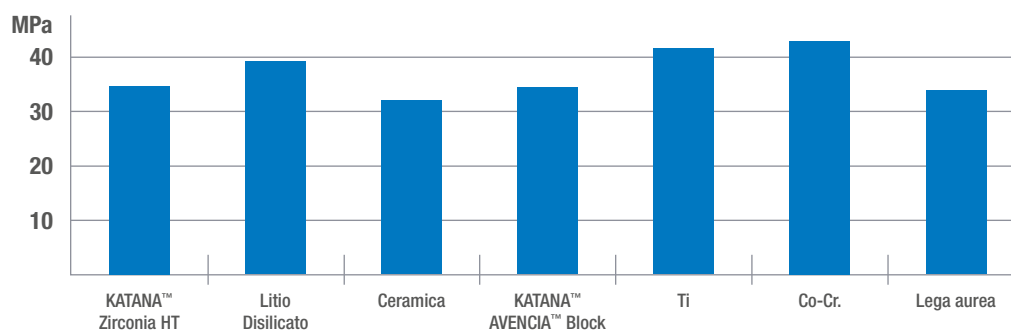


Fonte dati: Kuraray Noritake Dental Inc.

Ingrandimento della dentina, interfaccia di cemento
strato ibrido

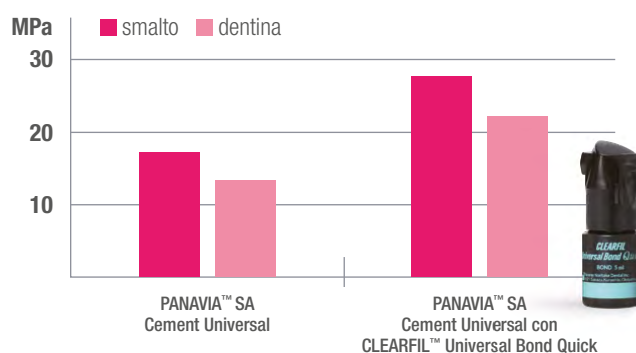
ELEVATA FORZA ADESIVA AI MATERIALI PROTESICI

Forza di resistenza al taglio ai materiali di restauro



Fonte dati:
Kuraray Noritake Dental Inc.

Forza di resistenza al taglio alla struttura del dente



CLEARFIL™ Universal Bond Quick può essere utilizzato sulla struttura del dente per aumentare la forza adesiva per i casi con ritenzione limitata. Questa combinazione non richiede obbligatoriamente l'uso di CLEARFIL™ DC ACTIVATOR, grazie alla tecnologia touch cure di polimerizzazione per contatto.

Fonte dati: Kuraray Noritake Dental Inc.

INFORMAZIONI CLINICHE

UNA SOLA PROCEDURA PER TUTTE LE CEMENTAZIONI ADESIVE

Esempio: corona singola

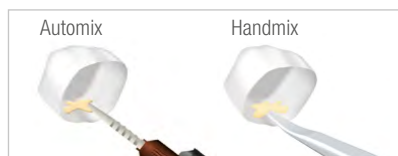
Una sola procedura e nessun primer a prescindere dal materiale da restauro.



Preparazione della corona.*
*Pulire e asciugare la superficie del dente; poi provare a inserire il restauro protesico e preparare la corona.



Erogare la stessa quantità di pasta A&B.
Miscelare le due paste per 10 secondi.



Applicare il cemento sulla corona.



Posizionare la corona.



Fotopolimerizzare da 2 a 5 secondi o autopolimerizzare da 2 a 4 minuti; poi rimuovere il cemento in eccesso.



Fotopolimerizzare il margine e mantenere l'isolamento per 5 minuti.*
*Per un restauro traslucido, fotopolimerizzare completamente.

PREPARAZIONE DEL RESTAURO PROTESICO

Seguire le istruzioni per l'uso del materiale da restauro. In assenza di istruzioni specifiche, consigliamo la seguente procedura:

Ceramica a base di silicio
Disilicato di litio (IPS e. max)¹



Acido fluoridrico

Applicare acido fluoridrico, poi risciacquare con acqua e asciugare.

Ossido-ceramica (ad es., zirconia), resina composita



oppure Metallo



Sabbatura 0,1-0,4 MPa

Sabbiare con polvere di allumina (30~50 µm), poi procedere con la pulizia a ultrasuoni e asciugare.

¹Altri disilicati di litio in commercio possono richiedere la sabbatura. In quel caso, sabbiare con polvere di allumina (0,1-0,2MPa, 30~50µm), poi procedere a pulizia a ultrasuoni e asciugare.

SPECIFICHE TECNICHE

Rilascio di ioni F:

Contiene fluoruro di sodio per il trattamento della superficie (meno dell'1%)

Temperatura di conservazione: 2 - 25°C / 36 - 77°F

Carico di filler: 62% peso (40% vol)

Forza di compressione ¹: 300 MPa

Resistenza alla flessione ^{1,2}: 91 MPa

Modulo di flessione ^{1,2}: 4,6 GPa

Assorbimento idrico ^{1,2}: 27 µg/mm³

Spessore del film: Circa 14 µm

Radiopacità ²: 170% Al

Tempo di lavoro (23°C): 60 sec.

¹ Polimerizzazione duale (combinazione di autopolimerizzazione e fotopolimerizzazione) ² In base alla norma ISO 4049: 2009
Fonte: Kuraray Noritake Dental Inc.
Il risultato finale potrebbe essere influenzato da condizioni di valutazione minori stabilite dalle norme ISO.

GAMMA PRODOTTO

SINGLE PACK HANDMIX

#4202-EU PANAVIA SA Cement Universal Handmix (Universal (A2))

#4203-EU PANAVIA SA Cement Universal Handmix (White)

#4204-EU PANAVIA SA Cement Universal Handmix (Translucent)

1 siringa per colore (9,2 g / 5,0 ml)



VALUE PACK HANDMIX

#4206-EU PANAVIA SA Cement Universal Handmix Double Pack (Universal (A2))

2 siringhe per colore (9,2 g / 5,0 ml cad.), spatola, piastra di miscelazione

SINGLE PACK AUTOMIX

#4212-EU PANAVIA SA Cement Universal Automix (Universal (A2))

#4213-EU PANAVIA SA Cement Universal Automix (White)

#4214-EU PANAVIA SA Cement Universal Automix (Translucent)

1 siringa (8,2 g / 4,6 ml); 20 puntali di miscelazione



VALUE PACK AUTOMIX

#4210-EU PANAVIA SA Cement Universal Automix Value Pack (Universal (A2))

#4211-EU PANAVIA SA Cement Universal Automix Value Pack (Translucent)

3 siringhe per colore (8,2 g / 4,6 ml cad.); 40 puntali di miscelazione, 10 puntali endodontici (SS)

PUNTALI DI MISCELAZIONE

#3391-EU 20 pezzi



PUNTALI ENDODONTICI (SS)

#3392-EU 10 pezzi



COLORI

Universal
(A2)



White



Translucent



CONTATTI

Kuraray Europe Italia S.r.l
Via G. Boccaccio 21,
20123 Milano

Telefono 02 63471228
E-Mail dental-italia@kuraray.com
Web www.kuraraynoritake.eu/it



facebook.com/KurarayNoritakeInLab
facebook.com/KurarayNoritakeInClinic



Kuraray Noritake Dental Inc.
1621 Sakazu, Kurashiki, Okayama 710-0801, Japan

- Prima di utilizzare il prodotto, accertarsi di aver letto le Istruzioni d'uso fornite con il prodotto.
- Le specifiche e l'aspetto del prodotto sono soggetti a variazione senza preavviso.
- Il colore stampato può differire leggermente dal colore effettivo.

"PANAVIA", "CLEARFIL MAJESTY" e "CLEARFIL" sono marchi di Kuraray Co., Ltd.



CE 1639

02/2020