

## Bestandteile

### PANAVIA ETCHING AGENT V

Die Anwendung ist nur bei unbeschleunigtem Zahnschmelz notwendig, z. B. beim Zementieren von Klebebrücken.

### ED PRIMER

ED PRIMER ist ein milder Konditionierer für Zahnschmelz und Dentin. Er verbessert die Haftkraft von PANAVIA 21 und beschleunigt die Aushärtung. Er besteht aus den zwei Flüssigkeiten A und B, die im Verhältnis 1:1 gemischt werden.

### PANAVIA 21 PASTE

PANAVIA 21 PASTE ist ein radioopakes Komposit, bestehend aus Katalysator und Basispaste. Es enthält das Haftmonomer MDP, das für einen langfristigen Klebeverbund sorgt.

Drei Farben sind erhältlich:

- PANAVIA 21 TC: Zahnfarben, transparente Paste zum Zementieren von ästhetischen Restaurationen, z. B. Keramikinlays
- PANAVIA 21 EX: halbtransparente, weiße Paste
- PANAVIA 21 OP: opake Paste zum Abdecken von Metall

### OXYGUARD II

Anzuwenden an den Randbereichen

Nach 3 Minuten leicht abspülen.

Enthält einen Polymerisationsbeschleuniger, um eine schnellere und sichere Aushärtung zu ermöglichen.

## PANAVIA 21

Ein Zement, der den höchsten Qualitätsstandards entspricht – heute und im 21. Jahrhundert!



ACHTUNG: Bitte lesen Sie die Gebrauchsanweisung von PANAVIA 21 sorgfältig bevor Sie das Produkt verwenden. PANAVIA 21 ist ein eingetragenes Warenzeichen der Kuraray Co., Ltd. GEWÄHRLEISTUNG: Alle enthaltenen Informationen sind nach bestem Wissen und Gewissen erstellt. Eine Gewährleistung wird nicht übernommen. Kuraray Co., Ltd. ist nicht für Schäden oder Verluste verantwortlich, die aus der Anwendung der Produkte resultieren. Der Anwender ist für die Einhaltung der Gebrauchsanweisung und die Einhaltung aller geltenden Vorschriften verantwortlich. 450 ELL-D 01 99

KURARAY  
DENTAL

UNIVERSELL, ZUVERLÄSSIG UND EINFACH

PANAVIA 21 ist weltweit als einzigartiger

Befestigungszement anerkannt. Dieses Material

garantiert eine hohe und langfristige Haftung

an Schmelz und Dentin, an Keramik,

an allen Edel- und Nichtedelmetallen

und Komposit (gehärtet).

PANAVIA 21 ist einfach in der Handhabung

und ein außergewöhnlich zuverlässiger Zement.

PANAVIA 21 - ihr Weg in das 21. Jahrhundert.

PANAVIA<sup>TM</sup>21

KURARAY  
DENTAL

Manufactured by KURARAY CO., LTD. 1-12-39, Umeda, Kita-ku, Osaka 530-8611, Japan  
Kuraray European Union Representative Kuraray Europe GmbH, Schiess Strasse 68, D-40549 Düsseldorf  
Vertriebspartner Deutschland und Österreich: Hager & Werken GmbH + Co.KG, Tel. 0203-99269-0, e-Mail: hager.werken@t-online.de  
Vertriebspartner Schweiz: Globopharm AG., Tel. 0198 621 01, Fax 0198 432 74, e-Mail: dental@globopharm.com

Vielfältige Anwendungsmöglichkeiten

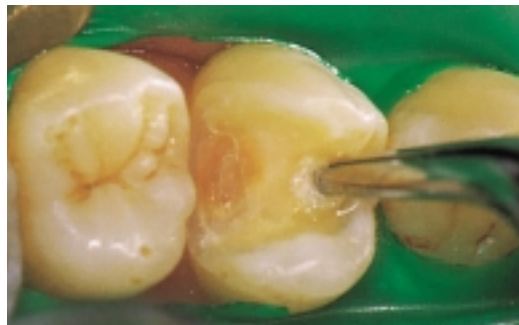
PANAVIA 21 ist speziell konzipiert zum Zementieren von Klebebrücken, Schienen, konventionellen Kronen- und Brückenarbeiten sowie von Metall, Keramik und gehärteten Kompositen. Es ist auch für Wurzelstifte, Teleskoparbeiten und Amalgamrestorationen geeignet. PANAVIA 21 ist ideal, um einen optimalen Verbund zu realisieren und bietet weitere Vorzüge wie seine minimale Schichtstärke, die gute Pulpenverträglichkeit und die überzeugende Haftkraft. PANAVIA 21 ist in drei Farben erhältlich.

	TC Zahnfarben	EX Weiss	OP Opak
Frontzahnbereich und Schienen	▲	●	■
Seitenzahnbereiche, Brücken und Schienen	■	■	■
Metall Inlays, Onlays, Kronen und Brücken	■	■	●
Silanisierte Keramik oder gehärtete Komposit Inlays, Onlays und Kronen	■	▲	▲
Angepasste Stifte und Teleskoparbeiten	■	■	■
Amalgame	■	●	●

- beste Wahl
- geeignet
- ▲ nicht empfohlen

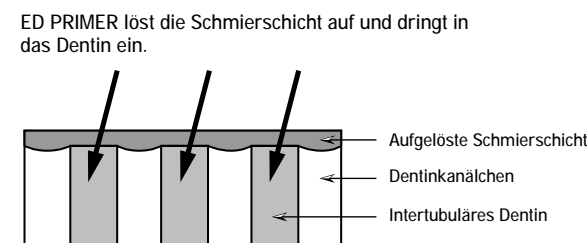
Erhöhte Haftkraft

ED PRIMER steigert die Haftfähigkeit an Zahnschmelz, und vor allem Dentin. Zusätzlich dichtet der ED PRIMER die Dentinkanälchen sowie das intertubuläre Dentin optimal ab. Somit wird der zuverlässige Gebrauch des PANAVIA 21-Systems am vitalen Zahn gewährleistet. Weiterhin besitzt der ED PRIMER einen Polymerisationsbeschleuniger, der die Abbindezeit von PANAVIA 21 reduziert und so die optimale Haftung schneller erreichen läßt.

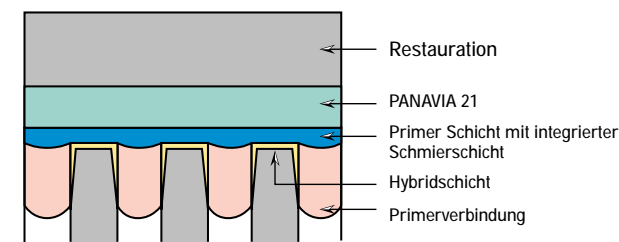


Auftragen des ED PRIMER auf Zahnschmelz und Dentin

Funktion des ED PRIMERS



Haftung von PANAVIA 21 an Dentin



- 1 PANAVIA 21 Paste: Katalysator und Universalpaste
- 2 ED PRIMER Flüssigkeit A / Flüssigkeit B
- 3 Oxyguard II
- 4 PANAVIA ETCHING AGENT (Ätzmittel)
- 5 Mischpapier
- 6 Mischspatel
- 7 Mischsteller
- 8 Schwammaufnehmer
- 9 Pinselspitzen
- 10 Pinselhalter

Ätzen nicht erforderlich

Eine Vorbehandlung des Zahnschmelzes und des Dentins erfolgt durch die Verwendung von ED PRIMER. Nur unpräparierter Zahnschmelz muß vor der Anwendung von ED PRIMER zusätzlich geätzt werden.

Aushärtung unter Sauerstoffausschluß

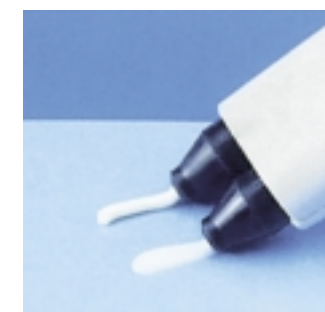
PANAVIA 21 härtet nur unter anaeroben Bedingungen, was ein positiver Aspekt in Hinblick auf die Überschußentfernung und das Zementieren von Wurzelstiften ist. Beim Zementieren von Kronen oder Inlays kann die Zementfuge durch Bedecken mit OXYGUARD II vor Zutritt von Sauerstoff geschützt werden. Nach der 3-minütigen Aushärtung von PANAVIA 21 wird OXYGUARD II abgespült.

Vorzüglicher Randschluß

PANAVIA 21 ist ein Kompositzement mit einem extrem hohen Anteil an Bariumglaspartikeln. Dadurch wird die Möglichkeit einer Abrasion von PANAVIA 21 und somit die Entstehung von Randspalten fast völlig ausgeschlossen.

Einfache Handhabung

Bei PANAVIA 21 handelt es sich um ein Zweipasten-System. Durch eine einfache Drehbewegung portioniert der praktische Dosierer beide Pasten im richtigen Verhältnis. Nach einer Mischzeit von ca. 20 Sekunden ist die optimale Konsistenz erreicht: nicht zu zähflüssig - was einen negativen Effekt auf die Restorationsplatzierung hätte - und dünnflüssig genug, um eine optimale Schichtstärke zu erreichen.



Dosierung



Mischen für maximal 20 Sekunden



Gebrauchsfertig

