

KATANA™ Zirconia

KAIKKIIN RESTAURAATIOIHIN

HÄIKÄISEVÄN LUONNOLLISIA ZIRKONIARESTAURATIOITA



KURARAYNORITAKE.EU

BORN IN JAPAN

Yhteyshenkilösi

**Kuraray Europe Benelux,
Nordics & Baltics**

Mikko Lindfors
+358 50 546 26 83
mikko.lindfors@kuraray.com
kuraraynoritake.eu/fi

EU Importer


Kuraray Europe GmbH

Philipp-Reis-Strasse 4,
65795 Hattersheim am Main, Germany
Phone +49 (0)69 305 35 835
Fax +49 (0)69 305 98 35 835
www.kuraraynoritake.eu
centralmarketing@kuraray.com

- Lue tuotteen mukana toimitetut käyttöohjeet ennen tuotteen käyttöä.
- Tuotteen tekniset tiedot ja ulkoasu voivat muuttua ilman erillistä ilmoitusta.
- Painotuotteen väri voi poiketa hieman todellisesta väristä.

"KATANA" ja "CERABIEN" ovat NORITAKE CO., LIMITED -yhtiön rekisteröityjä tavaramerkkejä tai tavaramerkkejä.
"PANAVIA" ja "CLEARFIL" ovat KURARAY CO., LTD:n rekisteröityjä tavaramerkkejä tai tavaramerkkejä.
"TWIST™ DIA for Zirconia" on EVE Ernst Vetter GmbH:n valmistama tuote, ja sen jakelija on Kuraray Europe GmbH.
"VITA Classical A1-D4™" -sävykartta on tavaramerkki, jonka omistaa VITA Zahnfabrik, Bad Sackingen, Saksa.

Kuraray Noritake Dental Inc.
1621 Sakazu, Kurashiki, Okayama 710-0801, Japan
Website www.kuraraynoritake.com

Katso etiketistä tuotteen valmistuspaikka  0197

Kuraray Noritake Dental Inc.
300 Higashiyama, Miyoshi-cho, Miyoshi, Aichi 470-0293, Japan
Website www.kuraraynoritake.com

Katso etiketistä tuotteen valmistuspaikka  1639



01/2022/MKA00620

KATANA™ Zirconia RESTAURAATIOJÄRJESTELMÄ

**VIRTAVIIVAINEN YHDEN PYSÄHDYKSEN RATKAISU
OPTIMOI TYÖNKULKUSI.**



JUURI
MIELESI
MUKAAN

KATANA™ Zirconia - TUOTEPERHE

Kuraray Noritake Dental Inc. (Kuraray Noritake) tarjoaa viisi erityyppistä zirkonia-kiekkoa, jotka vastaavat kaikkia tarpeitasi. Mutta valikoimassa on muitakin. Kuraray Noritake on myös kehittänyt mittavan kokemuksen pohjalta laadukkaat tuotteet kiillotukseen, maalaamiseen, lasitukseen ja keramian kerrostamiseen.

Zirkonia- ja keramiavalikoimamme ovat yhteensopivat ja täydentävät toisiaan, mikä mahdollistaa tehokkaan ja laadukkaan lopputuloksen. Tämän lisäksi Kuraray Noritaken muovisementivalikoima tarjoaa kaikki ominaisuudet, joita tarvitaan tehokkaaseen sementointiin, joka takaa restaaraatioiden kestävyys.

UTML

Soveltuu etualueen monoliittisiin luonnollisiin restaaraatioihin, mukaan lukien laminaatit. Tällä zirkoniamateriaalilla on monikerroksinen sävyrakente ja markkinoiden paras läpikuultavuus.



SUOSITELLUT KÄYTTÖKOHEET

- ✓ Laminaatit
- ✓ Inlay-/onlay-täytteet
- ✓ Etualueen kruunut

STML

Ensisijainen valinta kauniisiin monoliittisiin restaaraatioihin, joissa tarvitaan lujuutta sekä useita sävy- ja läpikuultavuusasteita sekä inkisaalisesti että kervikaalisesti.



- ✓ Kruunut
- ✓ Enintään 3 yksikön sillat

YML

Huippuluokan zirkonia, jossa yhdistyvät sävy, läpikuultavuus ja lujuus. Lujan runkokerroksen ja läpikuultavan kärkialueen ansiosta soveltuu useisiin eri indikaatioihin ja helpottaa hyvän esteettisen lopputuloksen saavuttamista.



- ✓ Koko hammaskaaren restaaraatit
- ✓ Cut-back-tekniikkaan
- ✓ Pitkät ja lyhyet sillat
- ✓ Kruunut

HTML PLUS

Läpikuultava zirkonia, joka on riittävän lujaa pitkiin siltoihin, mutta jonka läpikuultavuus ja aidonnäköiset värit takaavat silti luonnollisen lopputuloksen.



- ✓ Pitkät sillat
- ✓ Siltojen rungot

HT

Perinteinen erittäin luja zirkoniamateriaali, joka soveltuu yksittäisestä kruunusta useamman yksikön siltojen runkomateriaaliksi. Saatavana viisi eripaksuista kiekkoa, mikä mahdollistaa erittäin joustavan suunnittelun.



- ✓ Siltojen runkorakenteet koko hammaskaaren alueelle
- ✓ len- tai luuosia sisältävät restaaraatit

PROSESSI



JYRSINTÄ TARKKUUDESTA TINKIMÄTTÄ

KATANA™ Zirconia-kiekkojen erinomaisen laadun ja materiaalin tiheyden ansiosta niistä jyrstyissä restaaraatioissa on vakaat reunat ja laadukas pinta, mikä takaa erittäin tarkan istuvuuden.



SINTRAUS HALUTULLA NOPEUDELLA

KATANA™ Zirconia -materiaalin erittäin laadukkaiden raaka-aineiden ansiosta Kuraray Noritake voi tehostaa sintrausta, mikä nopeuttaa toimenpiteitä kestävydestä ja ulkonäöstä tinkimättä.

KARAKTERISOI



VIIMEISTELE VAIVATTOMASTI

Kuraray Noritake tarjoaa valikoiman sopivia materiaaleja kaikkiin mahdollisiin viimeistelymenetelmiin: täysanatominen kerrostaminen, mikrokerrostaminen cutback-malliin tai nestemäisellä keramialla viimeistely täyskontuurisia restaaraatioita varten.

TEHOSTA

KIILLOTA LUONNOLLISEN KIILTÄVÄKSI

Kuraray Noritaken PEARL SURFACE™ Z sisältää erikoisia timanttihukkasia ja on looginen valinta antamaan lopullisen kiillon zirkoniarestaaraatioille.



SEMENTOI

SEMENTOI LUOTETTAVASTI

Kuraray Noritaken PANAVIA™ V5 on erinomainen valinta zirkonian sementointiin hammaslaboratoriossa, esimerkiksi kiinnitettäessä implanttikruunuja jatkeisiin.



ZIRKONIAN VALMISTUKSEN HUIPPUASIAANTUNTIJA

AINA LAADUKKAITA RESTAURAATIOITA.

Vaikka kaikki zirkonia-kiekot voivat näyttää samantaisilta, niiden laatu ja ominaisuudet saattava vaihdella suuresti, koska niihin vaikuttavat:

- ✓ raaka-aineiden laatu
- ✓ raaka-aineiden käsittely
- ✓ kiekon prässäys
- ✓ esisintraus

KATANA™ Zirconian valmistaja Kuraray Noritake on luonut kokonaisvaltaisen sisäisen tuotantoprosessin, joka varmistaa kaikkien näiden vaiheiden täydellisen valvonnan.

1

RAAKA MATERIAALIN TUOTANTO

Kuraray Noritake tuottaa itse hammaszirkonian raaka-aineensa. Tämä on täydellinen perusta monikerrostekniikallamme ja kaikille muille elementeille, joita tarvitaan koostumuksen laadun ja puhtauden takaamiseen ja haluttujen ominaisuuksien tarkkaan yhteensovittamiseen.

EDUT

- ✓ Luonnollinen läpikuultavuus
- ✓ VITA classical A1-D4™ Shade Guide -sävykarttaa vastaavat sävyt
- ✓ Tasapainoinen taivutuslujuus
- ✓ Luotettava sintrauksenkestävyys

2

KIEKON PRÄSSÄYS

Kiekon tiheyden, ilmataskujen ja epäpuhtauksien määrän vaihtelut voivat heikentää restauroitoiden laatua. Siksi Kuraray Noritake käyttää ainutlaatuisia ja äärimmäisen tarkkaa prässäysprosessia, joka takaa paineen tasaisen jakautumisen.

EDUT

- ✓ Yhdenmukaiset mekaaniset ja optiset ominaisuudet
- ✓ Erinomainen vakaus reuna-alueilla
- ✓ Laadukas pinta
- ✓ Hallittu kutistuminen sintrauksessa

3

ESISINTRAUS

Kuraray Noritaken huippuluokan tuotantolaitoksissa valmistetaan erittäin laadukkaita esisintrattuja kiekkoja, joiden jäykkyys on juuri oikeaa ja kestää kaikenlaista jyrää.

EDUT

- ✓ Laadukas pinta jyräännän jälkeen
- ✓ Mahdollistaa lyhyemmät sintrausajat (54 minuuttia yhden hampaan restauroitioissa ja enintään kolmen yksikön silloissa)

LUONNOLLISESI MUUTTUVA KROMA JA LÄPIKUULTO

ANTAVAT LUONNOLLISEN LOPPUTULOKSEN

Kuraray Noritake tietää, miten suuri merkitys on kroman ja läpikuultavuuden astevaihtelulla oman hampaan eri osissa. Tavoitteenamme on ollut jäljitellä tätä vaikutelmaa ilman keramian kerrostamista. Hammas on erittäin kromaattinen ja melko läpinäkymätön alueilla, joilla hammasluu on paljaana. Sen sijaan ne hampaan osat, jotka koostuvat pääasiassa kiilteestä – kuten inkisaalikärki – ovat erittäin läpikuultavia ja vähän kromaattisia.

Patentoitu KATANA™ Zirconia -monikerrostekniikkamme on kehitetty jäljittelemään tarkasti tätä kroman astevaihtelua, ja kerrosten vaihtumiskohdat ovat käytännössä saumattomia, jolloin lopputuloksesta saadaan oman hampaan kaltainen ilman posliinin kerrostusta. Neljässä monikerroksisessa KATANA™ Zirconia:ssa (UTML, STML, YML* ja HTML PLUS) on nelikerroksinen sävyrakente. Optinen tulos on nähtävissä heti sintrauksen jälkeen.

NELIKERROKSINEN SÄVYRAKENNE



*KATANA™ Zirconia YML -materiaalin yksityiskohtainen kerrosrakente on kuvattu sivulla 5

UUDEN SUKUPOLVEN ZIRKONIA

USEISIIN INDIKAATIOIHIN

Jotkut hammasteknikot haluavat vaihdella eri zirkoniamateriaaleja ja viimeistelyteknikoita, kun taas toiset käyttävät mieluummin samaa zirkoniamateriaalia jokaiseen käyttöaiheeseen. Tämän vuoksi Kuraray Noritake on kehittänyt monikerroszirkonian, jolla on erityisen hyvä taivutuslujuus ja läpikuultavuus: KATANA™ Zirconia YML:n. Saumaton siirtymä kerroksesta toiseen takaa rakenteellisen eheyden ja virheettömän esteettisen tuloksen.



Kuva sävyasteikosta

Kerros	Taivutuslujuus ¹	Läpikuultavuus ²
Kiille (35%)	750 MPa	49%
Runko 1 (15%)	1.000 MPa	47%
Runko 2 (15%)		
Runko 3 (35%)	1.100 MPa	45%

(%) kunkin kerroksen paksuus kiekossa prosentteina





Mittausolosuhteet: Arvioitu perusmateriaalin mukaan (valkoinen väri).
1 Noudattaa standardia ISO 6872: 2015, näyteko: 3 x 4 x 40 mm,
2 Kaikki valonläpisy, valonlähde: D65, näytteen paksuus: 1,0 mm

Tietolähde: Kuraray Noritake Dental Inc. Numeroarvo vaihtelee olosuhteiden mukaan.



KAIKKEA LABORATORION TARPEISIIN

Kuraray Noritaken valikoimassa on neljä erilaista monikerroszirkoniaa kaikenlaisiin indikaatioihin sekä yksikerroksinen HT-materiaali runkojen ja pitkien siltojen valmistamiseen. Seuraava kaavio sisältää kaikkien KATANA™ Zirconia -kiekkojen suositellut käyttökohteet.

	Laminaatit Inlay-/onlay-täytteet	Etualueen kruunut	Taka-alueen kruunut	3 yksikön sillat Etualueelle	3 yksikön sillat Taka-alueelle	Pitkät yli 4 yksikön sillat
 UTML	✓	✓	✓	✓	✓	✓
 STML		✓	✓	✓	✓	✓
 HTML PLUS			✓	✓	✓	✓
 YML	✓	✓	✓	✓	✓	✓

MULTI
LAYERED

UTML

ETUALUEEN ESTETIIKAN ASIAANTUNTIJA



KATANA™ Zirconia UTML

Sopiiko zirkonia etualueen luonnollisiin monoliittisiin restauroitioihin, myös laminaatteihin? Kyllä, jos kyseessä on KATANA™ Zirconia UTML, jonka kiderakenne on pääosin kuutiomainen. Luonnollisen kiilteen innoittaman materiaalin valonläpäisevyys on 51 %, eli sama kuin LT-litiumdisilikaattihion. Näin valo ulottuu alla olevaan luonnolliseen hammasrakenteeseen ja paljastaa sen alkuperäisen sävyn, ja tulokset ovat kerrassaan kauniita!

Suosittelut käyttökohteet

- ✓ Laminaatit
- ✓ Inlay- ja onlay-täytteet
- ✓ Etualueen kruunut

Muita käyttökohteita

- ✓ Kahden tai kolmen yksikön sillat etualueelta premolaarialueelle
- ✓ Etualueelta premolaarialueelle 2

Suosittelut viimeistelymenetelmä

Monoliittinen rakenne + ultramikrokerrostus ja CERABIEN™ ZR FC Paste Stain -maaliväri

Vaihtoehtoinen viimeistelymenetelmä

Vestibulaarinen cut-back (0,3 mm) + mikrokerrostus

	Seinämän vähimmäispaksuus	Konnektorinalueen vähimmäis koko
Laminaatit	0,4 mm	-
Etualueen kruunut	0,8 mm	-
Inlay-/onlay-täytteet	1,0 mm	-
Taka-alueen kruunut	1,0 mm	-
Etualueen 2 tai 3 yksikön sillat	0,8 mm	12 mm ²
Premolaarialueen 2 tai 3 yksikön sillat	1,0 mm	16 mm ²

Läpikuultavuus Taivutuslujuus

51% 557 MPa

Kaikki valonläpäisy, valonlähde: D65, näytteen paksuus: 1,0 mm. Testausmateriaalina käytettiin valkoista zirkoniaa (perusmateriaalia). Lähde: Kuraray Noritake Dental Inc.

Kolmipistetäivutustesti ISO 6872:2015 -standardin mukaisesti – näyttekoko 3 x 4 x 40 mm. Lähde: Kuraray Noritake Dental Inc.

Saatavilla olevat kiekon paksuudet: 14mm ja 18mm

STML

ENSISIJAINEN VALINTA KRUUNUIHIN JA ENINTÄÄN 3 YKSIKÖN SILTOIHIN



KATANA™ Zirconia STML

Kaunis monoliittinen restauraatio edellyttää käytettäviltä materiaaleilta vähintään kohtalaista taivutuslujuutta ja läpikuultavuuden astevaihtelua kärkialueelta kervikaalialueelle. Tämä johtuu siitä, että kiillealueen tulisi läpäistä hyvin valoa, kun taas alla olevan hammasrakenteen väri ei saisi paljastua. KATANA™ Zirconia STML, jonka kiderakenne on pääasiassa kuutiomainen, tarjoaa täydellisen tasapainoisen ratkaisun.

Suosittelu viimeistelymenetelmä

Monoliittinen rakenne + ultramikrokeroitus ja CERABIEN™ ZR FC Paste Stain -maaliväri

Vaihtoehtoinen viimeistelymenetelmä

Vestibulaarinen cut-back (0,3 mm) + mikrokeroitus

Suosittellut käyttökohteet

- ✓ Etualueen kruunut ja enintään 3 yksikön sillat
- ✓ Taka-alueen kruunut ja kolmen yksikön sillat

Muita käyttökohteita

- ✓ Inlay- ja onlay-täytteet
- ✓ Laminaatit

	Seinämän vähimmäispaksuus	Konnektorinalueen vähimmäis koko
Laminaatit	0,4 mm	-
Etualueen kruunut	0,8 mm	-
Inlay-/onlay-täytteet	1,0 mm	-
Taka-alueen kruunut	1,0 mm	-
Etualueen 2 tai 3 yksikön sillat	0,8 mm	12 mm ²
Taka-alueen 2 tai 3 yksikön sillat	1,0 mm	16 mm ²

Läpikuultavuus Taivutuslujuus

49% 748 MPa

Kaikki valonläpäisy, valonlähde: D65, näytteen paksuus: 1,0 mm. Testausmateriaalina käytettiin valkoista zirkoniaa (perusmateriaalia). Lähde: Kuraray Noritake Dental Inc.

Kolmipistetäivutustesti ISO 6872:2015 -standardin mukaisesti – näyttekoko 3 x 4 x 40 mm. Lähde: Kuraray Noritake Dental Inc.

Saatavilla olevat kiekon paksuudet: 14mm, 18mm ja 22mm

YML

HUIPPULAATUA KAIKILLA OSA-ALUEILLA



KATANA™ Zirconia YML

Pitkät ja monimutkaiset geometriat vaativat äärimmäistä lujuutta, monoliittista estetiikkaa ja erittäin suurta inkisaalista läpikuultavuutta. Vuosien ajan näitä ominaisuuksia ei voitu yhdistää, mutta toisin on nyt. Lujan runkokerroksensa ja erittäin läpikuultavan kiillekerroksensa ansiosta KATANA™ Zirconia YML soveltuu monipuolisesti erilaisiin indikaatioihin. Se perustuu uuteen monikerrostekniikkaan, joka hyödyntää hiljattain kehitettyjä, yttriumpitoisuudeltaan vaihtelevia zirkoniaraka-aineita ja integroi ne nelikerroksiseen sävyrakenteeseen. Tuloksena on kroman, läpikuultavuuden ja taivutuslujuuden astevaihtelu, jonka saumattomuus mahdollistaa laadukkaat ja aidonnäköiset restauraatiot – mukaan lukien pitkät monoliittiset sillat.

Suosittelu viimeistelymenetelmä

Monoliittinen rakenne + ultramikrokeroitus ja CERABIEN™ ZR FC Paste Stain -maaliväri

Vaihtoehtoinen viimeistelymenetelmä

Vestibulaarinen cut-back (0,3 mm) + mikrokeroitus

Suosittellut käyttökohteet

- ✓ Koko hammaskaaren restauraatiot
- ✓ Pitkät ja lyhyet sillat
- ✓ Etu- ja taka-alueen kruunut
- ✓ Runkorakenteet

Muita käyttökohteita

- ✓ Inlay- ja onlay-täytteet
- ✓ Laminaatit

	Seinämän vähimmäispaksuus	Konnektorinalueen vähimmäis koko
Laminaatit	0,4 mm	-
Etualueen kruunut	0,4 mm	-
Inlay-/onlay-täytteet	1,0 mm	-
Taka-alueen kruunut	0,5 mm	-
Etualueen 2 tai 3 yksikön sillat	0,4 mm	7 mm ²
Etualueen pitkät sillat (yli 4 yksikköä)	0,4 mm	9 mm ²
Taka-alueen sillat	0,5 mm	9 mm ²

Läpikuultavuus Taivutuslujuus

Kiille	49%	750 MPa
Runko 1	47%	1 000 MPa
Runko 2/3	45%	1 100 Mpa

Kaikki valonläpäisy, valonlähde: D65, näytteen paksuus: 1,0 mm. Testausmateriaalina käytettiin valkoista zirkoniaa (perusmateriaalia). Lähde: Kuraray Noritake Dental Inc.

Kolmipistetäivutustesti ISO 6872:2015 -standardin mukaisesti – näyttekoko 3 x 4 x 40 mm. Testausmateriaalina käytettiin valkoista zirkoniaa (perusmateriaalia). Lähde: Kuraray Noritake Dental Inc.

Saatavilla olevat kiekon paksuudet: 14mm, 18mm ja 22mm

HTML PLUS

RATKAISU MONIMUTKAISIIN RESTAURAATIOIHIN



KATANA™ Zirconia HTML PLUS

Korkea taivutuslujuus on yksi tärkeimmistä edellytyksistä pitkien siltojen valmistamiselle. KATANA™ Zirconia HTML PLUS on Kuraray Noritaken uusin erittäin läpikuultava zirkonia, jonka lujuus on koko kiekon alueella 1 150 MPa. Uusien tehtaalla itse kehitettyjen raaka-aineiden ansiosta materiaalin läpikuultavuus on myös edeltäjänsä KATANA™ Zirconia HTML:ää parempi ja värit kirkkaampia, syvempiä ja elävämpiä, mikä takaa omia hampaita paremmin vastaavat sävyt. Tuloksena saadaan hienovarainen runko tai monoliittinen silta, jonka kaunis muoto ja väri sopivat potilaan omaan hampaistoon.

Suosittelut käyttökohteet

- ✓ Pitkät sillat
- ✓ Rungot perinteeseen kerrostustekniikkaan ja cut-back-tekniikkaan

Muita käyttökohteita

- ✓ Etualueen kruunut
- ✓ Taka-alueen kruunut
- ✓ Laminaatit

Suosittelu viimeistelymenetelmä

Monoliittinen rakenne + ultramikrokerrostus ja CERABIEN™ ZR FC Paste Stain -maaliväri.

Vaihtoehtoinen viimeistelymenetelmä

Vestibulaarinen cut-back (0,3 mm) + mikrokerrostus

	Seinämän vähimmäispaksuus	Konnektorinalueen vähimmäis koko
Laminaatit	0,4 mm	-
Etualueen kruunut	0,4 mm	-
Inlay-/onlay-täytteet	0,5 mm	-
Taka-alueen kruunut	0,5 mm	-
Etualueen 2 tai 3 yksikön sillat	0,4 mm	7 mm ²
Etualueella 4 yksikköä tai wnwmmän	0,4 mm	9 mm ²
Taka-alueen sillat	0,5 mm	9 mm ²

Läpikuultavuus Taivutuslujuus

45% 1150 MPa

Mittaolosuhteet: Arvioitu perusmateriaalin mukaan (valkoinen väri) Kaikki valonläpäisy, valonlähde: D65, näytteen paksuus: 1,0 mm

Noudattaa standardia ISO 6872: 2015, näytekoko: 3 x 4 x 40 mm Tietolähde: Kuraray Noritake Dental Inc. Numeroarvo vaihtelee olosuhteiden mukaan.

Saatavilla olevat kiekon paksuudet: 14mm, 18mm ja 22mm

HT

AJATON KLASSIKKO RUNKORAKENTEISIIN



KATANA™ Zirconia HT

Monipuolisuutensa ansiosta zirkonia voi olla käyttökelpoinen materiaali myös monimutkaisissa tapauksissa, joissa esiintyy leukojen välistä epäsuhtaa sekä potilailla, joilla on merkittävää ienten vetäytymistä tai luun surkastumista. KATANA™ Zirconia HT on kehitetty erityisesti koko hammaskaaren runkorakenteiden sekä ien- ja luu-osia sisältävien restauroitoiden valmistamiseen. Sen taivutuslujuus on erittäin korkea, 1 125 MPa, ja saatavilla on nyt viisi kiekkopaksuutta – 10, 14, 18, 22 ja 26 mm – mikä tarjoaa lähes rajoittumattoman suunnittelu vapauden.

Suosittelut käyttökohteet

- ✓ Koko hammaskaaren runkorakenteet
- ✓ Ien- tai luuosia sisältävät restauroitot

Muita käyttökohteita

- ✓ Etualueen kruununjen tai siltojen rungot
- ✓ Taka-alueen kruununjen tai siltojen rungot

Suosittelu viimeistelymenetelmä

Runkorakenne+ täysi posliinikerrostus

Vaihtoehtoinen viimeistelymenetelmä

Vestibulaarinen cut-back (0,3 mm) + mikrokerrostus

	Seinämän vähimmäispaksuus	Konnektorinalueen vähimmäis koko
Laminaatit	0,4 mm	-
Etualueen kruunut	0,4 mm	-
Inlay-/onlay-täytteet	0,5 mm	-
Taka-alueen kruunut	0,5 mm	-
Etualueen 2 tai 3 yksikön sillat	0,4 mm	7 mm ²
Etualueen yli 4 yksikön sillat	0,4 mm	9 mm ²
Taka-alueen 2 tai 3 yksikön tai yli 4 yksikön sillat	0,5 mm	9 mm ²

Läpikuultavuus Taivutuslujuus

45% 1125 MPa

Kaikki valonläpäisy, valonlähde: D65, näytteen paksuus: 1,0 mm. Testausmateriaalina käytettiin valkoista zirkoniaa (perusmateriaalia). Lähde: Kuraray Noritake Dental Inc.

Kolmipistetäivutustesti ISO 6872:2015 -standardin mukaisesti – näytekoko 3 x 4 x 40 mm. Lähde: Kuraray Noritake Dental Inc.

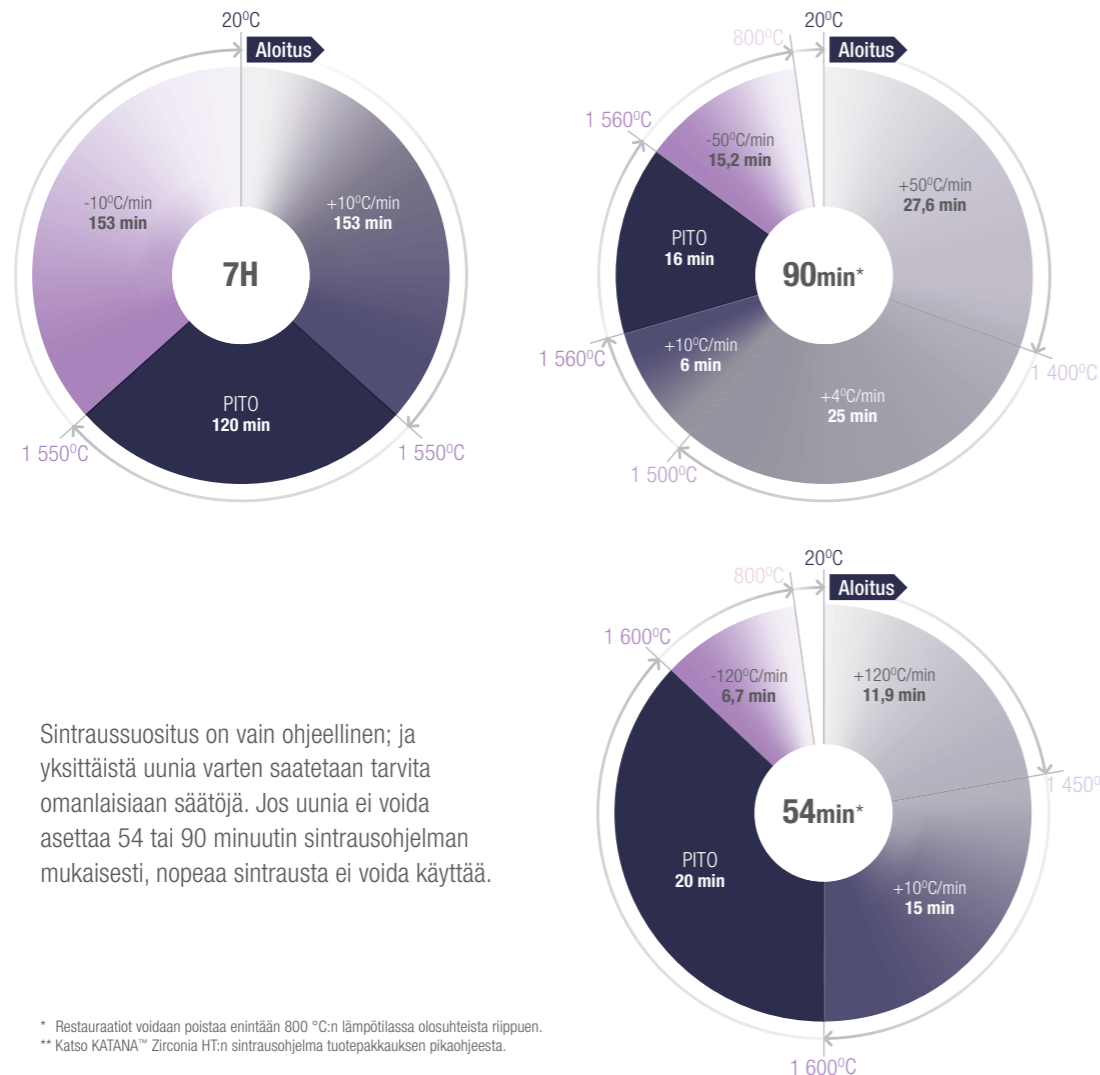
Saatavilla olevat kiekon paksuudet: 10mm, 14mm, 18mm, 22mm ja 26mm

ERI SINTRAUSOHJELMIA

TARPEIDESI MUKAAN

Ainutlaatuinen jauhekoostumus ja oma erityinen aihionvalmistusmenetelmämme tekevät KATANA™ Zirconia Multi-Layered -kiekkojen sintrauksesta suoraviivaista. Käyttäjät voivat valita joko yleisen seitsemän tunnin sintrausohjelman tai, nopeamman 90 minuutin tai jopa vain 54 minuutin protokollan yhden hampaan restauroitaita, tai kahden tai kolmen yksikön siltoja varten.

Erittäin nopea 54 minuutin sintrausohjelma on käytettävissä KATANA™ Zirconia UTML:n, STML:n, HTML PLUS:n ja YML:n kanssa, ja se soveltuu erityisen hyvin kiireellisiin tapauksiin. Restauroitoiden optiset ja mekaaniset ominaisuudet ovat verrattavissa seitsemän tunnin sintrausjakson jälkeen saavutettuihin ominaisuuksiin.



Sintraussuositus on vain ohjeellinen; ja yksittäistä uunia varten saatetaan tarvita omanlaisiaan säätöjä. Jos uunia ei voida asettaa 54 tai 90 minuutin sintrausohjelman mukaisesti, nopeaa sintrausta ei voida käyttää.

* Restauroitot voidaan poistaa enintään 800 °C:n lämpötilassa olosuhteista riippuen.
** Katso KATANA™ Zirconia HT:n sintrausohjelma tuotepakkauksen pikaohjeesta.

KATANA™ Zirconia KÄSITTELY

MITÄ ON TARPEEN TIETÄÄ?

Valitse oikea kiekkotyyppi ja -koko restauroitaita varten

Käytä kirurgisia käsiineitä käsitellessäsi esisintrattuja kiekkoja kontaminaation välttämiseksi

Noudata suositeltuja käsittelyprotokollia ennen sintrausta: - värjäys ja karakterisointi vain yhteensopivilla tuotteilla - konektorien poisto ja muu muotoilu, kuten pintakuviointi, oksidikeramiamateriaaleille tarkoitettuilla hienoteräisillä timantti-instrumenteilla ja alhaisella nopeudella (7 000–10 000 kierrosta/min) - jauhejäämien poisto hellävaraisella paineilmalla tai harjalla, ei höyrypuhdistusta, ei ultraäänipesua. Kuivaaminen on suositeltavaa

Poista pöly sintrauskammioista ja lämpövastuksista pehmeällä harjalla ennen jokaista käyttöä

Noudata tarkasti materiaalin valmistajan suosittelemia sintraohjeita.
Älä aseta eri zirkoniatyyppejä samalle alustalle. Käytä alustassa kantta

Jos käytät alumiinioksidia sisältäviä sintraushelmiä: Vaihda ne aina, kun niissä näkyy värimuutoksia (vähintään kerran kuukaudessa) tai käytä helmetöntä alustaa

Kalibroi uuni ja tarkista lämpötila kahden viikon välein valmistajan ohjeiden mukaisesti. Säädä lämpötilaa tarvittaessa

Aja uunin puhdistusohjelma dekontaminaatiojauheella tai valkoisen zirkonian jäämillä (y-TZP) vähintään kerran kuukaudessa

Tee hiekkapuhallus ennen käsin kiillotusta tai lasitusta alumiinioksidilla: 50 mikronia, 20 tai 25 psi, toista jälkikäteen sidostuspinoille

Käytä sementointiin PANAVIA™ -sementtejä



Suosittelija:
CDT Jean Chiha

Kuraray Noritake Dental Inc.:n virallinen kouluttaja

ULTRAMIKROKERROSTUSTA

ILMAN CUT-BACK-TEKNIKKAA

Kiillotatko, lasitatko, värjäätkö vai kerrostatko posliinia? Kuraray Noritake tarjoaa täydellisesti sopivat tuotteet jokaiseen viimeistelytekniikkaan. Monoliittisille restaatioille, joissa on käytetty KATANA™ Zirconia UTML-, STML- ja YML-materiaaleja, suosittelemme ultramikrokeroostusta yhdessä CERABIEN™ ZR FC Paste Stain -maalivärien kanssa.

EDUT

Käyttövalmis pastamaaliväri, jota ei tarvitse sekoittaa

Yhdenmukainen käsiteltävyys ja mekaaniset ominaisuudet synteettisen maasälpäposliinin ansiosta

Sisäinen fluoresenssi kaikissa sävyissä, lisäksi Fluoro-sävy fluoresenssin tehostamiseen

Visuaalinen vaikutelma levitettäessä muistuttaa tarkasti odotettua tulosta polton jälkeen

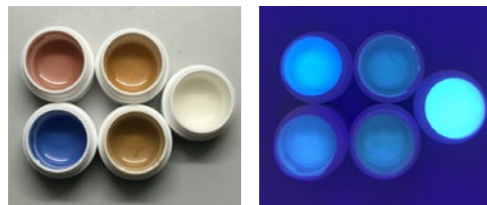
Pastamainen koostumus mahdollistaa pintarakenteiden luomisen

Useita eri sävyjä äärimmäisen yksilöllisten tehosteiden (vaaleat ja tummat alueet, kiillehalkeamat, uurteet) luomiseen

Suhteellisen matala polttolämpötila 750 °C

Pitkäkestoinen tulos – keraamiset hiukkaset ympäröivät sävyelementtejä ja suojaavat niitä kulumiselta

Soveltuu posliini- ja zirkoniarestaatioiden karakterisointiin



CERABIEN™ ZR FC Paste Stain -maaliväri: samankaltainen koostumus, väri ja fluoresenssi kuin nestemäisellä keramiilla.



MIKROKERROSTUS 0,3 mm:n CUTBACK-TEKNIKKALLA

LUONNOLLINEN LOPPUTULOS PIENELLÄ VAIVALLA

Mikrokeroostusta suositellaan, kun halutaan erittäin esteettinen lopputulos ja restaation tekemiseen käytetään KATANA™ Zirconia UTML:ää, STML:ää, YML:ää tai HTML PLUSsaa.

Tähän tarkoitukseen käytetään yleensä pientä vestibulaarista cutback-tekniikkaa (0,3 mm). Luonnollinen ulkonäkö luodaan käyttämällä CERABIEN™ MiLai -keramian ja Internal Stains -sekä FC Paste Stain -maalivärien yhdistelmää.

- CERABIEN™ MiLai -Internal Stains: mm. kiilteen halkeamien, tummien ja valkoisten laikujen ja mamelonien jäljittely.
- CERABIEN™ MiLai -keramiat: window-efektin luominen, lisäämään syvyyttä ja volyymia, kiilteen korvaaja.
- CERABIEN™ ZR FC Paste -pastamaalivärit: 3D-efektin luomiseen, sävyn korjaaminen, pinnan värjäys sekä pintakuviointi jne.

EDUT

Luonnonkaunis lopputulos helposti ja nopeasti

KATANA™ Zirconia UTML:n, STML:n tai YML:n kaltaisia esteettisiä runkomateriaaleja käyttämällä lopputulos muistuttaa restaatioita, jotka on valmistettu käyttäen täyttä posliinikerrostusta läpikuultamattoman runkomateriaalin päälle

CERABIEN™ MiLai on synteettistä maasälpäkeramiata, jossa partikkelit jakautuvat optimaalisesti

Materiaaleja voi yhdistellä tarpeen mukaan – käyttäen pelkästään Internal Stains-maaliväriä ja glaze-pastan yhdistelmää tai kaikkia kolmea materiaalia yhdessä



TÄYSI POSLIINIKERROSTUS

KUN ESTETIIKKA ON TÄRKEIN

Täysi posliinikerrostus perinteiseen tukirakenteeseen on edelleen esteettisin tapa viimeistellä zirkonia-restauraatio. Kerrostamalla erilaisia posliinimateriaaleja hammasteknikko pystyy jäljittelemään hampaan luonnollista sävyä maailmaa tarkasti ja luomaan taideteoksen, jonka ulkonäkö vastaa saumattomasti viereisiä hampaita.

CERABIEN™ ZR -tuotepöytä sisältää kerrostuskeramioita, maalivärejä pintaan tai kerrosten sisään ja Press tekniikan maalivärit. Press tekniikan maalivärit on suunniteltu runkorakenteiden sävyttämiseen, joissa KATANA™ Zirconia HTML PLUS ja HT on useimmiten käytössä.

EDUT

Luo todellisen taideteoksen, joka täyttää tiukimmatkin esteettiset vaatimukset

CERABIEN™ ZR -tuotteiden pohjamateriaaliina on synteettinen maasälpöposliini, joka takaa yhdenmukaisen käsiteltävyyden ja mekaaniset ominaisuudet

Täydellinen valikoima, jonka tuotteita voidaan yhdistellä tarpeen mukaan



TAITELIJA ITSE

Naoki Hayashi, RDT, MDT, MDC

Naoki Hayashi työskentelee johtavana hammasteknikkona Ultimate Styles -hammaslaboratoriossa Irvinessa Yhdysvalloissa. Hän etsii jatkuvasti parhaita menetelmiä esteettisiin posliinirestaatioihin. Parhaiden esteettisten tulosten takaamiseksi hän käyttää yksinomaan CERABIEN™ ZR -materiaalia.

YHDISTÄ KESTÄVYYS JA KAUNEUS

PITKÄAIKASEEN SIDOSTUKSEEN

PANAVIA™ V5

Esteettinen ja luotettava sementointimateriaali on suunniteltu toimimaan ennustettavasti valitun zirkonian kanssa ja välttämätön tuote paitsi hammaslääkärin vastaanotolla myös jokaisessa hammaslaboratoriossa. Sitä tarvitaan zirkoniakruunujen sementoimiseen implanttijatkeeseen tai titaanirunkoon tai restaaraatioiden kiinnittämiseen tukirakenteisiin. PANAVIA™ V5 on paras valinta erittäin vahvaa sidosta vaativissa tilanteissa. Se on Kuraray Noritaken kaikkien aikojen kestävin sementti, ja viiden sävyvaihtoehdon ansiosta myös esteettisin.



KÄYTTÖAIHEET

Kruunujen, siltojen, inlay- ja onlaytättyiden sementointi

Laminaattien sementointi

Kevytsiltojen ja tukikiskojen sementointi

Proteettisten restaaraatioiden sementointi implanttijatkeisiin ja tukirakenteisiin

Juurikanavanastojen ja -tättyiden sementointi

Amalgaamin sidostus

KATANA™ Cleaner

KATANA™ Cleaner -puhdistusaine poistaa kontaminaation ja helpottaa kiinnitystoimenpiteitä. Sillä on hyvä puhdistusteho MDP-suolan pinta-aktiivisuuden ansiosta. Se soveltuu erinomaisesti käyttöön sekä suussa että suun ulkopuolella ja on varma valinta kaikkien sellaisten sidostuspintojen (hampaiden ja restaaraatioiden) puhdistamiseen, joilla saattaa olla sovituksen jäljiitä sylkeä tai verta.



EDUT

Käyttö suussa ja suun ulkopuolella

Erinomainen puhdistusteho

Helppokäyttöinen – hankaa, huuhtelee ja kuivaa

Nopea – hankaa vain 10 sekuntia

YHTEENSOPIVIA TUOTTEITA HAMMASLÄÄKÄRIN VASTAANOTOLLE

ERITTÄIN SUOSITELTAVIA

Zirkoniarestaaraatioiden suorituskyky ei riipu ainoastaan hammaslaboratorion valmistusprosesseista, vaan myös kliinisillä toimenpiteillä, kuten sementoinnilla ja suunsisäisellä muokkauksella, on vaikutusta. Siksi Kuraray Noritake tarjoaa hammaslääkäreille monipuolisen valikoiman sementointi- ja viimeistelytuotteita.

PANAVIA™ SA Cement Universal

Tämä itsekiinnittyvä hartsisementti sisältää ainutlaatuista LCSi-monomeeriä, joka muodostaa lujan ja kestävä kemiallisen sidoksen monenlaisiin materiaaleihin, kuten posliiniin, litiumdisilikaattiin ja komposiittimuveihin, ilman erillistä esikäsitteilyainetta. Tahnamainen koostumus sisältää myös alkupeistä MDP-monomeeriä, joka mahdollistaa kemiallisen reaktiivisuuden zirkonian, hammasluun ja kiilteen kanssa.



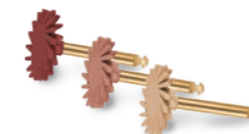
PANAVIA™ Veneer LC

Korjaavaan hammashoitoon hakeutuvat potilaat odottavat mini-invasiivisia toimenpiteitä, joissa käytetään erittäin esteettisiä restaaraatioita. Nykyisin on saatavilla monentyyppisiä restaaraatioita, joilla voidaan vastata näihin odotuksiin – edellyttäen, että käytetään oikeita materiaaleja. PANAVIA™ Veneer LC on juuri oikea tuote laminaattien kiinnittämiseen.



TWIST™ DIA for Zirconia

TWIST™ DIA for Zirconia -kiillotuskiekkujen innovatiivinen muoto ja joustavat kiillotusspiraalit tarjoavat hammaslääkärin käyttöön monenlaisia etuja ja antavat erinomaisia kiillotustuloksia suunsisäisten muokkausten tai huoltotoimenpiteiden yhteydessä.



EDUT

Monipuoliset käyttöaiheet (mukaan lukien kevytsillat)

Helppokäyttöinen: erillistä etsausta, esikäsitteilyä tai sidostusta ei tarvita

Helppo ylimäärän poisto

EDUT

Innovatiivinen kovetustekniikka

Optimoitu käsiteltävyys

Erinomainen esteettinen laatu

EDUT

Kiillottamaan kaikki pinnat zirkonia restaaraatiossa

Soveltuu erinomaisesti purupinnoille

Säilyttää restaaraation muodot

Steriloitava, uudelleenkäytettävä ja kustannustehokas