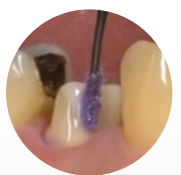
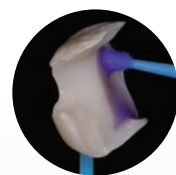


KATANA™ Cleaner

Pour toutes les procédures de
restauration

Convient pour une utilisation
intra et extra- orale



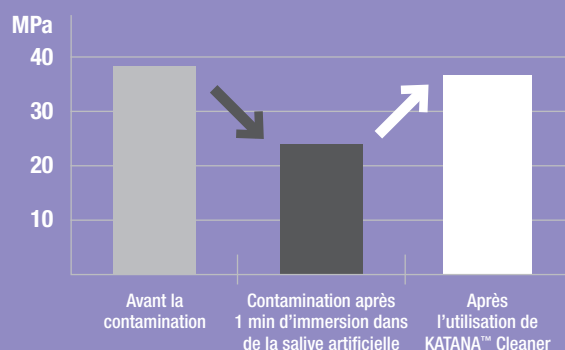
ÉLIMINEZ LA CONTAMINATION POUR OPTIMISER VOS PROCÉDURES DE COLLAGE

Pendant l'essayage, votre restauration peut être contaminée par des protéines qui réduisent la force d'adhésion. KATANA™ Cleaner a un effet nettoyant élevé grâce à la caractéristique de surface active du sel MDP.

À la différence des autres nettoyeurs, KATANA™ Cleaner se caractérise par un pH de 4,5¹, ce qui permet une utilisation non seulement extra-orale mais aussi intra-orale. C'est le moyen le plus simple d'optimiser vos collages, y compris les procédures de collage.

1. Méthode de mesure : JIS Z 8802:2011

Résistance au cisaillement sur KATANA™ Zirconia HT



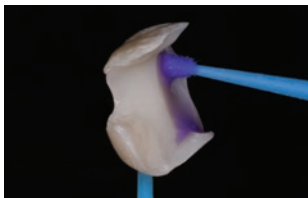
Conditions de mesure :
Surface du substrat :
Après un sablage #1000, sablage à l'alumine.
Zone de couverture ø 0,5 mm, mesurée après conservation dans une eau à 37°C pendant 24 h.
Collage : PANAVIA™ V5
Source de données : Kuraray Noritake Dental Inc.
* Les valeurs numériques varient en fonction des conditions de mesure.



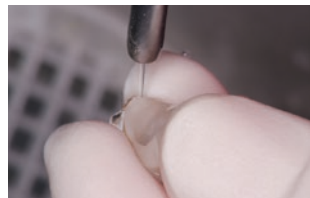
PROCÉDURE SIMPLE ET RAPIDE



Frottez, rincez et séchez. C'est tout ce que vous devez faire pour optimiser votre procédure de collage. Contrairement à d'autres nettoyants qui nécessitent un temps de frottement plus long et sont limités à un usage extra-oral, **KATANA™ Cleaner ne nécessite que 10 secondes et peut être utilisé à la fois de manière extra et intra-orale.**



Appliquez et frottez KATANA™ Cleaner pendant au moins 10 secondes. Tant à la prothèse qu'au substrat intra-oral.



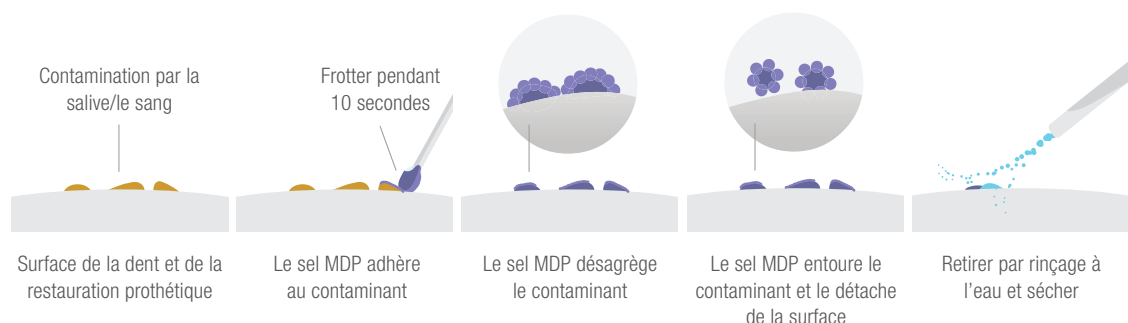
Rincez et séchez.



Scellez la restauration selon les instructions du fabricant.

Photos avec l'aimable autorisation du Dr. Shoji Kato

COMMENT CELA FONCTIONNE



LARGE ÉVENTAIL D'INDICATIONS : USAGE INTRA ET EXTRA-ORAL

Grâce à son pH de 4,5, KATANA™ Cleaner peut être utilisé à la fois de manière intra et extra-orale, ce qui en fait un nettoyant universel tant pour la structure des dents que pour les prothèses.



En intra-oral :

Cavité, pilier, canal radiculaire



Prothèses :

Céramique (zircone, disilicate de lithium, porcelaine dentaire)

Matériaux à base de résine (couronnes CAD/CAM, résine composite)

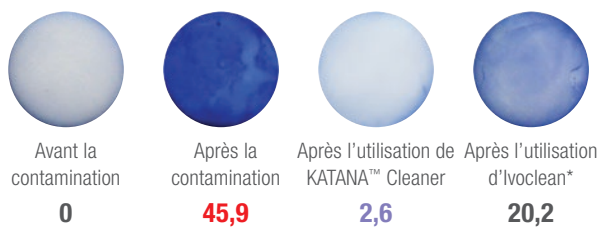
Métaux (alliages de métaux précieux/non précieux)

Piliers (piliers en fibre de verre, piliers métalliques)

TEST DE COLORATION DES PROTÉINES : EFFET NETTOYANT SUR LA ZIRCONÉ

Contamination par de la salive artificielle

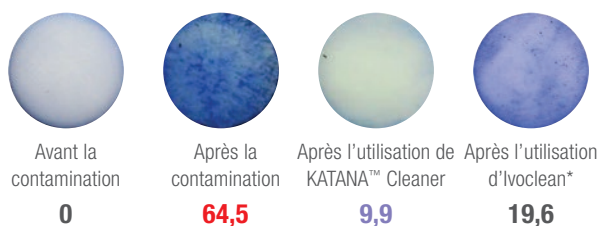
Évaluation de la contamination basée sur le degré de coloration avec une tache se liant aux protéines présentes dans la salive.



Contamination par du sang (plasma humain)

Le degré de contamination est évalué par le degré de coloration avec un agent se liant aux protéines (albumine, fibrinogène, immunoglobuline) présentes dans le plasma humain.

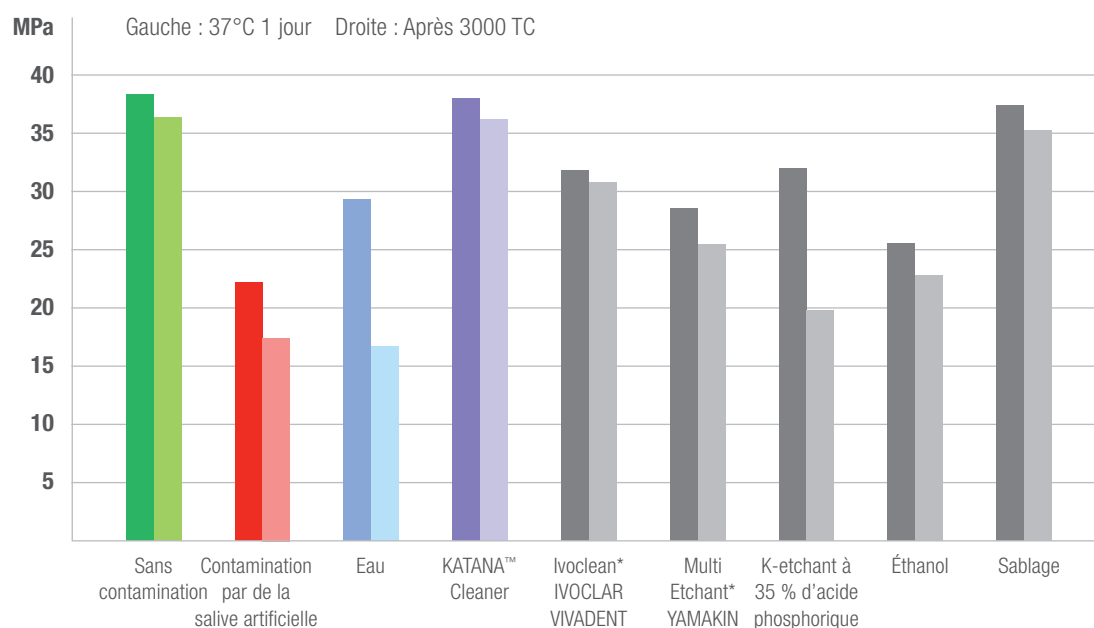
Source de données : Kuraray Noritake Dental Inc.



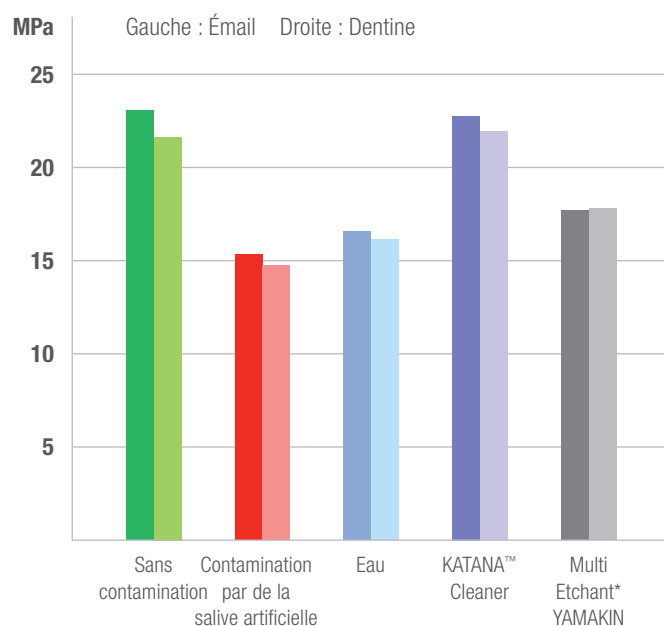
EFFET NETTOYANT ÉLEVÉ

Lors de l'essai intra-oral des restaurations, une contamination peut se produire, réduisant la force d'adhésion. La grande efficacité nettoyante de KATANA™ Cleaner garantit une surface de collage optimisée.

Résistance au cisaillement sur KATANA™ Zirconia HT après nettoyage avec :



Résistance au cisaillement sur de l'émail et de la dentine bovine après nettoyage avec :



Collage PANAVIA™ V5
Données fournies par le Dr Shoji Kato, La 38e réunion annuelle de la Société japonaise de dentisterie adhésive
Effet de diverses procédures de nettoyage de surface sur les performances de collage
* Pas une marque de Kuraray Noritake Dental Inc

COMPARAISON DE DIFFÉRENTS NETTOYANTS*

	KATANA™ CLEANER	IVOCLEAN** (IVOCLAR VIVADENT)	ZIRCLEAN** (BISCO)
Utilisation intra-orale sur la structure dentaire	Oui	Non	Non
Utilisation intra-orale sur des piliers d'implants	Oui	Non	Non
Utilisation extra-orale	Oui	Oui	Oui
Ingrédient actif	Sel MDP (Surfactant)	Hydroxyde de sodium	Hydroxyde de potassium
pH	4,5	13-13,5	13
Temps d'application	10 secondes	20 secondes	20 secondes
Traitement*	Sans agiter	Agiter avant l'emploi	Sans agiter

* D'après les consignes d'utilisation et la documentation officielle

** Pas une marque de Kuraray Noritake Dental Inc

RÉFÉRENCES

NUMÉRO D'ARTICLE	DESCRIPTION
#3970-EU	KATANA™ Cleaner (4,0ml)

BOUCHON
RABATTABLE
D'UNE
MAIN



S'UTILISE IDÉALEMENT AVEC :



PANAVIA™ V5

PANAVIA™ Le V5 est le collage le plus solide jamais développé par nos laboratoires. Et avec cinq nuances, c'est aussi le plus esthétique. En raison de sa force d'adhésion élevée, PANAVIA™ V5 peut être utilisé pour toutes les indications, telles que les couronnes/les bridges ; les inlays/onlays ; les bridges adhésifs (Maryland) et les facettes.



PANAVIA™ SA CEMENT UNIVERSAL

PANAVIA™ SA Cement Universal contient le monomère unique LCSi qui adhère pratiquement à tous les matériaux, y compris les vitrocéramiques, sans la nécessité de primer. Le monomère MDP original permet une réaction chimique avec la zircone, la dentine et l'émail.

**POUR PLUS D'INFORMATIONS
OU POUR COMMANDER,
PRENEZ RENDEZ-VOUS AVEC
LE RESPONSABLE RÉGIONAL
DE VOTRE SECTEUR**



Raphaële Journal (région Nord)
07 88 88 52 49
raphaele.journal@kuraray.com

Dominique Terracol (région Rhône-Alpes Auvergne)
07 88 39 16 98
dominique.terracol@kuraray.com

Axelle d'Aubert (région Nord Ouest)
06 76 07 60 09
axelle.daubert@kuraray.com

Delphine Bibard (région Sud Ouest)
06 31 39 99 26
delphine.bibard@kuraray.com

Laura Yerle (Paris - 92 - 93 - 94)
06 83 95 66 11
laura.yerle@kuraray.com

Joelle Panter (région Nord-Est)
06 31 81 17 79
joelle.panter@kuraray.com

Christophe Commaux (région Sud Est)
06 80 59 25 53
christophe.commaux@kuraray.com

Natacha Ryff (77 - 78 - 91 - Centre)
07 88 88 61 31
natacha.ryff@kuraray.com

Contact

Kuraray France

63 Avenue du Général Leclerc,
92340 Bourg La Reine, France
Téléphone +33 (0)1 56 45 12 53
www.kuraraynoritake.eu/fr
dental-fr@kuraray.com



EU Importer

Kuraray Europe GmbH

Philipp-Reis-Strasse 4,
65795 Hattersheim am Main, Germany
Phone +49 (0)69 305 35 835
Fax +49 (0)69 305 98 35 835
www.kuraraynoritake.eu
centralmarketing@kuraray.com

Suivez-nous sur notre site web
ou le réseau social de votre choix



- Avant d'utiliser ce produit, assurez-vous de lire le mode d'emploi fourni avec le produit.
- Les spécifications et l'apparence du produit sont sujettes à modification sans préavis.
- La couleur imprimée peut légèrement différer de la couleur réelle.

« PANAVIA™ », « CLEARFIL™ » et « CLEARFIL MAJESTY™ » sont des marques déposées de KURARAY Co., Ltd.. Dispositifs médicaux de Classe IIa. CE 1639. Organisme notifié : SGS Belgique



Kuraray Noritake Dental Inc.
1621 Sakazu, Kurashiki, Okayama 710-0801, Japan
Website www.kuraraynoritake.com



09/2022