

# GEREINIGTE OBERFLÄCHE - OPTIMALER HAFTVERBUND

**FÜR DIE INTRA- UND EXTRAORALE ANWENDUNG**  
**KATANA™ Cleaner**



- Lesen Sie vor Verwendung dieses Produkts die mit dem Produkt gelieferte Gebrauchsanweisung durch.
- Die Spezifikationen und das Erscheinungsbild des Produkts können ohne Vorankündigung geändert werden.
- Gedruckte Farben können sich leicht von den tatsächlichen Farben unterscheiden.

„KATANA“ ist ein Warenzeichen von NORITAKE CO., LIMITED.  
„PANAVIA“ sind Warenzeichen von Kuraray Co., Ltd

Kuraray Europe GmbH  
BU Medical Products  
Philipp-Reis-Str. 4  
65795 Hattersheim am Main  
Deutschland

Phone +49 (0) 69-305 85 980  
E-Mail [dental.de@kuraray.com](mailto:dental.de@kuraray.com)  
Website [www.kuraraynoritake.eu](http://www.kuraraynoritake.eu)

# ENTFERNEN SIE KONTAMINATION FÜR EINE OPTIMALE ADHÄSIVE BEFESTIGUNG

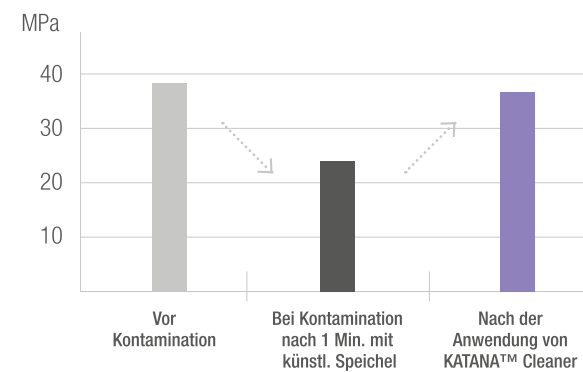
Während der Einprobe einer Restauration besteht das Risiko einer Kontamination mit Proteinen (z.B. durch Speichel und Blut), die die Haftung des Befestigungsmaterials negativ beeinflusst. Der **KATANA™ Cleaner** bietet dank seines enthaltenen oberflächenaktiven MDP-Salzes und des daraus resultierenden Reinigungseffektes hier die Lösung.

Im Gegensatz zu anderen Reinigungsprodukten verfügt **KATANA™ Cleaner** über einen sehr milden pH-Wert von 4.5<sup>1</sup>. Dadurch ist er nicht nur für die extraorale, sondern auch für die intraorale Anwendung geeignet. So werden optimale Bedingungen für die adhäsive Befestigung direkter und indirekter Restaurationen geschaffen.

<sup>1</sup> Messmethode: JIS Z 8802:2011

intra- und extraorale Anwendung

## Scherhaftfestigkeit an KATANA™ Zirconia HT



Messbedingungen Substratoberfläche:  
Nach Anschleifen mit Körnung 1000 sandstrahlen mit Aluminiumoxid. Klebefläche 5mm, Messung bei 37°C, Lagerung in Wasser für einen Tag

Befestigungsmaterial: PANAVIA™ V5  
Datenquelle: Kuraray Noritake Dental Inc.

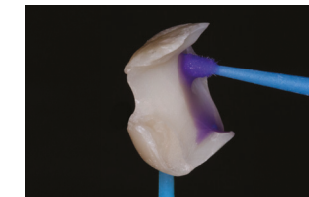
\* Je nach Messbedingungen unterschiedliche Zahlenwerte



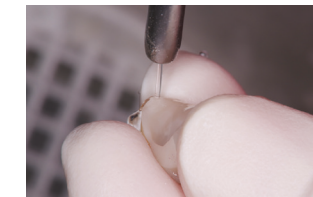
# EINFACHE UND SCHNELLE ANWENDUNG



**Einreiben, spülen und trocknen.** Das ist alles, für eine optimale adhäsive Befestigung. Im Gegensatz zu anderen Reinigungsprodukten, die lange eingerieben werden müssen und aufgrund ihres hohen pH-Wertes nur für die extraorale Anwendung geeignet sind, **ist KATANA™ Cleaner innerhalb von 10 Sek. appliziert und für die intraorale und extraorale Anwendung aufgrund seines milden pH-Wertes ohne Bedenken geeignet.**



KATANA™ Cleaner für 10 Sekunden in die Restauration und die präparierte Oberfläche im Patientenmund einreiben.



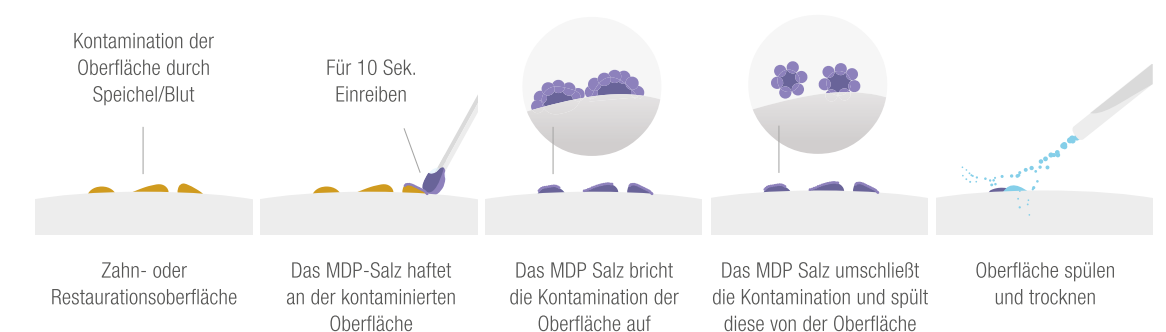
Spülen und trocknen.



Befestigung der Restauration unter Berücksichtigung der Gebrauchsanweisung des angewendeten Materials.

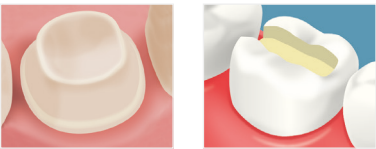
Abbildungen mit freundlicher Genehmigung von Dr. Shoji Kato

## ANWENDUNG



# BREITES INDIKATIONSSPEKTRUM: INTRAORAL UND EXTRAORAL

Aufgrund seines milden pH-Wertes von 4,5 kann KATANA™ Cleaner nicht nur außerhalb, sondern auch innerhalb des Mundes angewendet werden. Somit ist das Produkt eine universelle Reinigungslösung.



**Intraoral:**  
Kavität, Abutment, Wurzelkanal

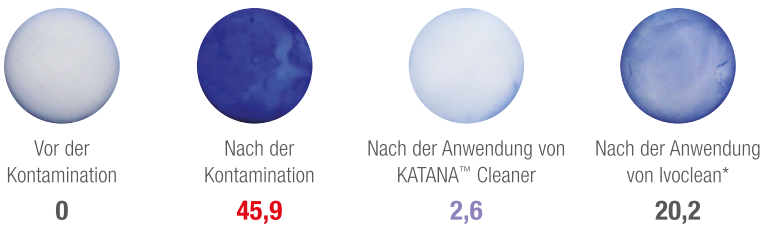


**Extraoral:**  
Keramiken (Zirkonoxid, Lithiumdisilikat, Feldspatkeramik etc.)  
Kunststoffbasierte Materialien (CAD/CAM-Komposite, Hybridkeramik, PMMA)  
Metalle (Edelmetall-/Nicht-Edelmetalllegierungen)  
Wurzelstifte (Glasfaserverstärkte Wurzelstifte, Metall- und Keramikstifte)

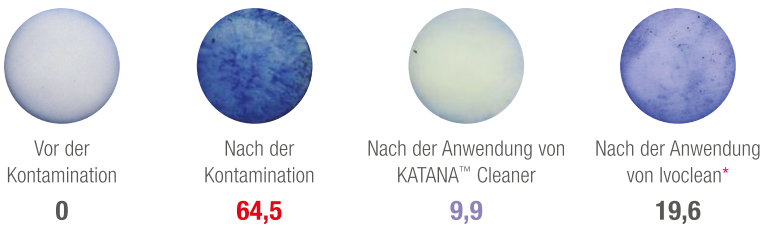
Auch im  
Wurzelkanal  
anwendbar!

## REINIGUNGSEFFEKT AN ZIRKONOXID ANHAND EINES PROTEIN VERFÄRBUNGSTESTS

**Kontamination mit künstl. Speichel**  
Bestimmung des Grades der Kontamination basierend auf der Stärke der Verfärbung. Die verwendete Farbe verbindet sich mit den im Speichel enthaltenen Proteinen.



**Kontamination mit Blut (menschlichem Plasma)**  
Bestimmung des Grades der Kontamination basierend auf der Stärke der Verfärbung. Die verwendete Farbe verbindet sich mit den im menschlichen Plasma enthaltenen Proteinen (Albumin, Fibrinogen und Immunglobulin).

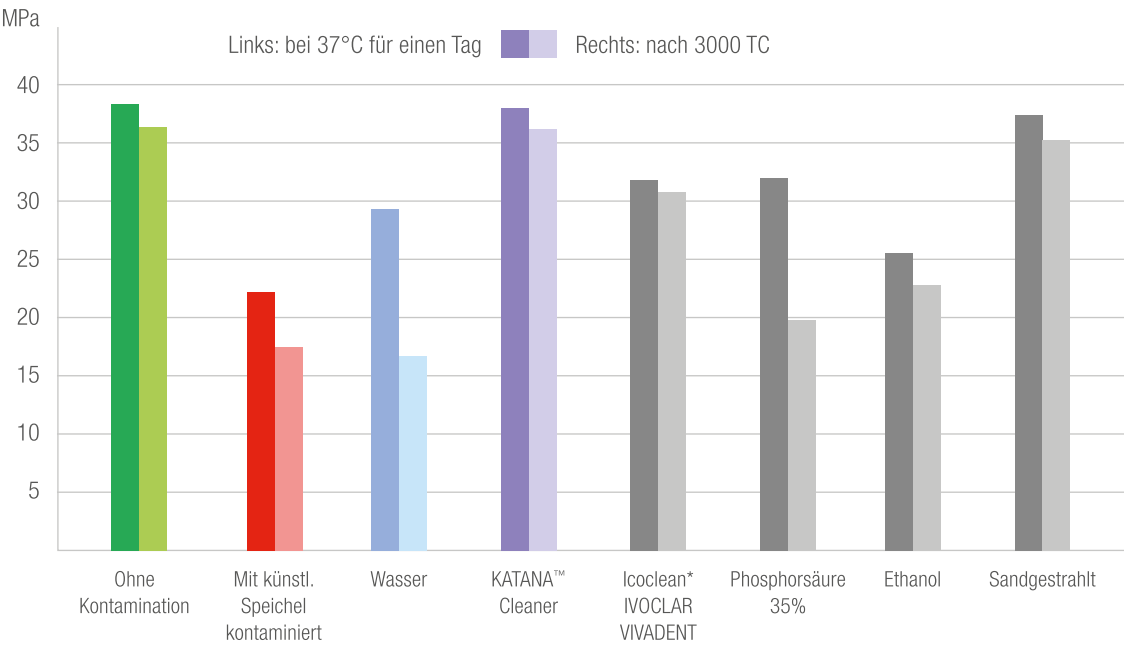


\* Kein Warenzeichen von Kuraray Noritake Dental Inc.

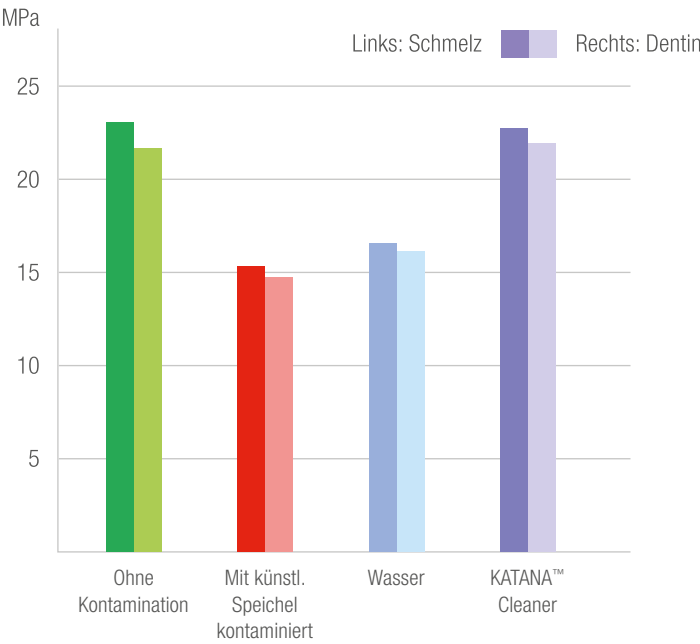
## HOHER REINIGUNGSEFFEKT

Bei der Einprobe einer Restauration kann es zu einer Kontamination kommen, was die Haftfestigkeit der adhäsiven Befestigung reduziert. Der hohe Reinigungseffekt von KATANA™ Cleaner schafft eine saubere aktive Oberfläche für die Haftung.

## Scherhaftfestigkeit an KATANA™ Zirconia HT nach der Reinigung



## Scherhaftfestigkeit an Rinderschmelz und -dentin nach Reinigung



Befestigungskomposit: PANAVIA™ V5  
Daten mit freundlicher Genehmigung von Dr. Shoji Kato;  
38. Jahrestagung der Japanischen Gesellschaft für  
Adhäsive Zahnheilkunde  
"Effect of various surface cleaning procedures on bonding  
performance"

\* Kein Warenzeichen von Kuraray Noritake Dental Inc.

PRODUKTVERGLEICH\*

	KATANA™ CLEANER	IVOCLEAN** (IVOCLAR VIVADENT)
Intraorale Anwendung auf der Zahnhartsubstanz	Ja	Nein
Intraorale Anwendung auf Implantatabutments	Ja	Nein
Extraorale Anwendung	Ja	Ja
Aktiver Inhaltsstoff	MDP-Salz	NaOH
pH-Wert	4,5	13-13,5
Applikationszeit	10 Sekunden	20 Sekunden
Handling	Nicht Schütteln	Vor Gebrauch Schütteln

\* Bitte Gebrauchsanweisung des Herstellers beachten  
\*\* Kein Warenzeichen von Kuraray Noritake Dental Inc.

BESTELLINFORMATION

ARTIKELNUMMER	BESCHREIBUNG
#3970-EU	KATANA™ Cleaner (4.0 ml)

EIN PERFEKTES TEAM



PANAVIA™ V5

Bei PANAVIA™ V5 handelt es sich um ein dualhärtendes adhäsives Befestigungskomposit, das zwei Primer verwendet, einen für den Zahn und einen für die Restauration. Dank seiner hohen Haftkraft und seinen fünf ästhetischen Farben kann PANAVIA™ V5 für ein breites Spektrum an Indikationen eingesetzt werden.



PANAVIA™ SA CEMENT UNIVERSAL

PANAVIA™ SA Cement Universal ist ein Durchbruch in der selbstadhäsiven Befestigung. PANAVIA™ SA Cement Universal vereint sowohl MDP als auch einen einzigartigen Silanhaftvermittler - LCSi-Monomer - und bietet somit starke, anhaltende chemische Haftung an allen Materialien: Keramik, Lithiumdisilikat, Komposit und sogar Glaskeramik, ohne separaten Primer.

Einhändige Applikation durch Flip Top Deckel



ZUVERLÄSSIGE REINIGUNG  
FÜR EINE OPTIMALE  
ADHÄSIVE BEFESTIGUNG

KATANA™ Cleaner

