

KATANA™ AVENCIA™ Block

Précision
Résistance
Facile à polir



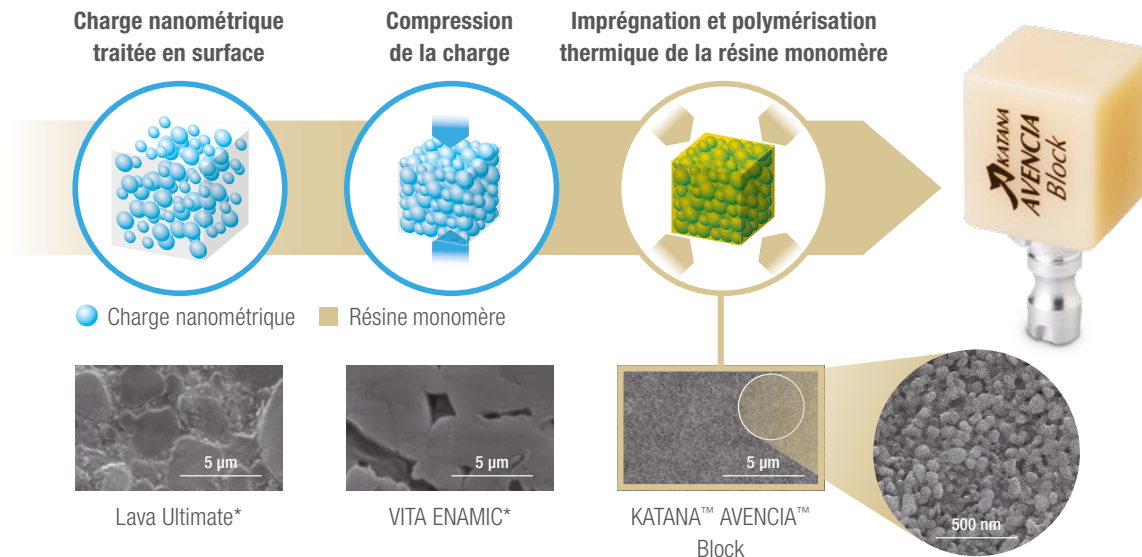
PRÉCISION, RÉSISTANCE ET FACILITÉ DE POLISSAGE

UNE INNOVATION À ADOPTER

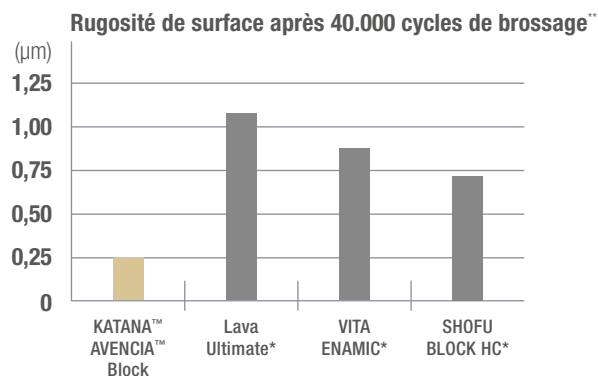
KATANA™ AVENCIA™ Block est un nouveau type de céramique hybride développé en combinant la technologie organique/inorganique et l'expérience que nous avons acquise au cours de longues années de développement et d'utilisation de matériaux de restauration.

PRODUIT SELON UNE MÉTHODE DE FABRICATION INNOVANTE

KATANA™ AVENCIA™ Block est produit selon notre méthode de fabrication unique. Les charges nanométriques sont densément compressées en un bloc. Celui-ci est ensuite uniformément imprégné de résine monomère, qui subit ensuite une polymérisation thermique. Notre nouveau type de céramique hybride présente une excellente résistance mécanique, ainsi qu'une rétention supérieure du brillant.



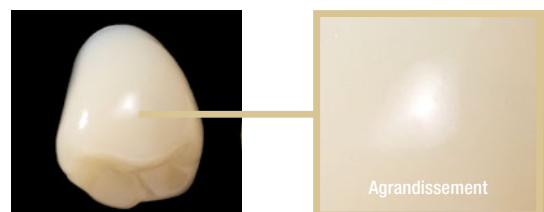
FACILITÉ DE POLISSAGE ET RÉTENTION DU BRILLANT



* Cette marque n'appartient pas à Kuraray Noritake Dental Inc. Source : Kuraray Noritake Dental Inc.

** Condition de test : Test d'usure à la brosse à dents avec dentifrice. Charge : 250 g. Source : Les images SEM de Kuraray Noritake Dental Inc. comparent la microstructure de KATANA™ AVENCIA™ Block à celle d'autres matériaux. KATANA™ AVENCIA™ Block est densément et uniformément rempli de charge exclusivement nanométrique

Photos de KATANA™ AVENCIA™ Block après polissage



Photos de KATANA™ AVENCIA™ Block avant et après 40.000 cycles de brossage



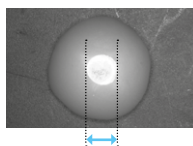
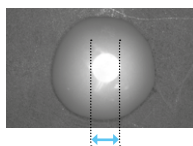
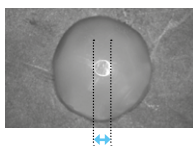
EXCELLENTE RÉSISTANCE À L'USURE ET RESPECT DE L'ÉMAIL OPPOSÉ

1 Excellente résistance à l'usure

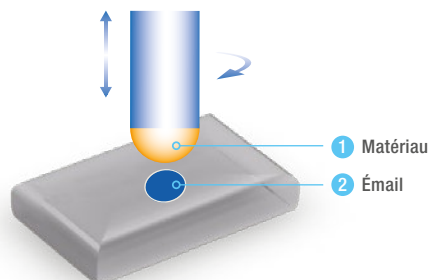
KATANA™ AVENCIA™ Block

Lava Ultimate*

VITA ENAMIC*

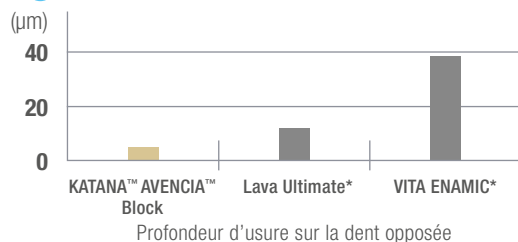


Test d'usure



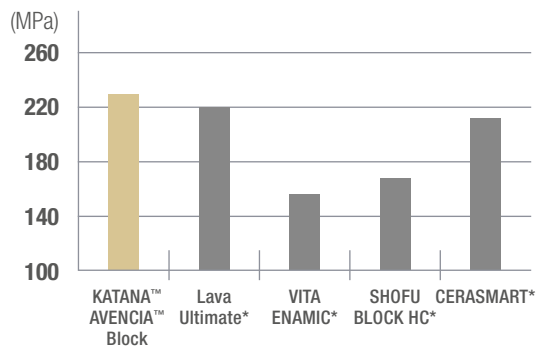
Condition du test :
Test de résistance à l'usure de Leinfelder à température ambiante dans l'eau, charge : 15,6 kg/cm², 10 000 cycles.
Antagoniste : émail bovin, poli avec du papier n° 1000
Matériau : poli avec du papier n° 3000
Source : Kuraray Noritake Dental Inc.

2 Respectueux de la dent antagoniste



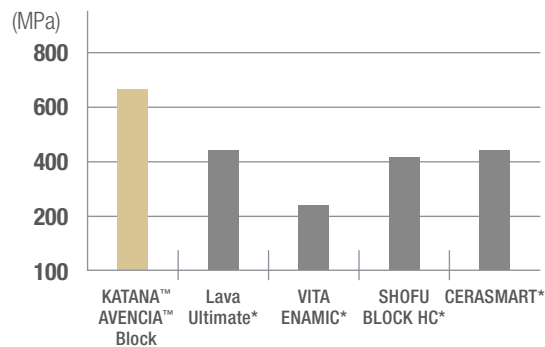
PROPRIÉTÉS MÉCANIQUES SUPÉRIEURES

Résistance à la flexion



Condition du test : ISO 10477

Résistance à la compression



Condition du test : Échantillon de 3 x 3 x 3 mm immergé à température ambiante dans de l'eau pendant 24 heures

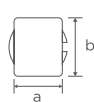
INDICATIONS ET APPLICATIONS RECOMMANDÉES

				
Inlay-Onlay	Couronne prémolaire	Couronne antérieure	Couronne postérieure	Bridge 3 éléments
		12Z / 14Z		14Z L

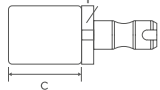
SÉLECTION DE TAILLE ET DE TEINTE

Taille du bloc

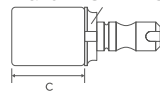
	a (hauteur)	b (largeur)	c (longueur)
12	10 mm	12 mm	15 mm
14L	14,5 mm	14,5 mm	18 mm



mandrin pour CEREC



mandrin UNIVERSAL



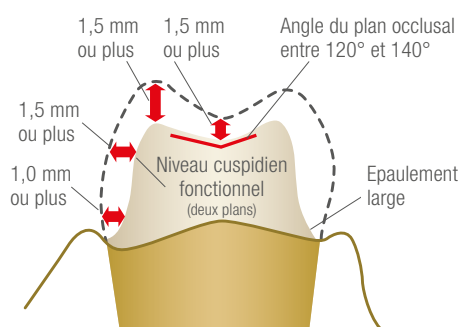
Teintes



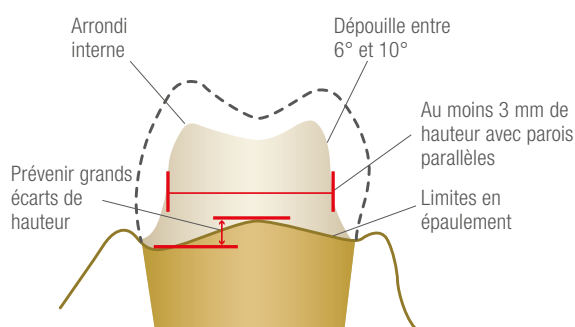
* Cette marque n'appartient pas à Kuraray Noritake Dental Inc.
Source : Kuraray Noritake Dental Inc.

PREPARATION DENTAIRE

Guide de pratique clinique pour les couronnes en composite CAD / CAM*

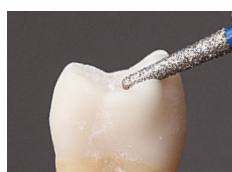


Conception du pilier à épaisseur minimale



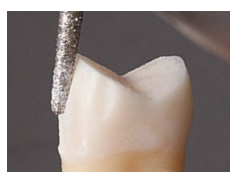
Conception de préparation du pilier

1 OCCLUSALE



Préparation occlusale.

2 AXIALE



Préparation verticale.
Fraisage de la cuspide fonctionnelle en respectant la double convergence.

3 LIMITES DE PRÉPARATION



Préparation d'un épaulement de la zone interproximale au côté vestibulaire et lingual.

1,0 mm minimum de réduction proximale.

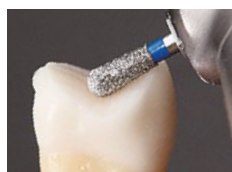
Au moins 3 mm de hauteur avec des parois parallèles.

4 FINITION

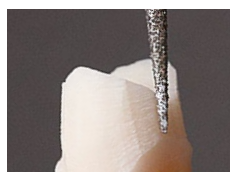


Utilisez une fraise diamantée pour les parois occlusales et verticales.

Angles internes arrondis au niveau des parois occlusales et verticales.

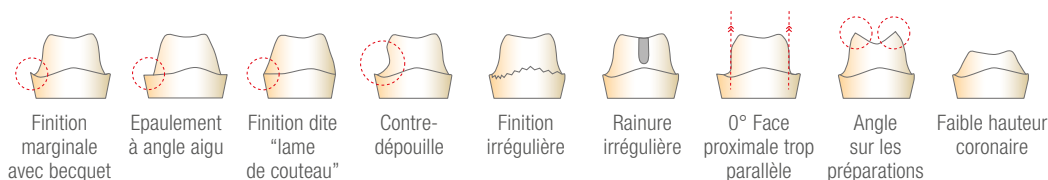


Réduction occlusale d'1,5 mm minimum avec 1,5 mm minimum au niveau du sillon central. Angle du plan occlusal compris entre 120° et 140°.



Fraisage de la zone interproximale.

CONTRE-INDICATIONS



*Japan Prosthodontic Society 2014



FINITION

Adhésion fiable de KATANA™ AVENCIA™

Pour obtenir un collage fiable de KATANA™ AVENCIA™ Block, utilisez PANAVIA™ V5 ou PANAVIA™ SA Cement Universal, le dernier-né de la famille PANAVIA™.

PANAVIA™ V5

CLEARFIL™ CERAMIC PRIMER PLUS, utilisé dans le cadre de restaurations avec le système PANAVIA™ V5, contient du silane et du MDP.

Cette chimie en fait un élément approprié pour le prétraitement des restaurations en céramique hybride, dont KATANA™ AVENCIA™ fait partie.



Procédure avec PANAVIA™ V5



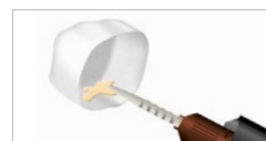
Sablez avec de la poudre d'alumine.



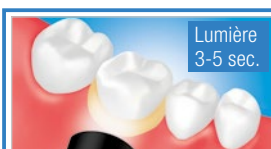
Appliquez CLEARFIL™ Ceramic Primer Plus et séchez.



Appliquez PANAVIA™ V5 Tooth Primer, laissez agir 20 secondes et séchez avec un flux d'air doux.



Appliquez PANAVIA™ V5 Paste sur la couronne.



Photopolymérisez pendant 3-5 secondes.



Retirez l'excès de pâte.

OU



Enlevez l'excès de pâte à l'aide d'une petite brosse.



Photopolymérisez les bords et maintenez l'isolement pendant 3 minutes.

PANAVIA™ SA Cement Universal

PANAVIA™ SA Cement Universal est un précurseur des systèmes de collage auto-adhésifs à base de résine, qui adhère à pratiquement tous les matériaux sans aucun primer.

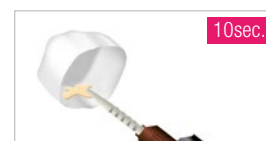
Le monomère LCSi (le silane initial incorporé dans la pâte) crée une forte liaison chimique avec les restaurations en céramique hybride, y compris KATANA™ AVENCIA™. Utilisé sur la structure de la dent avec PANAVIA™ SA Cement Universal, CLEARFIL™ Universal Bond Quick améliore la force d'adhésion.



Procédure avec PANAVIA™ SA Cement Universal



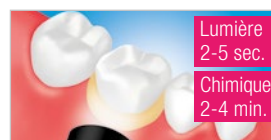
Sablez avec de la poudre d'alumine.



Appliquez la pâte sur la couronne.



Placez la couronne.



Photopolymérisez pendant 2 à 5 secondes ou laissez autopolymériser pendant 2 à 4 minutes. Éliminez ensuite l'excédent de pâte.



Photopolymérisez la marge et maintenez l'isolement pendant 5 minutes.

Reportez-vous aux modes d'emploi individuels pour les instructions d'utilisation complètes du produit.

GAMME DE PRODUITS

KATANA™ AVENCIA™ BLOCK UNIVERSAL

#3650-EU	KATANA™ AVENCIA™ Block	A2	12	Universal (5 blocs)
#3651-EU	KATANA™ AVENCIA™ Block	A3	12	Universal (5 blocs)
#3652-EU	KATANA™ AVENCIA™ Block	A3.5	12	Universal (5 blocs)
#3686-EU	KATANA™ AVENCIA™ Block	A2	14L	Universal (5 blocs)
#3687-EU	KATANA™ AVENCIA™ Block	A3	14L	Universal (5 blocs)
#3688-EU	KATANA™ AVENCIA™ Block	A3.5	14L	Universal (5 blocs)

KATANA™ AVENCIA™ BLOCK CEREC

#4101-EU	KATANA™ AVENCIA™ Block	A2	12	CEREC (5 blocs)
#4102-EU	KATANA™ AVENCIA™ Block	A3	12	CEREC (5 blocs)
#4103-EU	KATANA™ AVENCIA™ Block	A3.5	12	CEREC (5 blocs)
#4147-EU	KATANA™ AVENCIA™ Block	A2	14L	CEREC (5 blocs)
#4148-EU	KATANA™ AVENCIA™ Block	A3	14L	CEREC (5 blocs)
#4149-EU	KATANA™ AVENCIA™ Block	A3.5	14L	CEREC (5 blocs)

Vos interlocuteurs :

Raphaële Journal (région Nord)

07 88 88 52 49 ; raphaela.journal@kuraray.com

Axelle d'Aubert (région Nord Ouest)

06 76 07 60 09 ; axelle.daubert@kuraray.com

Joëlle Panter (région Nord Est)

06 31 81 17 79 ; joelle.panter@kuraray.com

Christophe Commaux (région Sud Est)

06 80 59 25 53 ; christophe.commaux@kuraray.com

Delphine Bibard (région Sud Ouest)

06 31 39 99 26 ; delphine.bibard@kuraray.com

Dominique Terracol (région Rhône-Alpes Auvergne)

07 88 39 16 98 ; dominique.terracol@kuraray.com

Laura Yerle (Paris - 92 - 93 - 94)

06 83 95 66 11 ; laura.yerle@kuraray.com

Natacha Ryff (77 - 78 - 91 - Centre)

07 88 88 61 31 ; natacha.ryff@kuraray.com

Suivez-nous sur les réseaux sociaux



VOTRE CONTACT

Kuraray Europe France

63 avenue du Général Leclerc
92340 BOURG LA REINE

France

Site Web www.kuraraynoritake.eu

Téléphone +33 (0)1 56 45 12 51
E-Mail dental-fr@kuraray.eu

- Avant d'utiliser ce produit, assurez-vous de lire le mode d'emploi qui l'accompagne.
- Les spécifications et l'apparence du produit sont sujettes à modification sans notification préalable.
- La couleur imprimée peut légèrement différer de la couleur réelle.

« KATANA » est une marque commerciale de NORITAKE CO., LIMITED.

« AVENCIA », « CLEARFIL » et « PANAVIA » sont des marques commerciales de Kuraray Co., Ltd.

« CEREC » est une marque commerciale de Dentsply Sirona Inc.



Kuraray Noritake Dental Inc.
1621 Sakazu, Kurashiki, Okayama 710-0801, Japon
Site Web www.kuraraynoritake.com

Dispositifs médicaux de classe IIa. CE 0197. Organisme notifié TÜV Rheinland LGA Product GmbH Tillystraße 2, 90431 Nürnberg, Germany.



LW22-01 11/2019

PC CL MA 1.0 DG 05/19 MKA00015