

KATANA™ AVENCIA™ Block

Nanostructure homogène

Facilité de polissage

Résistance à l'usure



PRÉCISION, RÉSISTANCE ET FACILITÉ DE POLISSAGE

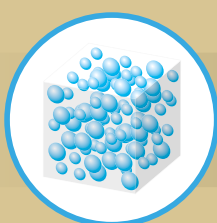
UNE INNOVATION À ADOPTER

KATANA™ AVENCIA™ Block est un nouveau type de céramique hybride développé en combinant la technologie organique/inorganique et l'expérience que nous avons acquise au cours de longues années de développement et d'utilisation de matériaux de restauration.

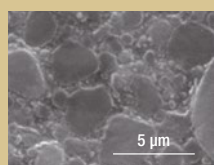
PRODUIT SELON UNE MÉTHODE DE FABRICATION INNOVANTE

KATANA™ AVENCIA™ Block est produit selon notre méthode de fabrication unique. Les charges nanométriques sont densément compressées en un bloc. Celui-ci est ensuite uniformément imprégné de résine monomère, qui subit ensuite une polymérisation thermique. Notre nouveau type de céramique hybride présente une excellente résistance mécanique, ainsi qu'une rétention supérieure du brillant.

**Charge nanométrique
traitée en surface**

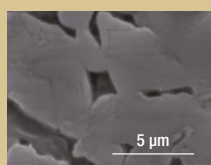
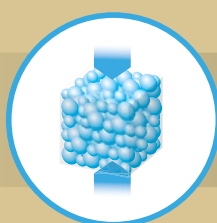


● Charge nanométrique □ Résine monomère



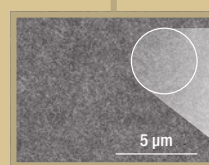
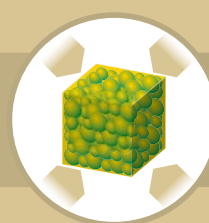
Lava Ultimate*

**Compression
de la charge**

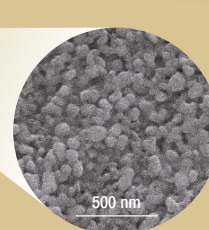


VITA ENAMIC*

**Imprégnation et polymérisation
thermique de la résine monomère**

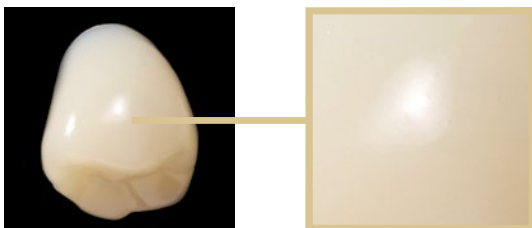


KATANA™ AVENCIA™ Block



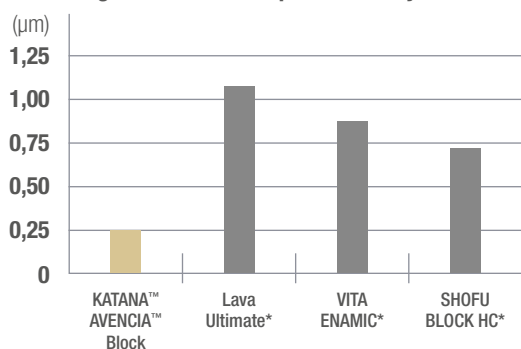
FACILITÉ DE POLISSAGE ET RÉTENTION DU BRILLANT

Photos de KATANA™ AVENCIA™ Block après polissage

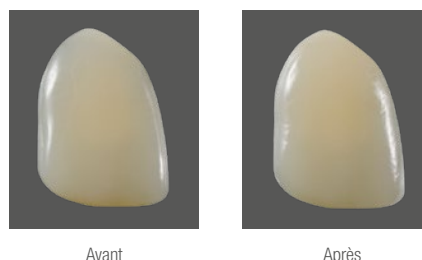


FACILITÉ DE POLISSAGE ET RÉTENTION DU BRILLANT

Rugosité de surface après 40.000 cycles de brossage**



Photos de KATANA™ AVENCIA™ Block avant et après 40.000 cycles de brossage



CLEARFIL™ TWIST DIA

Haute brillance des restaurations composite en 2 étapes

Le système de polissage CLEARFIL™ Twist DIA crée une brillance naturelle de vos restaurations avec seulement deux roues de polissage. Que les surfaces soient plates, convexes ou concaves ; cette paire de polissage est tout ce dont vous avez besoin pour un résultat haute brillance. CLEARFIL™ Twist DIA est indiqué pour toutes les sortes de composites. Le « pre-polisher » réalise la forme définitive à partir de chaque angle qui est possible. Le « high-shine-polisher » crée une haute brillance naturelle en quelques secondes et aisément. Disponible en deux formats ; Regular ø 14 mm et Small ø 10 mm.



PRE-POLISHING



HIGH-SHINE POLISHING

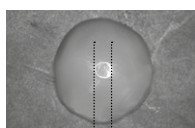
*Cette marque n'appartient pas à Kuraray Noritake Dental Inc. Source : Kuraray Noritake Dental Inc. **Condition de test : Test d'usure à la brosse à dents avec dentifrice. Charge : 250 g.

SCIENCE

EXCELLENTE RÉSISTANCE À L'USURE ET RESPECT DE L'ÉMAIL OPPOSÉ

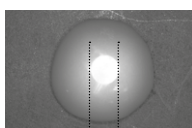
1 Excellente résistance à l'usure

KATANA™ AVENCIA™ Block



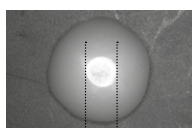
Slijtage

Lava Ultimate*



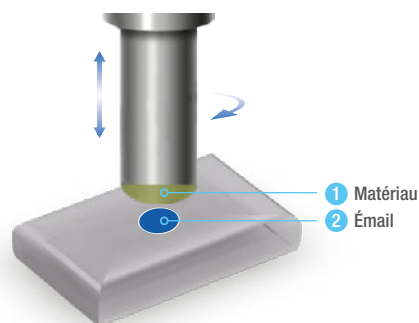
Slijtage

VITA ENAMIC*



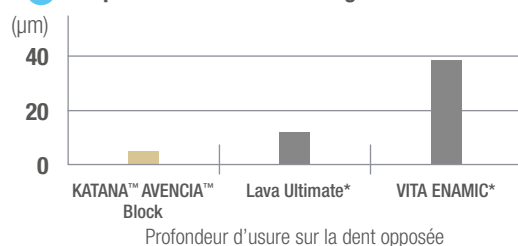
Slijtage

Test d'usure



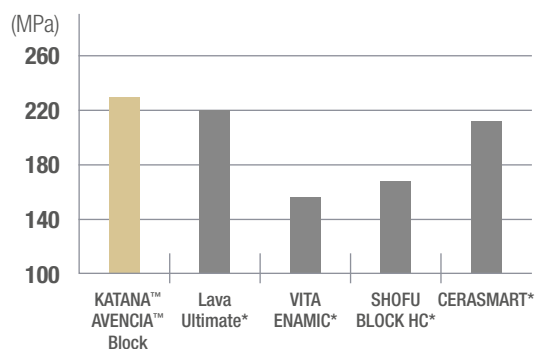
Condition du test :
Test de résistance à l'usure de Leinfelder à température ambiante dans l'eau, charge : 15,6 kg/cm², 10 000 cycles.
Antagoniste : émail bovin, poli avec du papier n° 1000
Matériau : poli avec du papier n° 3000
Source : Kuraray Noritake Dental Inc.

2 Respectueux de la dent antagoniste



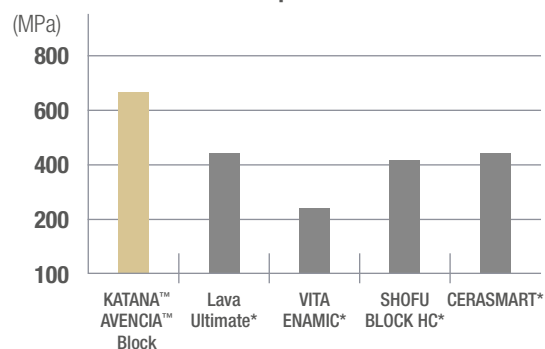
PROPRIÉTÉS MÉCANIQUES SUPÉRIEURES

Résistance à la flexion



Condition du test : ISO 10477

Résistance à la compression



Condition du test : Échantillon de 3 x 3 x 3 mm immergé à température ambiante dans de l'eau pendant 24 heures

INDICATIONS ET APPLICATIONS RECOMMANDÉES



KATANA™ AVENCIA™ Block

FINITION

ADHÉSION FIABLE DE KATANA™ AVENCIA™

Pour obtenir un collage fiable de KATANA™ AVENCIA™ Block, utilisez PANAVIA™ V5 ou PANAVIA™ SA Cement Universal, le dernier-né de la famille PANAVIA™.

PANAVIA™ V5

CLEARFIL™ CERAMIC PRIMER PLUS, utilisé dans le cadre de restaurations avec le système PANAVIA™ V5, contient du silane et du MDP.

Cette chimie en fait un élément approprié pour le prétraitement des restaurations en céramique hybride, dont KATANA™ AVENCIA™ fait partie.



Procédure avec PANAVIA™ V5



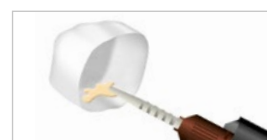
Sablez avec de la poudre d'alumine.



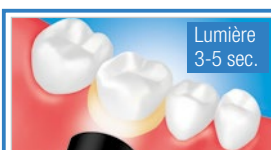
Appliquez CLEARFIL™ Ceramic Primer Plus et séchez.



Appliquez PANAVIA™ V5 Tooth Primer, laissez agir 20 secondes et séchez avec un flux d'air doux.



Appliquez PANAVIA™ V5 Paste sur la couronne.



Photopolymérisez pendant 3-5 secondes.



Retirez l'excès de pâte.



Enlevez l'excès de pâte à l'aide d'une petite brosse.



Photopolymérisez les bords et maintenez l'isolement pendant 3 minutes.

PANAVIA™ SA Cement Universal

PANAVIA™ SA Cement Universal est un précurseur des systèmes de collage auto-adhésifs à base de résine, qui adhère à pratiquement tous les matériaux sans aucun primer.

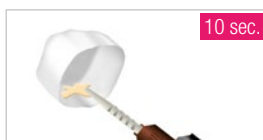
Le monomère LCSi (le silane initial incorporé dans la pâte) crée une forte liaison chimique avec les restaurations en céramique hybride, y compris KATANA™ AVENCIA™. Utilisé sur la structure de la dent avec PANAVIA™ SA Cement Universal, CLEARFIL™ Universal Bond Quick améliore la force d'adhésion.



Procédure avec PANAVIA™ SA Cement Universal



Sablez avec de la poudre d'alumine.



Appliquez la pâte sur la couronne.



Placez la couronne.



Photopolymérisez pendant 2 à 5 secondes ou laissez autopolymériser pendant 2 à 4 minutes. Éliminez ensuite l'excédent de pâte.



Photopolymérisez la marge et maintenez l'isolement pendant 5 minutes.

Reportez-vous aux modes d'emploi individuels pour les instructions d'utilisation complètes du produit.

GAMME DE PRODUITS

KATANA™ AVENCIA™ BLOCK UNIVERSAL

#3650-EU	KATANA™ AVENCIA™ Block	A2	12	Universal (5 blocs)
#3651-EU	KATANA™ AVENCIA™ Block	A3	12	Universal (5 blocs)
#3652-EU	KATANA™ AVENCIA™ Block	A3.5	12	Universal (5 blocs)
#3686-EU	KATANA™ AVENCIA™ Block	A2	14L	Universal (5 blocs)
#3687-EU	KATANA™ AVENCIA™ Block	A3	14L	Universal (5 blocs)
#3688-EU	KATANA™ AVENCIA™ Block	A3.5	14L	Universal (5 blocs)



KATANA™ AVENCIA™ BLOCK CEREC

#4101-EU	KATANA™ AVENCIA™ Block	A2	12	CEREC (5 blocs)
#4102-EU	KATANA™ AVENCIA™ Block	A3	12	CEREC (5 blocs)
#4103-EU	KATANA™ AVENCIA™ Block	A3.5	12	CEREC (5 blocs)
#4147-EU	KATANA™ AVENCIA™ Block	A2	14L	CEREC (5 blocs)
#4148-EU	KATANA™ AVENCIA™ Block	A3	14L	CEREC (5 blocs)
#4149-EU	KATANA™ AVENCIA™ Block	A3.5	14L	CEREC (5 blocs)



CLEARFIL™ TWIST DIA

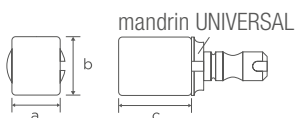
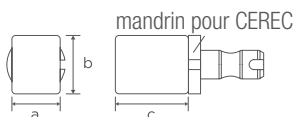
#1201-IP	Introductory kit Regular Ø 14 mm 3 pieces pre-polishing et 3 pieces high-shine polishing
#1211-IP	Introductory kit Small Ø 10 mm 3 pieces pre-polishing et 3 pieces high-shine polishing
#1202-IP	Regular Pre-Polisher Ø 14 mm 10 pieces
#1203-IP	Regular High-shine Polisher Ø 14 mm 10 pieces
#1212-IP	Small Ø 10 mm Pre-Polisher 10 pieces
#1213-IP	Small Ø 10 mm High-shine Polisher 10 pieces
#1221-IP	Pre-Polisher Combi Kit (Ø 14 mm) et Small (Ø 10 mm) 5 Regular et 5 Small
#1222-IP	High-shine Polisher Combi Kit (Ø 14 mm) et Small (Ø 10 mm) 5 Regular et 5 Small



SÉLECTION DE TAILLE ET DE TEINTE

Taille du bloc

	a (hauteur)	b (largeur)	c (longueur)
12	10 mm	12 mm	15 mm
14L	14,5 mm	14,5 mm	18 mm



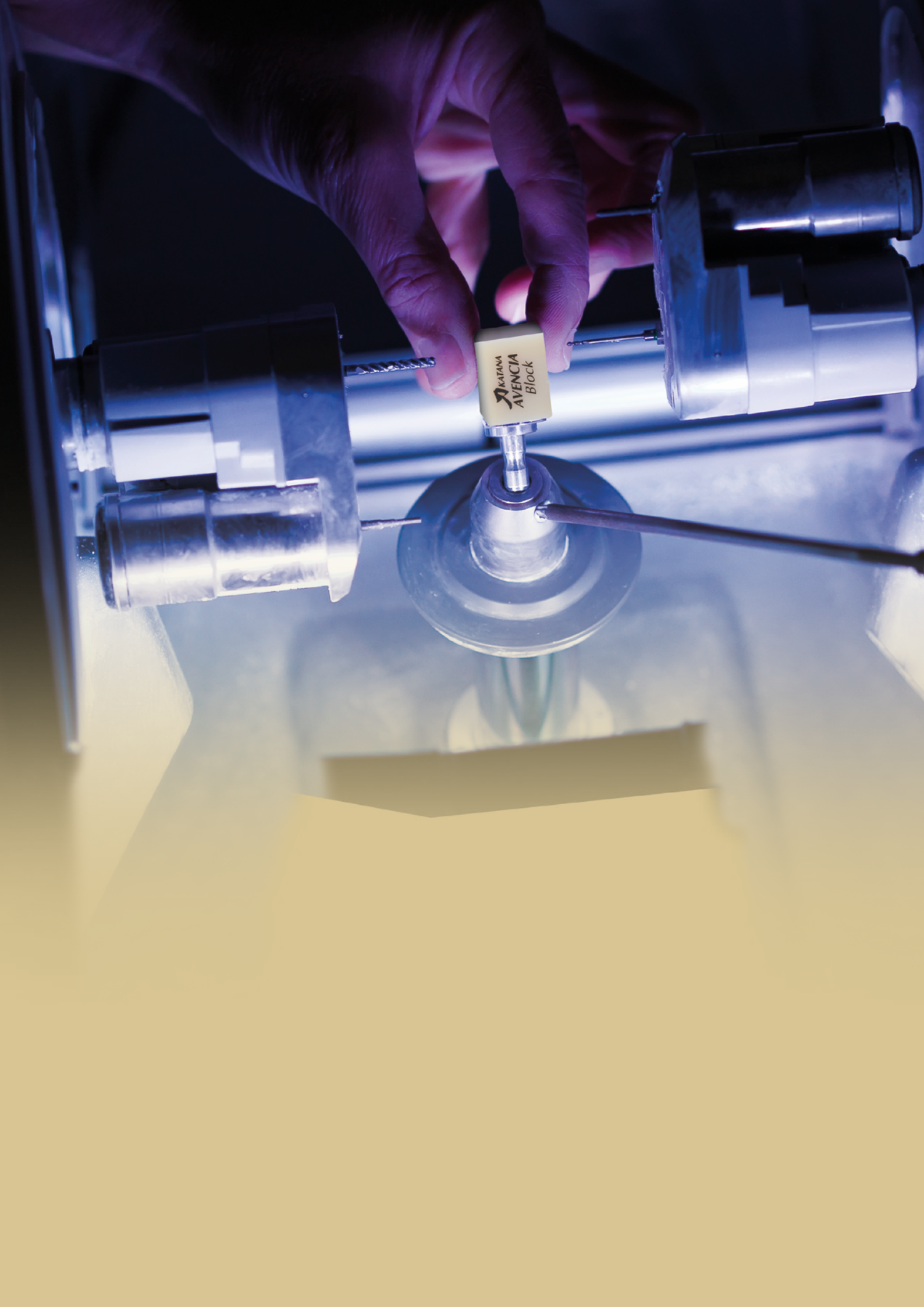
Teintes



A2 LT

A3 LT

A3.5 LT



VOTRE CONTACT

Kuraray Europe Benelux B.V.

Boîte postales 299
1970 AG IJmuiden
Pays-Bas

Pays-Bas: +31 (0) 255 52 37 01
Belgique: +32 (0) 475 81 92 58
E-Mail: infobenelux@kuraray.com

Site Web www.kuraraynoritake.eu



Kuraray Noritake Dental Inc.
1621 Sakazu, Kurashiki, Okayama 710-0801, Japan
Website www.kuraraynoritake.com

- Avant d'utiliser ce produit, assurez-vous de lire le mode d'emploi qui l'accompagne.
- Les spécifications et l'apparence du produit sont sujettes à modification sans notification préalable.
- La couleur imprimée peut légèrement différer de la couleur réelle.

« KATANA » est une marque commerciale de NORITAKE CO., LIMITED.
« AVENCIA », « CLEARFIL » et « PANAVIA » sont des marques commerciales de Kuraray Co., Ltd.
« CEREC » est une marque commerciale de Dentsply Sirona Inc.

Les blocs de KATANA™ AVENCIA™ sont des dispositifs médicaux de classe IIa. Ils sont destinés aux professionnels de l'art dentaire, chirurgien-dentistes et prothésistes, habilités à réaliser des prothèses dentaires et ne sont pas remboursés par la sécurité sociale. Lire attentivement la notice avant utilisation. Indication : réalisation de prothèses par usinage.
Fabricant : Kuraray Noritake Dental. CE 0120 Juillet 2019.

