

KATANA™ AVENCIA™ Block

EL INNOVADOR COMPUESTO REFORZADO CON NANO-CERÁMICA,
DISPONIBLE EN BLOQUES

Superficies muy brillantes y duraderas

Estructura de relleno innovadora

Elevadas propiedades mecánicas

Cementación fiable

Disponible en versión CEREC y Universal

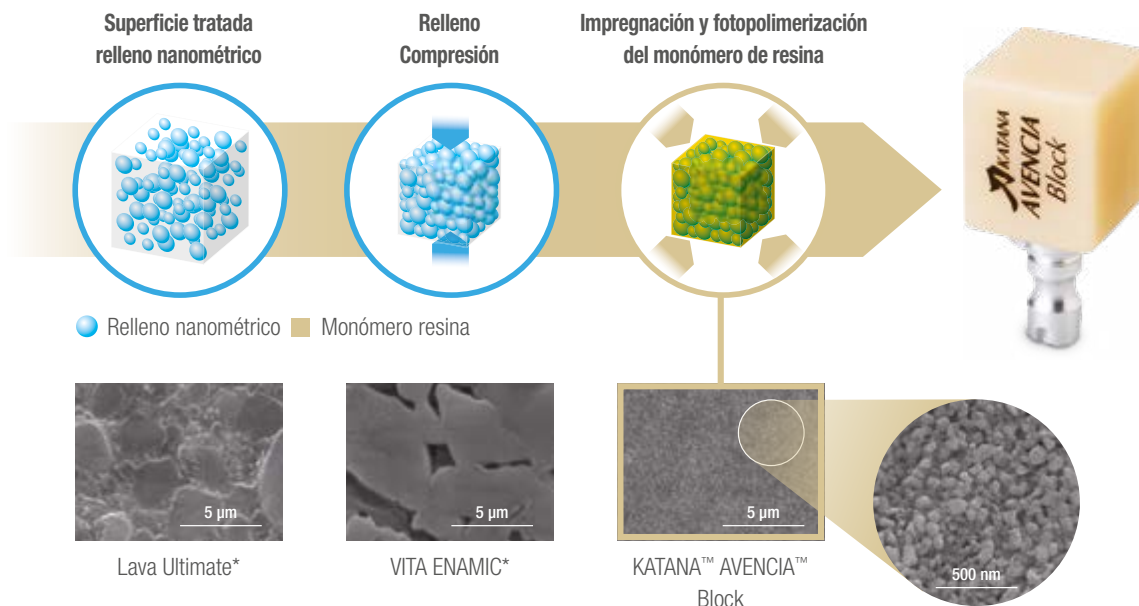


EL EQUILIBRIO PERFECTO: PRECISIÓN, RESISTENCIA, SUPERFICIES BRILLANTES

LA INNOVACIÓN QUE ADOPTAR

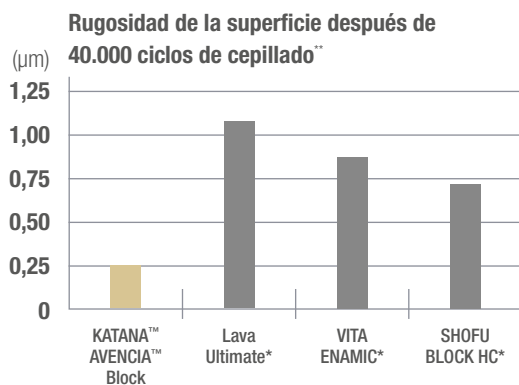
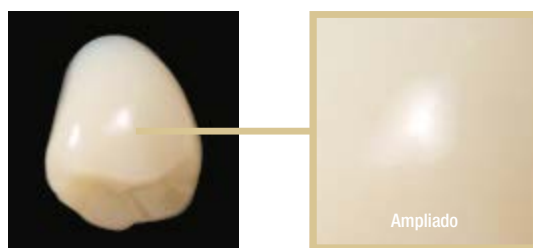
KATANA™ AVENCIA™ Block es un nuevo tipo de compuesto nanocerámico reforzado desarrollado mediante la combinación de tecnología orgánica/inorgánica y la experiencia que hemos adquirido durante años de desarrollo y trabajo con materiales de restauración.



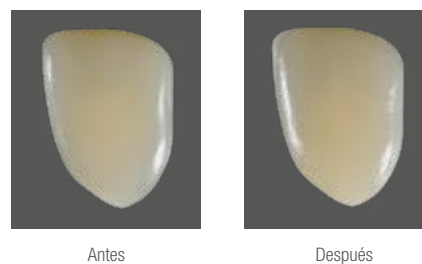


EXCELENTE PULIBILIDAD Y DURABILIDAD DEL BRILLO EN EL TIEMPO

Foto de KATANA™ AVENCIA™ Block después del pulido



Fotos de KATANA™ AVENCIA™ Block antes y después 40.000 ciclos de cepillado

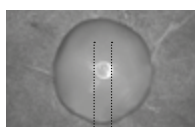


* No es una marca comercial de Kuraray Noritake Dental Inc. Fuente: Kuraray Noritake Dental Inc. ** Condiciones de prueba: Prueba de desgaste del cepillo de dientes con pasta de dientes. Carga: 250 g. Fuente: Kuraray Noritake Dental Inc. Las fotos con microscopio electrónico de barrido (SEM) muestran la microestructura de KATANA™ AVENCIA™ Block, en comparación con otros materiales. KATANA™ AVENCIA™ Block está relleno a densidad alta y de forma uniforme, únicamente con relleno nanométrico.

EXCELENTE RESISTENCIA AL DESGASTE. SUAVE CON EL DIENTE ANTAGONISTA.

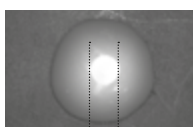
1 Excelente resistencia al desgaste

KATANA™ AVENCIA™ Block



Desgaste

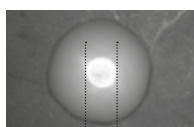
Lava Ultimate*



Desgaste

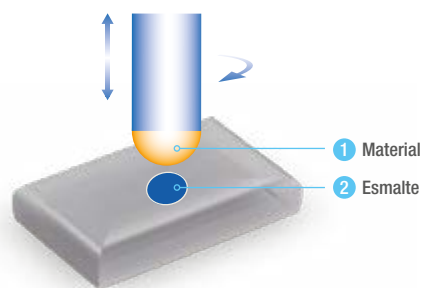
Desgaste de los materiales

VITA ENAMIC*



Desgaste

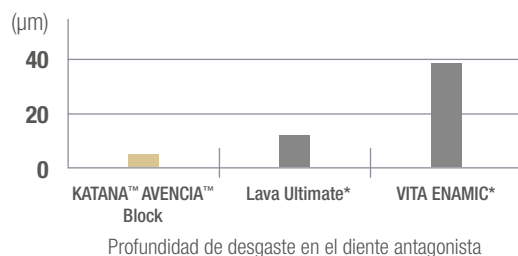
Prueba de desgaste



1 Material

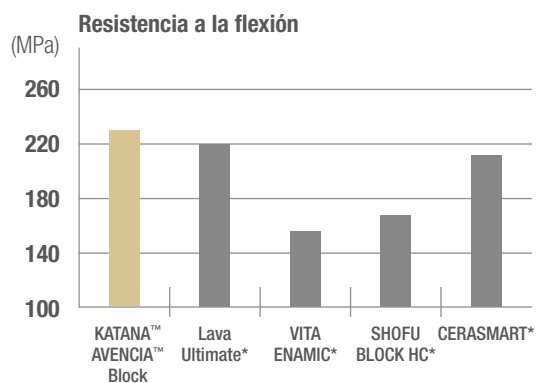
2 Esmalte

2 Delicado con el diente antagonista

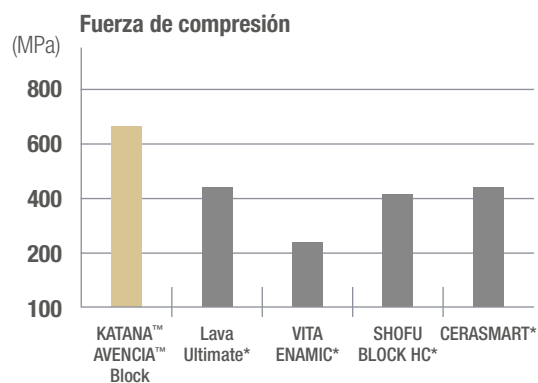


Condiciones de prueba:
Prueba de desgaste de Leinfelder a temperatura ambiente en agua, Carga: 15,6 kg/cm², 10.000 ciclos.
Antagonista: esmalte bovino, pulido con papel n.º 1000
Material: pulido con papel n.º 3000
Fuente: Kuraray Noritake Dental Inc.

PROPIEDADES MECÁNICAS SUPERIORES



Condiciones de prueba: ISO 10477



Condiciones de prueba: Tamaño de la muestra 3 x 3 x 3 mm, sumergida a temperatura ambiente en agua durante 24 horas

INDICACIONES Y APLICACIONES RECOMENDADAS



KATANA™ Zirconia Block

KATANA™ AVENCIA™ Block

12Z / 14Z

14Z L

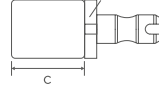
ELECCIÓN DEL TAMAÑO Y EL COLOR

Tamaño del bloque

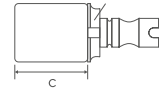
	a (altura)	b (anchura)	c (longitud)
12	10 mm	12 mm	15 mm
14L	14,5 mm	14,5 mm	18 mm



Husillo para CEREC



Husillo UNIVERSAL



Colores



* No es una marca comercial de Kuraray Noritake Dental Inc.
Fuente: Kuraray Noritake Dental Inc.



ACABADO

Adherencia fiable con los cementos PANAVIA™

La adhesión fiable de KATANA™ AVENCIA™ Block se puede lograr con el uso de PANAVIA™ V5 o PANAVIA™ SA Cement Universal, la última incorporación a la familia PANAVIA™.

PANAVIA™ V5

CLEARFIL™ CERAMIC PRIMER PLUS, utilizado para el pretratamiento de la restauración en el sistema PANAVIA™ V5, contiene el silano MPS y el monómero MDP. Este proceso químico lo hace adecuado para el pretratamiento de restauraciones de composite reforzado con nano-cerámica, incluyendo KATANA™ AVENCIA™.



Procedimiento con PANAVIA™ V5



Arenar a con polvo de alúmina.



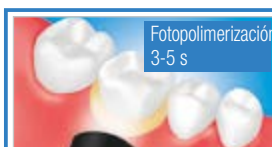
Aplicar CLEARFIL™ Ceramic Primer Plus y secar.



Aplicar PANAVIA™ V5 Tooth Primer. Esperar 20 segundos y secar con un chorro de aire ligero.



Aplicar PANAVIA™ V5 Paste en la corona.



Fotopolimerizar durante 3-5 segundos



Eliminar el exceso de cemento.

<O BIEN>



Eliminar el exceso de cemento con una espátula.



Fotopolimerizar el margen y mantener el aislamiento durante 3 minutos.

PANAVIA™ SA Cement Universal

PANAVIA™ SA Cement Universal es un precursor del cemento de resina autoadhesivo que se adhiere a cualquier material sin la necesidad de ningún imprimador. El nuevo y exclusivo silano LCSi, contenido en la pasta, crea una fuerte unión química con las restauraciones de composite reforzado con nano-cerámica incluyendo KATANA™ AVENCIA™.

CLEARFIL™ Universal Bond Quick se puede utilizar en la estructura del diente con PANAVIA™ SA Cement Universal para mejorar la fuerza adhesiva.



Procedimiento con PANAVIA™ SA Cement Universal



Arenar a con polvo de alúmina.



Aplicar el cemento sobre la corona.



Colocar la corona.



Fotopolimerizar de 2 a 5 segundos o autopolimerizar de 2 a 4 minutos; a continuación, retirar el exceso de cemento.



Fotopolimerizar el margen y mantener el aislamiento durante 5 minutos.

Consulte las instrucciones de uso para obtener instrucciones completas de utilización.

GAMA DE PRODUCTO

CEREC

Código	Tamaño*	Colores	Contenido
#4101-EU	12	A2	5 bloques
#4102-EU	12	A3	5 bloques
#4103-EU	12	A3.5	5 bloques
#4147-EU	14L	A2	5 bloques
#4148-EU	14L	A3	5 bloques
#4149-EU	14L	A3.5	5 bloques

UNIVERSAL

Código	Tamaño*	Colores	Contenido
#3650-EU	12	A2	5 bloques
#3651-EU	12	A3	5 bloques
#3652-EU	12	A3.5	5 bloques
#3686-EU	14L	A2	5 bloques
#3687-EU	14L	A3	5 bloques
#3688-EU	14L	A3.5	5 bloques

Para más información, visite kuraraynoritake.eu/katana-avencia-block

*Tamaño del bloque

	a (altura)	b (anchura)	c (longitud)
12	10 mm	12 mm	15 mm
14L	14,5 mm	14,5 mm	18 mm



CONTACTO

Kuraray Europe Spain S.L.

Avda. del Tivoli 17, Local 37 y 38
29631 Arroyo de la Miel (Benalmádena), Málaga

Teléfono: 0039 02 63471228

Correo Electrónico: dental-iberia@kuraray.com

Web: www.kuraraynoritake.eu/es



Kuraray Noritake Dental Inc.
1621 Sakazu, Kurashiki, Okayama 710-0801, Japan

Para obtener más información, escanee el código QR:



- Antes de utilizar el producto, asegúrese de haber leído las instrucciones de uso suministradas con el producto.
- Las especificaciones y el aspecto del producto están sujetos a cambios sin previo aviso.
- El color impreso puede diferir ligeramente del color real.

“KATANA” es una marca comercial de NORITAKE CO., LIMITED.
“AVENCIA”, “CLEARFIL” y “PANAVIA” son marcas comerciales de Kuraray Co., Ltd
“CEREC” es una marca comercial de Dentsply Sirona Inc.

