

**kuraray**

*Noritake*

# Blocos de cerâmica híbrida Multi-Layered e High-Translucent



**AVENCIA™ Block 2**



—  
Resistente.  
Rápido.  
Delicado no antagonista.  
Estético.

# 2 soluções eficientes e estéticas para restaurações individuais

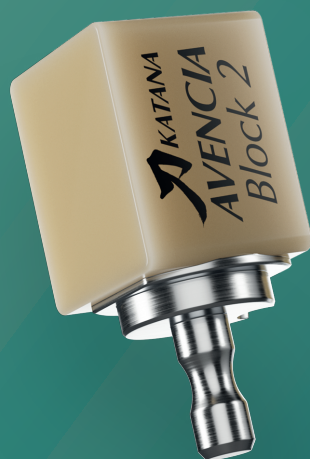
KATANA™ AVENCIA™ Block 2 é um bloco de cerâmica híbrida de segunda geração, desenvolvido para atender às necessidades clínicas atuais. Seja para realizar incrustações, onlays, facetas ou coroas no fluxo de trabalho CAD/CAM chairside, as duas versões disponíveis oferecem tudo o que é necessário. KATANA™ AVENCIA™ Block 2 Multi-Layer (ML) foi concebido para a realização de coroas

com aspecto natural, enquanto o KATANA™ AVENCIA™ Block 2 High-Translucent (HT) é especificamente indicado para incrustações e onlays.

Ambas as versões incorporam um alto conteúdo de cargas ultrafinas que garantem resistência e estabilidade estética a longo prazo, permitindo optar por uma solução eficiente em cada caso clínico.

## Multi-Layer (ML) .....

Bloco com estrutura cromática multicamadas com estética natural



## ..... High-Translucent (HT)

Versão de alta translucidez indicada para restaurações parciais

 KATANA™  
AVENCIA™ Block 2

## Propriedades mecânicas

Resistência à flexão

231 MPa

Resistência à compressão

675 MPa

Dados da Kuraray Noritake Inc.; método de ensaio de acordo com IFU / Ficha Técnica.

KATANA™ AVENCIA™ Block 2 representa o compromisso da Kuraray Noritake Dental Inc. com a precisão e a inovação na Medicina Dentária. Projetado para se integrar perfeitamente no fluxo de trabalho clínico, permite restaurações eficientes, confiáveis e com estética natural.

## Restaurações eficientes e fiáveis com resultados estéticos naturais

### Excelentes propriedades mecânicas

Oferece a resistência necessária para restaurações individuais fiáveis.

### Estética brilhante

Integração óptica harmoniosa e acabamento de alto brilho.

### Protocolos de adesão simples

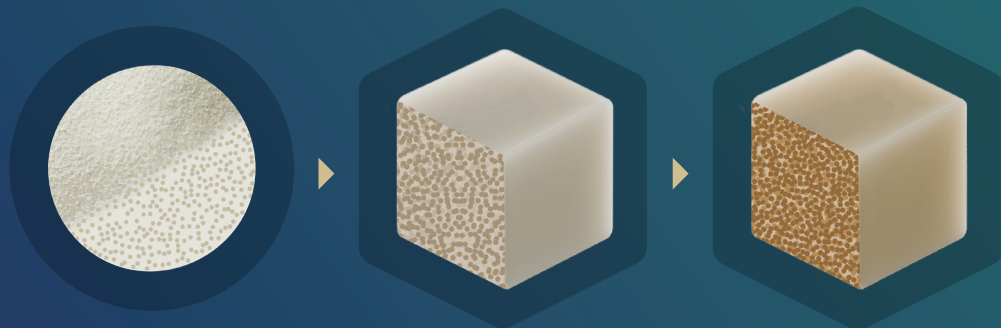
É possível cimentar com cimento resinoso autoadesivo ou com um sistema que prevê primers separados, para otimizar o passo a passo de acordo com as preferências clínicas.

# Liberte o potencial de cada restauração indireta individual

## Descubra todas as características

KATANA™ AVENCIA™ Block 2 combina propriedades ópticas, mecânicas e de trabalho superiores, possibilitadas por um processo de produção avançado desenvolvido pela Kuraray Noritake Dental Inc.

Particularmente, o tratamento exclusivo das cargas e o processo de impregnação com resina representam um elemento-chave para obter um desempenho perfeitamente equilibrado.



Tratamento superficial das cargas ultrafinas

Estratificação das cargas pigmentadas e subsequente compressão

Impregnação uniforme com monômero resinoso e polimerização térmica

### Tecnologia multicamadas contínua

## 1 Alta resistência

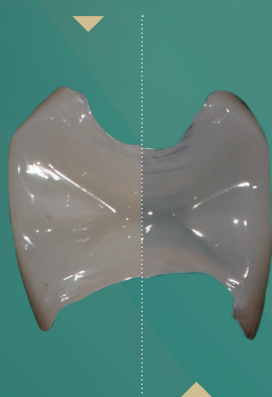
- Alto conteúdo de cargas ultrafinas: redução do risco de fratura e maior resistência ao desgaste.
- Impregnação resinosa uniforme: maior consistência estrutural e redução de falhas clínicas.

## 2 Estética natural

- Alta translucidez (HT): maior translucidez e luminosidade controlada para um efeito natural, mesmo nas margens.
- Transição cromática contínua (ML): a estrutura multicamadas reproduz a variação natural da cor do dente.

### High-Translucent

KATANA™ AVENCIA™ Block  
(baixa translucidez) A2 LT



KATANA™ AVENCIA™ Block 2  
(alta translucidez) A2 HT

### Multi-layered

KATANA™ AVENCIA™ Block 2  
(multicamadas) A2 ML



KATANA™ AVENCIA™ Block  
(monocamada) A2 LT

## 3 Brilho natural em pouco tempo

- Polimento rápido com o mínimo esforço utilizando TWIST™ DIA for Composite, para um acabamento luminoso e de alto brilho em pouco tempo.

Após a fresagem



Após a caracterização da superfície



Após o polimento



## 4 Propriedades de desgaste favoráveis

- Delicado no antagonista: a superfície lisa e polida minimiza o desgaste dos dentes antagonistas.
- Elevada resistência ao desgaste: manutenção do brilho e da estética ao longo do tempo.

## 5 Fluxo de trabalho eficiente

- Não é necessária queima: redução dos tempos e custos operacionais sem comprometer a qualidade.



### Sugestão:

Cimente com PANAVIA™ SA Cement Universal ou PANAVIA™ V5 para uma aderência estável e um risco de erro reduzido.



## 6 Opções de processamento múltiplas

- Dois sistemas de mandril: compatibilidade com suportes CEREC e UNIVERSAL.
- Fresagem a seco disponível: possibilidade de escolha entre fresagem a húmido ou a seco, ampliando as opções operacionais (por exemplo, laboratório parceiro).

## 7 Caracterização flexível

- Relação incisal/oclusal ajustável possibilitando mudar o posicionamento da restauração no bloco de acordo com as necessidades do paciente.



# Enalteça o seu desempenho restaurador

## Fluxo de trabalho clínico

Poupe tempo e ofereça uma verdadeira Medicina Dentária chairside com um protocolo simples:

### 1 Preparação

Prepare o dente de acordo com o procedimento habitual.

### 2 Design e processamento

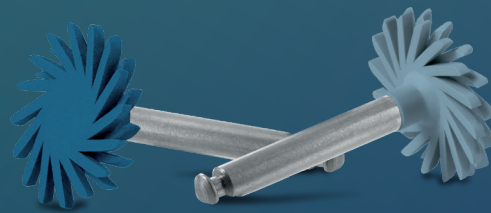
Selecione a cor e o tamanho adequados. Realize o design e frese com o sistema CAD/CAM preferido.

### 3 Finalização e polimento

Finalização e polimento com TWIST™ DIA for Composite para realizar rapidamente um acabamento brilhante.

### 4 Jateamento

Condicione a superfície de adesão com óxido de alumínio (30–50 µm) a 1–2 bar.



TWIST™ DIA for Composite

### 5 Limpeza

Aplicar KATANA™ Cleaner na restauração e na superfície dentária para remover contaminantes e melhorar a adesão.

### 6 Cimentação

Siga os protocolos do PANAVIA™ SA Cement Universal ou PANAVIA™ V5 para uma adesão duradoura.

## Universal Excellence

Na Kuraray Noritake Dental Inc. compreendemos as necessidades das clínicas dentárias modernas. Gerir procedimentos complexos, prazos apertados e assistência ao paciente não é fácil. É por isso que dedicamos anos ao aperfeiçoamento dos nossos materiais, para que se possa concentrar no que realmente importa: os seus pacientes.

Os nossos produtos universais simplificam o passo a passo e oferecem materiais e instrumentos de alta qualidade que se integram perfeitamente com a sua competência clínica. KATANA™ AVENCIA™ Block 2 complementa de forma ideal o nosso ecossistema universal.

Concebido para garantir eficiência na Dentisteria Restauradora, combina perfeitamente com o PANA VIA™ SA Cement Universal e CLEARFIL™ Universal Bond Quick 2 (opcional), oferecendo resultados relevantes numa ampla gama de situações clínicas.

No âmbito da filosofia Universal Excellence, cada produto integra-se naturalmente com os outros - cada um concebido para funcionar como parte de um único sistema. Por exemplo, as restaurações realizadas com KATANA™ AVENCIA™ Block 2 podem ser modificadas e reparadas em combinação com a nossa linha de compósitos e fluidos CLEARFIL MAJESTY™ ES.

# Soluções inteligentes e otimizadas



CLEARFIL™  
Universal Bond Quick 2



KATANA™  
Cleaner

—  
**PANAVIA™**  
**SA CEMENT**  
Universal



—  
**KATANA™**  
**AVENCIA™**  
Block 2



DESCUBRA MAIS SOBRE UNIVERSAL EXCELLENCE



# Características, tecnologia e cores

## Tecnologia de ponta, benefícios concretos

As principais características – elevada resistência mecânica, resistência ao desgaste, compatibilidade com o antagonista e estética natural – resultam de uma tecnologia proprietária desenvolvida no Japão.

Na versão ML, as cargas com tons diferentes são estratificadas para obter uma estrutura

multicamadas com degradê de cores e translucidez.

Ambas as versões são comprimidas em blocos de alta densidade, impregnadas uniformemente com resina e polimerizadas termicamente para garantir propriedades mecânicas excelentes e uma superfície lisa.

## Gama de cores e medidas

Verifique a cor dos dentes do seu paciente e escolha a versão mais adequada entre as da nossa gama.

### Multi-Layered (ML)

- A1 ML, A2 ML, A3 ML, A3.5 ML

### High-Translucent (HT)

- A1 HT, A2 HT, A3 HT, A3.5 HT

Dimensões disponíveis:

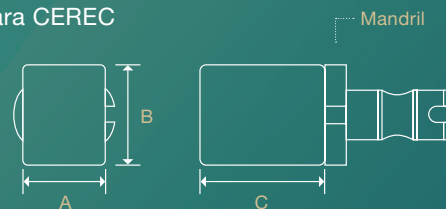
- Tamanho 12: 10(A) × 12(B) × 15(C) mm (**apenas HT**)
- Tamanho 14L: 14.5(A) × 14.5(B) × 18(C) mm

Estas opções permitem atender às expectativas funcionais e estéticas dos seus pacientes e também otimizam os custos do estoque.

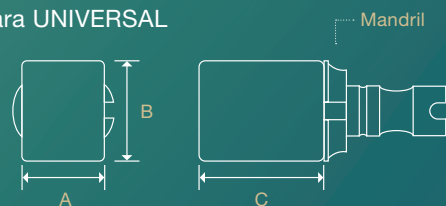
### NOVIDADE

Fresagem a seco disponível!

Para CEREC



Para UNIVERSAL



# Gama de produtos

## KATANA™ AVENCIA™ Block 2 (HT) Universal

### Tamanho 12 (5 blocos)

#4151-EU 12/A1  
#4152-EU 12/A2  
#4153-EU 12/A3  
#4154-EU 12/A3.5

### Tamanho 14 (5 blocos)

#4156-EU 14L/A1  
#4157-EU 14L/A2  
#4158-EU 14L/A3  
#4159-EU 14L/A3.5



## KATANA™ AVENCIA™ Block 2 (HT) CEREC

### Medida 12 (5 blocos)

#4166-EU 12/A1  
#4167-EU 12/A2  
#4168-EU 12/A3  
#4169-EU 12/A3.5

### Medida 14 (5 blocos)

#4171-EU 14L/A1  
#4172-EU 14L/A2  
#4173-EU 14L/A3  
#4174-EU 14L/A3.5

## KATANA™ AVENCIA™ Block 2 (ML) Universal

### Tamanho 14 (5 blocos)

#4181-EU 14L/A1  
#4182-EU 14L/A2  
#4183-EU 14L/A3  
#4184-EU 14L/A3.5

## KATANA™ AVENCIA™ Block 2 (ML) CEREC

### Tamanho 14 (5 blocos)

#4186-EU 14L/A1  
#4187-EU 14L/A2  
#4188-EU 14L/A3  
#4189-EU 14L/A3.5

## Produto complementar

### TWIST™ DIA for Composite

Sistema de polimento para compósitos.

#### 1201-IP Intro Kit - medida 14 mm

(3 instrumentos para pré-polimento; 3 instrumentos para polimento de alto brilho)

#### #1202-IP Refill Pre-Polisher - tamanho 14 mm

(10 instrumentos para pré-polimento)

#### #1203-IP Refill High-shine Polisher - tamanho 14 mm

(10 instrumentos para polimento de alto brilho)

#### #1211-IP Intro Kit - tamanho 10 mm

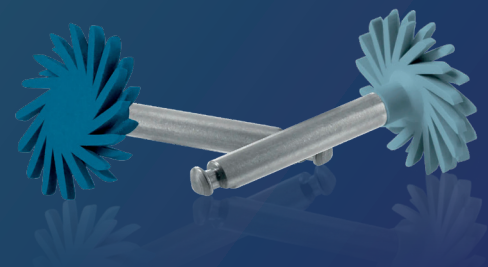
(3 instrumentos para pré-polimento; 3 instrumentos para polimento de alto brilho)

#### #1212-IP Refill Pre-Polisher - tamanho 10 mm

(10 instrumentos para pré-polimento)

#### #1213-IP Refill High-shine Polisher - tamanho 10 mm

(10 instrumentos para polimento de alto brilho)



#### Combo kit 14 mm / 10 mm

#### #1221-IP Refill Pre-Polisher Combo Kit

(5x14mm/5x10 mm)

#### #1222-IP Refill High-shine Polisher Combo Kit

(5x14 mm/5x10 mm)

## CONTATOS

Kuraray Europe Spain S.L.  
Avda. del Tivoli 17, Local 37 y 38 29631  
Arroyo de la Miel (Benalmádena), Málaga

**Telefone** +34 951 11 28 86  
**Correio eletrónico** dental-iberia@kuraray.com  
**Web** www.kuraraynoritake.eu/pt

📱 kuraraynoritakeportugal



**Kuraray Noritake Dental Inc.**  
1621 Sakazu, Kurashiki, Okayama 710-0801, Japan

- Antes de utilizar o produto, leia atentamente as instruções de utilização fornecidas na embalagem.
- O fabricante reserva-se o direito de alterar as especificações e a aparência do produto sem aviso prévio.
- As cores apresentadas nesta brochura podem diferir ligeiramente das cores reais do produto.

AVENCIA, CLEARFIL e PANAVIA são marcas registadas ou marcas da KURARAY. CO., LTD.  
KATANA é uma marca registada ou marca da NORITAKE CO., LIMITED.  
CEREC® é uma marca registada da Dentsply Sirona Inc.  
TWIST é uma marca registada da EVE Ernst Vetter GmbH.

TWIST™ DIA é fabricado pela EVE Ernst Vetter GmbH, Rastätter Str. 30, 75179 Pforzheim, Alemanha CE 0483



Importado para a Europa por:

**Kuraray Europe GmbH** Philipp-Reis-Strasse 4  
65795 Hattersheim am Main, Germany

