

kuraray

Noritake

Wielowarstwowe Wysoko przeziernie Wydajne

Bloczki z ceramiki infiltrowanej żywicą



AVENCIA™ Block 2



—
Szybkie w opracowaniu
Naturalne estetycznie
Przyjazne dla antagonistów

2 wydajne i estetyczne rozwiązania do uzupełnień pojedynczych zębów

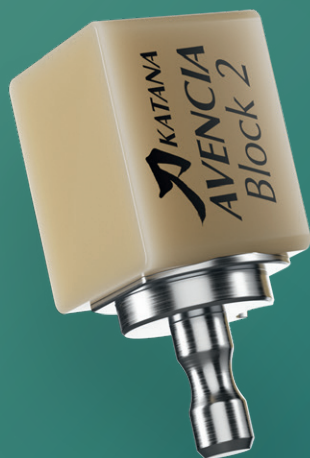
KATANA™ AVENCIA™ Block 2 to druga generacja wysoce wydajnych bloczków z ceramiki infiltrowanej żywicą, opracowanych z myślą o aktualnych potrzebach klinicznych. Niezależnie od tego, czy chcesz wykonywać wkłady, nakłady, licówki czy korony w cyfrowym workflow CAD/CAM w gabinecie, dwie dostępne wersje zapewniają wszystko, czego potrzebujesz. KATANA™ AVENCIA™ Block 2 Multi-Layer (ML) została zaprojektowana do wykonywania koron o naturalnym wyglądzie,

natomiast KATANA™ AVENCIA™ Block 2 High-Translucent (HT) jest dedykowana do uzupełnień typu inlay i onlay.

Oba warianty są wzbogacone o wysoką zawartość nanowypełniacza (ultradrobnych cząstek), co zapewnia **i trwałą estetykę** wytrzymałość i trwałą estetykę, pozwalając na łatwy wybór efektywnego czasowo rozwiązania dla każdego przypadku klinicznego.

Multi-Layer (ML)

Bloczek o wielowarstwowej strukturze kolorystycznej, zapewniającej naturalny efekt estetyczny.



..... High-Translucent (HT)

Wariant o wysokiej przezierności przeznaczony do uzupełnień typu inlay i onlay.



AVENCIA™ Block 2

Właściwości mechaniczne

Wytrzymałość na zginanie

231 MPa

Wytrzymałość na ściskanie

675 MPa

Dane Kuraray Noritake Inc.; metody badawcze zgodne z IFU / kartą techniczną

KATANA™ AVENCIA™ Block 2 odzwierciedla zaangażowanie firmy Kuraray Noritake Dental Inc. w precyzję i innowacyjność w stomatologii. Zaprojektowany, aby płynnie integrować się z klinicznym workflow, zapewniając inteligentne, niezawodne uzupełnienia protetyczne o naturalnym efekcie estetycznym.

Inteligentne i niezawodne uzupełnienia protetyczne o naturalnym efekcie estetycznym

Doskonałe właściwości mechaniczne

KATANA™ AVENCIA™ Block 2 zapewnia wytrzymałość niezbędną do wykonywania niezawodnych jednopunktowych uzupełnień protetycznych.

Wyjątkowa estetyka

Płynna integracja optyczna oraz wysoki połysk powierzchni – to efekt, jaki uzyskasz, wybierając KATANA™ AVENCIA™ Block 2.

Proste i przejrzyste protokoły adhezyjne

Niezależnie czy preferujesz osadzanie uzupełnień protetycznych przy użyciu samoadhezyjnego cementu kompozytowego czy systemu z oddzielnymi primerami, oferujemy oba rozwiązania, umożliwiając uproszczone procedury dopasowane do Twoich potrzeb.

DOWIEDZ SIĘ WIĘCEJ O KATANA™ AVENCIA™ BLOCK 2

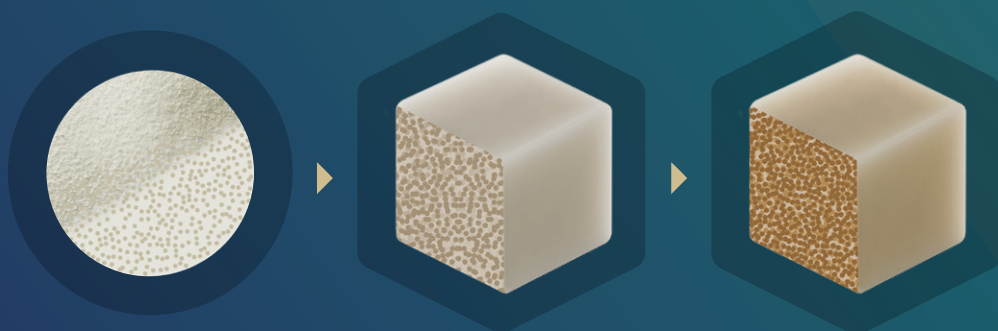


Uwolnij potencjał jednopunktowych uzupełnień protetycznych w każdej sytuacji klinicznej

Poznaj wszystkie zalety

KATANA™ AVENCIA™ Block 2 charakteryzuje się doskonałymi właściwościami optycznymi, mechanicznymi oraz użytkowymi, które są efektem nowoczesnego procesu produkcyjnego opracowanego przez

Kuraray Noritake Dental Inc. **W szczególności** unikalna metoda obróbki wypełniacza oraz proces impregnacji żywicą wyznaczają standardy w uzyskiwaniu optymalnie zbalansowanych cech materiału.



Obróbka powierzchniowa
ultradrobnych cząstek
wypełniacza

Warstwowanie barwionych
wypełniaczy, a następnie
ich kompresja

Impregnacja i polimeryzacja
termiczna monomeru żywicy

Technologia płynnego przejścia warstw

1 Wysoka wytrzymałość

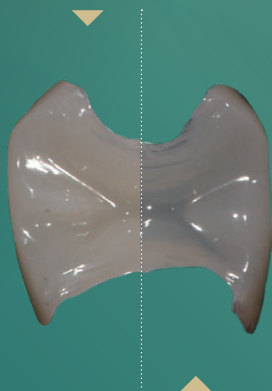
- Wysoka zawartość ultradrobnych cząstek wypełniacza: redukuje ryzyko pęknięć i zwiększa odporność na ścieranie, zapewniając trwałość uzupełnień.
- Jednorodna impregnacja żywicą: zwiększa wytrzymałość i spójność materiału, ograniczając ryzyko niepowodzeń oraz koszty związane z wymianą uzupełnień.

2 Naturalna estetyka

- Wysoka przezierność (HT): dzięki zwiększonej przezierności oraz zoptymalizowanej, obniżonej jasności uzupełnienie wygląda naturalnie nawet w obrębie brzegów preparacji, zapewniając doskonały efekt wtapiania się w otaczające tkanki zęba.
- Płynne przejście warstw (ML): wielowarstwowa struktura naśladuje naturalne przejścia kolorystyczne zęba.

Wyższa przezierność

KATANA™ AVENCIA™ Block
(low-translucent) A2 LT



KATANA™ AVENCIA™ Block 2
(high-HT) A2 HT

Wielowarstwowość

KATANA™ AVENCIA™ Block 2
(multi-layer) A2 ML



KATANA™ AVENCIA™ Block
(mono-layer) A2 LT

3 Naturalny połysk w krótkim czasie

- Szybkie polerowanie przy minimalnym nakładzie pracy można uzyskać przy użyciu systemu TWIST™ DIA for Composite, szybko osiągając wysoki, lustrzany połysk, skracając czas pracy przy fotelu oraz zwiększając efektywność Twojego workflow.

Po frezowaniu



Po teksturyzacji



Po polerowaniu



4 Wyjątkowe właściwości mechaniczne

- Przyjazny dla antagonistów: gładka struktura wypolerowanej powierzchni minimalizuje ścieranie zębów przeciwstawnych, pozwalając na zachowanie integralności uzębienia pacjenta.
- Doskonała odporność na ścieranie: niskie zużycie materiału pozwala na zachowanie połysku w czasie i zapewnia długotrwałą estetykę.

5 Workflow oszczędzający czas

- Brak konieczności wypalania: oszczędność cennego czasu oraz redukcja kosztów operacyjnych bez kompromisów w zakresie jakości.

TIP

Cementuj uzupełnienia przy użyciu PANA VIA™ SA Cement Universal lub PANA VIA™ V5, aby uzyskać trwałą adhezję i zminimalizować ryzyko błędów.



frezowanie

polerowanie

osadzanie

6 Różnorodne opcje obróbki

- Dwie opcje uchwytów: dostępność bloczków z systemami mocowania CEREC i UNIVERSAL umożliwia pracę z preferowanym systemem przy wykorzystaniu obecnie użytkowanego sprzętu.
- Możliwość frezowania na sucho: wybór pomiędzy frezowaniem na mokro i na sucho otwiera nowe możliwości obróbki – np. w laboratorium własnym lub partnerskim.

7 Indywidualizacja estetyki

- Zarządzanie ustawieniem projektu w bloku: dostosuj pozycję uzupełnienia w bloku, aby sprostać indywidualnym potrzebom każdego pacjenta.



Podnieś poziom skuteczności leczenia odtwórczego

Kliniczne workflow

Oszczędzaj cenny czas i oferuj prawdziwą protetykę „jednego dnia” dzięki prostemu, przejrzystemu workflow.

1 Przygotowanie

Przygotuj strukturę zęba w standardowy sposób.

2 Projektowanie i opracowanie

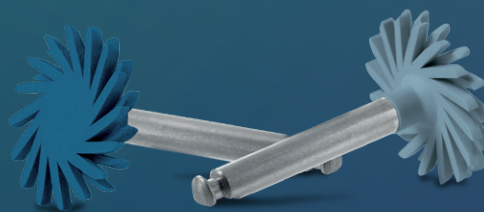
Wybierz kolor i rozmiar produktu odpowiedni dla danego przypadku. Zaprojektuj i opracuj KATANA™ AVENCIA™ Block 2 w preferowanym systemie CAD/CAM.

3 Modelowanie i polerowanie

Nadaj uzupełnieniu kształt i teksturę w standardowy sposób. Wykorzystaj gumki polerskie TWIST™ DIA for Composite, aby w krótkim czasie uzyskać olśniewający, wysoki połysk i zwiększyć estetykę oraz zadowolenie pacjenta.

4 Piaskowanie

Przygotuj uzupełnienie protetyczne poprzez piaskowanie powierzchni dopreparacyjnej uzupełnienia tlenkiem glinu (30–50 µm) pod ciśnieniem 1–2 bar.



TWIST™ DIA for Composite

5 Czyszczenie

Po przymiarce oczyść powierzchnię uzupełnienia i zęba za pomocą KATANA™ Cleaner **na powierzchnię uzupełnienia oraz zęba**. Pozwala to usunąć zanieczyszczenia organiczne i zwiększa siłę wiązania, zapewniając długotrwałą adhezję odbudowy.

6 Cementowanie

Postępuj zgodnie z protokołem pracy dla PANAVIA™ SA Cement Universal lub PANAVIA™ V5, aby uprościć workflow i uzyskać trwałe, niezawodne połączenie adhezyjne.

Połączenie z Universal Excellence

W Kuraray Noritake Dental Inc. rozumiemy wymagania współczesnej praktyki stomatologicznej. Balansowanie między złożonymi procedurami, napiętym grafikiem a opieką nad pacjentem nie jest łatwym zadaniem. Dlatego przez lata udoskonalaliśmy nasze materiały, abyś Ty mógł skupić się na tym, co najważniejsze: na swoich pacjentach.

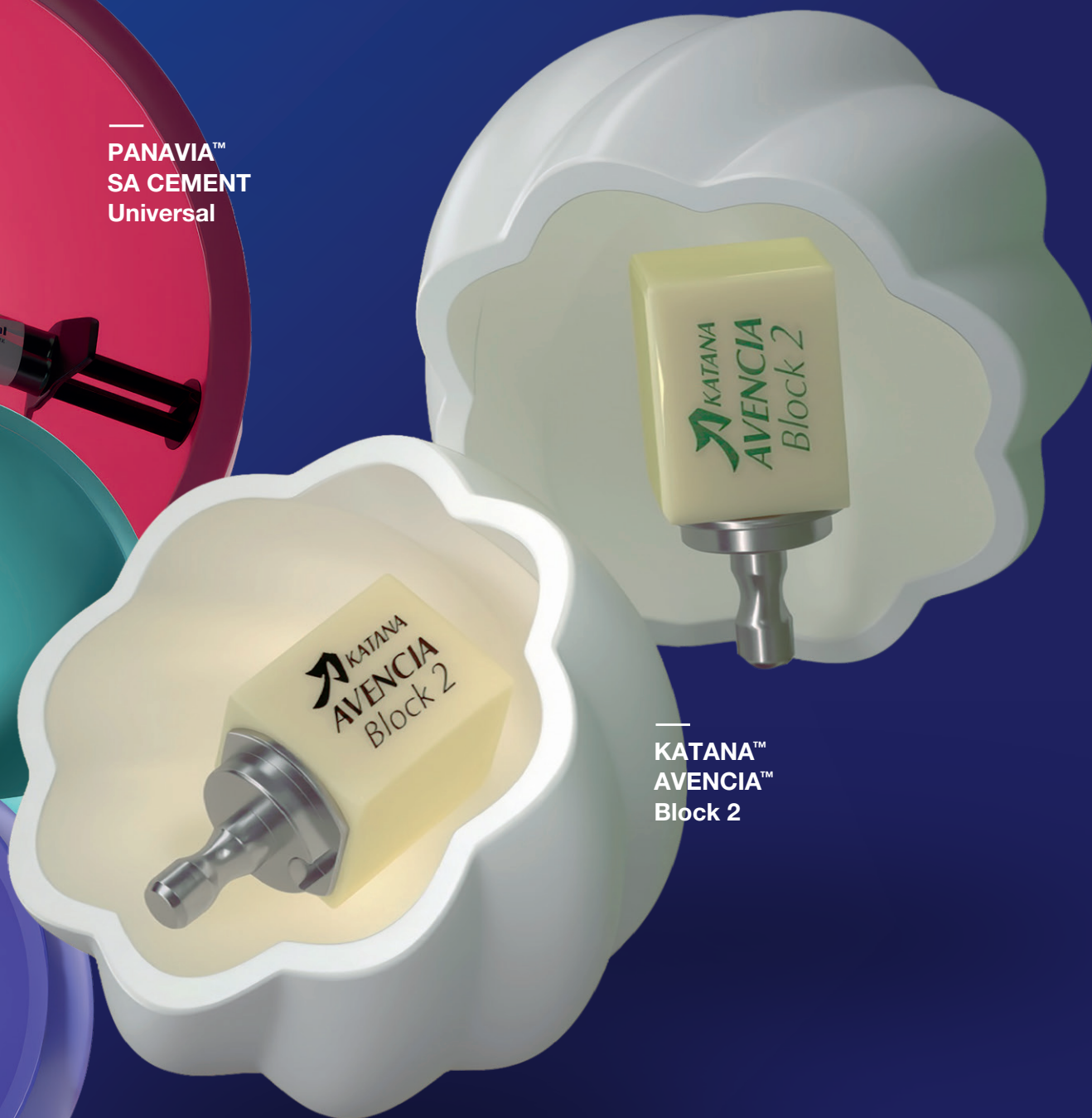
Nasze uniwersalne produkty upraszczają workflow, oferując wysokiej jakości materiały i narzędzia, które płynnie współpracują z Twoją wiedzą i doświadczeniem. KATANA™ AVENCIA™ Block 2 doskonale uzupełnia nasze uniwersalne portfolio. Zaprojektowana z myślą o efektywności w stomatologii odtwórczej, zapewnia pełną synergę z cementem PANAVIA™ SA Cement Universal oraz systemem wiążącym CLEARFIL™ Universal Bond Quick 2 (opcjonalnie), gwarantując przewidywalne rezultaty w szerokim zakresie sytuacji klinicznych.

W ramach filozofii Universal Excellence każdy produkt łączy się z pozostałymi, aby współpracować jako jeden spójny system. Uzupełnienia wykonane z KATANA™ AVENCIA™ Block 2 można w prosty sposób modyfikować i naprawiać przy użyciu kompozytów oraz materiałów typu flow, jak CLEARFIL MAJESTY™ ES.

Inteligentne, uproszczone rozwiązania



—
PANAVIA™
SA CEMENT
Universal



—
KATANA™
AVENCIA™
Block 2

ODKRYJ KOMPLETNY KONCEPT UNIVERSAL EXCELLENCE



Zalety, technologia i kolory

Nasza zaawansowana technologia, Twoje korzyści

Większość korzystnych właściwości materiału – takich jak wysoka wytrzymałość mechaniczna, odporność na ścieranie, przyjazność dla zębów przeciwstawnych oraz naturalna estetyka – to zasługa opatentowanej technologii produkcji, opracowanej przez nasz zespół badawczo-rozwojowy w Japonii. Ultradrobne cząstki wypełniacza są najpierw barwione i poddawane obróbce powierzchniowej. W przypadku KATANA™ AVENCIA™ Block 2 ML wypełniacze o różnych odcieniach są następnie

układane warstwowo, co stanowi klucz do uzyskania płynnej, wielowarstwowej struktury z naturalnymi przejściami nasycenia barwy i przezierności. Na końcu, zarówno w wariantach ML, jak i HT, ultradrobne wypełniacze z tlenku glinu i krzemionki są prasowane w bloki o wysokiej gęstości, równomiernie impregnowane monomerem żywicy oraz poddawane polimeryzacji cieplnej, co zapewnia doskonałe właściwości mechaniczne oraz gładkość powierzchni.

Odcienie i rozmiary

Dopasuj odcień do zębów pacjenta i wybierz odpowiedni rozmiar bloczka z naszej spersonalizowanej oferty:

Odcienie Multi-Layered (ML)

- A1 ML, A2 ML, A3 ML, A3.5 ML

Odcienie High-Translucent (HT)

- A1 HT, A2 HT, A3 HT, A3.5 HT

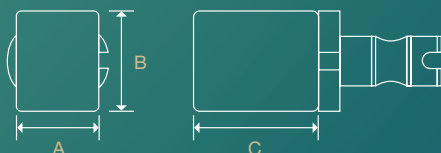
Dostępne rozmiary:

- Size 12: 10(A) × 12(B) × 15(C) mm (**tylko HT**)
- Size 14L: 14,5(A) × 14,5(B) × 18(C) mm

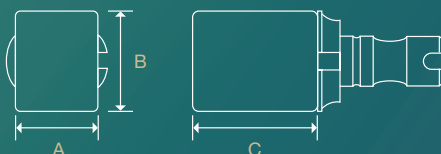
Opcje te pozwalają spełnić funkcjonalne i estetyczne oczekiwania pacjentów, jednocześnie optymalizując koszty magazynowania.

NOWOŚĆ:
Możliwość
frezowania
na sucho!

uchwyt dla systemów CEREC Mandryl



uchwyt UNIWERSALNY Mandryl



Asortyment produktów

KATANA™ AVENCIA™ Block 2 (HT) Universal

Rozmiar 12 (5 bloczków)	Rozmiar 14 (5 bloczków)
#4151-EU 12/A1	#4156-EU 14L/A1
#4152-EU 12/A2	#4157-EU 14L/A2
#4153-EU 12/A3	#4158-EU 14L/A3
#4154-EU 12/A3.5	#4159-EU 14L/A3.5



KATANA™ AVENCIA™ Block 2 (HT) CEREC

Rozmiar 12 (5 bloczków)	Rozmiar 14 (5 bloczków)
#4166-EU 12/A1	#4171-EU 14L/A1
#4167-EU 12/A2	#4172-EU 14L/A2
#4168-EU 12/A3	#4173-EU 14L/A3
#4169-EU 12/A3.5	#4174-EU 14L/A3.5

KATANA™ AVENCIA™ Block 2 (ML) Universal

Rozmiar 14 (5 bloczków)
#4181-EU 14L/A1
#4182-EU 14L/A2
#4183-EU 14L/A3
#4184-EU 14L/A3.5

KATANA™ AVENCIA™ Block 2 (ML) CEREC

Rozmiar 14 (5 bloczków)
#4186-EU 14L/A1
#4187-EU 14L/A2
#4188-EU 14L/A3
#4189-EU 14L/A3.5



Produkt uzupełniający

TWIST™ DIA for Composite

System do wykańczania
i polerowania kompozytów.

- #1211-IP 10 mm Zestaw wprowadzający (6 szt.)
- #1212-IP 10 mm Polerowanie wstępne, uzupełnienie (10 szt.)
- #1213-IP 10 mm Polerowanie finalne, uzupełnienie (10 szt.)
- #1214-IP 10 mm Zestaw próbny (2 szt.)

- #1201-IP 14 mm Zestaw wprowadzający (6 szt.)
- #1202-IP 14 mm Polerowanie wstępne, uzupełnienie (10 szt.)
- #1203-IP 14 mm Polerowanie finalne, uzupełnienie (10 szt.)
- #1204-IP 14 mm Zestaw próbny (2 szt.)

- #1221-IP Polerowanie wstępne, uzupełnienie (10 szt.)
- #1222-IP Polerowanie finalne, uzupełnienie (10 szt.)

Bądźmy w kontakcie

Skontaktuj się z Kuraray Noritake Dental Inc.
Dołącz do grona specjalistów, którzy ufają
naszemu zaangażowaniu w doskonałość.

- Email: dental-poland@kuraray.com
- Strona internetowa: www.kuraraynoritake.eu/pl

Obserwuj nas w mediach społecznościowych,
aby być na bieżąco z najnowszymi informacjami,
wskazówkami i materiałami eksperckimi.



WIEDZ WIĘCEJ



KONTAKT

Kuraray Europe GmbH

Philipp-Reis-Strasse 4,
65795 Hattersheim am Main, Niemcy
Tel. +48 662 281 282
www.kuraraynoritake.eu/pl
dental-poland@kuraray.com

- Przed użyciem tego produktu należy przeczytać dostarczoną z nim instrukcję użycia.
- Specyfikacje i wygląd produktu mogą ulec zmianie bez powiadomienia.
- Kolory na wydruku mogą nieznacznie różnić się od kolorów rzeczywistych.

„AVENCIA”, „CLEARFIL” i „PANAVIA” są znakami towarowymi firmy Kuraray Co., Ltd.
„KATANA” jest znakiem towarowym firmy NORITAKE CO., LIMITED.
„CEREC” jest znakiem towarowym firmy Dentsply Sirona Inc.
TWIST jest znakiem towarowym firmy EVE Ernst Vetter GmbH.

TWIST™ DIA produkowany przez EVE Ernst Vetter GmbH, Rastätter Str. 30, 75179 Pforzheim, Niemcy
CE 0483



Kuraray Noritake Dental Inc.

1621 Sakazu, Kurashiki, Okayama 710-0801, Japonia



0197



02/2026 MKA00739