

kuraray

Noritake

Bloques de cerámica híbrida Multicapas y Altamente Translúcidos



AVENCIA™ Block 2



—
Resistentes.
Rápidos.
Delicados con el antagonista.
Estéticos.

2 soluciones efectivas y estéticas para restauraciones individuales

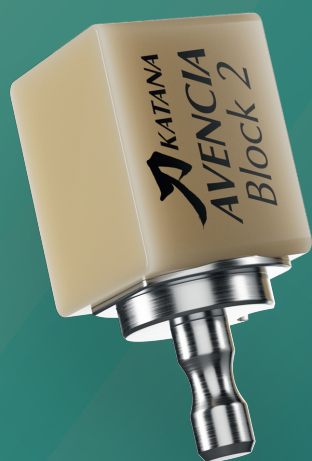
KATANA™ AVENCIA™ Block 2 es un bloque de cerámica híbrida de segunda generación, diseñado para atender las necesidades clínicas actuales. Ya sea para realizar incrustaciones, onlays, carillas o coronas en el flujo de trabajo CAD/CAM chairside, ambas variantes disponibles ofrecen todo lo que usted necesita. KATANA™ AVENCIA™ Block 2 Multi-Layer (ML) está diseñado para la realización de coronas de aspecto natural, mientras que KATANA™

AVENCIA™ Block 2 High-Translucent (HT) está específicamente indicado para incrustaciones y onlays.

Ambas variantes disfrutan de rellenos ultrafinos de alta carga que garantizan resistencia y estabilidad estética a lo largo del tiempo, permitiendo escoger una solución efectiva para cada caso clínico.

Multi-Layer (ML)

Bloque con estructura cromática multicapas de estética natural



..... High-Translucent (HT)

Variante de alta translucidez indicada para restauraciones parciales

 KATANA™
AVENCIA™ Block 2

Propiedades mecánicas

Resistencia a la flexión

231 MPa

Resistencia a la compresión

675 MPa

Datos de Kuraray Noritake Inc.: método de ensayo según IFU / Ficha técnica.

KATANA™ AVENCIA™ Block 2 representa el compromiso de Kuraray Noritake Dental Inc. con la precisión y la innovación en odontología. Diseñado para integrarse perfectamente en el flujo de trabajo clínico, permite realizar restauraciones efectivas, fiables y con una estética natural.

Restauraciones efectivas y fiables con un resultado estético natural

Excelentes propiedades mecánicas

Ofrece la resistencia necesaria para restauraciones individuales fiables.

Estética brillante

Integración óptica armoniosa y acabado de alto brillo.

Protocolos de adhesión sencillos

Se puede cementar utilizando cemento resinoso autoadhesivo o mediante un sistema que aplica primers separados, para optimizar el flujo de trabajo según las preferencias clínicas.

Desate el potencial de cada restauración indirecta

Descubra todas las características

KATANA™ AVENCIA™ Block 2 combina propiedades ópticas, mecánicas y de moldeabilidad superiores, gracias a un avanzado proceso de fabricación desarrollado por Kuraray Noritake Dental Inc.

En particular, el exclusivo tratamiento de los rellenos y el proceso de impregnación resinosa son un factor clave para lograr un resultado perfectamente equilibrado.



Tecnología multicapas continua

1 Alta resistencia

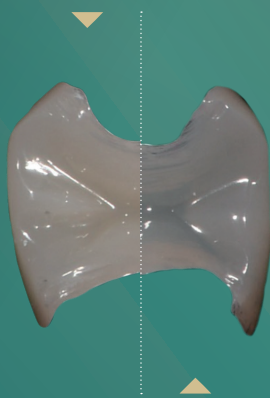
- Alta carga de rellenos ultrafinos: reducción del riesgo de fractura y mayor resistencia al desgaste.
- Impregnación resinosa uniforme: mayor consistencia estructural y reducción de los fracasos clínicos.

2 Estética natural

- Alta translucidez (HT): mayor translucidez y luminosidad controlada para un efecto natural incluso en los bordes.
- Transición cromática continua (ML): la estructura multicapas reproduce la variación natural del color de la pieza.

High-Translucent

KATANA™ AVENCIA™ Block
(baja translucidez) A2 LT



KATANA™ AVENCIA™ Block 2
(alta translucidez) A2 HT

Multi-layered

KATANA™ AVENCIA™ Block 2
(multicapas) A2 ML



KATANA™ AVENCIA™ Block
(monocapa) A2 LT

3 Brillo natural en poco tiempo

- Pulido rápido con el mínimo esfuerzo utilizando TWIST™ DIA for Composite, para un acabado reluciente y de alto brillo en poco tiempo.

Después del fresado



Después de la caracterización superficial



Después del pulido



4 Propiedades de desgaste favorables

- Delicado con el antagonista: la superficie lisa y pulida minimiza el desgaste de las piezas antagonistas.
- Alta resistencia al desgaste: mantenimiento del brillo y la estética a lo largo del tiempo.

5 Flujo de trabajo efectivo

- No es necesaria ninguna cocción: reducción de tiempos y costes operativos sin comprometer la calidad.



Sugerencia:
Cemento con PANAVIA™ SA Cement Universal o PANAVIA™ V5 para una adhesión estable y un riesgo de error reducido



Fresado

Pulido

Cementado

6 Opciones de manipulación múltiples

- Dos sistemas de mandril: compatibilidad con soportes CEREC y UNIVERSAL.
- Fresado en seco disponible: posibilidad de elegir entre fresado en húmedo o en seco, ampliando las opciones operativas (por ejemplo, laboratorio asociado).

7 Personalización flexible

- Relación oclusal/incisal ajustable: posibilidad de modificar la posición de la restauración en el bloque según las necesidades del paciente.



Mejore el rendimiento de sus restauraciones

Flujo de trabajo clínico

Ahorre tiempo y ofrezca una verdadera odontología chairside con un protocolo sencillo:

1 Preparación

Prepare la pieza según el procedimiento habitual.

2 Planificación y procedimiento

Seleccione el color y el tamaño adecuados. Diseñe y frese con su sistema CAD/CAM preferido.

3 Acabado y pulido

Acabe y pula con TWIST™ DIA for Composite para conseguir rápidamente un acabado brillante.

4 Arenado

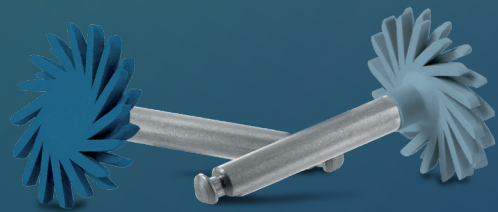
Acondicione la superficie de adhesión con óxido de aluminio (30-50 µm) a 1-2 bar.

5 Limpieza

Aplique KATANA™ Cleaner sobre la restauración y la superficie dental para eliminar los contaminantes y mejorar la adhesión.

6 Cementado

Siga los protocolos de PANAVIA™ SA Cement Universal o PANAVIA™ V5 para una adhesión duradera.



TWIST™ DIA for Composite

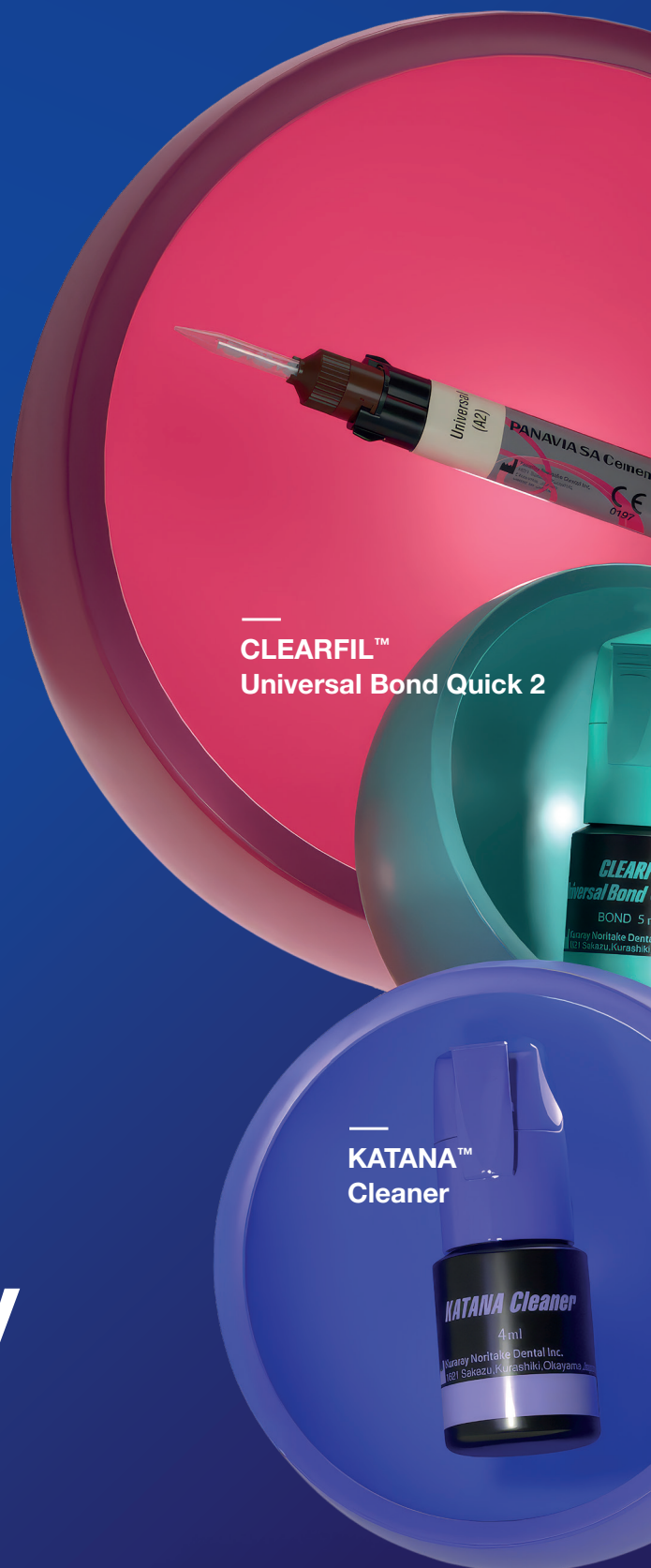
Universal Excellence

En Kuraray Noritake Dental Inc. comprendemos las necesidades de las clínicas dentales modernas. Manejar procedimientos complejos, plazos ajustados y la atención al paciente no es tarea fácil. Por eso hemos dedicado años a perfeccionar nuestros materiales, para que usted pueda centrarse en lo que realmente importa: sus pacientes.

Nuestros productos universales simplifican el flujo de trabajo, ofreciendo materiales e instrumentos de alta calidad que se integran perfectamente con su experiencia clínica. KATANA™ AVENCIA™ Block 2 es el complemento ideal de nuestro ecosistema universal. Diseñado para garantizar la eficiencia en odontología restauradora, se combina perfectamente con PANAVIA™ SA Cement Universal y CLEARFIL™ Universal Bond Quick 2 (opcional), ofreciendo resultados coherentes en una amplia gama de situaciones clínicas.

En el marco de la filosofía Universal Excellence, cada producto se integra de forma natural con los demás, ya que todos ellos están diseñados para funcionar como parte de un único sistema. Por ejemplo, las restauraciones realizadas con KATANA™ AVENCIA™ Block 2 permanecen modificables y reparables, en combinación con nuestra línea de composites y fluidos CLEARFIL MAJESTY™ ES.

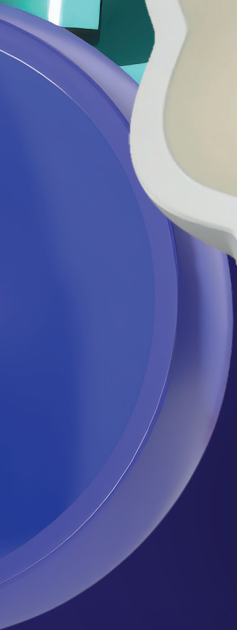
Soluciones inteligentes y optimizadas



CLEARFIL™
Universal Bond Quick 2

KATANA™
Cleaner

—
PANAVIA™
SA CEMENT
Universal



—
KATANA™
AVEANCIA™
Block 2



MÁS INFORMACIÓN SOBRE UNIVERSAL EXCELLENCE



Características, tecnología y colores

Tecnología avanzada, beneficios concretos

Las características principales (alta resistencia mecánica, resistencia al desgaste, compatibilidad con el antagonista y estética natural) son el resultado de una tecnología patentada desarrollada en Japón.

En la variante ML, se estratifican rellenos de diferentes tonos para obtener una estructura

multicapas con variaciones progresivas de color y translucidez.

Ambas variantes se comprimen en bloques de alta densidad, se impregnan uniformemente con resina y se polimerizan térmicamente para garantizar excelentes propiedades mecánicas y una superficie lisa.

Gama de colores y medidas

Compruebe el color de las piezas de su paciente y elija la variante más adecuada entre las de nuestra gama.

Multi-Layered (ML)

- A1 ML, A2 ML, A3 ML, A3.5 ML

High-Translucent (HT)

- A1 HT, A2 HT, A3 HT, A3.5 HT

Dimensiones disponibles:

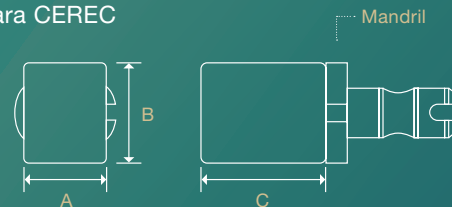
- Medida 12: 10(A) × 12(B) × 15(C) mm **(solo HT)**
- Medidas 14L: 14.5(A) × 14.5(B) × 18(C) mm

Estas opciones le permiten atender las expectativas funcionales y estéticas de sus pacientes, optimizando al mismo tiempo los costes de almacenamiento

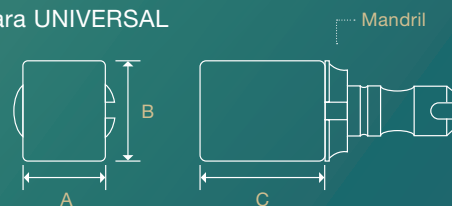
NOVEDAD

¡Fresado
en seco
disponible!

Para CEREC



Para UNIVERSAL



Gama de productos

KATANA™ AVENCIA™ Block 2 (HT) Universal

Medida 12 (5 bloques)

#4151-EU 12/A1
#4152-EU 12/A2
#4153-EU 12/A3
#4154-EU 12/A3.5

Medida 14 (5 blocchetti)

#4156-EU 14L/A1
#4157-EU 14L/A2
#4158-EU 14L/A3
#4159-EU 14L/A3.5



KATANA™ AVENCIA™ Block 2 (HT) CEREC

Medida 12 (5 bloques)

#4166-EU 12/A1
#4167-EU 12/A2
#4168-EU 12/A3
#4169-EU 12/A3.5

Medida 14 (5 bloques)

#4171-EU 14L/A1
#4172-EU 14L/A2
#4173-EU 14L/A3
#4174-EU 14L/A3.5

KATANA™ AVENCIA™ Block 2 (ML) Universal

Medida 14 (5 bloques)

#4181-EU 14L/A1
#4182-EU 14L/A2
#4183-EU 14L/A3
#4184-EU 14L/A3.5

KATANA™ AVENCIA™ Block 2 (ML) CEREC

Medida 14 (5 bloques)

#4186-EU 14L/A1
#4187-EU 14L/A2
#4188-EU 14L/A3
#4189-EU 14L/A3.5

Producto complementario

TWIST™ DIA for Composite

Sistema de pulido para composites.

#1201-IP Intro Kit - medida 14 mm

(3 instrumentos para el pulido previo;
3 instrumentos para el pulido de alto brillo)

#1202-IP Refill Pre-Polisher - tamaño 14 mm

(10 herramientas para el pulido previo)

#1203-IP Refill High-shine Polisher - tamaño 14 mm

(10 herramientas para pulido de alto brillo)

#1211-IP Intro Kit - tamaño 10 mm

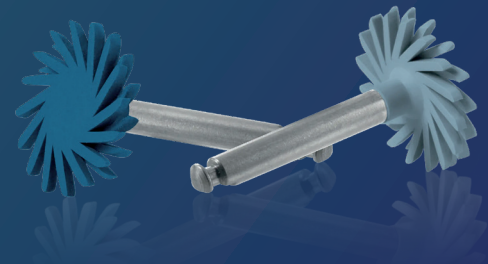
(3 herramientas para el pulido previo;
3 herramientas para el pulido de alto brillo)

#1212-IP Refill Pre-Polisher - tamaño 10 mm

(10 herramientas para el pulido previo)

#1213-IP Refill High-shine Polisher - tamaño 10 mm

(10 herramientas para pulido de alto brillo)



Combo kit 14 mm/10 mm

#1221-IP Refill Pre-Polisher Combo Kit

(Kit combinado para preabrillantador
Tamaño 5x14mm/5 x 10 mm)

#1222-IP Refill High-shine Polisher Combo Kit

(Kit combinado de pulidores de alto brillo de
recambio - Tamaño 5x14 mm/ 5x10 mm)

CONTACTO

Kuraray Europe Spain S.L.

Avda. del Tivoli 17, Local 37 y 38
29631 Arroyo de la Miel (Benalmádena), Málaga

Teléfono: +34 951 11 28 86

Correo Electrónico: dental-iberia@kuraray.com

Web: www.kuraraynoritake.eu/es

 kuraraynoritakeespana

 **Kuraray Noritake Dental Inc.**
1621 Sakazu, Kurashiki, Okayama 710-0801, Japan

- Antes de utilizar el producto, lea atentamente las instrucciones de uso incluidas en el envase.
- El fabricante se reserva el derecho de modificar las especificaciones y el aspecto del producto sin previo aviso.
- Los colores que aparecen en este folleto pueden diferir ligeramente de los del producto real.

AVENCIA, CLEARFIL y PANAVIA son marcas registradas o marcas comerciales de KURARAY CO., LTD. KATANA es una marca registrada o marca comercial de NORITAKE CO., LIMITED. CEREC® es una marca comercial de Dentsply Sirona Inc. TWIST es una marca comercial de EVE Ernst Vetter GmbH.

TWIST™ DIA es un producto de EVE Ernst Vetter GmbH, Rastätter Str. 30, 75179 Pforzheim, Alemania CE 0483



Importado a Europa por:

Kuraray Europe GmbH Philipp-Reis-Strasse 4
65795 Hattersheim am Main, Germany

