

**kuraray**

*Noritake*

# Vícevrstvé, vysoce translucentní, kvalitní, kompozitní bločky



**AVENCIA™ Block 2**



—  
Pevnost  
Rychlost  
Šetrnost k antagonistům  
Výraznost

# 2 efektivní, estetické možnosti pro jednočlenné náhrady

KATANA™ AVENCIA™ Block 2 je kompozitní bloček druhé generace, který byl vyvinut s ohledem na vaše současné potřeby. Ať už chcete v rámci svého ordinčního postupu CAD/CAM výroby zhotovovat inleje, onleje, fazety nebo korunky, dvě dostupné možnosti vám nabídnou vše, co potřebujete. Bloček KATANA™ AVENCIA™ Block 2 Multi-Layer (ML) je určen pro výrobu korunek s přirozeným

vzhledem, zatímco bloček KATANA™ AVENCIA™ Block 2 High-Translucent (HT) je předurčen pro inleje a onleje.

Obě varianty jsou vybaveny vysokým obsahem ultrajemných částic plniva pro dlouhodobou pevnost a estetiku, takže si můžete snadno vybrat časově efektivní řešení pro každý případ.

## Multi-Layer (ML)

Bloček s vícevrstvou barevnou strukturou s přirozeným vzhledem



## High-Translucent (HT)

Varianta s vysokou translucencí určená pro částečné náhrady



AVENCIA™ Block 2

## Mechanické vlastnosti

Pevnost v ohybu

231 MPa

Pevnost v tlaku

675 MPa

Údaje společnosti Kuraray Noritake Inc.; testovací metoda podle návodu k použití / technického listu

KATANA™ AVENCIA™ Block 2 ztělesňuje závazek společnosti Kuraray Noritake Dental Inc. k preciznosti a inovacím ve stomatologii. Je navržen tak, aby se hladce začlenil do vašeho klinického pracovního postupu, a poskytuje kvalitní, spolehlivé náhrady s přirozeným estetickým vzhledem.

## Kvalitní, spolehlivé náhrady s přirozeným estetickým vzhledem

### Vynikající mechanické vlastnosti

KATANA™ AVENCIA™ Block 2 nabízí pevnost, kterou potřebujete pro spolehlivé jednočlenné náhrady.

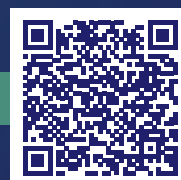
### Působivá estetika

Dokonalá optická integrace a vysoký finální lesk – to je to, co získáte, když si vyberete KATANA™ AVENCIA™ Block 2.

### Jednoduché protokoly upevňování

Jakým způsobem preferujete upevňovat své náhrady – pomocí samoadhezivního pryskyřičného cementu nebo pomocí samostatných prumerů? Nabízíme obojí – pro zefektivnění pracovních postupů, které vyhovují vašim potřebám.

ZJISTĚTE VÍCE O KATANA™ AVENCIA™ BLOCK 2

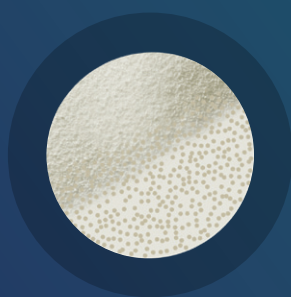


# Rozviňte potenciál každé nepřímé jednočlenné náhrady

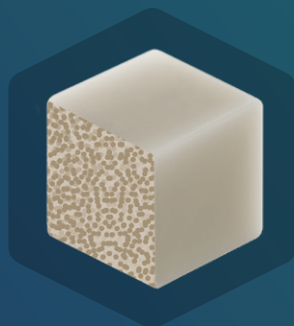
## Objevte všechny přednosti

KATANA™ AVENCIA™ Block 2 je vybaven vynikajícími optickými, mechanickými a manipulačními vlastnostmi, z nichž mnohé jsou výsledkem pokročilého výrobního procesu

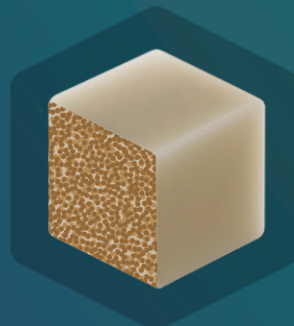
vyvinutého společností Kuraray Noritake Dental Inc. Zejména unikátní úprava plniva a proces impregnace pryskyřicí vedou k dosažení vyvážených vlastností.



Povrchová úprava ultrajemných částic plniva



Nanášení vrstev barevného plniva následované stlačením



Impregnace a tepelná polymerace pryskyřičného monomeru

### Technologie splynutí více vrstev

## 1 Vysoká pevnost

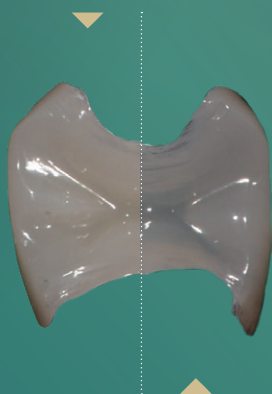
- Vysoký obsah ultrajemných částic plniva: Snižuje riziko fraktury a zvyšuje odolnost vůči opotřebení pro dlouhodobě funkční náhrady.
- Rovnoměrná impregnace pryskyřicí: Vylepšená pevnost a konzistence, snížení míry selhání a nákladů na výměnu.

## 2 Přirozená estetika

- Vysoká translucence (HT): Díky vyšší translucenci a optimalizovanému nízkému jasů bude vaše náhrada vypadat přirozeně, a to i při okrajích – pro skvělý efekt splnutí.
- Plynulé přechody odstínů (ML): Vícevrstvá struktura napodobuje přirozený přechod odstínů v zubech.

### Vyšší translucence

KATANA™ AVENCIA™ Block  
(nízká translucence) A2 LT



KATANA™ AVENCIA™ Block 2  
(vysoká translucence) A2 HT

### Více vrstev

KATANA™ AVENCIA™ Block 2  
(vícevrstvý) A2 ML



KATANA™ AVENCIA™ Block  
(jednovrstvý) A2 LT

## 3 Přirozený lesk během chvilky

- Rychlého vyleštění s minimálním úsilím lze dosáhnout pomocí leštítek TWIST™ DIA for Composite, která rychle zajistí oslnivý, vysoký finální lesk, zkracují dobu ošetření a zvyšují efektivitu pracovního postupu.

Po vyfrézování



Po zvýraznění textury



Po vyleštění



## 4 Příznivé opotřebení

- Šetrný k antagonistům: Hladký vyleštěný povrch minimalizuje opotřebení protějšších zubů a zachovává integritu chrupu pacienta.
- Vynikající odolnost vůči opotřebení: Nízké opotřebení materiálu vede k dlouhodobému zachování lesku a podporuje dlouhodobou estetiku.

## 5 Časově efektivní pracovní postup

- Není nutné vypalování: Ušetříte drahocenný čas a snížíte provozní náklady bez kompromisů v kvalitě.

### TIP

Upevňujte své náhrady pomocí PANA VIA™ SA Cement Universal nebo PANA VIA™ V5 pro stabilní adhezi a minimalizaci rizika chyb.



frézování

leštění

umístění

## 6 Více možností zpracování

- Dvě možnosti mandrelů: Dostupnost bločků s upínacími systémy CEREC a UNIVERSAL vám umožňuje používat zařízení, které preferujete.
- Možnost frézování za sucha: Volba mezi frézováním za sucha a za mokra otevírá nové možnosti zpracování – např. ve vaší (partnerské) laboratoři.

## 7 Flexibilní přizpůsobení

- Nastavitelný poměr okluzní a incizální části: Uzpůsobte umístění náhrady v bločku tak, aby vyhovovalo individuálním potřebám každého pacienta.



# Zdokonalte svůj postup zhotovování náhrad

## Klinický pracovní postup

Ušetřete drahocenný čas a nabídněte zubní náhrady zhotovené přímo v ordinaci pomocí tohoto jednoduchého pracovního postupu.

### 1 Preparace

Preparujte zubní strukturu obvyklým způsobem.

### 2 Návrh a zpracování

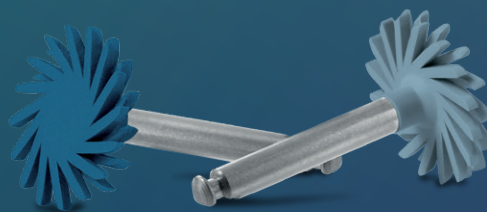
Vyberte odstín a velikost produktu, které vyhovují danému případu. Navrhněte a zpracujte KATANA™ AVENCIA™ Block 2 pomocí svého oblíbeného CAD/CAM systému.

### 3 Tvarování a leštění

Vytvarujte náhradu obvyklým způsobem. Použijte leštítka TWIST™ DIA for Composite, abyste v krátkém čase dosáhli oslnivě vysokého finálního lesku, čímž zvýšíte estetiku a spokojenost pacienta.

### 4 Opískování

Opískujte vazebný povrch protetické náhrady oxidem hlinitým (hrubost 30-50 µm) při tlaku vzduchu 1-2 bary.



TWIST™ DIA for Composite

### 5 Očištění

Po zkoušce dosednutí v ústech naneste na povrch náhrady a zubu KATANA™ Cleaner. Tím odstraníte veškeré nečistoty a zvýšíte vazebnou pevnost pro dlouhodobou funkčnost náhrady.

### 6 Upevnění

Postupujte podle protokolů práce s PANAIVIA™ SA Cement Universal nebo PANAIVIA™ V5, abyste zefektivnili svůj pracovní postup a dosáhli trvalého upevnění náhrady.

## Propojení s Universal Excellence

Ve společnosti Kuraray Noritake Dental Inc. rozumíme požadavkům moderních zubních ordinací. Skloubit složité postupy, nabité pracovní dny a péči o pacienty není snadný úkol. Proto jsme strávili roky zdokonalováním našich materiálů, abyste se mohli soustředit na to, co je nejdůležitější: na své pacienty.

Naše univerzální produkty zjednodušují váš pracovní postup a nabízejí vysoce kvalitní materiály a nástroje, které bezproblémově spolupracují s vašimi odbornými zkušenostmi. KATANA™ AVENCIA™ Block 2 dokonale doplňuje naše univerzální portfolio. Je navržen pro efektivitu v protetické stomatologii a bezproblémově spolupracuje s PANA VIA™ SA Cement Universal a CLEARFIL™ Universal Bond Quick 2 (volitelně) pro konzistentní výsledky v široké škále klinických situací.

V rámci filozofie univerzální dokonalosti se všechny produkty snadno kombinují – každý z nich je navržen tak, aby fungoval jako součást jednoho systému. Například náhrady z bločků KATANA™ AVENCIA™ Block 2 zůstávají upravitelné a opravitelné, doplní-li se naší řadou kompozitů a zatékavých kompozitů CLEARFIL MAJESTY™ ES.

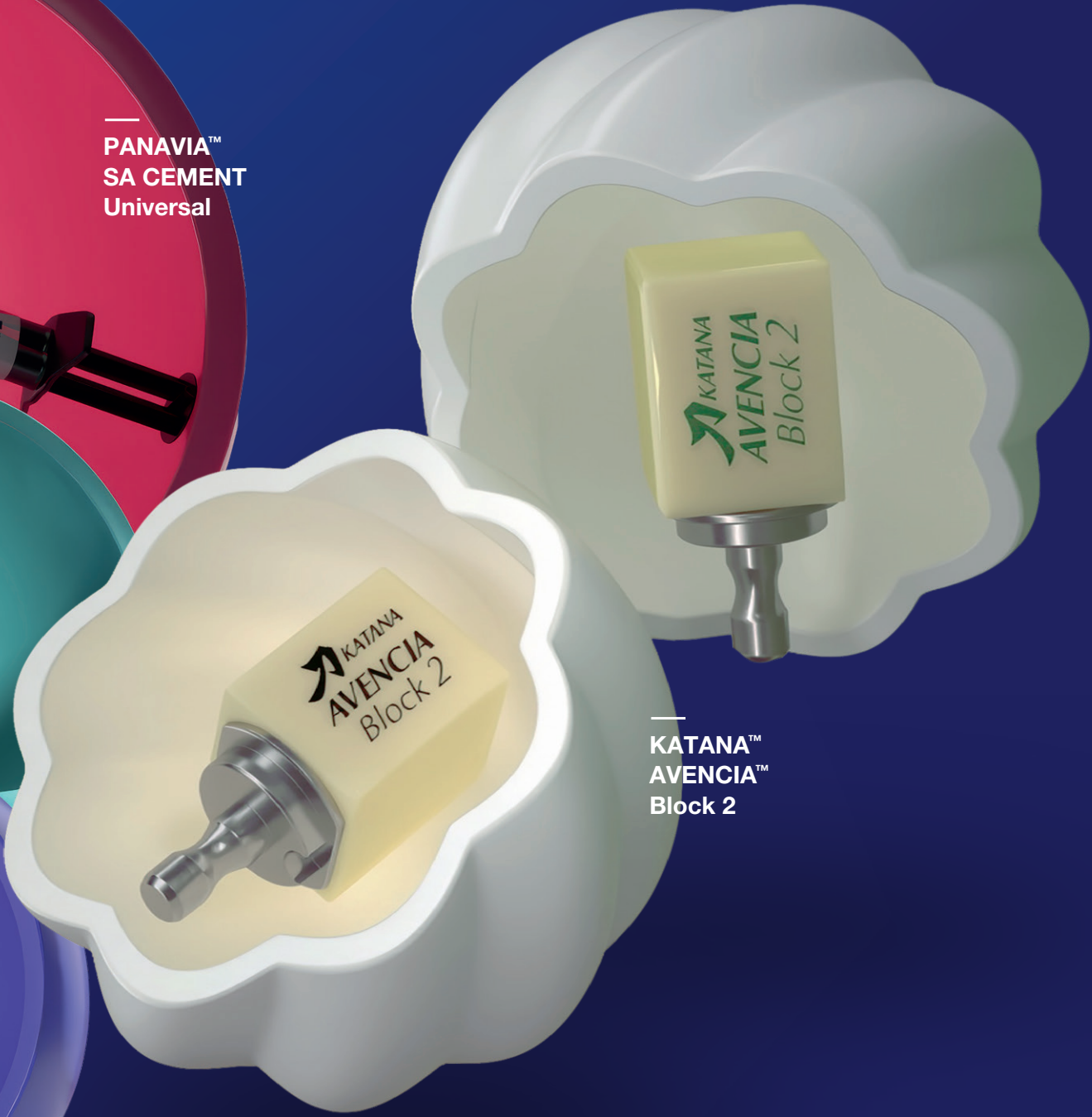
# Chytrá a efektivní řešení



CLEARFIL™  
Universal Bond Quick 2

KATANA™  
Cleaner

—  
**PANAVIA™**  
**SA CEMENT**  
**Universal**



—  
**KATANA™**  
**AVENCIA™**  
**Block 2**

OBJEVTE SPOJENÍ S UNIVERSAL EXCELLENCE



# Vlastnosti, technologie a odstíny

## Naše pokročilá technologie, vaše výhody

Většina příznivých vlastností tohoto materiálu – jako je vysoká mechanická pevnost, odolnost vůči opotřebení, šetrnost k antagonistům a přirozená estetika – jsou výsledkem patentované výrobní technologie vyvinuté naším výzkumným a vývojovým týmem v Japonsku. Ultrajemné částice plniva jsou nejprve obarveny a povrchově upraveny. U KATANA™ AVENCIA™ Block 2 ML jsou poté

plniva různých odstínů vrstvena – což je klíčem k hladké vícevrstvé struktuře s plynulými přechody v sytosti a translucenci. U variant ML a HT jsou nakonec ultrajemná plniva z oxidu hlinitého a oxidu křemičitého lisována do bločků s vysokou hustotou, rovnoměrně impregnována monomerem pryskyřice a tepelně polymerována pro vynikající mechanické vlastnosti a hladkost povrchu.

## Odstíny a velikosti

Uzpůsobte odstínu zubů vašeho pacienta a vyberte na míru vhodnou velikost bločku z naší nabídky:

### Vícevrstvé odstíny (ML)

- A1 ML, A2 ML, A3 ML, A3.5 ML

### Vysoce translucenční odstíny (HT)

- A1 HT, A2 HT, A3 HT, A3.5 HT

#### Dostupné velikosti:

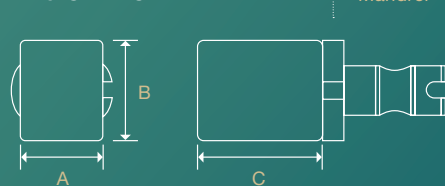
- Velikost 12: 10(A) × 12(B) × 15(C) mm (**pouze HT**)
- Velikost 14L: 14,5(A) × 14,5(B) × 18(C) mm

Tyto možnosti vám umožňují splnit funkční a estetická očekávání vašich pacientů a zároveň optimalizovat náklady na skladové zásoby.

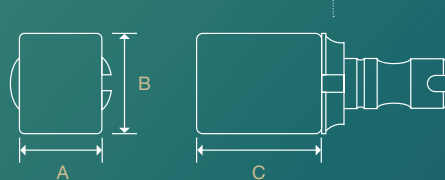
### NOVINKA:

Je možné frézování za sucha!

Pro CEREC



PRO UNIVERSAL



# Informace pro objednání

## KATANA™ AVENCIA™ Block 2 (HT) Universal

### Velikost 12 (5 bločků)

#4151-EU 12/A1  
#4152-EU 12/A2  
#4153-EU 12/A3  
#4154-EU 12/A3.5

### Velikost 14 (5 bločků)

#4156-EU 14L/A1  
#4157-EU 14L/A2  
#4158-EU 14L/A3  
#4159-EU 14L/A3.5



## KATANA™ AVENCIA™ Block 2 (HT) CEREC

### Velikost 12 (5 bločků)

#4166-EU 12/A1  
#4167-EU 12/A2  
#4168-EU 12/A3  
#4169-EU 12/A3.5

### Velikost 14 (5 bločků)

#4171-EU 14L/A1  
#4172-EU 14L/A2  
#4173-EU 14L/A3  
#4174-EU 14L/A3.5

## KATANA™ AVENCIA™ Block 2 (ML) Universal

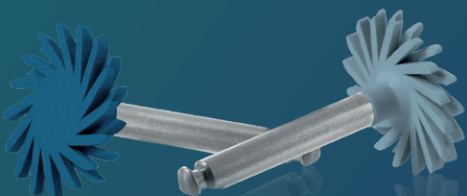
### Velikost 14 (5 bločků)

#4181-EU 14L/A1  
#4182-EU 14L/A2  
#4183-EU 14L/A3  
#4184-EU 14L/A3.5

## KATANA™ AVENCIA™ Block 2 (ML) CEREC

### Velikost 14 (5 bločků)

#4186-EU 14L/A1  
#4187-EU 14L/A2  
#4188-EU 14L/A3  
#4189-EU 14L/A3.5



## Doplňkový produkt

### TWIST™ DIA for Composite

Systém na dokončování  
a leštění kompozitů.

#1211-IP 10 mm Úvodní sada (6 ks)  
#1212-IP 10 mm Předleštění, doplňující balení (10 ks)  
#1213-IP 10 mm Leštění do vysokého lesku, doplňující balení (10 ks)  
#1214-IP 10 mm Zkušební sada (2 ks)

1201-IP 14 mm Úvodní sada (6 ks)  
#1202-IP 14 mm Předleštění, doplňující balení (10 ks)  
#1203-IP 14 mm Leštění do vysokého lesku, doplňující balení (10 ks)  
#1204-IP 14 mm Zkušební sada (2 ks)

#1221-IP Předleštění, kombinovaná sada (10 ks)  
#1222-IP Leštění do vysokého lesku, kombinovaná sada (10 ks)

## Zůstaňte v kontaktu

Spojte se se společností Kuraray Noritake Dental Inc. Přidejte se k nespočtu odborníků, kteří důvěřují našemu závazku k dokonalosti.

- Email: [dental-EasternEurope@kuraray.com](mailto:dental-EasternEurope@kuraray.com)
- Webové stránky: [www.kuraraynoritake.eu/cz](http://www.kuraraynoritake.eu/cz)

Sledujte nás na sociálních sítích, kde najdete nejnovější aktuality, tipy a odborné informace.



BUĎME V KONTAKTU



Dovozce do EU

### Kuraray Europe GmbH

Philipp-Reis-Strasse 4,  
65795 Hattersheim am Main, Německo  
Telefon +48 662 281 282  
[www.kuraraynoritake.eu/cz](http://www.kuraraynoritake.eu/cz)  
[dental-EasternEurope@kuraray.com](mailto:dental-EasternEurope@kuraray.com)

- Před použitím tohoto produktu si přečtěte návod k použití dodaný s produktem.
- Specifikace a vzhled produktu se mohou změnit bez předchozího upozornění.
- Vytiskovaná barva se může mírně lišit od skutečné barvy.

AVENCIA, CLEARFIL a PANAVIA jsou registrované ochranné značky nebo ochranné značky společnosti KURARAY CO., LTD.  
KATANA je registrovaná ochranná značka nebo ochranná značka společnosti NORITAKE CO., LTD.  
CEREC® je ochranná značka společnosti Dentsply Sirona Inc.  
TWIST je ochranná značka společnosti EVE Ernst Vetter GmbH.

TWIST™ DIA vyrábí společnost EVE Ernst Vetter GmbH, Rastätter Str. 30, 75179 Pforzheim, Německo.  
CE 0483



**Kuraray Noritake Dental Inc.**

1621 Sakazu, Kurashiki, Okayama 710-0801, Japonsko



02/2026 MKA00739