

ARTĂ ȘI ȘTIINȚĂ PENTRU EXCELENȚĂ ZILNICĂ

Familia de compozite CLEARFIL MAJESTY™ ES

CLEARFIL MAJESTY™ ES Flow

Versatilitate optimă în ceea
ce privește tehnica
și alegerea nuanțelor

CLEARFIL MAJESTY™ ES Flow Universal

Alegere intuitivă a nuanțelor
cu un compozit fluid inovator

CLEARFIL MAJESTY™ ES-2 Classic și Premium

Concepute pentru proceduri
clasice de stratificare

CLEARFIL MAJESTY™ ES-2 Universal

Simplificare inteligentă cu un
concept optimizat de nuanțe



Tratamentul modern de restaurare necesită o invazivitate minimă și o estetică deosebită. În multe situații clinice, aceste cerințe pot fi îndeplinite cu restaurări directe din compozit. În acest context, medicii stomatologi consideră adesea că alegerea materialului și selecția tehnicii sunt cele mai importante decizii care vor determina cât de eficientă, rezistentă la erori și de reușită va fi procedura.

Portofoliul rășinilor compozite și produsele complementare pentru gravare, adeziune și finisare oferite de Kuraray Noritake Dental Inc. sunt concepute pentru a facilita tratamente eficiente și de succes cu caracteristicile lor specifice de manipulare, oferind în același timp proprietățile mecanice necesare pentru succesul pe termen lung. Împreună, soluțiile inovatoare oferă tot ce este necesar pentru a obține cele mai bune rezultate folosind o varietate de tehnici, de la adaptarea inteligentă a unei singure nuanțe, până la tehnici de multistratificare și injectare fluidă.

Această broșură oferă o prezentare generală a celor mai populare produse din familia de compozite CLEARFIL™, rezumând motivele pentru a le alege și demonstrând tehnici de utilizare a acestora în cel mai valoros mod.



TEHNOLOGII IMPORTANTE

Compozitele CLEARFIL MAJESTY™ ES conțin o serie de tehnologii avansate care oferă proprietăți mecanice, de utilizare și optice excelente. Dezvoltate de Kuraray Noritake Dental Inc., aceste tehnologii au fost ajustate, cu precizie, la nevoile și particularitățile fiecărui produs.

TEHNOLOGIA DE DIFUZIE A LUMINII

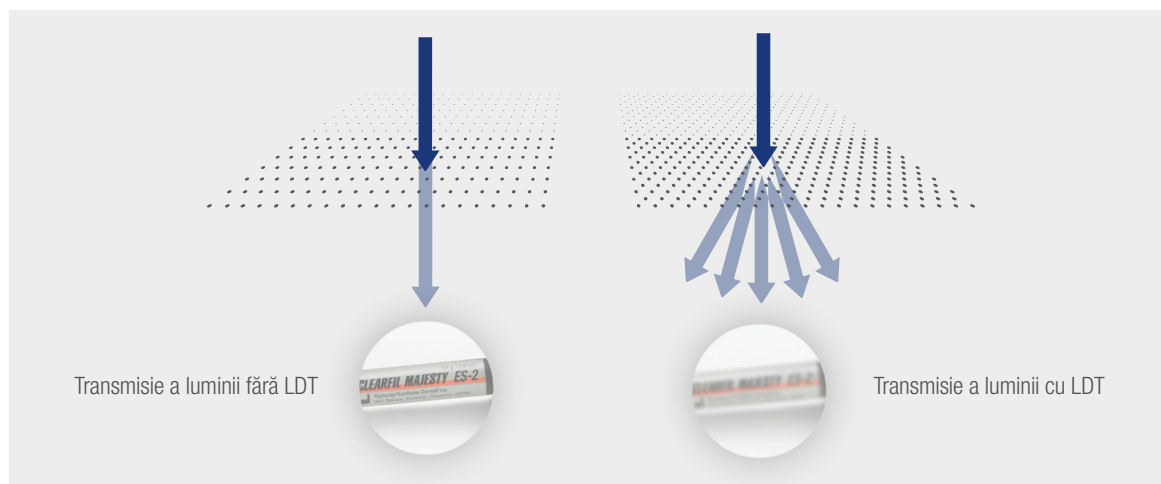
Obținerea unei tranziții insesizabile între materialul de obturație și structura dentară, în restaurările directe, poate fi o provocare. Tehnologia de difuzie a luminii, brevetată de Kuraray Noritake Dental Inc., are ca rezultat restaurări care distorsionează lumina într-un mod similar țesutului dentar. În consecință, materialele care dețin această tehnologie se integrează ușor și natural în structura dentară înconjurătoare. Indiferent dacă alegeți CLEARFIL MAJESTY™ ES Flow (Universal) sau CLEARFIL MAJESTY™ ES-2 Universal, Premium sau Classic, aceste materiale sunt concepute pentru a ajuta restaurările Dumneavoastră să se îmbine cu structura dentară înconjurătoare, vizând rezultate simple, atractive și satisfacție pe termen lung.

TEHNOLOGIA CU PARTICULE DE UMLPTURĂ SUBMICRONICE

Un aspect natural al restaurărilor compozite nu depinde doar de proprietățile remarcabile de adaptare a culorii, ci și de un luciu natural al suprafeței și de menținere pe termen lung. Kuraray Medical Inc. utilizează materiale de umplere submicronice - atât de mici încât reflexiile luminii continuă să prezinte un efect natural, chiar și în timp. Acest lucru duce la un nivel ridicat de luciu și la o menținere pe termen lung a aspectului natural al restaurărilor realizate cu compozitele CLEARFIL MAJESTY™ ES Flow.

TEHNOLOGIA SILANULUI

Un factor important care influențează proprietățile mecanice ale compozitelor pe bază de rășină este încărcătura lor de umplere. Cu cât încărcătura este mai mare, cu atât calitatea suprafeței, rezistența mecanică și durabilitatea sunt mai bune, iar contracția la polimerizare este mai mică. Dacă materialele de umplere nu sunt silanizate folosind silan de calitate superioară, încărcătura de umplere poate afecta proprietățile de manipulare. Tehnologia excepțională a silanului dezvoltată de Kuraray Noritake Dental Inc. asigură o umectabilitate excelentă a materialelor de umplere conținute în compozitele CLEARFIL MAJESTY™ ES. Afinitatea ridicată rezultată dintre materialele de umplutură și matricea de rășină duce la o manevrabilitate excelentă și, după polimerizare, la o legătură rezistentă pe termen lung și, prin urmare, la proprietăți mecanice și optice de lungă durată.



ALEGEREA INTUITIVĂ A NUANȚELOR, ACUM ȘI ÎN VERSIUNEA „FLUID”

CLEARFIL MAJESTY™ ES Flow Universal

Acest compozit fluid inovator, disponibil în două variante de fluiditate, transformă alegerea culorii într-o activitate ușoară - nu este nevoie de ghid de culori!
Cu doar două nuanțe complementare, U și UD, se îmbină perfect cu structura dintelui înconjurător, permițându-vă să creați restaurări estetice cu un efort minim. Deoarece este la fel de rezistent ca multe compozite de tip pastă, deschide calea către o gamă largă de aplicații.



REZISTENT. UNIVERSAL. FLUID.

INDICAȚII

- ✓ Restaurări directe pentru toate clasele de cavități, leziuni cervicale (de ex. carii pe suprafața rădăcinii, defecte în formă de V), uzură dentară și eroziune dentară
- ✓ Bază/liner în cavități
- ✓ Corectarea formei și poziției dinților
- ✓ Reparații intraorale ale restaurărilor fracturate
- ✓ Cimentarea inlay-urilor, onlay-urilor și fațetelor ceramice și compozite cu o grosime mai mică de 2 mm

CARACTERISTICI ȘI BENEFICII

Concept simplificat de nuanță	→	Mai puține etape de lucru și gestionare eficientă a stocurilor
Două vâscozități cu manevrare ideală	→	Compozit nelipicios, ușor de aplicat și modelat
Rezistență mecanică crescută	→	Potrivit chiar și pentru zonele supuse forțelor (suprafețe ocluzale)
Finisare ușoară și luciu de lungă durată	→	Procedură rapidă pentru un rezultat estetic optim
Design inteligent al seringii	→	Risc redus de bule de aer, fără curgere neintenționată, aplicare precisă cu vârful seringii



CLEARFIL MAJESTY
ES Flow Universal Super Low
Kuraray Noritake Dental Inc.

CLEARFIL MAJESTY
ES Flow Universal Low
Kuraray Noritake Dental Inc.

CLEARFIL MAJESTY
ES Flow Universal Low
Kuraray Noritake Dental Inc.

SPECIFICAȚII TEHNICE

	LOW	SUPER LOW
Rezistența la încovoiere (MPa)	151	152
Rezistența la compresiune (MPa)	373	374
Încărcătura de umplură (% greutate)	75	78
Încărcătura de umplură (% volum)	59	60
Radioopacitate (% Al)	140	150
Sensibilitate la lumina ambientală sub 8.000 lux (sec.)*	100	100

* Sursa datelor (Kuraray Noritake Dental Inc.); Metoda de testare (ISO 4049).

NUANȚE DISPONIBILE

- ✓ Adaptarea nuanțelor la restaurările anterioare și posterioare
- ✓ O singură nuanță pentru toate restaurările posterioare
- ✓ Două nuanțe pentru toate restaurările anterioare



U
Universal

UD
Universal Dark

TREI VÂSCOCITĂȚI: FLUIDUL UNIVERSAL

CLEARFIL MAJESTY™ ES Flow

Cât de fluid ar trebui să fie un compozit fluid? Potrivit medicilor stomatologi, depinde de indicație – și, de asemenea, de preferințele individuale. Un liner trebuie să se adapteze și să fie foarte fluid, în timp ce diverse alte aplicații se realizează cel mai bine cu un material care oferă o fluiditate mai mică sau este chiar modelabil. De aceea, CLEARFIL MAJESTY™ ES Flow este disponibil în trei variante diferite de fluiditate, toate oferind proprietăți mecanice solide, aplicare ușoară, finisare rapidă și un luciu pe termen lung.



RESTAURARE. REPARARE. CIMENTARE.

INDICAȚII

- ✓ Restaurări directe, pentru toate clasele de cavități
- ✓ Baza sau liner în cavitate
- ✓ Corectarea formei și poziției dinților
- ✓ Reparații intraorale ale restaurărilor fracturate
- ✓ Cimentarea inlay, onlay și fațetelor ceramice și compozite cu o grosime mai mică de 2 mm

CARACTERISTICI ȘI BENEFICII

Design inteligent al seringii	→	Aplicarea cantității dorite de compozit fără bule (fără curgere din vârful seringii după utilizare), modelare ușoară cu vârful seringii
Tehnologie de umplere submicronică	→	Finisare ușoară, luciu superior și menținere excelentă a luciului pentru rezultate estetice de lungă durată
Agent de silanizare cu lanț lung de carbon (LCSi) brevetat pentru o umectare crescută a umpluturii	→	Potrivit chiar și pentru zonele supuse forțelor (suprafețe ocluzale)
Finisare ușoară și luciu de lungă durată	→	Încărcătură de umplere mare, care permite proprietăți mecanice remarcabile
Umplutură specială pentru difuzia luminii	→	Adaptare excelentă la nuanță pentru o integrare naturală

APLICAȚII RECOMANDATE

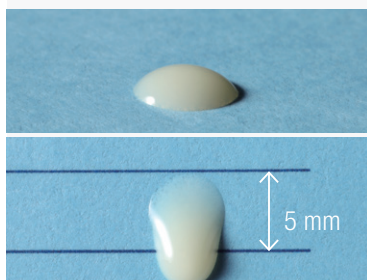
FLUIDITATE



HIGH

- ✓ Liner în cavități (adaptare excelentă)
- ✓ Reparații intraorale (mici fisuri și goluri de aer)
- ✓ Sigilare imediată a dentinei

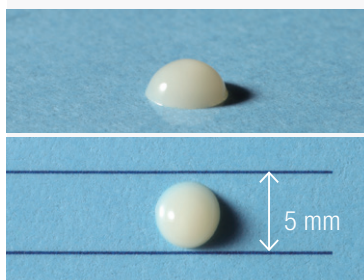
1 min. după aplicare
(orizontal și vertical)



LOW

- ✓ Toate clasele de cavități
- ✓ Reparații intraorale
- ✓ Bază în cavități
- ✓ Fațetare directă
- ✓ Cimentare (fațete)*

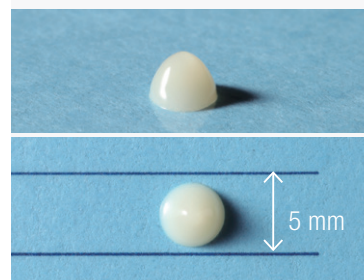
1 min. după aplicare
(orizontal și vertical)



SUPER LOW

- ✓ Toate clasele de cavități
- ✓ Fațetare directă
- ✓ Cimentare*
- ✓ Corectarea formei și poziției dinților

1 min. după aplicare
(orizontal și vertical)



* Cimentarea inlay, onlay și fațetelor ceramice și compozite cu grosimea mai mică de 2 mm

SPECIFICAȚII TEHNICE

	FLUIDITATE		
	HIGH	LOW	SUPER LOW
Rezistența la încovoiere (MPa)	145	151	152
Rezistența la compresiune (MPa)	358	373	374
Încărcătura de umplură (% greutate)	71	75	78
Încărcătura de umplură (% volum)	53	59	60
Radioopacitate (% Al)	140	140	140
Sensibilitate la lumina ambientală sub 8.000 lux (sec.)*	100	100	100

* Sursa datelor (Kuraray Noritake Dental Inc.); Metoda de testare (ISO 4049)..

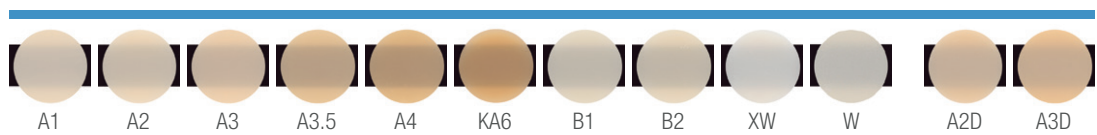


NUANȚE DISPONIBILE

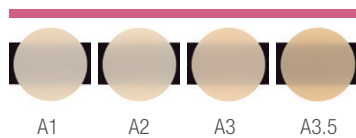
CLEARFIL MAJESTY™ ES Flow High



CLEARFIL MAJESTY™ ES Flow Low



CLEARFIL MAJESTY™ ES Flow Super Low





A3
High
2.7 g (0.5 ml)
CLEARFIL MAJESTY ES FLOW
High

A3
Low
2.7 g (0.5 ml)
CLEARFIL MAJESTY ES FLOW
Low

A3
Super Low
2.7 g (0.5 ml)
CLEARFIL MAJESTY ES FLOW
Super Low

CLEARFIL MAJESTY
ES Flow Universal Low
Kuraray Noritake Dental Inc.
1621 Sakaki, Kurashiki, Okayama, Japan
MADE IN JAPAN

CLEARFIL MAJESTY
ES Flow Universal Super Low
Kuraray Noritake Dental Inc.
1621 Sakaki, Kurashiki, Okayama, Japan
MADE IN JAPAN

TEHNICI

CLEARFIL MAJESTY™ ES Flow ȘI CLEARFIL MAJESTY™ ES Flow UNIVERSAL

Indiferent dacă optați pentru CLEARFIL MAJESTY™ ES Flow sau pentru CLEARFIL MAJESTY™ ES Flow Universal: Ambele produse sunt la fel de potrivite pentru o gamă largă de aplicații și tehnici. Tehnicile descrise mai jos sunt deosebit de populare printre utilizatorii de compozite fluide oferite de Kuraray Noritake Dental Inc.

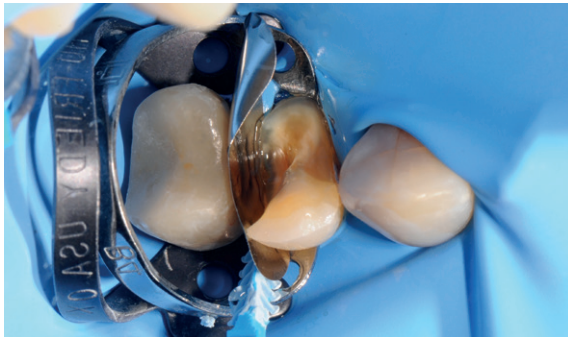


Poze cu amabilitatea Dr. Edoardo Fossati

TEHNICA DE INJECTARE FLUIDĂ

Reabilitarea complexă a dinților uzați, corectarea formei după tratamentul ortodontic sau o mărire a dimensiunii verticale de ocluzie: în toate aceste cazuri, tehnica de injectare fluidă (denumită și „injection molding” - injectare în matrice) este o opțiune viabilă. Această tehnică de restaurare, potrivită pentru dinții nepreparați sau minim preparați, se bazează pe o procedură wax-up digitală sau convențională. Acest wax-up este utilizat pentru a produce un fel de matrice transparentă (de ex. un index din silicon), care este apoi plasată în gură și umplută cu compozit fluid care este polimerizat prin materialul transparent.





Poze cu amabilitatea Dr. Max Andrup

DEEP MARGIN ELEVATION/ELEVAREA MARGINII CERVICALE

Restaurarea dinților cu defecte proximale situate subgingival poate fi dificilă, deoarece controlul umidității este de obicei dificil în această zonă. Tehnica de elevare a marginii cervicale (denumită și elevarea marginii profunde) este utilizată pentru a reloca marginea supragingival sau juxtagingival cu ajutorul unui compozit fluid sau pastă, pe bază de rășină. Acest lucru ușurează procedurile clinice cum ar fi luarea amprentei și aplicarea unei restaurări adezive sau compozite adezive (și inclusiv plasarea digii dentare).

SIGILAREA IMEDIATĂ A DENTINEI ȘI STRAT DE PROTECȚIE DIN COMPOZIT FLUID

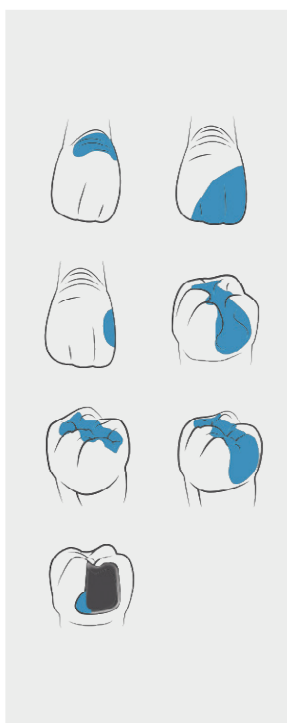
Atunci când dentina este expusă în timpul preparării dintelui, aceasta prezintă un risc ridicat de a fi contaminată cu fluide orale, bacterii, cimenturi temporare, etc. Îndepărtarea completă a contaminanților poate fi dificilă, în timp ce îndepărtarea incompletă poate provoca sensibilitate postoperatorie, carii secundare sau poate compromite adeziunea restaurării indirecte plasate ulterior. De aceea, se recomandă sigilarea imediată a dentinei – acoperirea și protejarea dentinei proaspăt expuse cu un adeziv – și (ori de câte ori se utilizează un adeziv fără umplutură sau cu o umplutură ușoară) acoperirea ulterioară cu un compozit fluid, pe bază de rășină*.

REPAIR

Indiferent de material – compozit pe bază de rășină, zirconiu sau disilicat de litiu – în multe situații clinice este posibilă repararea restaurărilor defecte, independent de materialul restaurator. Procedura recomandată este curățarea și sablarea suprafeței, urmată de aplicarea unui primer adecvat (în funcție de materialul restaurator), a unui adeziv universal și a unui material compozit (fluid). Lustruirea finală cu luciu intens este importantă pentru rezultate de durată..



AFLAȚI MAI MULTE



STRAT CU ADAPTARE OPTIMĂ

În cavitățile posterioare, poate fi dificilă de asigurat adaptarea unui compozit, tip pastă, la podeaua și pereții cavității. Prin plasarea mai întâi a unui strat de compozit fluid, cu adaptare optimă, medicii pot fi siguri de o aplicare excelentă și de o sigilare care este esențială pentru un succes pe termen lung. Stratul superior este aplicat fie bulk, fie în incremente, în funcție de compozitul ales.

CLASA I, II, III, IV, V

Cavitățile posterioare, cervicale și anterioare standard de clasa III sunt adesea restaurate cu compozit de tip pastă, însă un compozit fluid este o alternativă potrivită în multe situații, fiind ușor de aplicat, adaptat și modelat. În plus, versiunile moderne de compozit fluid, cum ar fi CLEARFIL MAJESTY™ ES Flow și Flow Universal, oferă proprietățile mecanice necesare chiar și în zonele supuse forțelor (ocluzale) cu contact direct cu antagoniștii.

* de Carvalho MA, Lazari-Carvalho PC, Polonial IF, de Souza JB, Magne P. Semnificația sigilării imediate a dentinei și a armăturii cu rășină fluidă pentru sistemele adezive fără umplutură/cu umplutură ușoară. J Esthet Restor Dent. 2021 ian;33(1):88-98

CONCEPT INTELIGENT DE NUANȚĂ: COMPOZITUL UNIVERSAL DE TIP PASTĂ

CLEARFIL MAJESTY™ ES-2 Universal

Este posibil să se creeze restaurări într-o singură nuanță cu doar una sau două nuanțe disponibile? Cu CLEARFIL MAJESTY™ ES-2 Universal, este posibil. Nuanța Universal (U) este cea mai potrivită în cazurile în care sunt prezenți mai mulți pereți ai cavitații. Acesta este cazul, de exemplu, la cavitățile de Clasa I, II și a cavitaților de Clasa V fără colorări. În cavitățile în care lumina trece ușor, adică în principal în regiunea anterioară (Clasa III și IV), este nevoie de o translucidență ușor mai mică și o dispersie mai mare a luminii în material. În aceste cazuri, utilizatorii pot alege între UD Universal Dark pentru dinți cu o culoare mai închisă decât A3 și UL Universal Light pentru dinți mai deschiși la culoare. Utilizarea compozitelor care blochează lumina poate fi eliminată sau redusă atunci când se utilizează CLEARFIL MAJESTY™ ES-2 Universal. O nuanță suplimentară de alb (UW) este disponibilă pentru cazurile care necesită o luminozitate crescută. Gândiți-vă la restaurările din zona anterioară la pacienții tineri și la restaurarea dinților albiți.



INTUITIV. INTELIGENT. UNIVERSAL.

INDICAȚII








- ✓ Restaurări directe pentru toate clasele de cavități la dinții anteriori și posteriori
- ✓ Fațetare directă
- ✓ Corectarea formei și poziției dinților
- ✓ Repararea intraorală a restaurărilor fracturate

CARACTERISTICI ȘI BENEFICII

Concept simplificat de nuanță	→	Mai puține etape de lucru și gestionare eficientă a stocurilor
Două vâscozități cu manevrare ideală	→	Compozit nelipicios, ușor de aplicat și modelat
Rezistență mecanică crescută	→	Potrivit chiar și pentru zonele supuse forțelor (suprafețe ocluzale)
Finisare ușoară și luciu de lungă durată	→	Procedură rapidă pentru un rezultat estetic optim
Design inteligent al seringii	→	Risc redus de bule de aer, fără curgere neintenționată, aplicare precisă cu vârful seringii

NUANȚE DISPONIBILE

- ✓ Universal
- ✓ Universal Light
- ✓ Universal Dark
- ✓ Universal White

CATEGORIA NUANȚEI	CLASA CAVITĂȚII	NUANȚA				
		A1 B1, B2	A2 D2, C1	A3 C2, D3	A3.5 B3, B4	A4 C3, C4
Universal	I 	U Universal				
	II 					
	III 	 Universal Light		 Universal Dark		
	IV 					
	V 					

Pentru cazurile clinice din regiunea anterioară care necesită luminozitate crescută, oferim o nuanță dedicată de alb (UW).

SPECIFICAȚII TEHNICE

Rezistență la încovoiere (MPa)	118
Rezistență la compresiune (MPa)	347
Încărcătura de umplură (% greutate)	78
Încărcătura de umplură (% volum)	66
Adâncimea de fotopolimerizare	2,0 mm
Sensibilitate la lumina ambientală sub 8.000 lux (sec.)*	270 sec.

* Sursa datelor (Kuraray Noritake Dental Inc.); Metoda de testare (ISO 4049).

TEHNICI

TEHNICA UNIVERSALĂ

Pentru multe situații în regiunea anterioară și pentru majoritatea cavităților din regiunea posterioară, o abordare restauratoare într-o singură culoare, cu un compozit cu opacitate universală este o opțiune potrivită. Un concept de nuanță universală cu un număr limitat de nuanțe, simplifică și mai mult procedura prin eliminarea necesității determinării nuanței folosind un ghid de culori convențional. Acest lucru economisește timp și efort, ducând în același timp la rezultate de o calitate superioară.



Înainte, în timpul și după

TEHNICA INDEXULUI

Atunci când se restaurează dinți care prezintă uzură, este esențial să se păstreze cât mai multă structură dentară solidă posibil. Tehnica indexului este cu siguranță potrivită în acest scop: se creează un model wax-up (de ceară) pentru a planifica o creștere a dimensiunii verticale de ocluzie. Înălțimea și forma/morfologia suprafeței ocluzale a restaurărilor sunt apoi transferate în cavitatea bucală prin ștanțarea compozitului pe dinți cu ajutorul unui index transparent creat pe modelul de ceară. În acest fel, se simulează rezultatele restaurării funcționale împreună cu biomecanica și estetica.

Poze cu amabilitatea Dr. Riccardo Ammannato



DETERMINARE INTUITIVĂ A NUANȚEI: SOLUȚIA CLASSIC ȘI PREMIUM

CLEARFIL MAJESTY™ ES-2 Classic și Premium

În anumite situații, în special atunci când se restaurează o cavitate de clasa III sau IV cu compozit, pe bază de rășină, este posibil să doriți să optați pentru o abordare de stratificare cu două sau mai multe nuanțe. Totuși, aceasta nu trebuie să fie complicată. Optând pentru CLEARFIL MAJESTY™ ES-2 Premium și o selecție de nuanțe Classic, veți beneficia de combinații ușoare de nuanțe și de un sistem simplificat și intuitiv de determinare a nuanțelor pentru rezultate previzibile.



RESTAURĂRI ESTETICE, CU ASPECT NATURAL

INDICAȚII

- ✓ Restaurări directe pentru toate clasele de cavități la dinții anteriori și posteriori
- ✓ Fațetare directă
- ✓ Corectarea formei și poziției dinților (de ex. închiderea diastemei, microdonție etc.)
- ✓ Reparații intraorale ale restaurărilor fracturate

CARACTERISTICI ȘI BENEFICII

Sistem intuitiv de nuanță și o acoperire impresionantă a culorilor: O combinație de culori Premium acoperă trei nuanțe VITA™ Classical „Concept simplificat de nuanță”	→ Rezultate estetice obținute în doi pași (primul - selecție a luminozității, al doilea - nuanță și saturație a culorii)
Stratificare dublă cu combinații de culori fixe de compozit de dentină (opac) și smalț (semitranslucid)	→ Rezultate predictibile
Tehnologie de luminozitate, stratificare anatomică și difuzie a luminii	→ Armonizare naturală optimă
Nuanțe translucide opalescente	→ Estetică optică avansată
Aspect constant al culorii înainte și după polimerizare	→ Control vizual precis
Vâscozitate echilibrată a pastei	→ Modelare și adaptare precise, materialul rămânând stabil pe poziție
Stabilitate excelentă sub lumina ambientală (timp de lucru 4,5 min.)	→ Suficient pentru a permite personalizarea artistică a restaurărilor



NUANȚE DISPONIBILE

- ✓ CLASSIC
XW, W, A1, A2, A3, A3.5, A4, KA6, B1, B2, B3, B4, C1, C2, C3, C4, D2, D3
- ✓ PREMIUM
Smalț: XWE, WE, A1E, A2E, A3E, A3.5E, A4E
Dentină: XWD, WD, A1D, A2D, A3D, A3.5D, A4D
Translucent: Clear, Amber, Blue, Gray

SPECIFICAȚII TEHNICE

Rezistență la încovoiere (MPa)	118
Rezistență la compresiune (MPa)	347
Încărcătură de umplură (% greutate)	78
Încărcătură de umplură (% volum)	66
Adâncimea de fotopolimerizare	2,0 mm
Sensibilitate la lumina ambientală sub 8.000 lux (sec.)*	270 sec.

* Sursa datelor (Kuraray Noritake Dental Inc.); Metoda de testare (ISO 4049).

TEHNICI

CONCEPTUL DE FAȚETĂ CU TRANSPARENTĂ NATURALĂ

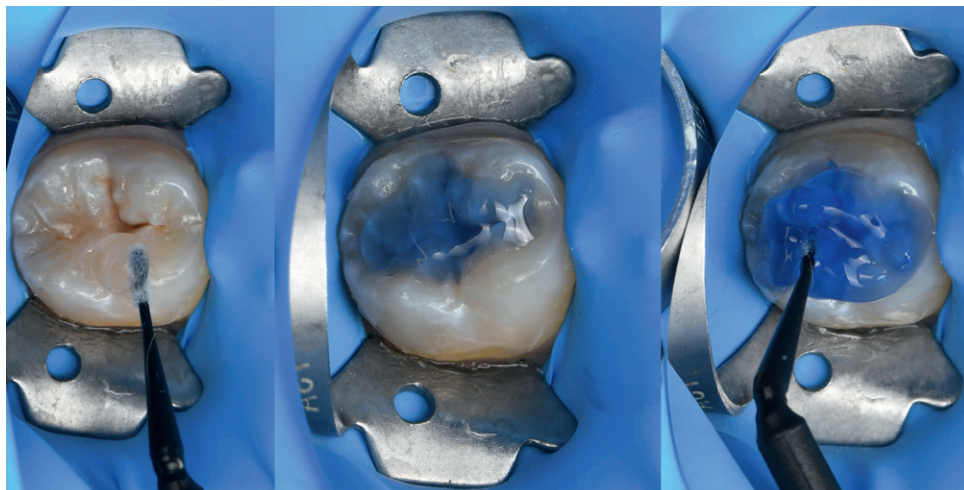
Restaurarea dinților care au o structură internă de culoare complexă și diferențe de transluciditate nu trebuie să fie dificilă. O modalitate simplă și reproductibilă de a restaura mai mulți dinți în regiunea anterioară este conceptul de fațetă cu transparentă naturală dezvoltat de Steve Meeze. Acesta cuprinde trei etape: planificarea formei prin modelare cu ceară (wax-up), construirea zonelor de dentină cu culoarea corectă și aplicarea unui strat vizibil luminos într-o opacitate a smalțului. Rezultatul dorit este optimizat în continuare prin texturare și finisare.

TEHNICA DE STRATIFICARE CU DOUĂ NUANȚE

Uneori, o singură nuanță și opacitate nu sunt suficiente pentru a crea o restaurare care să îndeplinească așteptările pacientului. În aceste cazuri, o tehnică de stratificare cu două nuanțe va fi de obicei suficientă. Asemănător structurii dentare și cuprinzând smalțul și dentina cu diferitele lor caracteristici de culoare și niveluri de transluciditate, restaurarea este construită folosind un compozit în două opacități și nuanțe diferite. Secretul succesului constă în gestionarea corectă a materialelor și a grosimii acestora.

TEHNICA STAMP

Indiferent dacă este o carie de clasa I sau II: poate fi destul de dificil să restaurați corect anatomia ocluzală a unui dinte posterior. Acolo unde suprafața ocluzală este încă intactă înainte de tratament, este posibil să copiați toate informațiile esențiale înainte de prepararea dintelui, de exemplu, cu compozit fluid. Ștampila rezultată este utilizată după aplicare și înainte de fotopolimerizarea stratului final de compozit pentru a transfera detaliile copiate pe suprafața ocluzală nou stabilită.



Poze cu amabilitatea Dr. Michal Jaczewski

CLEARFIL™ Universal Bond Quick 2 ADEZIVUL UNIVERSAL

CLEARFIL™ Universal Bond Quick 2 este un adeziv universal inovator care acționează imediat: se aplică, se usucă și se polimerizează. Nu este nevoie de așteptare, pensulare excesivă sau aplicarea mai multor straturi. Adezivul universal asigură o adeziune durabilă la structura dentară și la compozit, precum și la toate celelalte materiale de restaurare directă și indirectă. Alegeți cum doriți să folosiți produsul: autogravare, gravare selectivă sau gravare totală. Obțineți un rezultat optim printr-o procedură simplă.

BENEFICII

- ✓ Aplicare simplă, uscare și polimerizare
- ✓ Pentru toate restaurările directe și indirecte
- ✓ Se poate utiliza prin: autogravare, gravare selectivă sau gravare totală
- ✓ Nu este nevoie de așteptare, pensulare excesivă sau aplicarea mai multor straturi
- ✓ Adeziune durabilă
- ✓ Compatibil cu toate materialele compozite chiar și cu polimerizare duală
- ✓ Consumă mai puțin timp
- ✓ Flacon cu capac rabatabil (flip-top) pentru deschidere ușoară, cu o singură mână și dozare controlată



PRODUSE COMPLEMENTARE PENTRU RESTAURĂRI DIRECTE DE SUCCES



CARIES DETECTOR – REVELATOR DE CARII

CARIES DETECTOR joacă un rol major în menținerea vitalității pulpei și conservarea structurii dentare, permițându-vă să distingeți clar între dentina infectată și cea afectată, remineralizabilă. Deoarece doar dentina infectată ireversibil este pătată în roșu, puteți îndepărta cu încredere acest țesut, lăsând în același timp dentina sănătoasă sau remineralizabilă.



KATANA™ Cleaner – OPTIMIZEAZĂ ADEZIUNEA

KATANA™ Cleaner îndepărtează contaminarea pentru a optimiza procedurile de adeziune. Are un efect de curățare ridicat datorită caracteristicii tensioactive a sării MDP. Potrivit pentru utilizare intra-și extra-orală, este soluția perfectă pentru curățarea tuturor suprafețelor de adeziune, care sunt potențial contaminate cu salivă sau sânge, de ex. după prepararea dinților.



CLEARFIL™ SE BOND – STANDARDUL DE AUR ÎN ADEZIUNEA AUTOGRAVANTĂ

CLEARFIL™ SE BOND este adezivul autogrant cu o performanță superioară, în doi pași, de la Kuraray Noritake Dental Inc., pentru indicații precum adeziunea în restaurările directe din rășină compozită fotopolimerizabilă, sigilarea cavităților și tratamentul suprafețelor radiculare expuse și al dinților hipersensibili. Este cunoscut pentru capacitatea sa remarcabilă de adeziune și sigilare, fiind adezivul de precizie, conceput pentru cele mai mici sensibilități postoperatorii. Printre mai multe universități și lideri de opinie, CLEARFIL™ SE BOND este considerat Standardul de Aur.



CLEARFIL™ SE BOND 2 – STANDARDUL DE AUR GÂNDIT PENTRU VIITOR

Succesorul, gândit pentru viitor, al CLEARFIL™ SE BOND oferă o rezistență la adeziune și mai mare la dentină și o gamă extinsă de indicații, inclusiv reconstrucții de bonturi și restaurări indirecte (în combinație cu CLEARFIL™ DC Activator). Sunt oferite și beneficiile dovedite și populare ale CLEARFIL™ SE BOND – o sigilare marginală remarcabilă cu adeziune crescută și durabilă și sensibilitate postoperatorie redusă.



CLEARFIL™ SE Protect – PENTRU EFECT ANTIBACTERIAN, DE CURĂȚARE AL CAVITĂȚILOR CU MDPB

Fiind dotat cu monomerul antibacterian unic MDPB, CLEARFIL™ SE Protect prezintă un efect antibacterian, de curățare al cavităților. Adezivul autogrant în doi pași este indicat ca sistem de adeziune pentru restaurările directe și, este potrivit și pentru adeziune în reconstrucția bonturilor și a sigilărilor cavității în restaurările indirecte. Sistemul dovedit, are o rezistență ridicată la adeziune atât la smalț, cât și la dentină și eliberează fluor.



K-ETCHANT Syringe – ACID DEMINERALIZANT, TIXOTROPIC

K-ETCHANT Syringe conține 35% acid fosforic și oferă proprietăți tixotropice. Cu noul „vârf-ac”, mai fin (0,5 mm), acidul poate fi aplicat cu mare precizie, în timp ce tixotropia asigură că acesta rămâne exact acolo unde este aplicat. Acest lucru vă oferă control deplin asupra aplicării.



TWIST™ DIA pentru compozit – REALIZEAZĂ UN LUCIU NATURAL

TWIST™ DIA pentru compozit este indicat pentru finisarea tuturor tipurilor de compozite. „Pre-polisher” creează forma finală a restaurării din orice unghi imaginabil. Cu „high-shine polisher”, se obține un rezultat natural de un luciu intens în doar câteva secunde. TWIST™ DIA pentru compozit este autoclavabil și, prin urmare, reutilizabil. Combinația de componente flexibile și particule de diamant oferă un rezultat de un luciu intens, fără precedent, la fiecare utilizare.

INFORMAȚII PENTRU COMANDĂ

CLEARFIL MAJESTY™ ES Flow Universal



CLEARFIL MAJESTY™ ES Flow Universal Low

- #4600-EU Low (U)
- #4601-EU Low (UD)
- 1 seringă × 1,5 ml, 15 × vârful



CLEARFIL MAJESTY™ ES Flow Universal Super Low

- #4620-EU Super Low (U)
- #4621-EU Super Low (UD)
- 1 seringă × 1,5 ml, 15 × vârful



CLEARFIL MAJESTY™ ES Flow Needle Tip

- #3331-EU CLEARFIL MAJESTY™ ES Flow Needle Tip (N)
- 20 × vârful

CLEARFIL MAJESTY™ ES-2 Universal



CLEARFIL MAJESTY™ ES-2 Universal SERINGI

- #3181-EU CLEARFIL MAJESTY™ ES-2 Universal (U)
- #3183-EU CLEARFIL MAJESTY™ ES-2 Universal Light (UL)
- #3184-EU CLEARFIL MAJESTY™ ES-2 Universal Dark (UD)
- #3182-EU CLEARFIL MAJESTY™ ES-2 Universal White (UW)
- 1 seringă per nuanță (3,6 g/2,0 ml)



CLEARFIL MAJESTY™ ES-2 Universal CAPSULE

- #3191-EU CLEARFIL MAJESTY™ ES-2 Universal (U)
- #3193-EU CLEARFIL MAJESTY™ ES-2 Universal Light (UL)
- #3194-EU CLEARFIL MAJESTY™ ES-2 Universal Dark (UD)
- #3192-EU CLEARFIL MAJESTY™ ES-2 Universal White (UW)
- 1 capsulă (0,25 g)

CLEARFIL MAJESTY™ ES Flow



SINGLE PACK CLEARFIL MAJESTY™ ES Flow HIGH

- #3321-EU CLEARFIL MAJESTY™ ES Flow High (A1)
- #3322-EU CLEARFIL MAJESTY™ ES Flow High (A2)
- #3323-EU CLEARFIL MAJESTY™ ES Flow High (A3)
- #3324-EU CLEARFIL MAJESTY™ ES Flow High (A2D)
- #3325-EU CLEARFIL MAJESTY™ ES Flow High (A3D)

1 × seringă (2,7 g/1,5 ml), 15 × vârfuli



SINGLE PACK CLEARFIL MAJESTY™ ES Flow LOW

- #3301-EU CLEARFIL MAJESTY™ ES Flow Low (A1)
- #3302-EU CLEARFIL MAJESTY™ ES Flow Low (A2)
- #3303-EU CLEARFIL MAJESTY™ ES Flow Low (A3)
- #3304-EU CLEARFIL MAJESTY™ ES Flow Low (A3.5)
- #3305-EU CLEARFIL MAJESTY™ ES Flow Low (A4)
- #3306-EU CLEARFIL MAJESTY™ ES Flow Low (KA6)
- #3307-EU CLEARFIL MAJESTY™ ES Flow Low (B1)
- #3308-EU CLEARFIL MAJESTY™ ES Flow Low (B2)
- #3309-EU CLEARFIL MAJESTY™ ES Flow Low (XW)
- #3310-EU CLEARFIL MAJESTY™ ES Flow Low (A2D)
- #3311-EU CLEARFIL MAJESTY™ ES Flow Low (A3D)
- #3312-EU CLEARFIL MAJESTY™ ES Flow Low (W)

1 × seringă (2,7 g/1,5 ml), 15 × vârfuli



SINGLE PACK CLEARFIL MAJESTY™ ES Flow SUPER LOW

- #3341-EU CLEARFIL MAJESTY™ ES Flow Super Low (A1)
- #3342-EU CLEARFIL MAJESTY™ ES Flow Super Low (A2)
- #3343-EU CLEARFIL MAJESTY™ ES Flow Super Low (A3)
- #3344-EU CLEARFIL MAJESTY™ ES Flow Super Low (A3.5)

1 × seringă (2,7 g/1,5 ml), 15 × vârfuli



CLEARFIL MAJESTY™ ES Flow Needle Tip

- #3331-EU CLEARFIL MAJESTY™ ES Flow Needle Tip (N)
- 20 × vârfuli
-

INFORMAȚII PENTRU COMANDĂ

CLEARFIL MAJESTY™ ES-2 CLASSIC AND PREMIUM



#3010-EU SYRINGE PROFESSIONAL KIT

Classic A1, A2, A3, A3.5, Premium A1E, A2E, A3E, A3.5E, A1D, A2D, A3D, A3.5D:

1 seringă per nuanță (3,6 g/2,0 ml) + Clear, Amber, Blue, Gray

1 seringă per nuanță (1,8 g/0,9 ml) + Ghid de culori



#3100-EU PLT PROFESSIONAL KIT

Classic A1, A2, A3, A3.5, Premium A1E, A2E, A3E, A3.5E, A1D, A2D, A3D, A3.5D,

Clear, Amber, Blue, Gray:

5 capsule per nuanță (0,25 g) + Ghid de culori



#3012-EU SYRINGE INTRODUCTORY KIT

Classic A2, Premium A2D, A2E:

1 seringă per nuanță (1,2 g/0,7 ml)



#3102-EU PLT Introductory Kit

Classic A2, Premium A2D, A2E:

5 capsule per nuanță (0,25 g)



#3000-EU GHID DE CULORI

Toate nuanțele



#3001-EU GHID DE CULORI COMPACT

A1, A2, A3, A3.5, A4, B1, B2, B3, B4,

C1, C2, C3, C4, D2, D3, XW, W



Importator UE

Kuraray Europe GmbH

Philipp-Reis-Strasse 4,

65795 Hattersheim am Main, Germania

Telefon +48 662 281 282

www.kuraraynoritake.eu/ro

dental-EasternEurope@kuraray.com

- Înainte de a utiliza acest produs, asigurați-vă că ați citit Instrucțiunile de utilizare furnizate împreună cu produsul.
- Specificațiile și aspectul produsului pot fi modificate fără notificare prealabilă.
- Culoarea imprimată poate fi ușor diferită de culoarea reală.

KATANA este o marcă înregistrată sau o marcă comercială a NORITAKE CO., LIMITED.

PANAVIA și CLEARFIL sunt mărci comerciale înregistrate sau mărci comerciale ale KURARAY CO., LTD.

TWIST este o marcă comercială a EVE Ernst Vetter GmbH.

TWIST™ DIA pentru Zirconiu și TWIST™ DIA pentru Compozit sunt fabricate de EVE Ernst Vetter GmbH și distribuite de Kuraray Europe GmbH.

Ghidul de culori VITA™ Classical A1-D4 este o marcă comercială

a VITA Zahnfabrik, Bad Sackingen, Germania.



Kuraray Noritake Dental Inc.

1621 Sakazu, Kurashiki, Okayama 710-0801, Japonia

