

MISTROVSTVÍ PROPOJENÉ S VĚDOU PRO KAŽDODENNÍ DOKONALOST

Rodina kompozitních materiálů CLEARFIL MAJESTY™ ES

CLEARFIL MAJESTY™ ES Flow

Maximální univerzálnost
v tekutosti a výběru odstínů

CLEARFIL MAJESTY™ ES Flow Universal

Intuitivní přizpůsobení odstínů
díky silné zatékavosti

CLEARFIL MAJESTY™ ES-2 Classic a Premium

Vytvořeno pro klasické
postupy vrstvení

CLEARFIL MAJESTY™ ES-2 Universal

Inteligentní zjednodušení díky
chytřému konceptu odstínů



DŮLEŽITÉ TECHNOLOGIE

Kompozity CLEARFIL MAJESTY™ ES využívají řadu pokročilých technologií, které zajišťují vynikající mechanické, manipulační a optické vlastnosti. Tyto technologie, vyvinuté společností Kuraray Noritake Dental Inc., byly přesně přizpůsobeny potřebám a specifikům každého produktu.

TECHNOLOGIE ROZPTYLU SVĚTLA

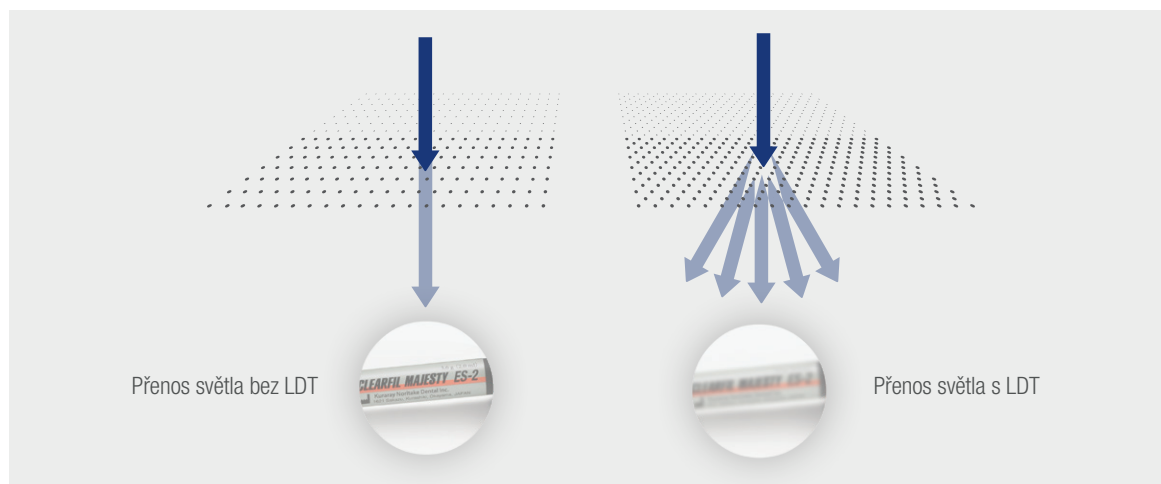
Dosažení požadovaného neviditelného přechodu od kompozitní výplně k struktuře zubu může být u přímých výplní náročné. Patentovaná technologie rozptylu světla od společnosti Kuraray Noritake Dental Inc. umožňuje zhotovování výplní, které rozptylují světlo podobným způsobem jako zubní tkáň. Díky tomu se materiály využívající tuto technologii snadno a přirozeně integrují do okolní struktury zubu. Ať už si vyberete CLEARFIL MAJESTY™ ES Flow (Universal) nebo CLEARFIL MAJESTY™ ES-2 Universal, Premium nebo Classic, všechny jsou navrženy tak, aby vaše výplně splnuly s okolní zubní strukturou, s cílem dosáhnout jednoduchých, atraktivních výsledků a dlouhodobé spokojenosti.

TECHNOLOGIE SUBMIKRONOVÝCH PLNIV

Přirozený vzhled kompozitních výplní závisí nejen na vynikajících vlastnostech splynutí odstínů, ale také na přirozeném povrchovém lesku a dlouhodobé retenci vyleštěného povrchu. Společnost Kuraray Medical Inc. používá submikronová plniva, která jsou tak malá, že odrazy světla i po delší době vykazují přirozený efekt. To vede k vysokému lesku a dlouhodobé retenci vyleštěného povrchu výplní zhotovených z kompozitů CLEARFIL MAJESTY™ ES Flow.

SILANOVÁ TECHNOLOGIE

Důležitým faktorem ovlivňujícím mechanické vlastnosti pryskyřičných kompozitů je obsah plniv. Čím vyšší je obsah plniv, tím lepší je kvalita povrchu, mechanická pevnost a dlouhodobá odolnost a tím nižší je polymerační smrštění. Pokud plniva nejsou silanizována pomocí vysoce kvalitního silanu, může obsah plniv zhoršit manipulační vlastnosti. Výjimečná silanová technologie vyvinutá společností Kuraray Noritake Dental Inc. zajišťuje vynikající smáčivost plniv obsažených v kompozitech CLEARFIL MAJESTY™ ES. Výsledná vysoká afinita mezi plnivou a pryskyřičným matrixem vede k vynikající manipulaci a po polymeraci k trvalému spojení, a tím k trvalým mechanickým a optickým vlastnostem.



INTUITIVNÍ VÝBĚR ODSTÍNU V ZATÉKAVÉ FORMĚ

CLEARFIL MAJESTY™ ES Flow Universal

Tento inovativní zatékavý kompozit, dostupný ve dvou variantách tekutosti, promění výběr odstínu v hračku – není zapotřebí žádný vzorník odstínů! Díky pouhým dvěma navzájem se doplňujícím odstínům, U a UD, perfektně splyne s okolní zubní strukturou a umožní vám vytvořit krásné výplně s minimálním úsilím. Jelikož je stejně pevný jako mnoho kompozitů ve formě pasty, otevírá dveře široké škále použití.



ODOLNÝ. UNIVERZÁLNÍ. ZATÉKAVÝ.

INDIKACE

- ✓ Přímé výplně kavit všech tříd, krčkové léze (např. kazy na povrchu kořene, klínovité defekty), opotřebenění a eroze zubů
- ✓ Liner/podložka kavity
- ✓ Korekce sklonu a tvaru zubů
- ✓ Intraorální opravy poškozených výplní
- ✓ Cementování keramických a kompozitních inlejí, onlejí a fazet o tloušťce menší než 2 mm

VLASTNOSTI A VÝHODY

| | |
|---|--|
| Zjednodušená koncepce odstínů | → Méně pracovních kroků a menší náročnost správy skladových zásob |
| Dvě varianty tekutosti s vynikající manipulací | → Nelepivý kompozit pro širokou škálu indikací, který se snadno nanáší a tvaruje |
| Vysoká mechanická pevnost | → Vhodný i pro oblasti vystavené žvýkacímu tlaku (okluzní plošky) |
| Snadné leštění a dlouhotrvající lesk | → Časově úsporný postup a vysoká úroveň estetiky |
| Chytrý design stříkačky | → Snižuje riziko vzniku vzduchových bublin, neodkapává, usnadňuje tvarování pomocí hrotu stříkačky |



CLEARFIL MAJESTY
ES Flow Universal Super Low
Kuraray Noritake Dental Inc.

CLEARFIL MAJESTY
ES Flow Universal Low
Kuraray Noritake Dental Inc.

CLEARFIL MAJESTY
ES Flow Universal Low
Kuraray Noritake Dental Inc.

TECHNICKÉ SPECIFIKACE

| | LOW | SUPER LOW |
|--|-----|-----------|
| Pevnost v ohybu (MPa) | 151 | 152 |
| Pevnost v tlaku (MPa) | 373 | 374 |
| Obsah plniva (% hmotnosti) | 75 | 78 |
| Obsah plniva (% objemu) | 59 | 60 |
| Rentgen kontrastnost (% Al) | 140 | 150 |
| Citlivost na okolní osvětlení pod 8 000 luxů (sek.)* | 100 | 100 |

* Zdroj dat (Kuraray Noritake Dental Inc.); Zkušební metoda (ISO 4049).

DOSTUPNÉ ODSTÍNY

- ✓ Odstíny uzpůsobené frontálním a distálním výplním
- ✓ Pouze jeden jediný odstín pro všechny distální výplně
- ✓ Dva odstíny pro všechny frontální výplně



U
Universal

UD
Universal Dark

TŘI VIZKOZITY: UNIVERZÁLNÍ ZATÉKAVÝ KOMPOZIT

CLEARFIL MAJESTY™ ES Flow

Jak tekutý by měl být zatékový kompozit? Podle zubních lékařů záleží na indikaci – a také na individuálních preferencích. Liner musí být vysoce přizpůsobivý a hodně tekutý, zatímco pro různé jiné účely je nejvhodnější materiál s nižší tekutostí nebo například téměř tvarovatelný. Proto je CLEARFIL MAJESTY™ ES Flow k dispozici ve třech různých úrovních tekutosti, přičemž všechny nabízejí skvělé mechanické vlastnosti, snadné nanášení, rychlé leštění a vysokou míru retence lesku.



VÝPLŇ. OPRAVA. CEMENT.

INDIKACE

- ✓ Přímé výplně kavit všech tříd
- ✓ Liner/podložka kavity
- ✓ Korekce sklonu a tvaru zubů
- ✓ Intraorální opravy poškozených výplní
- ✓ Cementování keramických a kompozitních inlejí, onlejí a fazet o tloušťce menší než 2 mm

VLASTNOSTI A VÝHODY

Chytrý design stříkačky

→ Nanášení požadovaného množství kompozitu bez bublin (po použití neodkapává z hrotu stříkačky), snadné tvarování hrotem stříkačky

Technologie submikronových plniv

→ Snadné leštění, vysoký lesk a vynikající stálost lesku pro atraktivní výsledky, které vydrží po dlouhou dobu

Patentované silanové spojovací činidlo s dlouhým uhlíkovým řetězcem (LCSI) pro zvýšenou smáčivost plniva

→ Vhodné i pro oblasti vystavené žvýkacímu tlaku (okluzní plošky)

Snadné leštění a dlouhotrvající lesk

→ Vysoký obsah plniva poskytující vynikající mechanické vlastnosti

Speciální plniva rozptylující světlo

→ Vynikající přizpůsobení odstínu pro přirozené splnutí

DOPORUČENÉ POUŽITÍ

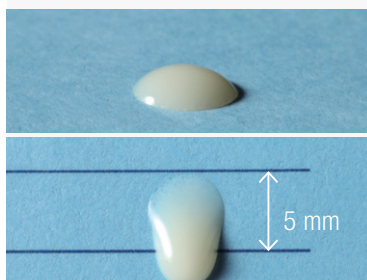
TEKUTOST



VYSOKÁ

- ✓ Liner (superadaptivní vrstva)
- ✓ Intraorální opravy (malá odlomení a mezery po vzduchových bublinách)
- ✓ Prskyřičné krytí při IDS (okamžitě utěsnění dentinu)

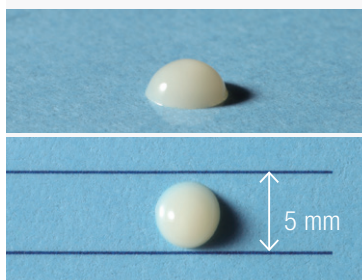
1 min. po nanesení
(horizontálně a vertikálně)



NÍZKÁ

- ✓ Kavity všech tříd
- ✓ Intraorální opravy
- ✓ Podložka kavity
- ✓ Přímé fazetování
- ✓ Cementování (křehké fazety)*

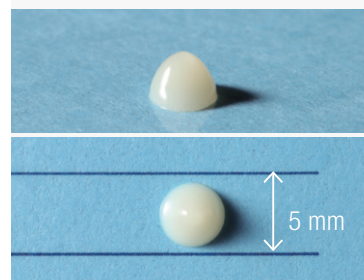
1 min. po nanesení
(horizontálně a vertikálně)



SUPER NÍZKÁ

- ✓ Kavity všech tříd
- ✓ Přímé fazetování
- ✓ Cementování*
- ✓ Korekce sklonu a tvaru zubu

1 min. po nanesení
(horizontálně a vertikálně)



* Cementování keramických a kompozitních inlejí, onlejí a fazet o tloušťce menší než 2 mm.

TECHNICKÉ SPECIFIKACE

| | TEKUTOST | | |
|--|----------|-----|-----------|
| | HIGH | LOW | SUPER LOW |
| Pevnost v ohybu (MPa) | 145 | 151 | 152 |
| Pevnost v tlaku (MPa) | 358 | 373 | 374 |
| Obsah plniva (% hmotnosti) | 71 | 75 | 78 |
| Obsah plniva (% objemu) | 53 | 59 | 60 |
| Rentgen kontrastnost (% Al) | 140 | 140 | 140 |
| Citlivost na okolní osvětlení pod 8 000 luxů (sek.)* | 100 | 100 | 100 |

* Zdroj dat (Kuraray Noritake Dental Inc.); Zkušební metoda (ISO 4049).

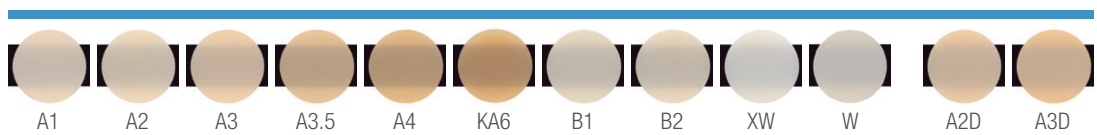


DOSTUPNÉ ODSTÍNY

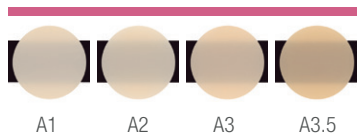
CLEARFIL MAJESTY™ ES Flow High



CLEARFIL MAJESTY™ ES Flow Low



CLEARFIL MAJESTY™ ES Flow Super Low





A3 High
2.78 (1.5 ml)
CLEARFIL MAJESTY ES FLOW
High

A3 Low
2.78 (1.5 ml)
CLEARFIL MAJESTY ES FLOW
Low

A3 Super Low
2.78 (1.5 ml)
CLEARFIL MAJESTY ES FLOW
Super Low

CLEARFIL MAJESTY
ES Flow Universal Low
Kuraray Noritake Dental Inc.
1621 Sakaki, Kurashiki, Okayama, Japan
MADE IN JAPAN

CLEARFIL MAJESTY
ES Flow Universal Super Low
Kuraray Noritake Dental Inc.
1621 Sakaki, Kurashiki, Okayama, Japan
MADE IN JAPAN

TECHNIKY

CLEARFIL MAJESTY™ ES Flow a CLEARFIL MAJESTY™ ES Flow UNIVERSAL

Ať už se rozhodnete pro CLEARFIL MAJESTY™ ES Flow nebo CLEARFIL MAJESTY™ ES Flow Universal, oba produkty jsou stejně vhodné pro širokou škálu indikací a technik. Níže popsané techniky jsou mezi uživateli zatékavých kompozitů nabízených společností Kuraray Noritake Dental Inc. obzvláště oblíbené.



Fotografie zveřejněna s laskavým svolením Dr. Edoarda Fossatiho

TECHNIKA INJEKTÁŽE ZATÉKAVÉHO KOMPOZITU

Komplexní rehabilitace opotřebovaných zubů, korekce tvaru zubů po ortodontické léčbě nebo zvýšení vertikálního rozměru okluze: ve všech těchto případech je vhodnou volbou technika injektáže zatékavého kompozitu. Tato technika zhotovování výplní, vhodná pro nepreparované nebo minimálně preparované zuby, je založena na digitálním nebo konvenčním postupu přípravy wax-upu. Tento wax-up se pak použije k výrobě průhledného klíče (např. silikonového klíče), který se poté umístí do úst pacienta a vyplní se zatékavým kompozitem, který se vytvrdí přes průhledný materiál klíče.





Fotografie zveřejněna s laskavým svolením Dr. Maxe Andrupa

HLUBOKÝ OKRAJ / APROXIMÁLNÍ ZVÝŠENÍ OKRAJE PREPARACE

Zhotovení výplně u zubů s aproximálními defekty, které se nacházejí subgingiválně, může být náročné, protože v této oblasti je obvykle obtížné zajistit kontrolu nad vlhkostí. Technika aproximálního zvýšení okraje preparace (také označovaná jako zvýšení hlubokého okraje) se používá k přemístění okraje preparace do supragingivální nebo gingivální úrovně pomocí zatékavého kompozitu nebo kompozitní pryskyřice ve formě pasty. To pak usnadňuje klinické procedury, jako je sejmutí otisku a nanášení adheziva nebo zhotovení adhezivní kompozitní výplně (včetně umístění kofferdamu).

OKAMŽITÉ UTĚSNĚNÍ DENTINU A PŘEKRYTÍ VRSTVOU ZATÉKAVÉHO KOMPOZITU

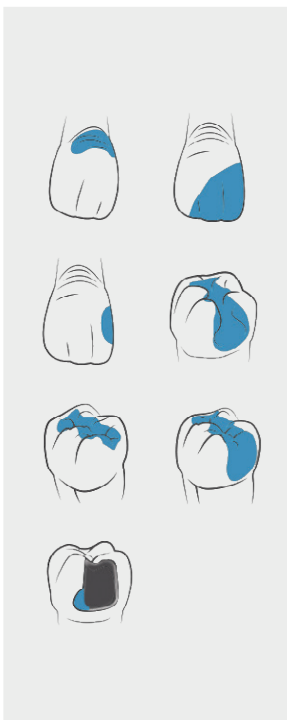
Pokud dojde během preparace zubu k obnažení dentinu, hrozí vysoké riziko jeho kontaminace ústními tekutinami, bakteriemi, provizorními cementy a podobně. Úplné odstranění kontaminantů může být náročné, zatímco neúplné odstranění může způsobit citlivost po ošetření, vznik sekundárního kazu nebo selhání adheze u následně umístěné nepřímé náhrady. Proto se doporučuje okamžité utěsnění dentinu – překrytí a ochrana čerstvě obnaženého dentinu adhezivem – a (pokud je použito adhezivum bez plniv nebo s jejich nízkým obsahem) následné překrytí zatékavým kompozitem*.

OPRAVY

Bez ohledu na materiál – kompozitní pryskyřice, zirkon nebo lithium disilikát – je v mnoha klinických situacích možné defektní práce opravit. Doporučený postup je vyčistit a zdrsnit povrch (opískováním), poté nanést vhodný primer (v závislosti na protetickém materiálu), univerzální adhezivum a (zatékavý) kompozitní materiál. Pro trvalý výsledek je důležité finální vyleštění do vysokého lesku.



ZJISTIT VÍCE



SUPERADAPTIVNÍ VRSTVA

V distálních kavitách může být obtížné zajistit správnou adaptaci kompozitu ve formě pasty na dno a stěny kavity. Nanesením superadaptivní vrstvy zatékavého kompozitu mohou uživatelé dosáhnout vynikající adaptace a utěsnění, které je nezbytné pro dlouhodobý úspěch. Vrchní vrstva se nanáší buď najednou, nebo po částech, v závislosti na zvoleném kompozitu.

I., II., III., IV., V. TŘÍDA

Standardní distální, krčkové a frontální kavity III. třídy se často rekonstruují pomocí kompozitu ve formě pasty, avšak v mnoha situacích je vhodnou alternativou zatékavý kompozit, protože se snadno nanáší, adaptuje a modeluje. Navíc moderní verze zatékavých kompozitů, jako CLEARFIL MAJESTY™ ES Flow a Flow Universal, nabízejí mechanické vlastnosti potřebné i v oblastech zatěžovaných žvýkacím tlakem (okluzními silami) s přímým kontaktem s antagonisty.

* de Carvalho MA, Lazari-Carvalho PC, Polonial IF, de Souza JB, Magne P. Significance of immediate dentin sealing and flowable resin coating reinforcement for unfilled/tightly filled adhesive systems. J Esthet Restor Dent. 2021 Jan;33(1):88-98

CHYTRÁ KONCEPCE ODSŤÍNŮ: UNIVERZÁLNÍ KOMPOZIT VE FORMĚ PASTY

CLEARFIL MAJESTY™ ES-2 Universal

Je možné vytvořit estetické výplně pouze s jedním nebo dvěma odstíny?

S CLEARFIL MAJESTY™ ES-2 Universal ano. Univerzální odstín (U) je nejvhodnější v případech, kdy je stále přítomno několik stěn kavity. To je například případ kavit I., II. třídy a nedyskolorovaných kavit V. třídy. V kavitách, kterými snadno prochází světlo, tj. hlavně ve frontálním úseku (III. a IV. třída), je zapotřebí o něco nižší translucence a větší rozptyl světla v materiálu. V těchto případech si uživatelé mohou vybrat mezi odstínem UD Universal Dark pro zuby tmavší než A3 a odstínem UL Universal Light pro světlejší zuby. Při použití CLEARFIL MAJESTY™ ES-2 Universal lze eliminovat nebo omezit využívání kompozitů blokujících světlo. Pro případy vyžadující vysoký jas/barevný tón je k dispozici další bílý odstín (UW). Může být vhodný například na frontální výplně u mladých pacientů a při zhotovování výplní v bělených zubech.



INTUITIVNÍ. INTELIGENTNÍ. UNIVERZÁLNÍ.

INDIKACE








- ✓ Přímé výplně kavit všech tříd ve frontálních i distálních zubech
- ✓ Přímé fazety
- ✓ Korekce sklonu a tvaru zubů
- ✓ Intraorální opravy poškozených výplní

VLASTNOSTI A VÝHODY

| | |
|---|--|
| Zjednodušená koncepce odstínů | → Méně pracovních kroků a menší náročnost správy skladových zásob |
| Dvě varianty tekutosti s vynikající manipulací | → Nelepivý kompozit pro širokou škálu indikací, který se snadno nanáší a tvaruje |
| Vysoká mechanická pevnost | → Vhodný i pro oblasti vystavené žvýkacímu tlaku (okluzní plošky) |
| Snadné leštění a dlouhotrvající lesk | → Časově úsporný postup a vysoká úroveň estetiky |
| Chytrý design stříkačky | → Snižuje riziko vzniku vzduchových bublin, neodkapává, usnadňuje tvarování pomocí hrotu stříkačky |

DOSTUPNÉ ODSTÍNY

- ✓ Universal (univerzální)
- ✓ Universal Light (univerzální světlý)
- ✓ Universal Dark (univerzální tmavý)
- ✓ Universal White (univerzální bílý)

| KATEGORIE ODSTÍNU | TŘÍDA KAVITY | ODSTÍN | | | | |
|----------------------|--|--|--------------|---|----------------|--------------|
| | | A1 B1, B2 | A2 D2, C1 | A3 C2, D3 | A3.5 B3, B4 | A4 C3, C4 |
| Universal | I  | U Universal | | | | |
| | II  | | | | | |
| | III  |  Universal Light | |  Universal Dark | | |
| | IV  | | | | | |
| | V  | | | | | |

Pro klinické případy ve frontálním úseku, které vyžadují vysokou světlost/barevný tón, nabízíme speciální bílý odstín (UW).

TECHNICKÉ SPECIFIKACE

| | |
|--|----------|
| Pevnost v ohybu (MPa) | 118 |
| Pevnost v tlaku (MPa) | 347 |
| Obsah plniva (% hmotnosti) | 78 |
| Obsah plniva (% objemu) | 66 |
| Hloubka vytvrzení | 2,0 mm |
| Citlivost na okolní osvětlení pod 8 000 luxů (sek.)* | 270 sek. |

* Zdroj dat (Kuraray Noritake Dental Inc.); Zkušební metoda (ISO 4049).

TECHNIKY

UNIVERZÁLNÍ TECHNIKA

V mnoha situacích ve frontálním úseku a u většiny distálních kavit je vhodnou volbou použití kompozitu v jednom odstínu s univerzální opacitou. Koncepce univerzálního odstínu s omezeným počtem variant postup dále zjednodušuje, protože eliminuje potřebu určování odstínu pomocí konvenčního vzorníku. To šetří čas a námahu a zároveň vede k vysoce kvalitním výsledkům.



Před, během a po ošetření

TECHNIKA POUŽITÍ KLÍČE

Při rekonstrukci opotřebovaného chrupu je nezbytné zachovat co nejvíce zdravé zubní hmoty. K tomuto účelu se hodí technika použití klíče: vytvoří se wax-up, na jehož základu se naplánuje zvýšení vertikálního rozměru okluze. Výška a tvar / morfologie okluzní plošky výplně se poté přenesou do úst kompozitem naneseným na zuby prostřednictvím průhledného klíče vytvořeného na základě wax-upu. Tímto způsobem je možné předvídatelně zhotovit funkční výplně s potřebnou biomechanikou a estetikou.

Fotografie zveřejněny s laskavým svolením Dr. Riccarda Ammannata



INTUITIVNÍ URČOVÁNÍ ODSŤÍNŮ: KLASICKÉ A PRÉMIOVÉ ŘEŠENÍ

CLEARFIL MAJESTY™ ES-2 Classic a Premium

V určitých situacích, zejména při ošetření kavit III. a IV. třídy kompozitní pryskyřicí, můžete zvolit postup nanášení dvou nebo více vrstev odstínů. To však nemusí být složité.

Pokud se rozhodnete pro CLEARFIL MAJESTY™ ES-2 Premium a výběr odstínů Classic, budete mít výhodu snadné kombinace odstínů a zjednodušeného, intuitivního systému určování odstínu pro předvídatelné výsledky.



PŘIROZENĚ ESTETICKÉ VÝPLNĚ

INDIKACE

- ✓ Přímé výplně kavit všech tříd ve frontálních i distálních zubech
- ✓ Přímé fazety
- ✓ Korekce sklonu a tvaru zubů (např. uzavření diastéma, mikrodoncie atd.)
- ✓ Intraorální opravy poškozených výplní

VLASTNOSTI A VÝHODY

| | | |
|--|---|---|
| Intuitivní systém odstínů a působivé pokrytí odstínů: Jedna kombinace odstínů Premium pokrývá na základě zjednodušeného konceptu odstínů tři klasické odstíny VITA™ | → | Estetické výsledky dosažené ve dvou krocích (1. výběr jasu, 2. výběr odstínu a sytosti barvy) |
| Nanášení dvou vrstev kompozitu s pevnými kombinacemi odstínů dentinu (opákní) a skloviny (částečně translucenční) | → | Předvídatelné výsledky |
| Jas, anatomické vrstvení a technologie rozptylu světla | → | Optimální přirozené splynutí |
| Opalescentní translucenční odstíny | → | Pokročilý optický vzhled |
| Stálý vzhled barvy před a po polymeraci | → | Přesná vizuální kontrola |
| Vyvážená viskozita pasty | → | Přesná modelace a adaptace a materiál zůstává na místě |
| Vynikající stabilita při okolním osvětlení (doba zpracování 4,5 min.) | → | Dostatečná pro umělecké zpracování výplní |



DOSTUPNÉ ODSTÍNY

- ✓ CLASSIC
XW, W, A1, A2, A3, A3.5, A4, KA6, B1, B2, B3, B4, C1, C2, C3, C4, D2, D3
- ✓ PREMIUM
Enamel: XWE, WE, A1E, A2E, A3E, A3.5E, A4E
Dentin: XWD, WD, A1D, A2D, A3D, A3.5D, A4D
Translucent: Clear, Amber, Blue, Gray

TECHNICKÉ SPECIFIKACE

| | |
|--|----------|
| Pevnost v ohybu (MPa) | 118 |
| Pevnost v tlaku (MPa) | 347 |
| Obsah plniva (% hmotnosti) | 78 |
| Obsah plniva (% objemu) | 66 |
| Hloubka vytvrzení | 2,0 mm |
| Citlivost na okolní osvětlení pod 8 000 luxů (sek.)* | 270 sek. |

* Zdroj dat (Kuraray Noritake Dental Inc.); Zkušební metoda (ISO 4049).

TECHNIKY

KONCEPT LIGHT FACING

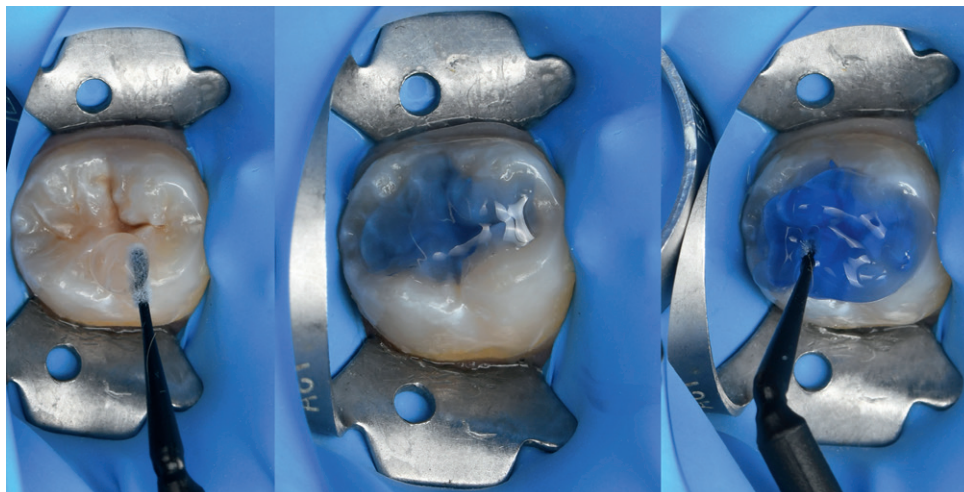
Rekonstrukce zubů se složitou vnitřní strukturou odstínů a rozdíly v translucenci nemusí být obtížná. Jednoduchým a reprodukovatelným způsobem, jak rekonstruovat více zubů ve frontálním úseku, je koncept „light facing“ vyvinutý Stevem Meezem. Skládá se ze tří kroků: naplánování tvaru pomocí wax-upu, dostavba dentinových oblastí pomocí správného odstínu a nanesení vrstvy „light facing“ v opacitě skloviny. Požadovaný výsledek lze dále optimalizovat vytvořením textury a vyleštěním.

TECHNIKA VRSTVENÍ DVOU ODSTÍNŮ

Někdy nestačí k vytvoření výplně, která splní očekávání pacienta jen jeden odstín a jedna opacita kompozitu. V těchto případech obvykle pomůže technika vrstvení dvou odstínů. Podobně jako zubní struktura, která se skládá ze skloviny a dentinu s odlišnými odstínovými vlastnostmi a úrovněmi translucence, se výplň zhotovuje pomocí kompozitu dvou různých opacit a odstínů. Tajemství úspěchu spočívá ve správném zacházení s materiály a tloušťkou jejich vrstvy.

RAZIDLOVÁ TECHNIKA

Ať už se jedná o kavitu I. nebo II. třídy, správně rekonstruovat okluzní anatomii distálního zubu může být poměrně náročné. Pokud je okluzní povrch před ošetřením ještě neporušený, je možné před preparací zubu zaznamenat všechny podstatné informace, např. pomocí zatékavého kompozitu. Výsledný otisk se použije po nanesení a před světelným vytvrzením poslední vrstvy kompozitu k přenesení zkopírovaných detailů na nově vytvořený okluzní povrch.



Photos courtesy of Dr. Michal Jaczewski

CLEARFIL™ Universal Bond Quick 2 UNIVERZÁLNÍ ADHEZIVUM

CLEARFIL™ Universal Bond Quick 2 je inovativní univerzální adhezivum, které funguje okamžitě: naneste, osušte a vytvrdíte. Není třeba čekat, intenzivně jej vtírat ani nanášet několik vrstev. Toto univerzální adhezivum zajišťuje trvalou vazbu mezi zubní strukturou a kompozitem, stejně jako všemi ostatními přímými a nepřímými výplňovými materiály. Produkt můžete používat podle libosti: při technice samoleptací, selektivního leptání nebo total-etch. Jednoduchým postupem dosáhnete optimálního výsledku.

VÝHODY

- ✓ Jednoduše naneste, osušte a vytvrdíte.
- ✓ Pro všechny přímé a nepřímé výplně.
- ✓ Lze použít v režimu total-etch, selektivního leptání nebo samoleptání.
- ✓ Není třeba čekat, intenzivně vtírat ani nanášet několik vrstev.
- ✓ Trvalé spojení.
- ✓ Kompatibilní prakticky se všemi kompozitními materiály, dokonce i s duálně tuhneucími.
- ✓ Méně časově náročné.
- ✓ Lahvička s odklápěcím uzávěrem pro snadné otevírání jednou rukou a kontrolované dávkování.



DOPLŇKOVÉ PRODUKTY PRO ÚSPĚŠNÉ PŘÍMÉ VÝPLŇOVÉ OŠETŘENÍ



CARIES DETECTOR – DETEKTOR KAZU

CARIES DETECTOR hraje důležitou roli při zachování vitality dřeně a zachování struktury zubu tím, že vám umožňuje jasně rozlišit mezi kazem nevratně postiženým dentinem a dentinem zasaženým kazem, který lze remineralizovat. Jelikož pouze nevratně postižený dentin je zbarven červeně, můžete tuto tkáň bez obav odstranit a zdravý nebo remineralizace schopný dentin zachovat.



KATANA™ Cleaner – OPTIMALIZÁTOR VAZBY

KATANA™ Cleaner odstraňuje nečistoty a optimalizuje adhezivní postupy. Má vysoký čistící účinek díky povrchově aktivním vlastnostem soli MDP. Je vhodný pro intraorální i extraorální použití a představuje ideální řešení pro očištění všech vazebných povrchů, které mohou být po preparaci zubu potenciálně kontaminovány slinami nebo krví.



CLEARFIL™ SE BOND – ZLATÝ STANDARD MEZI SAMOLEPTACÍMI ADHEZIVY

CLEARFIL™ SE BOND je vysoce výkonné, samoleptací dvoufázové adhezivum společnosti Kuraray Noritake Dental Inc. pro indikace, jako je bondování přímých výplní z kompozitní pryskyčice vytvrzované světlem, utěsňování kavit a ošetření obnažených povrchů kořene a hypersenzitivních zubů. Je známý svou vynikající přilnavostí a schopností utěsnění, které umožňuje kvalitní bondování zajišťující minimální citlivost po ošetření. Několik univerzit a předních odborníků považuje CLEARFIL™ SE BOND za zlatý standard.



CLEARFIL™ SE BOND 2 – ZLATÝ STANDARD S PERSPEKTIVOU DO BUDOUCNOSTI

Nástupce CLEARFIL™ SE BOND s perspektivou do budoucnosti nabízí ještě vyšší pevnost vazby s dentinem a širší spektrum indikací, včetně kořenových nástaveb a nepřímých náhrad (v kombinaci s CLEARFIL™ DC Activator). Poskytuje rovněž osvědčené a oblíbené výhody CLEARFIL™ SE BOND – vynikající těsnost okrajů, vysokou a trvalou vazebnou pevnost a nízkou citlivost po ošetření.



CLEARFIL™ SE Protect – PRO ANTIBAKTERIÁLNÍ VYČIŠTĚNÍ KAVITY DÍKY MDPB

Díky jedinečnému antibakteriálnímu monomeru MDPB má CLEARFIL™ SE Protect při čištění kavit antibakteriální účinek. Toto dvoufázové samoleptací adhezivum je indikováno jako vazebný systém pro přímé výplně, přičemž je také vhodné pro bondování kořenových nástaveb a k utěsnění kavit pod nepřímými náhradami. Tento osvědčený systém má vysokou vazebnou pevnost ke sklovině a dentinu a uvolňuje fluorid.



K-ETCHANT Syringe – TIXOTROPNÍ LEPTADLO

K-ETCHANT Syringe obsahuje 35 % kyseliny fosforečné a má tixotropní vlastnosti. Díky nové jemnější (0,5 mm) „kanyle“ lze leptadlo nanášet s velkou přesností, zatímco tixotropie zajišťuje, že zůstane přesně tam, kam bylo naneseno. To vám dává plnou kontrolu nad jeho nanášením.



TWIST™ DIA for Composite – PŘIROZENÝ LESK

TWIST™ DIA for Composite je určen k leštění všech druhů kompozitů. Předleštěním leštítkem „pre-polisher“ vytvoříte výsledný tvar výplně z jakéhokoli úhlu. S leštítkem „high-shine polisher“ pro vysoký lesk dosáhnete během několika sekund přirozeného vysokého lesku. Leštítka TWIST™ DIA for Composite jsou sterilizovatelná v autoklávu, a tedy opakovaně použitelná. Kombinace pružných komponentů a diamantových částic poskytuje při každém použití bezprecedentní výsledek s vysokým leskem.

INFORMACE PRO OBJEDNÁNÍ

CLEARFIL MAJESTY™ ES Flow Universal



CLEARFIL MAJESTY™ ES Flow Universal Low

#4600-EU Low (U)

#4601-EU Low (UD)



CLEARFIL MAJESTY™ ES Flow Universal Super Low

#4620-EU Super Low (U)

#4621-EU Super Low (UD)

1 stříkačka 1,5 ml, aplikační hrot 15 ks



CLEARFIL MAJESTY™ ES Flow aplikační hrot

#3331-EU CLEARFIL MAJESTY™ ES Flow aplikační hrot (N)

20 aplikačních hrotů

CLEARFIL MAJESTY™ ES-2 Universal



CLEARFIL MAJESTY™ ES-2 Universal SYRINGES (stříkačky)

#3181-EU CLEARFIL MAJESTY™ ES-2 Universal (U)

#3183-EU CLEARFIL MAJESTY™ ES-2 Universal Light (UL)

#3184-EU CLEARFIL MAJESTY™ ES-2 Universal Dark (UD)

#3182-EU CLEARFIL MAJESTY™ ES-2 Universal White (UW)



CLEARFIL MAJESTY™ ES-2 Universal PLT (kompule)

#3191-EU CLEARFIL MAJESTY™ ES-2 Universal (U)

#3193-EU CLEARFIL MAJESTY™ ES-2 Universal Light (UL)

#3194-EU CLEARFIL MAJESTY™ ES-2 Universal Dark (UD)

#3192-EU CLEARFIL MAJESTY™ ES-2 Universal White (UW)

CLEARFIL MAJESTY™ ES Flow



JEDNOTLIVÉ BALENÍ CLEARFIL MAJESTY™ ES Flow HIGH

- #3321-EU CLEARFIL MAJESTY™ ES Flow High (A1)
 - #3322-EU CLEARFIL MAJESTY™ ES Flow High (A2)
 - #3323-EU CLEARFIL MAJESTY™ ES Flow High (A3)
 - #3324-EU CLEARFIL MAJESTY™ ES Flow High (A2D)
 - #3325-EU CLEARFIL MAJESTY™ ES Flow High (A3D)
- 1 stříkačka (2,7 g/1,5 ml), 15 aplikačních hrotů



JEDNOTLIVÉ BALENÍ CLEARFIL MAJESTY™ ES Flow LOW

- #3301-EU CLEARFIL MAJESTY™ ES Flow Low (A1)
 - #3302-EU CLEARFIL MAJESTY™ ES Flow Low (A2)
 - #3303-EU CLEARFIL MAJESTY™ ES Flow Low (A3)
 - #3304-EU CLEARFIL MAJESTY™ ES Flow Low (A3.5)
 - #3305-EU CLEARFIL MAJESTY™ ES Flow Low (A4)
 - #3306-EU CLEARFIL MAJESTY™ ES Flow Low (KA6)
 - #3307-EU CLEARFIL MAJESTY™ ES Flow Low (B1)
 - #3308-EU CLEARFIL MAJESTY™ ES Flow Low (B2)
 - #3309-EU CLEARFIL MAJESTY™ ES Flow Low (XW)
 - #3310-EU CLEARFIL MAJESTY™ ES Flow Low (A2D)
 - #3311-EU CLEARFIL MAJESTY™ ES Flow Low (A3D)
 - #3312-EU CLEARFIL MAJESTY™ ES Flow Low (W)
- 1 stříkačka (2,7 g/1,5 ml), 15 aplikačních hrotů



JEDNOTLIVÉ BALENÍ CLEARFIL MAJESTY™ ES Flow SUPER LOW

- #3341-EU CLEARFIL MAJESTY™ ES Flow Super Low (A1)
 - #3342-EU CLEARFIL MAJESTY™ ES Flow Super Low (A2)
 - #3343-EU CLEARFIL MAJESTY™ ES Flow Super Low (A3)
 - #3344-EU CLEARFIL MAJESTY™ ES Flow Super Low (A3.5)
- 1 stříkačka (2,7 g/1,5 ml), 15 aplikačních hrotů



CLEARFIL MAJESTY™ ES Flow aplikační hrot

- #3331-EU CLEARFIL MAJESTY™ ES Flow aplikační hrot (N)
- 20 aplikačních hrotů

INFORMACE PRO OBJEDNÁNÍ

CLEARFIL MAJESTY™ ES-2 CLASSIC A PREMIUM



#3010-EU SYRINGE PROFESSIONAL KIT (sada stříkaček)

Classic A1, A2, A3, A3.5, Premium A1E, A2E, A3E, A3.5E, A1D, A2D, A3D, A3.5D:

1 stříkačka od každého odstínu (3,6 g/2,0 ml) + Clear (čirá), Amber (žlutá), Blue (modrá), Gray (šedá)

1 stříkačka od každého odstínu (1,8 g/0,9 ml) + vzorník odstínů



#3100-EU PLT PROFESSIONAL KIT (sada kompulí)

Classic A1, A2, A3, A3.5, Premium A1E, A2E, A3E, A3.5E, A1D, A2D, A3D, A3.5D:

Clear (čirá), Amber (žlutá), Blue (modrá), Gray (šedá):

5 kompulí od každého odstínu (0,25 g) + vzorník odstínů



#3012-EU SYRINGE INTRODUCTORY KIT (úvodní sada stříkaček)

Classic A2, Premium A2D, A2E:

1 stříkačka od každého odstínu (1,2 g/0,7 ml)



#3102-EU PLT Introductory Kit (úvodní sada kompulí)

Classic A2, Premium A2D, A2E:

5 kompulí od každého odstínu (0,25 g)



#3000-EU VZORNÍK ODSTÍNŮ

Všechny odstíny



#3001-EU VZORNÍK ODSTÍNŮ COMPACT

A1, A2, A3, A3.5, A4, B1, B2, B3, B4,

C1, C2, C3, C4, D2, D3, XW, W



Dovozce do EU

Kuraray Europe GmbH

Philipp-Reis-Strasse 4,

65795 Hattersheim am Main, Německo

Telefon +48 662 281 282

www.kuraraynoritake.eu/cz

dental-EasternEurope@kuraray.com

- Před použitím těchto produktů si přečtěte návod k použití dodaný s produktem.
- Specifikace a vzhled produktu se mohou změnit bez předchozího upozornění.
- Vytiskovaná barva se může mírně lišit od skutečné barvy.

KATANA je ochranná značka společnosti NORITAKE CO., LIMITED.
PANAVIA a CLEARFIL jsou ochranné značky společnosti KURARAY CO., LTD.
TWIST je ochranná značka společnosti EVE Ernst Vetter GmbH. TWIST™ DIA for Zirconia a TWIST™ DIA for Composite vyrábí společnost EVE Ernst Vetter GmbH a distribuuje společnost Kuraray Europe GmbH.
Vzorník odstínů VITA classical A1-D4™ je ochranná značka společnosti VITA Zahnfabrik, Bad Sackingen, Německo.



Kuraray Noritake Dental Inc.

1621 Sakazu, Kurashiki, Okayama 710-0801, Japonsko

