

CLEARFIL™ SE PROTECT

Le système de liaison antibactérien



BORN IN JAPAN

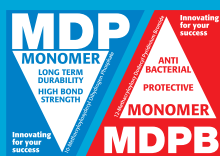
IL PROTEGE VOS PATIENTS

CARACTÉRISTIQUES DU CLEARFIL™ SE BOND

- ✓ Pratiquement aucune sensibilité post-opératoire
- ✓ Excellente force d'adhésion pour l'émail et la dentine
- ✓ Procédure rapide et simple, peu "opérateur-dépendant"

CARACTÉRISTIQUES AVANCÉES

- ✓ Effet antibactérien de nettoyage des cavités
- ✓ Propriétés de libération de fluorures
- ✓ Adhésion plus forte et plus durable



DES FONCTIONS AVANCÉES POUR PLUS DE CONFIANCE

EFFET ANTIBACTÉRIEN DE NETTOYAGE DES CAVITÉS GRÂCE AU MDPB

Des études montrent que le risque que des bactéries restent dans une cavité tend à augmenter avec les petites cavités à "intervention minimale"¹. De nombreux médecins utilisent des nettoyeurs pour cavités, tels que Consepsis (Ultradent), pour remédier à cette tendance. CLEARFIL™ SE Protect contient un nouveau monomère fonctionnel, le MDPB, qui présente un "effet antibactérien de nettoyage des cavités". L'effet antimicrobien avec CLEARFIL™ SE Protect est plus important qu'avec les nettoyeurs de cavité actuels, comme le montre la figure 1. Il est biologiquement sûr car le MDPB est fixé et ne s'élimine pas après durcissement². En outre, CLEARFIL™ SE Protect permet d'économiser du temps et de l'argent en éliminant des étapes supplémentaires.

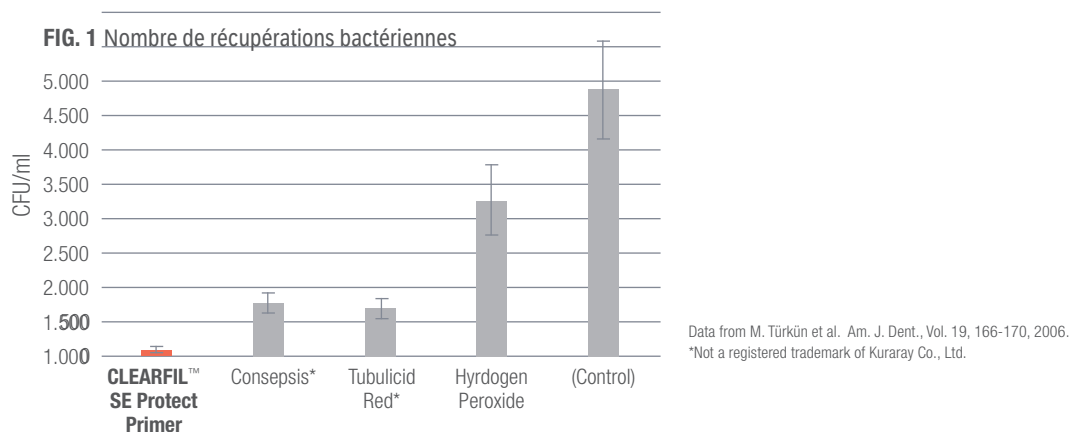
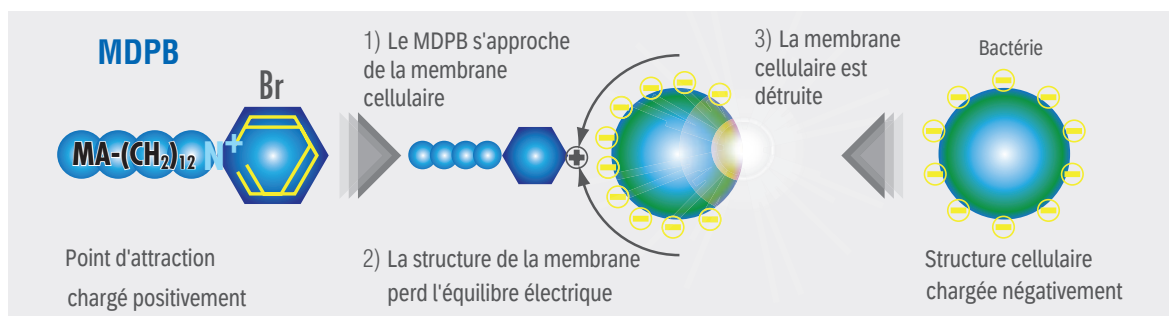


Fig. 2 Le mécanisme bactéricide du MDPB est supposé être similaire à celui de l'agent antibactérien bien connu CPC (Cetyl pyridinium chloride), qui est présent dans de nombreux dentifrices et bains de bouche.



¹ S. Imazato; Dent. Mater. J., 28(1), 11-19, 2009.

² E.A. Koulaouzidou et al.: J. Contemp Dent. Pract., 9(7), 57-64, 2008.

SIMPLE & FACILE



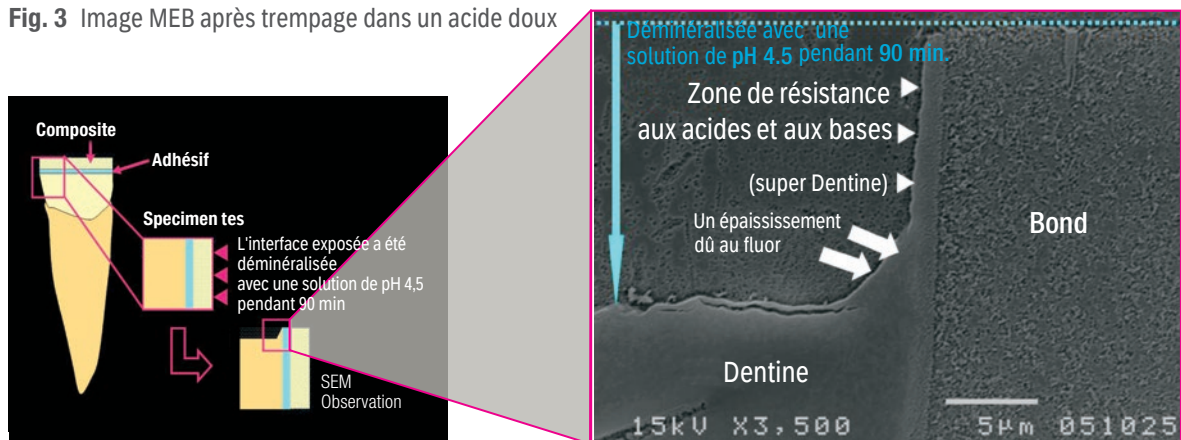
LIBÉRATION DE FLUORURE

CLEARFIL™ SE Protect contient un fluorure de sodium* (NaF) spécialement traité ; le NaF contenu dans CLEARFIL™ SE Protect est recouvert d'une capsule polymère unique qui permet la libération du NaF tout en maintenant les propriétés physiques de la couche de liaison, notamment sa résistance.

CLEARFIL™ SE Protect crée une "zone résistante aux acides et aux bases" (appelée Super Dentin) à l'interface entre l'adhésif et la dentine derrière la couche hybride (Fig. 3, image SEM), du fait de la libération du fluorure. Les produits de mordantage et de rinçage (mordantage total) comme Adper Single Bond ne peuvent pas créer cette zone^{3,4}. Cette zone mesure 1,2 µm, ce qui est plus épais que la couche hybride et très important pour résister à l'acide généré par les bactéries en cas de microfuite^{3,4}.

* Patent number: EP0821931 B1

Fig. 3 Image MEB après trempage dans un acide doux



Courtesy of G. Inoue, T. Nikaido and J. Tagami, Tokyo Medical and Dental University, Japan

³ K. Waidyasekera, J. Tagami et al., J. Dent (37), 604-609, 2009

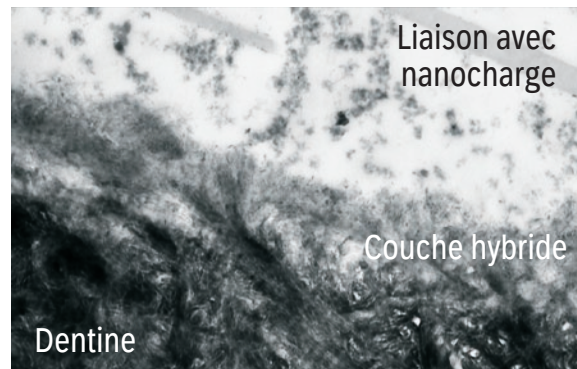
⁴ T. Nikaido, J. Tagami et al., Biomed Mater Eng. 2009;19(2-3):163-71

CARACTÉRISTIQUES DU CLEARFIL™ SE BOND POUR UN TRAITEMENT PRÉVISIBLE

PRATIQUEMENT AUCUNE SENSIBILITÉ POST-OPÉATOIRE

Des études évaluant la sensibilité post-opératoire de CLEARFIL™ SE Protect ont été publiées par le Dr. Türkün, Ege Univ. School of Dentistry (Turquie) et THE DENTAL ADVISOR. Les résultats rapportent qu'aucune sensibilité post-opératoire n'a été ressentie pendant respectivement un an⁵ et pendant 6 semaines⁶ de période d'évaluation. L'image de la figure 4 a été créée à l'aide de la technologie de microscopie électronique à transmission (TEM). Elle montre clairement que CLEARFIL™ SE Protect adhère fortement à la dentine. L'absence de vide est un facteur clé dans la prévention de la sensibilité post-opératoire.

Fig. 4 Micrographie TEM



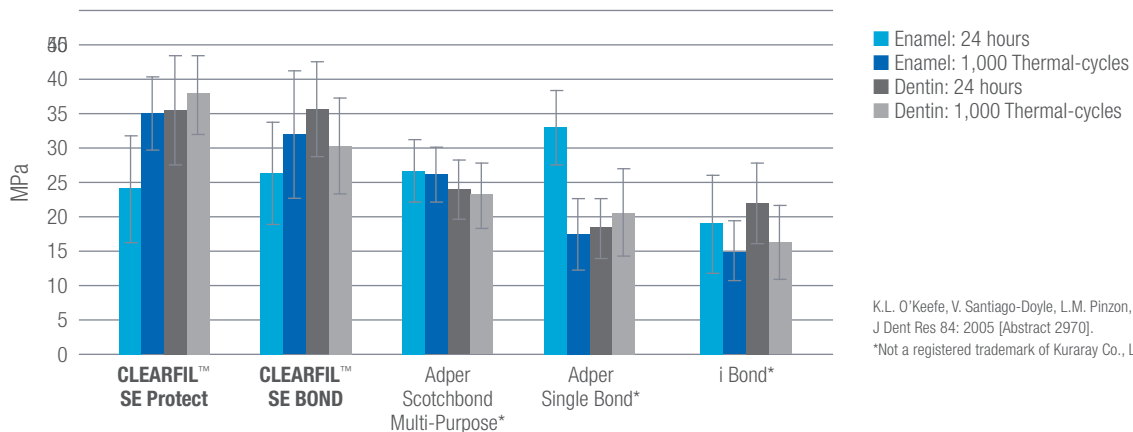
Courtesy of Dr. Hidehiko Sano, et al., Hokkaido Univ. Japan

FORCE D'ADHÉRENCE ET DURABILITÉ SUPÉRIEURES

Les résultats des tests de résistance à la traction (Fig. 5) montrent que CLEARFIL™ SE Protect présente de nets avantages en ce qui concerne la résistance et la durabilité de la liaison par rapport aux agents adhésifs à mordancage total en 3 ou 2 étapes (mordancage et rinçage), tels que Adper Scotchbond Multi-Purpose* (3 étapes) ou Adper Single Bond* (2 étapes), et à l'automordancage en 1 étape, tel que i Bond*.

En outre, CLEARFIL™ SE Protect a montré d'excellentes performances cliniques dans les zones d'appui soumises à des contraintes élevées pendant au moins cinq ans⁷.

Fig. 5 Résistance à la traction des adhésifs sur l'émail et la dentine.



K.L. O'Keefe, V. Santiago-Doyle, L.M. Pinzon, J.M. Powers. J Dent Res 84: 2005 [Abstract 2970].

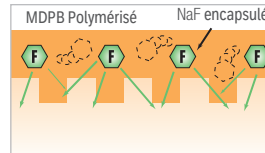
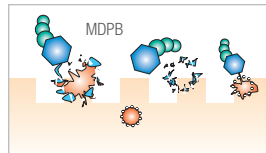
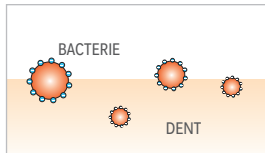
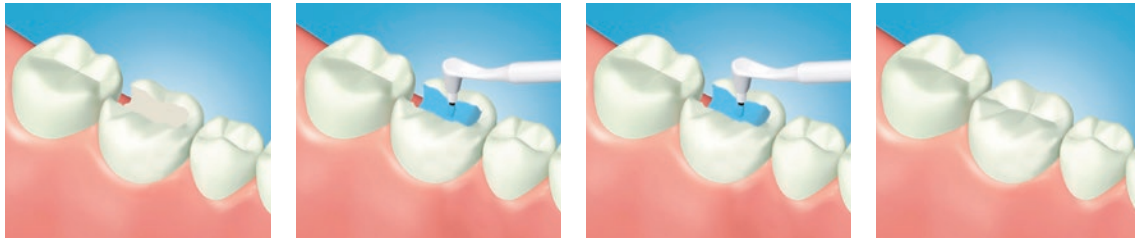
*Not a registered trademark of Kuraray Co., Ltd.

⁵ L. S. Türkün et al. JADA Vol. 136, 657-664 2005

⁶ The Dental Advisor, Vol. 21, No. 8, Oct. 2004

⁷ L. S. Türkün: J. Dent. Res. 2008, IADR abstract 0623

PROTOCOLE DE BASE



- Appliquer le PRIMER et laisser agir pendant 20 sec.
- Sécher avec un léger flux d'air
- Appliquer le BOND
- Sécher doucement
- Photopolymériser pendant 10 sec.

NOTRE GAMME

#2870-EU CLEARFIL™ SE Protect KIT

Contient : 1 Primer (6 ml), 1 Bond (5 ml), 50 x 2 embouts de pinceau jetables, 1 manche d'embout de pinceau (blanc), 1 manche d'embout de pinceau (noir), 1 plaque de mélange, 1 Plaque de blocage de la lumière, 1 distributeur.

#968-EU CLEARFIL™ BRUSH TIPS PACK

50 embouts

#3250-EU CLEARFIL™ DC ACTIVATOR 1

flacon (4 ml)



#2872-EU CLEARFIL™ SE Protect Value Pack

Contient : 3 Primer (6 ml), 3 Bond (5 ml), 50 x 6 Embouts de pinceau jetables, 1 manche d'embout de pinceau (blanc), 1 manche d'embout de pinceau (noir), 1 plaque de mélange, 1 Plaque de blocage de la lumière, 1 distributeur.

Recharges :

#2881-EU CLEARFIL™ SE Protect Bond

1 flacon (5ml)

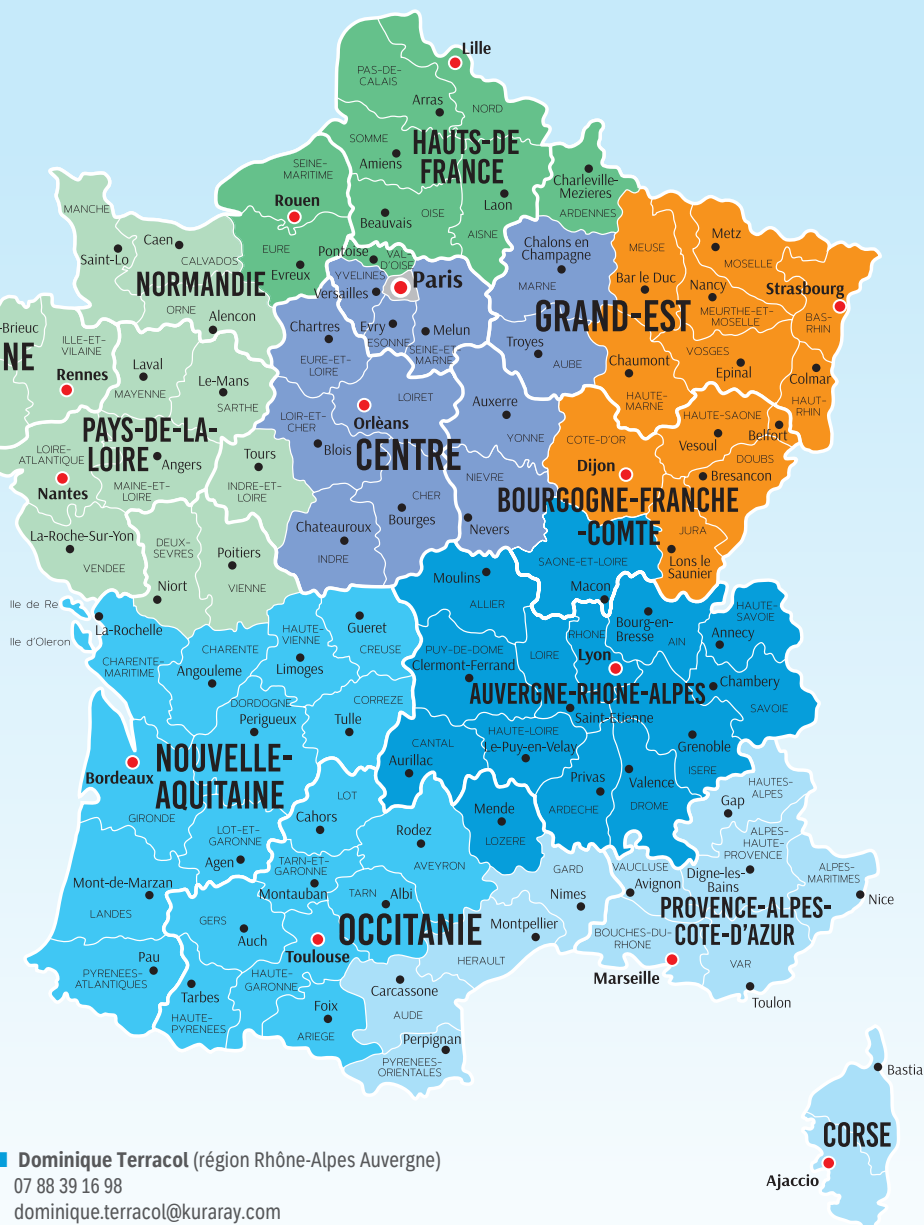
#2882-EU CLEARFIL™ SE Protect Primer

1 flacon (6ml)





**POUR PLUS D'INFORMATIONS
OU POUR COMMANDER,
PRENEZ RENDEZ-VOUS AVEC
LE RESPONSABLE RÉGIONAL
DE VOTRE SECTEUR**



Raphaële Journal (région Nord)
07 88 88 52 49
raphaele.journal@kuraray.com

Dominique Terracol (région Rhône-Alpes Auvergne)
07 88 39 16 98
dominique.terracol@kuraray.com

Axelle d'Aubert (région Nord Ouest)
06 76 07 60 09
axelle.daubert@kuraray.com

Delphine Bibard (région Sud Ouest)
06 31 39 99 26
delphine.bibard@kuraray.com

Laura Yerle (Paris - 92 - 93 - 94)
06 83 95 66 11
laura.yerle@kuraray.com

Joelle Panter (région Nord-Est)
06 31 81 17 79
joelle.panter@kuraray.com

Christophe Commaux (région Sud Est)
06 80 59 25 53
christophe.commaux@kuraray.com

Natacha Ryff (77 - 78 - 91 - Centre)
07 88 88 61 31
natacha.ryff@kuraray.com

Contact

Kuraray France

63 Avenue du Général Leclerc,
92340 Bourg La Reine, France
Téléphone +33 (0)1 56 45 12 53
www.kuraraynoritake.eu/fr
dental-fr@kuraray.com



EU Importer

Kuraray Europe GmbH

Philipp-Reis-Strasse 4,
65795 Hattersheim am Main, Germany
Phone +49 (0)69 305 35 835
Fax +49 (0)69 305 98 35 835
www.kuraraynoritake.eu
centralmarketing@kuraray.com

Suivez-nous sur notre site web
ou le réseau social de votre choix



- Avant d'utiliser ce produit, assurez-vous de lire le mode d'emploi fourni avec le produit.
- Les spécifications et l'apparence du produit sont sujettes à modification sans préavis.
- La couleur imprimée peut légèrement différer de la couleur réelle.

« PANAVIA™ », « CLEARFIL™ » et « CLEARFIL MAJESTY™ » sont des marques déposées de KURARAY Co., Ltd.. Dispositifs médicaux de Classe IIa. CE 1639. Organisme notifié : SGS Belgique



Kuraray Noritake Dental Inc.
1621 Sakazu, Kurashiki, Okayama 710-0801, Japan
Website www.kuraraynoritake.com



05/2022/MKA00574