

CLEARFIL™ SE BOND 2

Il Gold Standard della tecnologia adesiva self-etch a due passaggi

Elevati livelli di adesione, affidabilità nel tempo

Elimina la sensibilità post-operatoria

Facile da usare, non dipendente dalla manualità dell'operatore



IL GOLD STANDARD DI OGGI E DEL FUTURO.

UN ADESIVO UNIVERSALE A DUE PASSAGGI

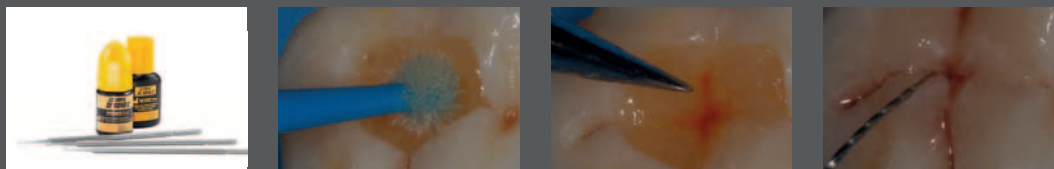
CLEARFIL™ SE BOND 2 è l'evoluzione di CLEARFIL™ SE BOND: il gold standard tra gli adesivi self-etching a due passaggi. Il nuovo adesivo garantisce una ancor maggiore forza adesiva e, grazie all'utilizzo combinato con CLEARFIL™ DC Activator, l'adesivo diventa duale permettendone così l'utilizzo in un raggio più ampio di indicazioni cliniche, ad esempio nella cementazione di restauri indiretti e perni in fibre rinforzate con resina.

La procedura d'uso dell'adesivo è semplice: dopo l'applicazione del PRIMER (applicazione attiva per 20 sec), si procede con l'evaporazione del suo solvente mediante getto d'aria delicato o indiretto (gentle dry). Poi si applica il BOND e lo si distende delicatamente con un microbrush o pennellino senza assottigliarlo eccessivamente. Quindi si polimerizza con una lampada. Nel caso di utilizzo duale basta miscelare CLEARFIL™ DC Activator con il BOND e procedere come sopra. Caratteristica fondamentale di CLEARFIL™ SE BOND 2 è la sua forza di adesione alla dentina che, grazie ai nuovi foto-iniziatori di Kuraray Noritake Dental, è maggiore del 21% rispetto al precedente gold standard CLEARFIL™ SE BOND¹.

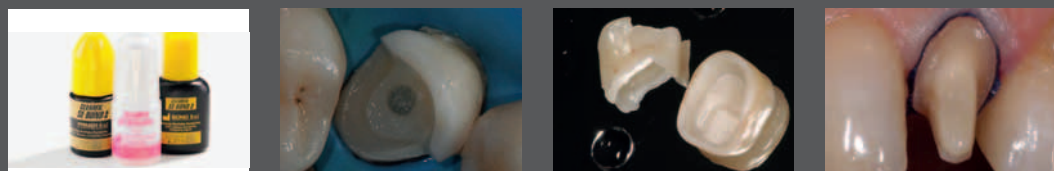
Com'è possibile? Grazie all'ottimale combinazione del monomero adesivo 10-MDP² (brevetto di Kuraray Noritake Dental) e la nuova ed esclusiva tecnologia di polimerizzazione di Kuraray Noritake Dental. Questa tecnologia permette di ottenere un elevato grado di polimerizzazione dei monomeri adesivi e quindi un elevato livello di adesione, offrendo così risultati clinici eccellenti e duraturi nel tempo.

Inoltre, adesso, CLEARFIL™ SE BOND 2 è disponibile anche in versione unit dose.

IN CASO DI RICOSTRUZIONI DIRETTE: SEGUIRE LA PROCEDURA STANDARD OVVERO PRIMER + BOND



IN CASO DI CEMENTAZIONE PERNI IN FIBRE RINFORZATE CON RESINA, MANUFATTI PROTESICI, RICOSTRUZIONE MONCONI: APPLICARE IL PRIMER SEGUITO DAL BOND MISCELATO CON DC ACTIVATOR



¹ Fonte: Kuraray Noritake Dental Inc.

² Il monomero MDP permette l'adesione a smalto, dentina, metalli preziosi e non, zirconia.

L'originale tecnologia MDP è stata sviluppata da Kuraray Noritake Dental con l'obiettivo di garantire un'ottimale prestazione adesiva dei propri prodotti dentali. Dal primo lancio di PANAVIA™ con il monomero MDP, questa tecnologia è diventata un grande successo clinico e commerciale. Ecco perché abbiamo inserito il monomero MDP in tutti gli adesivi Kuraray.

Ma cos'è il monomero MDP? È un monomero funzionale (10-Methacryloyloxydecyl Dihydrogen Phosphate) che permette un'eccellente adesione dei materiali dentali alla struttura del dente, alle leghe metalliche e alla zirconia.

Ancora oggi, a molti anni dalla sua invenzione, il monomero MDP, ideato e sviluppato da Kuraray Noritake Dental, continua ad essere il miglior monomero adesivo in campo odontoiatrico, tanto che, ultimamente viene utilizzato anche da altre case produttrici di adesivi per migliorare i loro prodotti.

ORA PUOI UTILIZZARE CLEARFIL™ SE BOND 2 ANCHE IN CASO DI RICOSTRUZIONI CON PERNI IN FIBRE RINFORZATE CON RESINA E CEMENTAZIONE DI RESTAURI INDIRETTI.¹

AUTOPOLIMERIZZARE PER CREARE IL FILM PERFETTO DI 3-5 µm

CLEARFIL™ SE BOND 2 permette di creare un'elevata adesione alla dentina nel canale radicolare in modo semplice e veloce. Le caratteristiche di autopolimerizzazione di questo adesivo, in combinazione con CLEARFIL™ DC CORE PLUS offrono un eccellente sistema per la ricostruzione dei monconi che sfrutta l'impiego di perni in fibre rinforzate con resina, con anche un'ottimale adesione al perno endodontico. Per ottenere le caratteristiche di autopolimerizzazione dell'adesivo, basta miscelare il BOND di CLEARFIL™ SE BOND 2 con una goccia di CLEARFIL™ DC Activator.

E' possibile utilizzare CLEARFIL™ SE BOND 2 anche per semplificare le procedure di cementazione adesiva dei manufatti protesici (faccette, restauri indiretti, corone integrali realizzate sia in ceramica vetrosa sia in resina composita). Basta utilizzarlo al posto dei sistemi adesivi utilizzati abitualmente. La miscela di CLEARFIL™ DC Activator e CLEARFIL™ SE BOND 2 BOND permette infatti di creare uno spessore perfetto del film adesivo.

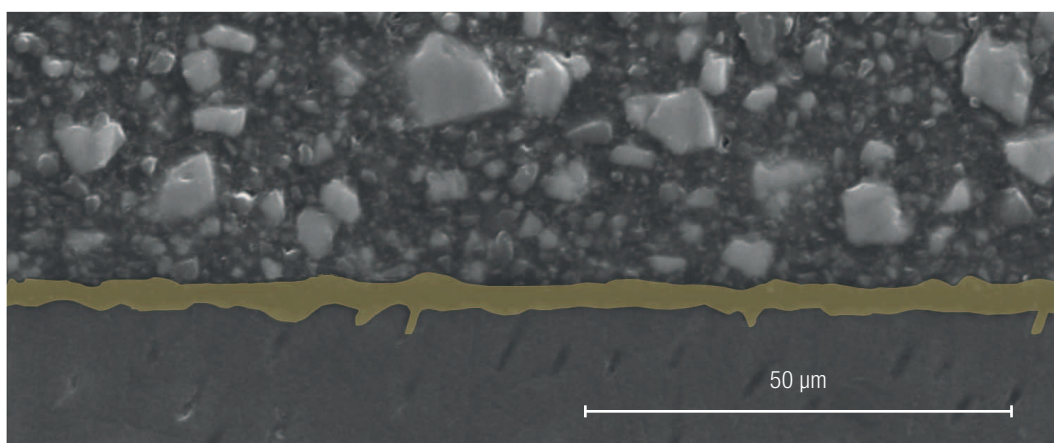


Fig. 1: Spessore sottile del film di CLEARFIL™ SE BOND 2 miscelato con CLEARFIL™ DC Activator

¹ Non adatto con CLEARFIL™ SE BOND 2 Unit Dose.

AMPIA GAMMA DI INDICAZIONI:

- ✓ Restauri diretti con l'utilizzo di un composito fotopolimerizzabile
- ✓ Sigillo di cavità come pretrattamento per restauri indiretti
- ✓ Trattamento di superfici radicolari esposte
- ✓ Trattamenti di ipersensibilità dentinale
- ✓ Riparazioni intraorali di restauri fratturati
- ✓ Cementazione di perni con l'utilizzo di un composito duale o autopolimerizzabile
- ✓ Ricostruzione di monconi con l'utilizzo di un materiale, auto/fotopolimerizzabile o a polimerizzazione duale
- ✓ Cementazione di inlay, onlay, corone, ponti e veneer con l'utilizzo di un cemento composito resina



SCIENZA

I NUOVI FOTO-INIZIATORI FACILITANO LA POLIMERIZZAZIONE

La nuova ed innovativa tecnologia di polimerizzazione, sviluppata da Kuraray Noritake Dental e presente in CLEARFIL SE BOND 2, garantisce una polimerizzazione veloce con un alto grado di conversione, creando così un'eccellente adesione alla struttura dentale, fondamentale per un sigillo marginale ottimale e duraturo.

Grazie ai nuovi foto-iniziatori, CLEARFIL™ SE BOND 2 è infatti l'adesivo con la forza adesiva più elevata che sia mai stato realizzato da Kuraray Noritake Dental.

Miscelando CLEARFIL™ SE BOND 2 BOND e CLEARFIL™ DC Activator si ottiene un sigillo marginale ottimale e durevole nel tempo anche per i restauri indiretti e le ricostruzioni dei monconi che sfruttano l'utilizzo di perni in fibre rinforzate con resina. La nostra innovativa tecnologia di polimerizzazione assicura che la polimerizzazione dei prodotti inizi al momento della loro applicazione.

Grazie ai nuovi foto-iniziatori e a CLEARFIL™ DC Activator, viene garantito un sigillo perfetto e duraturo per i vari tipi di restauro.

Fig. 1: Accelerazione della fotopolimerizzazione

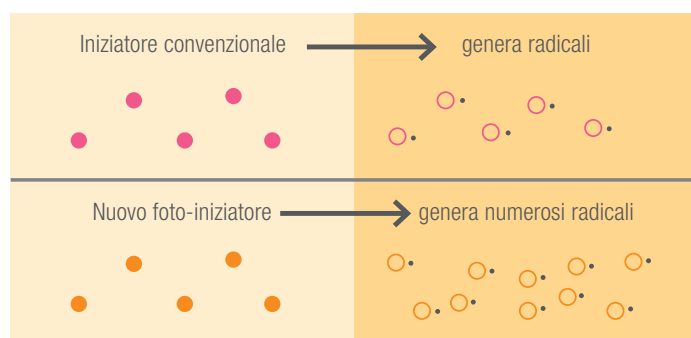
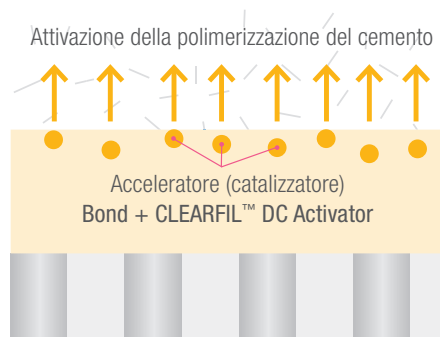
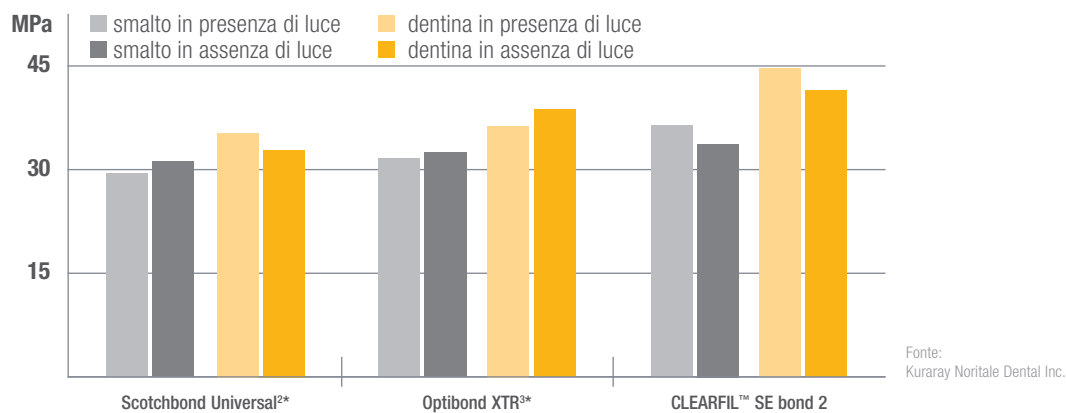


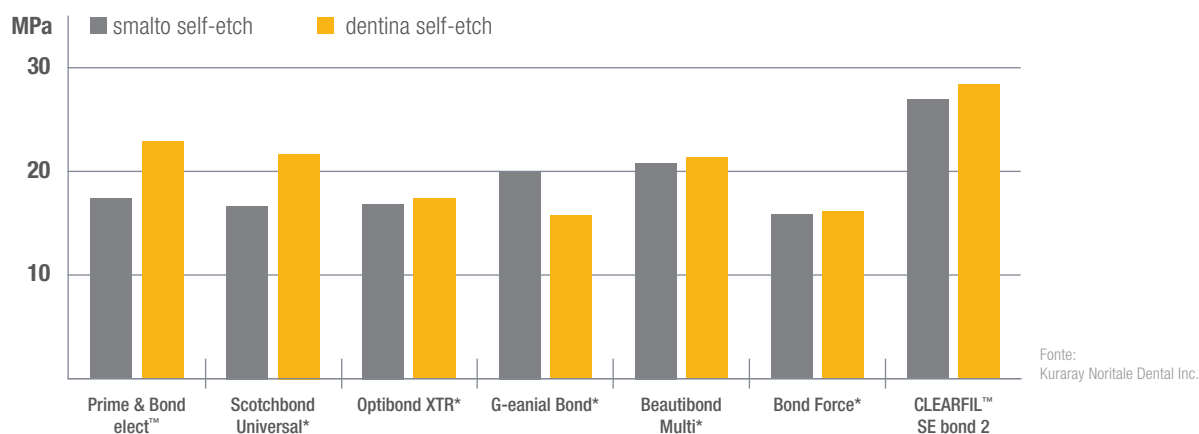
Fig. 2: Accelerazione dell'autopolimerizzazione



FORZA ADESIVA TENSILE ALLA STRUTTURA DEL DENTE CON CEMENTI RESINA¹



FORZA ADESIVA AL TAGLIO ALLO SMALTO E ALLA DENTINA²



SPECIFICHE TECNICHE

Spessore del film: < 50 µm
 Spessore del film con DC Activator: 3-5 µm
 Tempo di lavorazione con Primer, Bond: 3 min.
 Tempo di lavorazione con DC Activator: 90 sec.

* Non è un marchio Kuraray Co., Ltd.

¹ CLEARFIL™ SE BOND 2 Bond mixato con CLEARFIL™ DC Activator e cementato con CLEARFIL™ ESTHETIC CEMENT. Non è adatto con CLEARFIL™ SE BOND 2 Unit Dose.

² Scotchbond Universal cementato con RelyX Ultimate*.

³ Optibond cementato con NX3*.

⁴ Irie M, et al., Okayama University; Marginal Sealability of modern Self-etched adhesives in Composite Restorations. J. Dent Res 93 (Specs Iss A): Abstract 848, 2014.

GAMMA PRODOTTO

CLEARFIL™ SE BOND 2

- Kit **#3270-EU**: Bond (5ml), Primer (6ml), 100 pennellini applicatori (fine), 1 piastra di miscelazione, 1 piastra fotobloccante, 1 contenitore esterno;
- Primer **#3282-EU**: 1 flacone (6ml);
- Bond **#3281-EU**: 1 flacone (5ml);
- Value Pack **#3272-EU**: 3 Primer (6ml), 3 Bond (5ml);
- Trial Pack **#3275-EU**: 1 Primer (1,5ml), Bond (1,25ml), 1 contenitore esterno



CLEARFIL™ SE BOND 2 UNIT DOSE¹

- Standard Pack **#3286-EU**: 50 puntali per Bond + 50 puntali per Primer (0,1ml cad.), 100 pennellini applicatori (fine);
- Trial Pack **#3287-EU**: 3 puntali per Bond + 3 puntali per Primer (0,1ml cad.), 100 pennellini applicatori (fine);



CLEARFIL™ DC ACTIVATOR*

- **#3250-EU**, 1 flacone (4ml);
- Trial **#3251-EU**: 1 flacone (1ml)



K-ETCHANT SYRINGE

- **#3252-EU**, 2 K-ETCHANT siringhe (3ml), 40 puntali ad ago;
- Puntali ad ago **#3253-EU**: 20 puntali ad ago



CLEARFIL™ DC CORE PLUS REFILL SYRINGE

Colori: Dentin, **#2942-EU**, White, **#2943-EU**

1 siringa (17,9g/9ml), 20 puntali di miscelazione, 10 puntali guida (L), 10 puntali guida (S)



¹L'utilizzo di CLEARFIL™ DC ACTIVATOR non è indicato con CLEARFIL™ SE BOND 2 Unit Dose.

CONTATTI

Kuraray Europe Italia S.r.l
Via G. Boccaccio 21,
20123 Milano

Telefono 02 63471228
E-Mail dental-italia@kuraray.com
Web www.kuraraynoritake.eu/it



facebook.com/KurarayNoritakeInLab
facebook.com/KurarayNoritakeInClinic



Kuraray Noritake Dental Inc.
1621 Sakazu, Kurashiki, Okayama 710-0801, Japan

- Prima di utilizzare il prodotto, accertarsi di aver letto le Istruzioni d'uso fornite con il prodotto.
- Le specifiche e l'aspetto del prodotto sono soggetti a variazione senza preavviso.
- Il colore stampato può differire leggermente dal colore effettivo.

"PANAVIA" e "CLEARFIL" sono marchi di Kuraray Co., Ltd.

