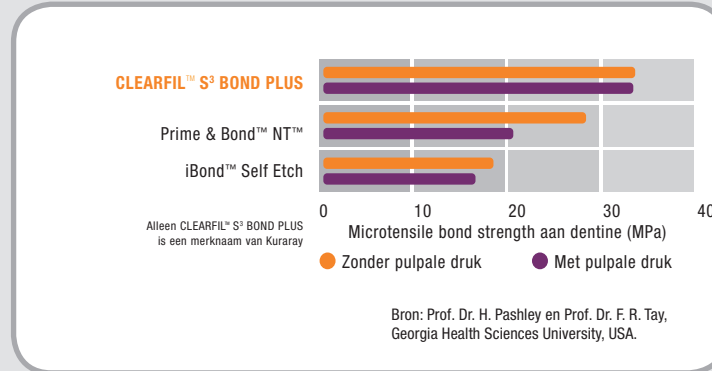


Wetenschappelijke resultaten in detail

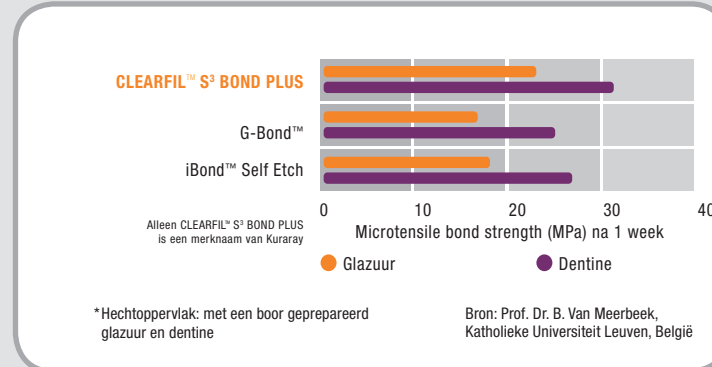
Buitengewone hechtsterkte bevestigd!

Deze grafiek toont de watergevoeligheid van zelf-etsende adhesiesystemen en van ets-en-spoel-adhesieven. Onder de geteste adhesieven vertoont alleen CLEARFIL™ S³ BOND PLUS een uitzonderlijke prestatie: er is geen verschil in de hechtsterkte met of zonder gesimuleerde pulpale druk.

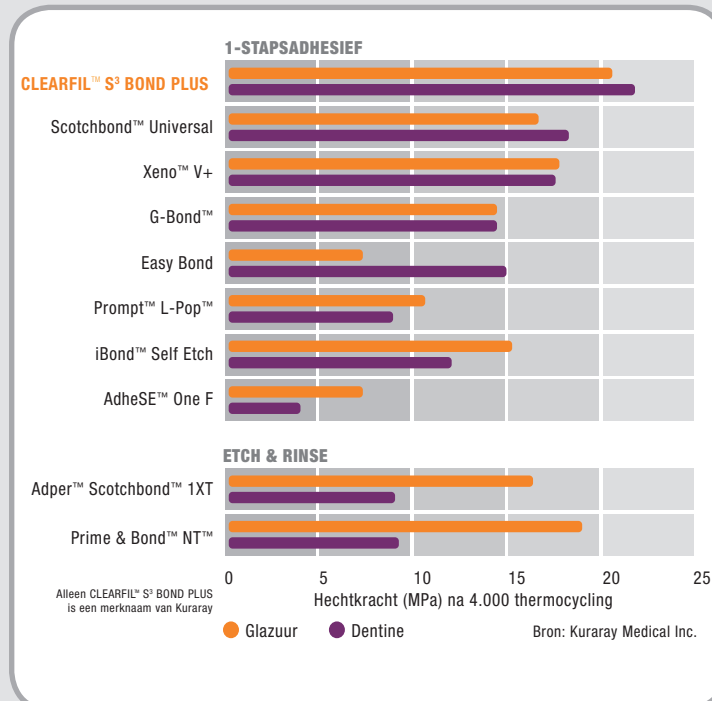
Terwijl andere adhesieven hun hechtsterkte verliezen bij pulpale druk, blijft CLEARFIL™ S³ BOND PLUS sterk en betrouwbaar.



De hechtwaarden van CLEARFIL™ S³ BOND PLUS breken het record onder de 1-stapadhesieven. Nieuw onderzoek over hechting aan glazuur en dentine na één week toont de buitengewone hechtsterkte van CLEARFIL™ S³ BOND PLUS in vergelijking met andere 1-stapsadhesieven aan.



CLEARFIL™ S³ BOND PLUS geeft de hoogste hechtwaarden van alle geteste 1-stapsadhesieven, inclusief ets-en-spoelsystemen.



CLEARFIL™ S³ BOND PLUS

Uw keuze voor een snelle en betrouwbare hechting

Snelle & eenvoudige verwerking



1. Adhesief doseren. Mengen en schudden niet nodig.
2. Adhesief op caviteitsoppervlak aanbrengen. Inwrijven niet nodig. Geen meervoudige applicatie.
3. Drogen met zachte luchtstroom.
4. Uitharden met licht.

Assortiment CLEARFIL™ S³ BOND PLUS



#2890-EU complete verpakking

1 flesje (4 ml), 50 applicatieborsteltjes (fijn), 1 doseerschaaltje, 1 lichtwerende deksel

#2892-EU Refill verpakking

1 flesje à 4 ml

#2893-EU Value Kit

3 flesjes à 4 ml

#2895-EU Single Dose

50 tips à 0,1 ml

Aanbevolen product

CLEARFIL™ DC CORE PLUS KIT

#2940-EU Dentine

#2941-EU Wit

CLEARFIL™ DC CORE PLUS (Dentine of Wit):
1 spuit (17,9 g / 9 ml); CLEARFIL™ S³ BOND PLUS:
1 flesje (1 ml); Toebehoren: 20 mengtips, 10 applicatortips (L),
10 applicatortips (S), 50 applicatieborsteltjes (endo),
1 doseerschaaltje, 1 deksel

Kuraray Dental Benelux B.V.
NL Postbus 299, 1970 AG IJmuiden, Tel: +31 (0)255 523 701
info@kuraraydental.nl, www.kuraraydental.nl
B Tel: +32 (0)475 616 050, info@kuraraydental.be

kuraray

kuraray

CLEARFIL™ S³ BOND PLUS

Grensverleggend



- ✓ SNEL
- ✓ STABIELE EN DUURZAME HECHTING
- ✓ HOMOGEEN
- ✓ FLUORIDEAFGIFTE

CLEARFIL™ S³ BOND PLUS

Het 1-stapsadhesief waarvan u meer kunt verwachten...

CLEARFIL™ S³ BOND PLUS in het kort

CLEARFIL™ S³ BOND PLUS is het 1-stapsadhesief bij uitstek voor directe restauraties. Het is ontwikkeld op basis van de CLEARFIL™ S³ BOND-technologie met vijf jaar klinisch onderzoeken.* Etsen, primen en hechten met één vloeistof, in één laag.

Een belangrijk voordeel van het gebruik van een 1-stapsadhesief is de beperking van eventuele techniekfouten. Dankzij de korte verwerkingstijd en de zeer eenvoudige werkwijze, in vergelijking met andere recente éénstapsproducten, zijn techniekfouten met CLEARFIL™ S³ BOND PLUS nagenoeg uitgesloten. CLEARFIL™ S³ BOND PLUS heeft een hoge fouttolerantie met een verzekerde hoge hechtsterkte aan glazuur en dentine. Dit wordt bewerkstelligd door de al meer dan 30 jaar succesvolle en steeds innovatieve adhesietechnologie van Kuraray.

CLEARFIL™ S³ BOND PLUS verzekert een stabiele interface tussen tandweefsel en composiet. Dit dankzij de nieuwe hoogwaardige fotoinitiator, het originele adhesieve monomeer MDP en de innovatieve moleculaire dispersietechnologie van Kuraray.

De nieuwe CLEARFIL™ S³ BOND PLUS geeft bovendien fluoride af, ter versterking van het tandweefsel grenzend aan de bondinglaag. Vanwege de snelheid en de eenvoud met verbeterde hechtwaarden is dit 1-stapsadhesief eerste keus in vele klinische situaties.

CLEARFIL™ S³ BOND PLUS – uw keuze voor een snelle en eenvoudige bondingprocedure.

* Bron: S. Kubo, A. Kawasaki, A. Kawakubo, en Y. Hayashi: Five year clinical evaluation of two all-in-one systems, IADR Meeting 2011, Abstract #1144.

Uw voordelen

- ✓ Snel. Eén stap: zonder schudden, mengen, inwrijven of meervoudige applicatie
- ✓ Gemakkelijk in gebruik ter voorkoming van techniekfouten
- ✓ Stabiele hechting dankzij Kuraray's adhesieve monomeer MDP en de nieuwe hoogwaardige fotoinitiator
- ✓ Afgifte van fluoride voor de versterking van de adhesief-dentine-interface
- ✓ Exacte en economische dosering

Een groot aantal indicaties!

- CLEARFIL™ S³ BOND PLUS is geïndiceerd voor:
- Directe restauraties met gebruik van lichtuithardend composiet
 - Indirecte restauraties die polymerisatielicht doorlaten
 - Caviteitsverzegeling (I.D.S.) als voorbehandeling voor indirecte restauraties
 - Behandeling van blootliggende worteloppervlakken
 - Intraorale reparaties van gebroken restauraties gemaakt van keramiek, hybride keramiek of composiet
 - Stompopbouwen met gebruik van lichtuithardend composiet
 - Oppervlaktebehandeling van indirecte voorzieningen gemaakt van keramiek, hybride keramiek of composiet
 - Oppervlaktebehandeling van wortelstiften



CLEARFIL™ S³ BOND PLUS

SNEL. EENVOUDIG. STERK.

1 SNEL

CLEARFIL™ S³ BOND PLUS is altijd klaar voor gebruik. De procedure kent slechts drie korte stappen:

Aanbrengen, drogen, uitharden:
klaar in 25 seconden!

CLEARFIL™ S³ BOND PLUS verlaagt de kans op techniekfouten.

2 EENVOUDIG

CLEARFIL™ S³ BOND PLUS is gemakkelijk en comfortabel in gebruik. Tijdrovende bezigheden zoals het flesje schudden, componenten mengen, aanbrengen van verschillende lagen en inwrijven zijn niet nodig.

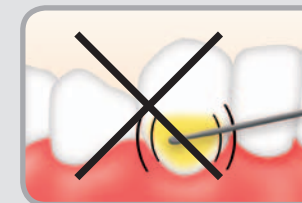
Niet schudden



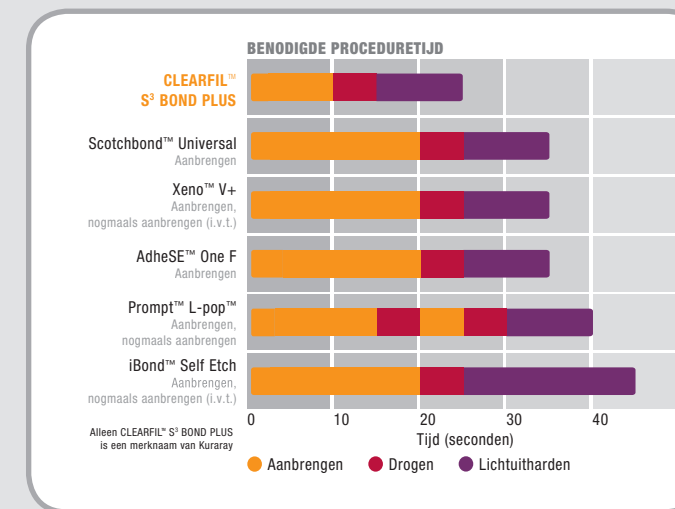
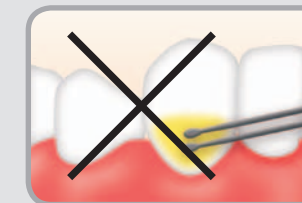
Niet mengen



Niet inwrijven



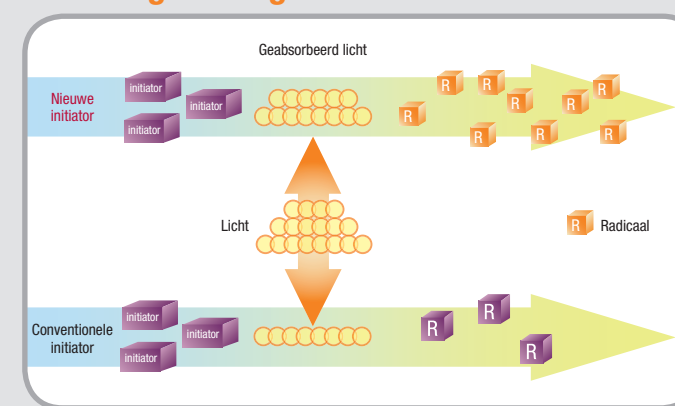
Geen meervoudige applicatie



3 STERK

De nieuwe hoogwaardige fotoinitiator maakt meer actieve radicalen vrij dan een conventionele initiator. De unieke technologie verbetert klinische prestaties en voorkomt procedurefouten. Denk hierbij aan onvoldoende afstand tussen polymerisatielamp en hechtoppervlak of de luchtdrogingsmethode. Bovendien verhoogt de unieke technologie de polymerisatiegraad en maakt ze de bonding waterbestendiger. Het resultaat is een uitstekende langetermijnprestatie zoals u dat van Kuraray gewend bent.

De hoogwaardige fotoinitiator



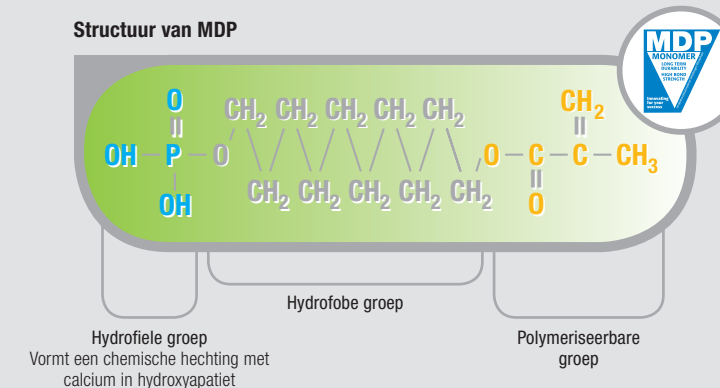
...dankzij de geavanceerde Kuraray-technologie.

Kuraray's MDP-monomeer

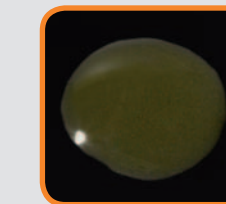
Kuraray's unieke adhesieve monomeer MDP in CLEARFIL™ S³ BOND PLUS zorgt voor een sterke chemische hechting aan hydroxyapatiet. Het door Kuraray al meer dan 28 jaar gebruikte MDP heeft zijn uitstekende hechtingseigenschappen bewezen. MDP staat garant voor een hoge hechtsterkte en geeft een betrouwbare duurzame hechting.



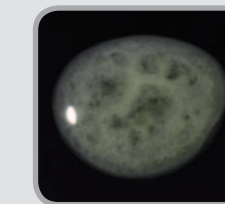
Ontdek de werking van het MDP-monomeer.



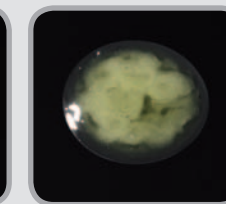
Kuraray's unieke moleculaire dispersietechnologie



CLEARFIL™ S³ BOND PLUS
geen fase-separatie
homogene laag op het geprepareerde oppervlak



iBond™ Self Etch
fase-separatie
niet-homogene hechting vermindert prestaties



G-Bond™
fase-separatie
niet-homogene hechting vermindert prestaties

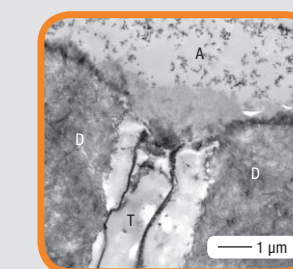
Recente studies tonen aan dat onvoldoende hechting ook afhangt van het aanwezige water in de hechtinglaag. Dit verschijnsel wordt onder andere veroorzaakt door fase-separatie van bepaalde 1-stapsadhesieven.

In vergelijking met twee conventionele 1-stapsadhesieven, vindt er bij CLEARFIL™ S³ BOND PLUS geen fase-separatie plaats, zoals te zien is op de illustratie van één druppel bonding op een glasplaat na één minuut.

Bron van de beelden: Kuraray Medical Inc.

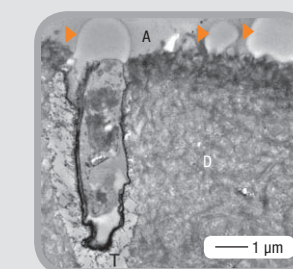
De innovatieve moleculaire dispersietechnologie in CLEARFIL™ S³ BOND PLUS zorgt ervoor dat hydrofiële en hydrofobe componenten voortdurend homogeen gemengd blijven. Er is dus geen fase-separatie en er vormt zich een homogene laag op het geprepareerde oppervlak. De hechtinglaag is altijd homogeen en vertoont geen onregelmatigheden. Een garantie voor een duurzame en sterke hechting.

CLEARFIL™ S³ BOND PLUS

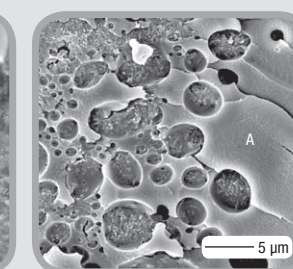


Doorsnede

iBond™ Self Etch



Doorsnede



Doorsnede tussenvlaak

Deze SEM opnames tonen de bonding-dentine-interface na applicatie van adhesief op coronair dentine onder gesimuleerde intrapulpaire druk. Er bevinden zich geen waterdruppels in CLEARFIL™ S³ BOND PLUS. In iBond™ SE worden waterdruppeltjes waargenomen. Bron van de illustratie: Prof. Dr. H. Pashley en Prof. Dr. F. R. Tay, Georgia Health Sciences University, USA.

D: In laboratorium gedemineraliseerd dentine
T: Dentinetubulus
A: Gevuld adhesief
▶ Waterdruppeltjes