

## Résultats scientifiques en détail

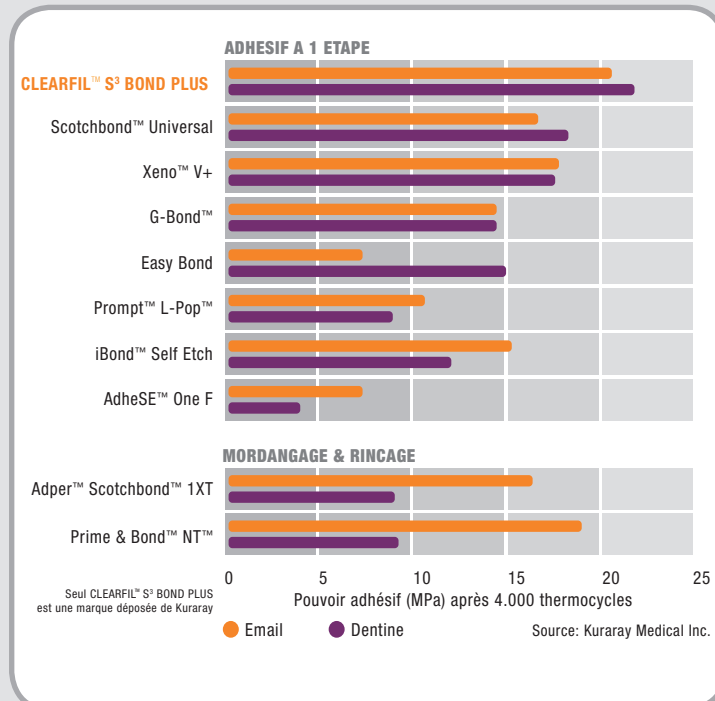
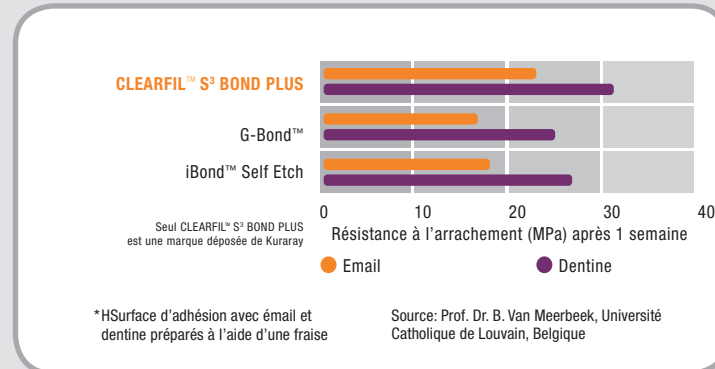
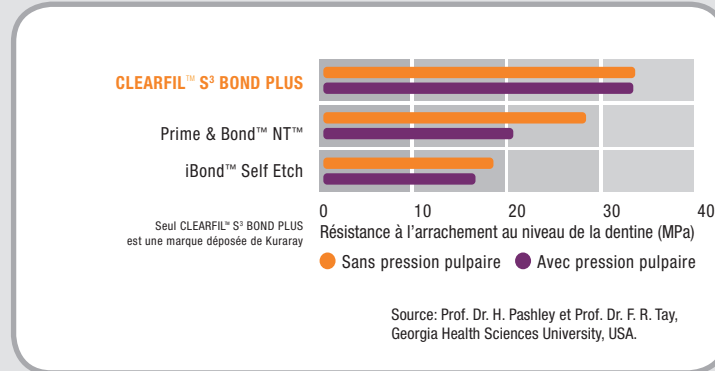
### Pouvoir adhésif exceptionnel confirmé!

Ce graphique présente la sensibilité à l'eau de systèmes adhésifs automordançants et d'adhésifs à mordançage et à rinçage. Parmi les adhésifs testés, seul CLEARFIL™ S<sup>3</sup> BOND PLUS affiche des performances exceptionnelles : il n'y a aucune différence sur le plan du pouvoir adhésif avec ou sans pression pulpaire simulée.

Alors que d'autres adhésifs perdent leur pouvoir adhésif en cas de pression pulpaire, CLEARFIL™ S<sup>3</sup> BOND PLUS reste résistant et fiable.

Les valeurs d'adhésion de CLEARFIL™ S<sup>3</sup> BOND PLUS battent le record parmi les adhésifs à 1 étape. Une nouvelle étude concernant l'adhésion à l'émail et à la dentine après 1 semaine démontre le pouvoir adhésif de CLEARFIL™ S<sup>3</sup> BOND PLUS en comparaison avec d'autres adhésifs à 1 étape.

CLEARFIL™ S<sup>3</sup> BOND PLUS garantit les valeurs d'adhésion les plus élevées parmi tous les adhésifs à 1 étape testés, y compris les systèmes à mordançage et à rinçage.



## CLEARFIL™ S<sup>3</sup> BOND PLUS

### Choix par excellence pour une adhésion rapide et fiable

#### Mise en œuvre rapide & aisée



1. Doser l'adhésif. Inutile de mélanger et d'agiter.
2. Appliquer l'adhésif sur la surface de la cavité. Inutile de faire pénétrer en frottant. Pas d'application multiple.
3. Sécher au flux d'air doux. > 5 sec.
4. Photopolymériser. 10 sec.

#### Assortiment CLEARFIL™ S<sup>3</sup> BOND PLUS



##### #2890-EU Conditionnement complet

1 flacon (4 ml), 50 brochettes d'application (fines), 1 coupelle de dosage, 1 couvercle de protection contre la lumière

##### #2892-EU Conditionnement de recharge

1 flacon de 4 ml

##### #2893-EU Value Kit

3 flacons de 4 ml

##### #2895-EU Single Dose (dose unique)

50 compules de 0,1 ml

##### Produit recommandé

##### CLEARFIL™ DC CORE PLUS KIT

##### #2940-EU Dentine

##### #2941-EU Blanc

CLEARFIL™ DC CORE PLUS (Dentine ou Blanc): 1 seringue (17,9 g / 9 ml); CLEARFIL™ S<sup>3</sup> BOND PLUS: 1 flacon (1 ml); Accessoires: 20 compules mélangeuses, 10 compules applicateurs (L), 10 compules applicateurs (S), 50 brochettes d'application (endo), 1 coupelle de dosage, 1 couvercle

Kuraray Dental Benelux B.V.

B Tél.: +32 (0)475 819 258, info@kuraraydental.be,

www.kuraraydental.be

NL Boîte postale 299, 1970 AG IJmuiden, Pays-Bas, Tél: +31 (0)255 523 701

info@kuraraydental.nl, www.kuraraydental.nl

## CLEARFIL™ S<sup>3</sup> BOND PLUS

Ouvre de nouvelles perspectives



- ✓ RAPIDITE
- ✓ ADHÉSION STABLE ET DURABLE
- ✓ HOMOGENÉITÉ
- ✓ DÉGAGEMENT DE FLUORURE

## CLEARFIL™ S3 BOND PLUS

### L'adhésif à 1 étape plus prometteur...

#### CLEARFIL™ S3 BOND PLUS en bref

CLEARFIL™ S3 BOND PLUS est l'adhésif à 1 étape par excellence pour des restaurations directes. Il est fondé sur la technologie CLEARFIL™ S3 BOND et a fait l'objet de cinq années d'études cliniques.\* Mordançage, primérisation et adhésion au moyen d'un seul liquide, en une seule couche.

Un avantage majeur de l'utilisation d'un adhésif à 1 étape est qu'il limite les éventuelles erreurs de procédure. Grâce au temps de mise en œuvre réduit et à la méthode de travail extrêmement simple, en comparaison avec d'autres produits récents à 1 étape, avec CLEARFIL™ S3 BOND PLUS, le risque d'erreurs de procédure est quasiment exclu. CLEARFIL™ S3 BOND PLUS présente une tolérance élevée aux erreurs ainsi qu'un pouvoir adhésif élevé à la fois à l'émail et à la dentine. Ces atouts sont garantis par la technologie adhésive de Kuraray qui fait ses preuves depuis plus de 30 ans et innove en permanence.

CLEARFIL™ S3 BOND PLUS est garant d'une interface stable entre le tissu dentaire et le composite. Et ce, grâce au nouveau photo-initiateur de qualité supérieure, au monomère adhésif original MDP et à la technologie innovatrice de dispersion moléculaire de Kuraray.

Le nouveau CLEARFIL™ S3 BOND PLUS dégage en outre du fluorure en vue du renforcement du tissu dentaire jouxtant la couche d'adhésion. Du fait de la rapidité et de la simplicité, combinées à des valeurs d'adhésion améliorées, cet adhésif à 1 étape est le premier choix dans de nombreuses situations cliniques.

CLEARFIL™ S3 BOND PLUS – votre choix pour une procédure de collage rapide et aisée.

\* Bron: S. Kubo, A. Kawasaki, A. Kawakubo, en Y. Hayashi: Five year clinical evaluation of two all-in-one systems, IADR Meeting 2011, Abstract #1144.

#### Vos avantages

- ✓ Rapidité. Une seule étape: inutile d'agiter, de mélanger, de faire pénétrer en frottant ou de procéder à plusieurs applications.
- ✓ Facile à utiliser en vue d'éviter les erreurs de procédure.
- ✓ Adhésion stable grâce au monomère adhésif MDP et au nouveau photo-initiateur de qualité supérieure de Kuraray.
- ✓ Dégagement de fluorure en vue du renforcement de l'interface adhésif-dentine.
- ✓ Dosage exact et économique.

#### Vaste plage d'indications!

- CLEARFIL™ S3 BOND PLUS est indiqué pour:
  - Des restaurations directes au moyen d'un composite photopolymérisable.
  - Des restaurations indirectes laissant passer la lumière de polymérisation.
  - Le scellement de cavités (I.D.S.) en guise de prétraitement pour des restaurations indirectes.
  - Le traitement de surfaces radiculaires dénudées.
  - Les réparations intra-orales de restaurations fracturées réalisées en céramique, en céramique hybride ou en composite.
  - La reconstitution de moignons au moyen d'un composite photopolymérisable.
  - Le traitement de surface de prothèses indirectes réalisées en céramique, en céramique hybride ou en composite.
  - Le traitement de surface de tenons radiculaires.



## CLEARFIL™ S3 BOND PLUS

### RAPIDITÉ. FACILITÉ. RÉSISTANCE

#### 1 RAPIDITÉ

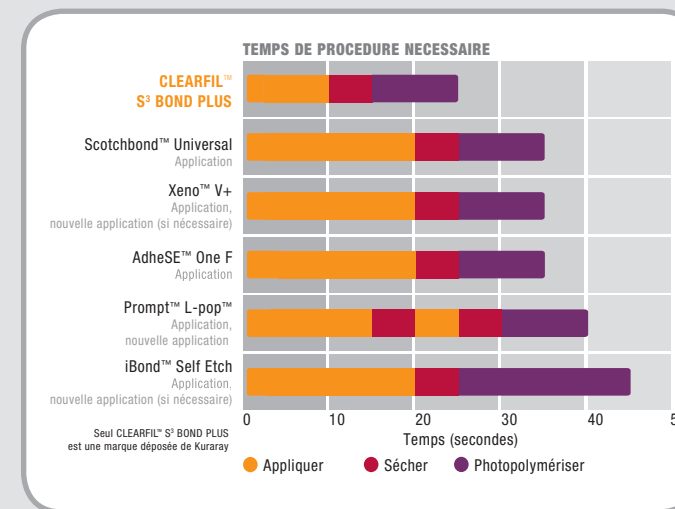
CLEARFIL™ S3 BOND PLUS est toujours prêt à l'emploi. La procédure se compose uniquement de trois étapes succinctes:

**Application, séchage, polymérisation: le tour est joué en 25 secondes à peine!**

CLEARFIL™ S3 BOND PLUS réduit le risque d'erreurs de procédure.

#### 2 SIMPLICITÉ

CLEARFIL™ S3 BOND PLUS est facile et confortable à utiliser. Les pertes de temps dues au fait qu'il fallait agiter le flacon, mélanger les composants, appliquer différentes couches et les faire pénétrer en frottant sont résolues.



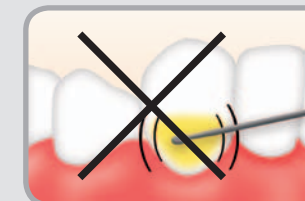
Ne pas agiter



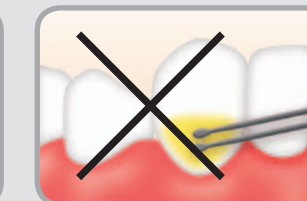
Ne pas mélanger



Ne pas faire pénétrer en frottant



Pas d'application multiple

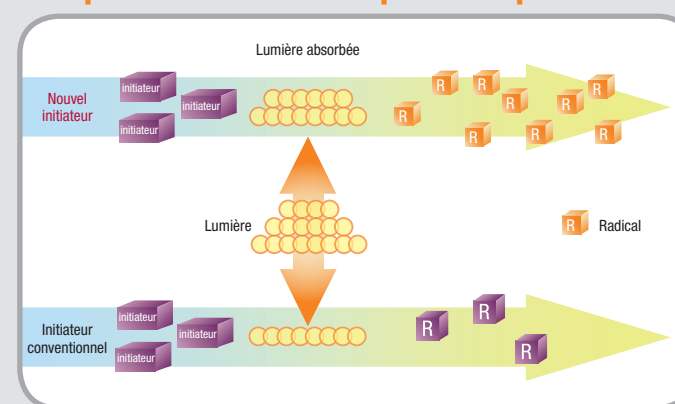


#### 3 RÉSISTANCE

Le nouveau photo-initiateur libère plus de radicaux actifs qu'un initiateur conventionnel. La technologie unique améliore les prestations cliniques et évite les erreurs de procédure. A cet effet, pensez à une distance insuffisante entre la lampe de polymérisation et la surface adhésive ou à la méthode de séchage par air.

En outre, la technologie unique renforce le degré de polymérisation et rend le collage plus résistant à l'eau. Il en résulte d'excellentes performances à long terme comme Kuraray vous y a habitués.

#### Le photo-initiateur de qualité supérieure



## ...grâce à la technologie Kuraray avancée.

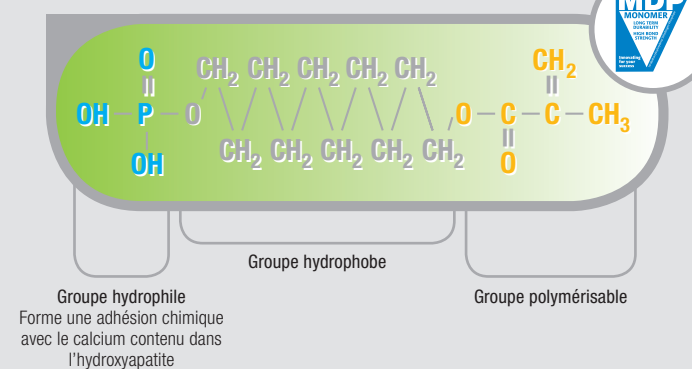
#### Monomère MDP de Kuraray

Le monomère adhésif MDP unique de Kuraray contenu dans CLEARFIL™ S3 BOND PLUS assure une adhésion chimique résistante à l'hydroxyapatite. Le monomère MDP, que Kuraray utilise depuis plus de 28 ans, a prouvé ses excellentes propriétés d'adhésion. Le monomère MDP est garant d'un pouvoir adhésif élevé et aboutit à une adhésion durable et fiable.

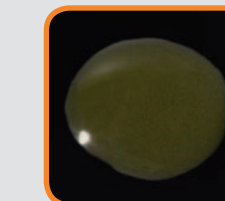


Découvrez le fonctionnement du monomère MDP.

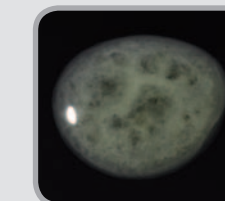
#### Structure du monomère MDP



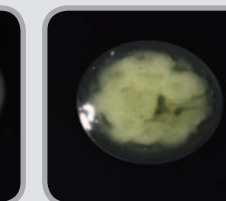
#### Technologie unique de dispersion moléculaire de Kuraray



**CLEARFIL™ S3 BOND PLUS**  
pas de séparation des phases  
Couche homogène sur la surface préparée



**iBond™ Self Etch**  
séparation des phases  
adhésion non homogène réduit les performances



**G-Bond™**  
séparation des phases  
adhésion non homogène réduit les performances

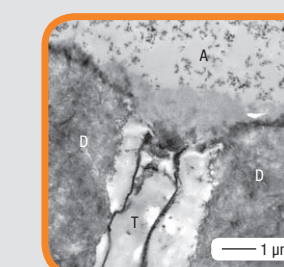
De récentes études démontrent qu'une adhésion insuffisante dépend également de l'eau présente dans la couche d'adhésion. Ce phénomène est provoqué, entre autres, par la séparation des phases de certains adhésifs à 1 étape.

En comparaison avec deux adhésifs conventionnels à 1 étape, avec CLEARFIL™ S3 BOND PLUS, il n'est nullement question de séparation des phases comme on peut le voir sur l'illustration d'une seule goutte d'agent adhésif sur une plaque en verre après une minute.

Source des photos: Kuraray Medical Inc.

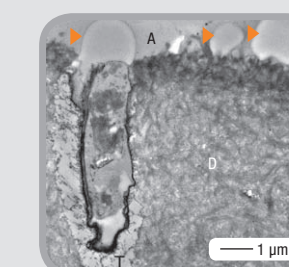
La technologie innovatrice de dispersion moléculaire de Kuraray dans CLEARFIL™ S3 BOND PLUS a pour effet que le mélange des composants hydrophiles et hydrophobes est toujours homogène. Par conséquent, aucune séparation des phases ne se produit et il se forme une couche homogène sur la surface préparée. La couche d'adhésion est toujours homogène et ne présente pas d'irrégularités. Une garantie pour une adhésion durable et résistante.

#### CLEARFIL™ S3 BOND PLUS

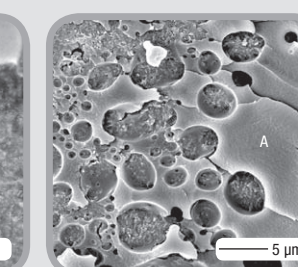


Section

#### iBond™ Self Etch



Section



Section plan intermédiaire

Ces clichés SEM montrent l'interface agent adhésif-dentine coronaire après application de l'adhésif sur la dentine sous pression intra-pulpaire simulée. CLEARFIL™ S3 BOND PLUS ne contient pas de gouttes d'eau. Dans iBond™ SE, on observe des gouttelettes d'eau. Source de l'illustration : Prof. Dr. H. Pashley et Prof. Dr. F. R. Tay, Georgia Health Sciences University, USA.

D: Dentine déminéralisée en laboratoire  
T: Tubule de la dentine  
A: Adhésif rempli  
▶ Gouttelettes d'eau