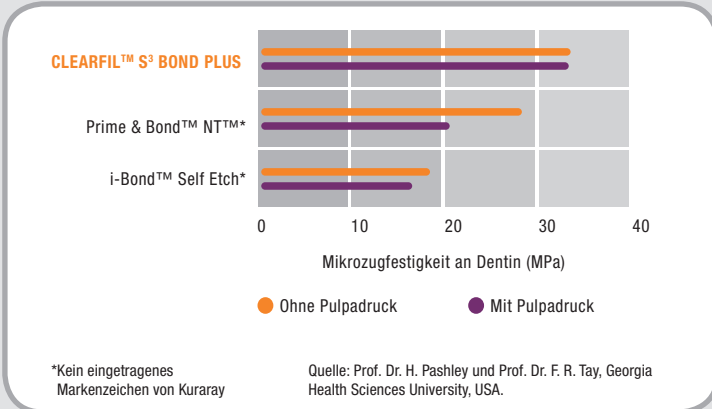


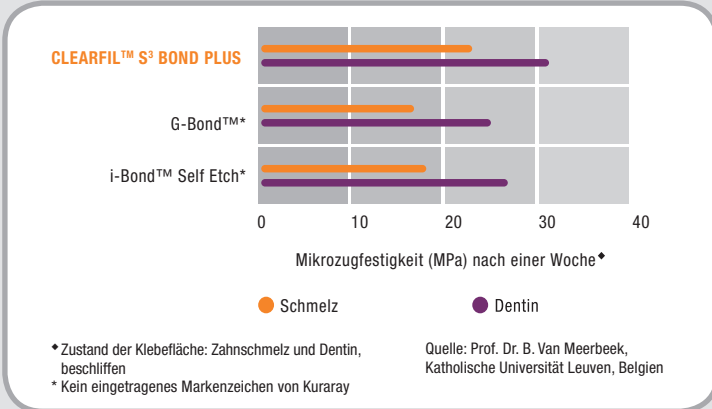
Bedeutende wissenschaftliche Ergebnisse im Detail

Hervorragende Haftwerte bestätigt!

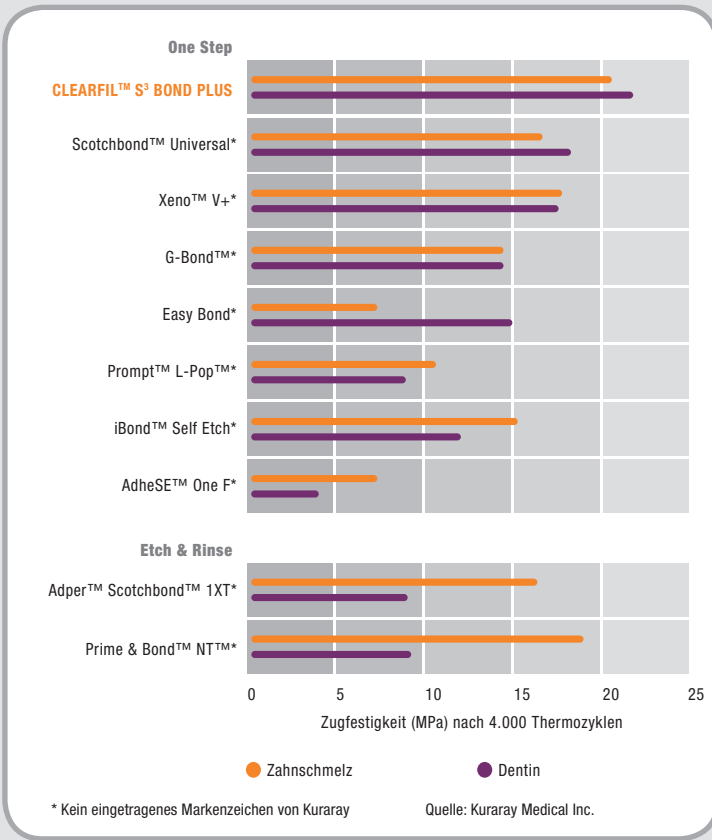
Diese Grafik zeigt die Wasserempfindlichkeit von selbstätzenden Adhäsivsystemen und Etch&Rinse Adhäsiven. Unter den getesteten Adhäsiven zeigt CLEARFIL™ S³ BOND PLUS als einziges eine ausgezeichnete Leistung – sowohl mit als auch ohne simulierten Pulpadruk durch Wasser. Während andere Adhäsive bei Pulpadruk ihre Haftkraft verlieren, bleibt die Haftkraft von CLEARFIL™ S³ BOND PLUS stark und dauerhaft erhalten.



Die Hafteigenschaften von CLEARFIL™ S³ BOND PLUS erreichen Höchstwerte – und setzen so neue Maßstäbe im Bereich der Ein-Schritt-Adhäsive. Aktuellste Forschungen an Schmelz und Dentin belegen die hervorragende Haftkraft von CLEARFIL™ S³ BOND PLUS im Vergleich zu anderen Ein-Schritt-Adhäsiven.



Selbst im Vergleich zu Etch&Rinse-Systemen sind kaum Unterschiede erkennbar.



CLEARFIL™ S³ BOND PLUS – Ihre Wahl für ein schnelles und einfaches Bonden

Zeitsparende & einfache Anwendung



Produktsortiment CLEARFIL™ S³ BOND PLUS



#2890-EU Set
1 Flasche (4 ml), 50 Einwegpinsel (fein),
1 Mischtablett, 1 Lichtschutzplatte

#2892-EU Refill
1 Flasche (4 ml)

#2893-EU Value Kit
3 Flaschen (je 4 ml)

#2898-EU Unit Dose Standard Pack
50 St. x 0,1 ml, 50 Einwegpinsel

#2899-EU Unit Dose Value Pack
100 St. x 0,1 ml, 100 Einwegpinsel

Produktempfehlung

CLEARFIL™ DC CORE PLUS KIT

#2940-EU Dentin

#2941-EU White

CLEARFIL™ DC CORE PLUS (Dentin oder White):

1 Applikationsspritze (17,9 g / 9 ml); CLEARFIL™ S³ BOND PLUS:

1 Flasche (1 ml); Zubehör: 20 Mischkanülen, 10 Front Tips (L),

10 Front Tips (S), 50 Einwegpinsel (Endo),

1 Mischtablett, 1 Lichtschutzplatte

Ihr Kontakt

Kuraray Europe GmbH
BU Medical Products
Philipp-Reis-Straße 4
65795 Hattersheim am Main

Telefon: +49-(0)69-305 35835
Fax: +49-(0)69-305 98 35835
E-Mail: dental@kuraray.eu
Website: www.kuraraynoritake.eu

S3 PLUS SF SoM 1.0 KC V3D 01/2015

kuraray *Noritake*

S³ BOND PLUS – Das Schnell³-Bond.



CLEARFIL™ S³ BOND PLUS
Das zeitsparende Ein-Schritt-Adhäsiv –
Ihre Lösung für eine schnelle und einfache Anwendung.

kuraray

CLEARFIL™ S3 BOND PLUS – das Ein-Schritt-Adhäsiv, von dem Sie mehr erwarten können ...

CLEARFIL™ S3 BOND PLUS – Leistungen im Überblick

CLEARFIL™ S3 BOND PLUS ist das Ein-Schritt-Adhäsiv für direkte Restaurationen. Es basiert auf der CLEARFIL™ S3 BOND Technologie, welche sich bereits seit fünf Jahren klinisch bewährt hat.* Ätzen, Primern und Bonden mit nur einer Flüssigkeit bei nur einer Applikation.

CLEARFIL™ S3 BOND PLUS hat noch mehr zu bieten. Der Hauptnutzen bei einem Ein-Schritt-Adhäsiv liegt in der Reduzierung der fehleranfälligen Arbeitsschritte. Dank seiner kurzen Einwirkzeit und sehr einfachen Handhabung im Vergleich zu herkömmlichen Ein-Schritt-Adhäsiven werden technische Fehler bei CLEARFIL™ S3 BOND PLUS weitestgehend vermieden. CLEARFIL™ S3 BOND PLUS zeichnet sich durch eine hohe Fehlertoleranz bei gleichzeitig hervorragender Haftkraft an Schmelz und Dentin aus. Dies ist ein Verdienst der innovativen Adhäsivtechnologie von Kuraray, die seit über 30 Jahren äußerst erfolgreiche Ergebnisse liefert.

Ihre Vorteile

- ✓ Schnell & zeitsparend mit nur einem Anwendungsschritt:
kein Schütteln, kein Mischen, kein Einmassieren, kein mehrfaches Auftragen
- ✓ Sofort gebrauchsfähiges, fehlertolerantes Adhäsiv
- ✓ Stabiles Adhäsiv dank Kurarays Adhäsivmonomer MDP und des neuen hochmodularen Adhäsivmatrix
- ✓ Fluoridfreisetzung für eine Verstärkung der Adhäsiv-Dentin-Verbindungsstelle
- ✓ Präzise und wirtschaftliche Dosierung

Darüber hinaus sorgt CLEARFIL™ S3 BOND PLUS dank Kuraray's hochaktivem Photoinitiator, dem Original-Haftmonomer MDP und der innovativen „Molekularen Dispersions-Technologie“ für einen stabilen Verbund zwischen Zahn und Komposit.

Das neue CLEARFIL™ S3 BOND PLUS zeichnet sich auch durch seine Fluoridfreisetzung aus. Zusammen mit der Zeitersparnis und seiner einfachen Anwendung, wird Sie dieses Ein-Schritt-Adhäsiv mit seiner hervorragenden Haftkraft begeistern, insbesondere in unterschiedlichen klinischen Situationen, z. B. in der Kinderzahnheilkunde oder bei Stumpfaufbauten mit dem neuen CLEARFIL™ DC CORE PLUS.

CLEARFIL™ S3 BOND PLUS – Ihre erste Wahl für schnelles und einfaches Bonden.

* Quelle: S. Kubo, A. Kawasaki, A. Kawakubo und Y. Hayashi: Five year clinical evaluation of two all-in-one systems, IADR Meeting 2011, Abstract #1144.

Die drei entscheidenden Faktoren von CLEARFIL™ S3 BOND PLUS sind bereits im Namen enthalten:

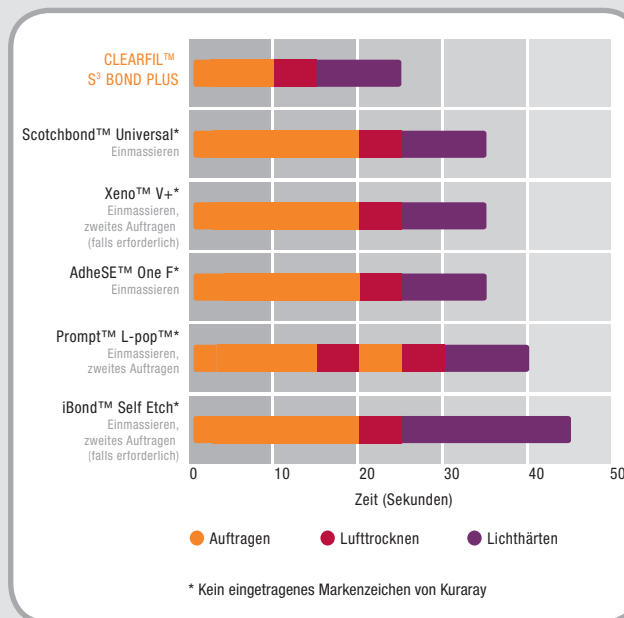
S³: SCHNELL. SICHER. STARK.

1 SCHNELL

CLEARFIL™ S3 BOND PLUS ist stets bereit für den sofortigen Einsatz in nur 3 einfachen Schritten:

Auftragen, lufttrocknen, lichthärten – fertig in weniger als 30 Sekunden!

Desweiteren verringert CLEARFIL™ S3 BOND PLUS das Auftreten von Anwendungsfehlern.



2 SICHER

CLEARFIL™ S³ BOND PLUS lässt sich sicher und bequem anwenden – zeitintensive und fehleranfällige Arbeitsschritte, wie das genaue Mischen und Auftragen von mehreren Komponenten, das Schütteln der Flasche, mehrfaches Auftragen und das Einmassieren auf der Zahnoberfläche, sind nicht mehr notwendig.

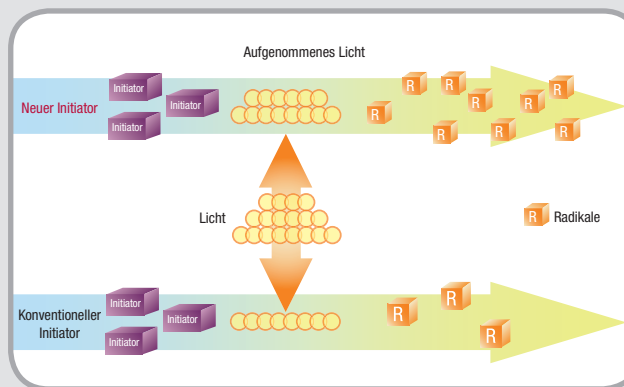


3 STARK:

Der hochaktive Photoinitiator ...

Der neue hochaktive Photoinitiator kann mehr aktive Radikale aufbauen als ein konventioneller Initiator. Diese einzigartige Technologie verbessert die adhäsive Leistungsfähigkeit bei gleichzeitiger Minimierung der möglichen Fehler am Patientenstuhl, wie z. B. einem unzureichenden Abstand zwischen Lichtpolymerisationsgerät und Bondfläche oder wie sie bei Übertrocknungen auftreten können.

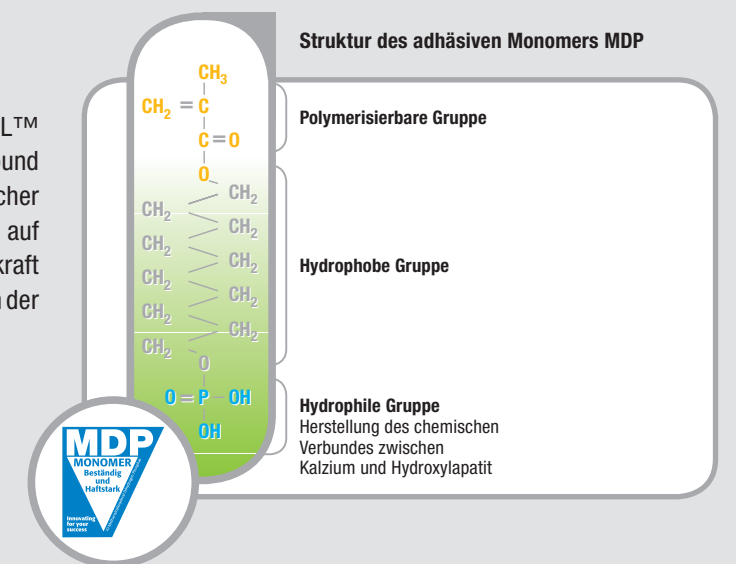
Darüber hinaus verbessert sich bei dieser einzigartigen Technologie die Aushärtung und sorgt für eine hohe Wasserresistenz. Mit diesem Initiator können Sie hervorragende Langzeitergebnisse erwarten – so wie Sie es von Kuraray gewohnt sind.



...dank Kurarays starken Adhäsivtechnologien.

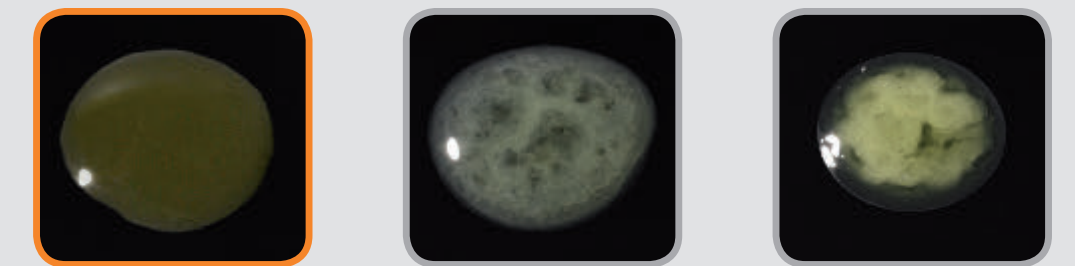
...und Kurarays MDP Monomer

Kurarays einzigartiges Adhäsivmonomer MDP in CLEARFIL™ S3 BOND PLUS schafft einen starken chemischen Verbund mit Hydroxylapatit. Dank mehr als 25 Jahren klinischer Erfahrung haben sich die Kuraray Bondings mit MDP auf höchstem Niveau bewährt. Sie stehen für eine hohe Haftkraft und bestechen durch ihre zuverlässige Langzeithaftung an der Zahnschmelze.



... CLEARFIL™ S3 BOND PLUS hat noch mehr zu bieten:

Kurarays einzigartige „Molekulare Dispersions-Technologie“



**CLEARFIL™
S³ BOND PLUS**
Keine Phasenseparation

Produkt A

Produkt B

Bildquelle: Kuraray Medical Inc.

Die innovative „Molekulare Dispersions-Technologie“ in CLEARFIL™ S3 BOND PLUS ermöglicht eine dauerhaft homogene Mischung von hydrophilen und hydrophoben Komponenten. Somit wird eine Phasenseparation vermieden, wodurch sich eine homogene Schicht auf der präparierten Fläche bildet. Auf diese Weise ist CLEARFIL™ S3 BOND PLUS immer sofort verwendbar und kann durch seine hohe Haftkraft dauerhaft überzeugen.

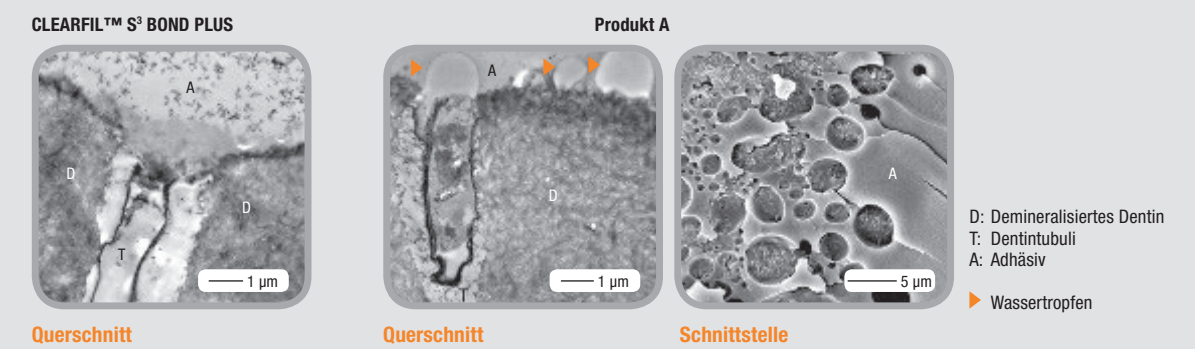
Ein breites Indikationsspektrum!

CLEARFIL™ S3 BOND PLUS ist für folgende Indikationen geeignet:

- als Adhäsiv für direkte Restaurationen mit lichthärtendem Komposit
- für Stiftzementierungen und Stiftaufbauten mit dem dualhärtendem Komposit CLEARFIL™ DC CORE PLUS
- für Stiftaufbauten mit lichthärtendem Komposit
- zur Oberflächenbehandlung von Stiften
- zur Behandlung freiliegender Wurzeloberflächen
- zur Oberflächenbehandlung von prothetischen Arbeiten aus Keramik, Hybridkeramik und Komposit
- für intraorale Reparaturen von beschädigten Kronen/Brücken aus Keramik, Hybrid-Keramik oder Komposit
- zur Kavitätenversiegelung als Vorbehandlung für indirekte Restaurationen



Ihre Lösung für ein
zeitsparendes, einfaches und
zuverlässiges Bonden!



Querschnitt

Querschnitt

Schnittstelle

Diese Bilder zeigen die Komposit-Dentin-Verbindung nach dem Auftragen des Adhäsivs auf koronalem Dentin bei simuliertem intrapulalem Druck. Bei CLEARFIL™ S3 BOND PLUS wurden keine Wassertropfen festgestellt. Bei Produkt A wurden Wassertropfen festgestellt.
Bildquelle: Prof. Dr. H. Pashley und Prof. Dr. F. R. Tay, Georgia Health Sciences University, USA.