

CLEARFIL MAJESTY™ Posterior

Proprietăți fizice superioare
Contrație scăzută la polimerizare
Coeficient scăzut de dilatare termică



TEHNOLOGIA ADEZIVĂ KURARAY PREZINTĂ: O NOUĂ ERĂ A COMPOZITELOR.

Kuraray creează numeroase produse care au o adeziune excelentă la substanța dentară, metale și ceramică, bazate pe tehnologia noastră adezivă unică. Această tehnologie este una dintre competențele noastre de bază și a fost acum transferată și tratării suprafeței particulelor de umplură pentru CLEARFIL MAJESTY™ Posterior, un compozit hibrid radioopac, fotopolimerizabil. Cu acest nou compozit, Kuraray a intrat într-o nouă eră a restaurărilor directe.



TEHNOLOGIA NANO-DISPERSIEI

Nano Dispersion Technology (Tehnologia Nano-Dispersiei), noua tehnologie de tratare a suprafeței particulelor de umplură de la Kuraray, prezintă un efect tensioactiv ridicat și conferă o dispersie ridicată a particulelor de umplură în monomerul rășinii compozite. Datorită acestei noi tehnologii, se poate obține un conținut ridicat de umplură de 92% în greutate (82% în volum), ceea ce oferă 3 caracteristici superioare, esențiale, pentru compozitele posterioare:

1 PROPRIETĂȚI FIZICE SUPERIOARE

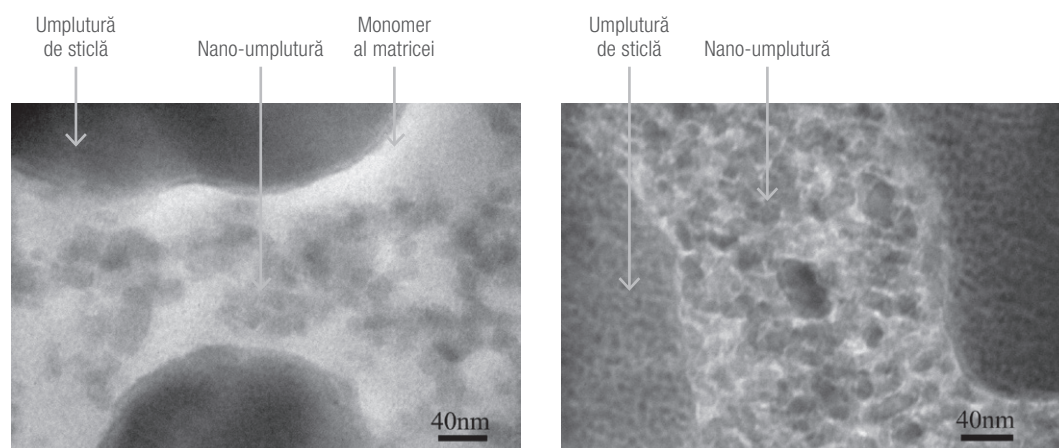
CLEARFIL MAJESTY™ Posterior prezintă o rezistență mecanică ridicată și o rezistență superioară la oboseală. Aceste proprietăți contribuie la restaurări fiabile și de lungă durată în regiunile posterioare.

2 CONTRACȚIE SCĂZUTĂ LA POLIMERIZARE

Contrația la polimerizare este un factor important atunci când se încearcă obținerea unei închideri marginale bune. CLEARFIL MAJESTY™ oferă o închidere marginală superioară datorită contracției sale minime la polimerizare (1,5% în volum).

3 COEFICIENT SCĂZUT DE DILATARE TERMICĂ

Coeficientul de dilatare termică este o altă caracteristică foarte importantă dacă se dorește o restaurare de lungă durată. CLEARFIL MAJESTY™ Posterior are un coeficient de dilatare termică remarcabil de scăzut. Drept urmare, se va produce doar o deformare minimă – cauzată de schimbările termice. Această proprietate contribuie, de asemenea, la o închidere marginală superioară, pe termen lung.



CLEARFIL MAJESTY™ Posterior

BENEFICII

- ✓ Compozitul hibrid este simplu și confortabil de utilizat, în ciuda conținutului ridicat de particule de umplură
- ✓ Culoarea rămâne aproape neschimbată după polimerizare
- ✓ Absorbție redusă de apă
- ✓ Lustruire bună

RESTAURĂRI FĂRĂ METAL



Înainte:
Restaurări defectuoase la nivelul molarilor - inlay metalic.



După:
Restaurări clasa I cu CLEARFIL MAJESTY™ Posterior.

Recomandări pentru lustruire

- 1 Modelare:** Realizați forma generală și o margine netedă folosind o freză diamantată (fină).
- 2 Finisare:** Finisați suprafața folosind o freză de carbură (16 lame sau 30 de lame) sau o freză diamantată (superfină).
- 3 Lustruire:** Lustruiți până la obținerea unei suprafețe lucioase cu CLEARFIL™ Twist Dia.

CAZ CLINIC



Fig. 1 Restaurare (din rășină compozită) defectuoasă la molari.



Fig. 2 Aplicarea CLEARFIL™ SE BOND 2 în cavități.



Fig. 3 Restaurarea cavităților cu CLEARFIL MAJESTY™ Posterior în nuanța A2 Classic.



Fig. 4 Restaurări finale - clasa I și II cu CLEARFIL MAJESTY™ Posterior și lustruite cu CLEARFIL™ Twist DIA.

CLEARFIL MAJESTY™ Posterior este o rășină compozită cu rezistență ridicată și proprietăți optice excelente, creat pentru restaurări posterioare și potrivit chiar și pentru cei mai exigenți pacienți. Figura 1 prezintă situația clinică inițială cu restaurări insuficiente din rășină compozită, la nivelul molarilor inferioari. După îndepărtarea obturațiilor vechi, cavitățile au fost tratate cu CLEARFIL™ SE BOND 2 (Figura 2).

Apoi, le-am restaurat cu CLEARFIL MAJESTY™ Posterior în nuanța A2 Classic (Figura 3). Fisurile au fost evidențiate cu modificator (machiaj) de culoare maro. Etapa finală a constat în finisarea în trei pași: Excesul de rășină compozită a fost îndepărtat cu o freză diamantată cu granulație fină. Conturul final a fost realizat cu o freză din carbură, înainte de utilizarea CLEARFIL™ Twist DIA pentru a obține un luciu natural (Figura 4).

CLEARFIL MAJESTY™ Posterior se caracterizează prin rezistență mecanică ridicată, duritate și rezistență la încovoiere, un coeficient scăzut de dilatare termică, contracție scăzută la polimerizare și o estetică bună. Datorită acestor caracteristici și a unui comportament fiabil pe termen lung, CLEARFIL MAJESTY™ Posterior ar trebui să aibă un loc în fiecare cabinet stomatologic pentru restaurările posterioare directe. Se pot obține rezultate excelente și, prin urmare, recomand utilizarea sa.

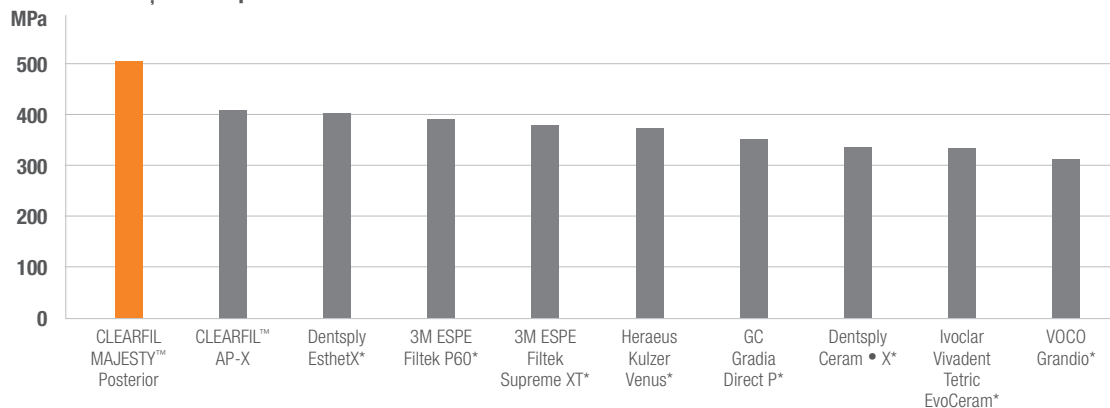
Magdalena Osiewicz, DDS, MSc, PhD

Departamentul de Stomatologie Integrată, Universitatea Jagiellonian, Cracovia, Polonia.

Departamentul de Știința Materialelor Dentare, Centrul Academic pentru Stomatologie Amsterdam (ACTA), Universitatea din Amsterdam și Vrije Universiteit Amsterdam, Amsterdam, Olanda.

PROPRIETĂȚI FIZICE SUPERIOARE

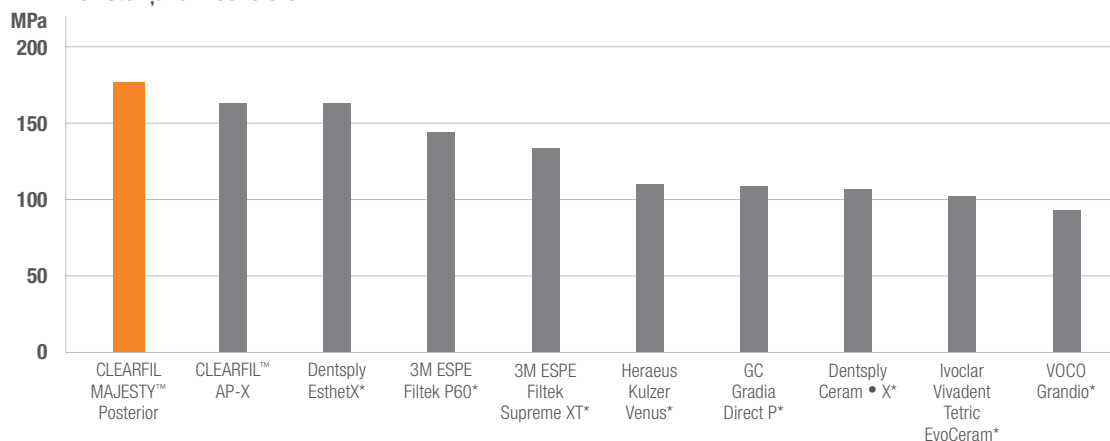
Rezistență la compresiune



CLEARFIL MAJESTY™ Posterior are o rezistență la compresiune de 504 MPa. Aceasta este cea mai mare valoare dintre toate compozitele pentru posterior.

Sursă: Kuraray Medical Inc., Japonia
*Nu este o marcă înregistrată a Kuraray Noritake Dental Inc.

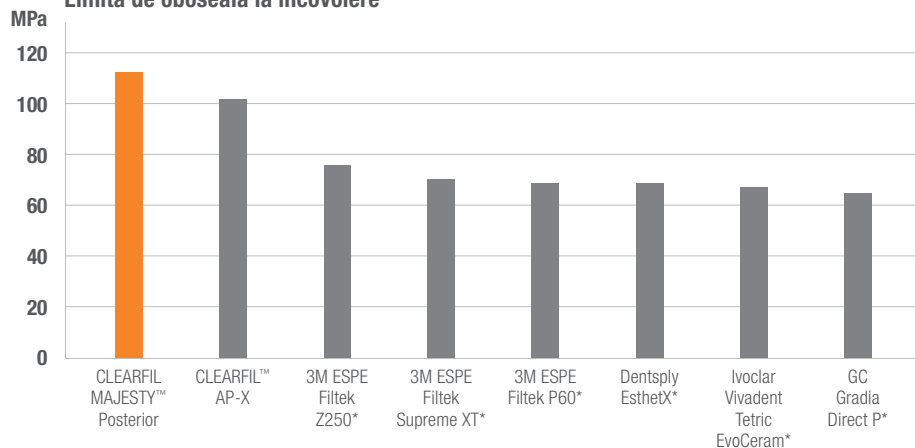
Rezistență la încovoiere



Rezistența la încovoiere a CLEARFIL MAJESTY™ Posterior este de 177 MPa. Materialul este extrem de rezistent.

Sursă: Kuraray Medical Inc., Japonia
*Nu este o marcă înregistrată a Kuraray Noritake Dental Inc.

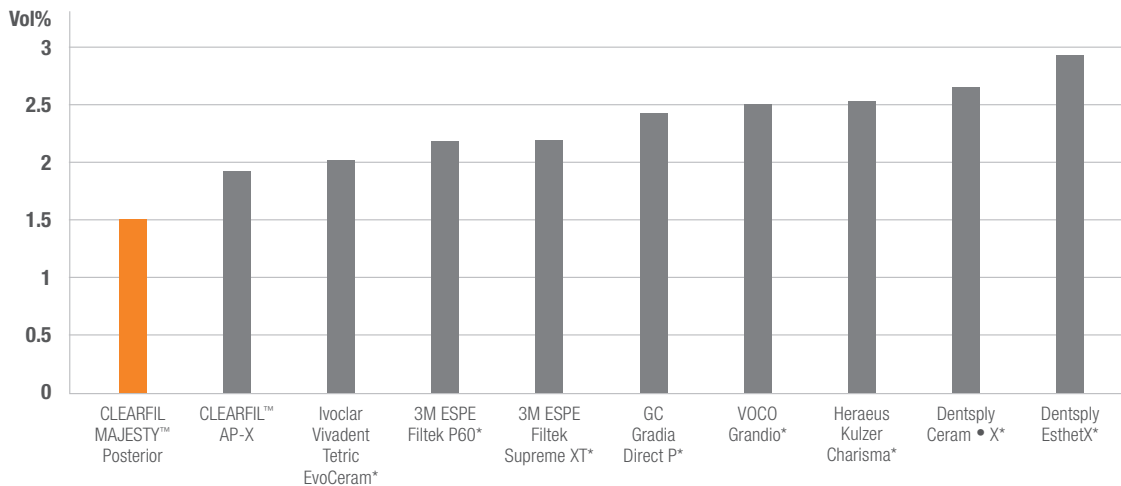
Limita de oboseală la încovoiere



Limita de oboseală la încovoiere a CLEARFIL MAJESTY™ Posterior este, de asemenea, superioară. Acest lucru demonstrează că materialul are o stabilitate excepțională pe termen lung.

Sursă: Kuraray Medical Inc., Japonia
*Nu este o marcă înregistrată a Kuraray Noritake Dental Inc.

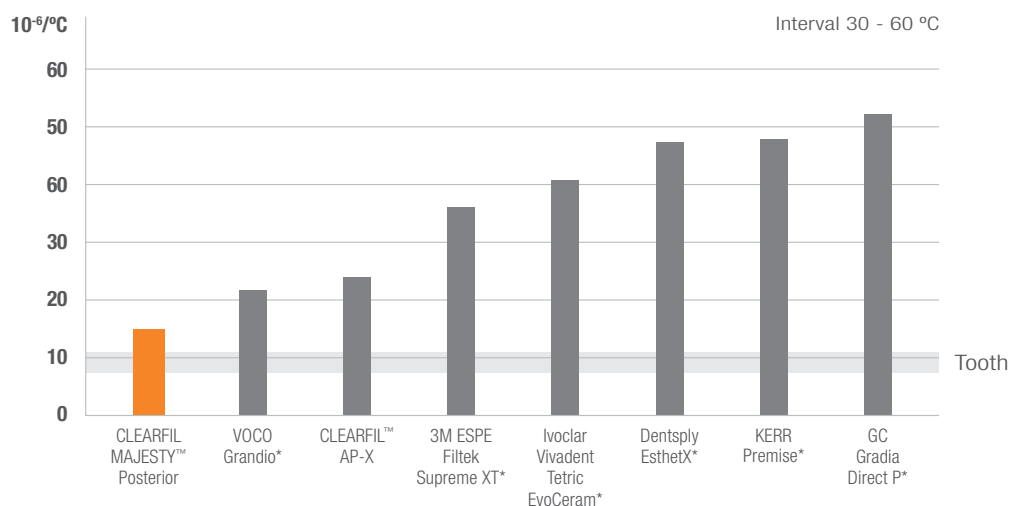
CONTRACȚIE SCĂZUTĂ LA POLIMERIZARE



Cu o contracție de doar 1,5% vol., CLEARFIL MAJESTY™ Posterior prezintă o contracție scăzută la fotopolimerizare. Rezultatul generează o închidere marginală superioară cu adezivii Kuraray.

Sursa: JFE Techno-Research Corporation, Japonia
*Nu este o marcă înregistrată a Kuraray Noritake Dental Inc.

COEFICIENT SCĂZUT DE DILATARE TERMICĂ

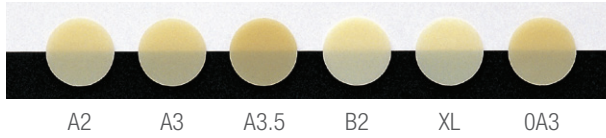


Compozitele de restaurare sunt supuse stresului termic pentru o perioadă lungă de timp. Diferența coeficientului de dilatare termică dintre materialul de restaurare și dinte va genera tensiuni la nivelul zonei de tranziție adezivă. CLEARFIL MAJESTY™ Posterior are cel mai mic coeficient de dilatare termică dintre materialele testate. Iar coeficientul său de dilatare este apropiat de cel al smalțului. Această proprietate contribuie puternic la longevitatea clinică a restaurării.

Sursa: JFE Techno-Research Corporation, Japonia
*Nu este o marcă înregistrată a Kuraray Noritake Dental Inc.

DISPONIBIL ÎN 6 NUANȚE ESTETICE

CLEARFIL MAJESTY™ Posterior este disponibil în 6 nuanțe estetice pentru restaurarea posterioară. Pur și simplu alegeți o singură nuanță potrivită pentru întreaga cavitate.



INFORMAȚII PENTRU COMANDĂ

COD ARTICOL	CLEARFIL MAJESTY™ POSTERIOR
#2581-EU	A2 Syringe (4,9 g/2,0 ml)
#2582-EU	A3 Syringe (4,9 g/2,0 ml)
#2583-EU	A3.5 Syringe (4,9 g/2,0 ml)
#2586-EU	B2 Syringe (4,9 g/2,0 ml)
#2590-EU	XL Syringe (Extra Light) (4,9 g/2,0 ml)
#2597-EU	OA3 Syringe (4,9 g/2,0 ml)
#2572-EU	shade guide

COD ARTICOL	CLEARFIL MAJESTY™ POSTERIOR
#2692-EU	A2 PLT (20 x 0,25 g/0,1 ml)
#2693-EU	A3 PLT (20 x 0,25 g/0,1 ml)
#2694-EU	A3.5 PLT (20 x 0,25 g/0,1 ml)
#2695-EU	B2 PLT (20 x 0,25 g/0,1 ml)
#2697-EU	XL PLT (Extra Light) (20 x 0,25 g/0,1 ml)
#2704-EU	OA3 PLT (20 x 0,25 g/0,1 ml)



Importator UE

Kuraray Europe GmbH

Philipp-Reis-Strasse 4,
65795 Hattersheim am Main, Germania
Telefon +48 662 281 282
www.kuraraynoritake.eu/ro
dental-EasternEurope@kuraray.com

- Înainte de a utiliza acest produs, asigurați-vă că ați citit instrucțiunile de utilizare furnizate împreună cu produsul.
- Specificațiile și aspectul produsului pot fi modificate fără notificare prealabilă.
- Culoarea imprimată poate fi ușor diferită de culoarea reală.

„CLEARFIL” este o marcă înregistrată a KURARAY CO., LTD.



Kuraray Noritake Dental Inc.

1621 Sakazu, Kurashiki, Okayama 710-0801, Japonia

