



I.B.R.S./C.C.R.I. N°: 327

Réponse payée / Respons betaald
Pays-Bas / Nederland

Kuraray Dental Benelux
Numéro de réponse interne
I.B.R.S. / C.C.R.I. Numéro 327
NL-1970 VB IJmuiden
PAYS-BAS

CLEARFIL MAJESTY™ Posterior

Autres caractéristiques

- Ce composite hybride est facile à mettre en œuvre, grâce à la Nano Dispersion Technology.
- Bonne polissabilité

Disponible dans 6 teintes esthétiques

CLEARFIL MAJESTY™ Posterior est disponible dans 6 teintes naturelles.

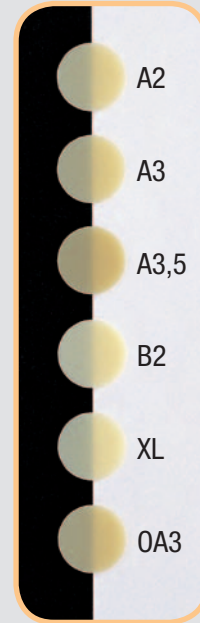
Restauration exempte de métaux



AVANT
Inlays postérieurs métalliques
défectueux.



APRES
Restaurations d'une cavité de classe I
avec CLEARFIL MAJESTY™ Posterior.



Recommandations avant polissage

- 1 Formage** Modelage de la forme globale et du pourtour, de façon souple, au moyen d'une tête (fine) en diamant.
- 2 Finition** Procédez à la finition de la surface au moyen de fraises de finition au carbure de tungstène.
- 3 Polissage** Si cela est souhaitable, la restauration peut être polie au moyen de petits disques, de pointes de polissage ou de pâte à polir.

	Class I	Class II	Class III	Class IV	Class V
CLEARFIL MAJESTY™ POSTERIOR					

Avez-vous questions? CLEARFIL™ EXPERT TEAM: 0475 819 258

Kuraray Dental Benelux

La Belgique: Tél.: +32 (0)475 616 050, e-mail: dental-be@kuraray.eu, www.kuraray-dental.be
Le Pays Bas: Boîte postale 299, 1970 AG IJmuiden, Le Pays-Bas
Tél: +31 (0)255 523 701, fax: +31 (0)255 523 630, e-mail: dental-nl@kuraray.eu, www.kuraray-dental.nl

kuraray

CLEARFIL MAJESTY™ Posterior

Présente le degré de charge le plus élevé parmi tous les composites avec propriétés physiques supérieures grâce à la Nano Dispersion Technology, qui s'applique parfaitement.

CLEARFIL MAJESTY Esthetic Posterior Flow



Kuraray Adhesive Technology: l'avènement d'une nouvelle ère des composites

Prestations maximales

Kuraray fabrique de nombreux produits caractérisés par une excellente adhérence à la substance dentaire, aux métaux et matériaux céramiques. Ces produits sont basés sur une technologie adhésive unique. Cette technologie est l'une des compétences clés de Kuraray et elle est dorénavant utilisée sur les traitements de surface du matériau de restauration pour CLEARFIL MAJESTY™ Posterior. CLEARFIL MAJESTY™ Posterior est un composite photopolymérisable, hybride, destiné à des prestations optimales dans la région molaire et prémolaire. Grâce à ce nouveau composite, Kuraray entre dans l'ère d'une nouvelle chirurgie dentaire la moins invasive possible.

Nano Dispersion Technology

La nouvelle technologie des matières de charge de Kuraray est axée sur l'amélioration de la liaison entre les particules de charge et la résine et sur une répartition optimale de la matière de charge dans la résine. Cet objectif a débouché sur une teneur supérieure en matières de charge et, par conséquent, sur un composite plus résistant. En effet, la résine artificielle est le composant le moins résistant du composite. Une amélioration de l'adhérence des matières de charge à la résine aboutit à un composite qui est moins sensible à la fracture, à l'usure et à la dégradation dans le milieu buccal. Dans le cas de CLEARFIL MAJESTY™ Posterior, la teneur supérieure en matières de charge n'engendre nullement un composite plus rigide. L'expérience de plusieurs années dont bénéficie Kuraray en ce qui concerne la technologie des matières de charge a débouché sur ce nouveau développement: la "Nano Dispersion Technology", synonyme d'une teneur extrêmement élevée en matières de charge associée à une mise en œuvre optimale. CLEARFIL MAJESTY™ Posterior s'applique parfaitement et garantit de ce fait une bonne adaptation à la cavité.

La Nano Dispersion Technology est garante de 3 propriétés supérieures essentielles en matière d'utilisation de composites dans la région molaire et prémolaire.

1 Propriétés physiques supérieures

D'un point de vue mécanique, CLEARFIL MAJESTY™ Posterior est extrêmement robuste et résistant à la dégradation due à la fatigue. Ces propriétés contribuent à la réalisation de restaurations fiables, d'une longue durée de vie, également dans le cas de restaurations soumises à une lourde charge.

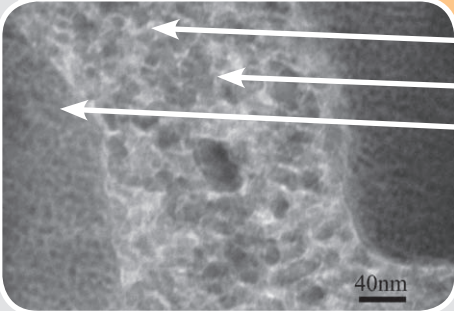
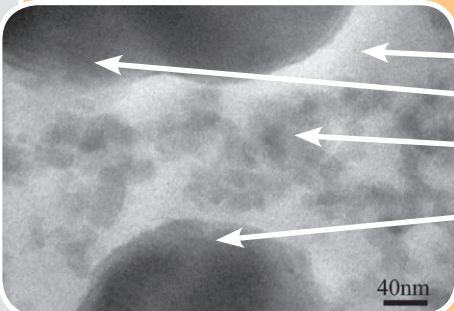
2 Retrait minimal de polymérisation

Le retrait de polymérisation est un facteur important lorsque l'on vise à une bonne adaptation à la paroi de la cavité. CLEARFIL MAJESTY™ Posterior présente un retrait de polymérisation inférieur à celui de la majorité des composites (1,5 vol%).

3 Faible coefficient de dilatation thermique

CLEARFIL MAJESTY™ Posterior présente un coefficient de dilatation thermique remarquablement bas. De ce fait, on enregistrera uniquement des déformations minimales provoquées par des variations de température. Cette propriété contribue également à une excellente adaptation marginale à long terme.

CLEARFIL MAJESTY™ Posterior, basé sur la nouvelle technologie des matières de charge de Kuraray, présente le degré de charge le plus élevé parmi tous les composites commercialisés: 92% en poids (82 % en vol).



Les faits en bref

- Teneur la plus élevée en matières de charge (92 % en poids, 82% en volume)
- La teneur élevée en matières de charge garantit un retrait extrêmement bas de 1,5% (volume)
- Dureté de surface importante qui se rapproche de la valeur de l'émail
- Propriétés mécaniques élevées (résistance, durabilité)
- Expansion thermique réduite
- Adaptation marginale optimale pour une restauration bien jointive
- Facilité de mise en œuvre
- 6 teintes
- Bonne polissabilité – surface lisse – sensation agréable pour le patient

Indications

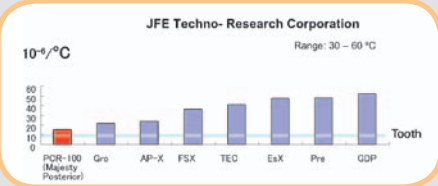
- Restaurations postérieures directes
- Peut être utilisé en combinaison avec CLEARFIL MAJESTY™ Esthetic. (Cavités Classe I – V)
- Réparations intra-orales

Composite hybride conventionnel

- Monomère de résine
- Charge en verre
- Nanocharge
- Charge en verre

CLEARFIL MAJESTY™ Posterior

- Monomère de résine
- Nanocharge
- Charge en verre



Faible coefficient de dilatation thermique
En bouche, les restaurations sont soumises à une charge thermique de longue durée. Toute différence entre les coefficients de dilatation thermique du matériau de restauration et de la dent a un impact sur la force d'adhérence. CLEARFIL MAJESTY™ Posterior présente le coefficient de dilatation thermique le plus faible parmi les matériaux testés, avec une valeur qui se rapproche de celle de l'émail.

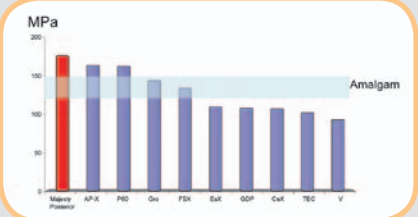
Source : JFE Techno-Research Corporation, Japon

Le composite le plus résistant et aux meilleures propriétés mécaniques



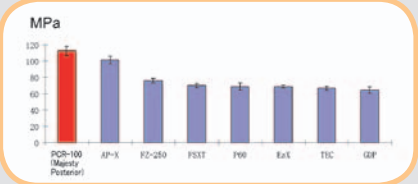
Résistance à la compression
CLEARFIL MAJESTY™ Posterior présente une résistance à la compression de 504 MPa, soit la valeur la plus élevée parmi tous les composites postérieurs.

Source : Kuraray Medical Inc., Japon



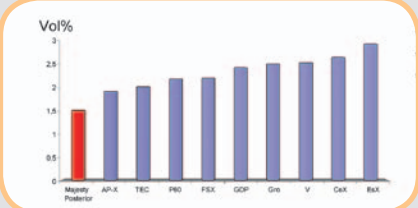
Résistance à la flexion
La résistance à la flexion de CLEARFIL MAJESTY™ Posterior est de 177 MPa. Ce matériau est extrêmement dur et résistant à la fracture. A titre de comparaison – la zone bleue indique la résistance à la flexion d'un amalgame.

Source : Kuraray Medical Inc., Japon



Résistance à la flexion après fatigue
La valeur limite concernant la fatigue de flexion de CLEARFIL MAJESTY™ Posterior est excellente également, ce qui démontre que le matériau est extrêmement prometteur et qu'il est stable à long terme.

Source : Prof. Dr. Marc Braem, Université d'Anvers, Belgique



Retrait de polymérisation réduit
Avec un retrait de seulement 1,5% en volume, CLEARFIL MAJESTY™ Posterior est plus performant que tous les autres composites. Il en résulte une excellente adaptation marginale en combinaison avec les adhésifs Kuraray.

Source : JFE Techno-Research Corporation, Japon



Oui, je commande

- ☐ **Le kit d'introduction CLEARFIL MAJESTY™ Posterior € 154,50**
Contenu: 2 seringues – A2, A3 + 1 CLEARFIL™ S3 BOND, 1 ml + teintier + accessoires)
- ☐ **Le kit d'introduction CLEARFIL MAJESTY™ Posterior € 103,-**
Contenu: 2 x 10 PLT - A2, A3 + 1 CLEARFIL™ S3 BOND, 1 ml + teintier + accessoires)

CLEARFIL MAJESTY™ Posterior
Seringue € 51,- **PLT € 51,-**

Nombre	Teinte	Nombre	Teinte
.....	2581 EU A2	2692 EU PLT A2
.....	2582 EU A3	2693 EU PLT A3
.....	2583 EU A3,5	2694 EU PLT A3,5
.....	2586 EU B2	2695 EU PLT B2
.....	2590 EU XL	2697 EU PLT XL
.....	2597 EU OA3	2704 EU PLT OA3

☐ Oui, envoyez-moi le catalogue Kuraray

Nom du cabinet dentaire

Monsieur/Madame* Nom

Rue

Code postal Localité

Adresse e-mail

Dépôt dentaire

Signature

* Biffer les mentions inutiles. Les prix s'entendent hors T.V.A. Sous réserve de modifications des prix. Les produits sont livrés aux prix appliqués par le dépôt dentaire que vous avez choisi