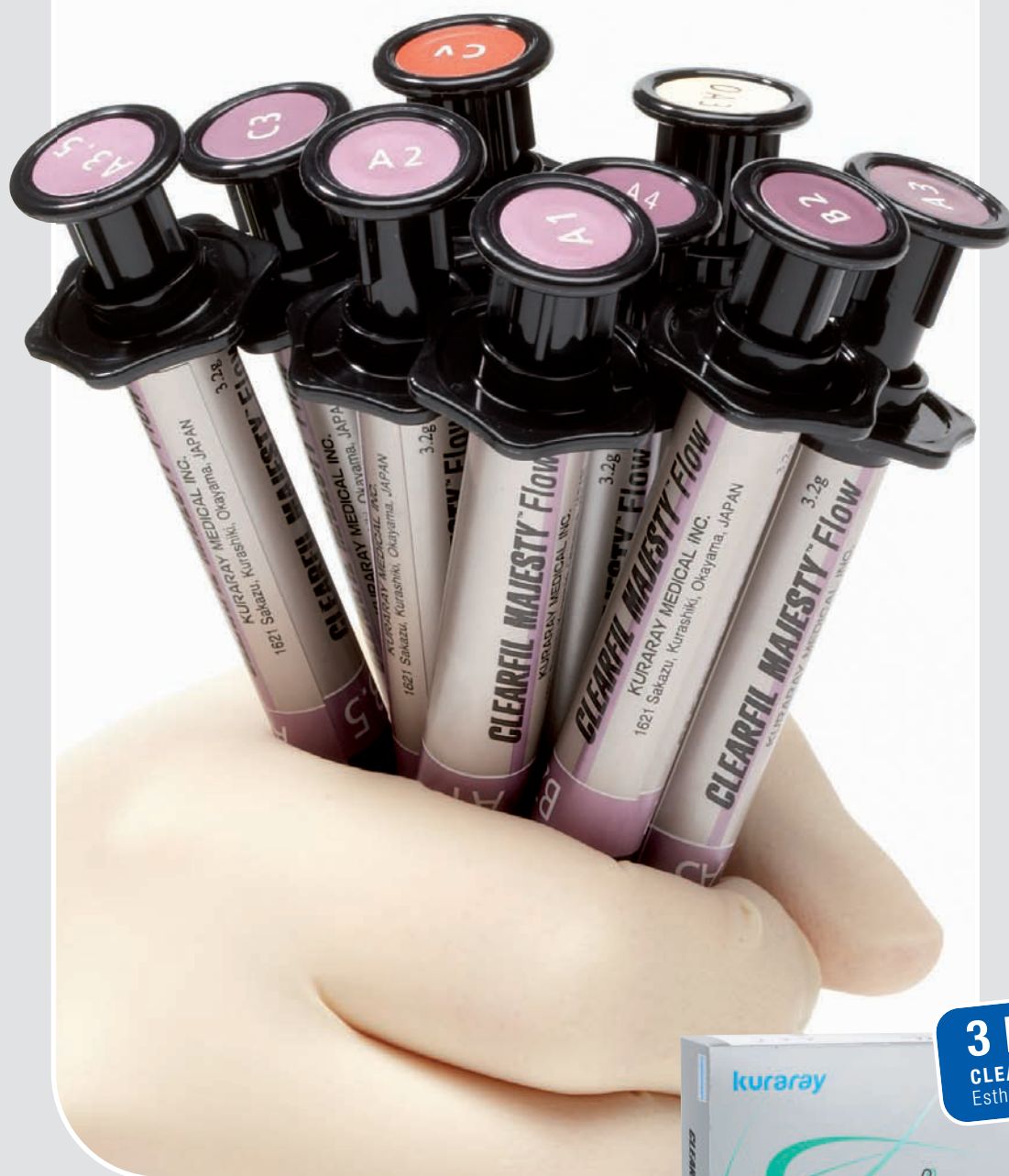


kuraray

Noritake

Controllo della fluidità.



CLEARFIL MAJESTY™ Flow
ha la consistenza adatta per
un'applicazione controllata:
non appiccica, non cola.



3 NOVITA'!
CLEARFIL MAJESTY™
Esthetic. Posterior. Flow.

CLEARFIL MAJESTY™ Flow – la nuova

CLEARFIL MAJESTY™ Flow è un composito fluido, super-riempito, fotopolimerizzabile e radiopaco con particelle di riempitivo trattate con la nuova Tecnologia di Nano Dispersione brevettata da Kuraray. La matrice resinosa che ne risulta, costituita da monomeri, nano-riempitivi e

micro-riempitivi, possiede un'elevata carica di riempitivo pari all'81% in peso (62% in vol.); una situazione simile a molti compositi resinosi universali. Ma a convincere non è solo la resistenza del materiale, ma anche le sue eccellenti proprietà di manipolazione.

1. Vantaggio: CLEARFIL MAJESTY™ Flow – non cola, non appiccica!

La giusta consistenza è essenziale per l'efficacia di un composito fluido. CLEARFIL MAJESTY™ Flow supera le aspettative per quanto riguarda questo requisito e, grazie ai vantaggi offerti dal materiale e dalla nuova siringa ergonomica, soddisfa pienamente l'odontoiatra.



CLEARFIL MAJESTY™ Flow

CLEARFIL MAJESTY™ Flow non è appiccicoso. Quando si estrude il materiale, esso non rimane inglobato nell'ago.



Un altro composito fluido (FSX-f)

Altri compositi fluidi hanno una consistenza appiccicosa e quindi il materiale non viene estruso facilmente dall'ago.

2. Vantaggio: Siringa ergonomica di nuova concezione.

Il supporto extra ampio offre una buona presa per un'applicazione facile e confortevole.

La punta dell'ago è più piccola rispetto a quella dei prodotti concorrenti. Grazie a questo nuovo dettaglio tecnico, si evita la formazione di vuoti nel materiale.



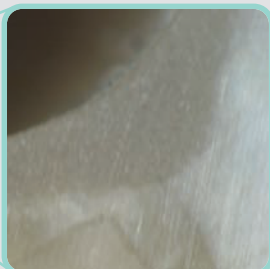
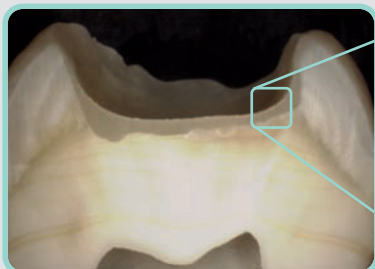
Casi impegnativi: cavità di V Classe. Nessun problema con CLEARFIL MAJESTY™ Flow



Il restauro test su modello di cavità di V Classe dimostra che CLEARFIL MAJESTY™ Flow non fuoriesce dalla cavità. Rimane nella giusta posizione, senza colare dal restauro.

Tecnologia di Nano Dispersione.

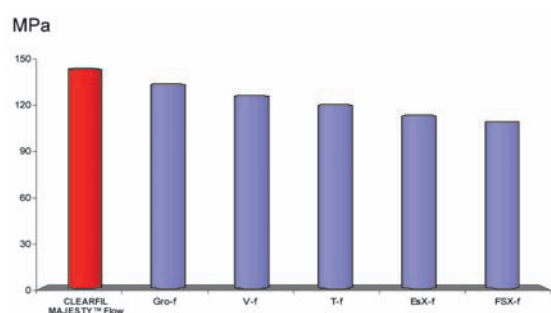
Rivestimento perfetto della cavità.



L'immagine della sezione trasversale di una cavità rivestita con uno strato di CLEARFIL MAJESTY™ Flow lo dimostra molto bene: grazie alla sua consistenza flessibile, raggiunge ogni area della cavità e si adatta bene alla sostanza del dente naturale.

Risultati scientifici convincenti.

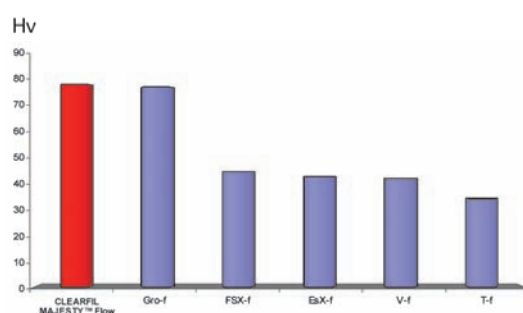
Resistenza alla flessione



Fonte: Kuraray Medical Inc., Giappone

CLEARFIL MAJESTY™ Flow mostra il valore più alto di resistenza alla flessione rispetto ad altri compositi fluidi.

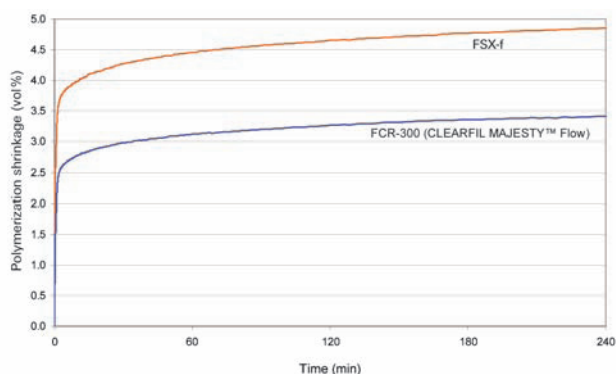
Durezza Vickers



Fonte: Kuraray Medical Inc., Giappone

CLEARFIL MAJESTY™ Flow mostra anche il valore più alto di Durezza Vickers rispetto ad altri compositi fluidi.

Contrazione da polimerizzazione

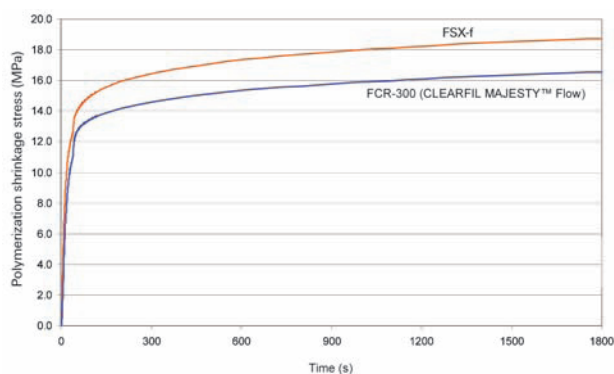


Contrazione da polimerizzazione misurata per un periodo di 4 ore. Per polimerizzare i materiali è stata utilizzata Elipar Highlight in modalità standard per 40 s.

Fonte: Dr. De Gee, ACTA, Paesi Bassi

CLEARFIL MAJESTY™ Flow mostra il valore più basso di contrazione da polimerizzazione rispetto al prodotto concorrente.

Stress da contrazione

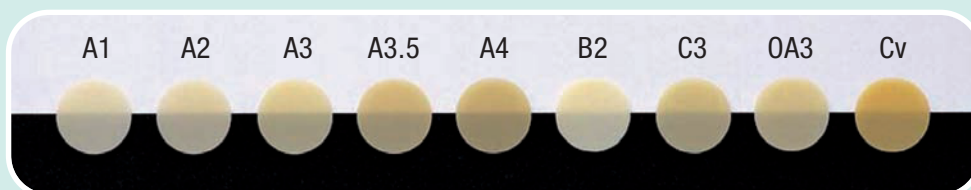


Sviluppo dello stress da contrazione da polimerizzazione (MPa) dei materiali testati (n= 5) in 30 minuti di indurimento dopo l'inizio della fotopolimerizzazione con Elipar Highlight.

Fonte: Dr. De Gee, ACTA, Paesi Bassi

Anche lo stress da contrazione di CLEARFIL MAJESTY™ Flow è inferiore rispetto al prodotto concorrente (FSX-f). Ciò dimostra un positivo adattamento marginale alla sostanza dentale.

Disponibile in 9 tinte estetiche.



CLEARFIL MAJESTY™ Flow è disponibile in 9 tinte estetiche. È sufficiente scegliere una sola tinta per l'intero restauro.

CLEARFIL MAJESTY™ Flow in pratica.



Prima (cavità di V Classe)



Dopo

Le aree cervicali sono state rimosse e restaurate con CLEARFIL MAJESTY™ Flow, tinta CV.

Gamma prodotti e informazioni per l'ordine:

CLEARFIL MAJESTY™ Flow



- 2601 EU CLEARFIL MAJESTY™ Flow Intro Kit
(2 siringhe – A2, A3: 3.2 g/1.5 ml ciascuna
+ 1 CLEARFIL™ S3BOND + accessori)

- 2610 EU CLEARFIL MAJESTY™ Flow: siringa A1 (3.2 g/1.5 ml)
- 2611 EU CLEARFIL MAJESTY™ Flow: siringa A2 (3.2 g/1.5 ml)
- 2612 EU CLEARFIL MAJESTY™ Flow: siringa A3 (3.2 g/1.5 ml)
- 2613 EU CLEARFIL MAJESTY™ Flow: siringa A3.5 (3.2 g/1.5 ml)
- 2614 EU CLEARFIL MAJESTY™ Flow: siringa A4 (3.2 g/1.5 ml)
- 2616 EU CLEARFIL MAJESTY™ Flow: siringa B2 (3.2 g/1.5 ml)
- 2618 EU CLEARFIL MAJESTY™ Flow: siringa C3 (3.2 g/1.5 ml)
- 2621 EU CLEARFIL MAJESTY™ Flow: siringa Cv (Cervical) (3.2 g/1.5 ml)
- 2632 EU CLEARFIL MAJESTY™ Flow: siringa OA3 (3.2 g/1.5 ml)
- 2602 EU CLEARFIL MAJESTY™ Flow Scala colori

I nostri contatti:

Kuraray Europe Italia S.r.l.
Via San Marco, 33
20121 Milano
Italia

Telefono: +39 02 6347 1228
Fax: +39 02 6347 0380
E-mail: dental-italia@kuraray.eu
Sito Internet: www.majesty-dental.com
www.kuraray-dental.eu

Kuraray Noritake Dental Inc.